

# Fördjupad diskussion om SVF

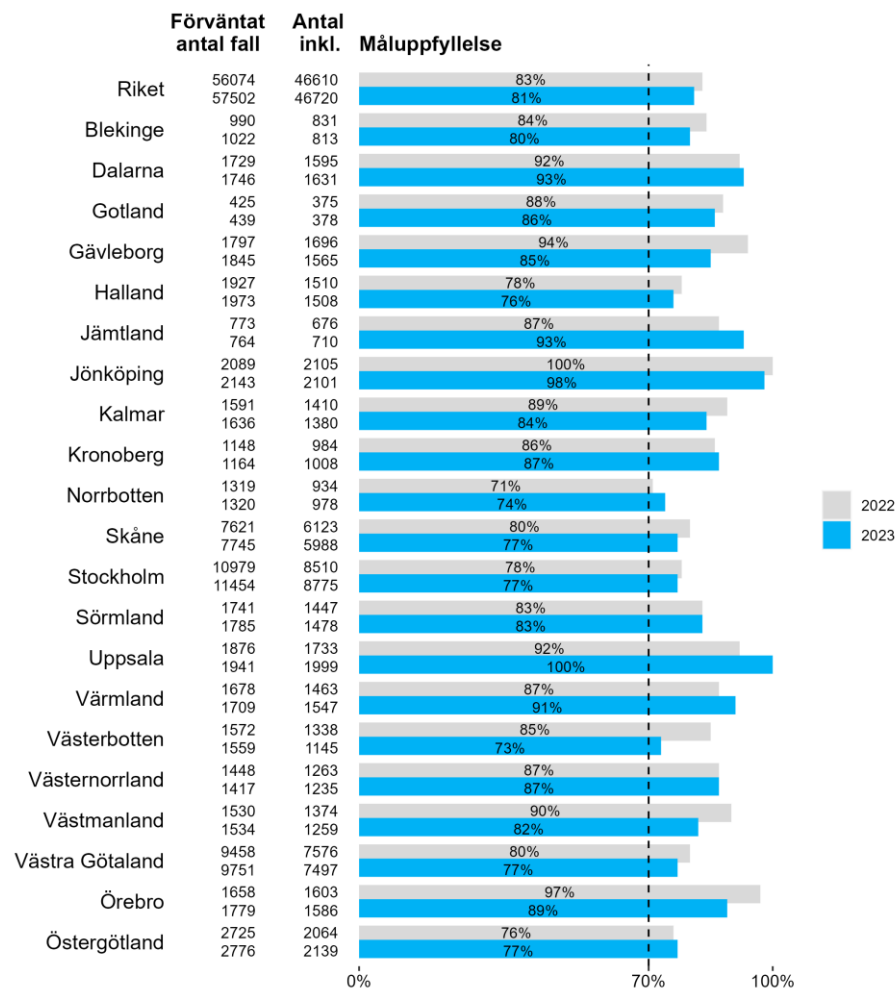
# Vad vill vi uppnå med SVF?

- Skapa en mer jämlik vård med ökad kvalitet
- Förkorta väntetiderna
- Minska de regionala skillnaderna
- Mer nöjda patienter



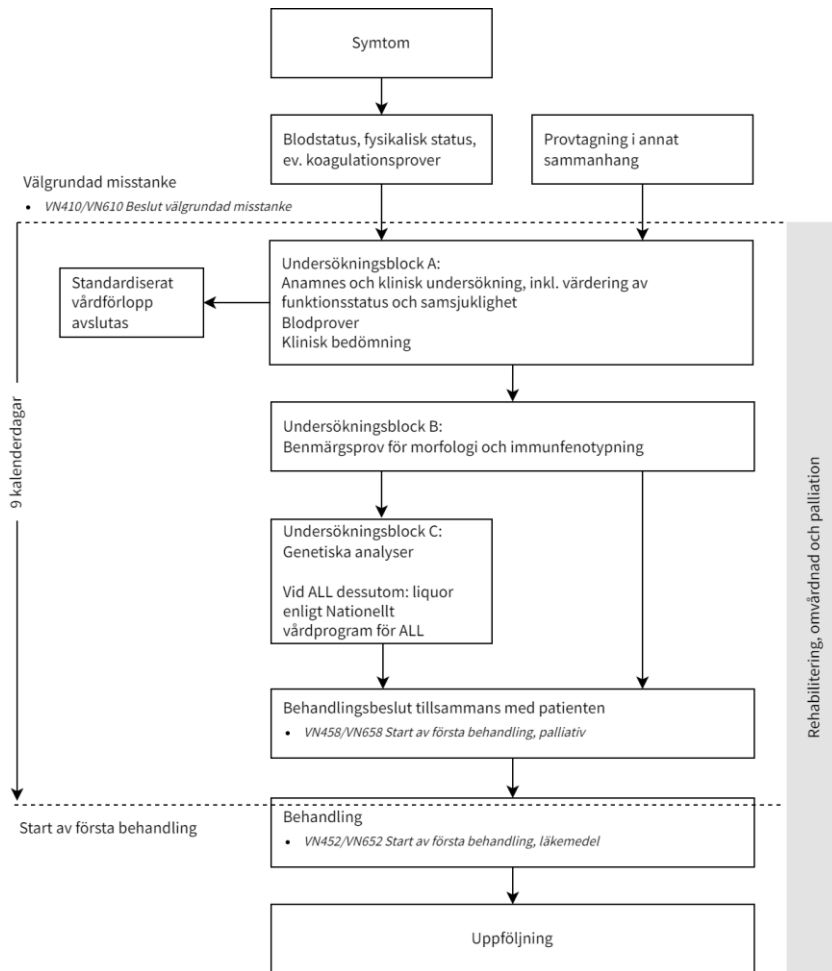
# SVF skapar en mer jämlik vård med ökad kvalitet

- **Inklusionsmål:** 70 procent ska ha utretts med standardiserade vårdförlopp i aktuella diagnoser.



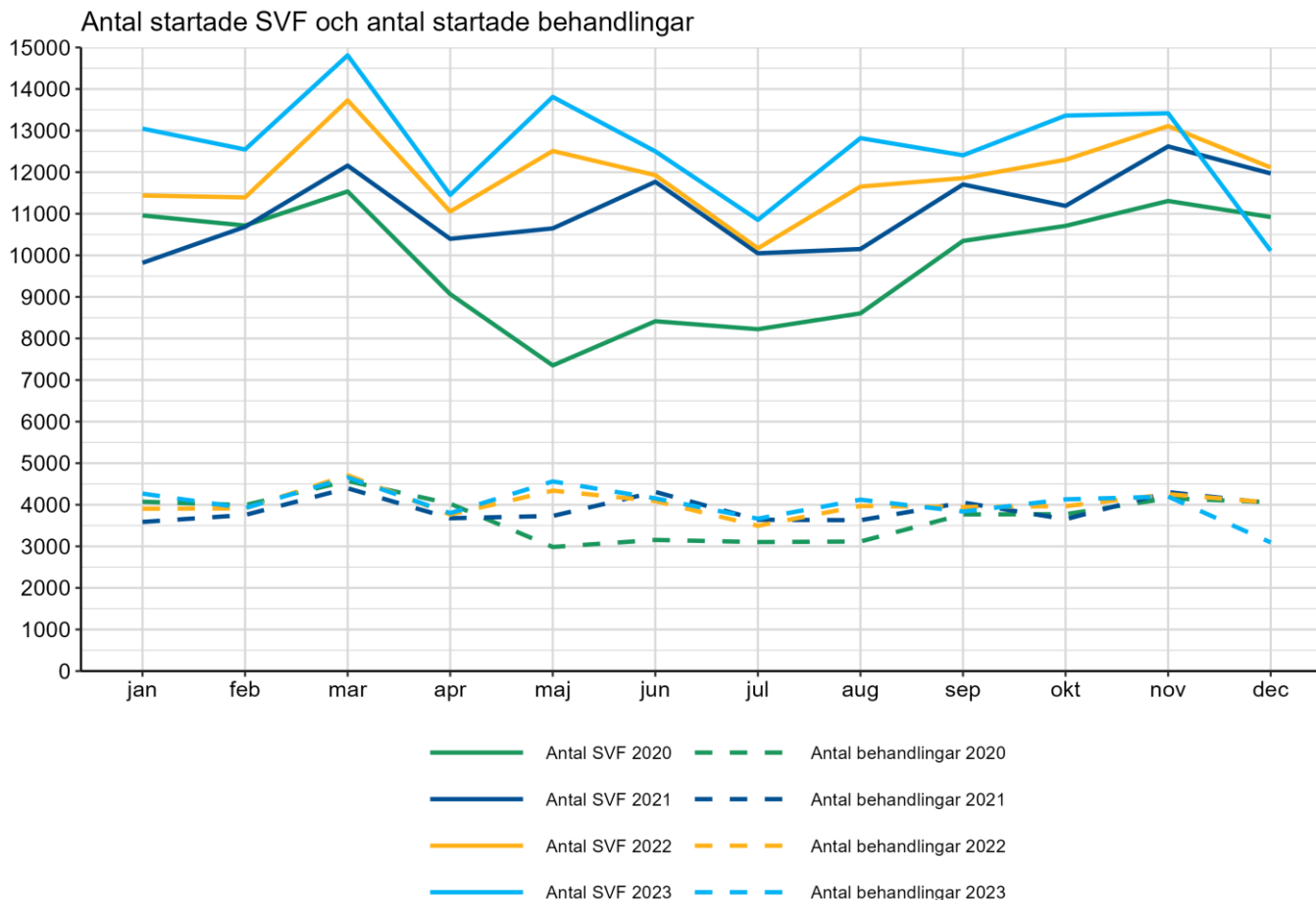
- En jämlik cancerutredning i hela Sverige
- Gemensamma kriterier för ”välgrundad misstanke”
- Följsamhet till nationella vårdprogram
- Möjlighet till jämförelser mellan regionerna

# Angivna ledtider är satta ur ett optimalt perspektiv

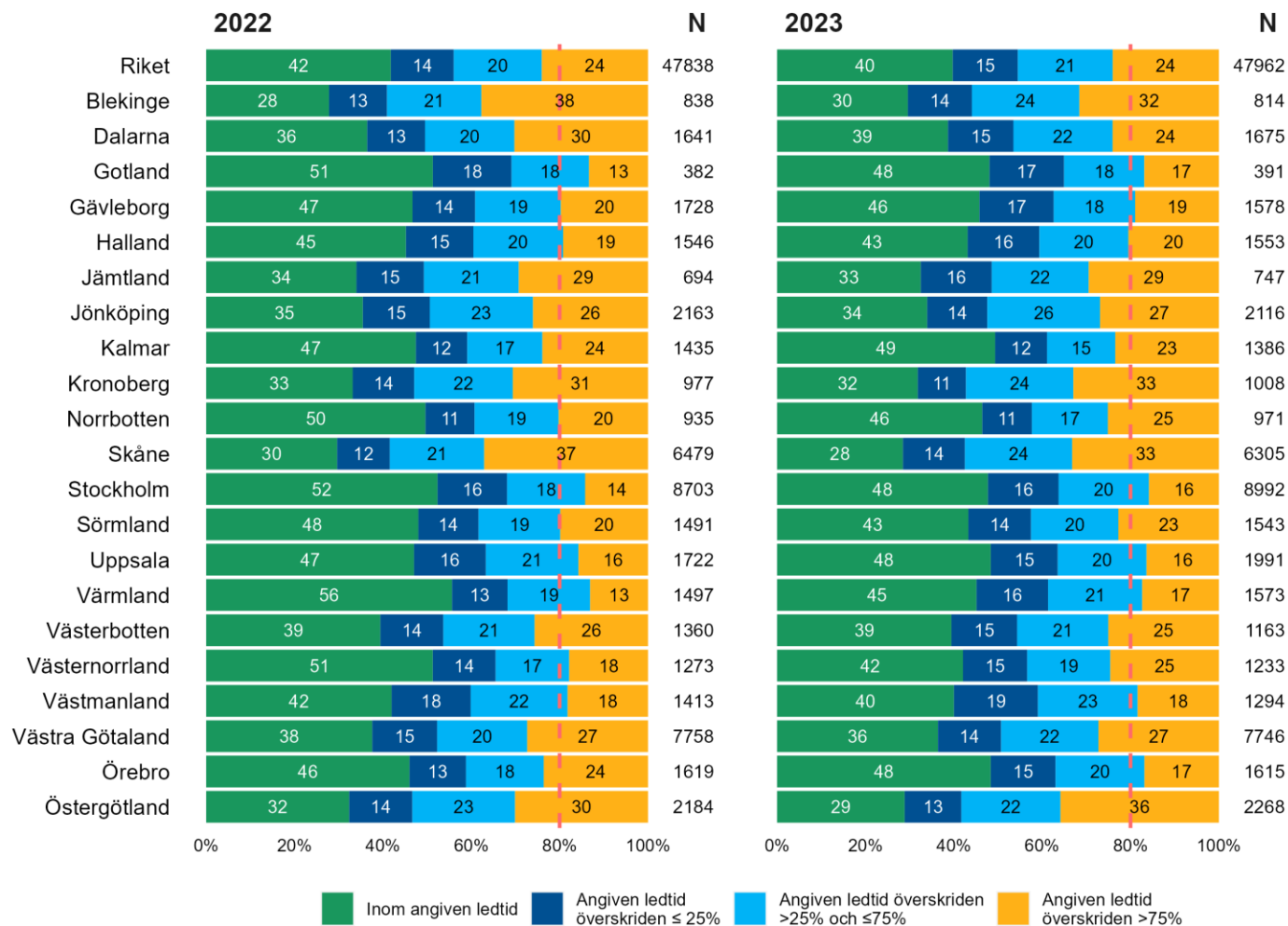


**Ledtidsmål:** 80 procent av de SVF-utredda patienterna ska ha gått igenom vårdförloppet inom beslutad maximal ledtid.

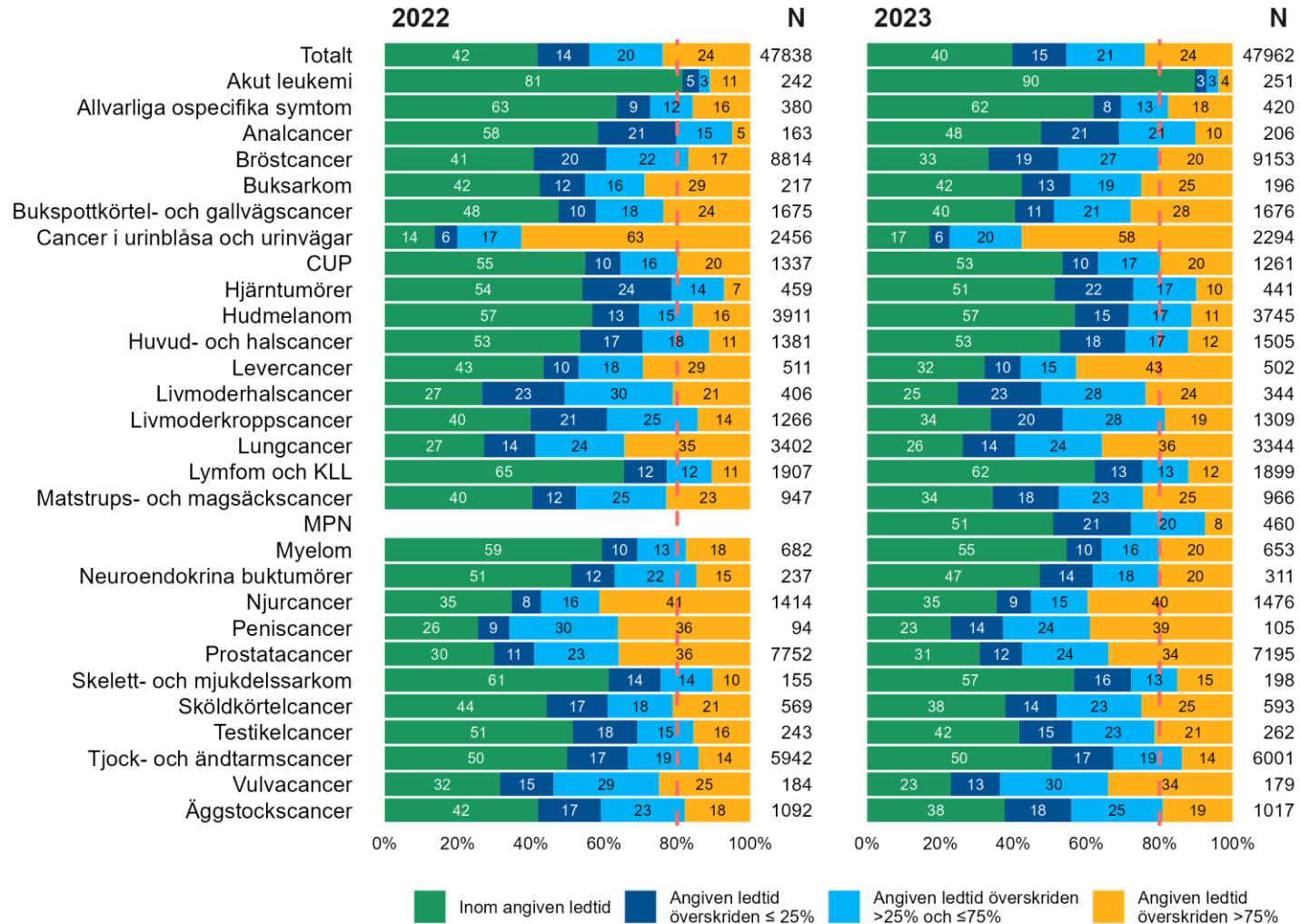
# Antal startade SVF har ökat rejält sedan 2020



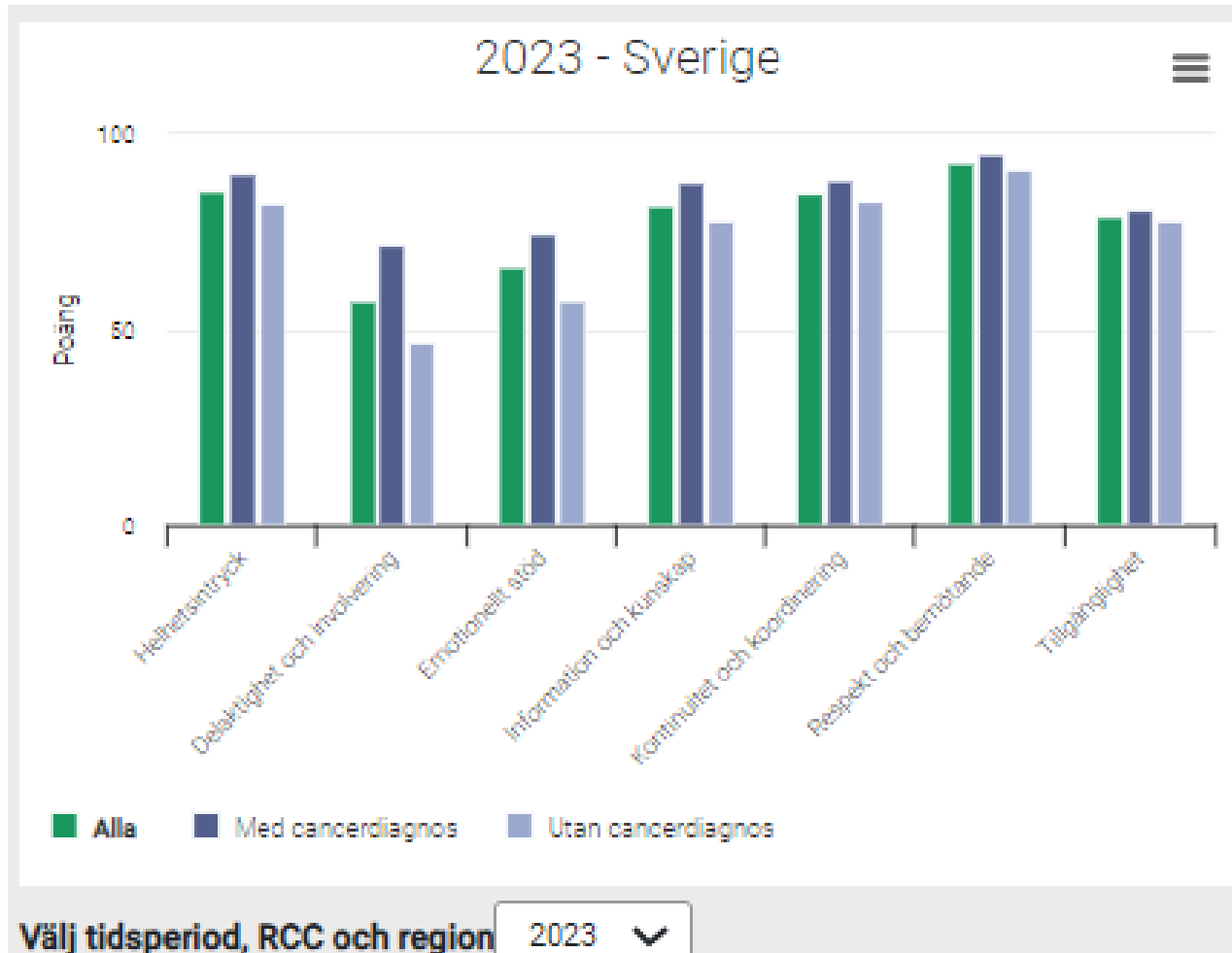
# Kortare väntetider och minskade regionala skillnader?



# Väntetider per diagnos



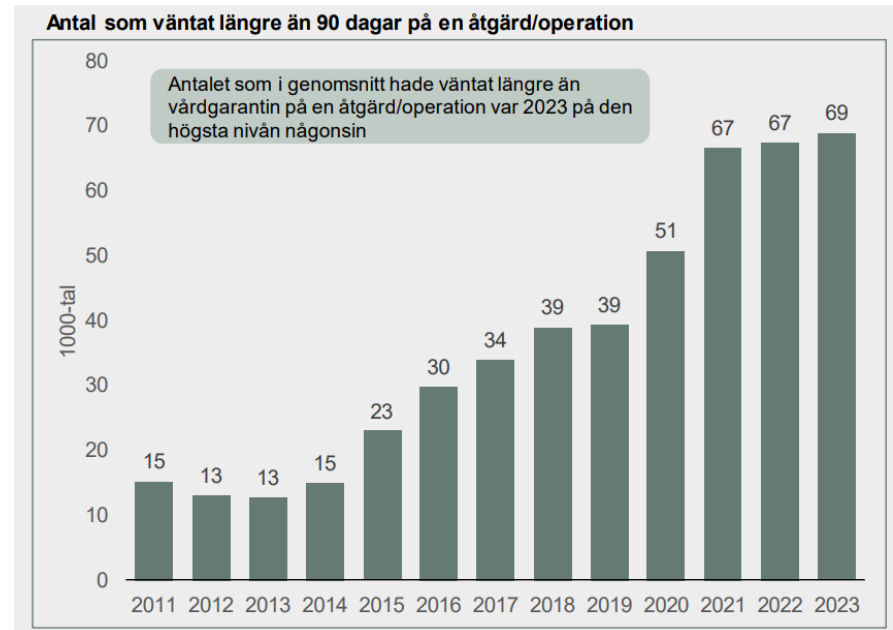
# Mer nöjda patienter?



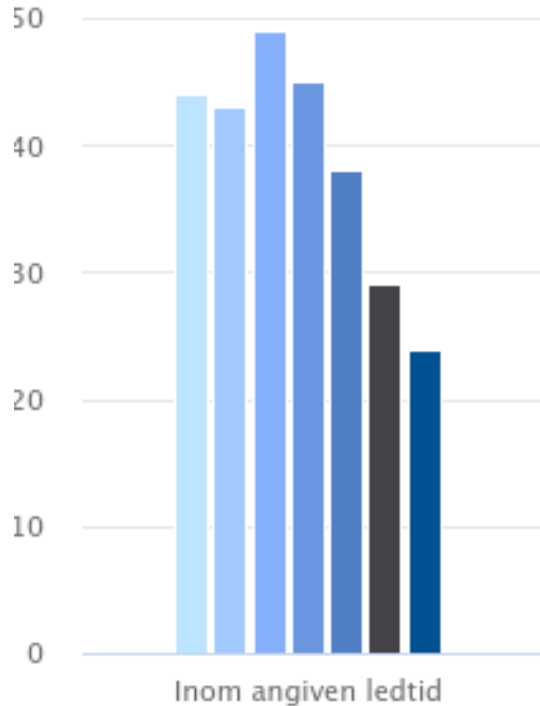


# Varför når vi inte ledtidsmålen?

- Speglar vårdens utmaningar i stort
- Fler cancerpatienter ska utredas, behandlas och följas upp
- Efterdyningar efter pandemin
- Kompetensförsörjningsbrist inom många områden
- Ansträngd ekonomisk situation
- Litet utrymme för förbättringsarbete
- Fler behandlingsmöjligheter kräver längre utredningstider



# Exempel bröstcancer- varför längre ledtider?



- Sämre måluppfyllelse varje år
- Ändrad utredning: Fler patienter får en mer omfattande bilddiagnostik och genetisk utredning.
- Längre ledtider men bättre och mer precis behandling
- Ledtiderna för SVF bröstcancer förlängdes 2024 för att hela utredningen ska rymmas inom SVF

# Går det att göra något åt väntetiderna?

NU-sjukvården ligger bäst till i Västra sjukvårdsregionen att klara ledtiderna för melanom

Sidan publicerades 27 november 2023

NU-sjukvården ligger bäst till Västra sjukvårdsregionen när det gäller att klara ledtiderna för SVF melanom. En stor förbättring är märkbar gällande andelen melanompatienter där man håller ledtiderna från drygt 50 % under 2022 till 75 % hittills i år. Kirsten Küssner, ansvarig för SVF-melanom inom NU-sjukvården berättar mer om hur vägen dit har sett ut.

Vad beror dessa fina siffror på?

Det är flera olika faktorer, men framför allt har vi en välfungerande och välbemannad grundorganisation. Det hade inte funkat annars. Vi har också en mycket hängiven och bra SVF-koordinator. Hon investerar mycket tid och har koll på vart patienterna är i sina förlopp. Hon är ett stort stöd till patienterna, även när de behandlas på andra kliniker. Ytterligare en faktor som har bidragit till bättre ledtider under det senaste året är att våra patologer har strukturerat upp sin verksamhet och har snabbare svarstider.

Hur samverkar ni med andra kliniker?

Vi har ett tätt och bra samarbete med alla medverkande kliniker. Där ingår bland annat kirurgmottagningen, ortopedn och öron- näs- och halsmottagningen. Vi har regelbundna möten en till två gånger per år. Då har vi en genomgång av nuläge, förbättringspotential och finjusteringar som skulle kunna vara möjliga. En god dialog förbättrar samarbetet mellan oss, vilket i förlängningen också bidrar till att väntetiderna kan kortas ner, vilket är positivt för patienterna.

En viktig målsättning i arbetet med SVF är patienternas nöjdhet.

Många patienter beskriver tiden i väntan på besked som bland det tuffaste under sjukdomsperioden. SVF är ett betydelsefullt verktyg för att



Lasarettet i Helsingborg

## Lasarettet bäst i Skåne – fler cancersjuka får vård i tid

25 oktober 2023 16:00

”Ett idogt och strukturerat förändringsarbete har inneburit att **måluppfyllelsen för urinblåsa har gått från 3 till 63 procent under det gångna året**. Förändringsarbetet har även spillt över på övriga SVF inom urologin även om fokus varit på urinblåsa.



# Särskild satsning 2024 på bilddiagnostik och patologi

- Flaskhals inom många SVF
- Särskilda medel till verksamheterna för initiativ som syftar till att främja tillgängligheten
- Möjligt att implementera andras goda exempel eller nya innovativa lösningar

