

# Byggstart av ny infrastruktur – för tillväxt och stärkt konkurrenskraft

Andreas Carlson, infrastruktur- och bostadsminister

Elisabeth Svantesson, finansminister

Romina Pourmokhtari, klimat- och miljöminister

11 februari 2025



# Regeringen bygger Sverige rikare och tryggare

- Inflationen har gått ned
- Budgeten för 2025 investerar i ett **rikare och tryggare** Sverige



# Fyra förutsättningar för tillväxt



Rusta upp befintlig och bygga ny infrastruktur



Investeringar i forskning



Göra det enklare att driva företag i Sverige

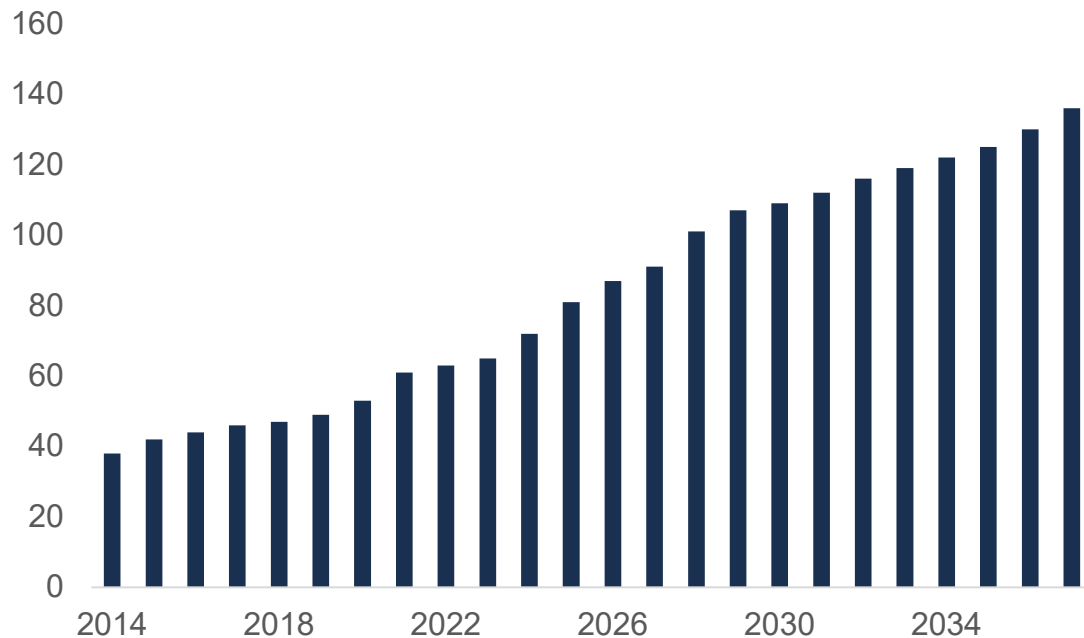


Lösa företagens kompetensbrist

# Historiska satsningar på infrastruktur

## Anslag inom den ekonomiska ramen

Beräknade anslag, miljarder kronor



Anm.: Totala anslag för vidmakthållande och utveckling av transportinfrastrukturen.  
Löpande priser

- **20-procentig** ökning i fasta priser – **200 mdkr** i ökning kommande 12 år
- Större satsning på underhåll på **järnväg och väg**

# Byggstartsbeslut

- I den nationella planen för transportinfrastruktur för perioden 2022–2033 framgår vilka investeringar i infrastrukturen som är prioriterade.
- Två beslut fattas för alla namngivna investeringar:
  - Beslut om förberedelse för byggstart
  - Beslut om byggstart

# Objekt som får byggstarta

- Norrbotniabanan Dåva–Skellefteå
- Malmbanan Sikträsk, bangårdsförlängning
- Malmbanan Harrträsk, förlängning av mötesstation
- Malmbanan Näsberg, förlängning av mötesstation
- Malmbanan Nuortikon, förlängning av mötesstation
- E22 Förbi Söderköping
- Godsstråket genom Bergslagen, kapacitetshöjande åtgärder
- Dalabanan, åtgärder för ökad turtäthet och kortare restid
- E4 Broänge–Daglösten, mötesseparering
- Järnvågen i Göteborg med överdäckning av E45
- Luleå C flytt av personvagnsuppställning (etapp 1)
- Sundsvall resecentrum, tillgänglighet och plattformar m.m.



# Järnvägssatsningar i norra Sverige

## **Norrbotniabanan Dåva-Skellefteå**

- Etappen Dåva-Skellefteå innebär att Norrbotniabanan kommit halvvägs, det som återstår är etappen Skellefteå-Luleå som ligger lite senare i planeringen.

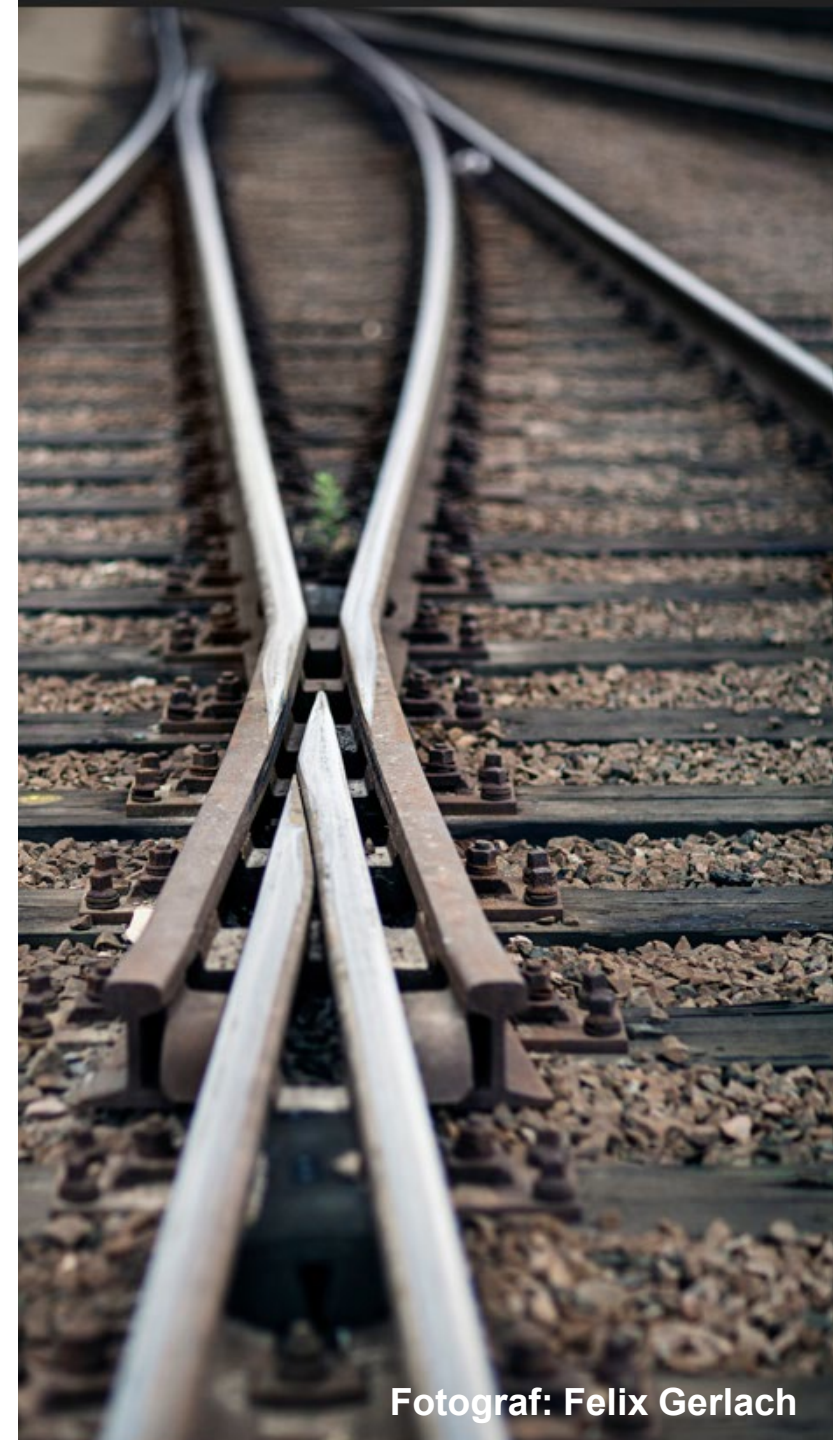


# Järnvägssatsningar i norra Sverige

Infrastruktursatsningar avgörande för  
Sveriges klimatomställning

## **Malmbanan**

Fyra förlängningar av mötesstationer  
på Malmbanan som ger större  
kapacitet och högre tillförlitlighet  
byggs tidigare än planerat





# Vägsatsning för bättre arbetspendling

## **E22 Förbi Söderköping**

- Viktig satsning för godstransporter, arbetspendling och trafiksäkerhet i sydöstra Sverige.
- Vid passagen med Göta kanal byggs en akvedukt under kanalen som nyttjas av samtliga trafikantslag.

# Objekt som får förberedas för byggstarta

- Markarydsbanan Knäred, mötesspår
- Malmbanan Murjek, förlängning av mötesstation
- Hässleholm–Helsingborg, förlängt mötesspår och höjd hastighet
- Malmö godsbangård, utbyggnad av spår 58
- Ådalsbanan Västerasby, vändslinga
- E4 Trafikplats Ljungarum, genomgående körfält



# Objekt som Trafikverket behöver arbeta vidare med

- Sävastklinten–Norra Sunderbyn ny mötesstation och partiellt dubbelspår
- E4/Lv259 Tvärförbindelse Södertörn
- E4/E20 Hallunda–Vårby, delen Fittja–Vårby
- Katrineholm, förbigångsspår
- Sundsvall C–Dingersjö, dubbelspårsutbyggnad, etappen Sundsvall C–Kubikenborg
- Vänersjöfarten, Trollhätte kanal
- ERTMS, TC Göteborg
- ERTMS, TC Stockholm-Gävle

# Byggstart av ny infrastruktur – för tillväxt och stärkt konkurrenskraft

Andreas Carlson, infrastruktur- och bostadsminister

Elisabeth Svantesson, finansminister

Romina Pourmokhtari, klimat- och miljöminister

11 februari 2025

