

Biologisk mångfald och skogsbruk

Folk och Natur 2020

Lena Ek, ordförande Södra

Sverige – en skogsnation som exporterar klimatnytta



**Nettoexportvärde
132 mdr SEK**

Världens näst största
exportör av massa, papper
och sågade trävaror



**22 % av Sveriges samlade
industriinvesteringar**

Den svenska skogsindustrin
investerade för drygt
15,4 miljarder kronor 2018



**330 000 privata små
och medelstora företag**

Ryggraden för ekonomin på landsbygden

Den vanligaste formen av kvinnligt
företagande

Genomsnittlig skogsinkomst
100 000 SEK/år



70 000 anställda

Plus 30 000 verksamma
i skogsnäringen

Plus betydande sysselsättning inom
byggindustrin, transport, service,
konsultation mm



Södra och skogsägarna

- En kooperativ förening
- 52 000 skogsägare
- 50 hektar per medlem
- Ofta samägt i familjen
- Småskaligt
- Vanligaste målet: En välskött skogsfastighet



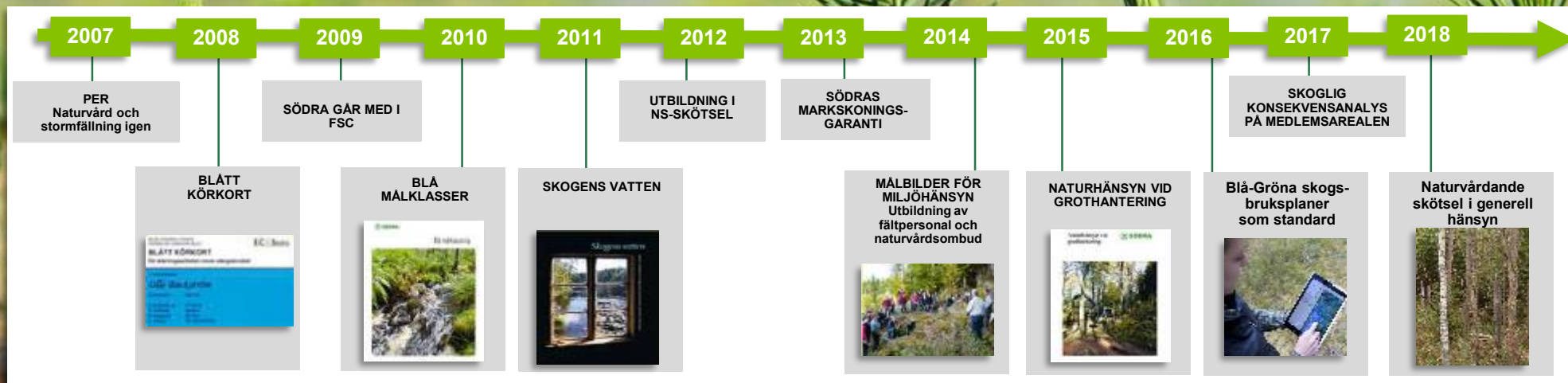
Hållbarhet sedan 1938



Eget cert. system

PEFC

FSC



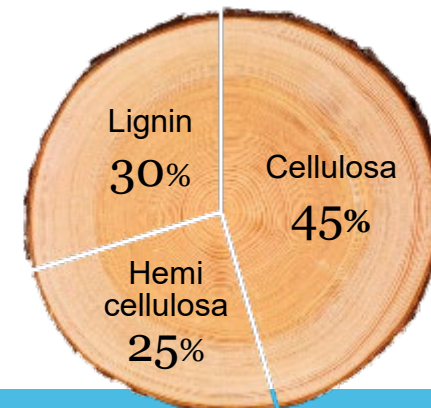
Sex utvalda områden – där Södra gör skillnad



Klimatpositiv verksamhet



Hållbart skogsbruk



Hållbar innovation



Effektivt resursnyttjande



Ansvarstagande arbetsgivare och engagerade medarbetare



Ansvarsfulla affärer



Skogen har en nyckelroll i omställningen till ett biobaserat samhälle

1,8
miljoner m³
sågade
trävaror

För våra kunder räcker sågade trävarorna till:
100 000 småhus i trä

1,8
miljoner ton
massa

För våra kunder räcker massan till:
4,3 miljarder böcker och 480 miljoner tröjor

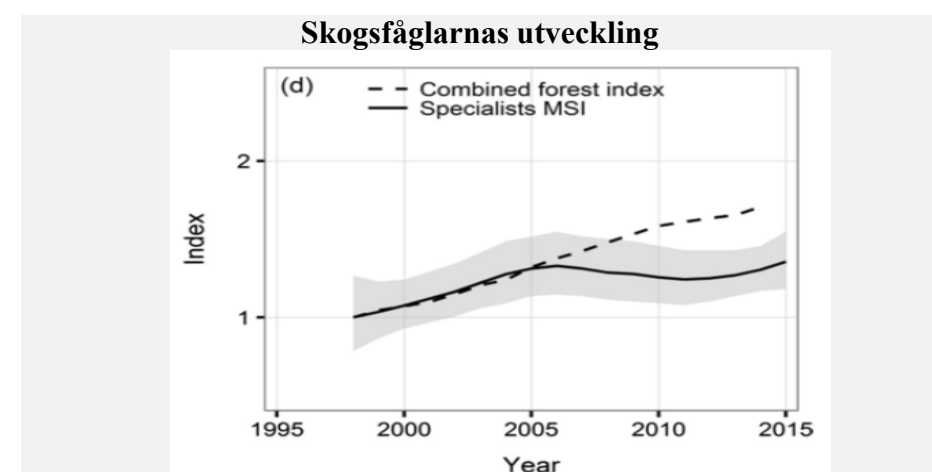
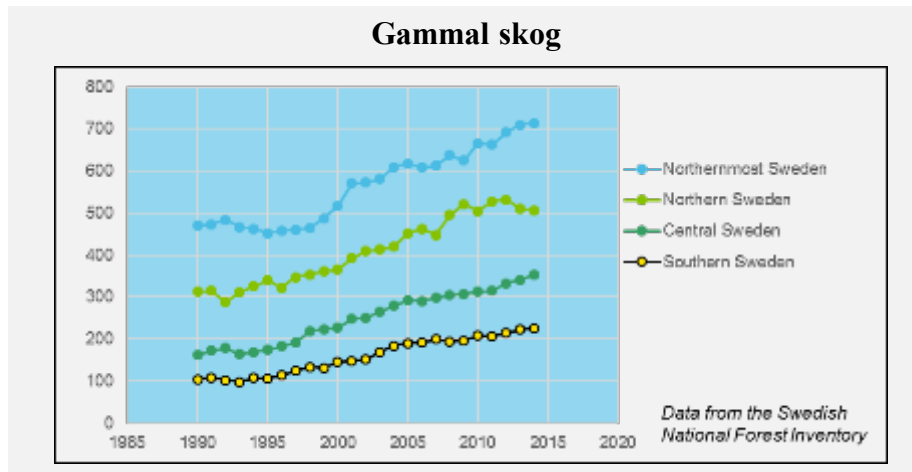
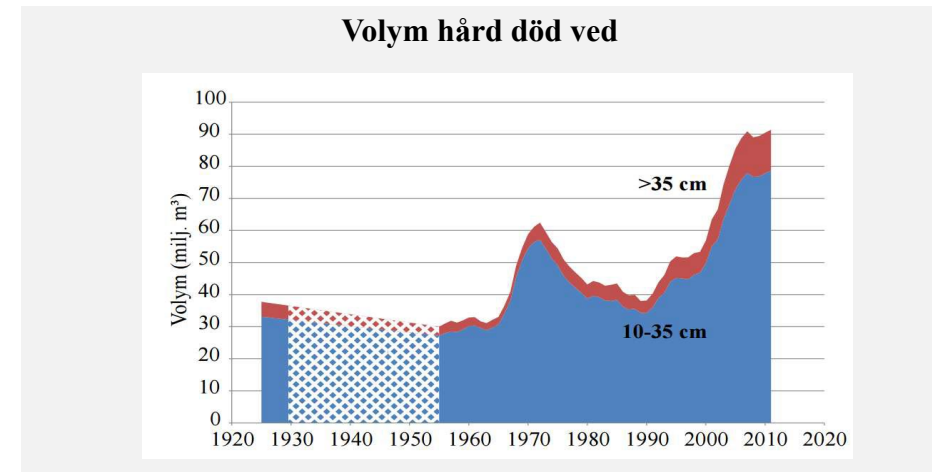
4 700
GWh
energi

För våra kunder räcker energin till:
**50 000 varv runt jorden med elbil och
27 000 småhus uppvärmda av fjärrvärme**

Biobränsleleveranserna utgör:
6% av Sveriges totala användning av fasta biobränslen



Frihet under ansvar har givit resultat!



Viktiga verktyg i Södras naturvårdsarbete

1. Planering – värdering

2. Hänsyn och skydd

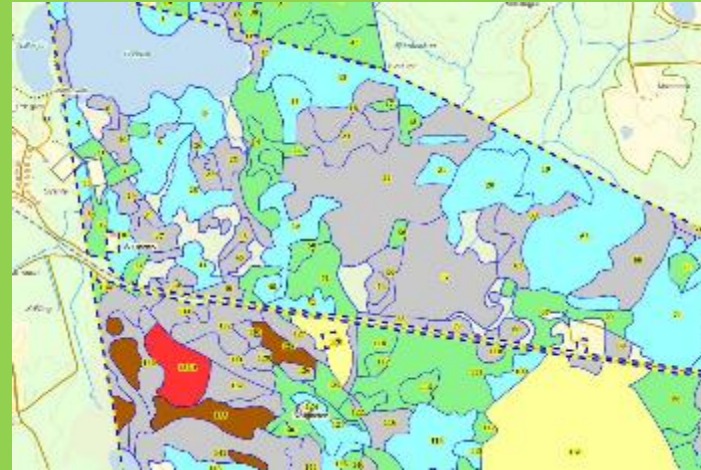
3. Certifiering - miljöledning

4. Uppföljning - revision

Aktuell Grön skogsbruksplan - en nyckel i det hållbara skogsbruket

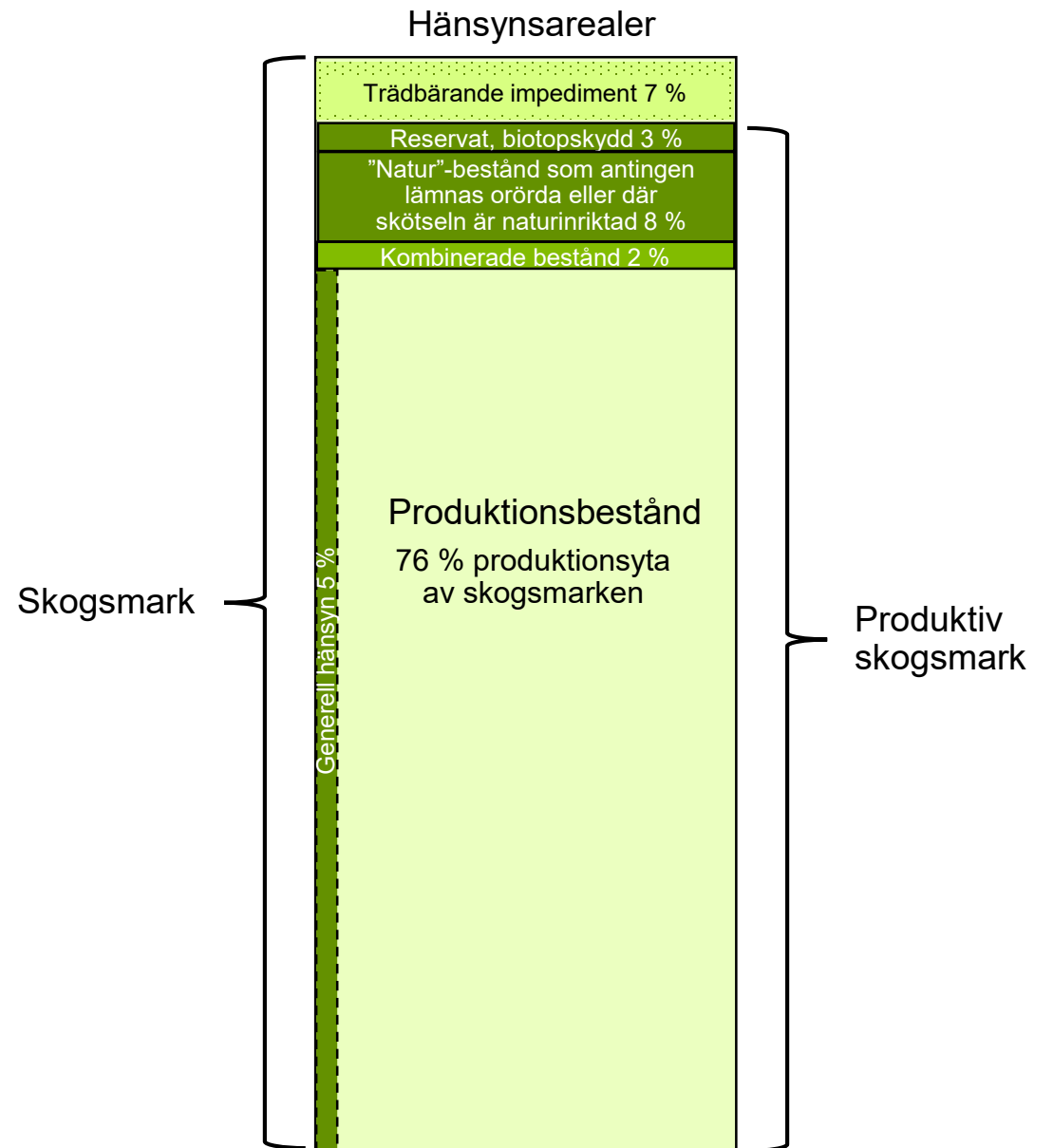


Snittfastigheten är 70
hektar
Snitthygget ca 2 hektar
1,5 ägare per fastighet



Digitaliseringen har slagit
igenom

Södra "typgården"



En certifierad gård följer drygt 260 olika krav!



Certifiering – men vi går vidare från gröna värden och kulturvärden till även vattenvärden

Statistik Blå målklassning 1 sep 2016 – 5 sep 2019

- Totalt antal planer: 4417 st
- Planer med bäckar: 2084 st

Region	Andel med klassade planer
Syd	37 %
Öst	44 %
Väst	58 %
Totalt	47 %



- Plan **utan** Blå målklassning
- Plan **med** Blå målklassning



Förslag för överblick

Följ naturvärdena på samma sätt som övrig skogsdata

- Samla in information på riks- och länsnivå
- Med samma modell som dagens riksskogstaxering
- Vilket ger en systematisk inventering
- Med statistiskt säkerställda metoder
- Utfört av professionella inventerare
- Utan att komma i konflikt med äganderättsintressen
- Markägaren ansvarar själv för information på fastighetsnivå (skogsbruksplan)



Ingen ordning på rapportering av internationella åtaganden

Rapportering av skyddade områden

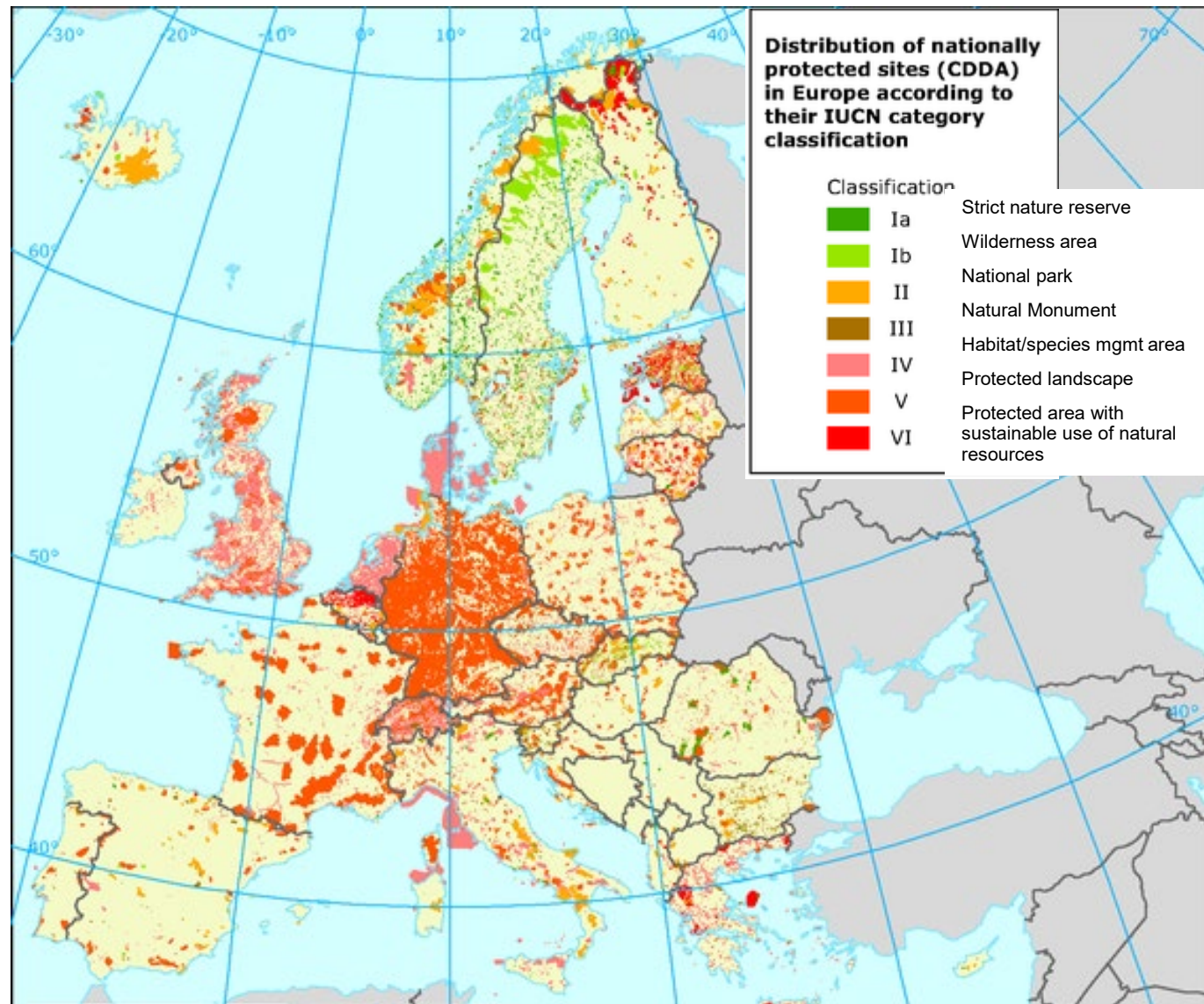
Sverige	13%
Tyskland	43%
England	28%

Olika länder rapporterar på olika sätt

Sverige ser ut att rapportera konservativt

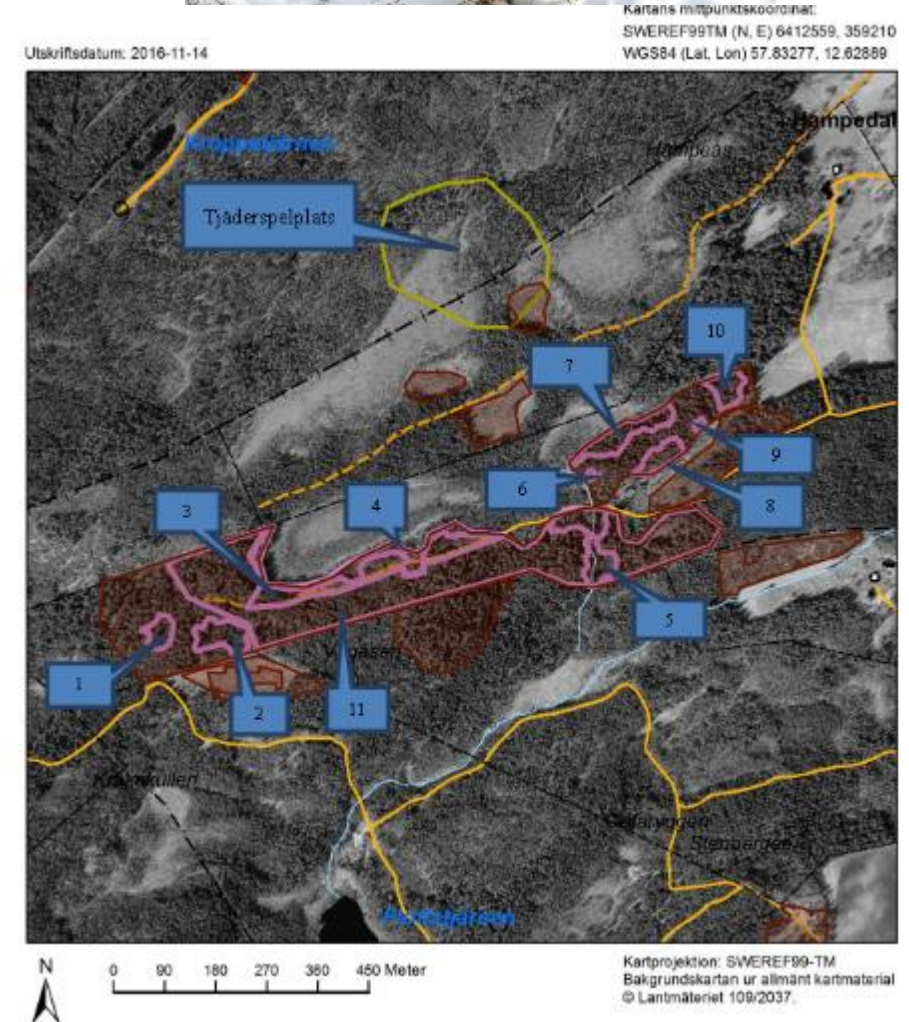
Tveksamt om Sverige behöver skydda ytterligare områden för att nå upp till internationella åtaganden.

Riksdagsbeslut gäller offentligt skydd + privat skydd = totalt skydd \approx 30 % enligt SLU/Skst/NV rapport

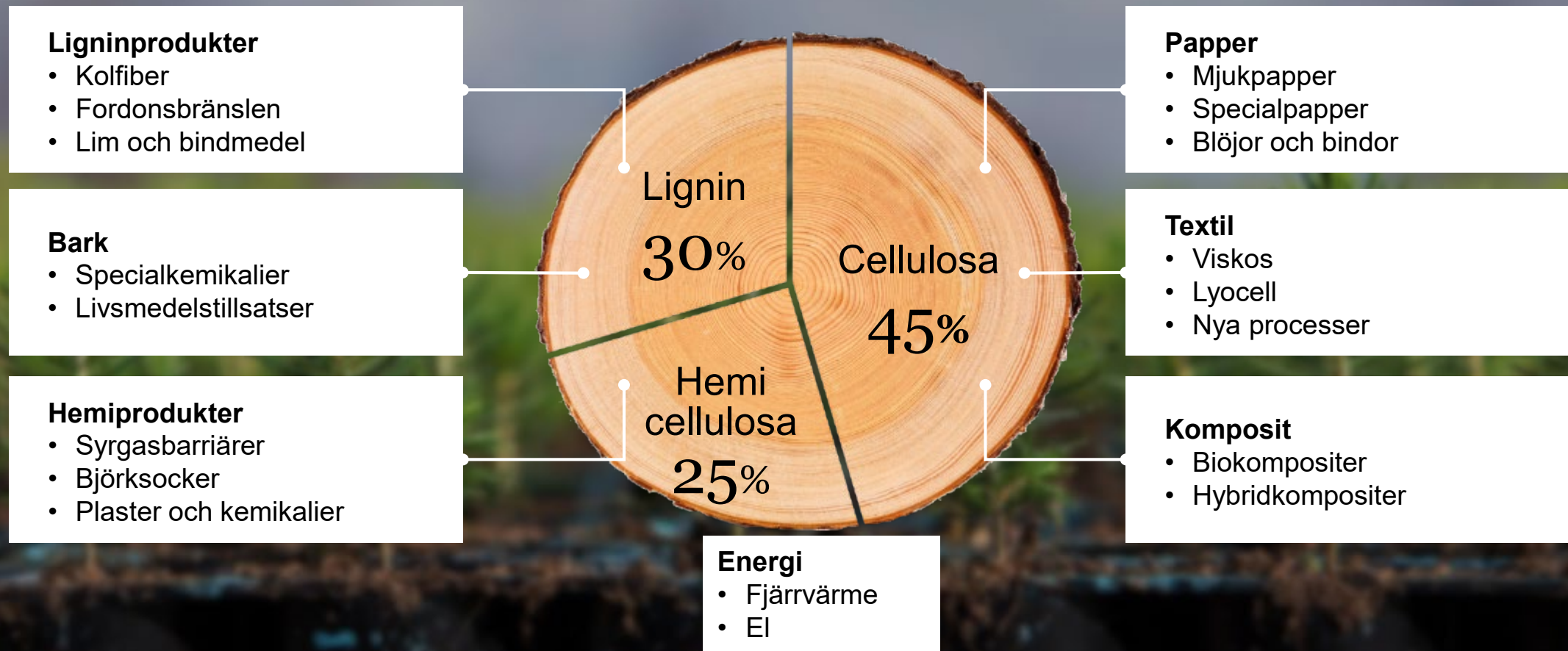


Tjädermålet, Hampedal, Bollebygd

- Handlar om tjädernas bevarandestatus i Västra Götaland. Fallet drivs med stöd av artskyddsförordningen och miljöbalkens bestämmelser.
- Den 24 november 2016 förelades Anneli Virenhem och Olof Andreasson vid vite om 150 000 kr vardera vidta omfattande försiktighetsåtgärder, se karta.
- Åtgärderna bedömdes av Södra kosta markägarna ca ½ miljon kr vilket är långt över intrångsbegränsningen. Den berörda avverkningen ligger 400-800 m från tjäderspelplatsen.
- Markägarna överklagade med Södras bistånd Skogsstyrelsens beslut till mark- och miljödomstolen med följande motivering:
 - Föreläggandet strider mot 12 kap. 6 § miljöbalken då det avsevärt försvårar markanvändningen i berörd del av fastigheten.
 - bestämmelsen i 4 § första stycket 4 i artskyddsförordningen inte ska tillämpas då bestämmelsen är beslutad av regeringen utan stöd i lag och då tjädernas fortplantningsområden eller viloplatsen inte skadas eller förstörs genom att avverkning sker enligt anmälan.
 - Beslutet mer långtgående än vad som är nödvändigt i det aktuella fallet



Skogen som förnybar resurs



Behov som driver innovation



Fler hållbara bostäder



Mer hållbara textilier



Mer hållbara förpackningar

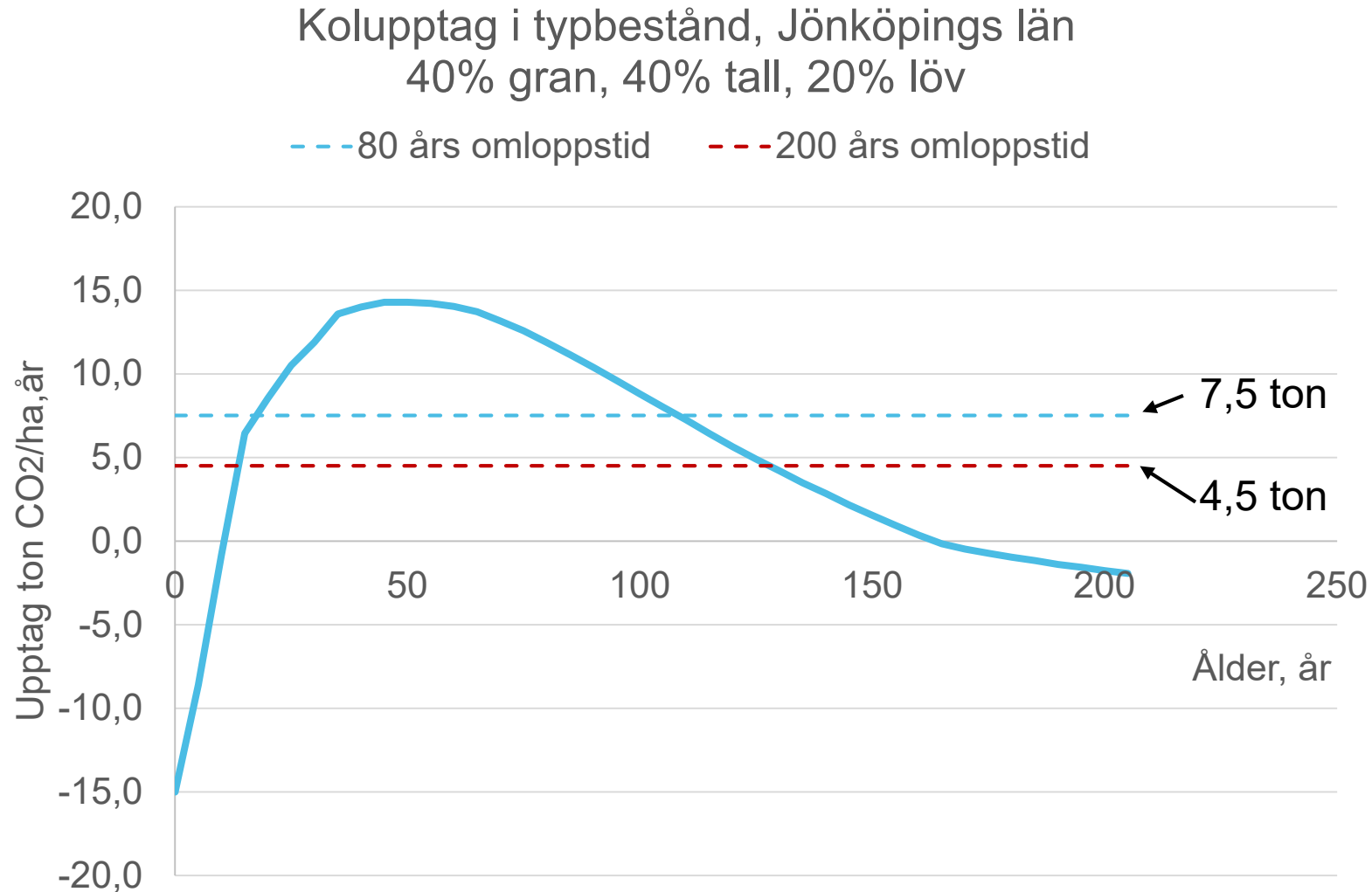


Mer fossilfria drivmedel



Förlängd omloppstid leder till minskat upptag av koldioxid.

I dag är omloppstiden i Götaland ca 80 år. En förlängning till 200 år innebär att koldioxidupptaget minskar med 40% (från 7,5 ton till 4,5 ton)

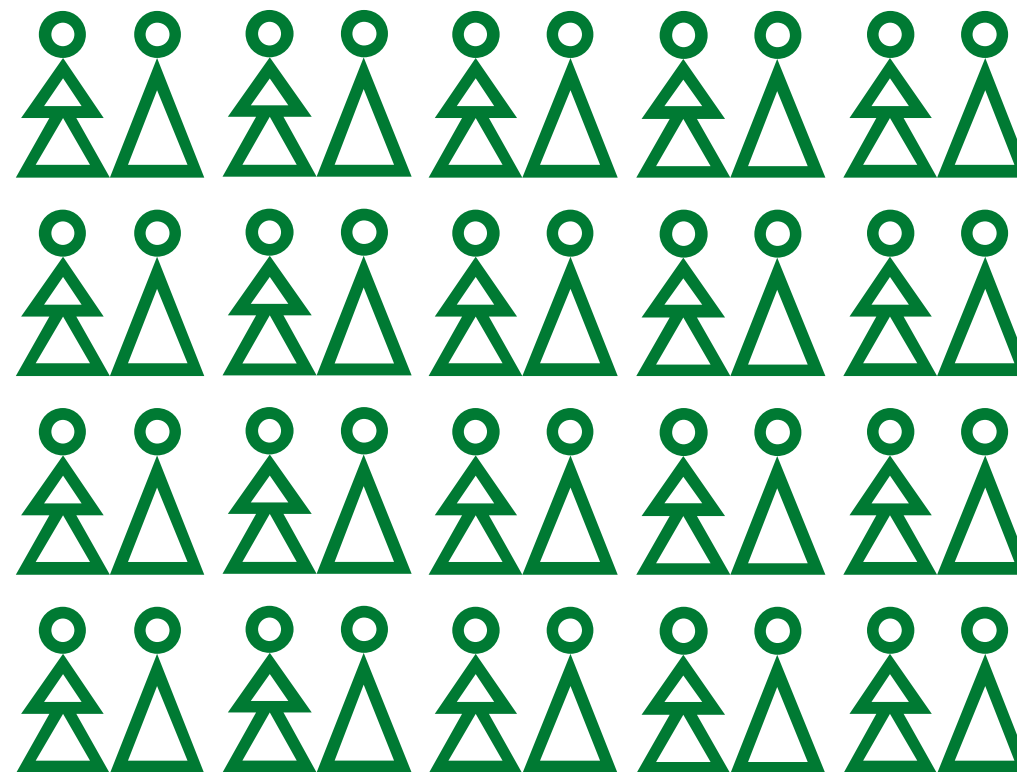


Figuren bygger på simulering med SLU:s Heureka-system. Typbestånd med genomsnittlig trädslagsblandning för Jönköpings län. CO₂-utsläppen i hyggesfasen härstammar från mätningar på stormhyggen, Toftaholm (Bergh mfl).





En sydsvensk skogsfastighet på
50 ha kompenserar för



40 svenskers koldioxidutsläpp



Fossilfri verksamhet

Ett axplock av vad Södra genomfört

- 20 miljoner SEK till att stimulera efterfrågan
- Första stora eltrucken i skogsindustrin
- Laddstolpar- för hållbart resande
- Unikt samarbete kring grönare flyg
- Våra plantskolor är 100% fossilfria
- Fossilfri hamn i Mönsterås
- Skogsmaskiner HVO
- Egna tankstationer vid våra industrier
Bara med fossilfria alternativ
- Silva Green Fuel
- Sunpine
- Metanolrening vid massabruket i Mönsterås
- Östersjöns hållbaraste fartyg
- Biogas på sågverk
- M.m ger klimatneutral produktion 2020
klimatneutrala transporter 2030



Två grundmodeller för skogsbruk

Den nordiska modellen

Både produktion och naturvård

på **all** areal som ej är avsatt för naturvård.



Den vanligaste modellen inom EU

Naturvård

endast på avsatta arealer eller

endast på statlig mark

Intensiv

produktion på övrig mark.

Viktigt återskapa viljan att vårda naturvärden!

Hög tid att byta strategi i naturvårdsarbetet

Från

Förbud, tvång, restriktioner, vitesföreläggande, aktivism och konfrontation

Till mera av

Kunskap, utbildning, stimulans, inspiration, samarbete och frivillighet

80 år av arbete och vård



An aerial photograph of a vast, dense forest. The trees are mostly green, with some yellowing, suggesting autumn. A dirt road winds through the forest from the bottom right towards the center. In the background, there is a clear-cut area and a field. The sky is bright and clear.

Framtiden är gjord av träd

