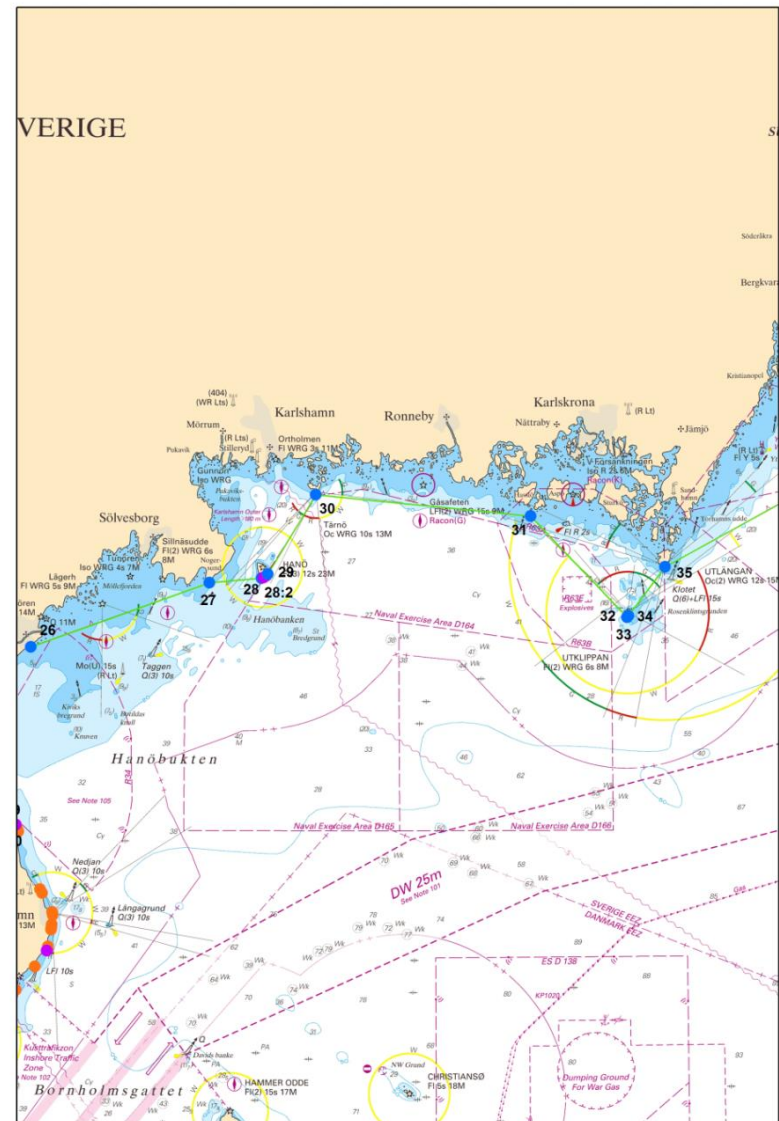


# Kartskisser över baslinjepunkter, punkter på lågvattenlinjen och punkter på lågvattenskår samt baslinjer

## Södra Östersjön

I denna bilaga redovisas kartskisser och ortofoton över utredningens förslag till baslinjepunkter, punkter på lågvattenlinjen, punkter på lågvattenskår och baslinjer. Som jämförelse anges också befintliga baslinjepunkter, cirkelbågemedelpunkter och baslinjer från Sjöfartsverkets sjökortsdatabas.

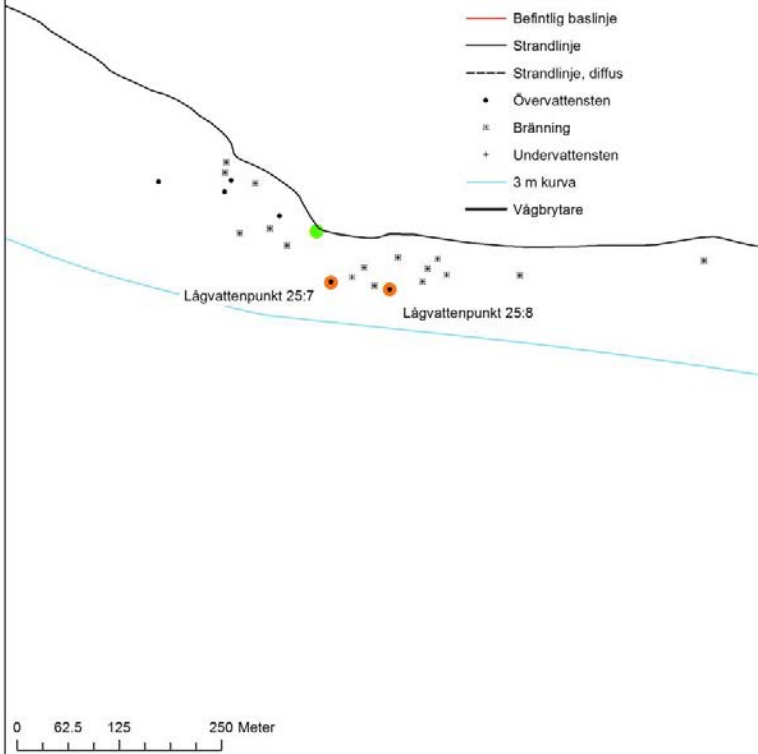
Samtliga kartskisser har skalangivelse och teckenförklaring. Inledningsvis visas en översiktskarta för varje delsträcka av kusten.



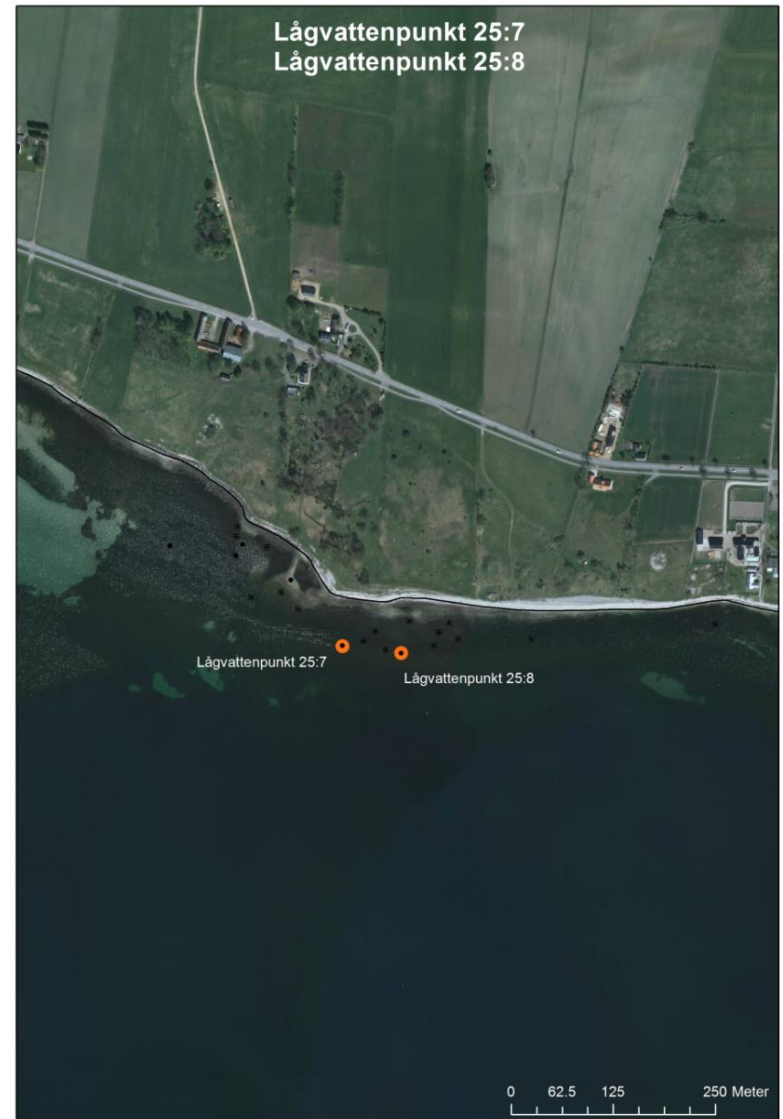
## Lågvattpunkt 25:7 Lågvattpunkt 25:8

### Teckenförklaring

- Föreslagen baslinjepunkt
- Föreslagen punkt på lågvattenlinjen
- Föreslagen punkt på lågvattenskar
- Föreslagen baslinje
- Befintlig baslinjepunkt
- Befintlig cirkelbågemedelpunkt
- Befintlig baslinje
- Strandlinje
- - - Strandlinje, diffus
- Övervattensten
- × Bränning
- + Undervattensten
- 3 m kurva
- Vågbrytare



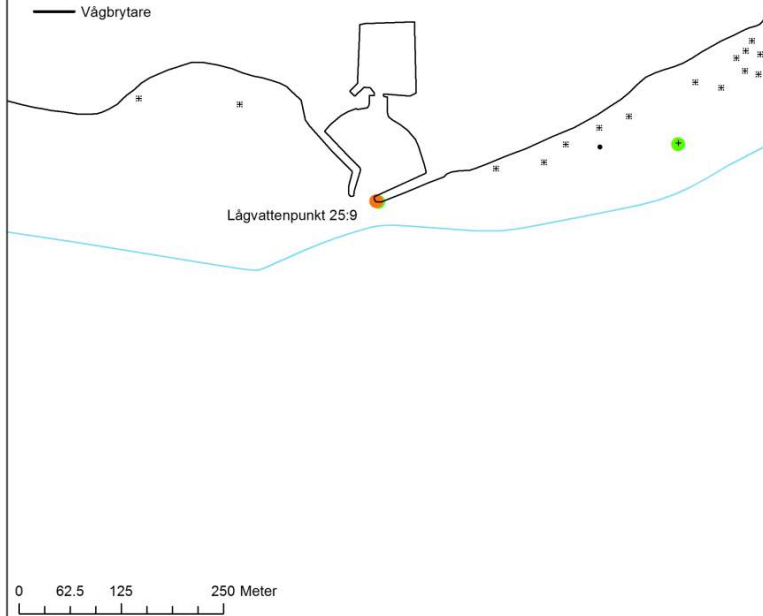
## Lågvattpunkt 25:7 Lågvattpunkt 25:8



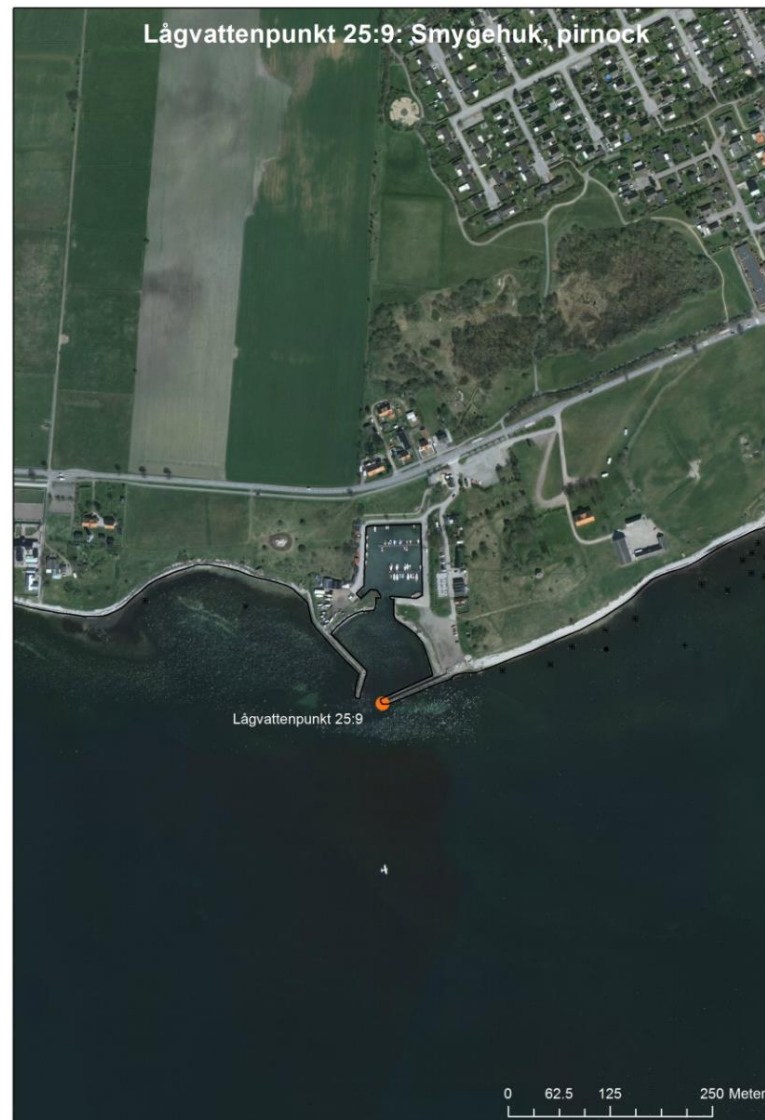
## Lågvattenpunkt 25:9: Smygehuk, pirnock

### Teckenförklaring

- Föreslagen baslinjepunkt
- Föreslagen punkt på lågvattenlinjen
- Föreslagen punkt på lågvattenskår
- Föreslagen baslinje
- Befintlig baslinjepunkt
- Befintlig cirkelbågemedelpunkt
- Befintlig baslinje
- Strandlinje
- - - Strandlinje, diffus
- Övervattensten
- \* Bränning
- + Undervattensten
- 3 m kurva
- Vågbrytare

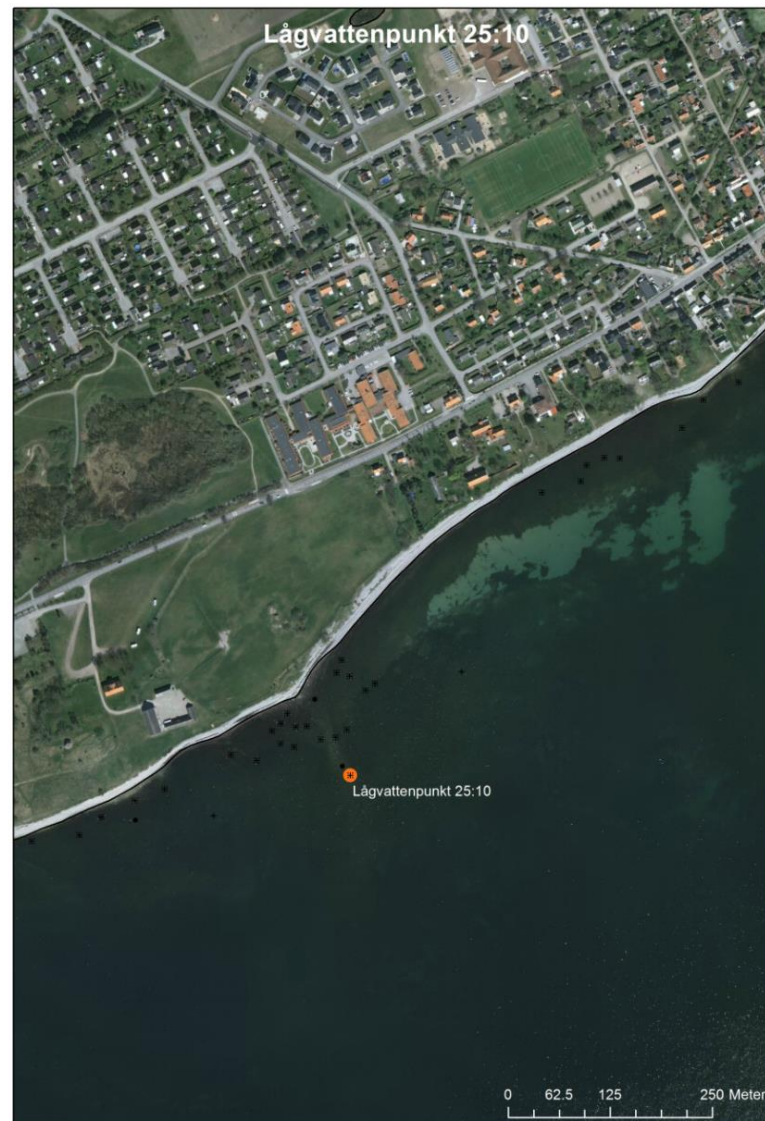
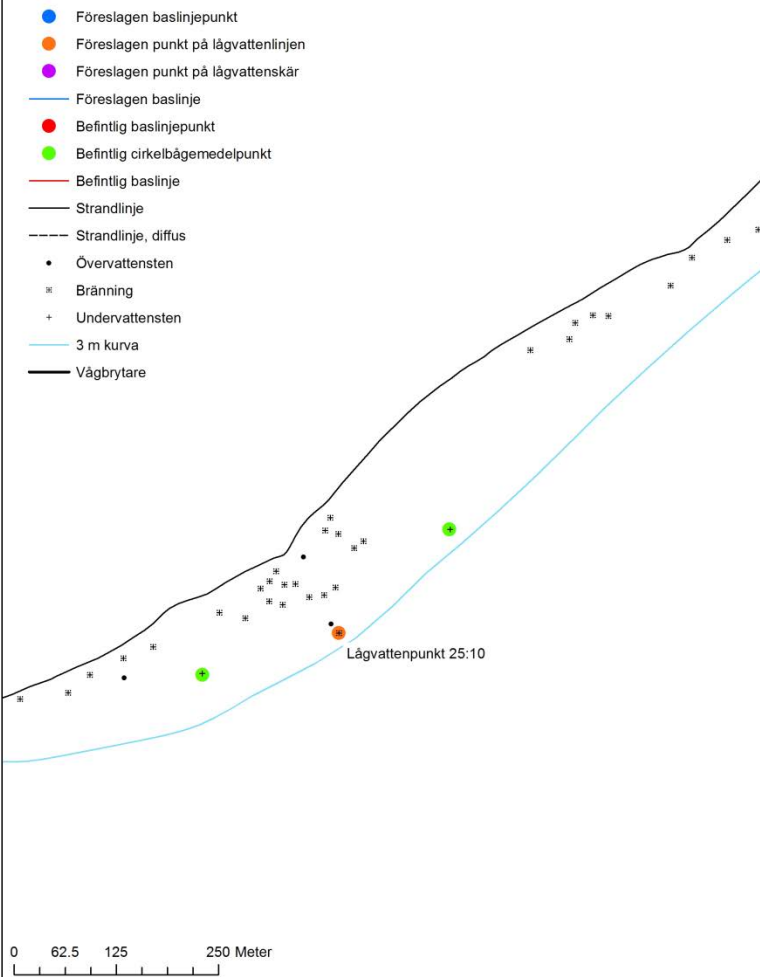


## Lågvattenpunkt 25:9: Smygehuk, pirnock



## Lågvattpunkt 25:10

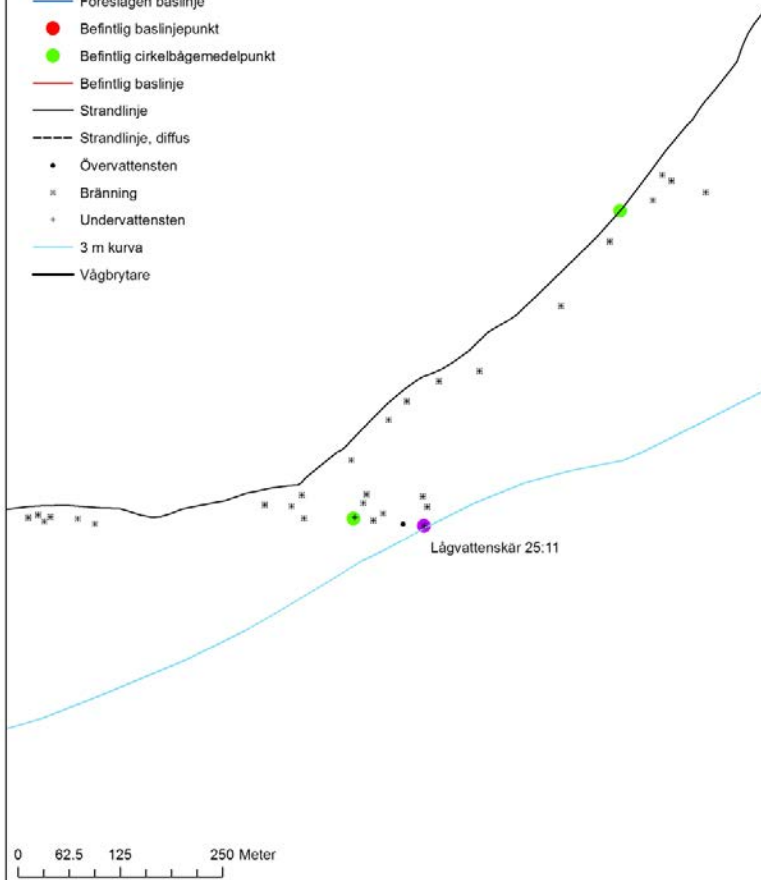
### Teckenförklaring



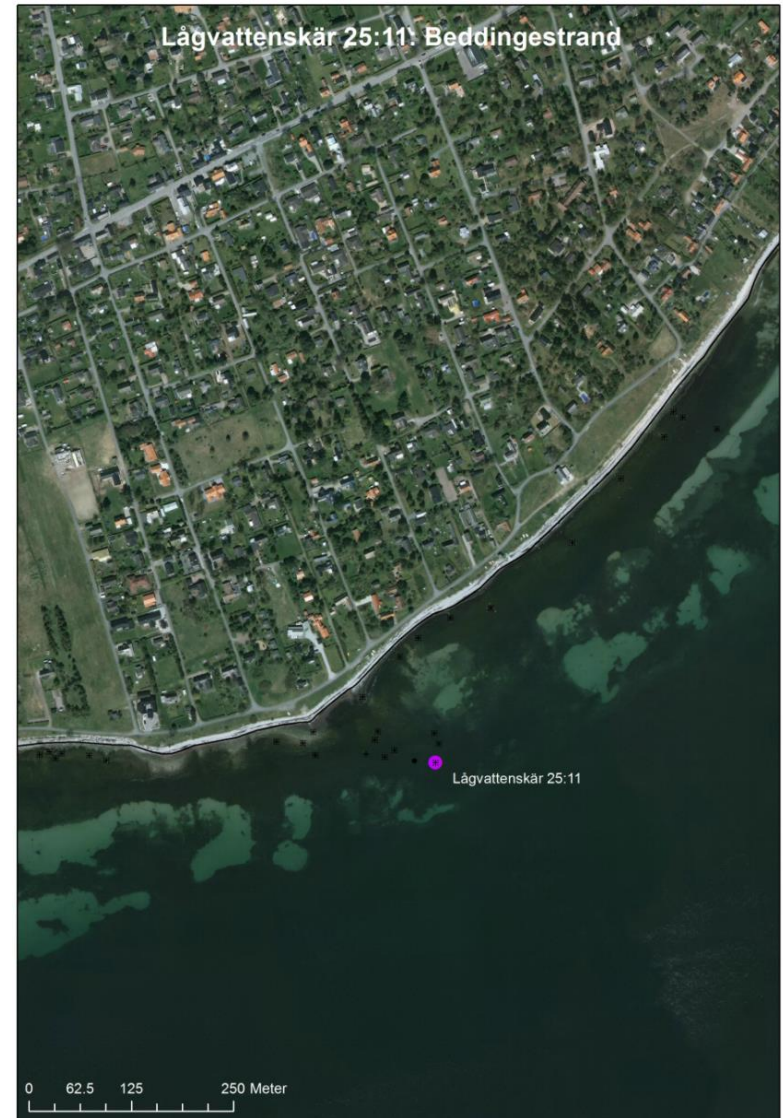
## Lågvattnenskar 25:11: Beddingestrand

### Teckenförklaring

- Föreslagen baslinjepunkt
- Föreslagen punkt på lågvattenlinjen
- Föreslagen punkt på lågvattenskar
- Föreslagen baslinje
- Befintlig baslinjepunkt
- Befintlig cirkelbågemedelpunkt
- Befintlig baslinje
- Strandlinje
- - - Strandlinje, diffus
- Övervattensten
- × Bränning
- Undervattensten
- 3 m kurva
- Vågbrytare



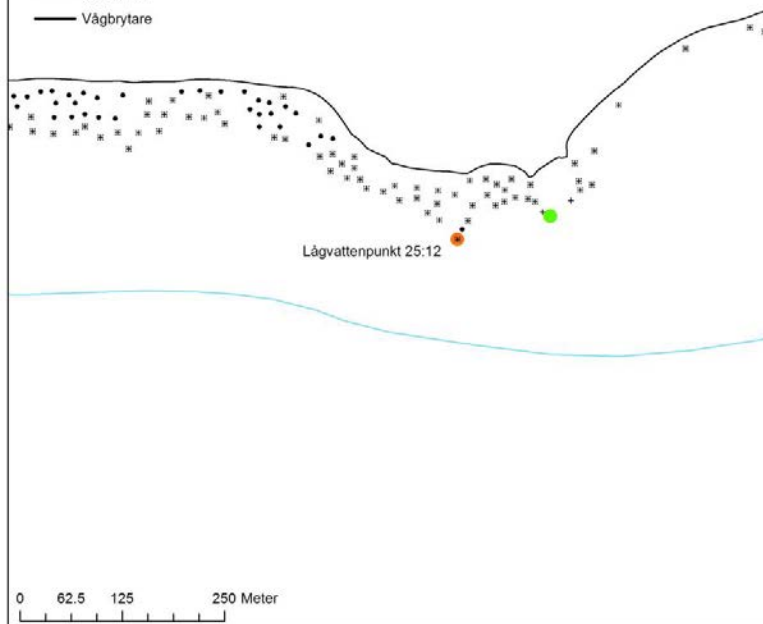
## Lågvattnenskar 25:11: Beddingestrand



## Lågvattpunkt 25:12: Hörte udde

### Teckenförklaring

- Föreslagen baslinjepunkt
- Föreslagen punkt på lågvattenlinjen
- Föreslagen punkt på lågvattenskår
- Föreslagen baslinje
- Befintlig baslinjepunkt
- Befintlig cirkelbågemedelpunkt
- Befintlig baslinje
- Strandlinje
- Strandlinje, diffus
- Övervattensten
- × Bränning
- + Undervattensten
- 3 m kurva
- Vågbrytare

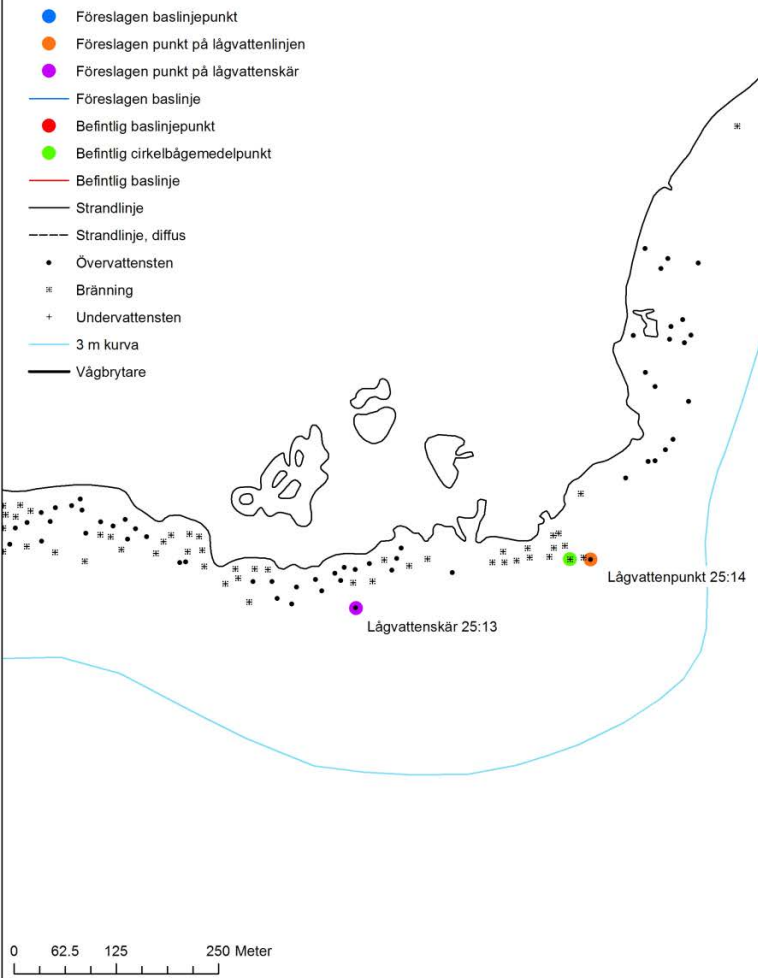


## Lågvattpunkt 25:12: Hörte udde

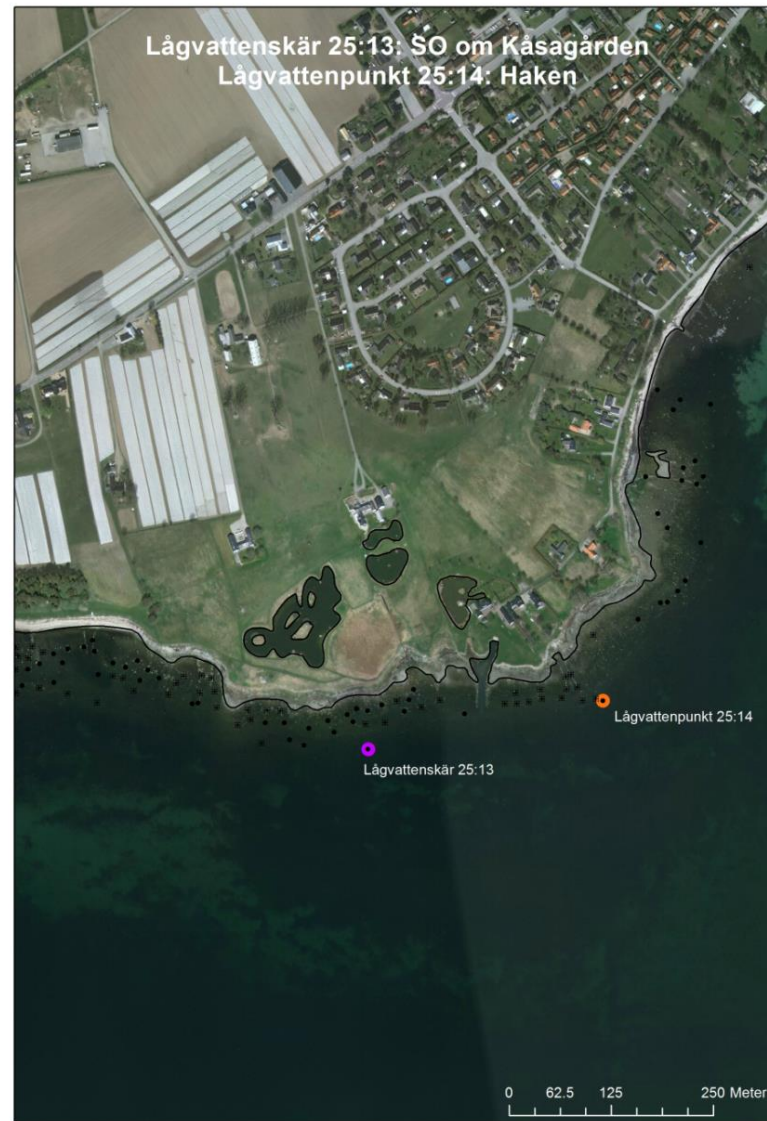


## Lågvattenskar 25:13: SO om Kåsagården Lågvattenpunkt 25:14: Haken

### Teckenförklaring

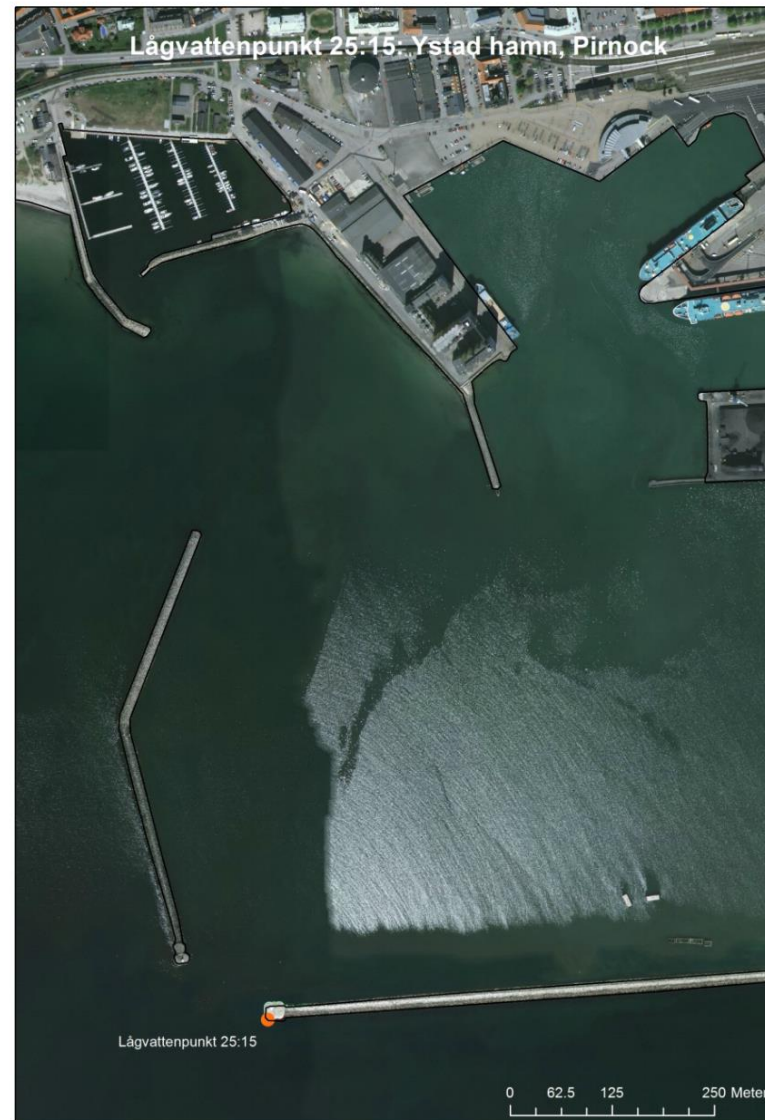
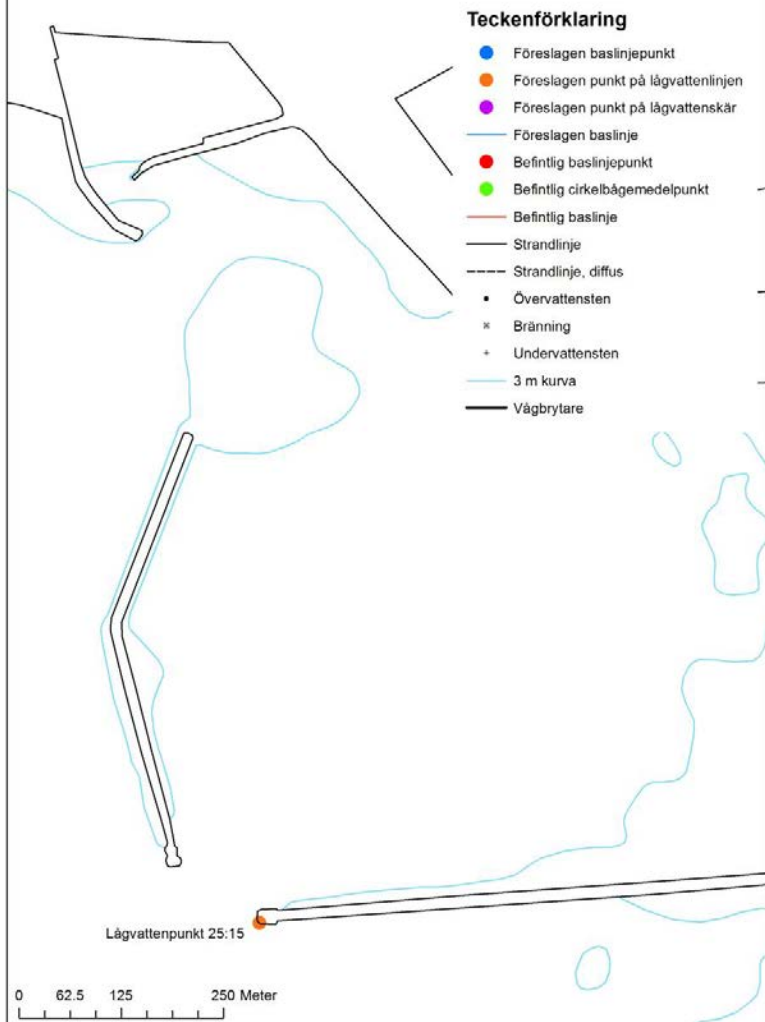


## Lågvattenskar 25:13: SO om Kåsagården Lågvattenpunkt 25:14: Haken





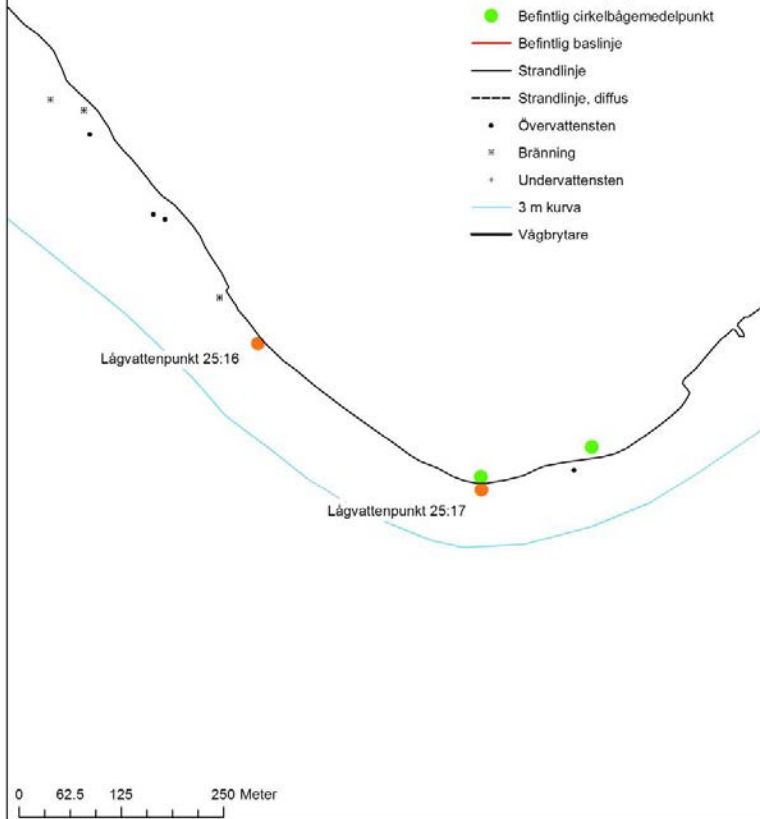
## Lågvattpunkt 25:15: Ystad hamn, pirnock



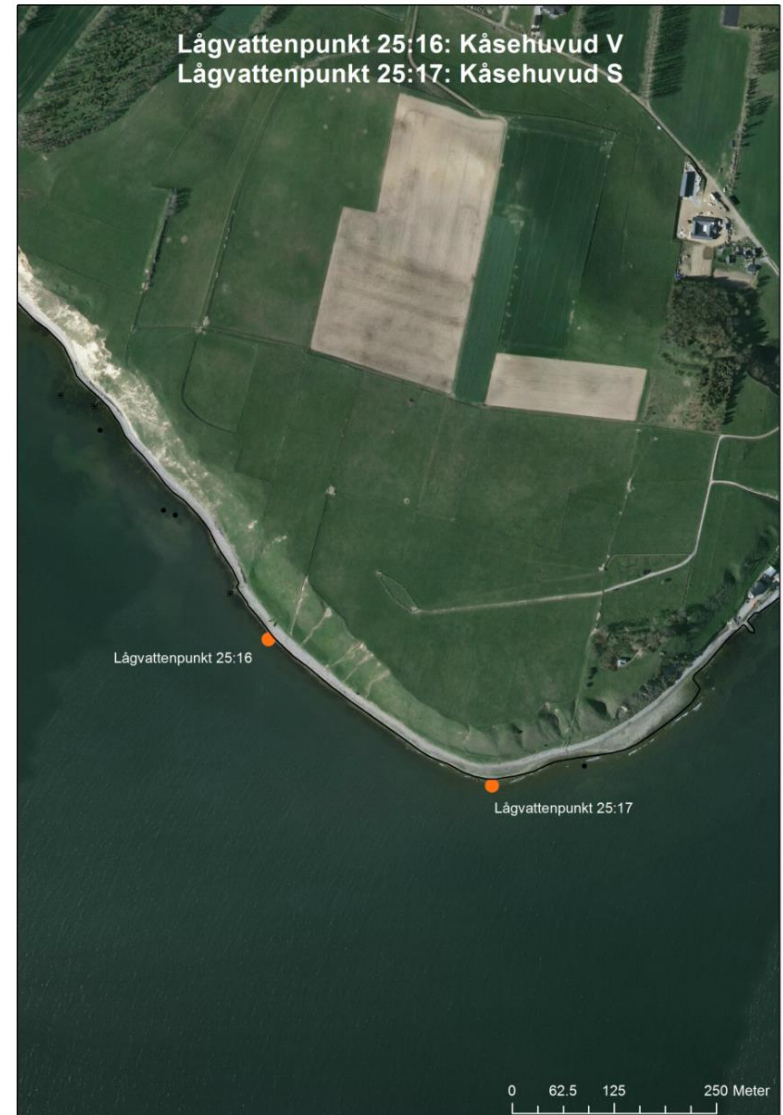
## Lågvattpunkt 25:16: Kåsehuvud V Lågvattpunkt 25:17: Kåsehuvud S

### Teckenförklaring

- Föreslagen baslinjepunkt
- Föreslagen punkt på lågvattenlinjen
- Föreslagen punkt på lågvattenskar
- Föreslagen baslinje
- Befintlig baslinjepunkt
- Befintlig cirkelbågemedelpunkt
- Befintlig baslinje
- Strandlinje
- - - Strandlinje, diffus
- Övervattensten
- × Bränning
- + Undervattensten
- 3 m kurva
- Vägbrytare



## Lågvattpunkt 25:16: Kåsehuvud V Lågvattpunkt 25:17: Kåsehuvud S



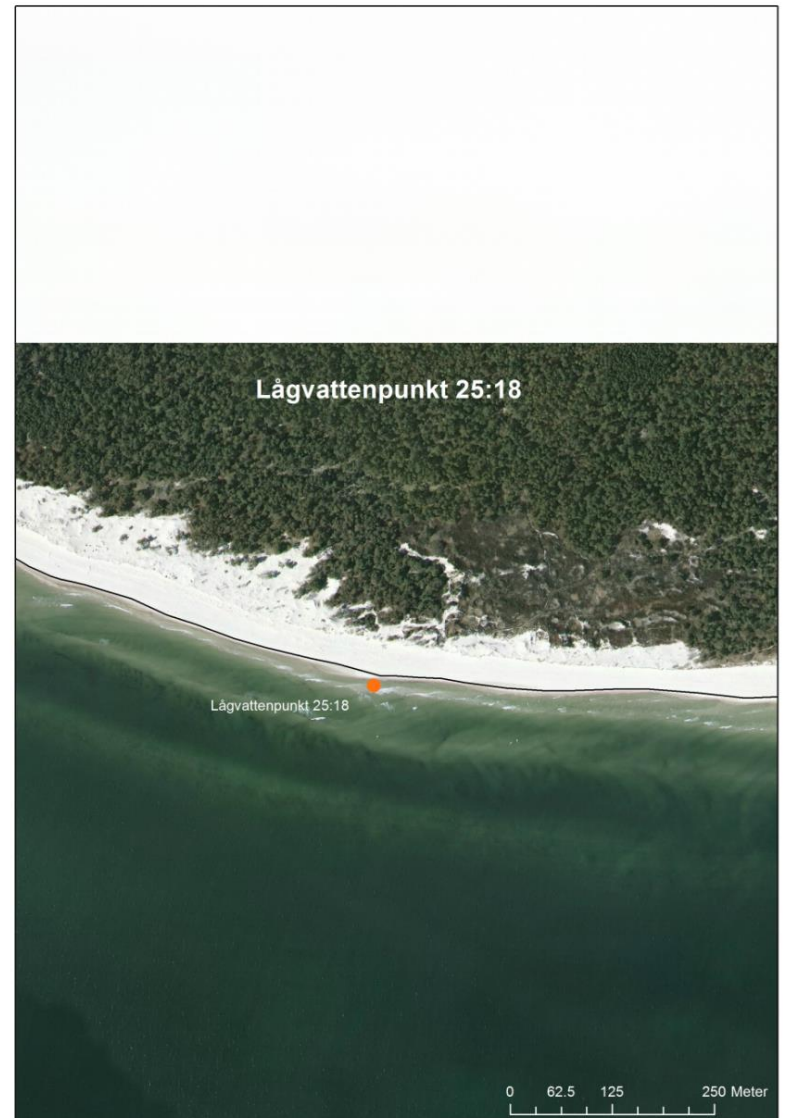
## Lågvattenpunkt 25:18

### Teckenförklaring

- Föreslagen baslinjepunkt
- Föreslagen punkt på lågvattenlinjen
- Föreslagen punkt på lågvattenskår
- Föreslagen baslinje
- Befintlig baslinjepunkt
- Befintlig cirkelbågemedelpunkt
- Befintlig baslinje
- Strandlinje
- - - Strandlinje, diffus
- Övervattensten
- × Bränning
- + Undervattensten
- 3 m kurva
- Vågbrytare

Lågvattenpunkt 25:18

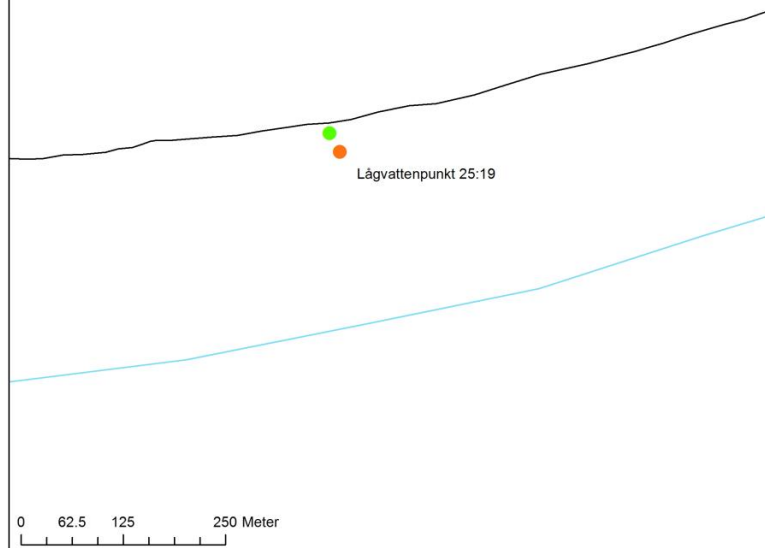
0 62.5 125 250 Meter



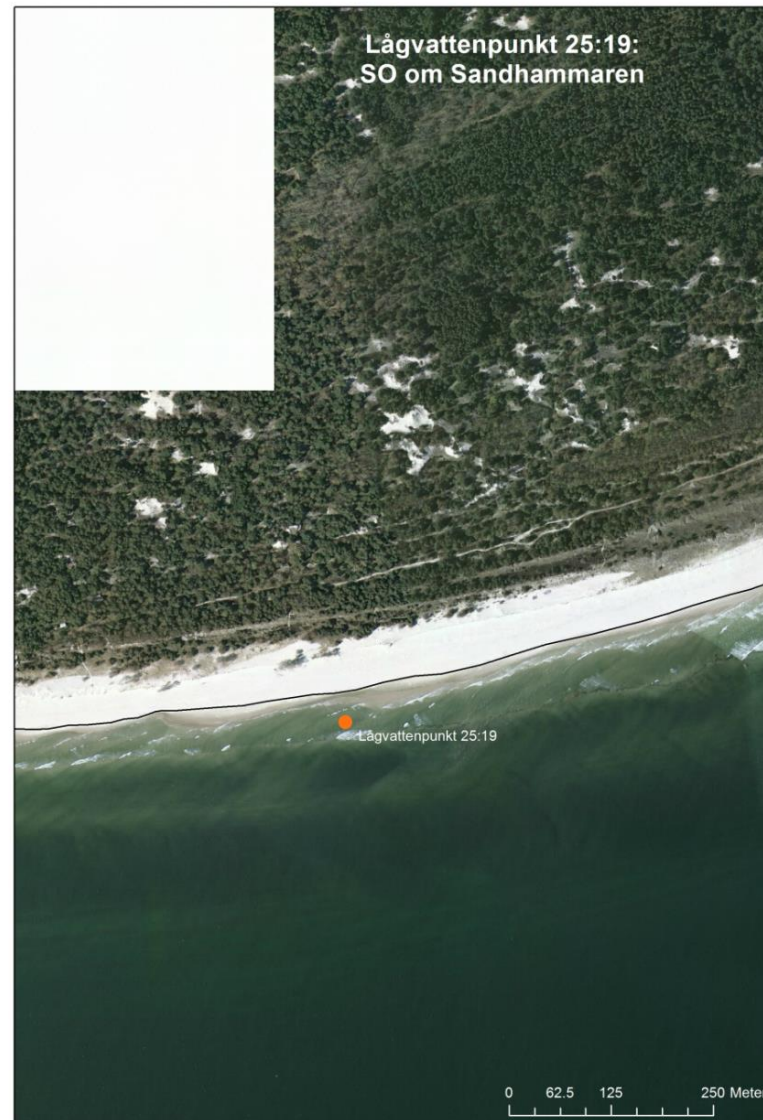
## Lågvattpunkt 25:19: SO om Sandhammaren

### Teckenförklaring

- Föreslagen baslinjepunkt
- Föreslagen punkt på lågvattenlinjen
- Föreslagen punkt på lågvattenskår
- Föreslagen baslinje
- Befintlig baslinjepunkt
- Befintlig cirkelbågemedelpunkt
- Befintlig baslinje
- Strandlinje
- Strandlinje, diffus
- Övervattensten
- \* Bränning
- + Undervattensten
- 3 m kurva
- Vågbrytare



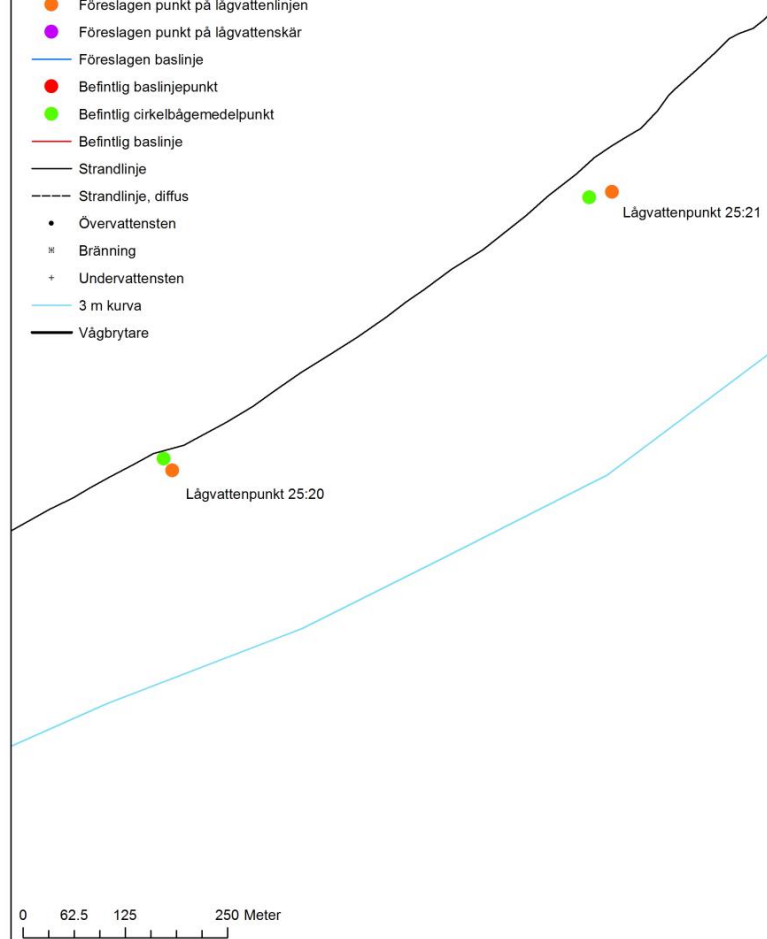
## Lågvattpunkt 25:19: SO om Sandhammaren



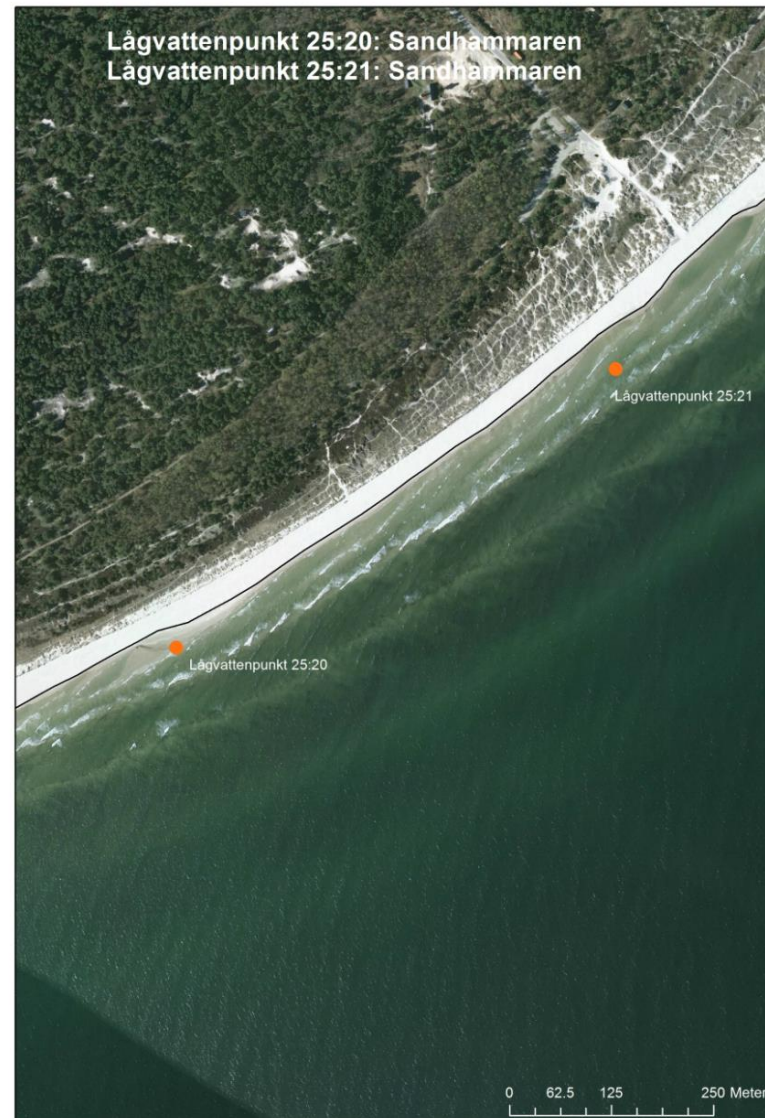
## Lågvattnepunkt 25:20: Sandhammaren Lågvattnepunkt 25:21: Sandhammaren

### Teckenförklaring

- Föreslagen baslinjepunkt
- Föreslagen punkt på lågvattenlinjen
- Föreslagen punkt på lågvattenskår
- Föreslagen baslinje
- Befintlig baslinjepunkt
- Befintlig cirkelbågemedelpunkt
- Befintlig baslinje
- Strandlinje
- - - Strandlinje, diffus
- Övervattensten
- \* Bränning
- + Undervattensten
- 3 m kurva
- Vågbrytare



## Lågvattnepunkt 25:20: Sandhammaren Lågvattnepunkt 25:21: Sandhammaren



## Lågvattenpunkt 25:22: Sandhammaren

### Teckenförklaring

- Föreslagen baslinjepunkt
- Föreslagen punkt på lågvattenlinjen
- Föreslagen punkt på lågvattenskar
- Föreslagen baslinje
- Befintlig baslinjepunkt
- Befintlig cirkelbågemedelpunkt
- Befintlig baslinje
- Strandlinje
- - - Strandlinje, diffus
- Övervattensten
- ⊠ Bränning
- + Undervattensten
- 3 m kurva
- Vågbrytare

Lågvattenpunkt 25:22

0 62.5 125 250 Meter

## Lågvattenpunkt 25:22: Sandhammaren

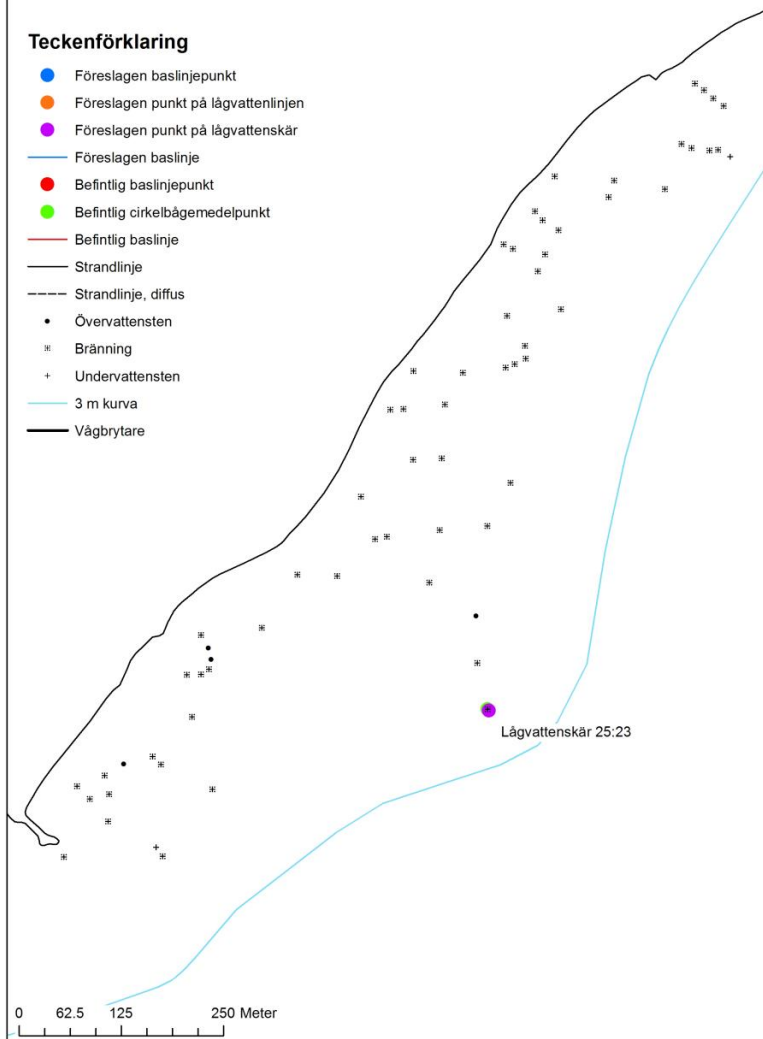
Lågvattenpunkt 25:22

0 62.5 125 250 Meter

## Lågvatenskär 25:23

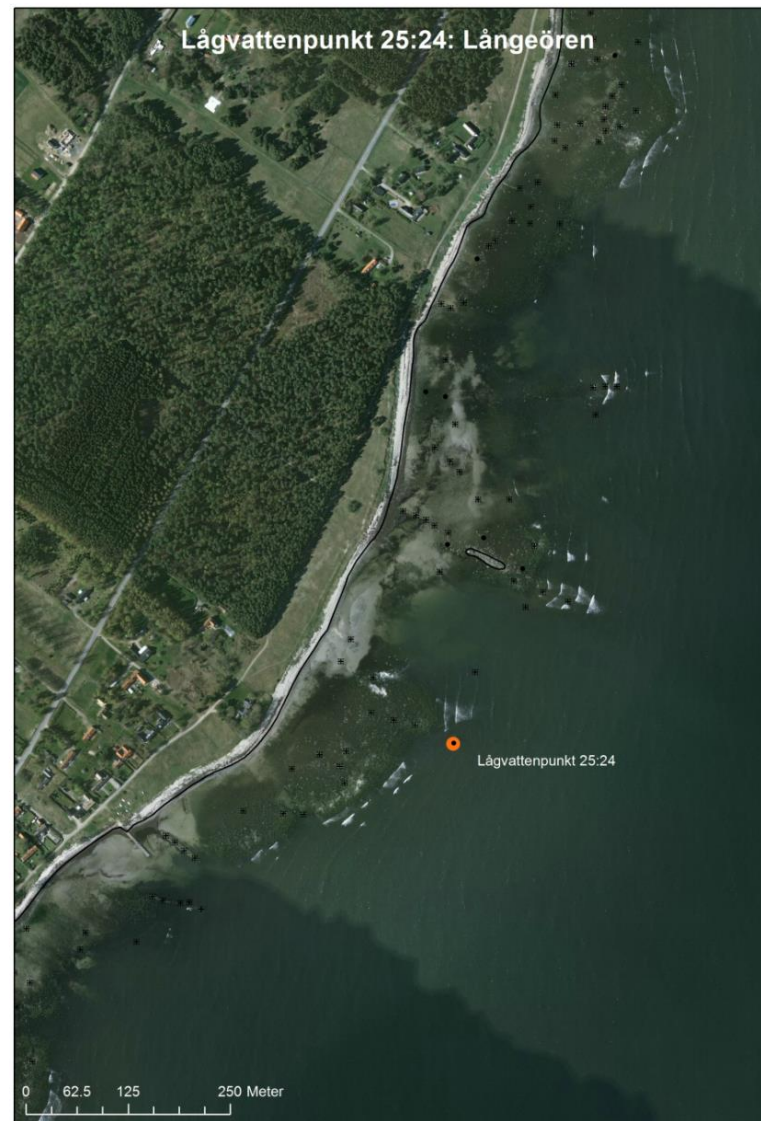
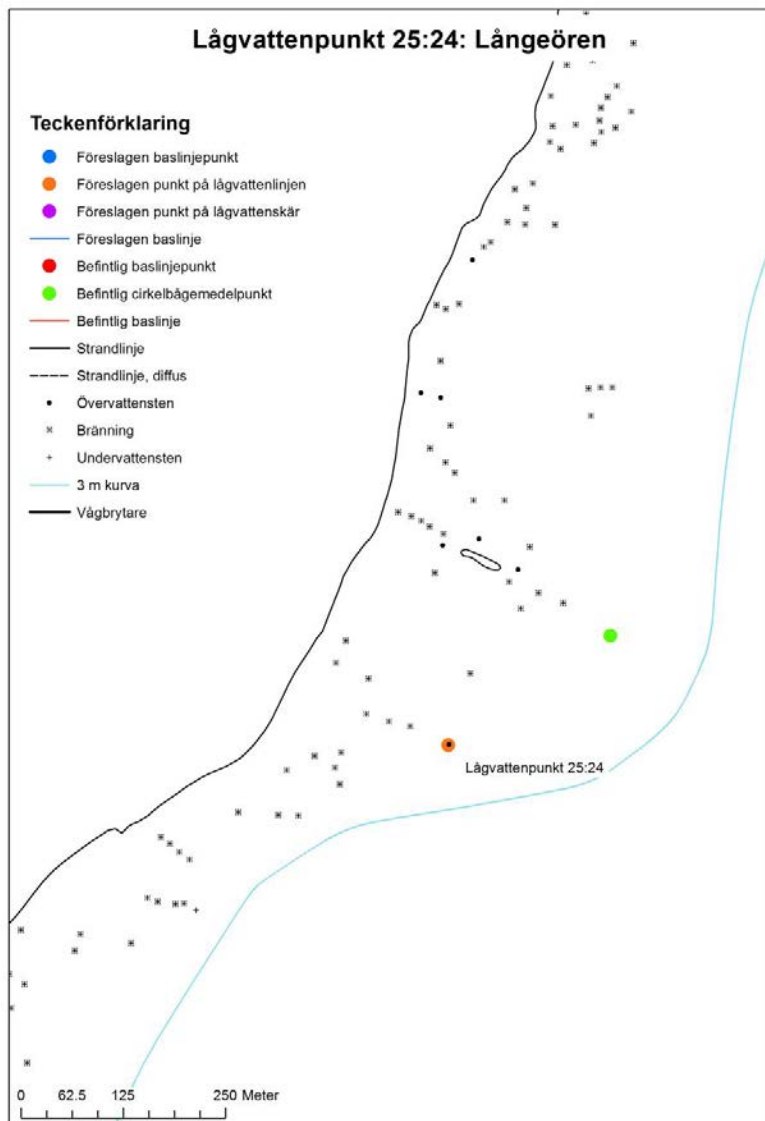
### Teckenförklaring

- Föreslagen baslinjepunkt
- Föreslagen punkt på lågvattenlinjen
- Föreslagen punkt på lågvattenskär
- Föreslagen baslinje
- Befintlig baslinjepunkt
- Befintlig cirkelbågemedelpunkt
- Befintlig baslinje
- Strandlinje
- - - Strandlinje, diffus
- Övervattensten
- ⊠ Bränning
- + Undervattensten
- 3 m kurva
- Vågbrytare



## Lågvatenskär 25:23



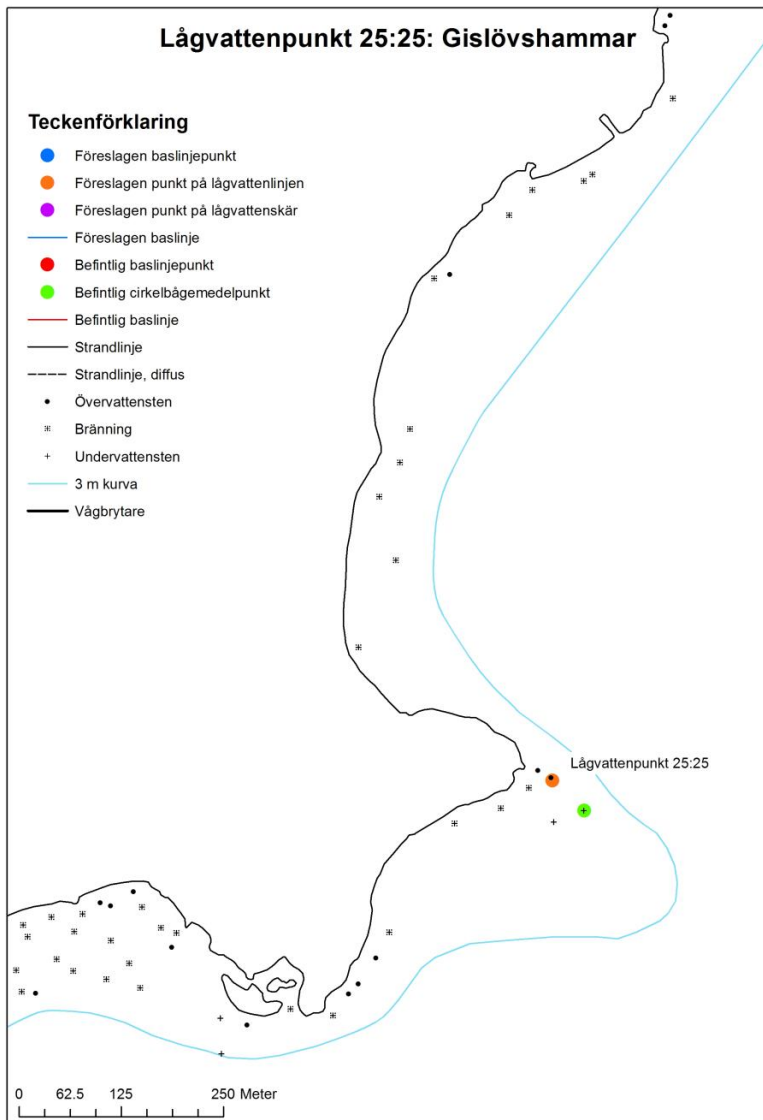




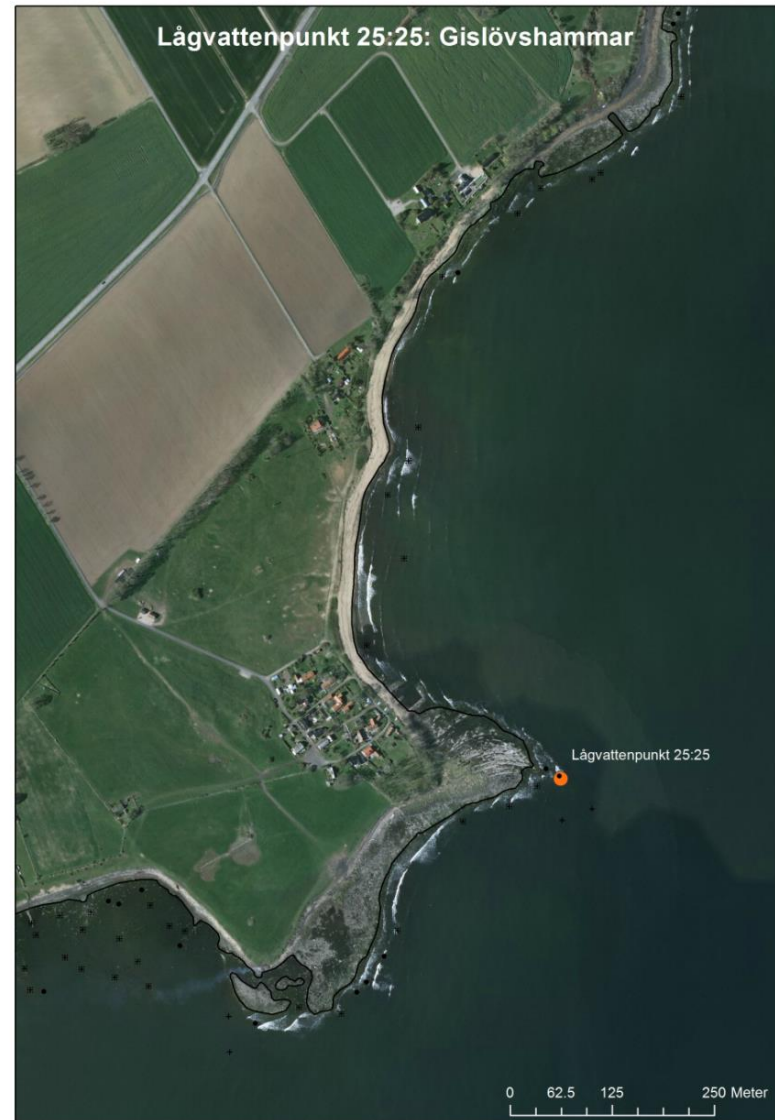
## Lågvattpunkt 25:25: Gislövshammar

### Teckenförklaring

- Föreslagen baslinjepunkt
- Föreslagen punkt på lågvattenlinjen
- Föreslagen punkt på lågvattenskar
- Föreslagen baslinje
- Befintlig baslinjepunkt
- Befintlig cirkelbågemedelpunkt
- Befintlig baslinje
- Strandlinje
- - - - Strandlinje, diffus
- Övervattensten
- ⊘ Bränning
- + Undervattensten
- 3 m kurva
- Vågbrytare



## Lågvattpunkt 25:25: Gislövshammar

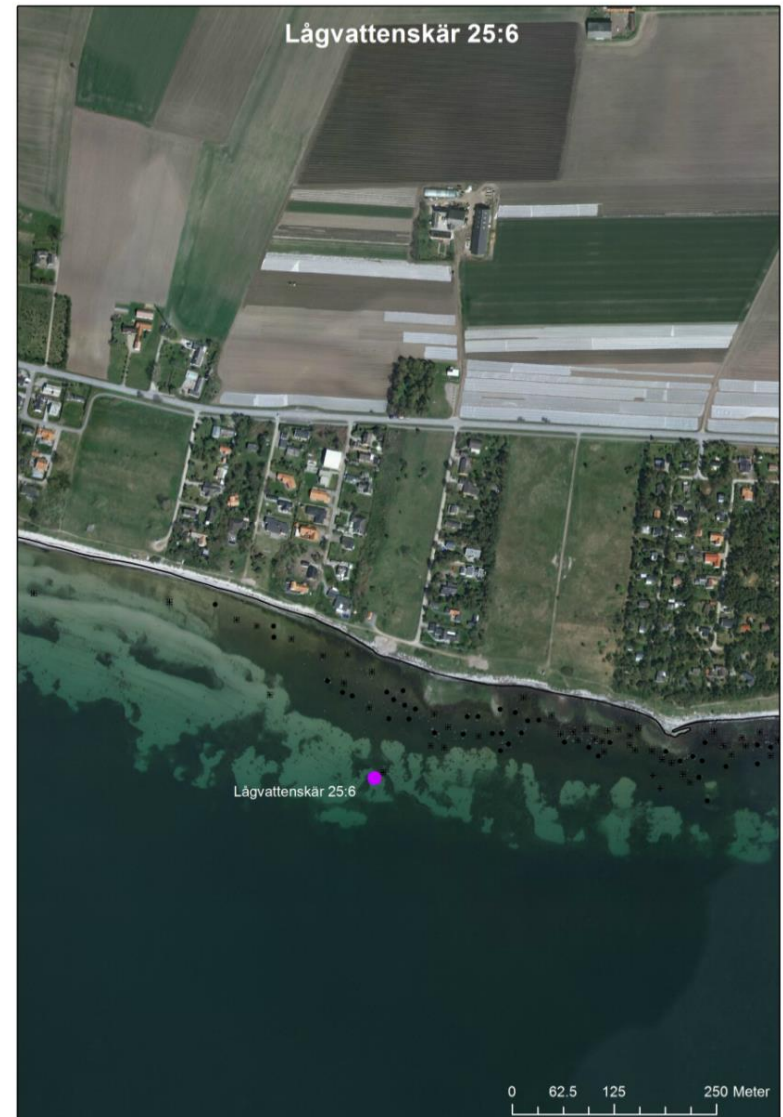


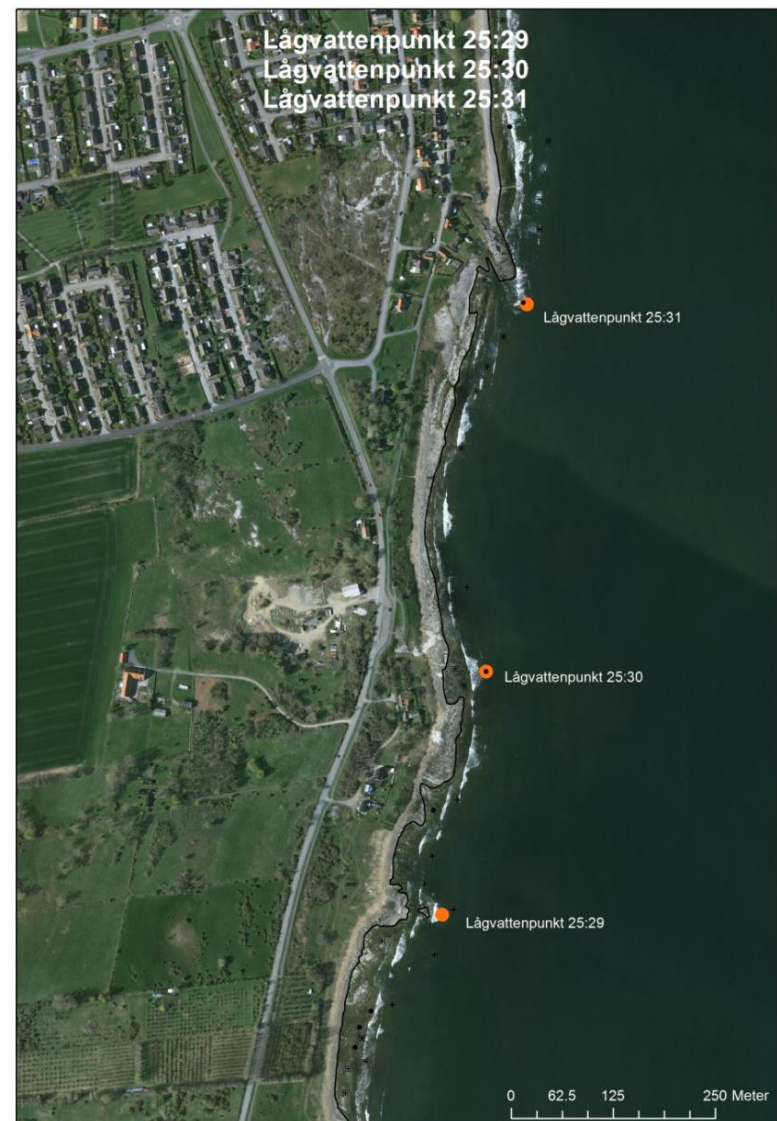
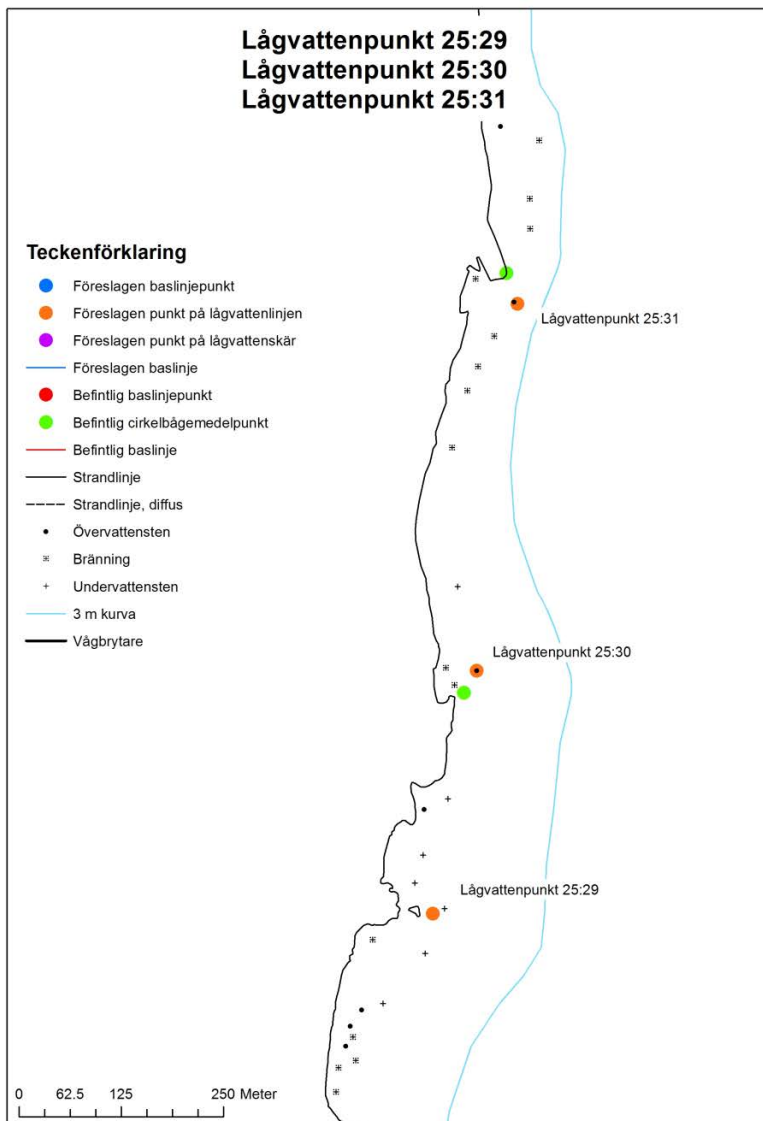
Lågvattnenskar 25:26: Brantevik  
Lågvattnenskar 25:27: Brantevik  
Lågvattnenspunkt 25:28: Brantevik

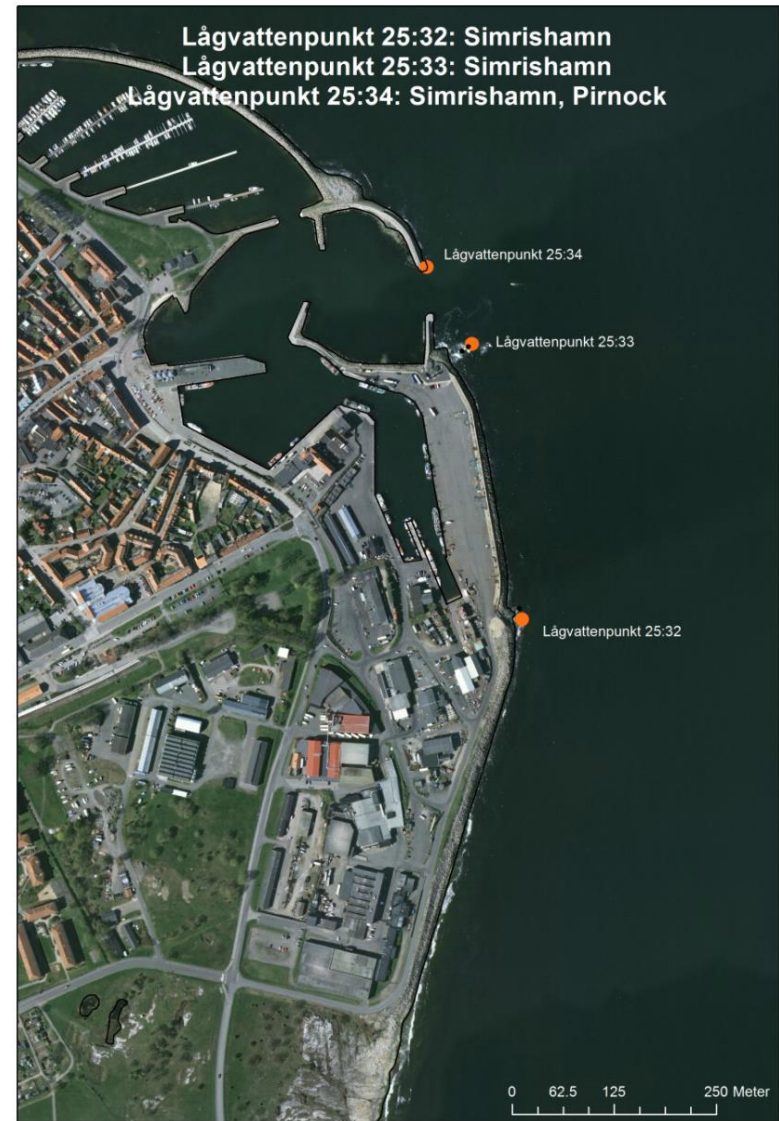
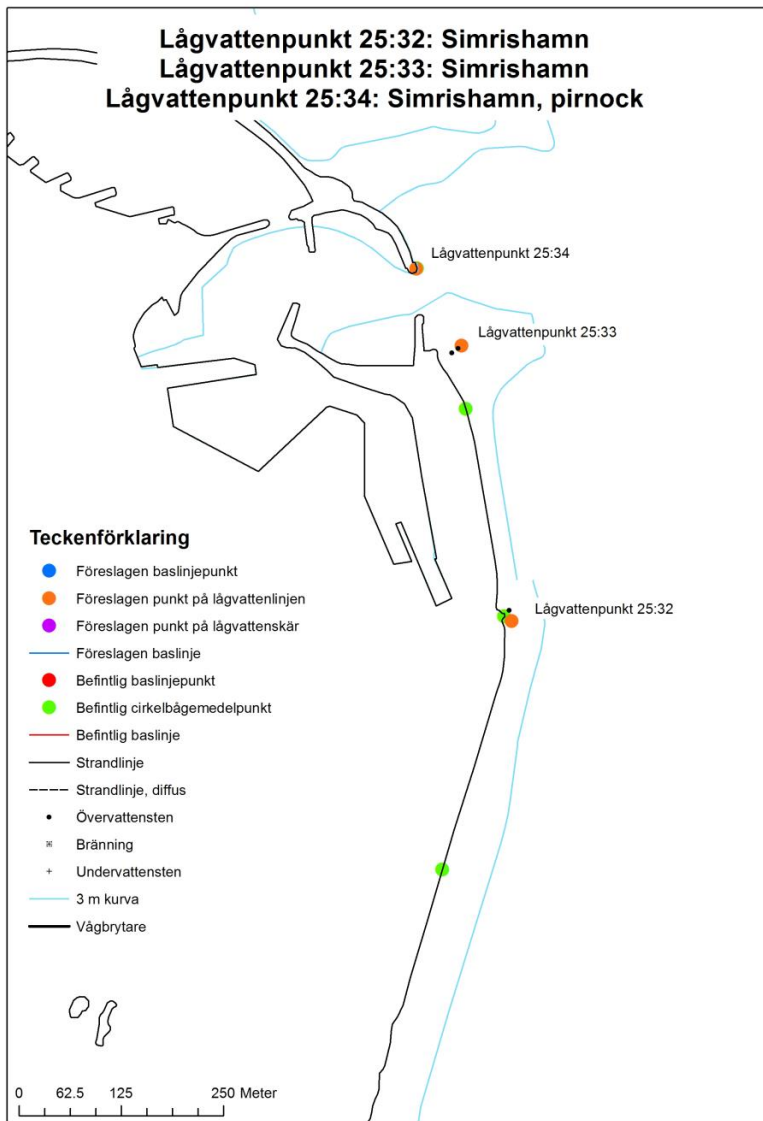
Teckenförklaring

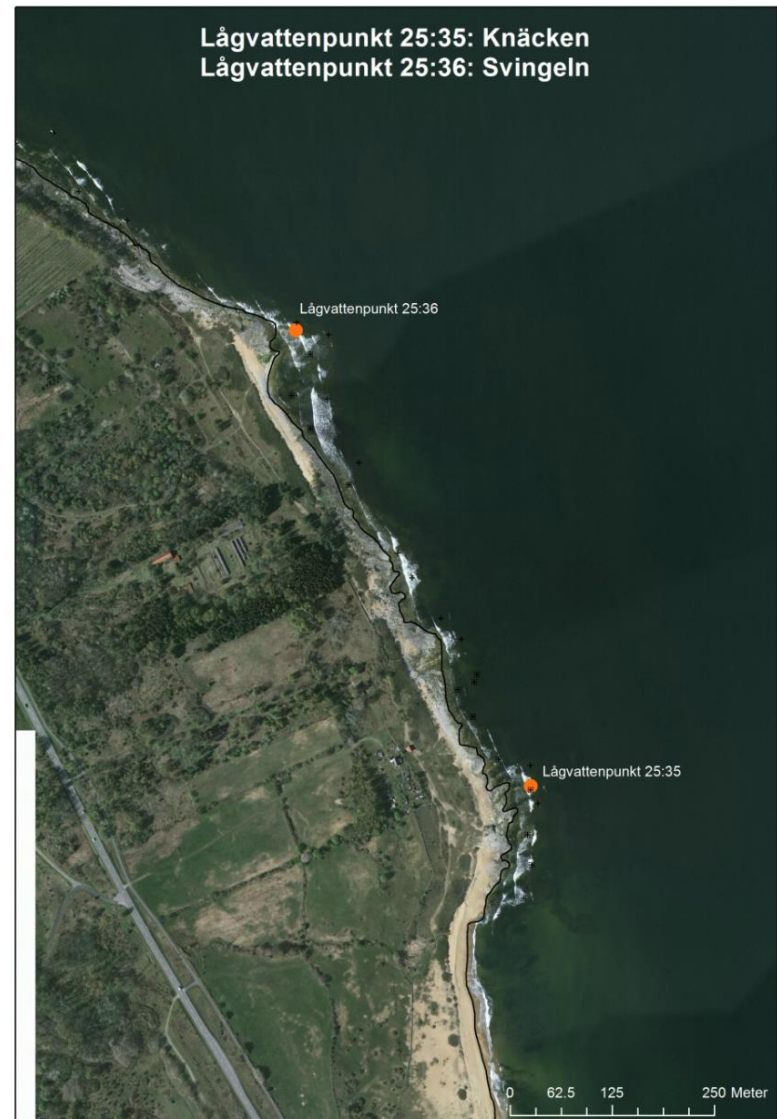
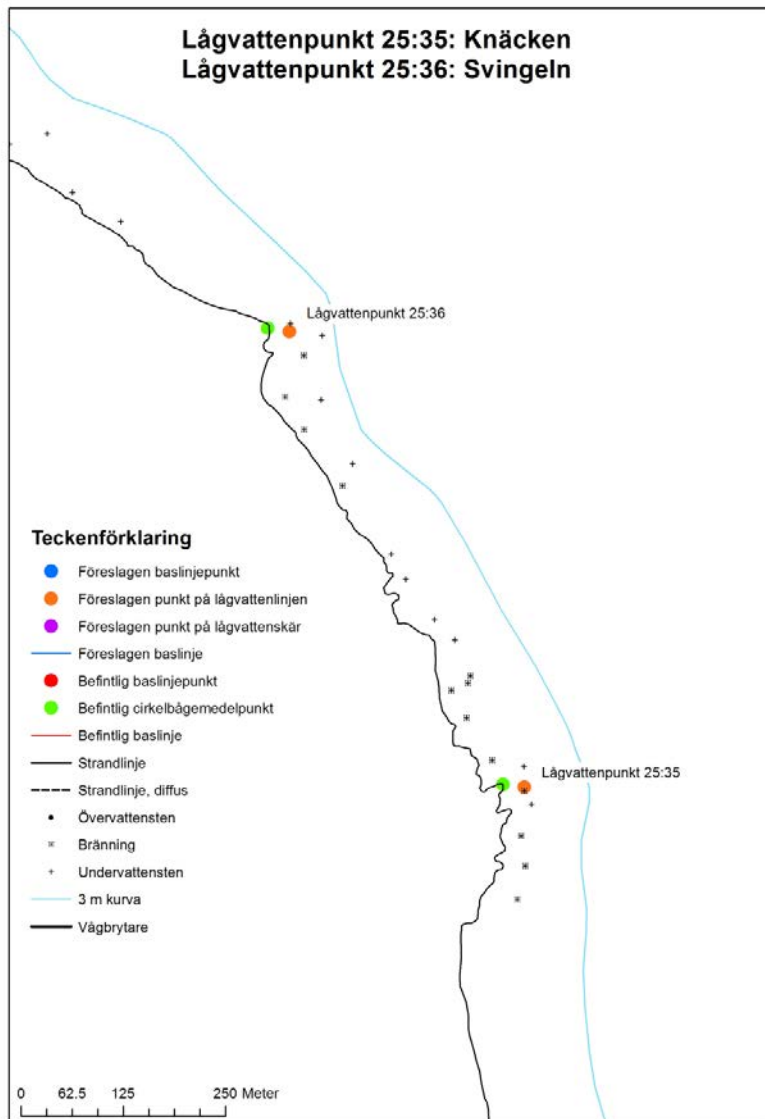
- Föreslagen baslinjepunkt
- Föreslagen punkt på lågvattenlinjen
- Föreslagen punkt på lågvattenskar
- Föreslagen baslinje
- Befintlig baslinjepunkt
- Befintlig cirkelbågemedelpunkt
- Befintlig baslinje
- Strandlinje
- - - Strandlinje, diffus
- Övervattensten
- ⊠ Bränning
- + Undervattensten
- 3 m kurva
- Vågbrytare

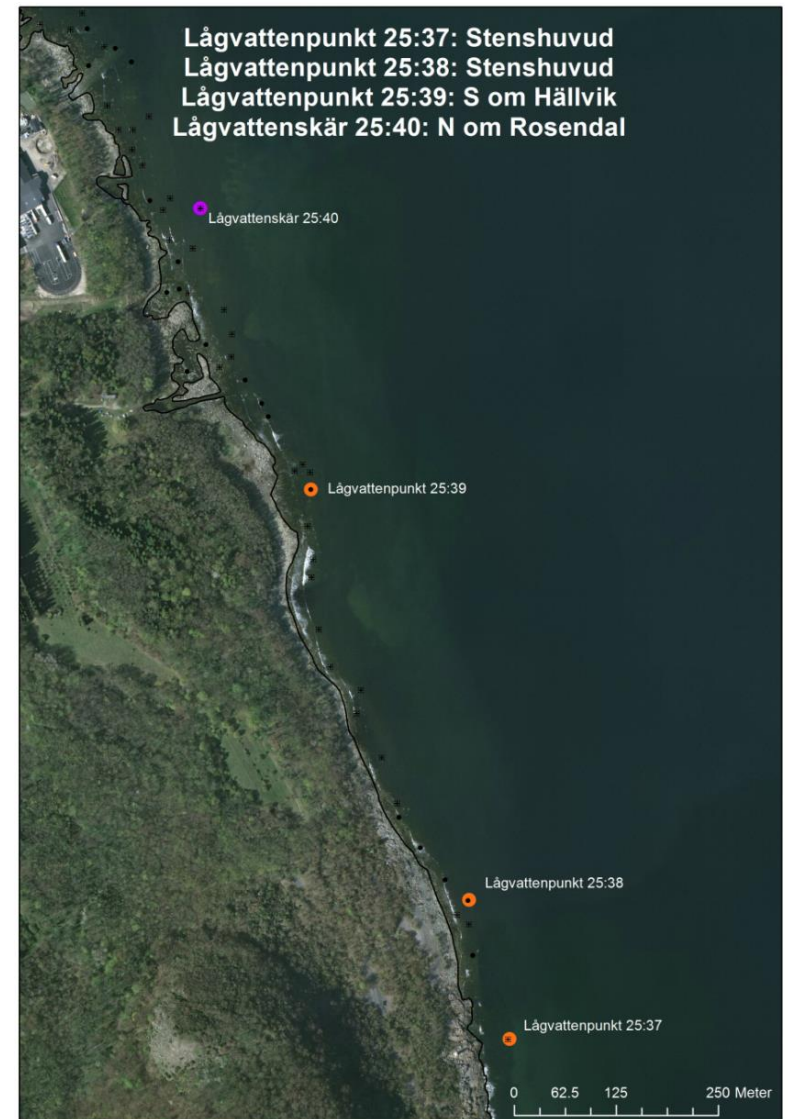
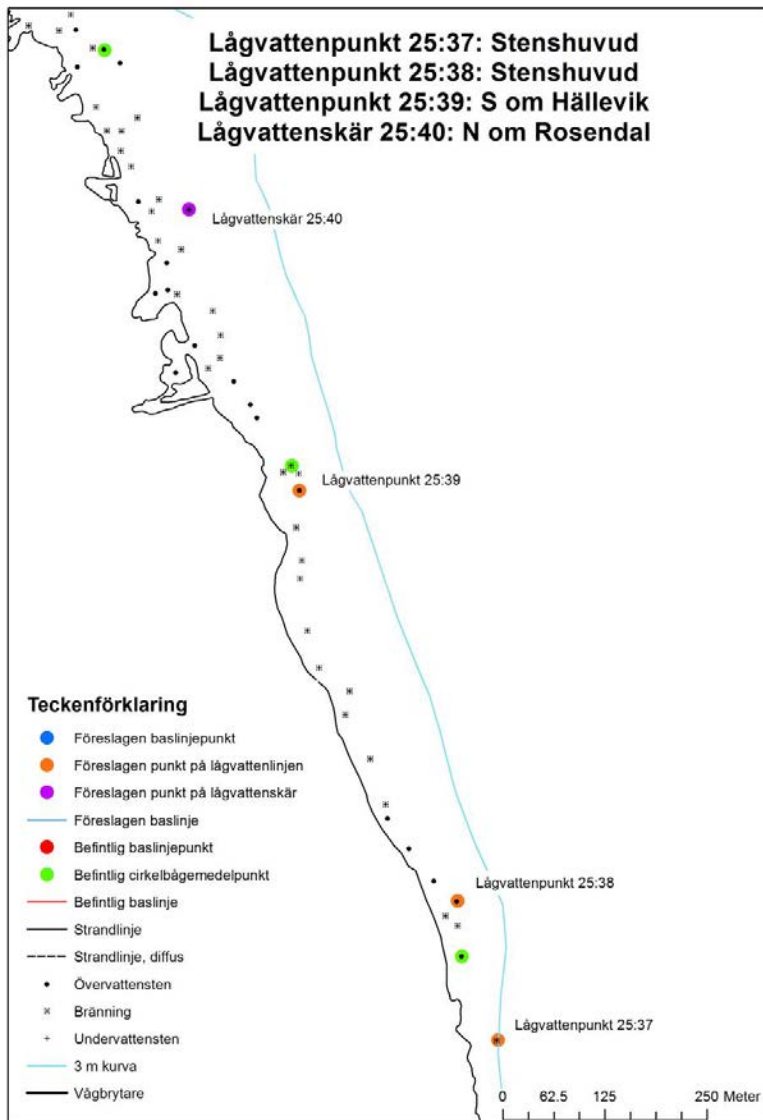
0 62.5 125 250 Meter



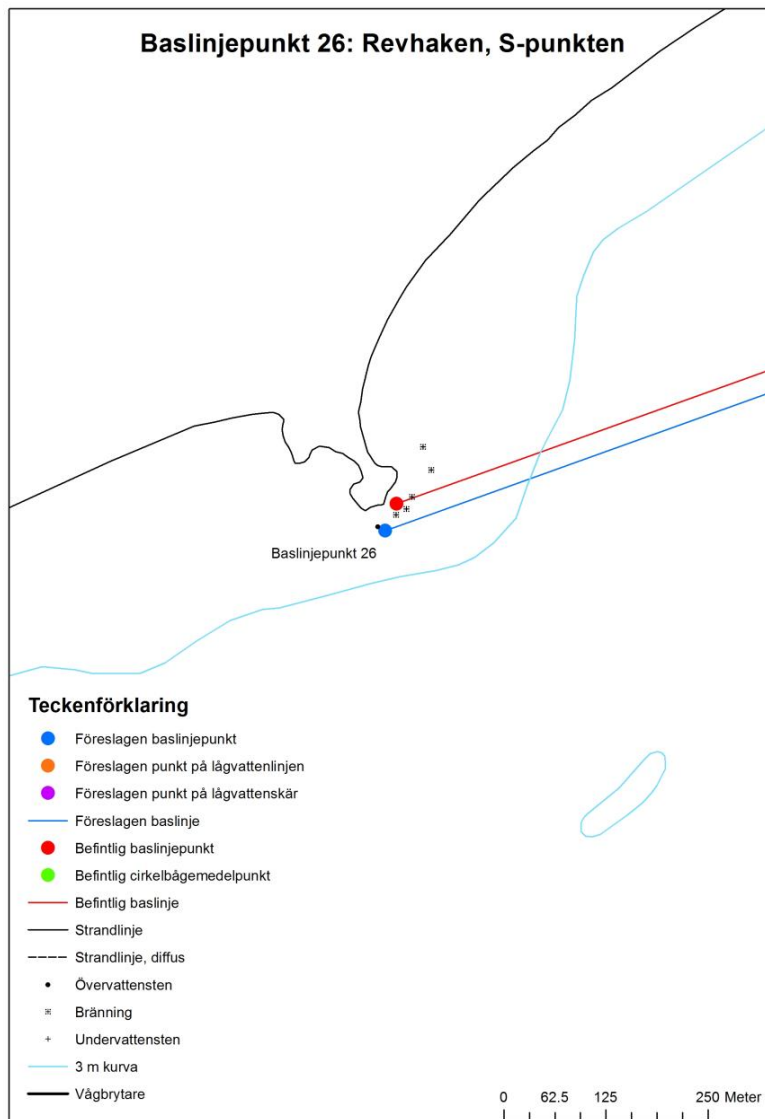




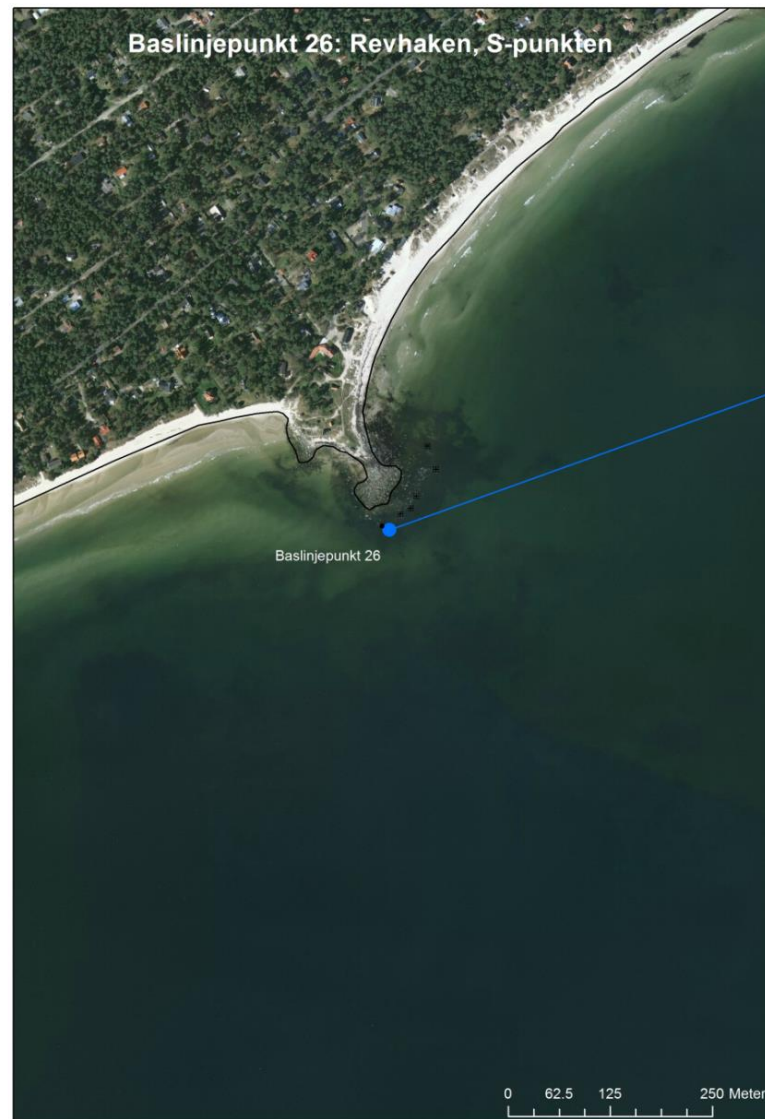




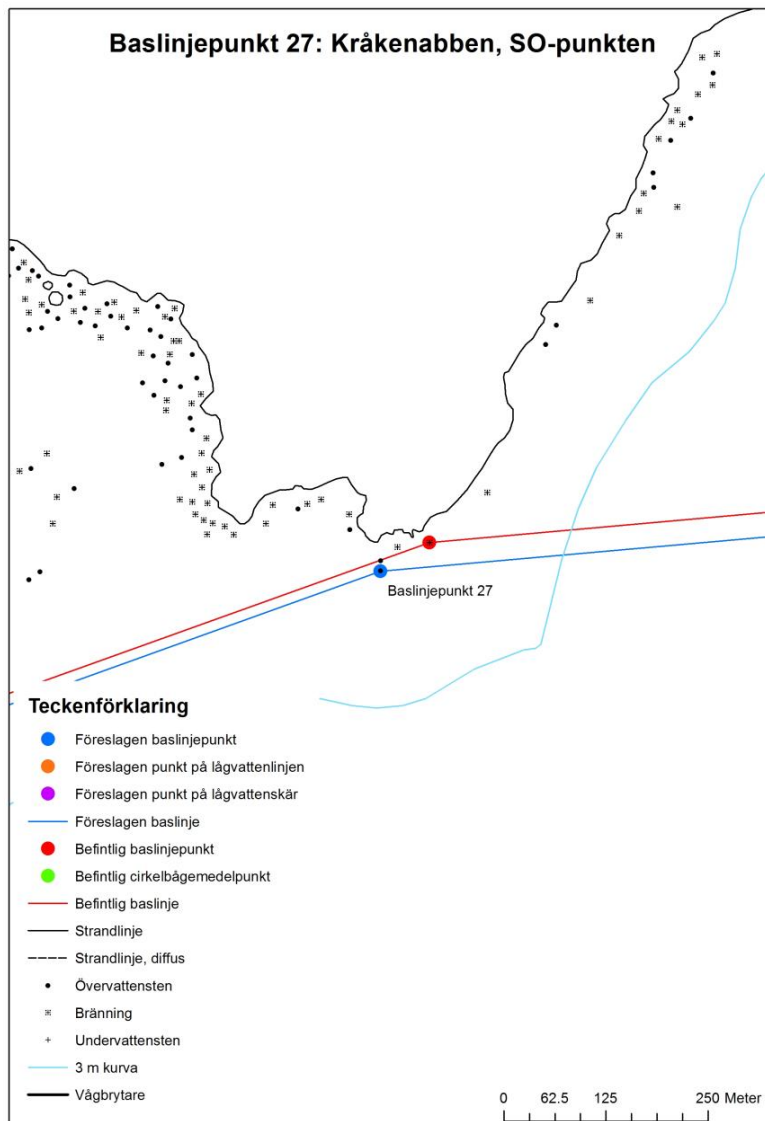
## Baslinjepunkt 26: Revhaken, S-punkten



## Baslinjepunkt 26: Revhaken, S-punkten



## Baslinjepunkt 27: Kråkenabben, SO-punkten



## Baslinjepunkt 27: Kråkenabben, SO-punkten

