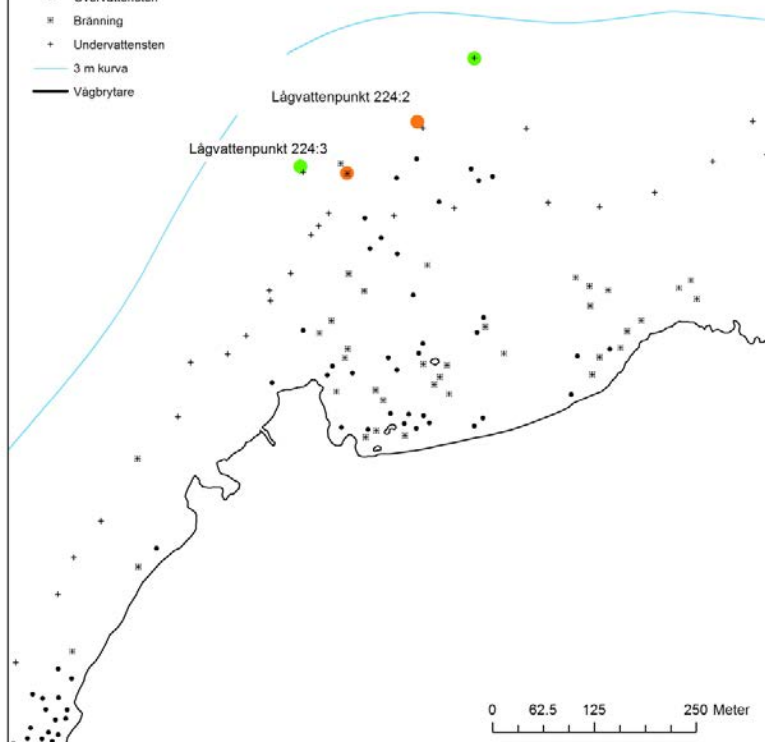


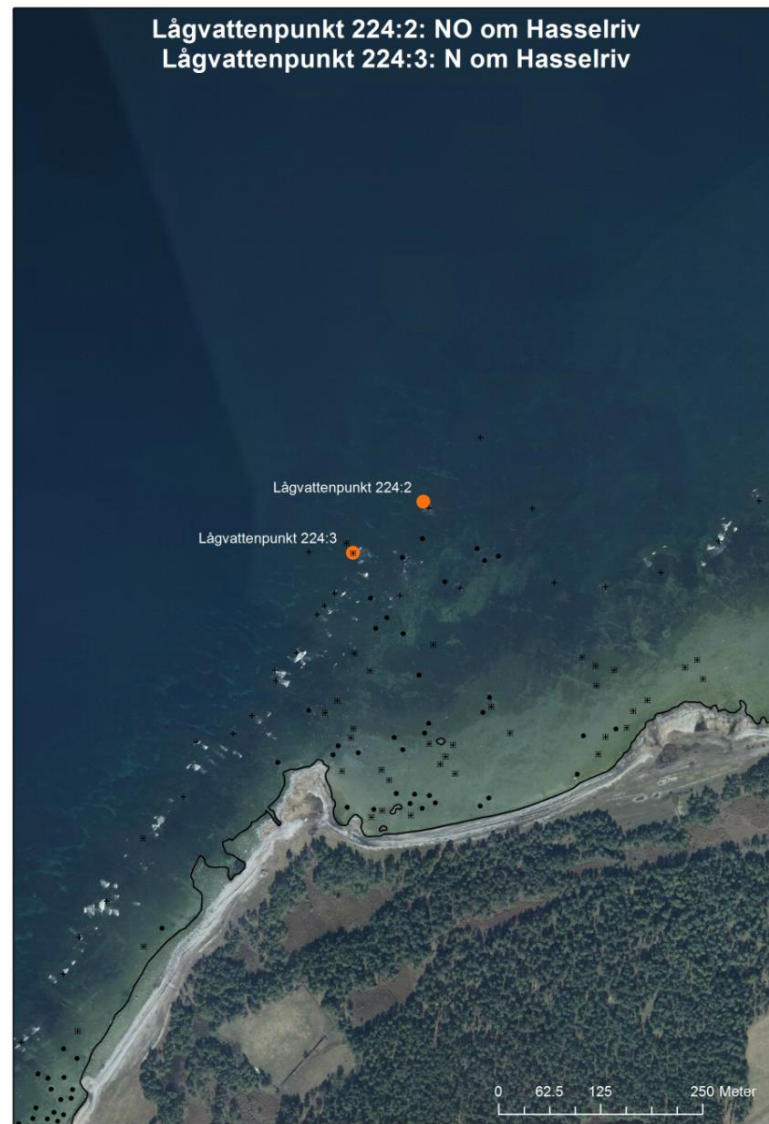
Lågvattenpunkt 224:2: NO om Hasselriv Lågvattenpunkt 224:3: N om Hasselriv

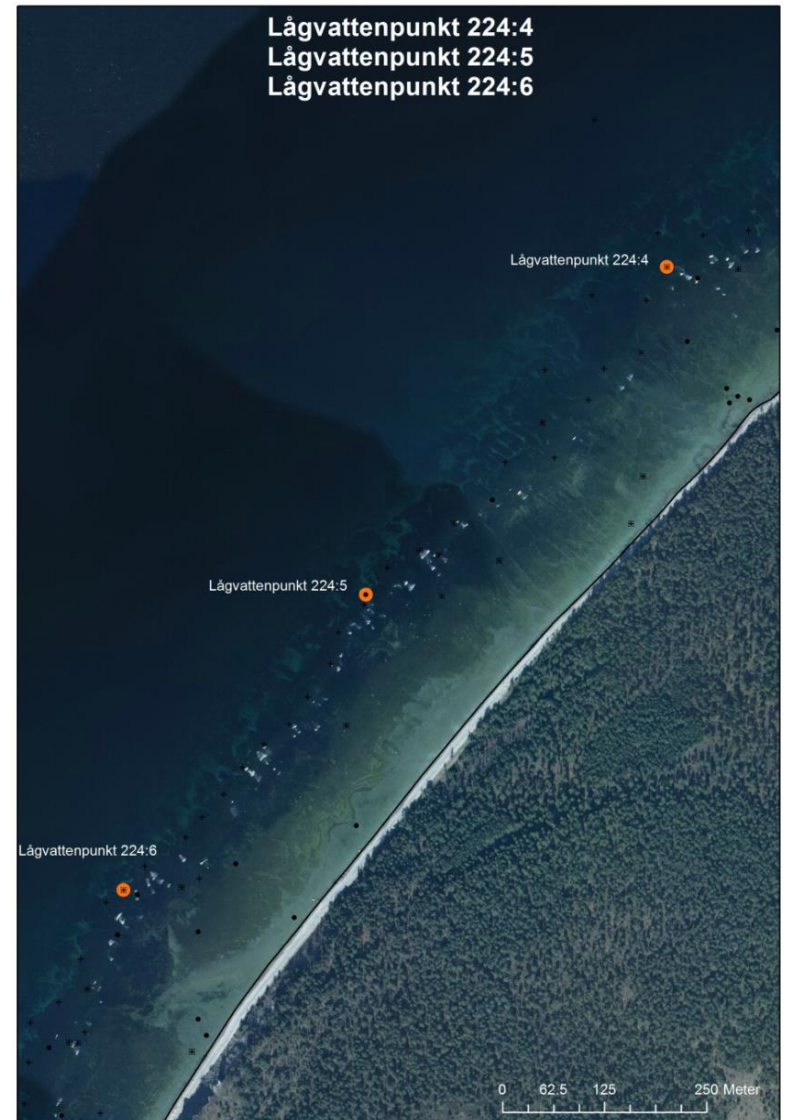
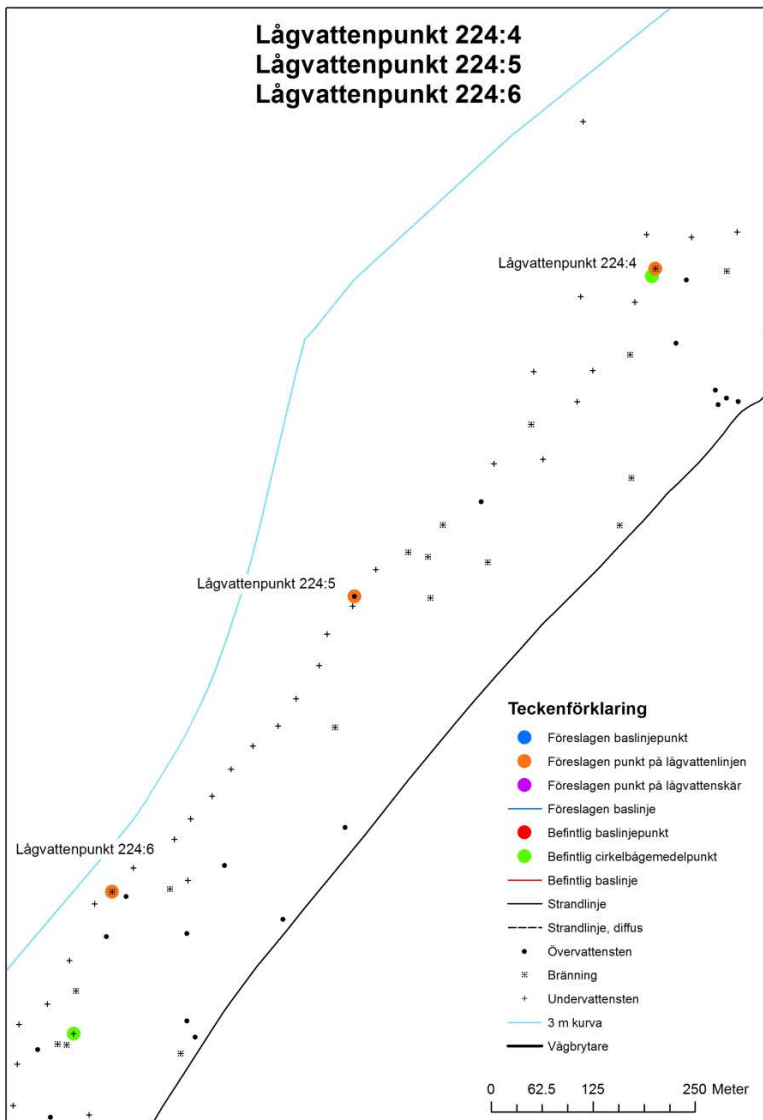
Teckenförklaring

- Föreslagen baslinjepunkt
- Föreslagen punkt på lågvattenlinjen
- Föreslagen punkt på lågvattenskar
- Föreslagen baslinje
- Befintlig baslinjepunkt
- Befintlig cirkelbågenmedelpunkt
- Befintlig baslinje
- Strandinje
- Strandinje, diffus
- Övervattensten
- × Bränning
- + Undervattensten
- 3 m kurva
- Vågbrytare

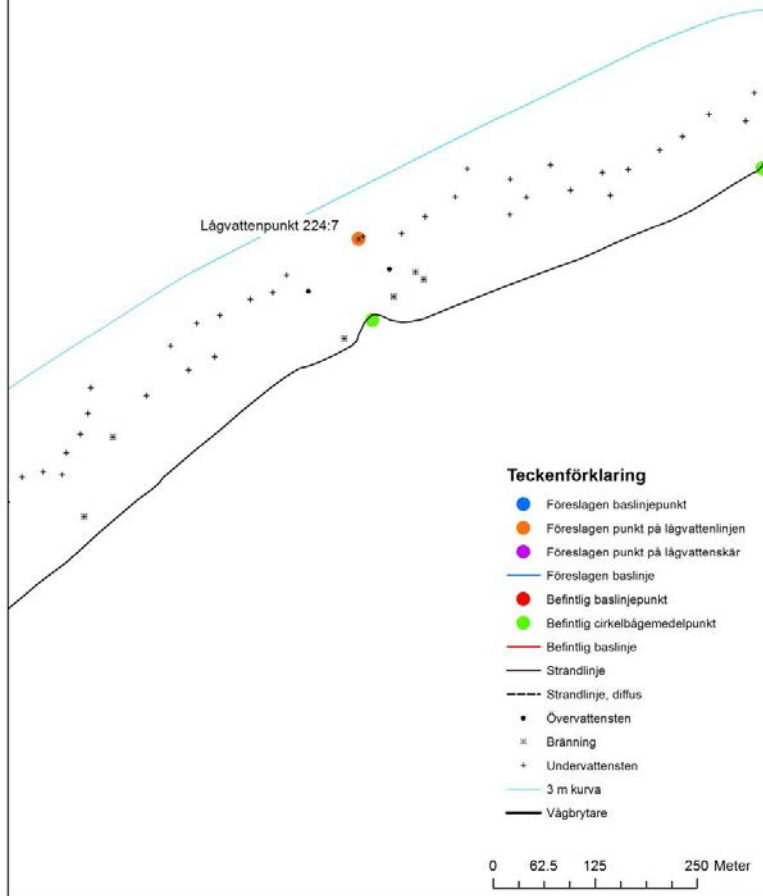


Lågvattenpunkt 224:2: NO om Hasselriv Lågvattenpunkt 224:3: N om Hasselriv

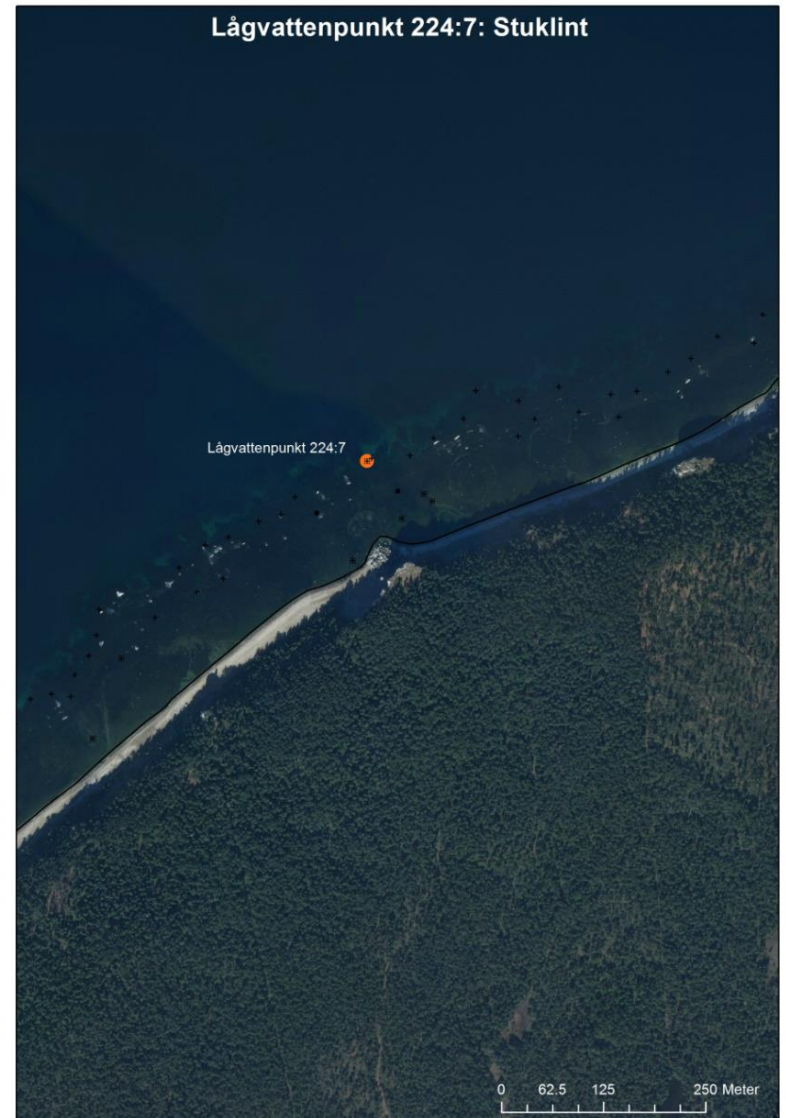




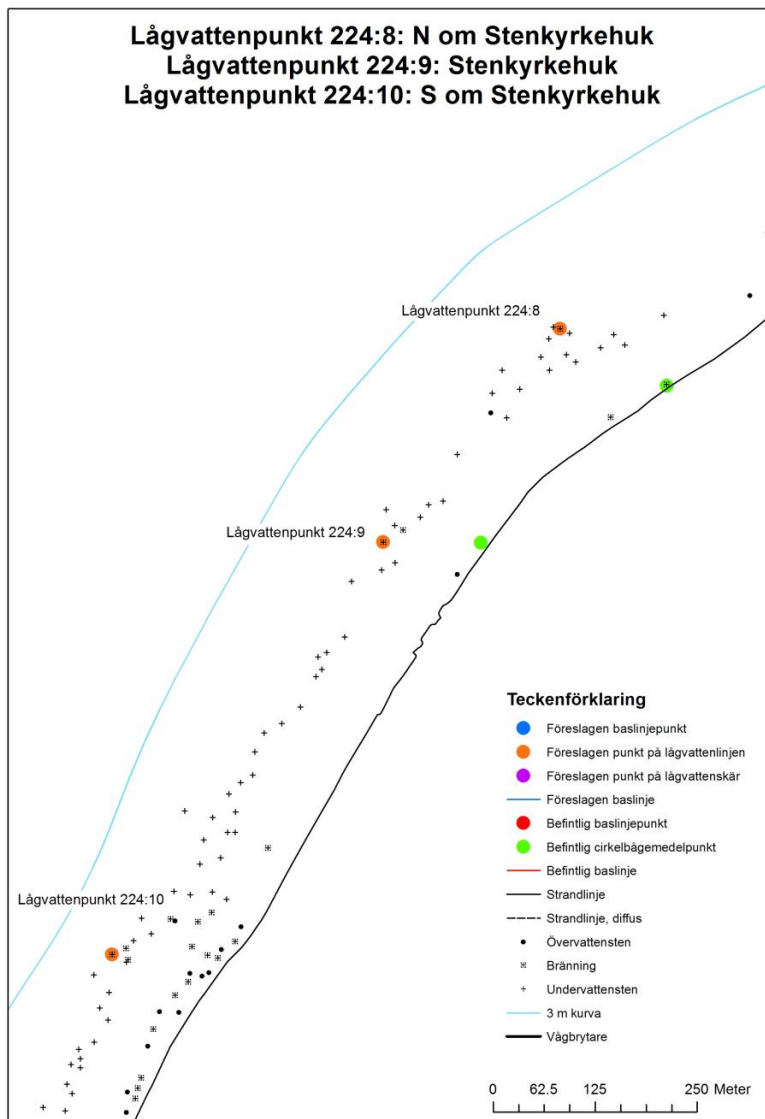
Lågvattpunkt 224:7: Stuklint



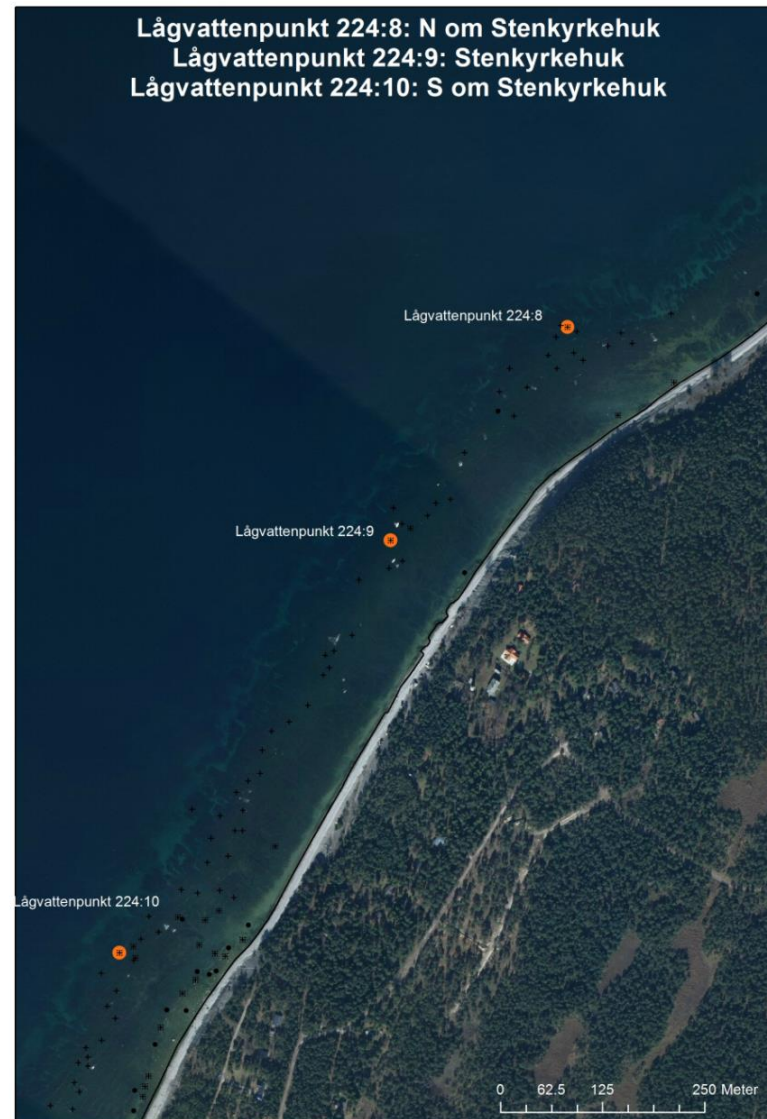
Lågvattpunkt 224:7: Stuklint



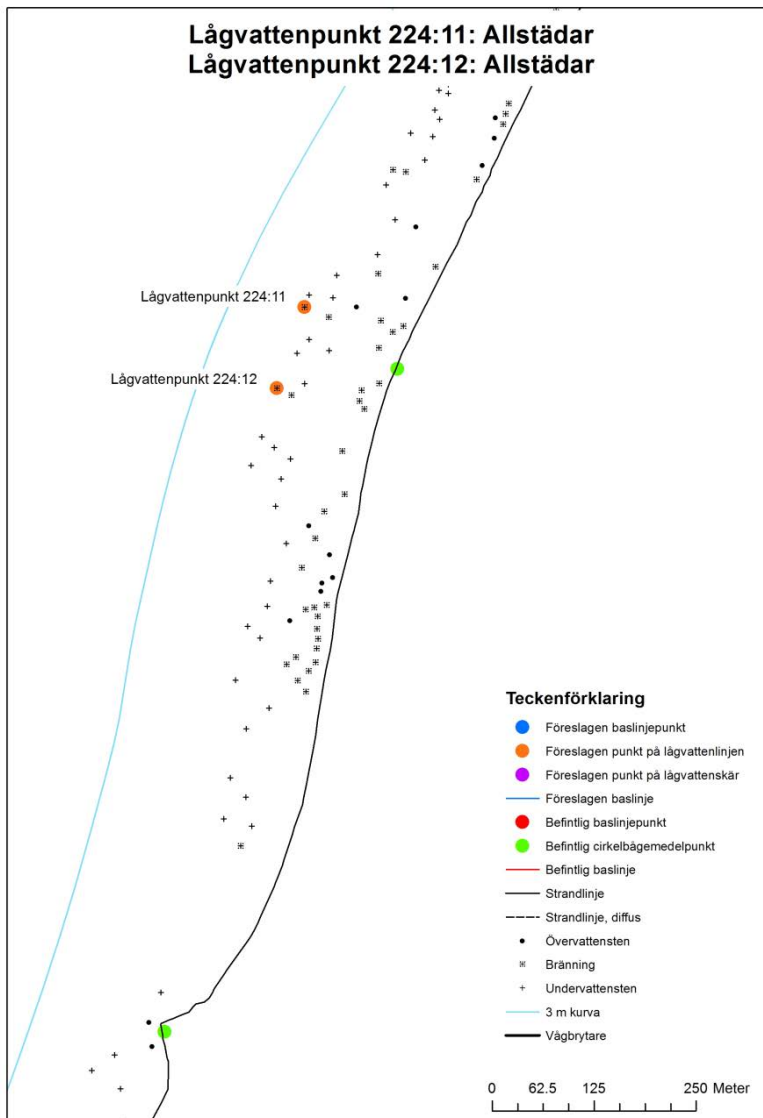
Lågvattenpunkt 224:8: N om Stenkyrkehuk
 Lågvattenpunkt 224:9: Stenkyrkehuk
 Lågvattenpunkt 224:10: S om Stenkyrkehuk



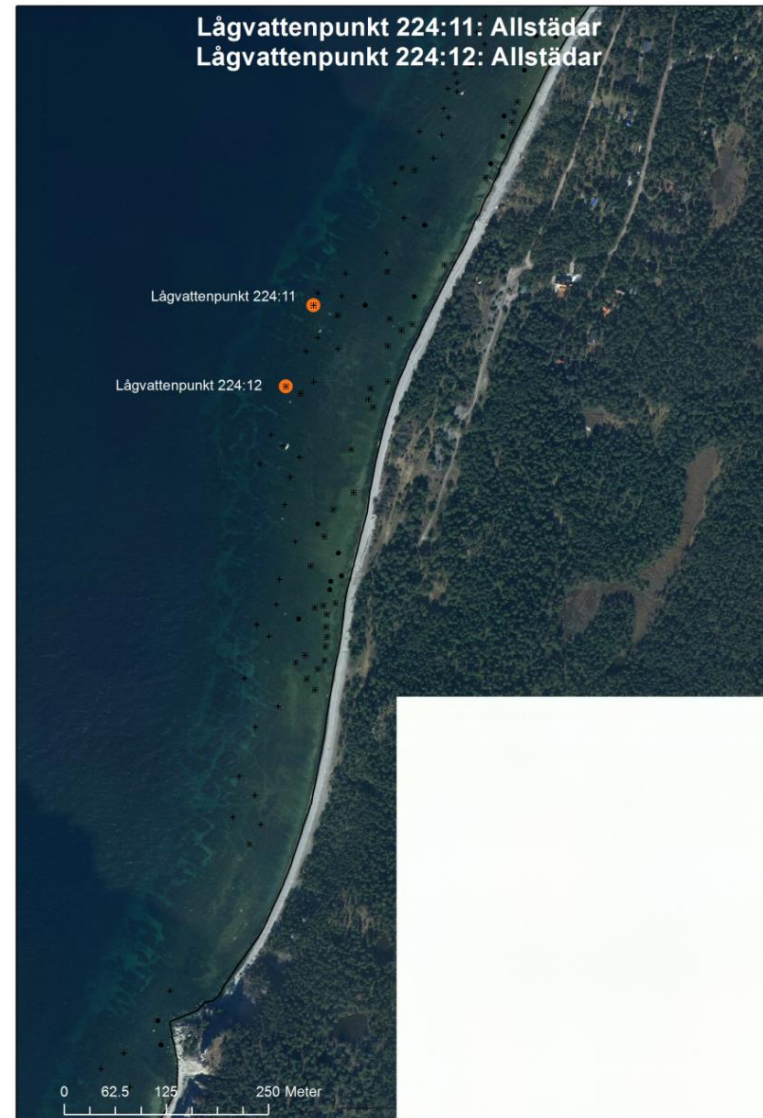
Lågvattenpunkt 224:8: N om Stenkyrkehuk
 Lågvattenpunkt 224:9: Stenkyrkehuk
 Lågvattenpunkt 224:10: S om Stenkyrkehuk



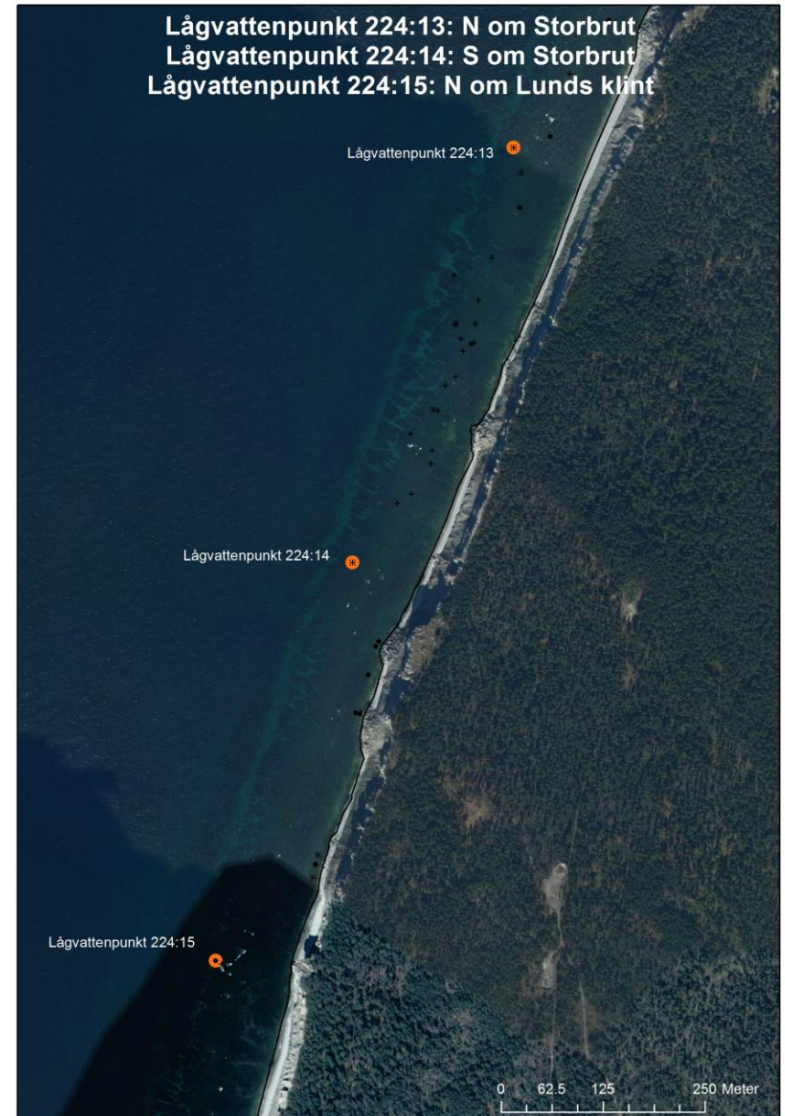
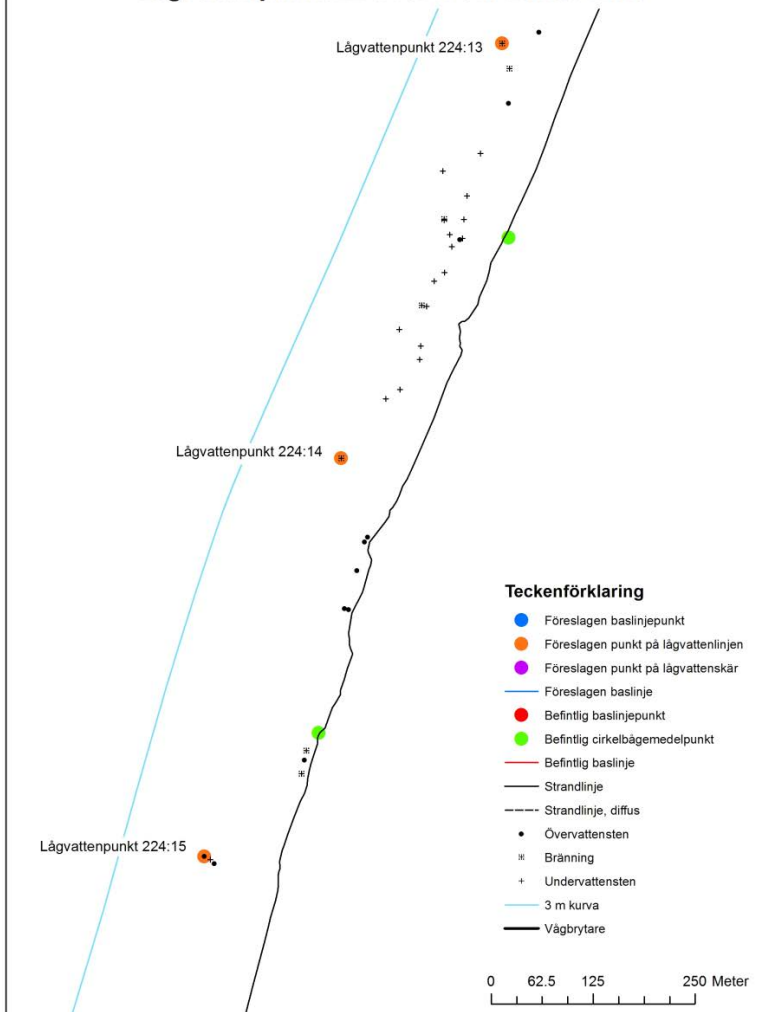
Lågvattenpunkt 224:11: Allstädar
Lågvattenpunkt 224:12: Allstädar



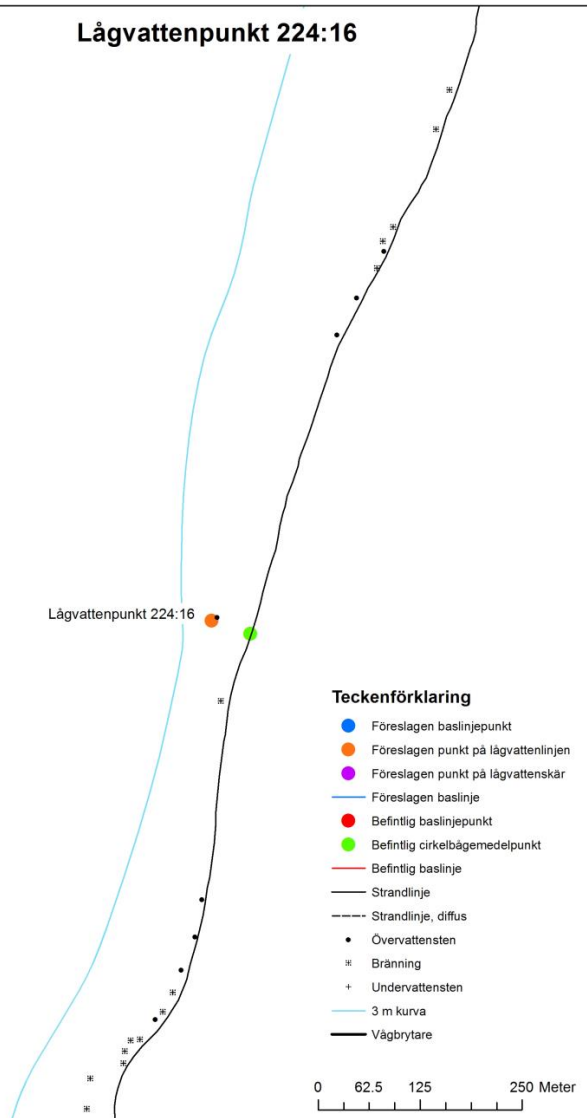
Lågvattenpunkt 224:11: Allstädar
Lågvattenpunkt 224:12: Allstädar



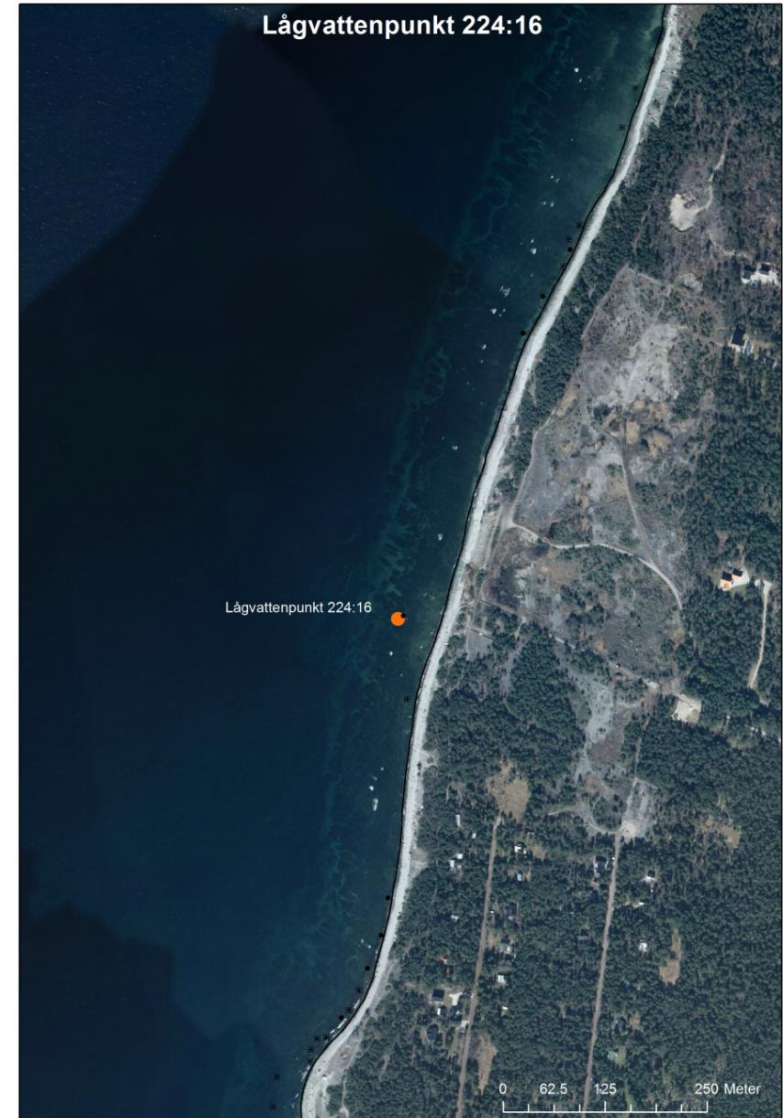
Lågvattenpunkt 224:13: N om Storbrut
 Lågvattenpunkt 224:14: S om Storbrut
 Lågvattenpunkt 224:15: N om Lunds klint

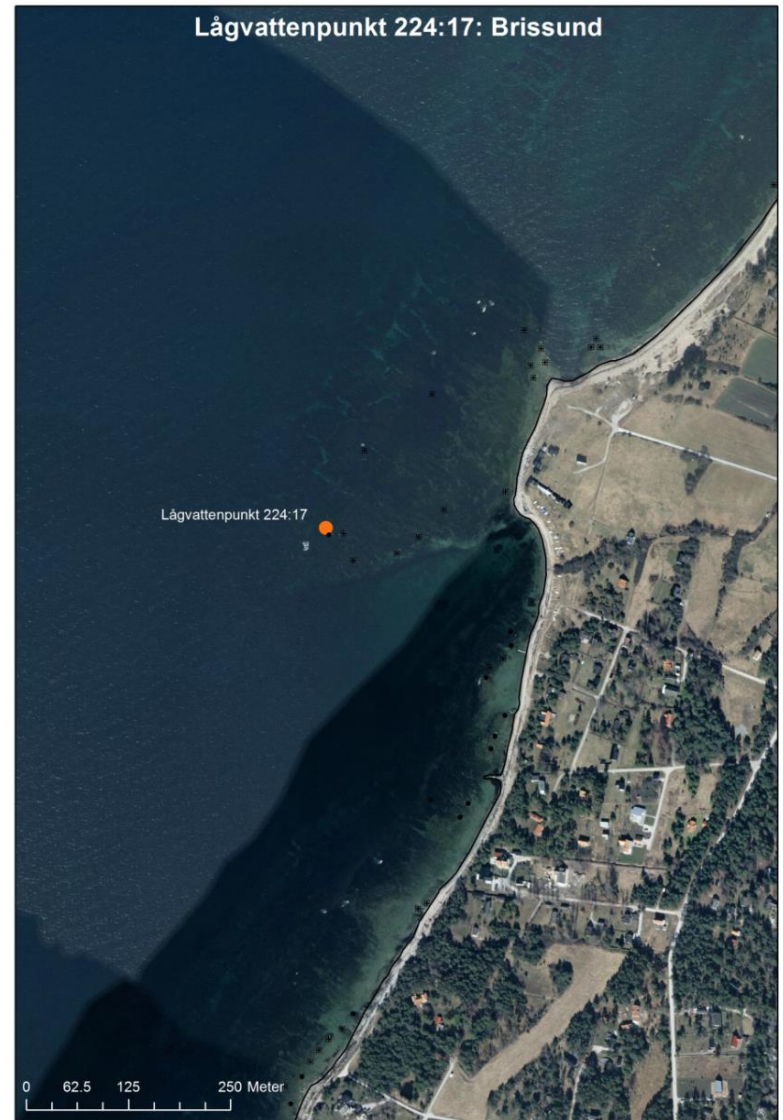
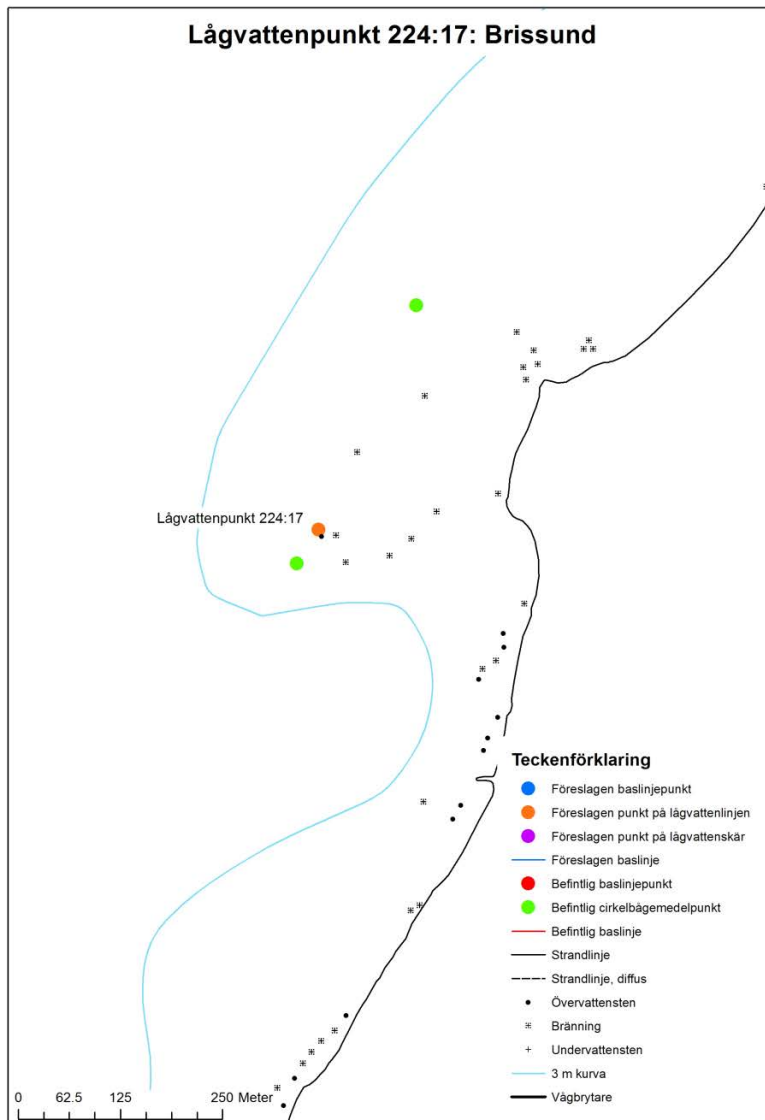


Lågvattenpunkt 224:16

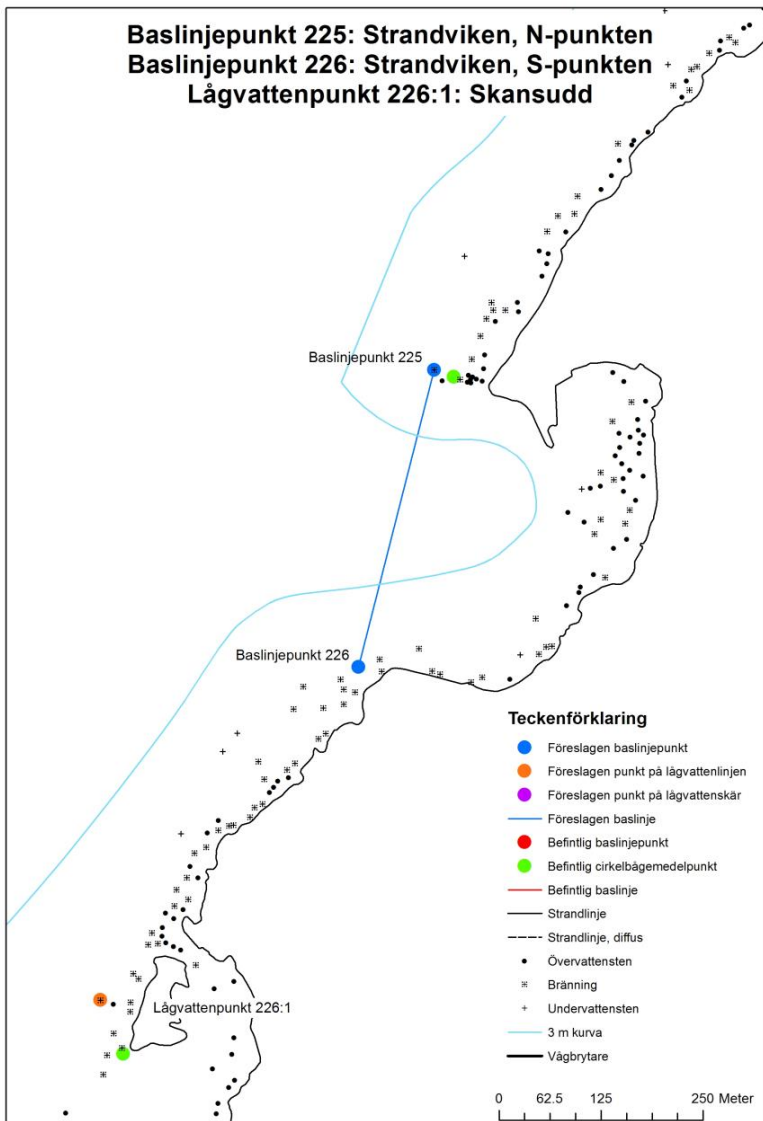


Lågvattenpunkt 224:16

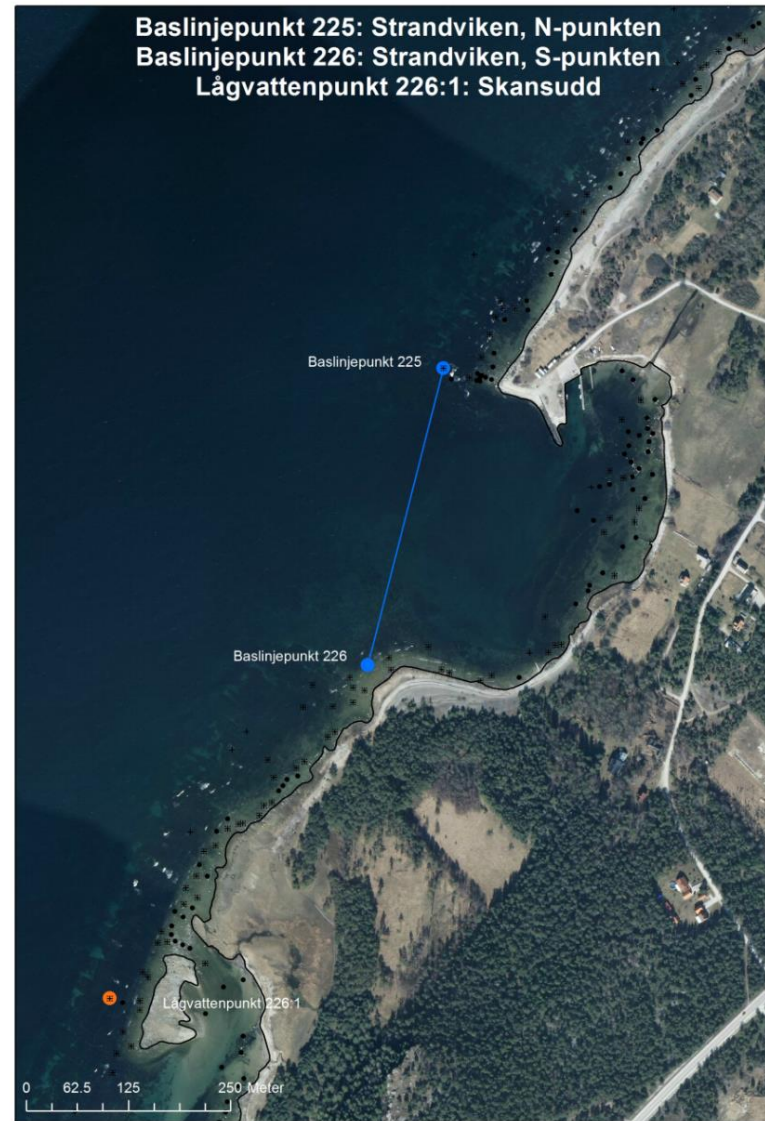


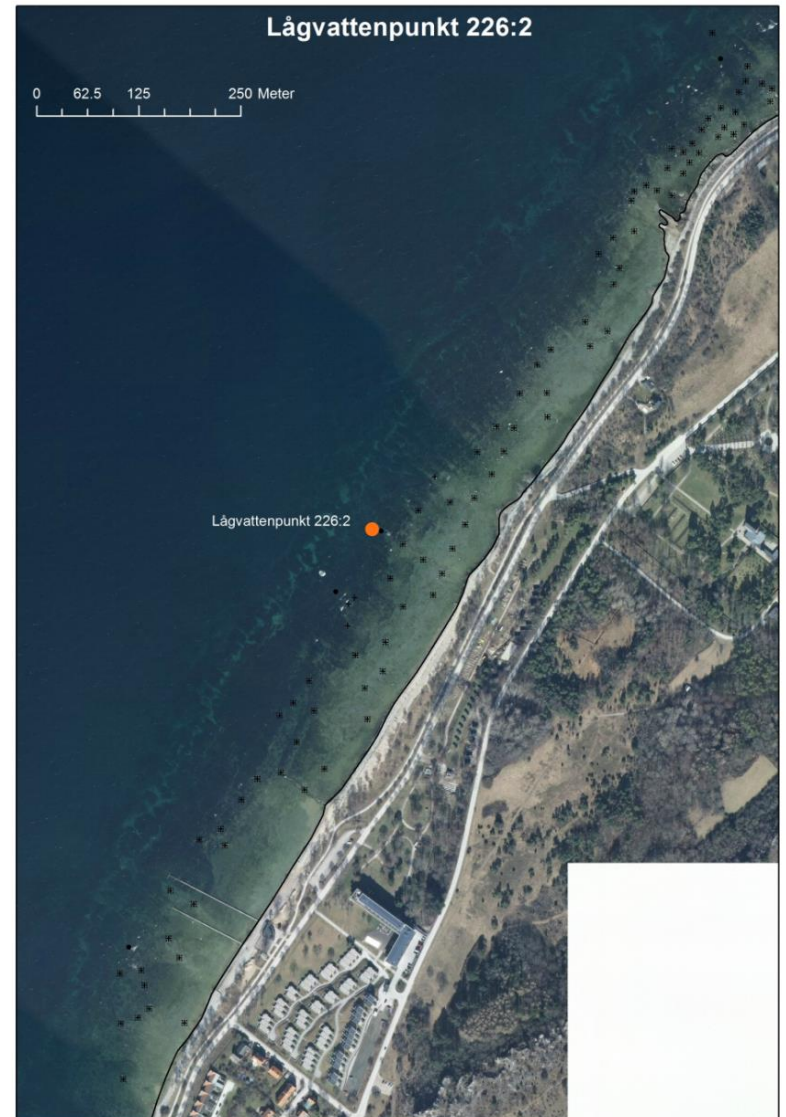
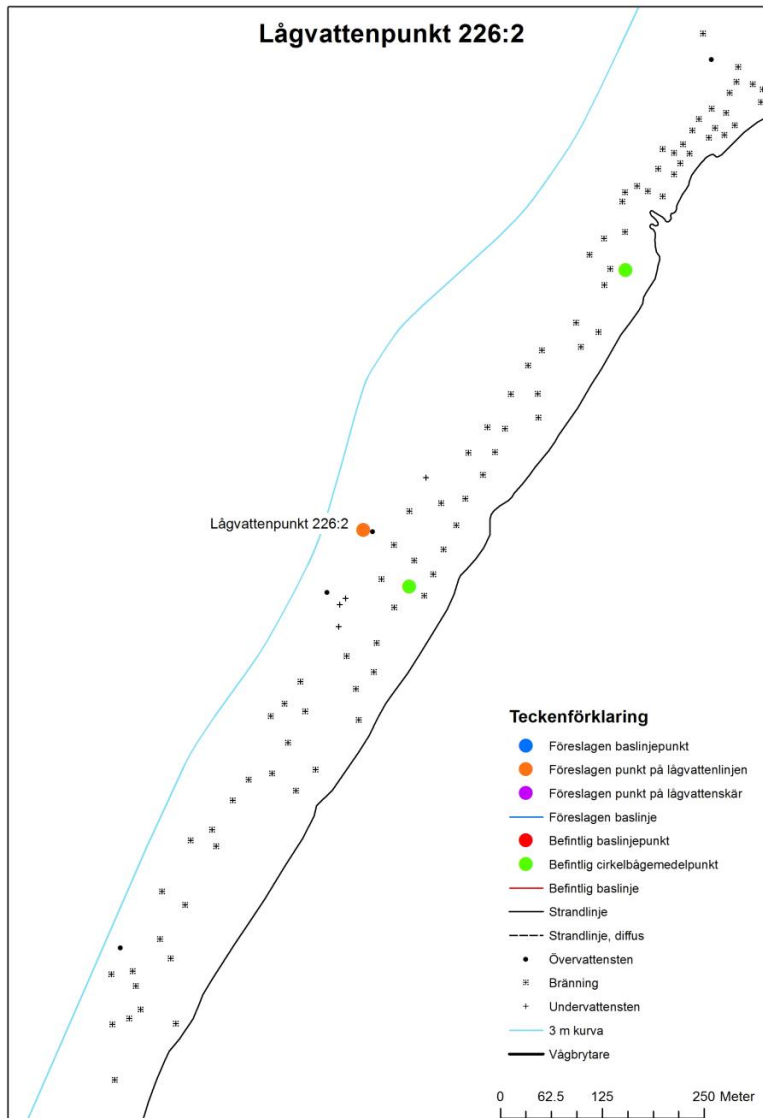


Baslinjepunkt 225: Strandviken, N-punkten
Baslinjepunkt 226: Strandviken, S-punkten
Lågvattenpunkt 226:1: Skansudd

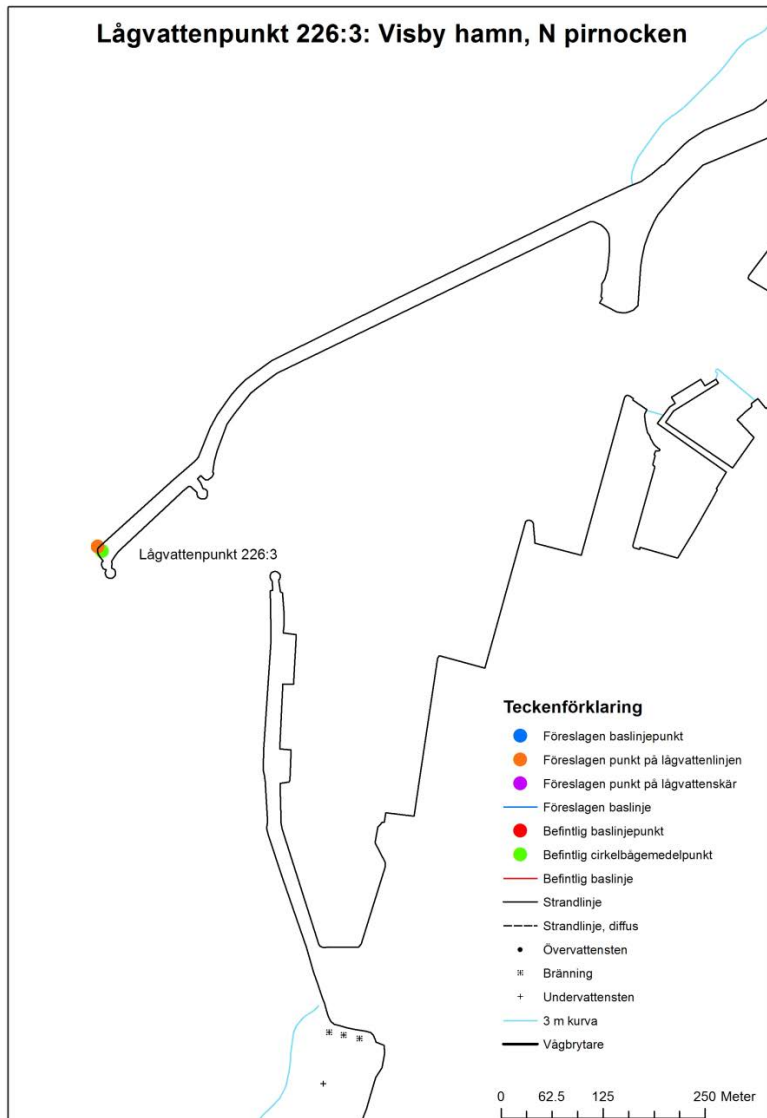


Baslinjepunkt 225: Strandviken, N-punkten
Baslinjepunkt 226: Strandviken, S-punkten
Lågvattenpunkt 226:1: Skansudd

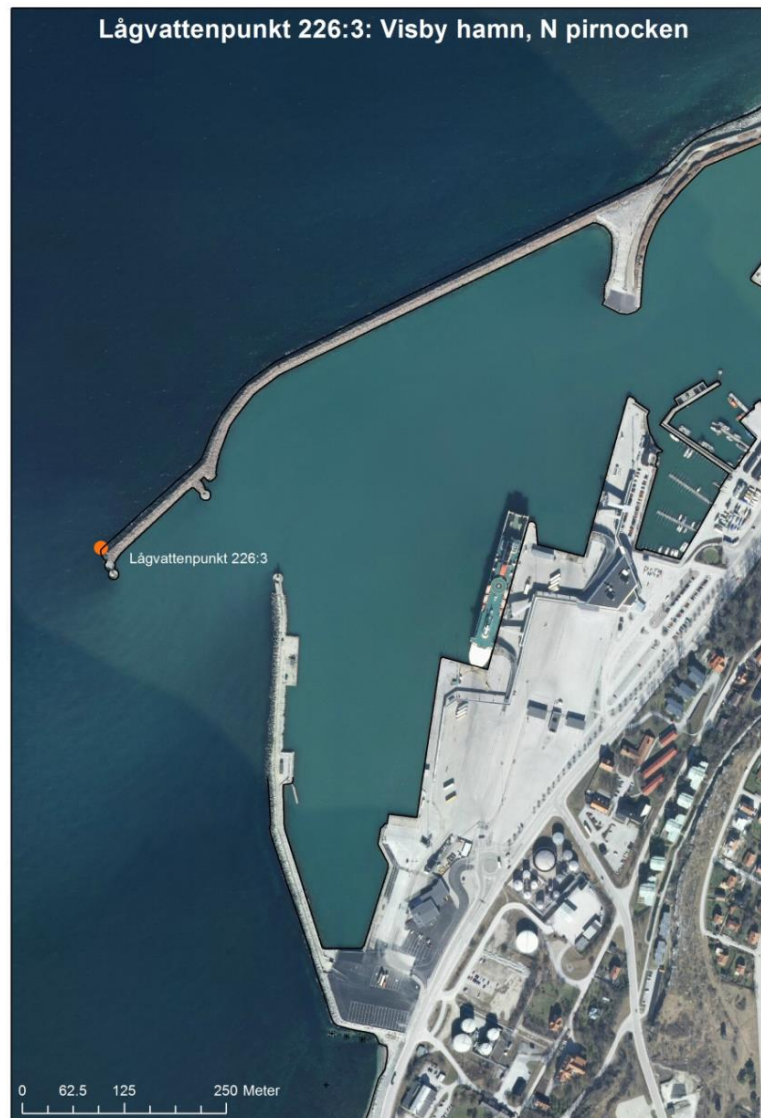




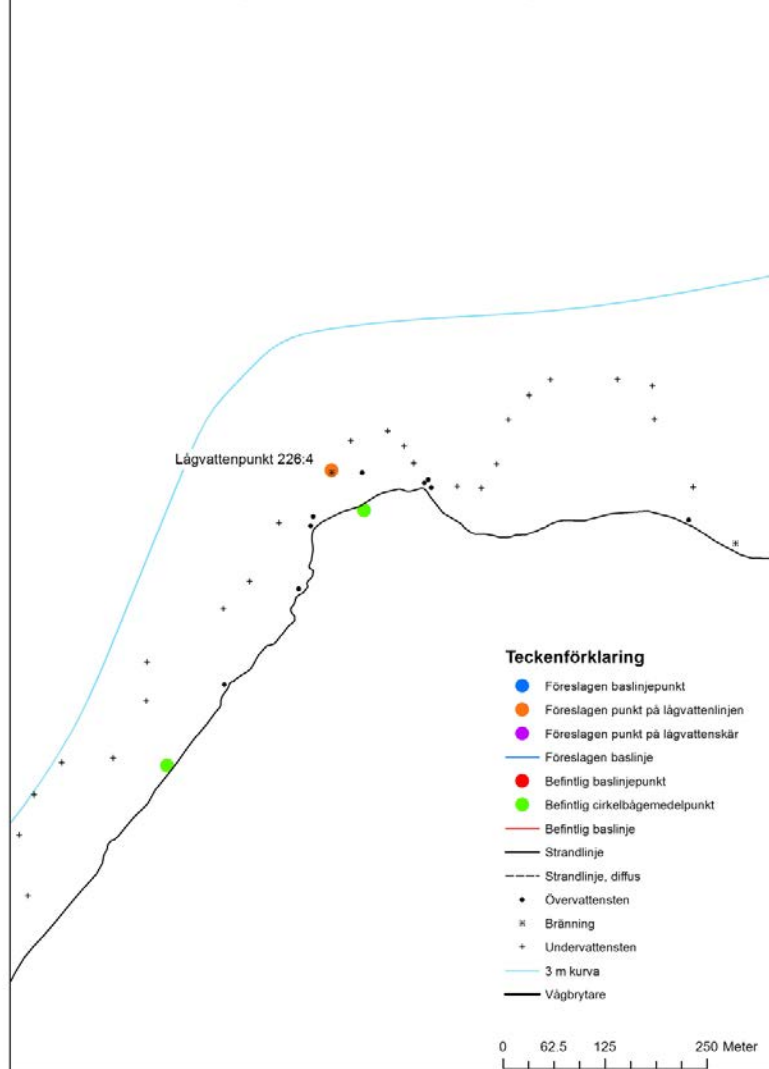
Lågvattnepunkt 226:3: Visby hamn, N pirnocken



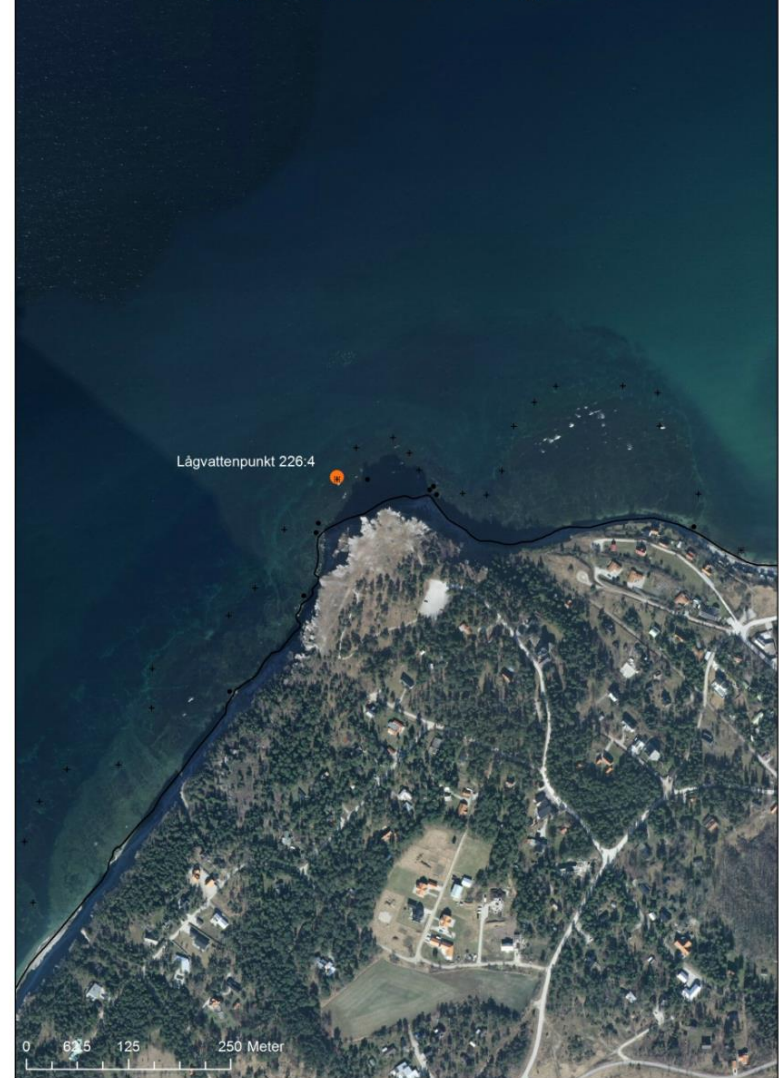
Lågvattnepunkt 226:3: Visby hamn, N pirnocken



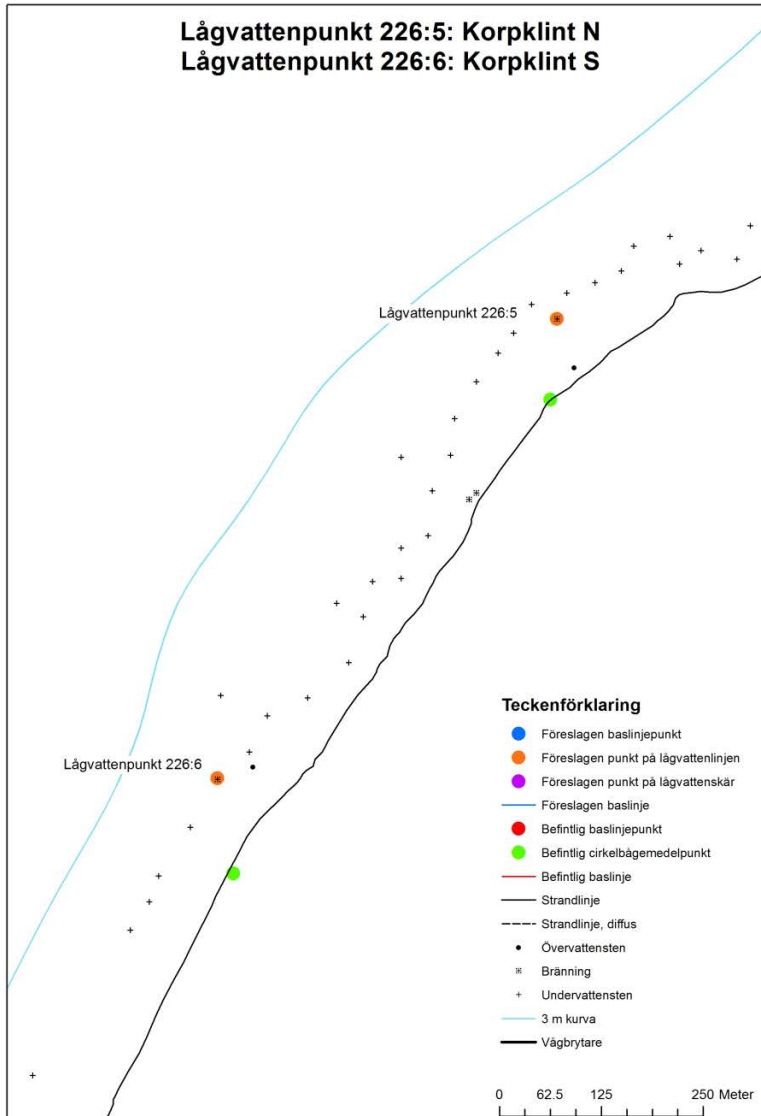
Lågvassepunkt 226:4: Högkling



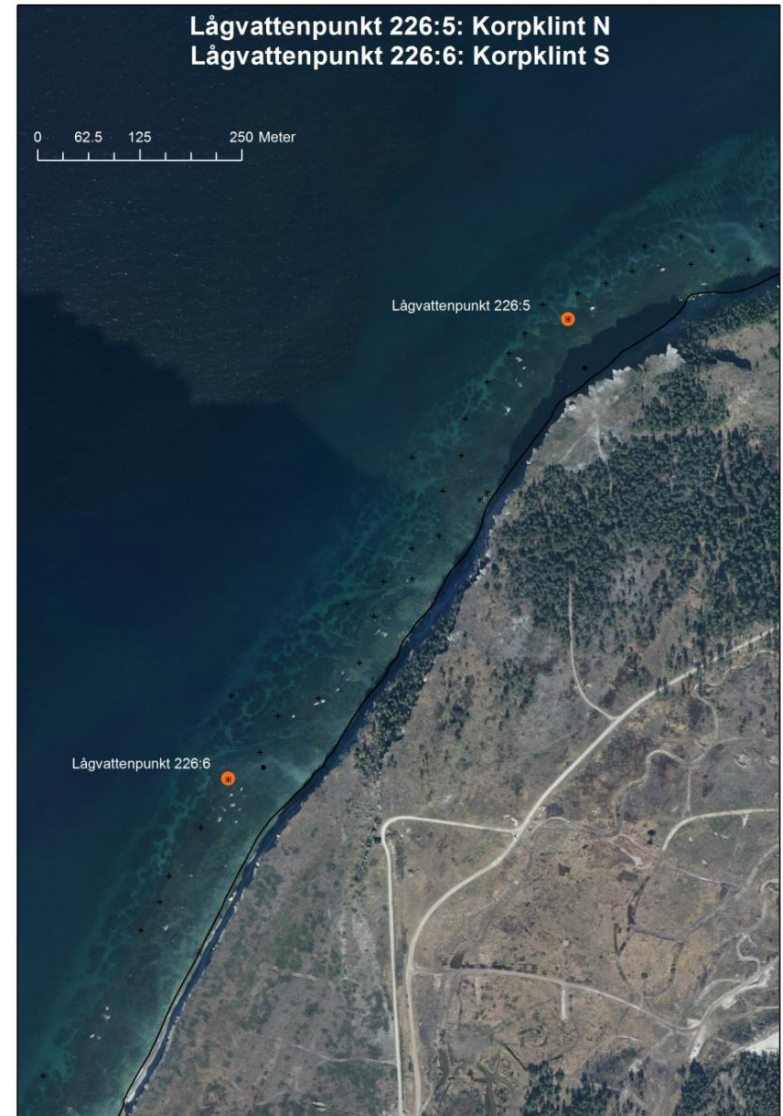
Lågvassepunkt 226:4: Högkling



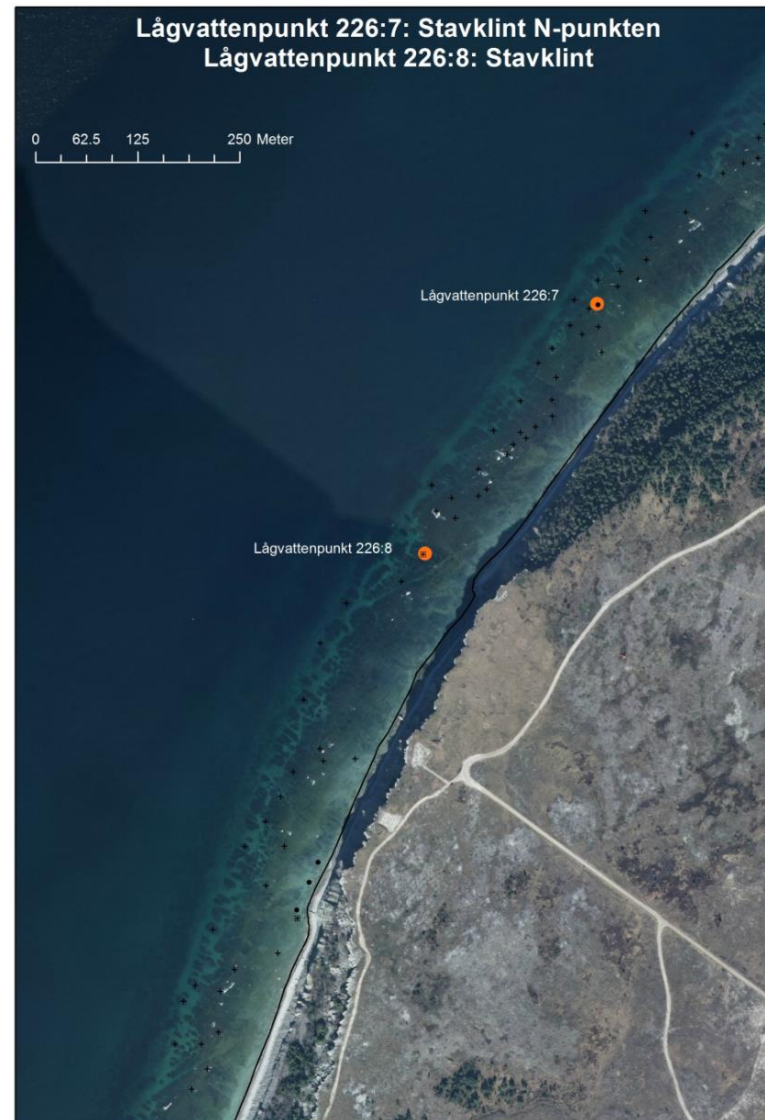
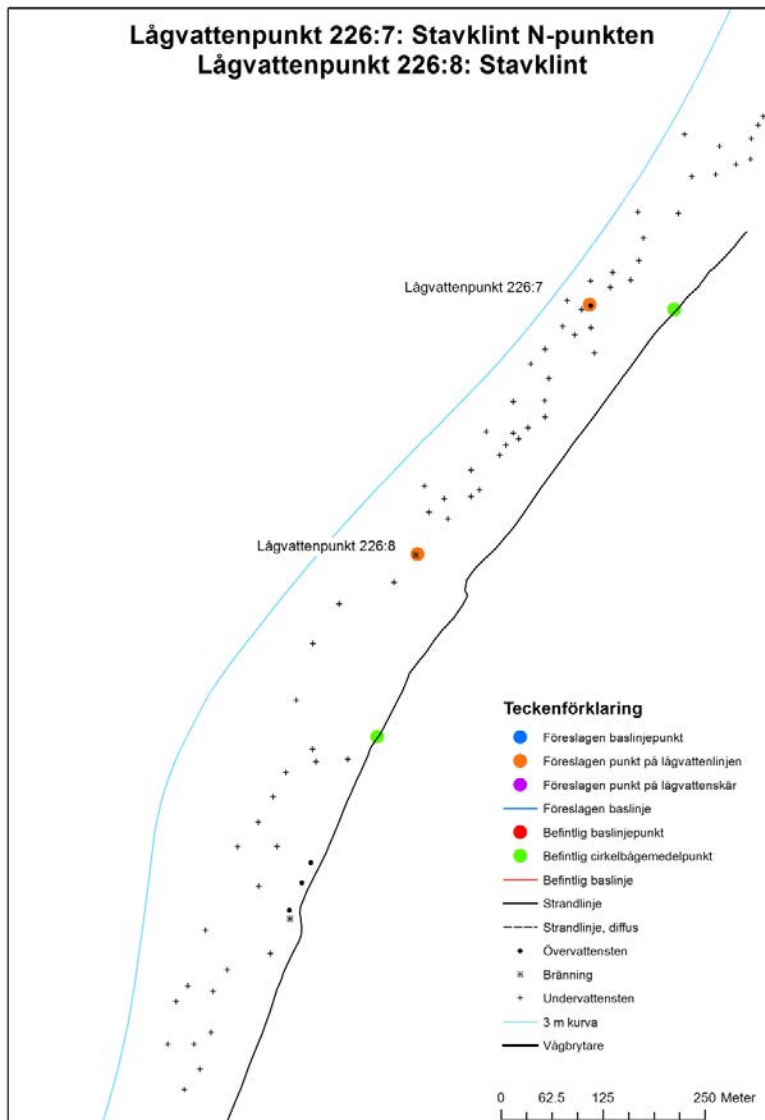
Lågvattpunkt 226:5: Korpklint N
Lågvattpunkt 226:6: Korpklint S

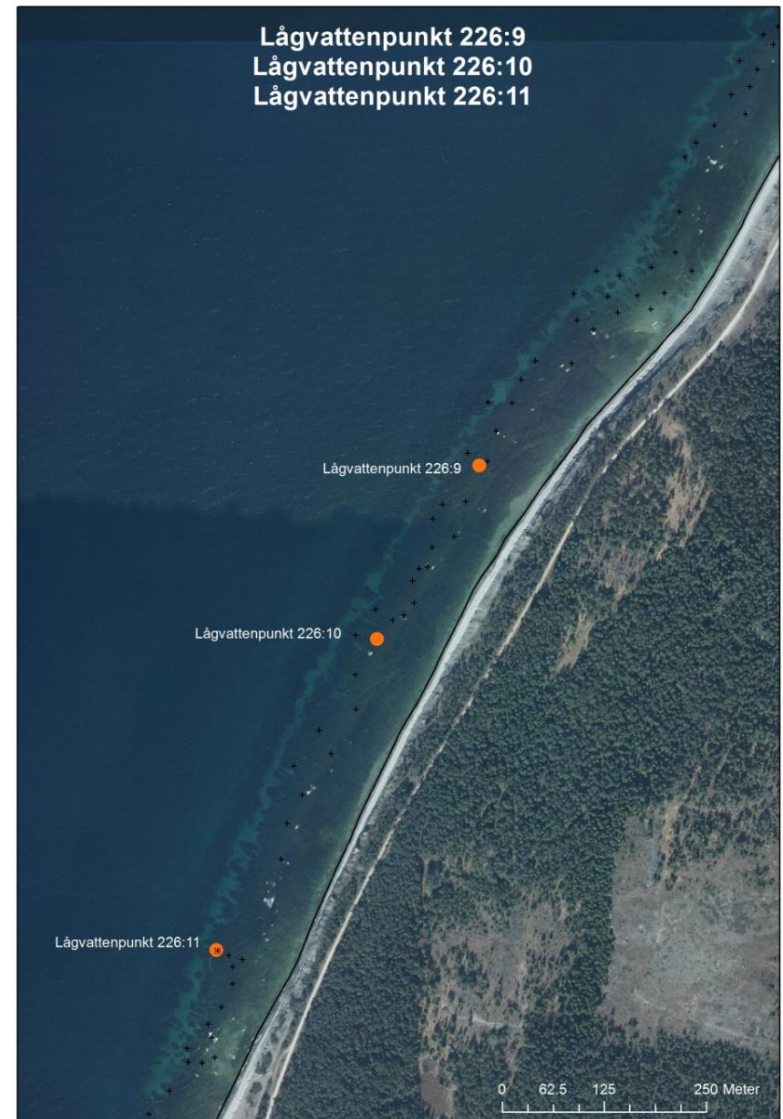
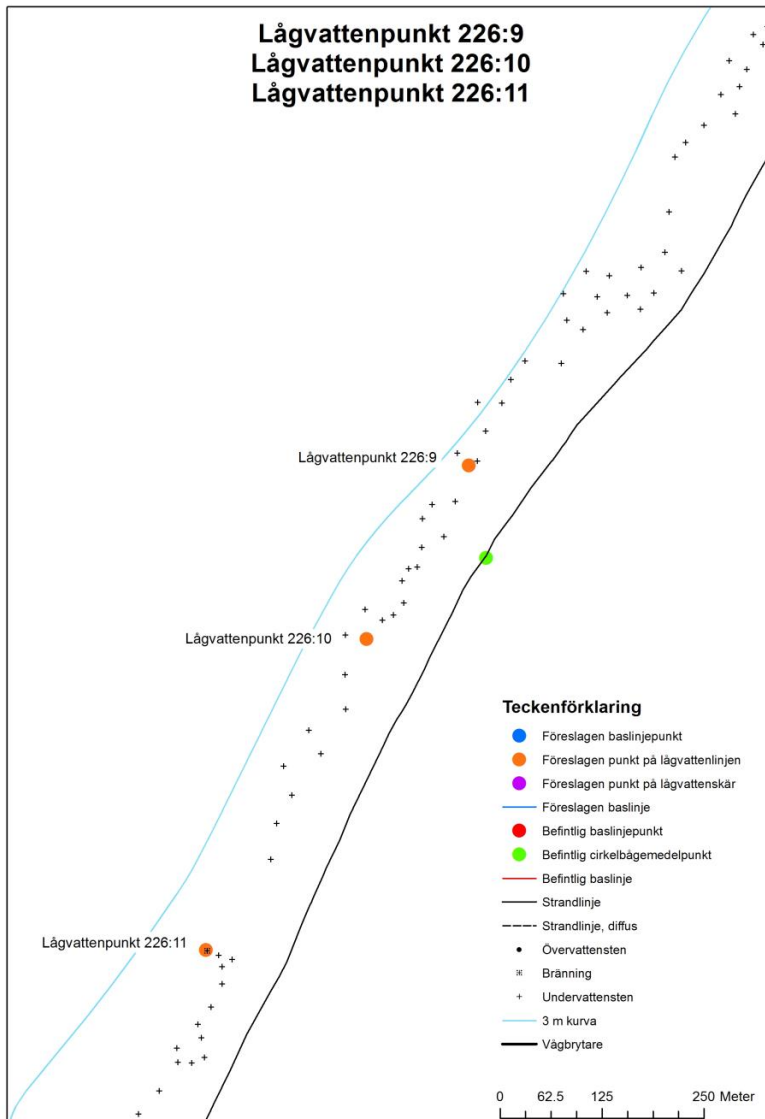


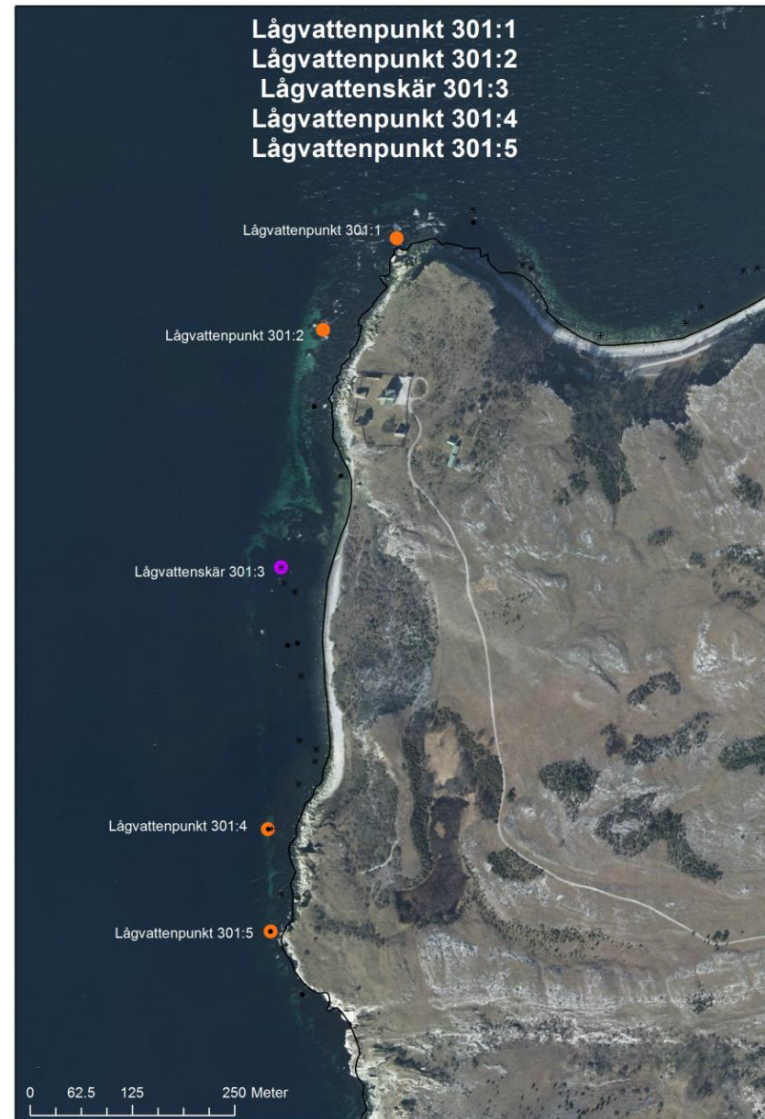
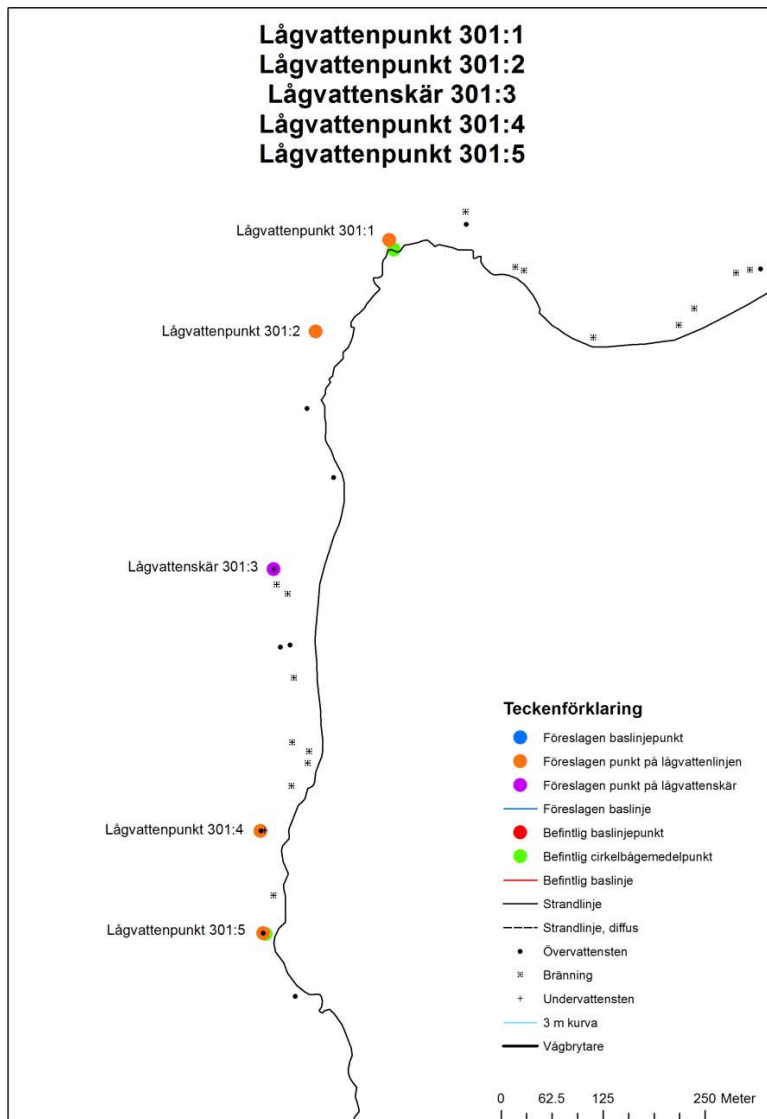
Lågvattpunkt 226:5: Korpklint N
Lågvattpunkt 226:6: Korpklint S

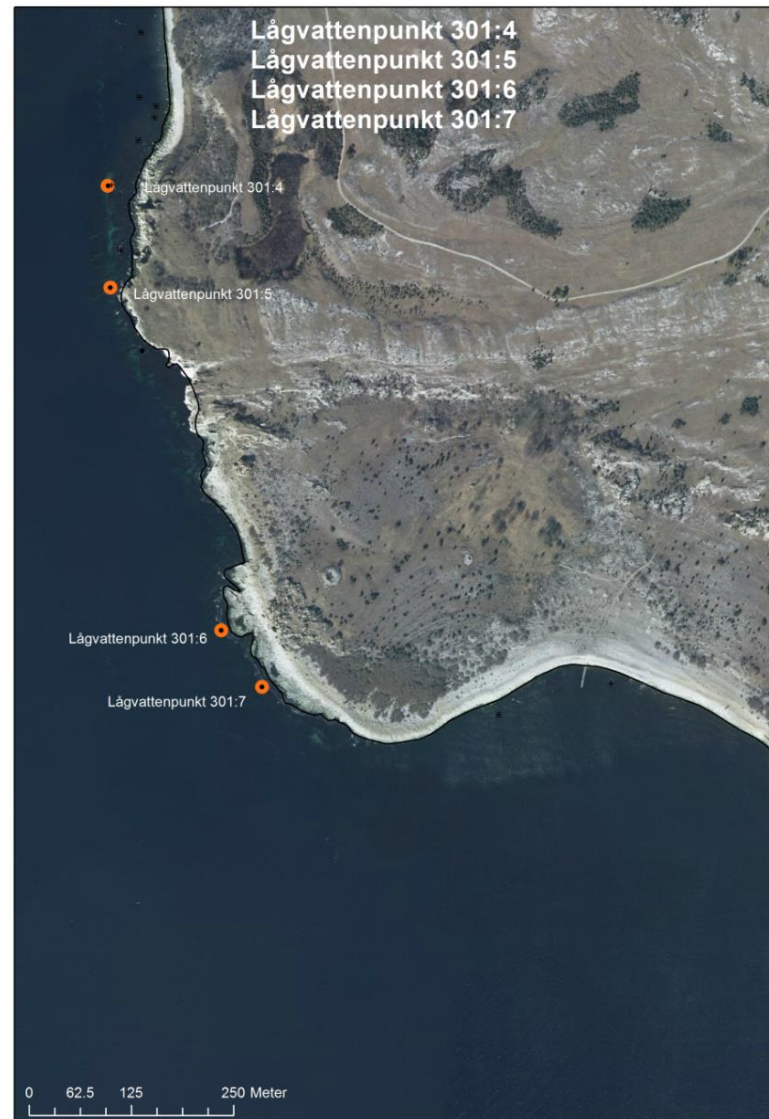
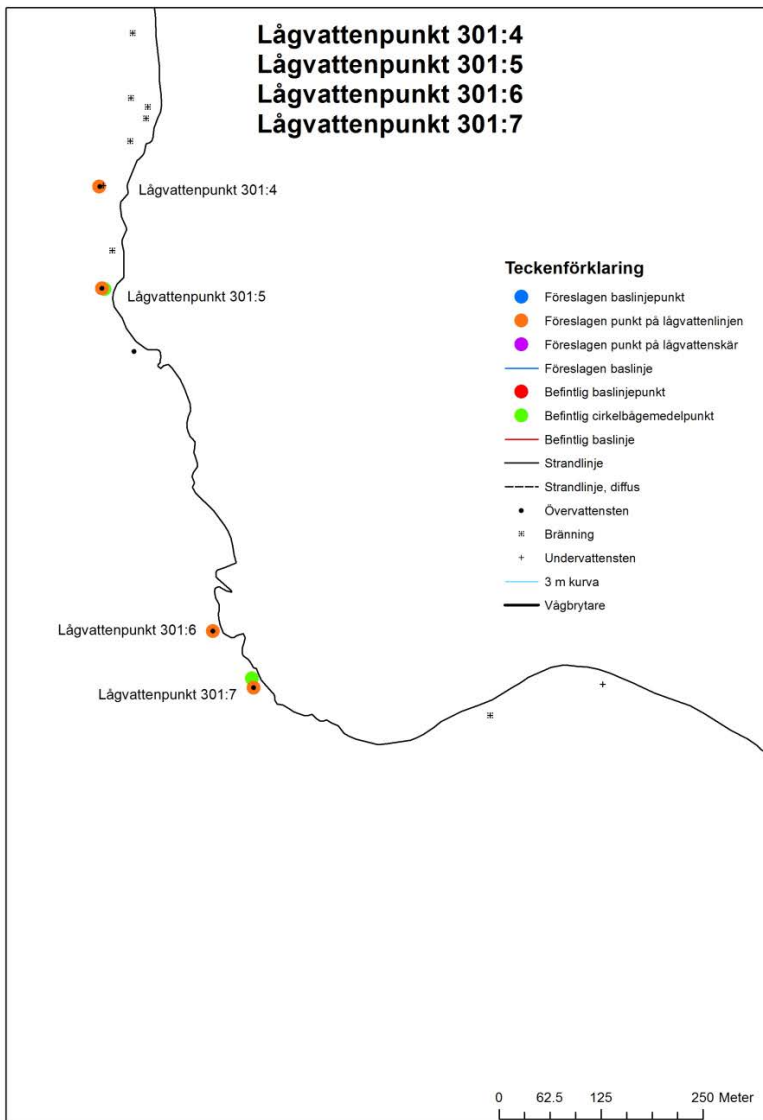


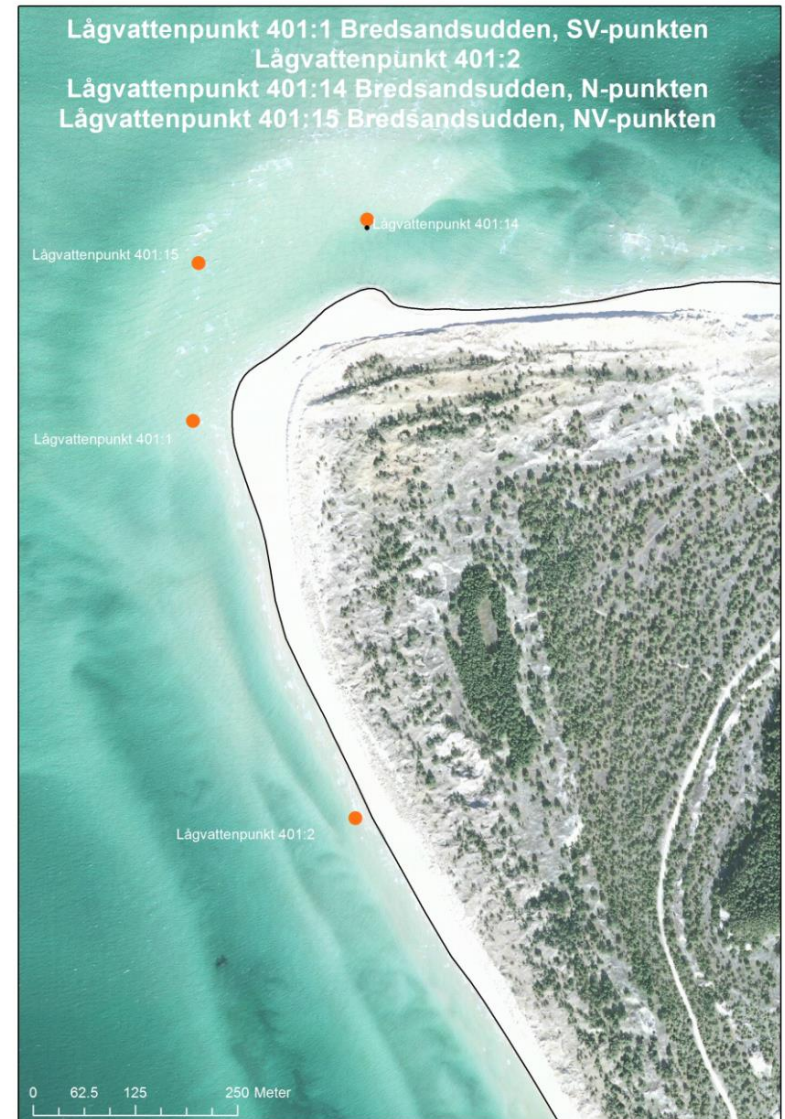
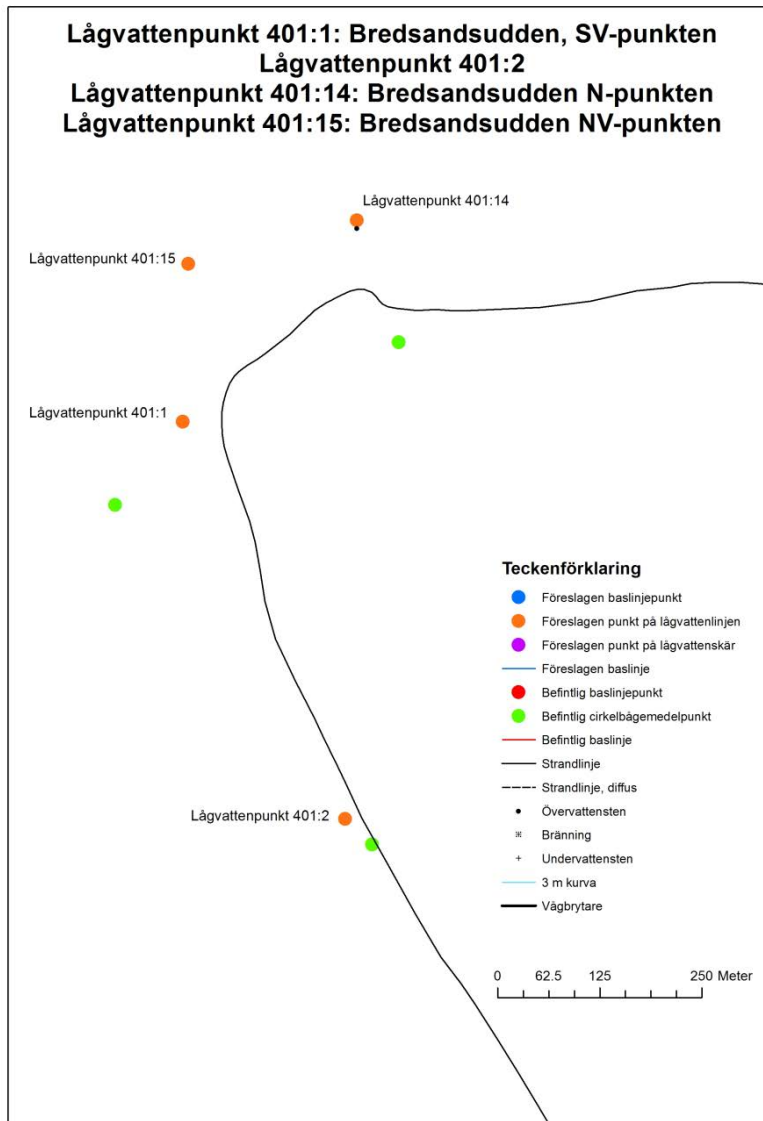
Lågvattenpunkt 226:7: Stavklint N-punkten
Lågvattenpunkt 226:8: Stavklint











Lågvattpunkt 401:3: Torpstugan

Teckenförklaring

- Föreslagen baslinjepunkt
- Föreslagen punkt på lågvattenlinjen
- Föreslagen punkt på lågvattenskar
- Föreslagen baslinje
- Befintlig baslinje
- Befintlig baslinjepunkt
- Befintlig cirkelbågemedelpunkt
- Befintlig baslinje
- Strandlinje
- Strandlinje, diffus
- Övervattensten
- ≡ Bränning
- + Undervattensten
- 3 m kurva
- Vågbrytare

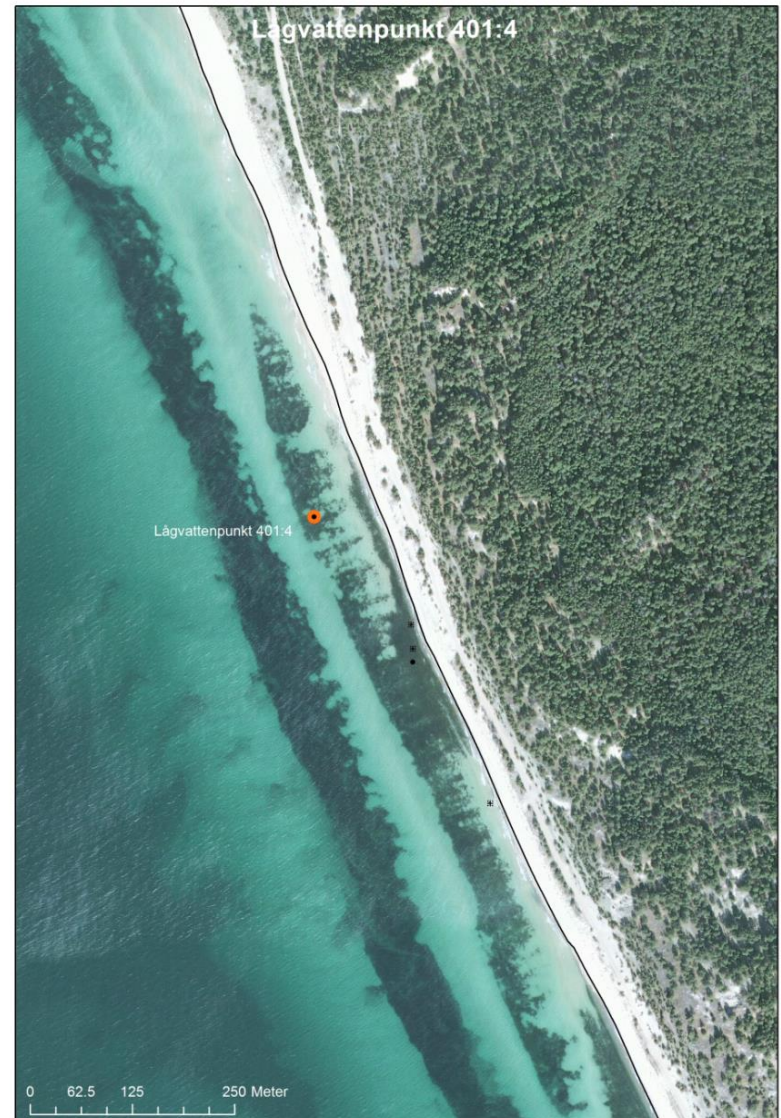
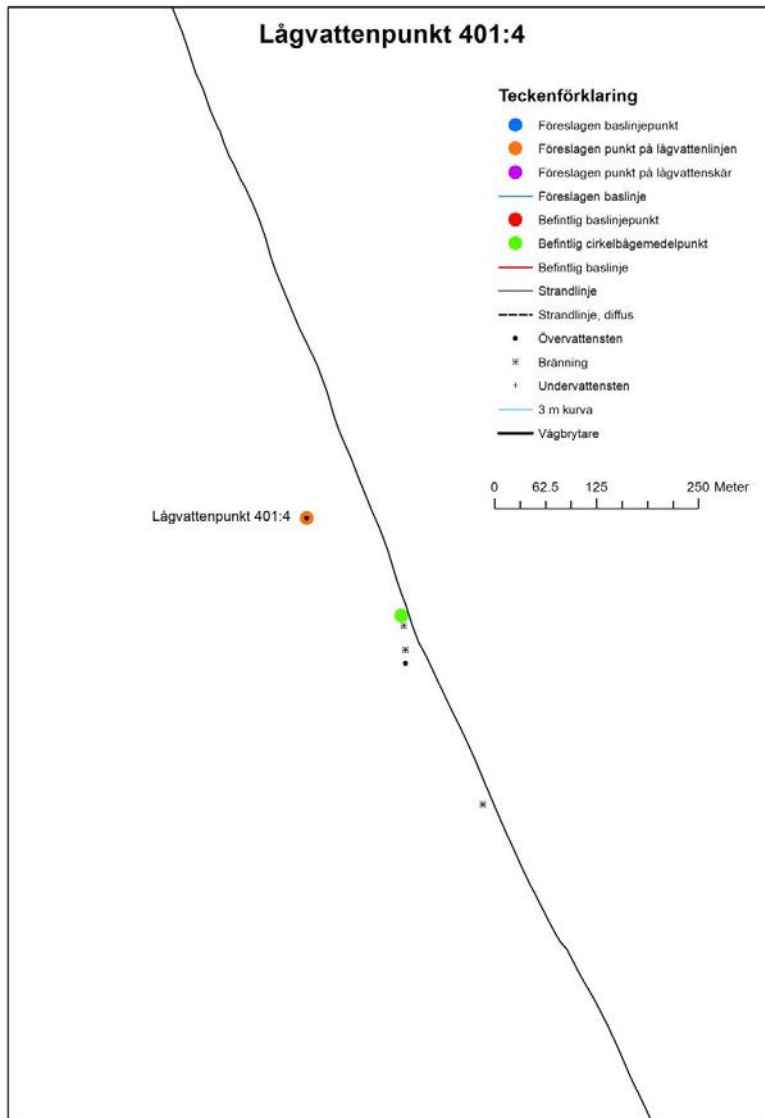
0 62.5 125 250 Meter

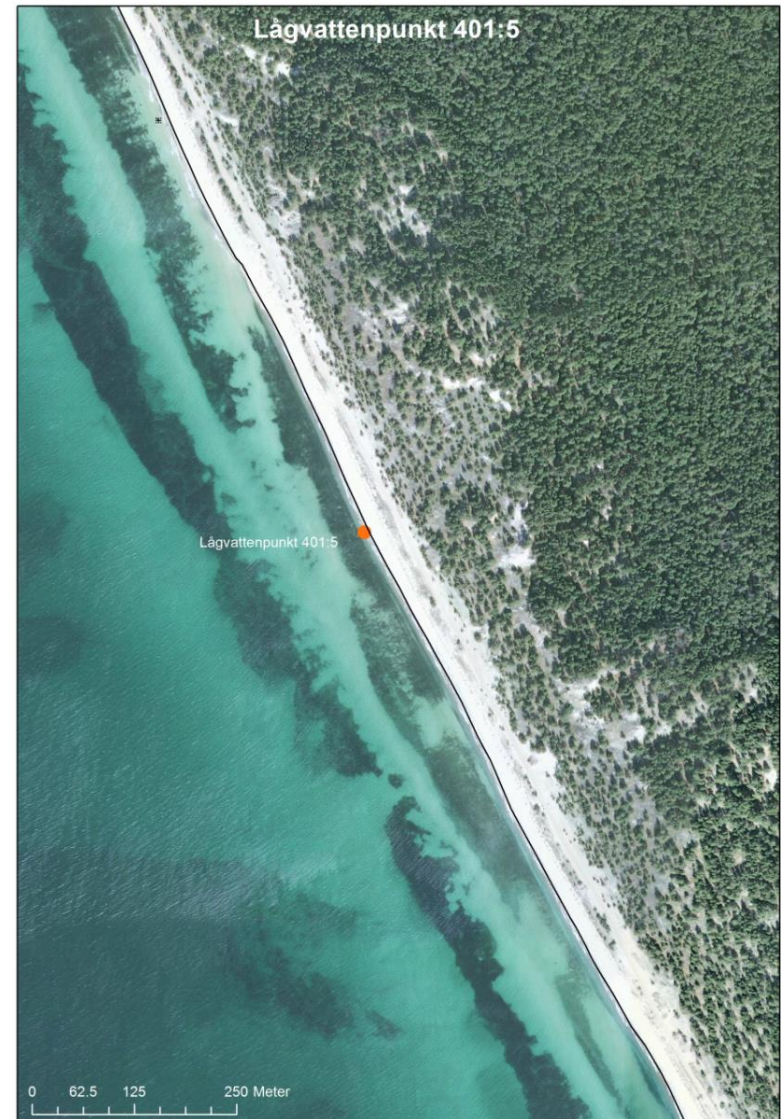
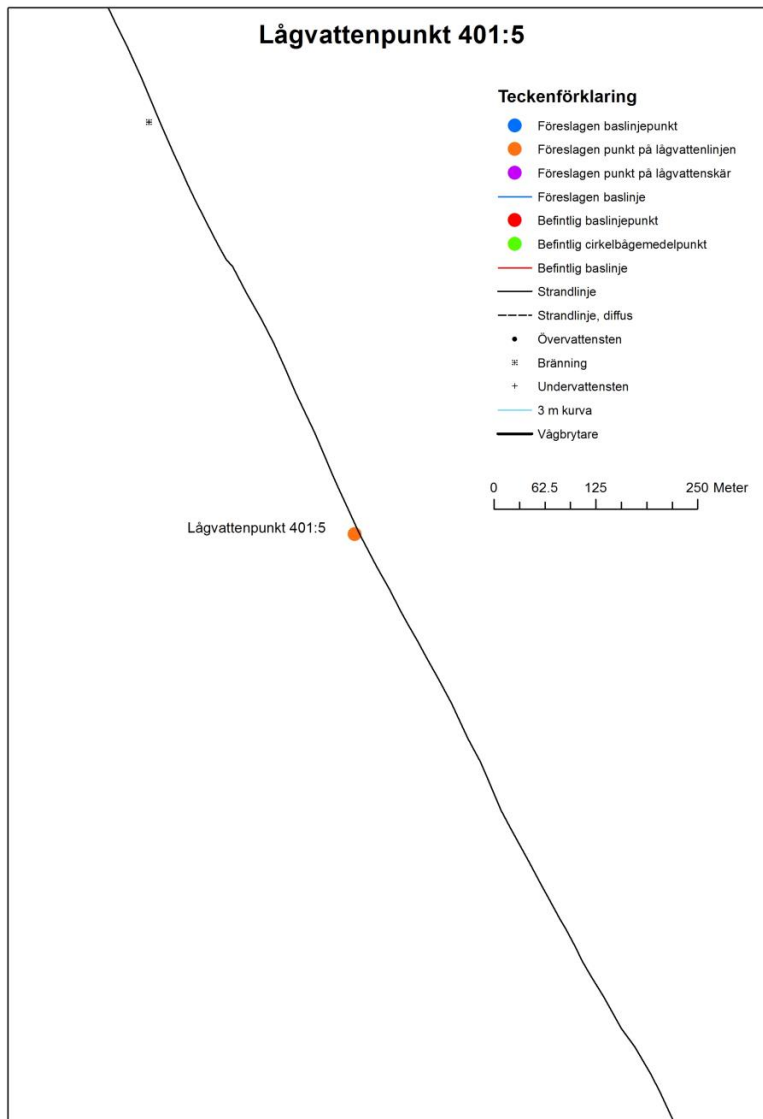
Lågvattpunkt 401:3 ●

Lågvattpunkt 401:3: Torpstugan

Lågvattpunkt 401:3 ●

0 62.5 125 250 Meter





Lågvattpunkt 401:6: Hamnudden

Teckenförklaring

- Föreslagen baslinjepunkt
- Föreslagen punkt på lågvattenlinjen
- Föreslagen punkt på lågvattenskar
- Föreslagen baslinje
- Befintlig baslinjepunkt
- Befintlig cirkelbågemedelpunkt
- Befintlig baslinje
- Strandlinje
- - - Strandlinje, diffus
- Övertattensten
- * Bränning
- + Undervattensten
- 3 m kurva
- Vägbrytare

0 62.5 125 250 Meter

Lågvattpunkt 401:6



Lågvattpunkt 401:6: Hamnudden

Lågvattpunkt 401:6

0 62.5 125 250 Meter

Lågvattpunkt 401:7: Tärnudden Lågvattpunkt 401:8: Tärnudden

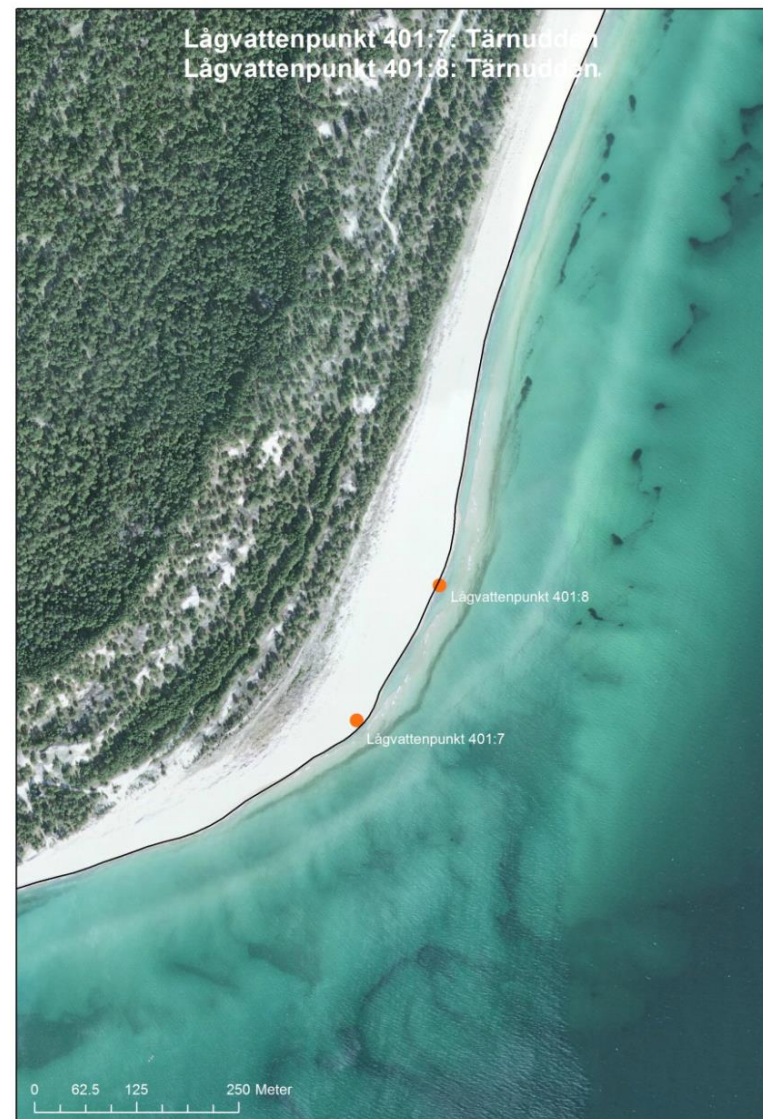
Teckenförklaring

- Föreslagen baslinjepunkt
- Föreslagen punkt på lågvattenlinjen
- Föreslagen punkt på lågvattenskår
- Föreslagen baslinje
- Befintlig baslinjepunkt
- Befintlig cirkelbågemedelpunkt
- Befintlig baslinje
- Strandlinje
- - - Strandlinje, diffus
- Övervattensten
- × Bränning
- + Undervattensten
- 3 m kurva
- Vägbytare

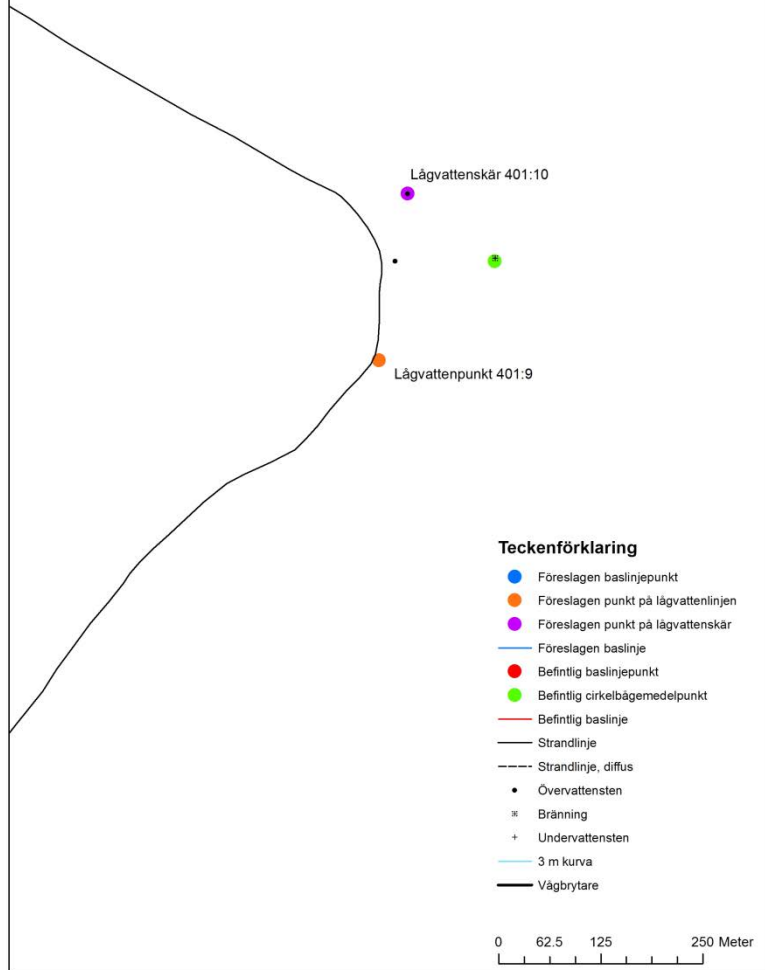
Lågvattpunkt 401:8

Lågvattpunkt 401:7

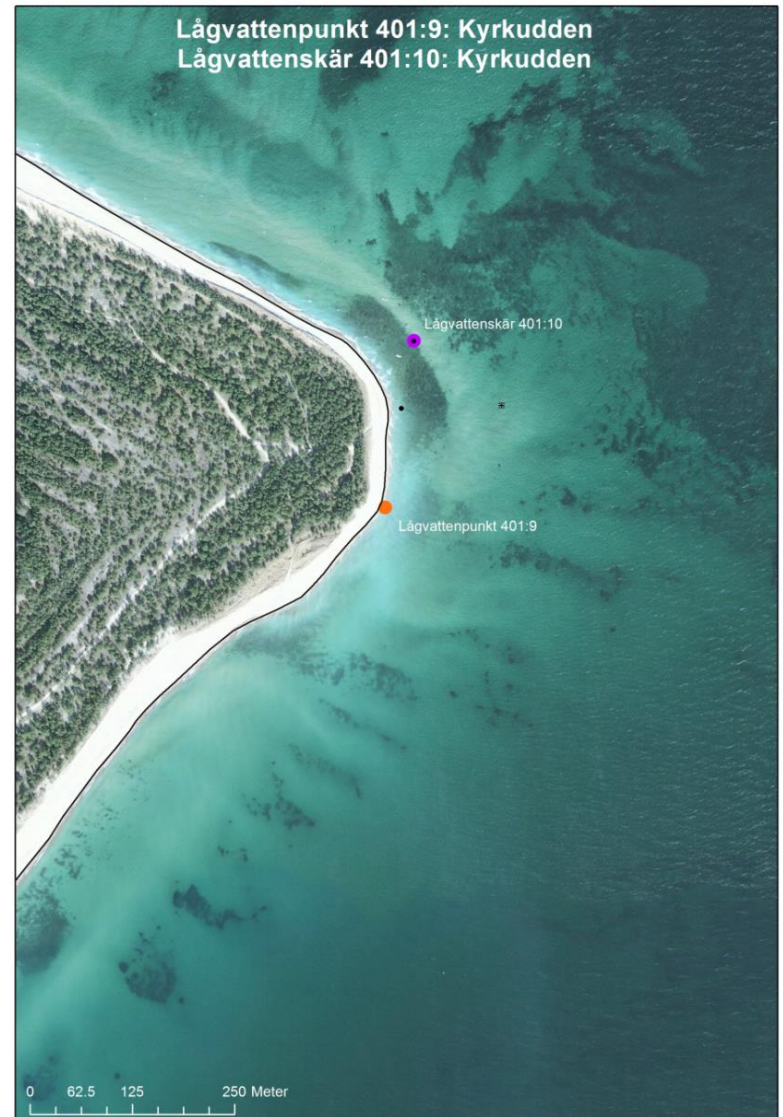
0 62.5 125 250 Meter



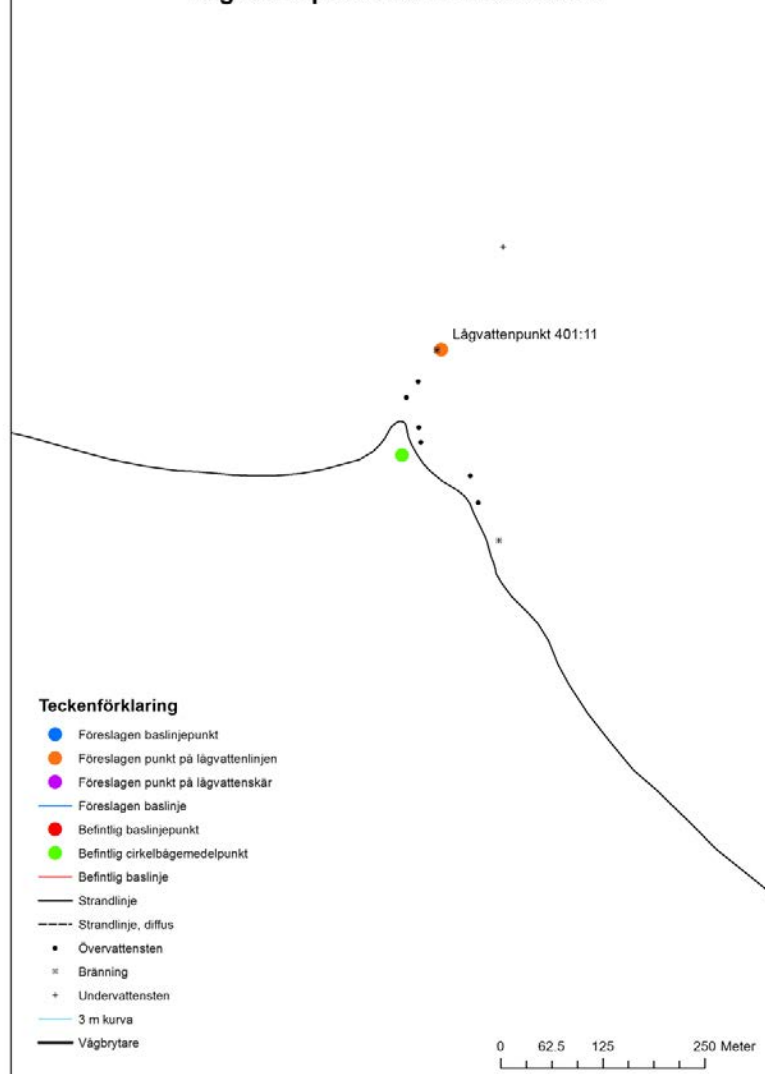
Lågvattpunkt 401:9: Kyrkudden
Lågvattpunkt 401:10: Kyrkudden



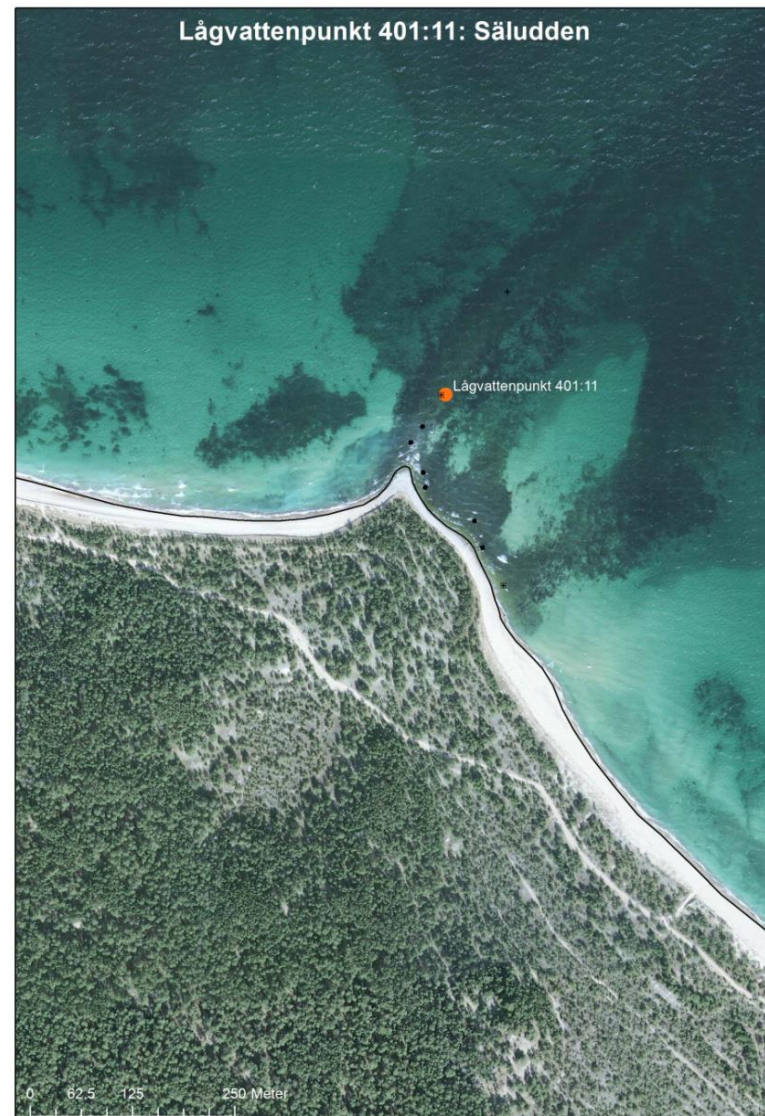
Lågvattpunkt 401:9: Kyrkudden
Lågvattpunkt 401:10: Kyrkudden



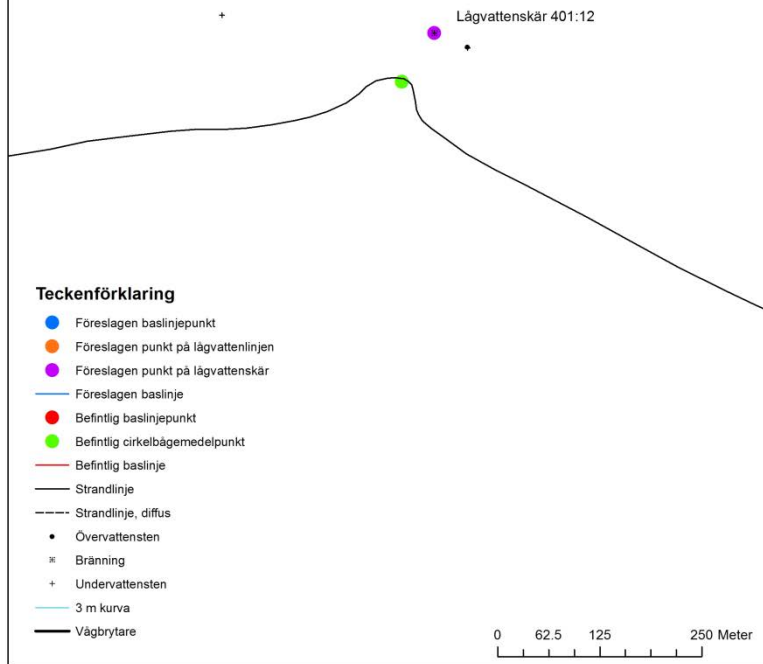
Lågvattpunkt 401:11: Säludden



Lågvattpunkt 401:11: Säludden



Lågvattenskår 401:12: Stora Beckrevet



Lågvattenskår 401:12: Stora Beckrevet



Lågvattenpunkt 401:13: Stenrevet

