

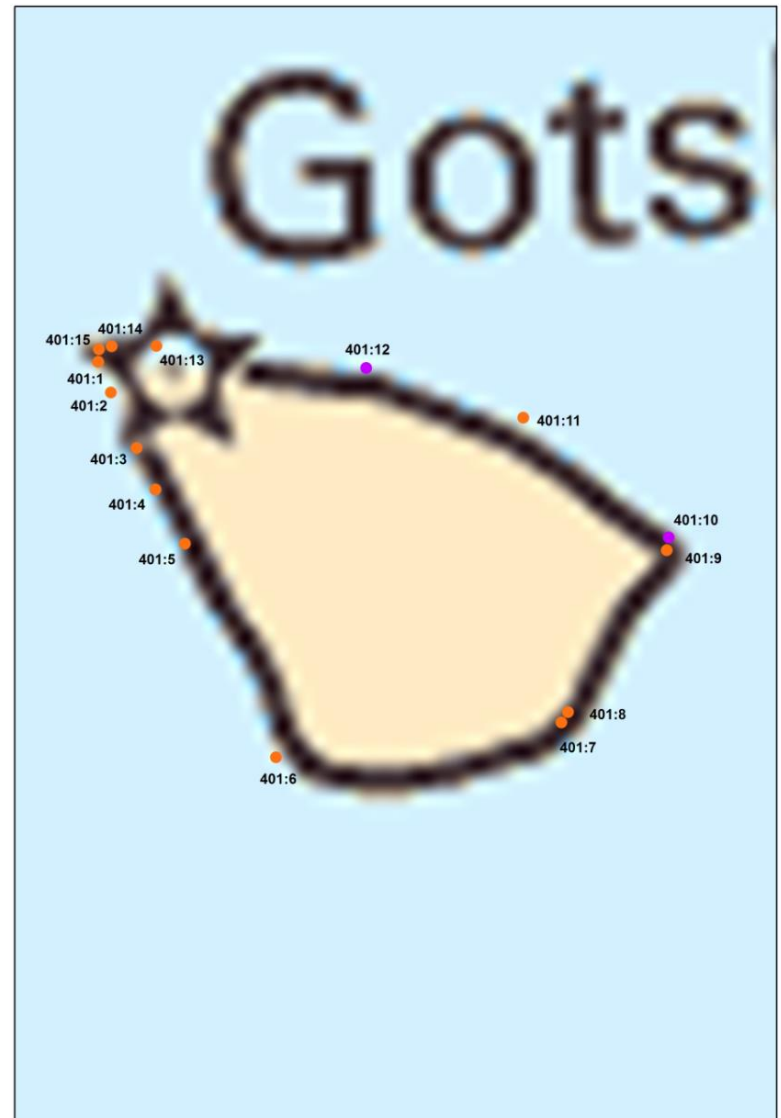
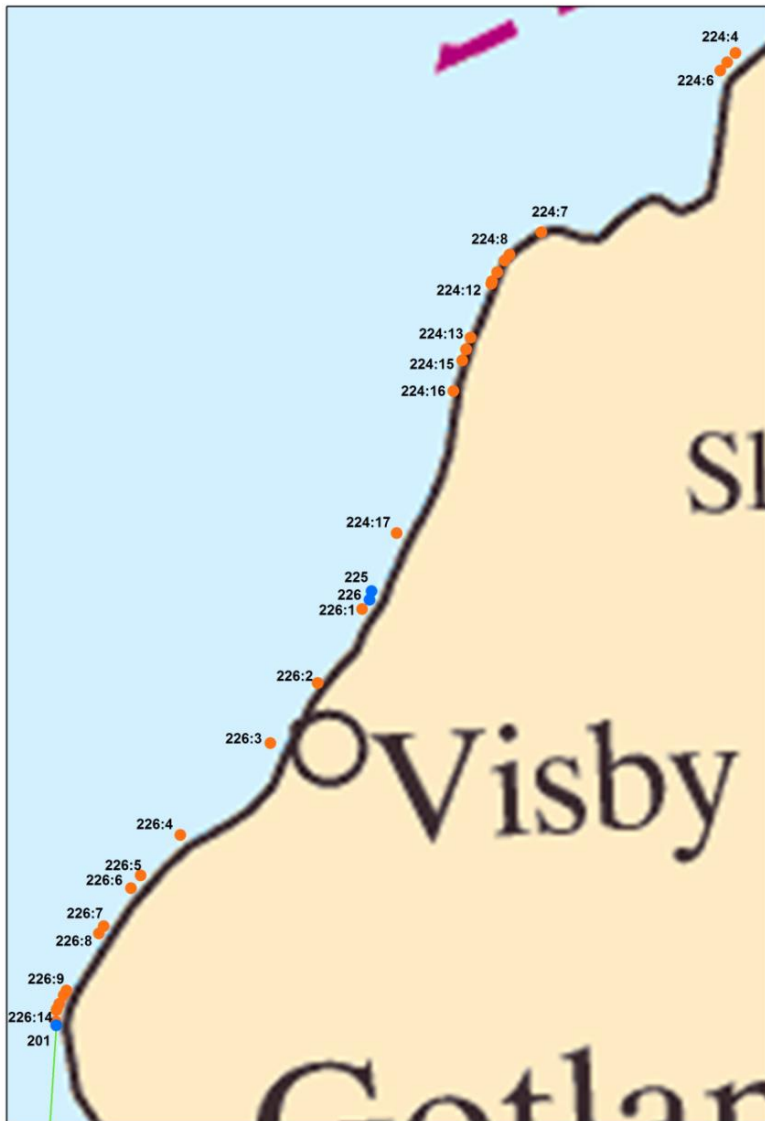
Kartskisser över baslinjepunkter, punkter på lågvattenlinjen och punkter på lågvattenskår samt baslinjer

Gotland, Stora Karlsö och Gotska Sandön

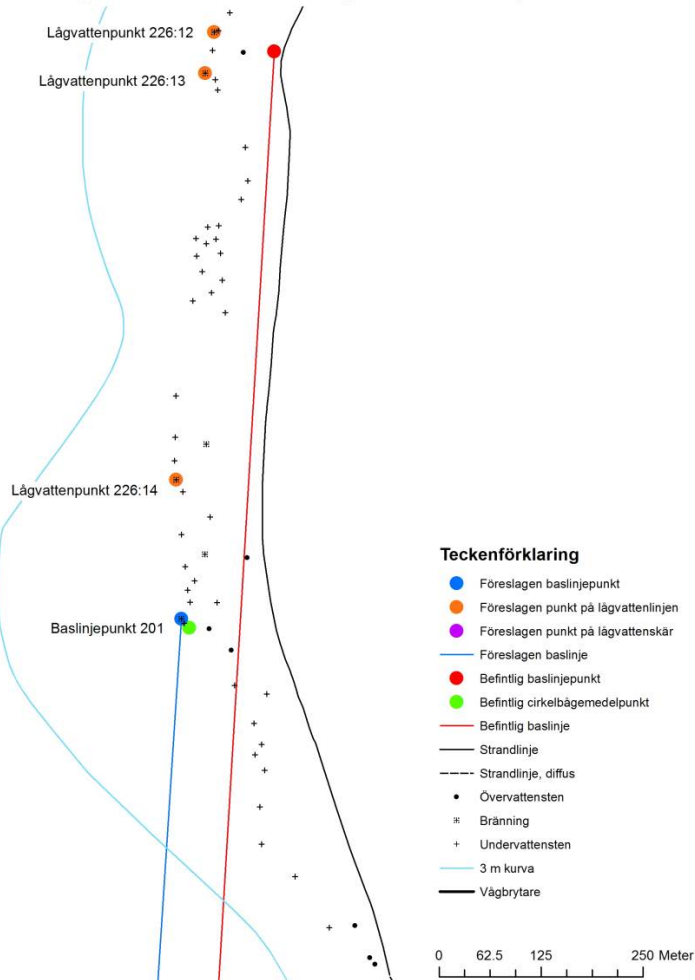
I denna bilaga redovisas kartskisser och ortofoton över utredningens förslag till baslinjepunkter, punkter på lågvattenlinjen, punkter på lågvattenskår och baslinjer. Som jämförelse anges också befintliga baslinjepunkter, cirkelbågemedelpunkter och baslinjer från Sjöfartsverkets sjökortsdatabas.

Samtliga kartskisser har skalangivelse och teckenförklaring. Inledningsvis visas en översiktskarta för varje delsträcka av kusten.

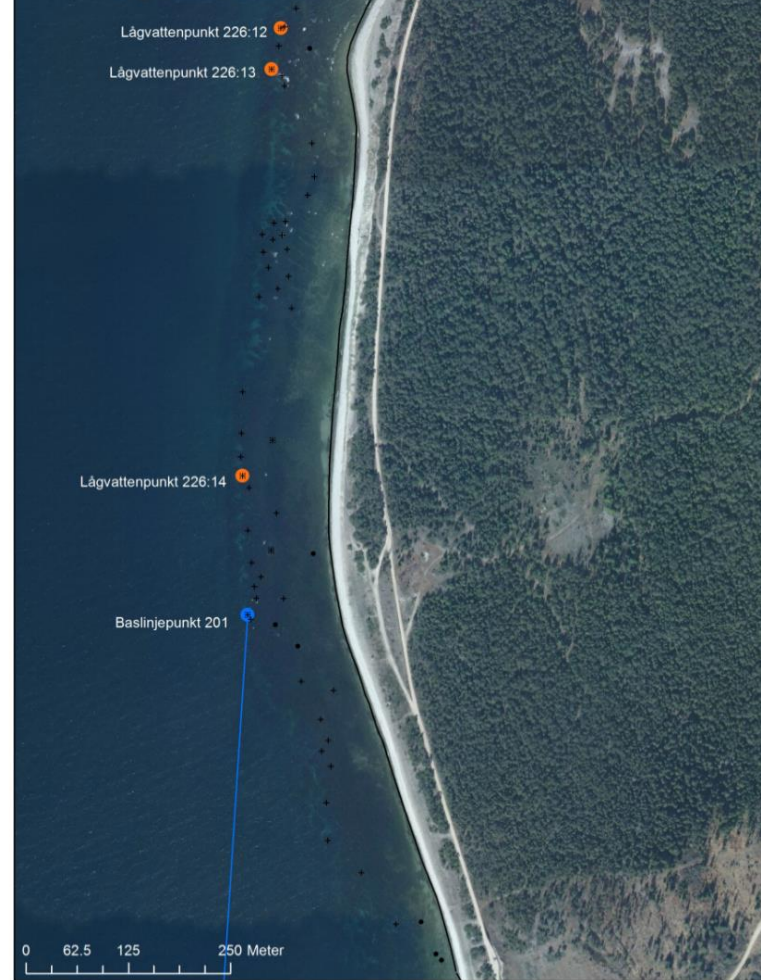




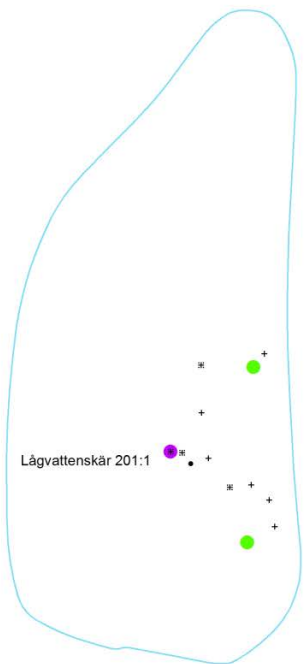
Baslinjepunkt 201: Nyrevsudde, SV-punkten
Lågvattenskr 226:12: Nyrevsudde, N-punkten
Lågvattenskr 226:13: Nyrevsudde, N-punkten
Lågvattenskr 226:14: Nyrevsudde, S-punkten



Baslinjepunkt 201: Nyrevsudde, SV-punkten
Lågvattenskr 226:12: Nyrevsudde, N-punkten
Lågvattenskr 226:13: Nyrevsudde, N-punkten
Lågvattenskr 226:14: Nyrevsudde, S-punkten

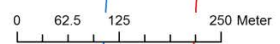


Lågvattenskär 201:1 Scharlakansgrund

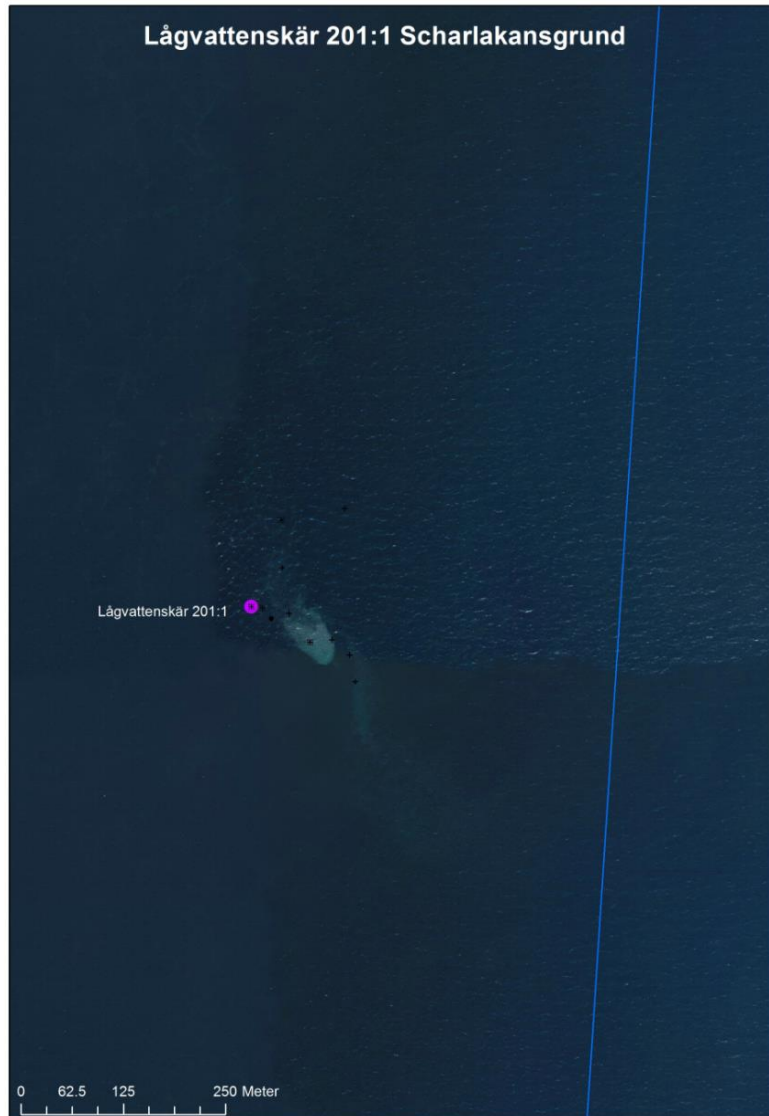


Lågvattenskär 201:1

- Teckenförklaring**
- Föreslagen baslinjepunkt
 - Föreslagen punkt på lågvattenslinjen
 - Föreslagen punkt på lågvattenskär
 - Föreslagen baslinje
 - Befintlig baslinjepunkt
 - Befintlig cirkelbågemedelpunkt
 - Befintlig baslinje
 - Strandlinje
 - - - Strandlinje, diffus
 - Övervattensten
 - * Bränning
 - + Undervattensten
 - 3 m kurva
 - Vägbrytare



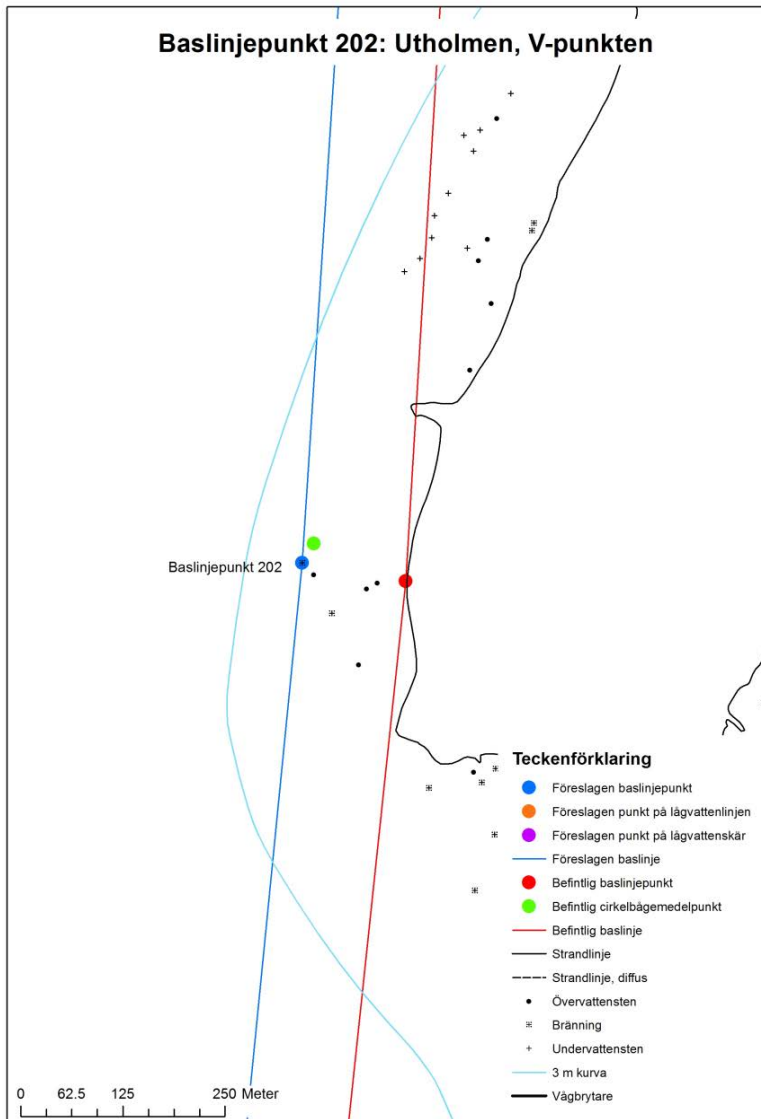
Lågvattenskär 201:1 Scharlakansgrund



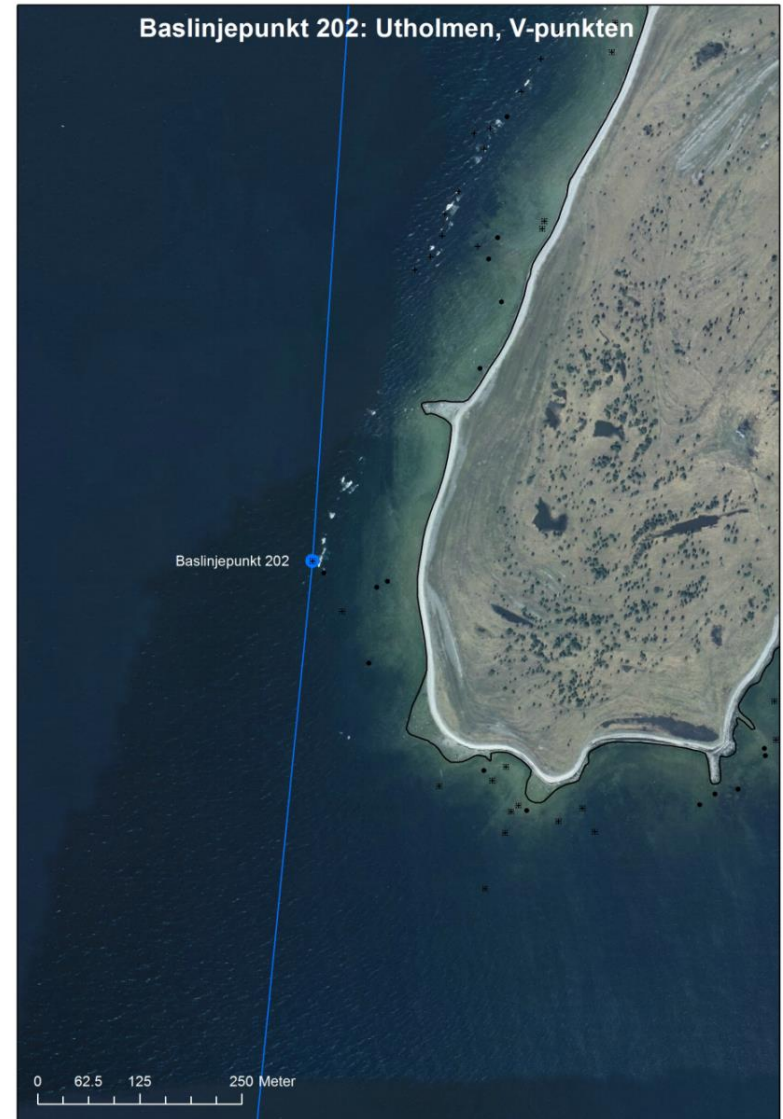
Lågvattenskär 201:1

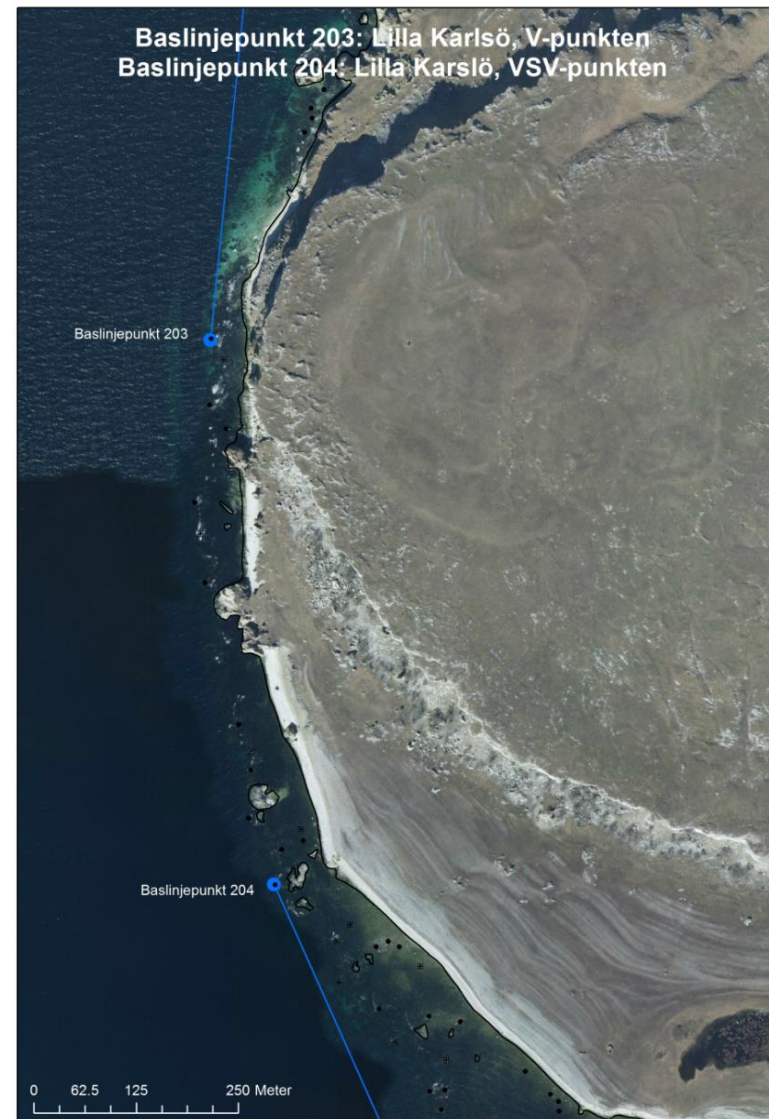
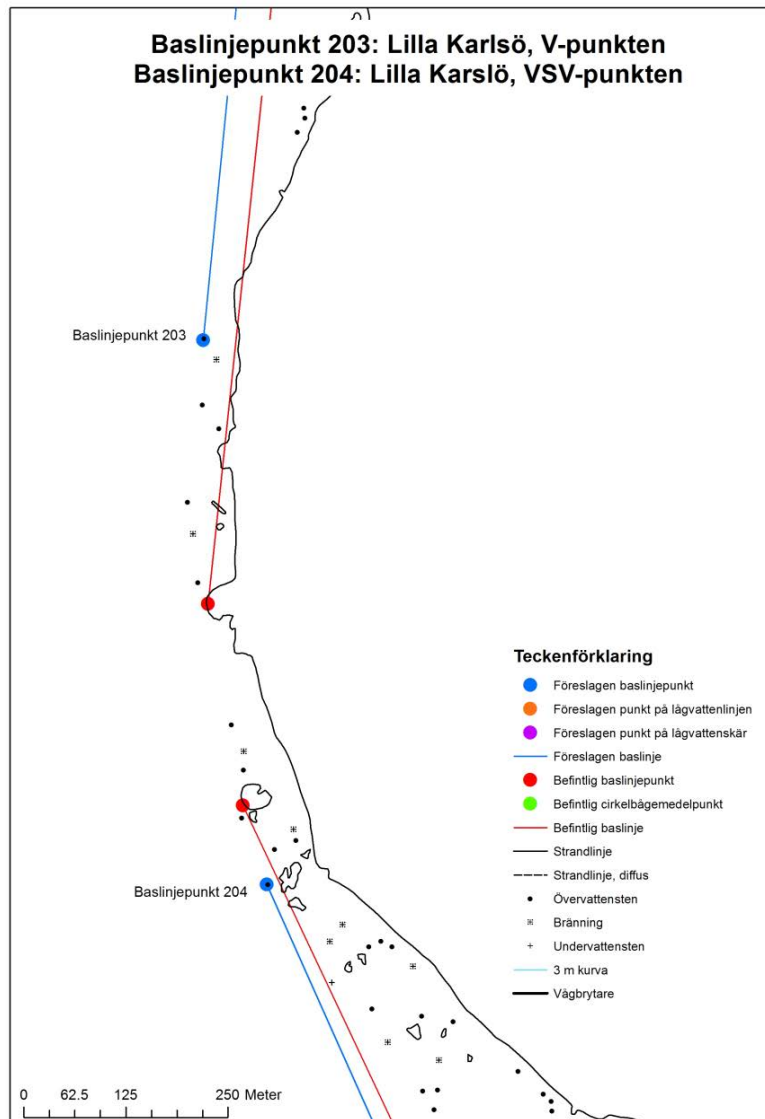


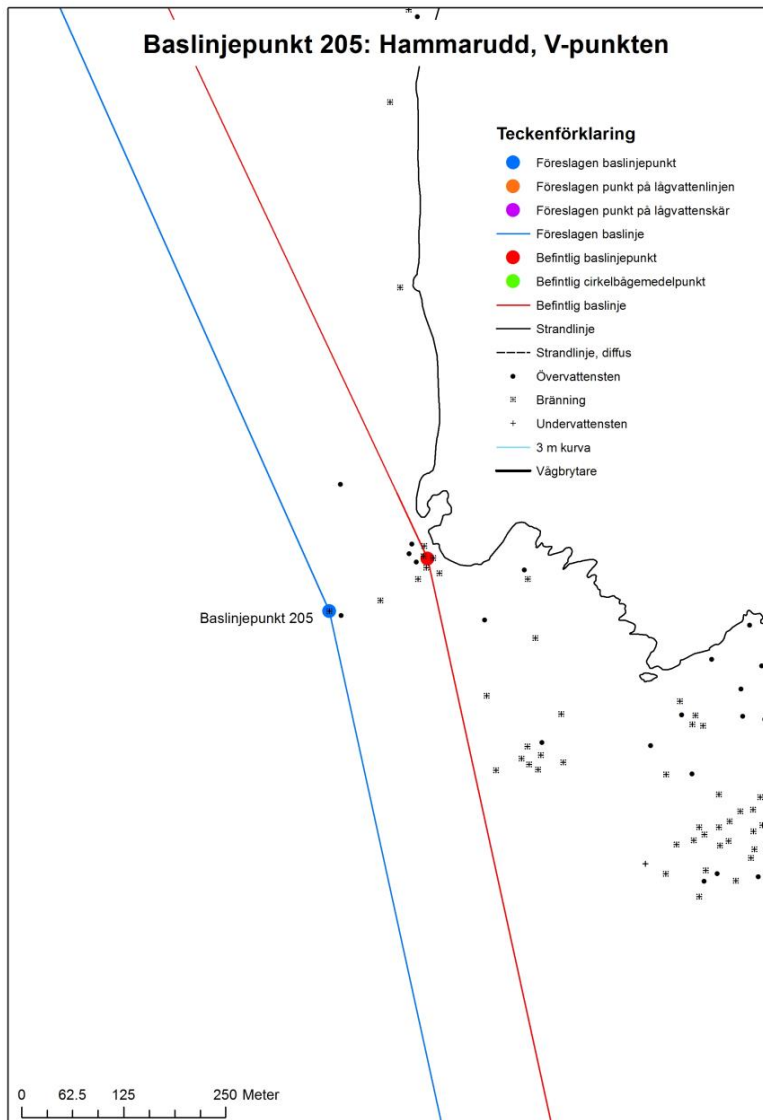
Baslinjepunkt 202: Utholmen, V-punkten

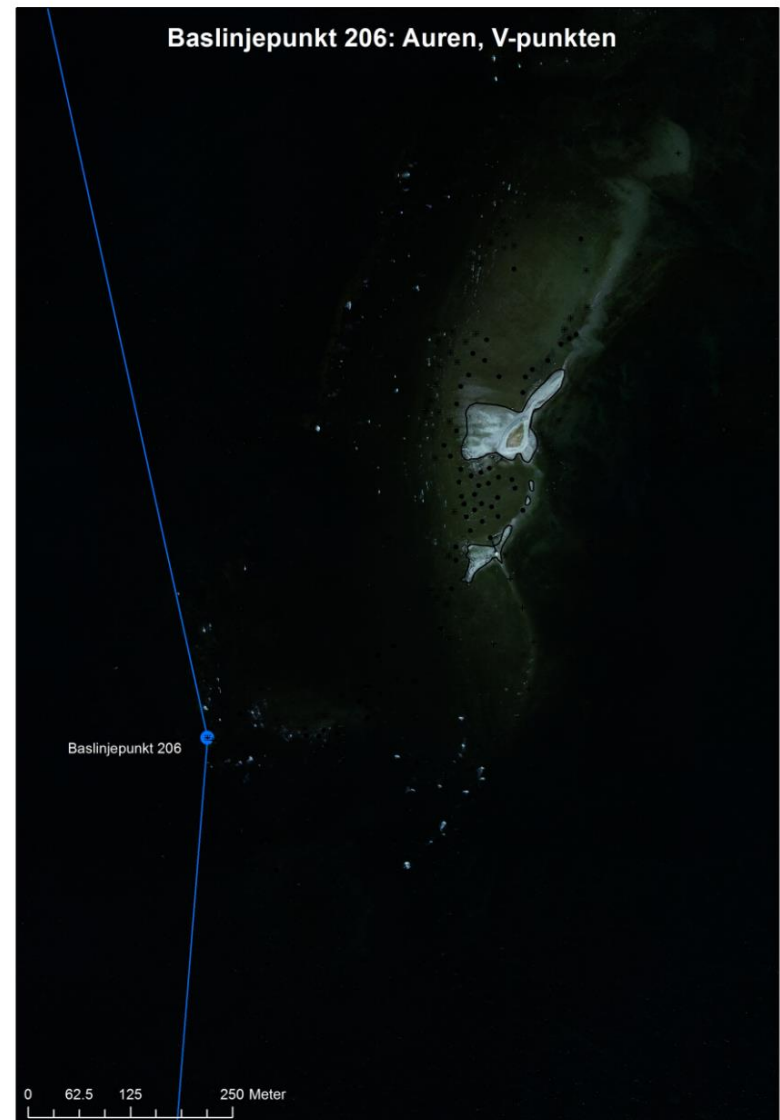
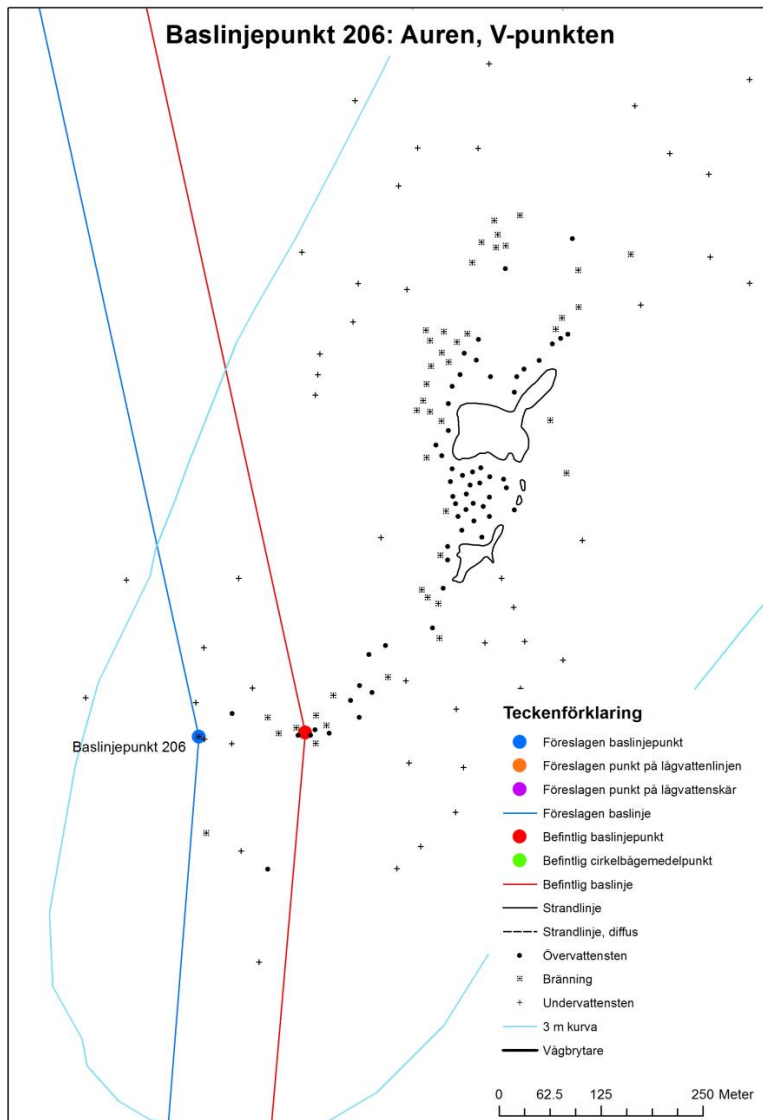


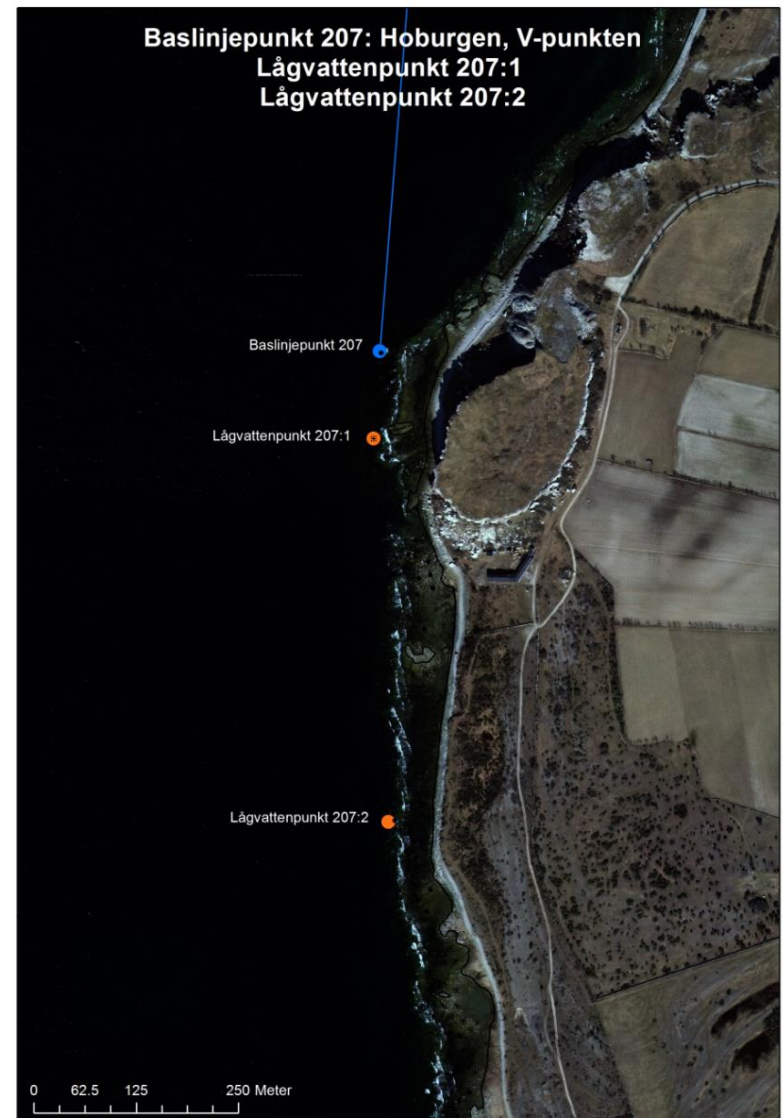
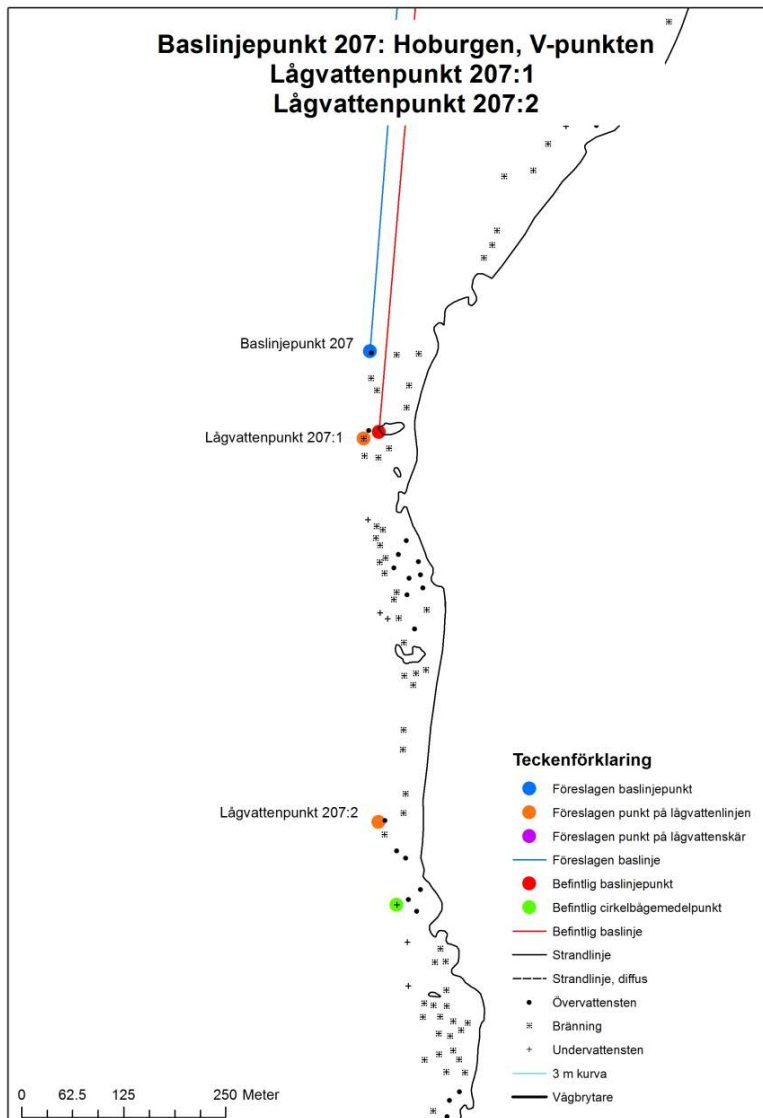
Baslinjepunkt 202: Utholmen, V-punkten

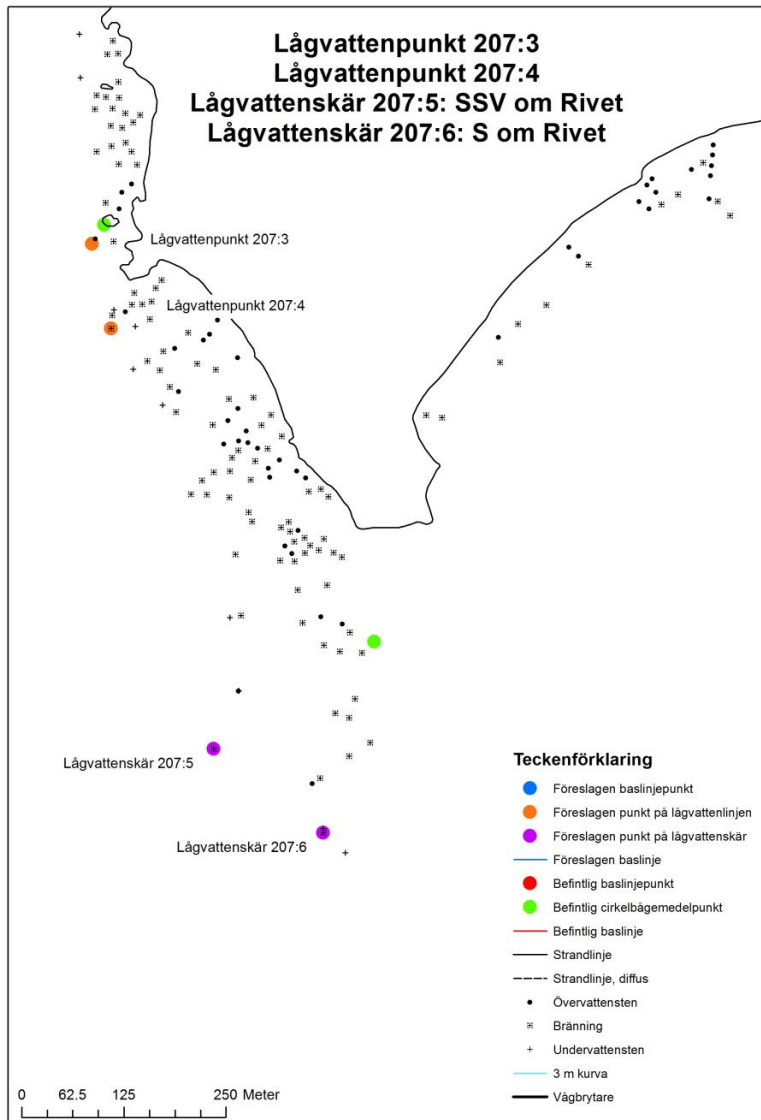


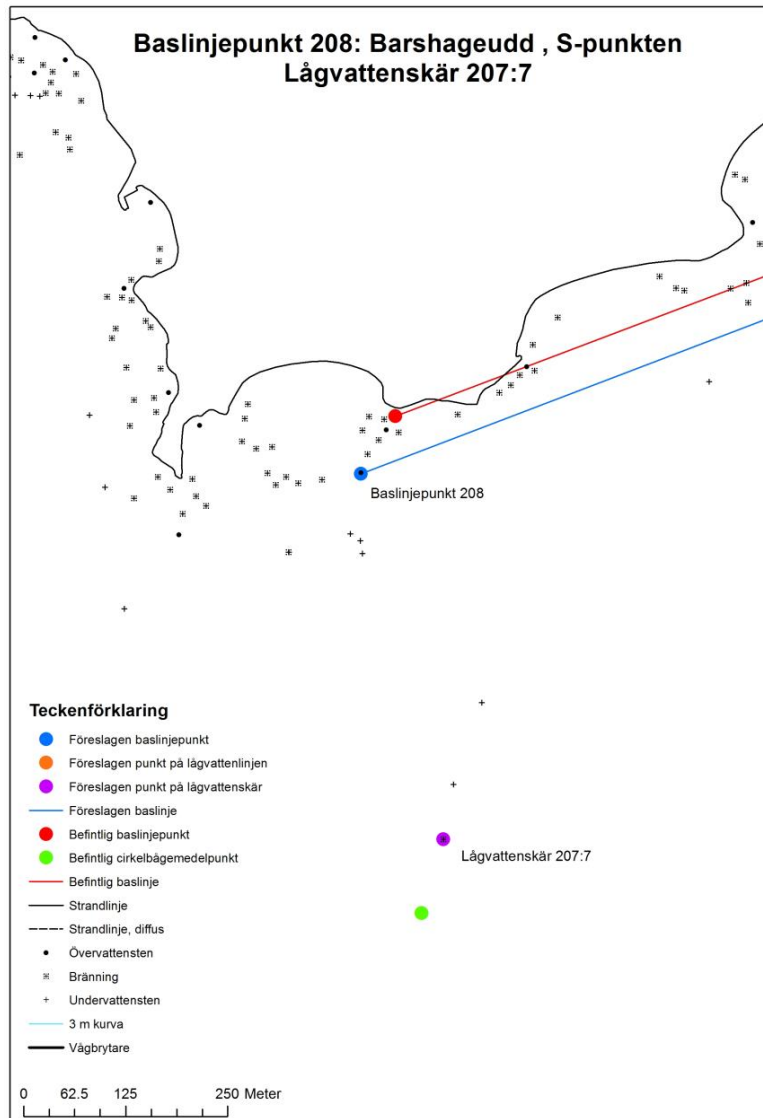


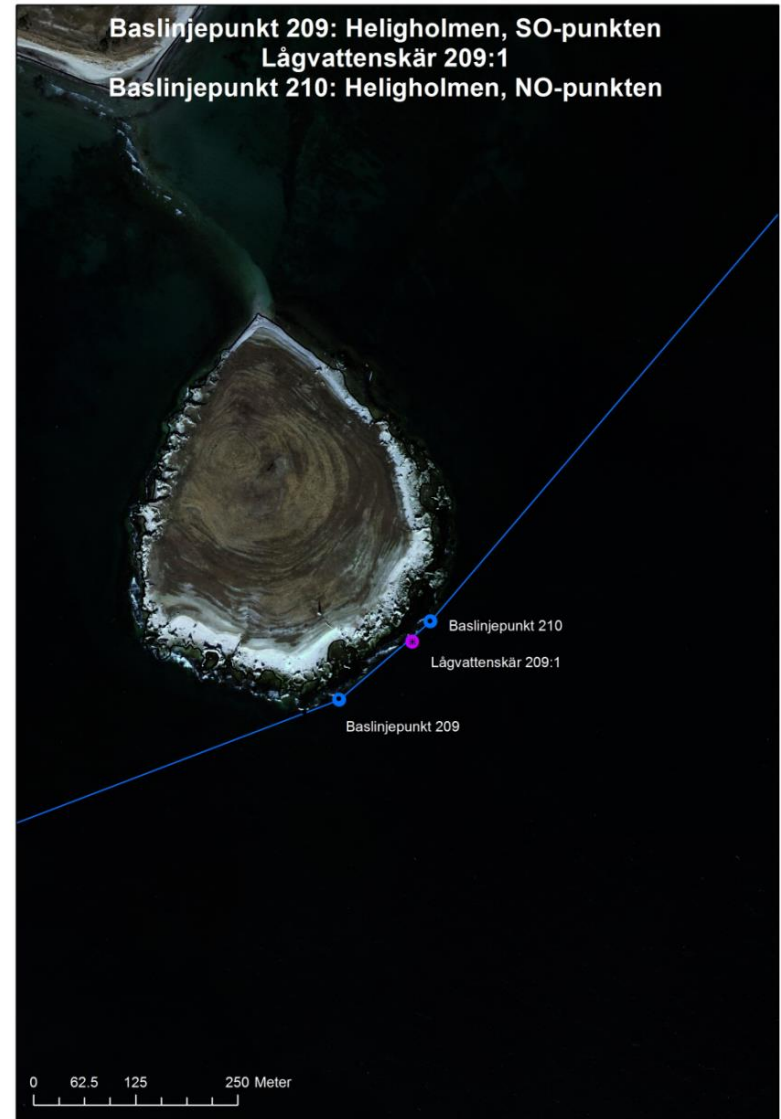
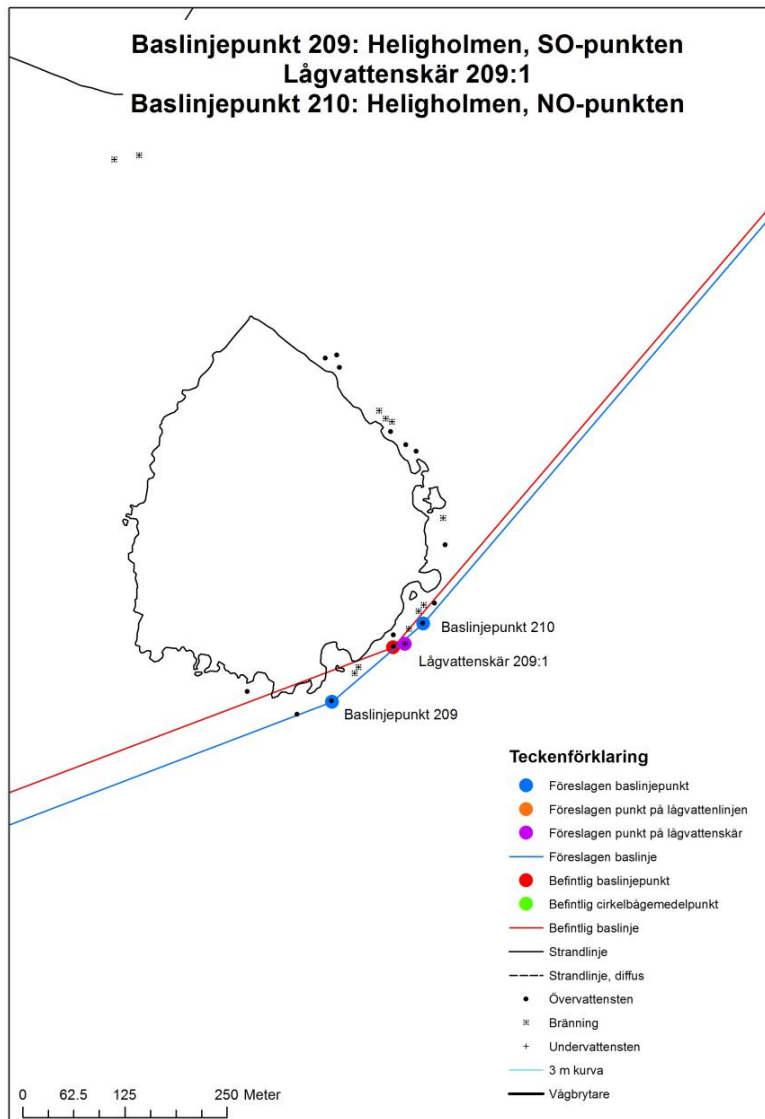




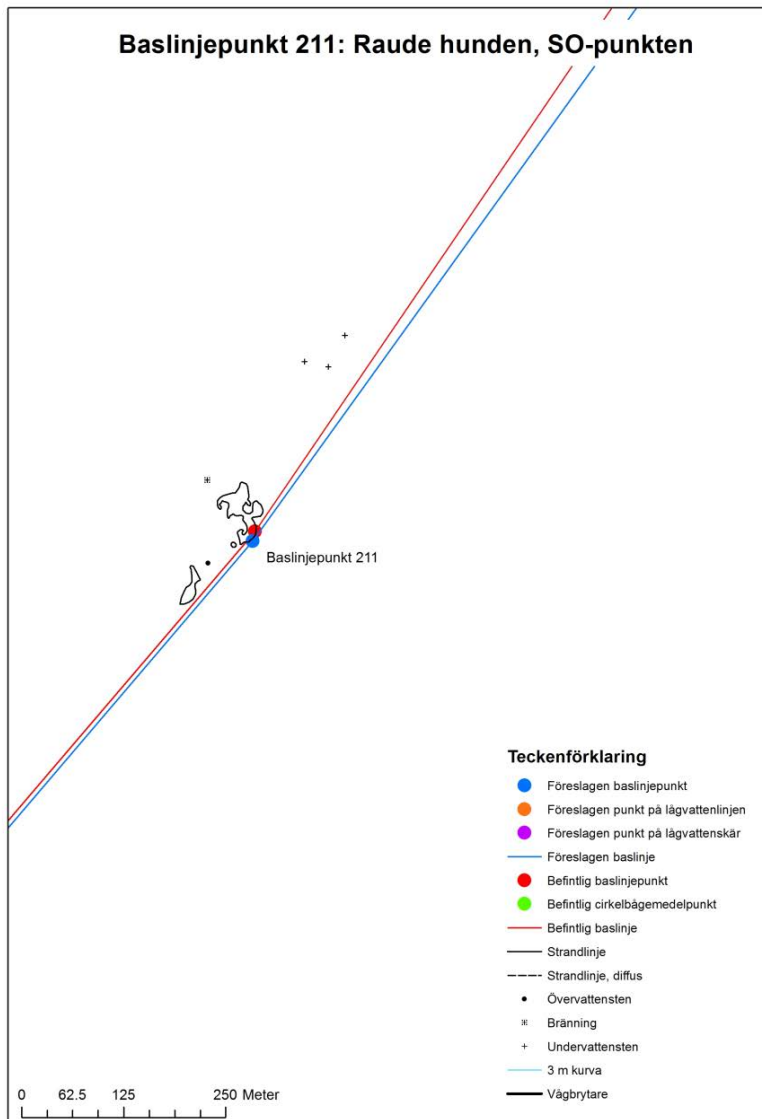




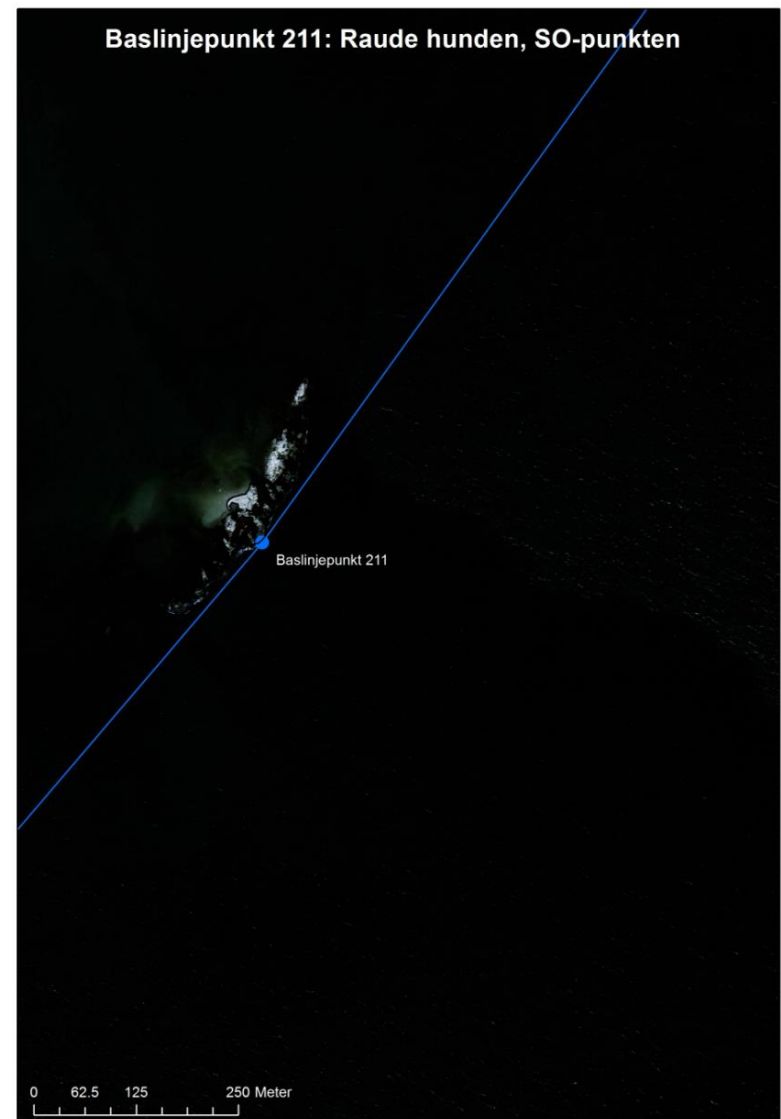


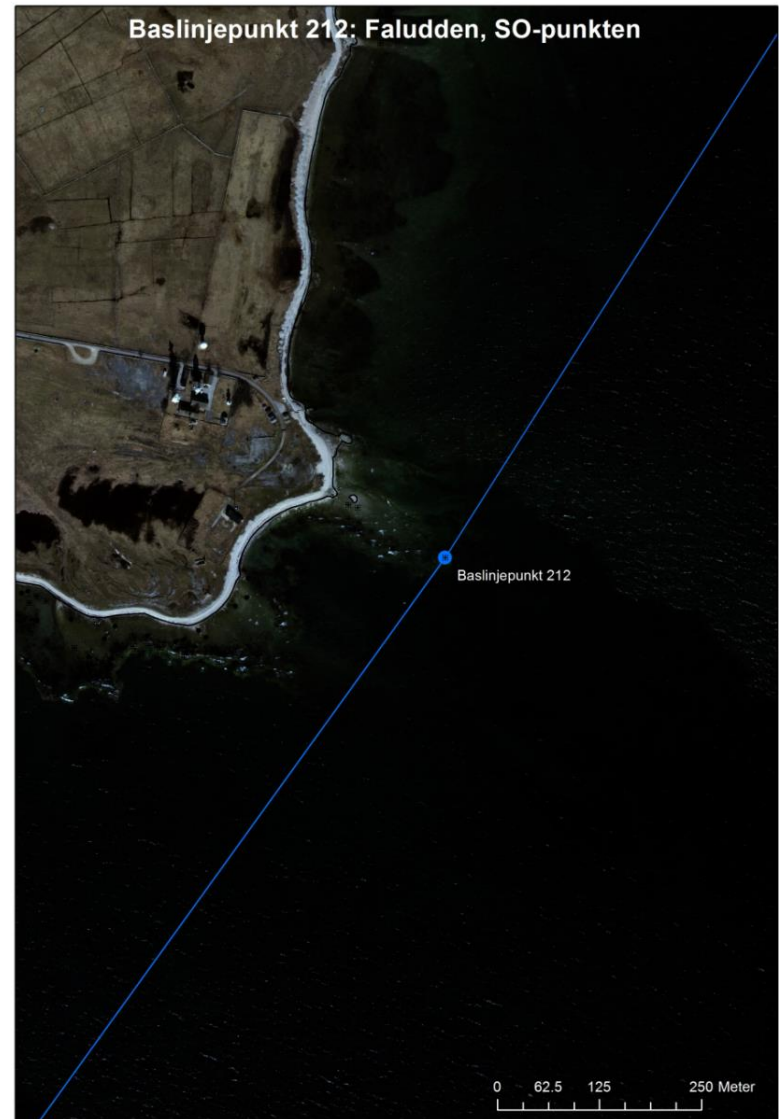
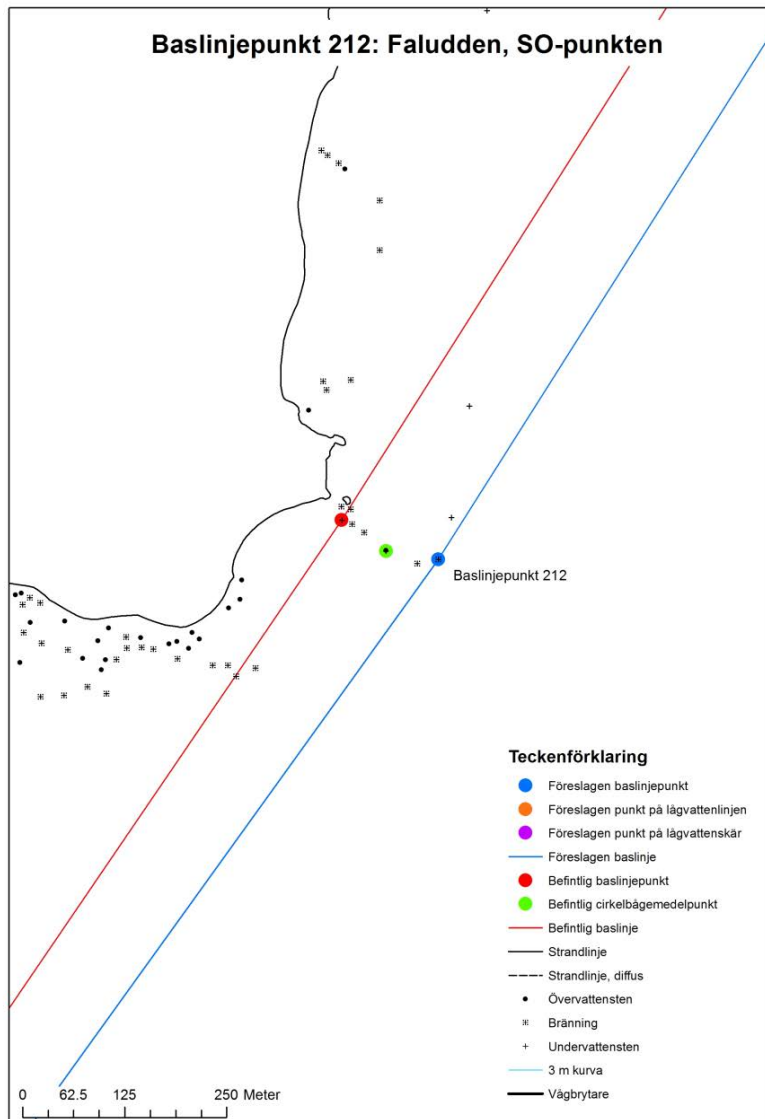


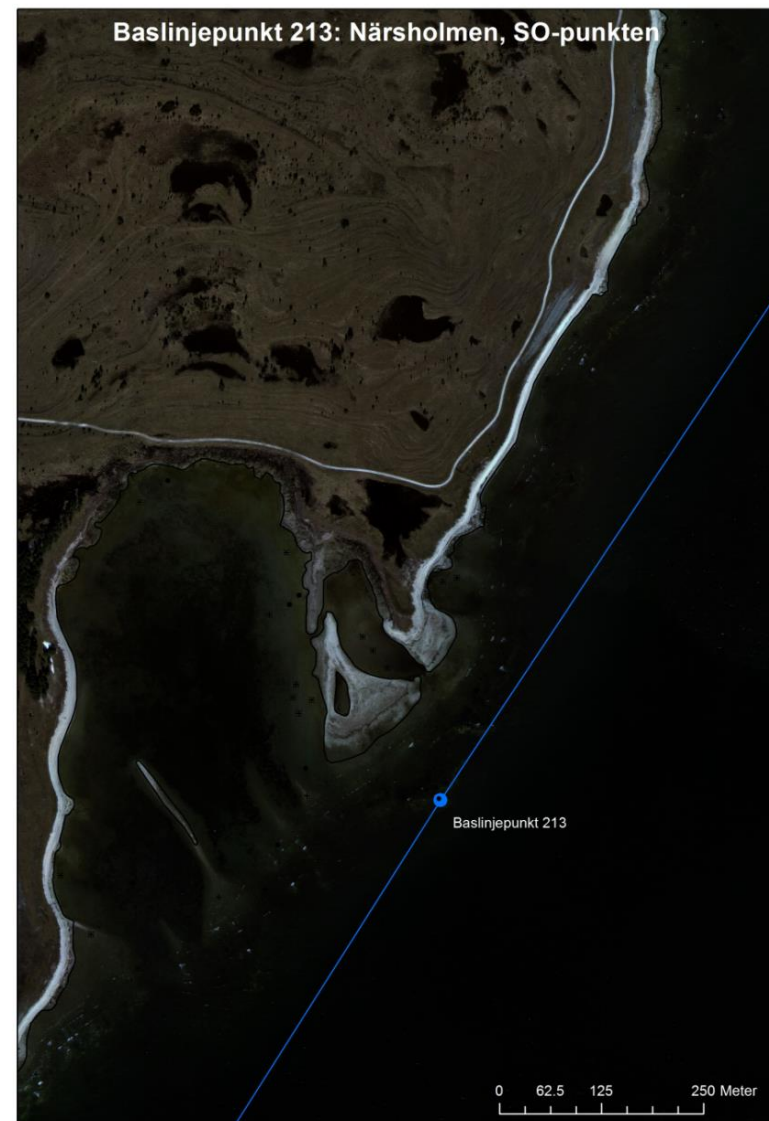
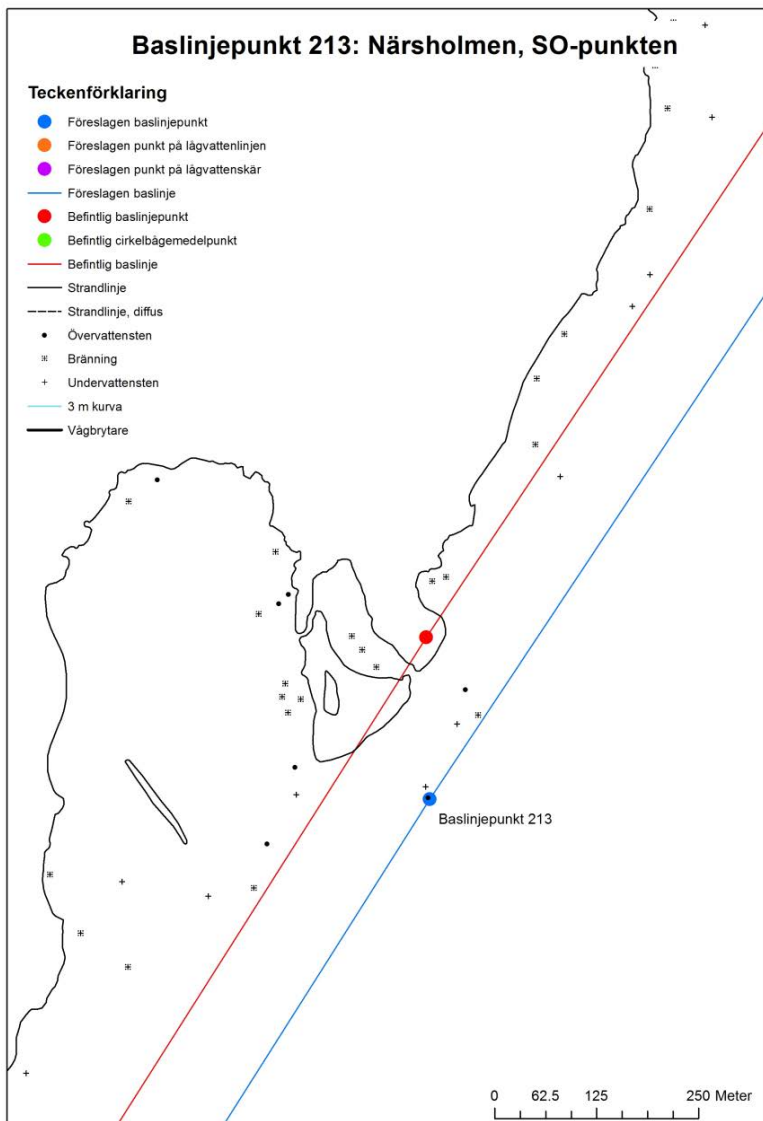
Baslinjepunkt 211: Raude hunden, SO-punkten

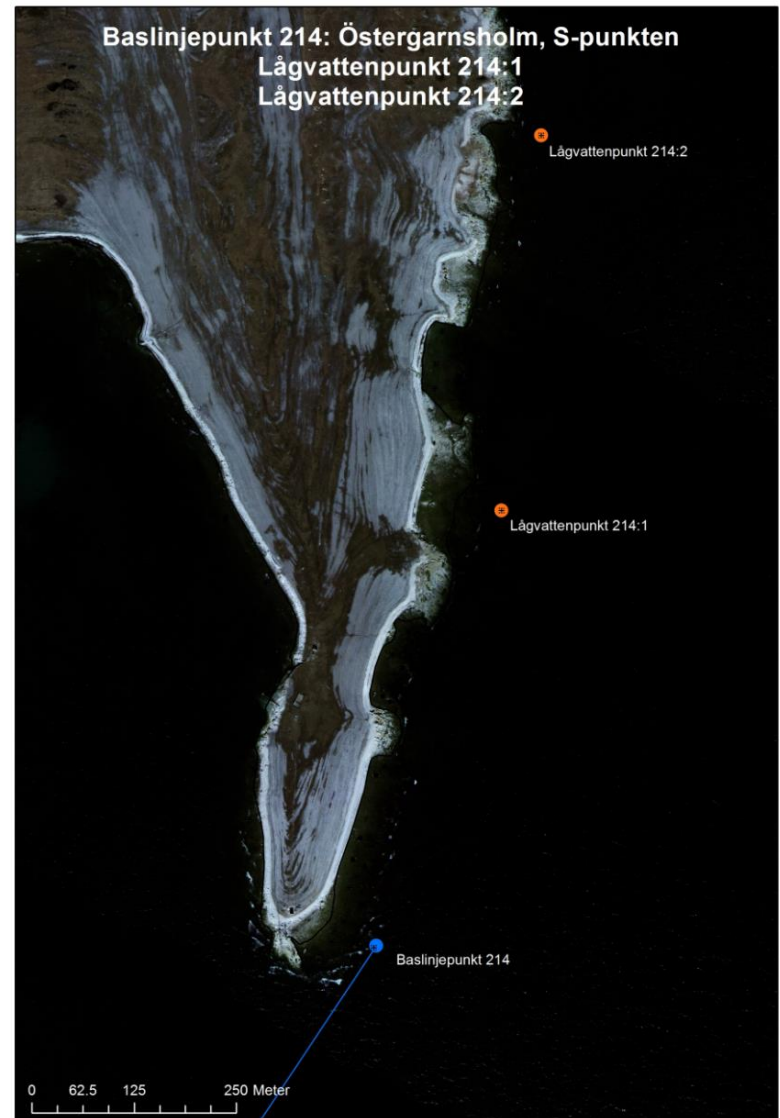
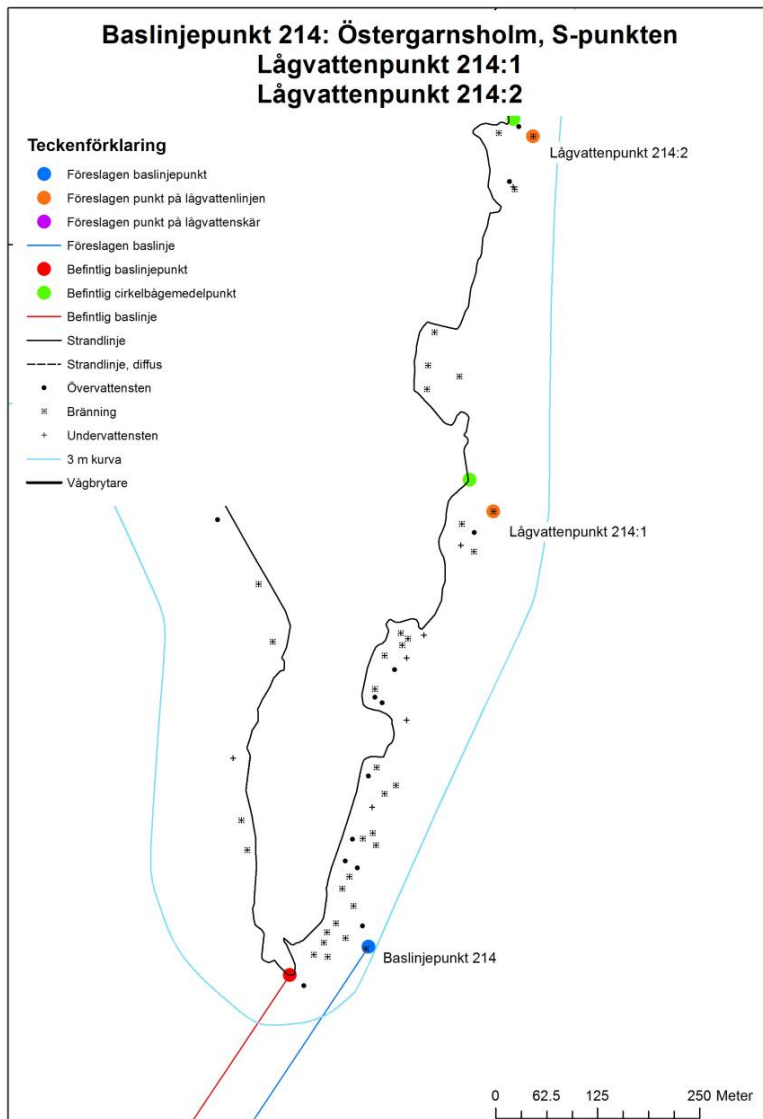


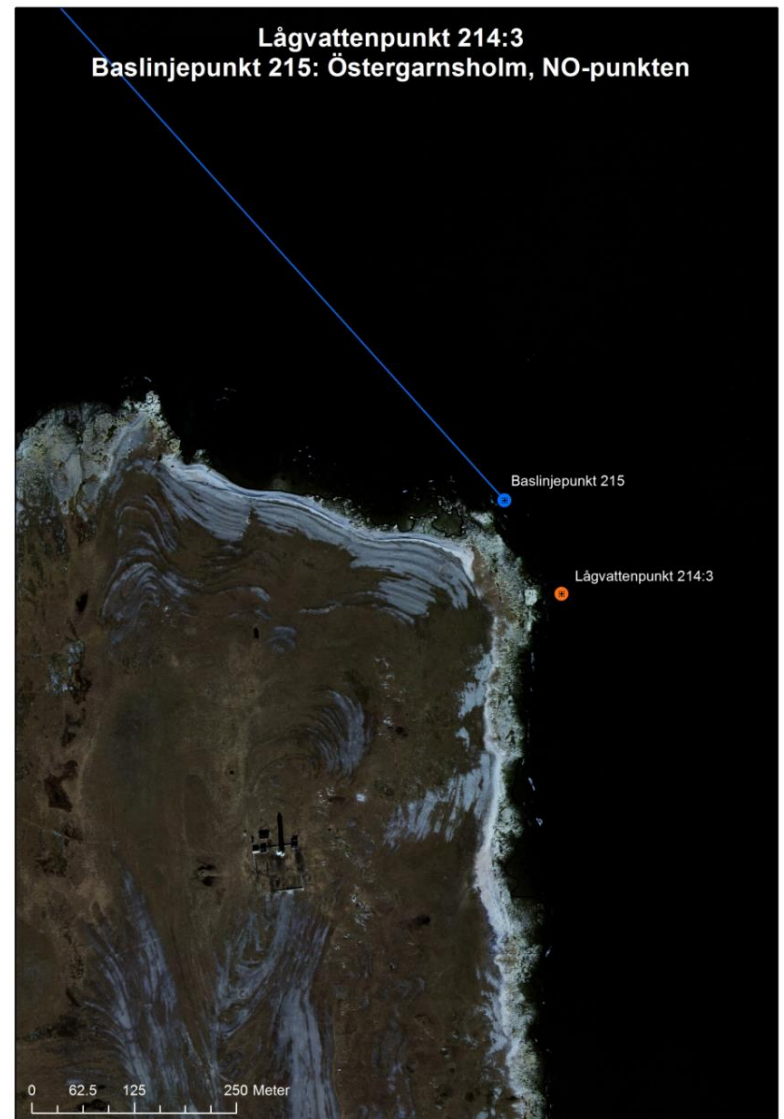
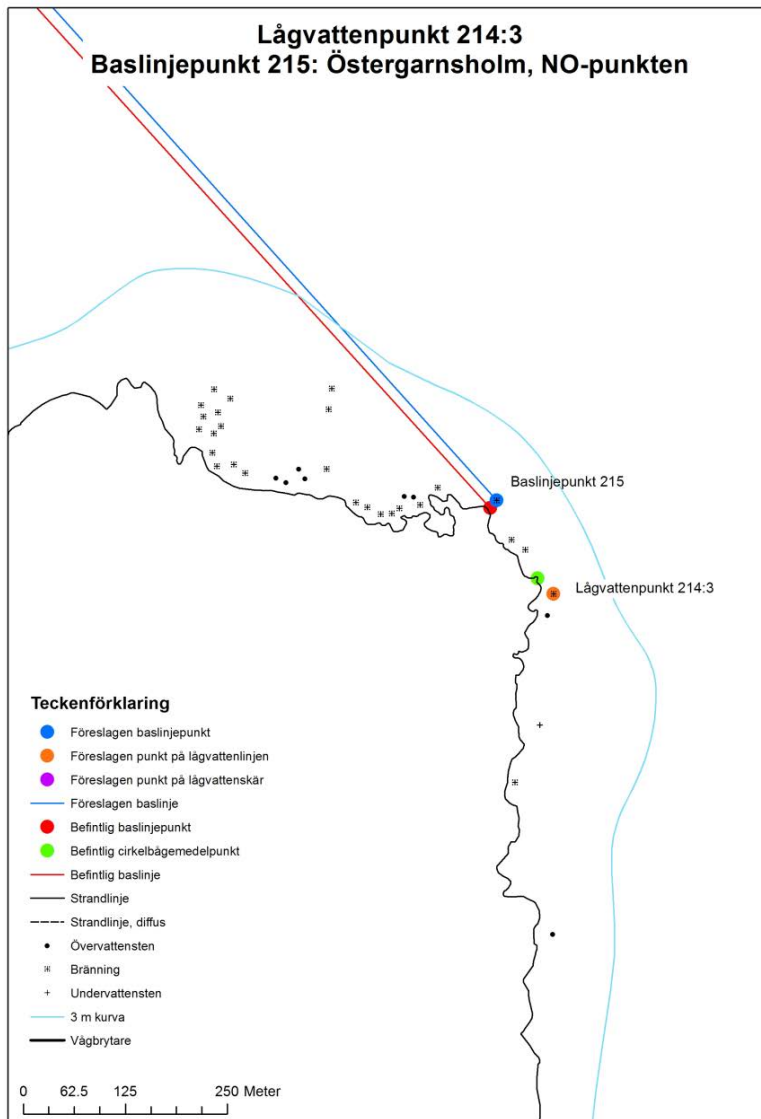
Baslinjepunkt 211: Raude hunden, SO-punkten

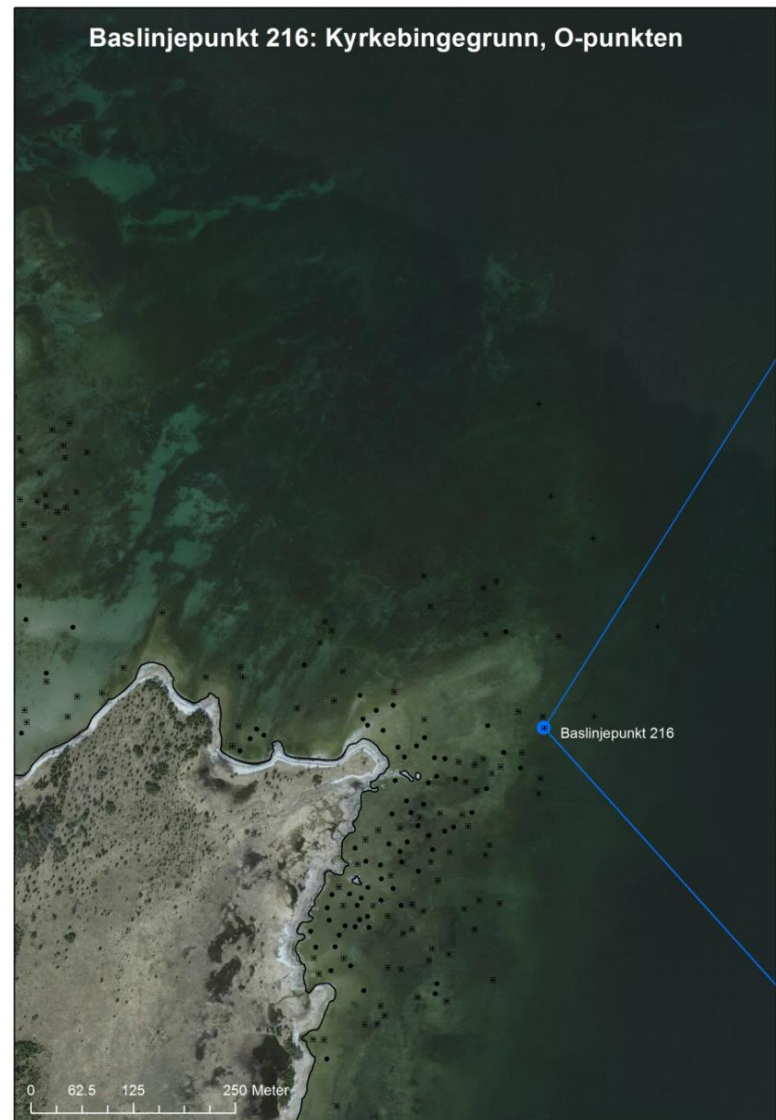
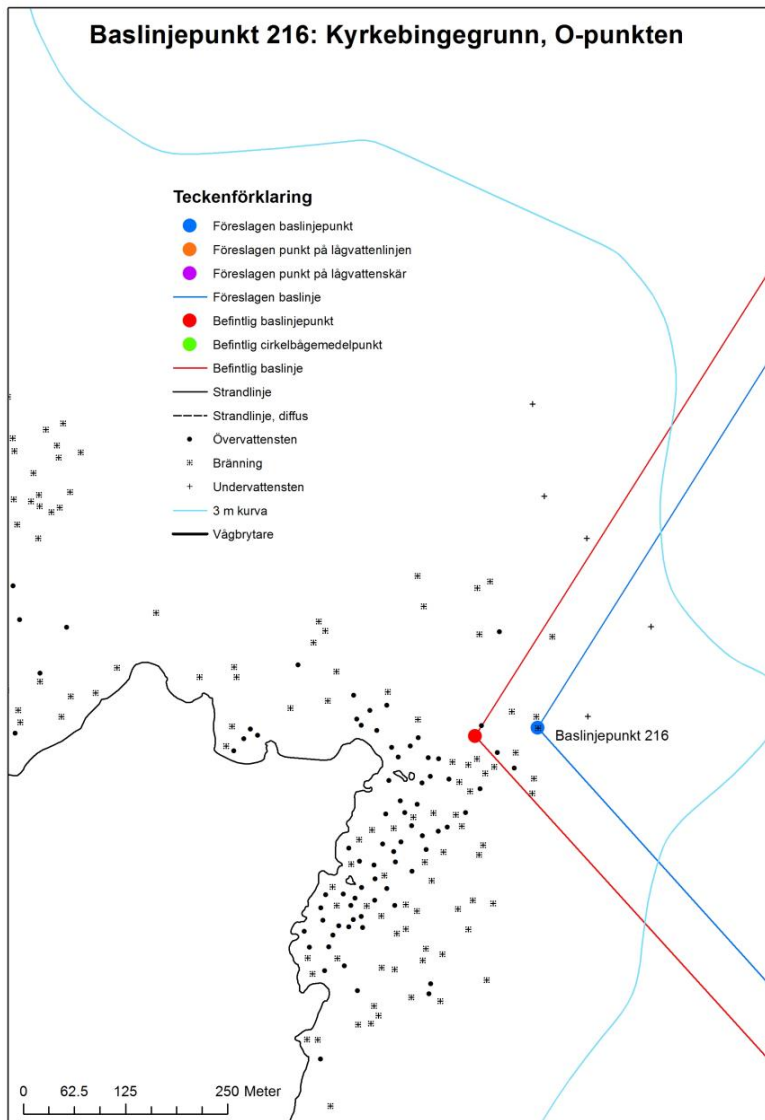






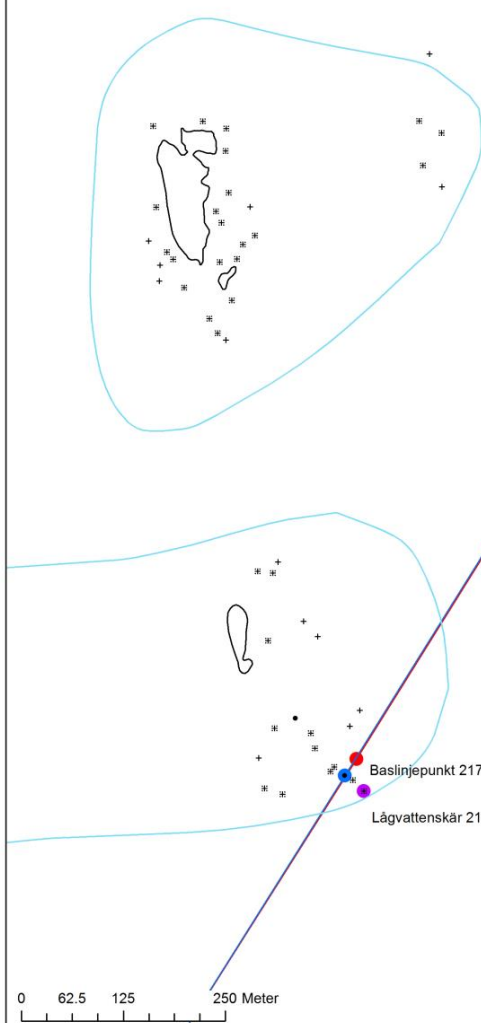






Baslinjepunkt 217: Rute Misslauper, SO-punkten Lågvattenskår 217:1

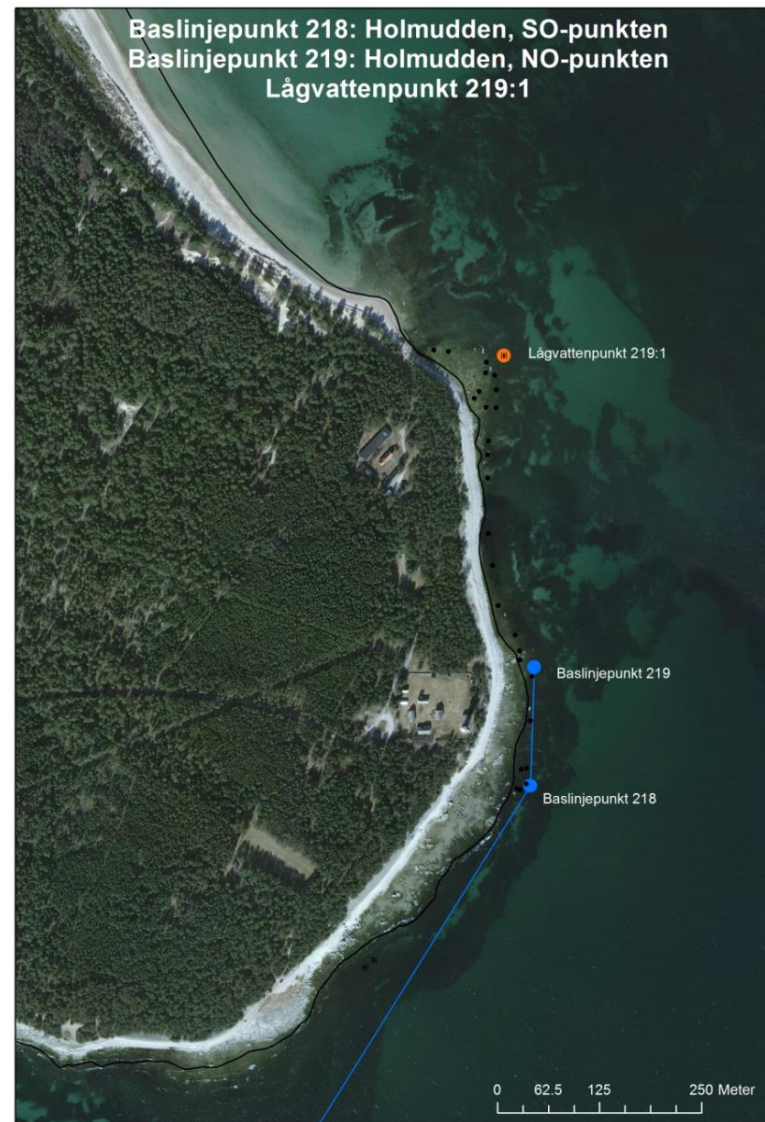
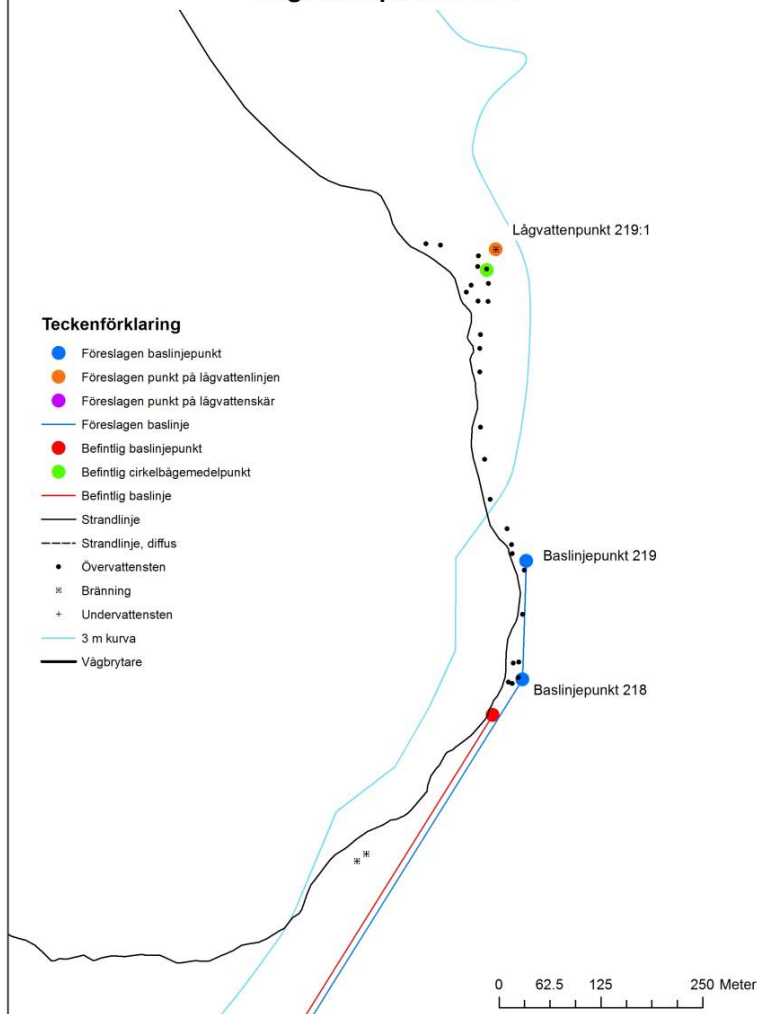
- Teckenförklaring**
- Föreslagen baslinjepunkt
 - Föreslagen punkt på lågvattenslinjen
 - Föreslagen punkt på lågvattenskår
 - Föreslagen baslinje
 - Befintlig baslinjepunkt
 - Befintlig baslinje
 - Strandlinje
 - - - Strandlinje, diffus
 - Övervattensten
 - × Bränning
 - + Undervattensten
 - 3 m kurva
 - Vågbrytare



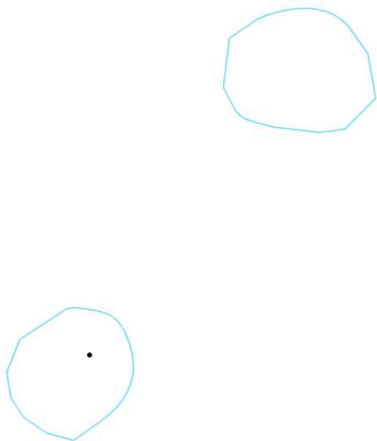
Baslinjepunkt 217: Rute Misslauper, SO-punkten Lågvattenskår 217:1



Baslinjepunkt 218: Holmudden, SO-punkten
Baslinjepunkt 219: Holmudden, NO-punkten
Lågvattpunkt 219:1



Lågvattenskär 219:2



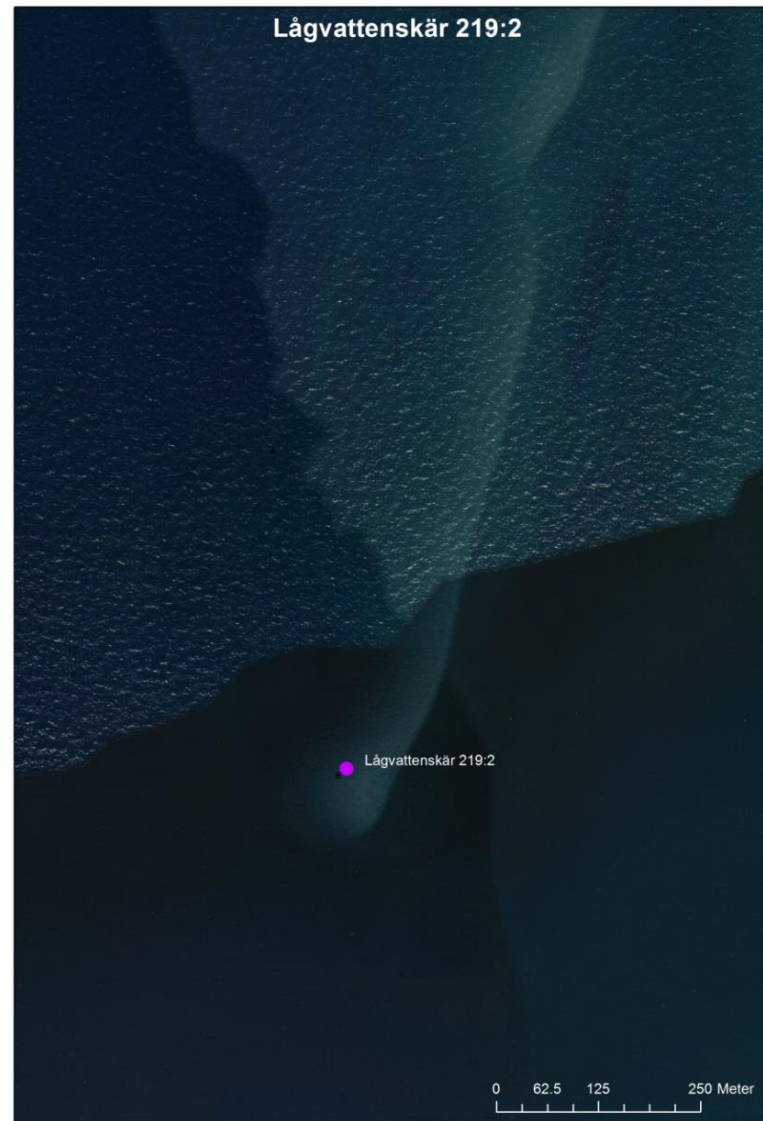
Teckenförklaring

- Föreslagen baslinjepunkt
- Föreslagen punkt på lågvattenlinjen
- Föreslagen punkt på lågvattenskär
- Föreslagen baslinje
- Befintlig baslinjepunkt
- Befintlig cirkelbågemedelpunkt
- Befintlig baslinje
- Strandlinje
- Strandlinje, diffus
- Övervattensten
- # Bränning
- + Undervattensten
- 3 m kurva
- Vägbrytare

Lågvattenskär 219:2

0 62.5 125 250 Meter

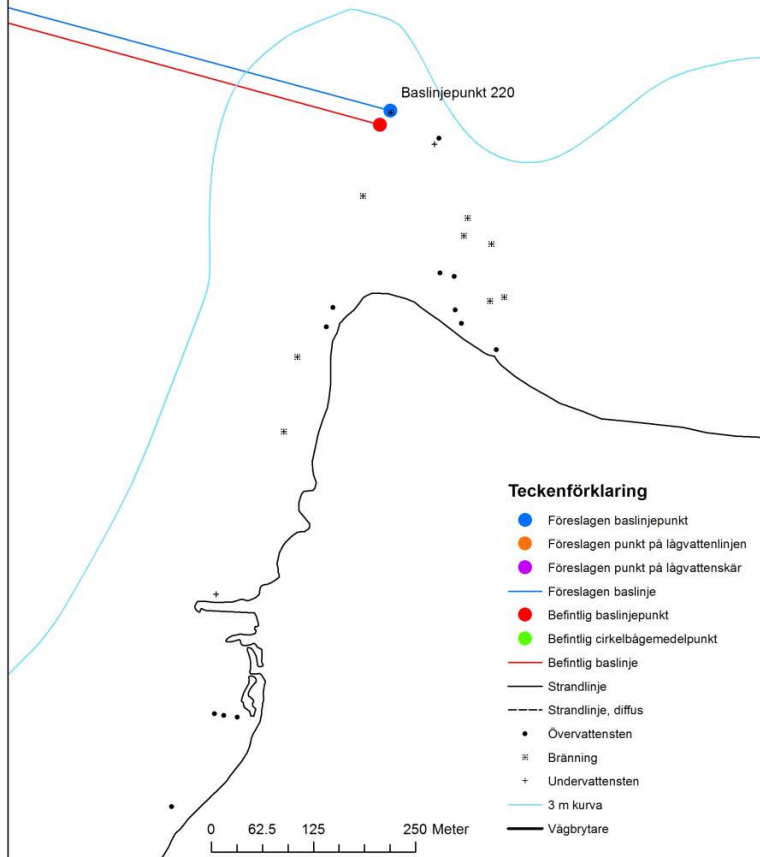
Lågvattenskär 219:2



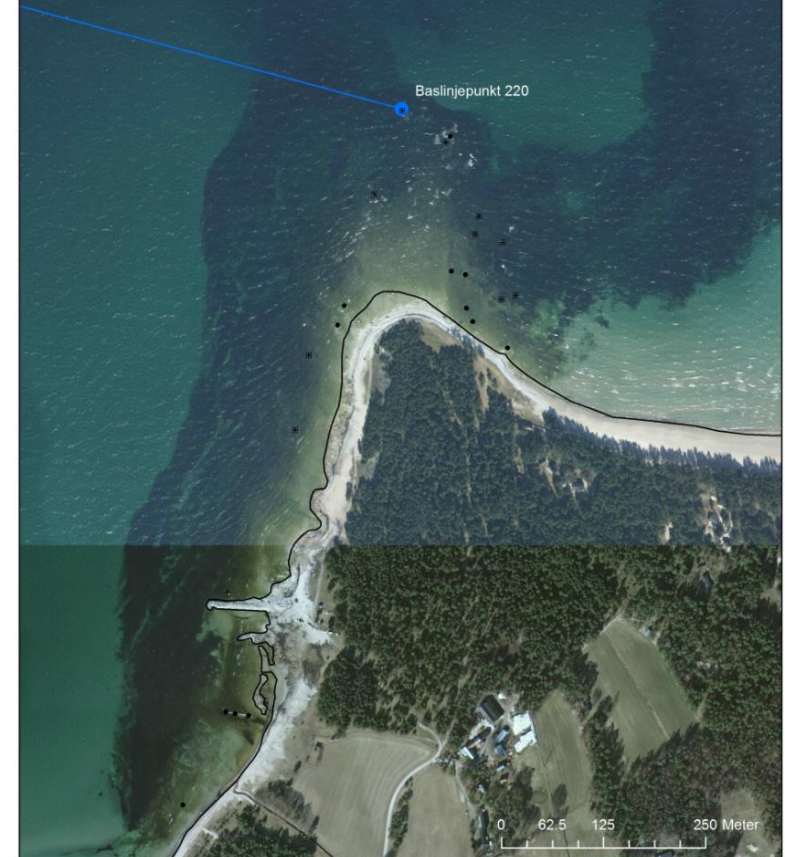
Lågvattenskär 219:2

0 62.5 125 250 Meter

Baslinjepunkt 220: Skärsändan, N-punkten



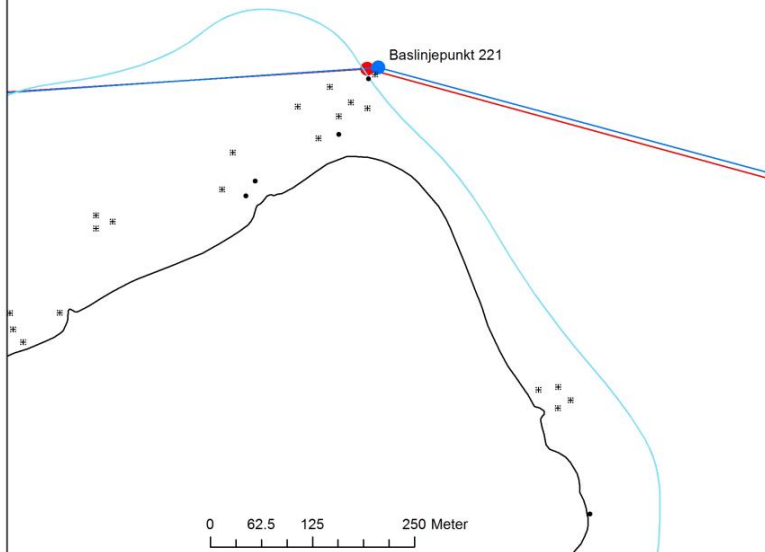
Baslinjepunkt 220: Skärsändan, N-punkten



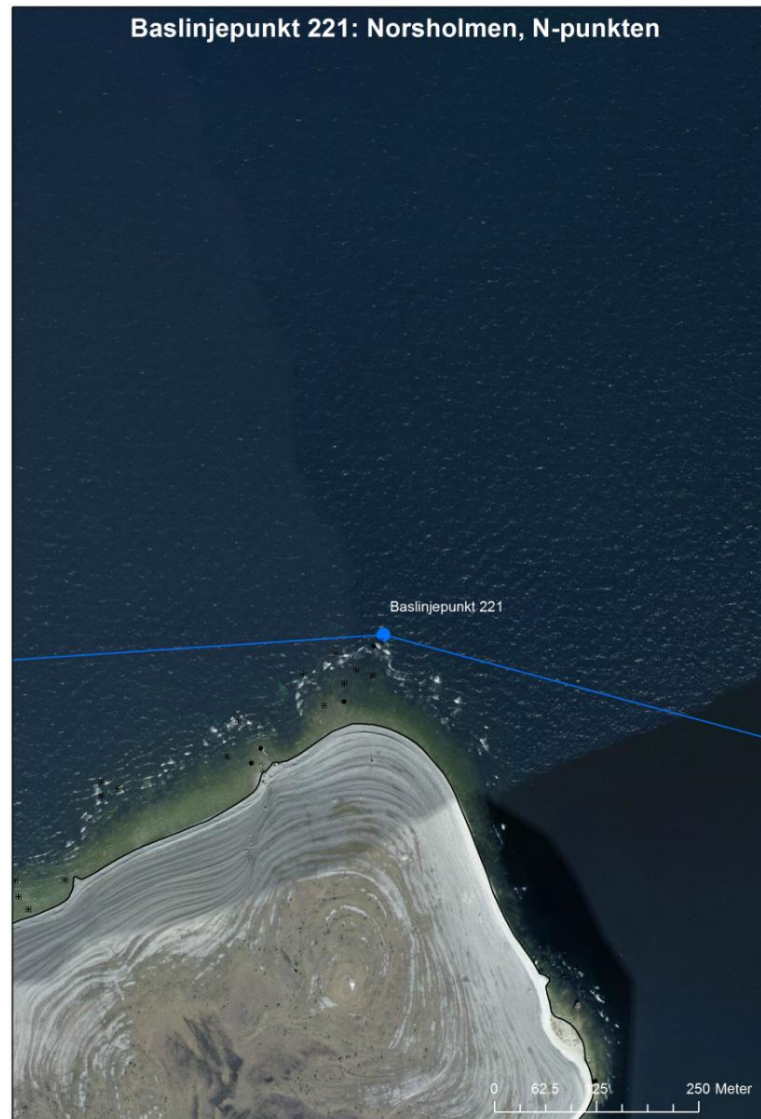
Baslinjepunkt 221: Norsholmen, N-punkten

Teckenförklaring

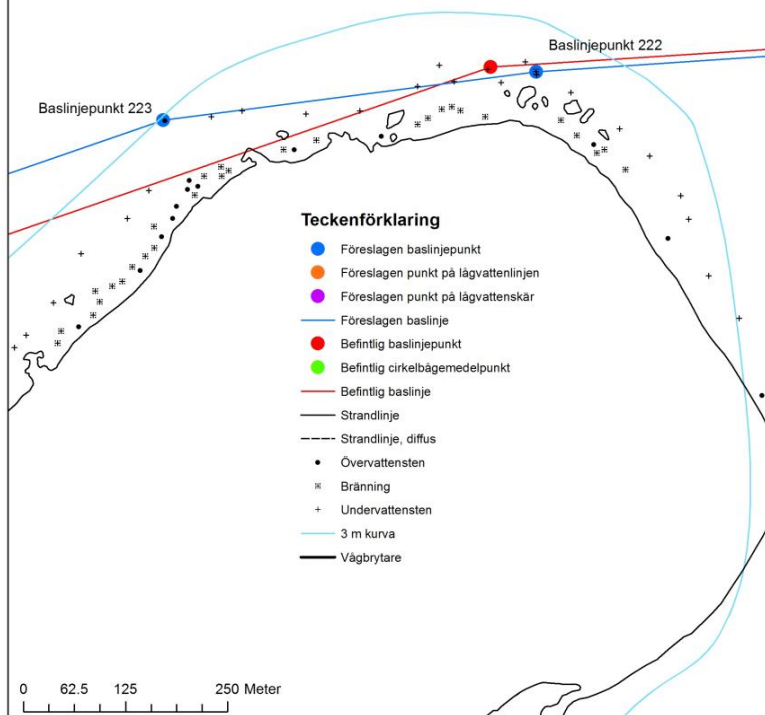
- Föreslagen baslinjepunkt
- Föreslagen punkt på lågvattenlinjen
- Föreslagen punkt på lågvattenskär
- Föreslagen baslinje
- Befintlig baslinjepunkt
- Befintlig cirkelbågemedelpunkt
- Befintlig baslinje
- Strandlinje
- Strandlinje, diffus
- Övervattensten
- ≡ Bränning
- + Undervattensten
- 3 m kurva
- Vägbrytare



Baslinjepunkt 221: Norsholmen, N-punkten



Baslinjepunkt 222: Langhammarshammaren, NO-punkten
Baslinjepunkt 223: Langhammarshammaren, NV-punkten



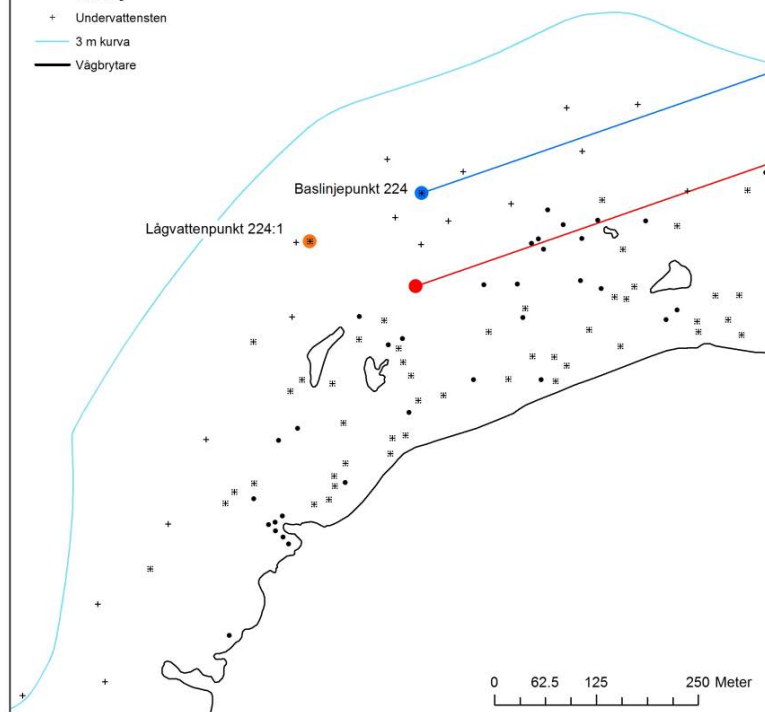
Baslinjepunkt 222: Langhammarshammaren, NO-punkten
Baslinjepunkt 223: Langhammarshammaren, NV-punkten



Baslinjepunkt 224: Hallshuk, N-punkten Lågvattenpunkt 224:1: Hallshuk

Teckenförklaring

- Föreslagen baslinjepunkt
- Föreslagen punkt på lågvattenlinjen
- Föreslagen punkt på lågvattenskår
- Föreslagen baslinje
- Befintlig baslinjepunkt
- Befintlig cirkelbågemedelpunkt
- Befintlig baslinje
- Strandlinje
- Strandlinje, diffus
- Övervattensten
- ※ Bränning
- + Undervattensten
- 3 m kurva
- Vågbrytare



Baslinjepunkt 224: Hallshuk, N-punkten Lågvattenpunkt 224:1: Hallshuk

