

# FRONT ADVOKATER

N2016/05385/FJR

Till Näringsdepartementet

I egenskap av ombud för Tåssåsens och Mittådalen samebyar avges härmed synpunkter över departementspromemorian Frågor kring 2009 års renkötselkonvention, Ds 2016:27. Fullmakt och behörighetshandlingar har sedan tidigare ingivits, original önskas åter efter påseende.

Mittådalen sameby är belägen söder om, och Tåssåsens sameby öster om Handölsdalens sameby, se karta [Bilaga 1](#). Samebyarnas betesområden angränsar direkt till varandra och renkötseln i respektive sameby påverkar de andra samebyarnas verksamhet. Samebyarna samarbetar på olika sätt för att renkötseln ska fungera så ändamålsenligt som möjligt. Samtliga tre samebyar omfattas av det så kallade Sedvanerättsmålet i Härjedalen, där stora vinterbetesområden inom Härjedalen är avtalsbundna. Ett nyttjanderättsavtal avseende vinterbetet har träffats med markägarna i Härjedalen, vilket har varit avgörande för att renkötseln i området ska fungera.

Tåssåsen och Mittådalen samebyar avstyrker att Ds 2016:27 läggs till grund för lagstiftning.

Handölsdalens sameby förlorar vid en expropriation av Enans konventionsområde omfattande områden som är av största vikt för renkötseln inom Handölsdalen sameby. Inte bara själva konventionsområdet kommer gå förlorat, utan i praktiken kommer inte Handölsdalen sameby heller kunna nyttja angränsande betesområden. Handölsdalen sameby renbete är redan idag högst begränsat på grund av olika externa faktorer, såsom turism och konsekvenserna av Härjedalsdomen som nämnts ovan.

Det finns inget ersättningsland inom Handölsdalen samebys marker och det föreslagna konventionsområdet Bealjehkh, som Handölsdalen sameby ska erhålla enligt 2009-års konvention, är obrukbart för renkötsel. Bealjehkh kan alltså inte ersätta förlusten av Enans konventionsområde. Tåssåsen och Mittådalen samebyar vill också framhålla att sträckningen av de konventionsstängsel som ska uppföras är högst olycklig.

Inkorporeringen av 2009-års konvention kommer få förödande konsekvenser för Handölsdalen sameby och i förlängningen även för Tåssåsen och Mittådalen samebyar. Det finns en uppenbar risk att stora delar av Handölsdalen samebys renar kommer att ströva in på Mittådalen och Tåssåsen samebyars marker. Det kommer medföra ökade kostnader för bevakning, samling och skiljning. Det blir dessutom ett högre tryck på Mittådalen och Tåssåsen samebyars betesområden. I förlängningen finns det risk att dessutom relationerna mellan samebyarna störs. Marginalerna, både ekonomiskt och personellt, inom Mittådalen och Tåssåsen samebyar tål inte denna förändring. Drastiska åtgärder skulle därför behöva vidtas inom både Tåssåsen och Mittådalen samebyar.

Om Handölsdalen samebys renar kommer in i vinterbetesmarkerna för tidigt, och samebyn således bryter mot det ovan nämnda nyttjanderättsavtalet, kan konsekvenserna bli att avtalet sägs upp av markägarna. Vinterbetet i Härjedalen ses vidare i stor omfattning av markägarna i området som en helhet och brott mot avtalet av en sameby kommer därför att få högst negativ påverkan även på övriga samebyar som har motsvarande avtal. Tåssåsen och Mittådalen samebyar hyser även stor oro för att det ökade betestrycket i samebyarna kan leda till att avtalsförhållandet med markägarna även av den anledningen blir mer ansträngt.

Sammanfattningsvis ser Tåssåsen och Mittådalen samebyar mycket allvarligt på den situation som man bedömer kommer uppkomma vid en expropriation av Enans konventionsområde inom Handölsdalen sameby.

Tåssåsen och Mittådalen samebyar har tagit del av det remissyttrande som Handölsdalens sameby gett in och delar till fullo det som anges där.

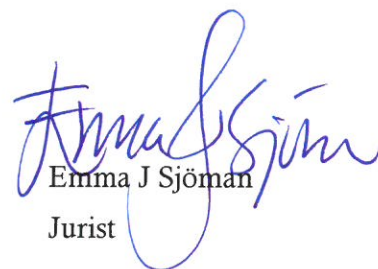
Göteborg den 6 februari 2017



Camilla Wikland  
Advokat



Mimmi Nörling  
Jurist

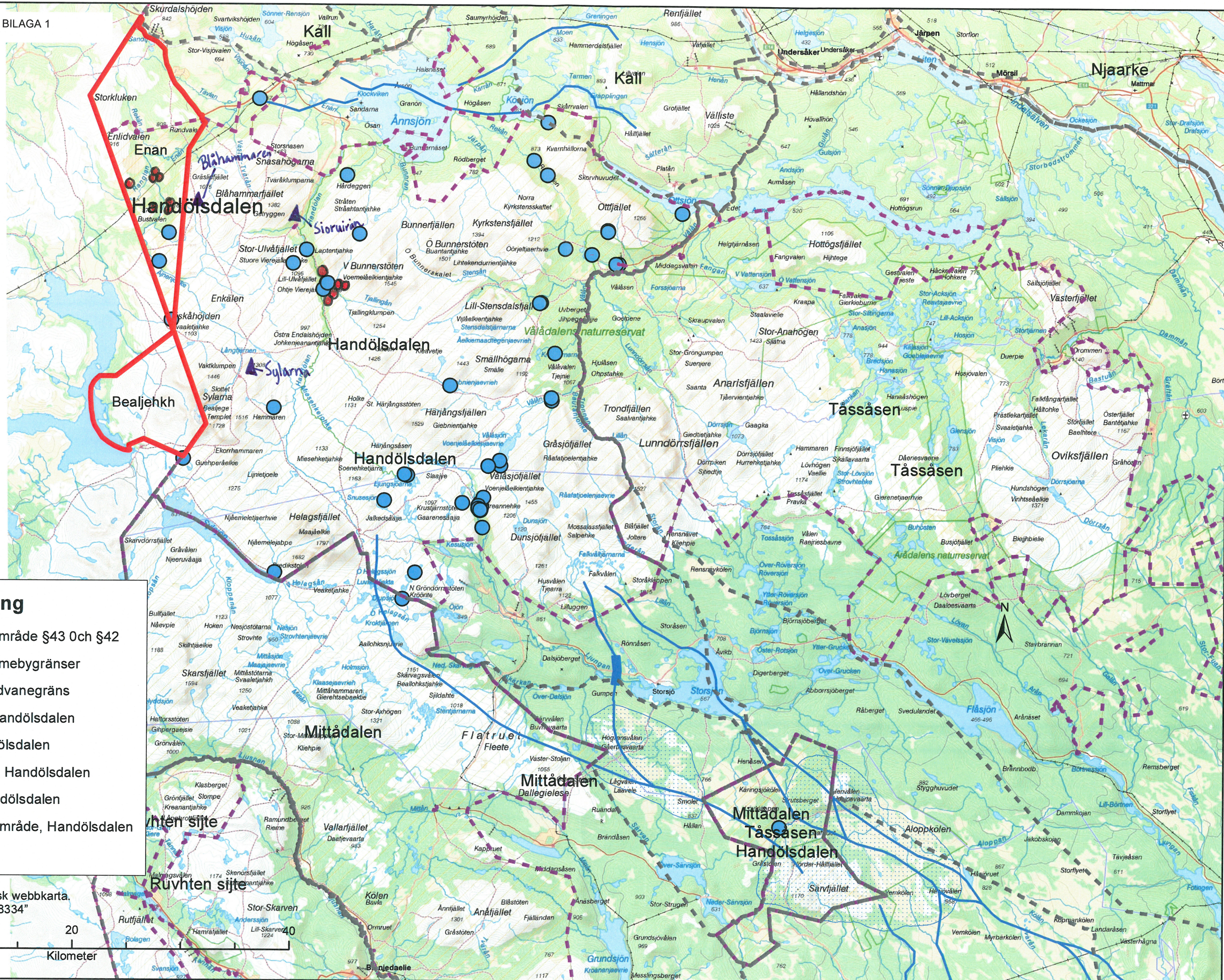


Emma J Sjöman  
Jurist

Bilaga

Bilaga 1

Karta över samebyarna



▲ fjällstationer  
● stugor

**Teckenförklaring**

- konventionsområde §43 Och §42
- Fastställda samebygränser
- Redovisad sedvanegräns
- Anläggning, Handölsdalen
- Flyttled, Handölsdalen
- Svår passage, Handölsdalen
- Rastbete, Handölsdalen
- Uppsamlingsområde, Handölsdalen
- Åretruntmark

Bakgrundskarta, Topografisk webbkarta.  
© Lantmäteriet MS2009/08334

