

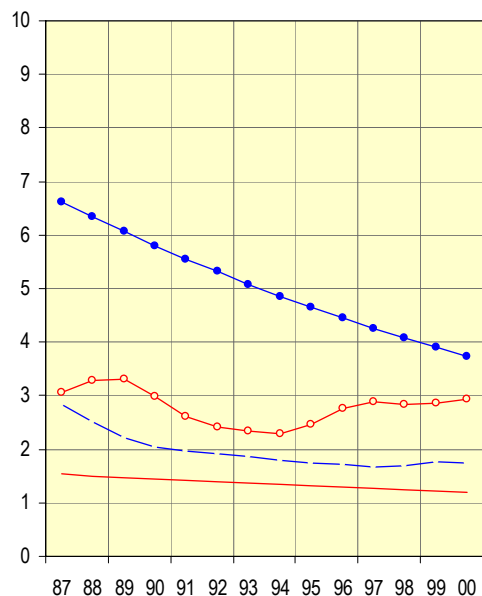
Antal skadade per 1000 barn 0-20 år i länet fördelat på skadetyper, kön och åldersgrupp, aktuell nivå 2000 samt procentuell förändring 1999-2000

Skadetyper	Pojkar					
	0-12 år			13-20 år		
	Nivå 2000	Förändring (%) 99-00	Säkerställd förändring	Nivå 2000	Förändring (%) 99-00	Säkerställd förändring
Vägtransportolycka	1,7	-1,0		3,7	-4,2	*
Fallolycka	8,7	-2,7		6,3	-5,0	
Annat olycksfall; drunkning, förgiftn, brand, övrigt	3,4	-7,4		5,1	-0,9	
Avsiktligt tillfogad skada	0,2	4,6		2,2	3,2	

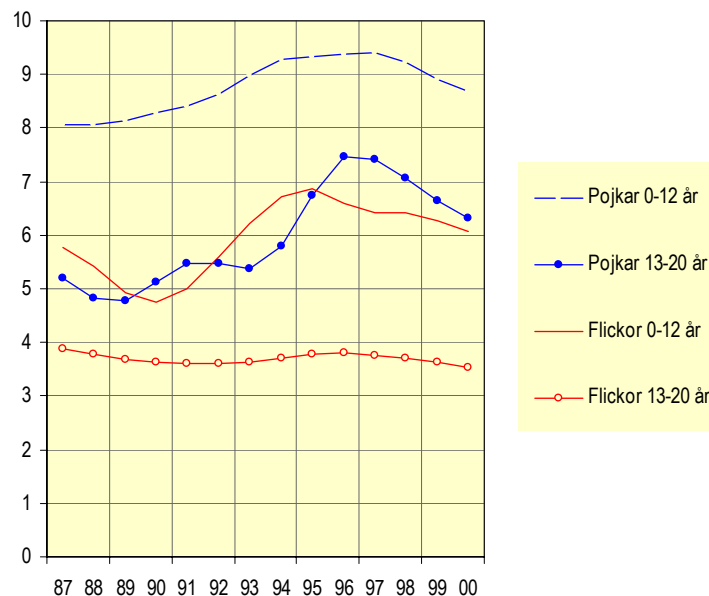
Skadetyper	Flickor					
	0-12 år			13-20 år		
	Nivå 2000	Förändring (%) 99-00	Säkerställd förändring	Nivå 2000	Förändring (%) 99-00	Säkerställd förändring
Vägtransportolycka	1,2	-1,9	*	2,9	2,9	
Fallolycka	6,1	-3,2		3,5	-2,3	
Annat olycksfall; drunkning, förgiftn, brand, övrigt	2,7	-3,3		2,5	-3,4	
Avsiktligt tillfogad skada	0,2	0,3		2,6	0,4	

* Säkerställd förändring mellan år 1999 och 2000 med 95% signifikans

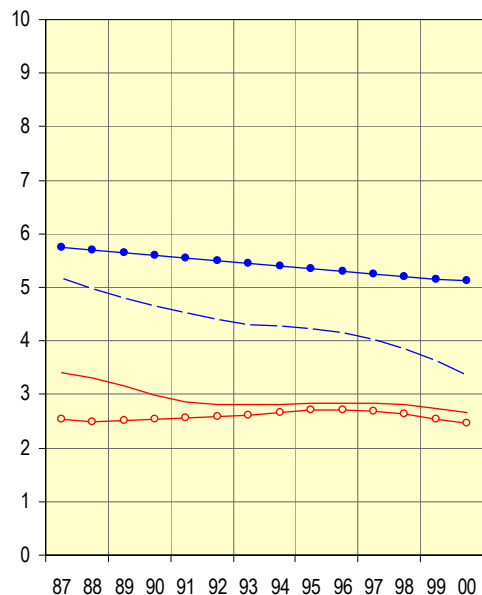
Antal skadade per 1000 barn 0-20 år till följd av vägtransportolycka 1987-2000



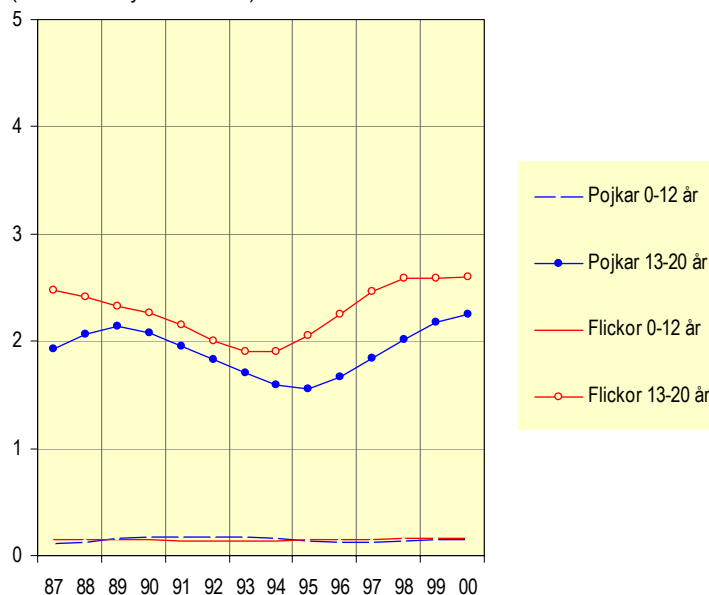
Antal skadade per 1000 barn 0-20 år till följd av fallolycka 1987-2000



Antal skadade per 1000 barn 0-20 år till följd av annat olycksfall 1987-2000



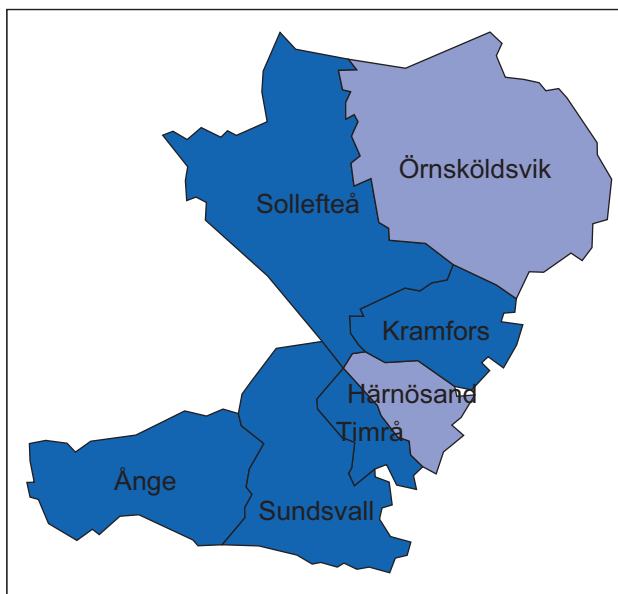
Antal skadade per 1000 barn 0-20 år till följd av avsiktligt tillfogad skada 1987-2000 (observera bytet av skala)



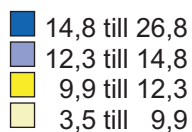
Antal skadade per 1000 barn 0-20 år (samtliga skadetyper) fördelat på kön, kommun, län och riket, aktuell nivå 2000 samt procentuell förändring 1999-2000

Kommun/ Län/ Riket	Pojkar			Flickor			Översikt 1987-2000		Antal barn 0-20 år i befolkningen, 2000
	Aktuell nivå, 2000	Aktuell föränd- ring (%), 99-00	Säker- ställd föränd- ring	Aktuell nivå, 2000	Aktuell föränd- ring (%), 99-00	Säker- ställd föränd- ring	Totalt antal skadade barn	Antal skadade per år	
Härnösand	12,6	1,8		9,5	0,0		1 184	84,6	6 213
Kramfors	15,2	0,5		11,7	0,0		1 115	79,6	4 858
Sollefteå	18,8	5,3		13,3	-9,6		1 338	95,6	5 222
Sundsvall	16,6	-0,5		10,4	-1,4		4 466	319,0	21 792
Timrå	18,1	0,0		12,1	1,9		1 010	72,1	4 586
Ånge	17,0	0,0		12,7	7,2		559	39,9	2 629
Örnsköldsvik	12,4	-9,4		9,8	-5,5		2 420	172,9	13 895
Länet totalt	15,4	-3,3		10,6	-4,6		12 092	863,7	59 195
Riket totalt	12,4	-0,8		8,5	-1,0		332 605	23 757,5	2 243 627

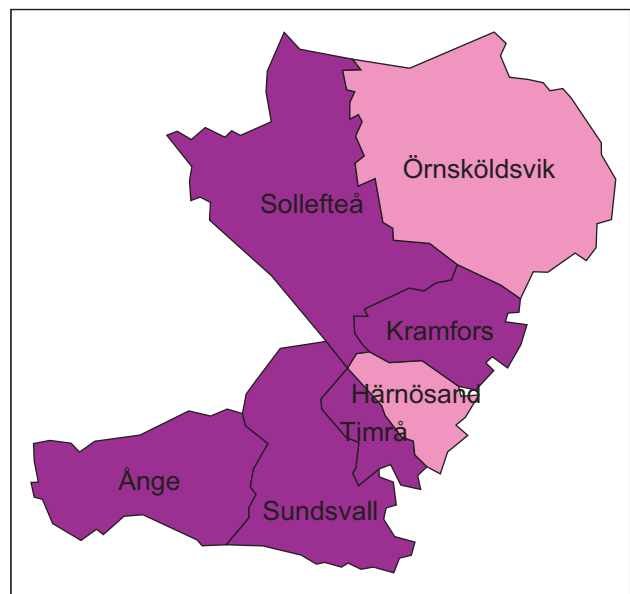
Skadade pojkar 0-20 år – aktuell nivå 2000



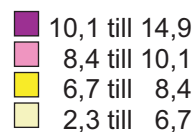
Skadade pojkar/1000



Skadade flickor 0-20 år – aktuell nivå 2000



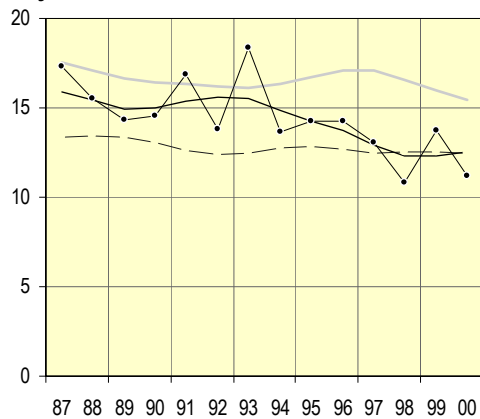
Skadade flickor/1000



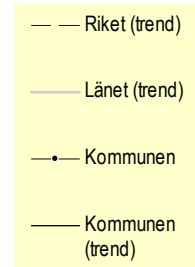
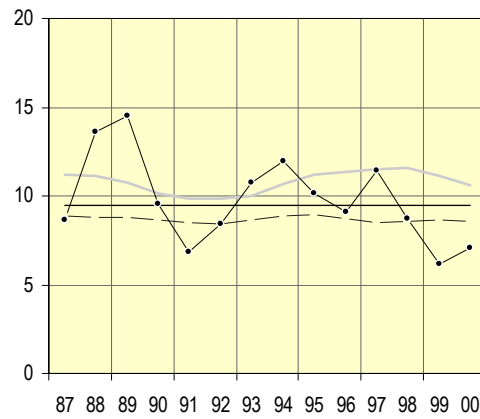
Antal skadade per 1000 barn 0-20 år (samtliga skadetyper) 1987-2000 fördelat på kön, kommun samt trend för kommun, län och riket

Härnösands kommun

Pojkar

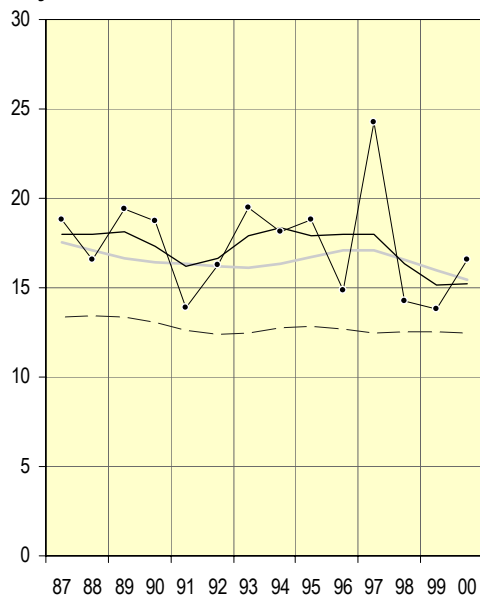


Flickor

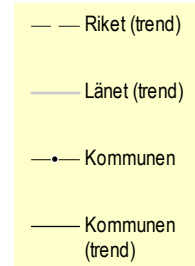
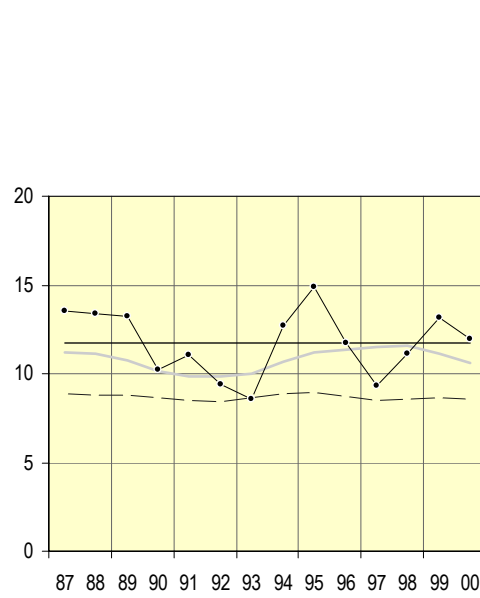


Kramfors kommun

Pojkar

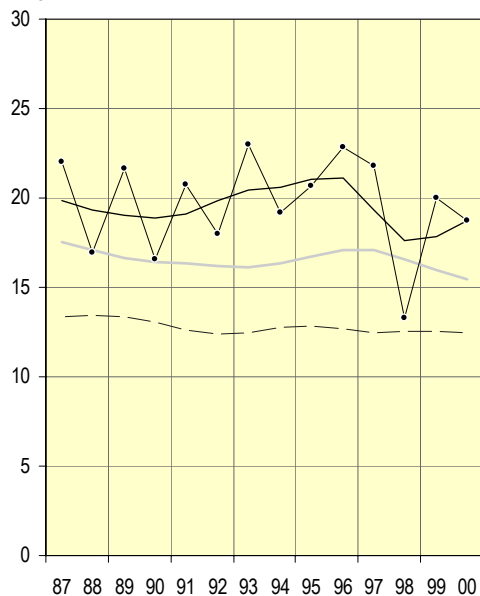


Flickor

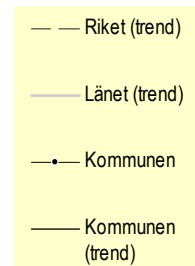
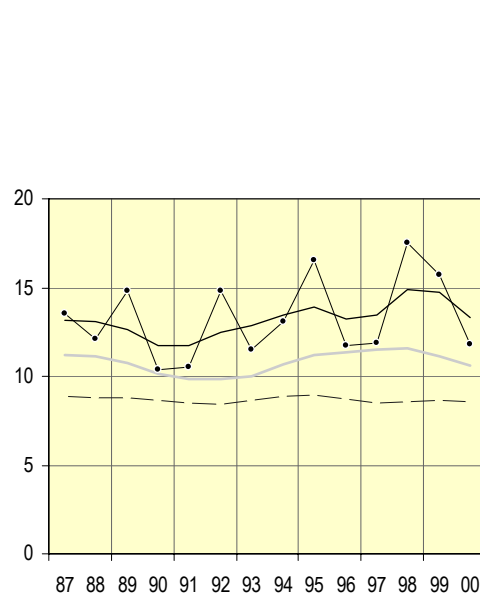


Sollefteå kommun

Pojkar

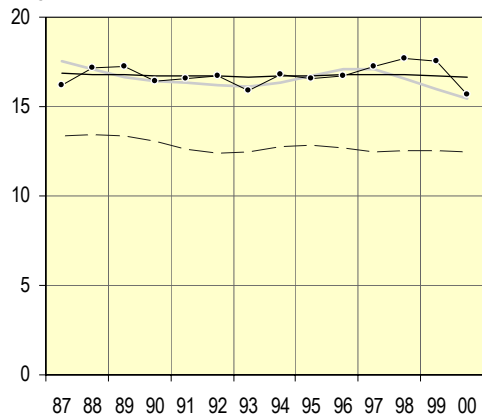


Flickor

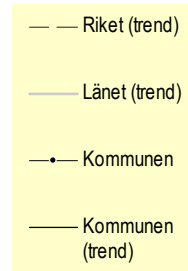
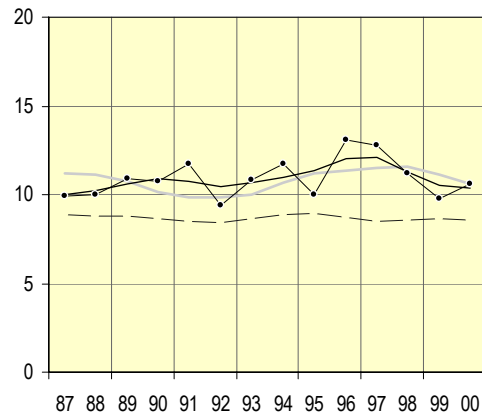


Sundsvalls kommun

Pojkar

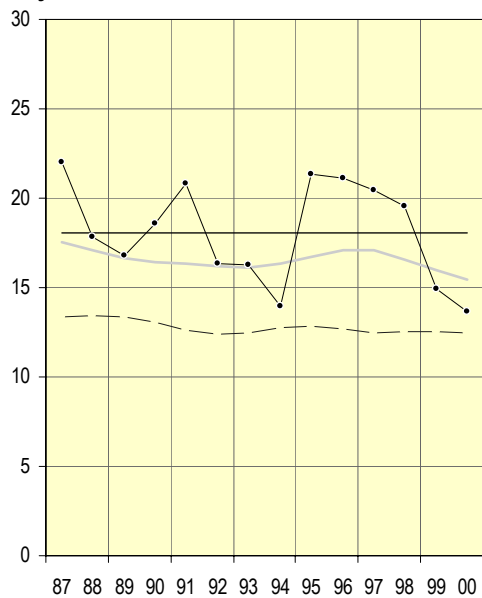


Flickor

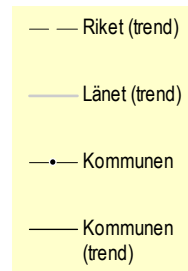
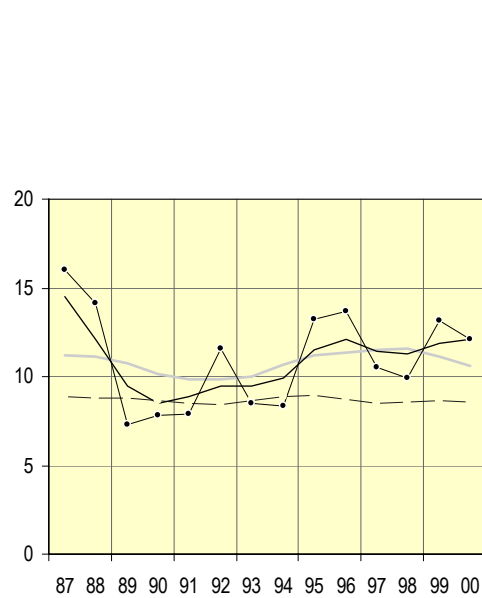


Timrå kommun

Pojkar

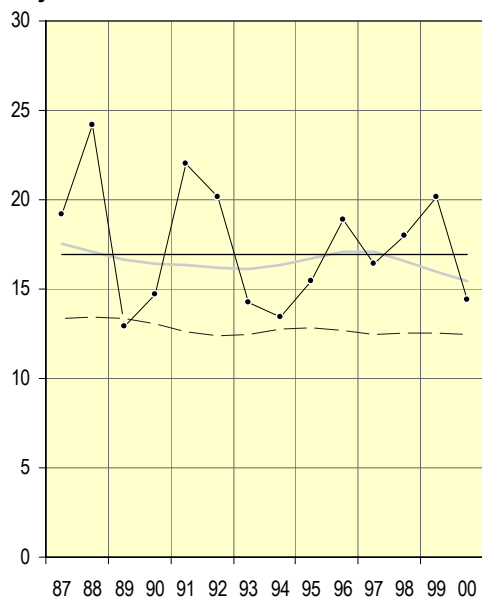


Flickor

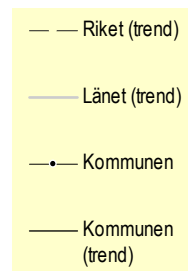
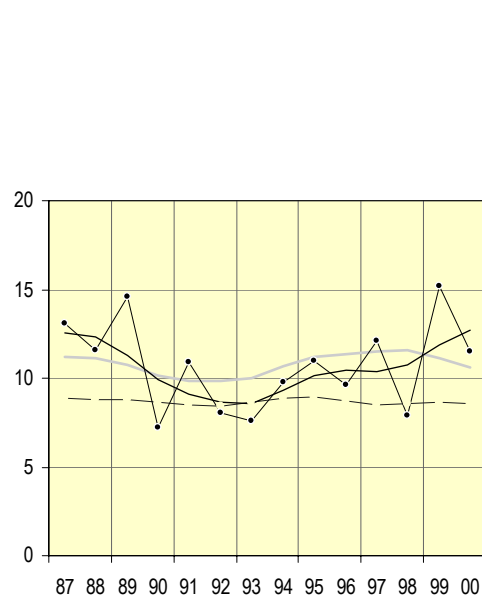


Ånge kommun

Pojkar

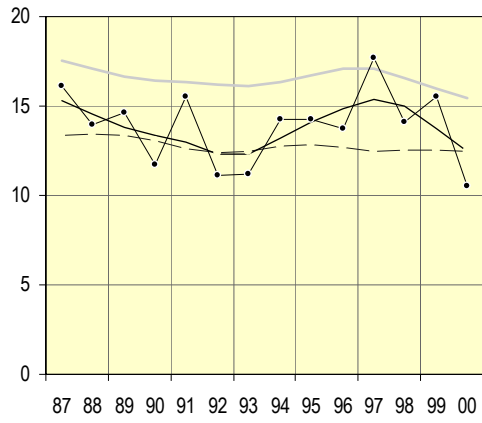


Flickor

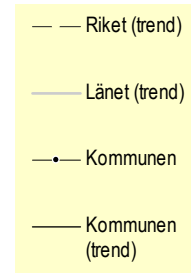
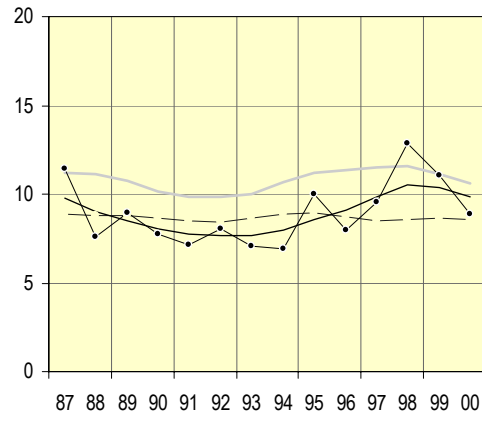


Örnsköldsviks kommun

Pojkar



Flickor



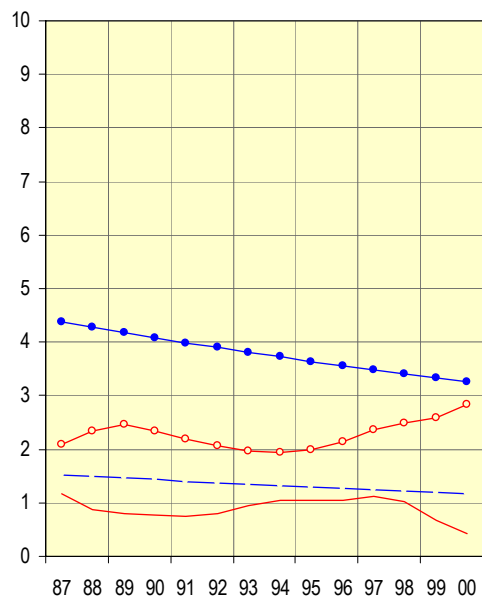
Antal skadade per 1000 barn 0-20 år i länet fördelat på skadetyper, kön och åldersgrupp, aktuell nivå 2000 samt procentuell förändring 1999-2000

Skadetyper	Pojkar					
	0-12 år			13-20 år		
	Nivå 2000	Förändring (%) 99-00	Säkerställd förändring	Nivå 2000	Förändring (%) 99-00	Säkerställd förändring
Vägtransportolycka	1,2	-1,9	*	3,2	-2,3	*
Fallolycka	7,6	-5,0		8,6	8,6	*
Annat olycksfall; drunkning, förgiftn, brand, övrigt	4,7	0,4		6,6	-4,3	
Avsiktligt tillfogad skada	0,2	14,7		1,7	3,0	

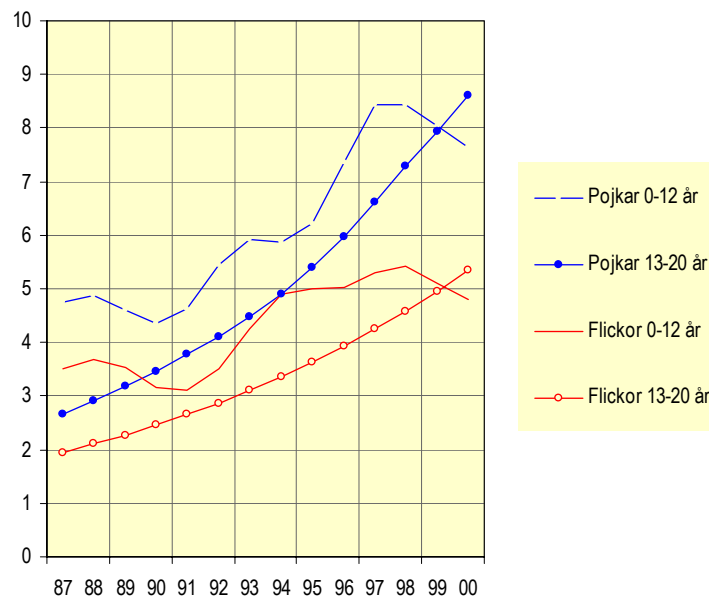
Skadetyper	Flickor					
	0-12 år			13-20 år		
	Nivå 2000	Förändring (%) 99-00	Säkerställd förändring	Nivå 2000	Förändring (%) 99-00	Säkerställd förändring
Vägtransportolycka	0,4	-39,0		2,8	9,2	
Fallolycka	4,8	-5,9		5,4	8,1	*
Annat olycksfall; drunkning, förgiftn, brand, övrigt	2,8	-0,5		2,6	2,9	*
Avsiktligt tillfogad skada	0,2	7,2		3,4	5,4	

* Säkerställd förändring mellan år 1999 och 2000 med 95% signifikans

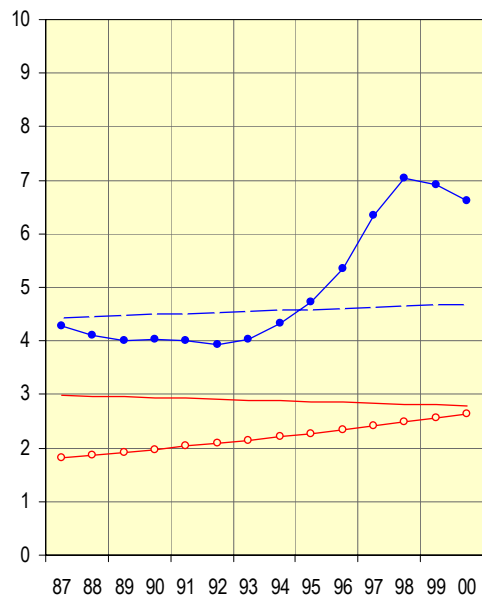
Antal skadade per 1000 barn 0-20 år till följd av vägtransportolycka 1987-2000



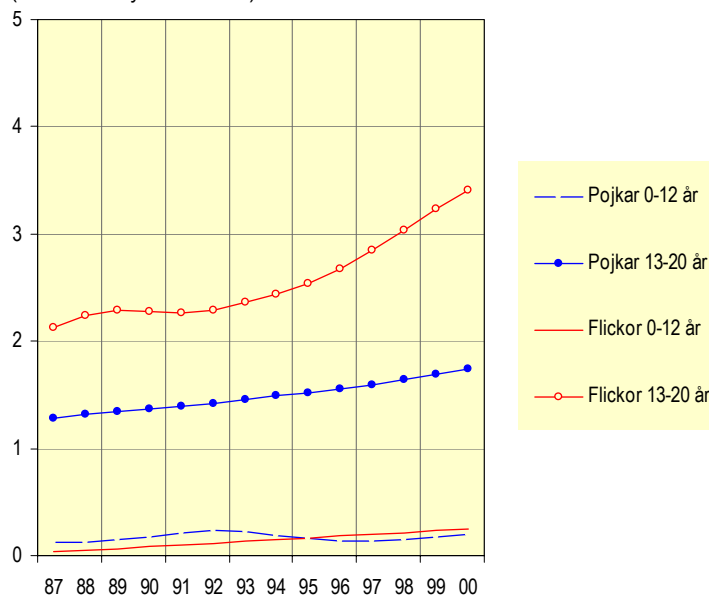
Antal skadade per 1000 barn 0-20 år till följd av fallolycka 1987-2000



Antal skadade per 1000 barn 0-20 år till följd av annat olycksfall 1987-2000



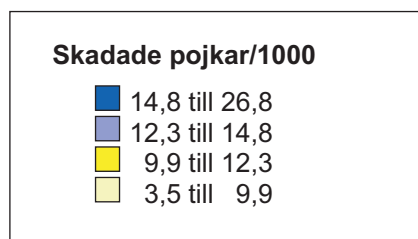
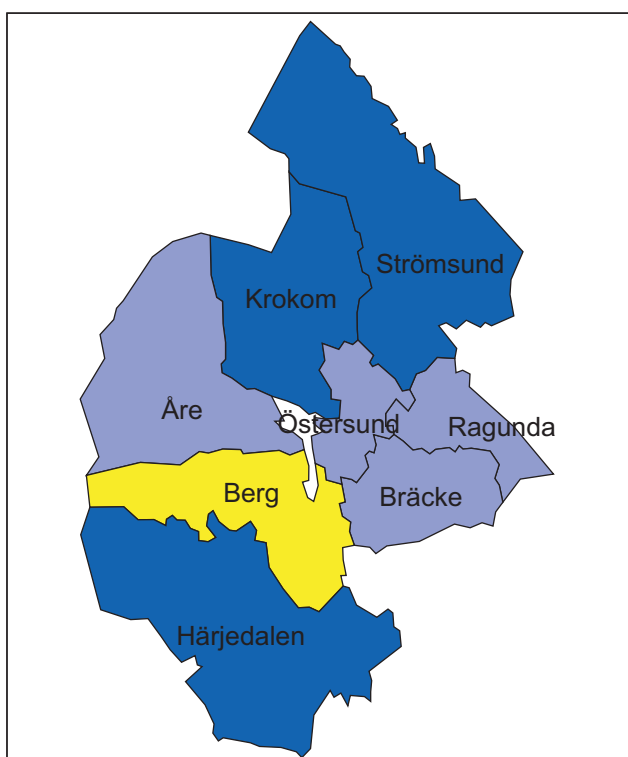
Antal skadade per 1000 barn 0-20 år till följd av avsiktligt tillfogad skada 1987-2000 (observera bytet av skala)



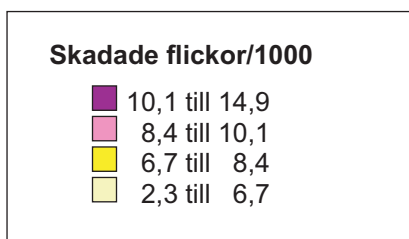
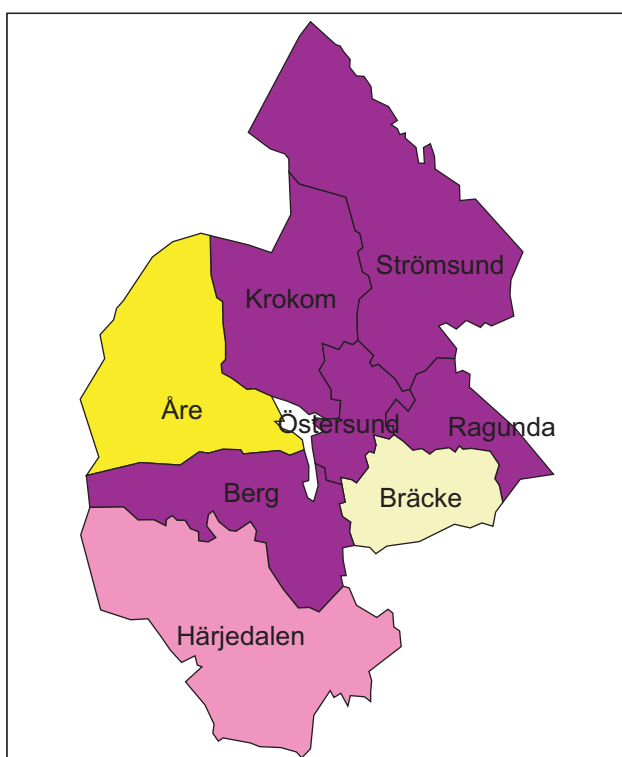
Antal skadade per 1000 barn 0-20 år (samtliga skadetyper) fördelat på kön, kommun, län och riket, aktuell nivå 2000 samt procentuell förändring 1999-2000

Kommun/ Län/ Riket	Pojkar			Flickor			Översikt 1987-2000		Antal barn 0-20 år i befolkningen, 2000
	Aktuell nivå, 2000	Aktuell föränd- ring (%), 99-00	Säker- ställd föränd- ring	Aktuell nivå, 2000	Aktuell föränd- ring (%), 99-00	Säker- ställd föränd- ring	Totalt antal skadade barn	Antal skadade per år	
Berg	11,8	-4,5		10,2	0,0		316	22,6	2 084
Bräcke	12,4	0,0		6,5	0,1		323	23,1	1 892
Härjedalen	15,8	6,8		8,5	-3,7		406	29,0	2 535
Krokom	15,8	-5,4		11,1	2,6		636	45,4	3 976
Ragunda	14,2	-13,3		10,6	0,0		312	22,3	1 487
Strömsund	23,9	37,1		10,8	8,8		560	40,0	3 321
Åre	13,2	-16,4		7,0	-9,0		402	28,7	2 566
Östersund	14,4	-14,2		10,5	-7,8		2 411	172,2	14 024
Länet totalt	15,7	-6,3		10,1	-7,3		5 366	383,3	31 885
Riket totalt	12,4	-0,8		8,5	-1,0		332 605	23 757,5	2 243 627

Skadade pojkar 0-20 år – aktuell nivå 2000



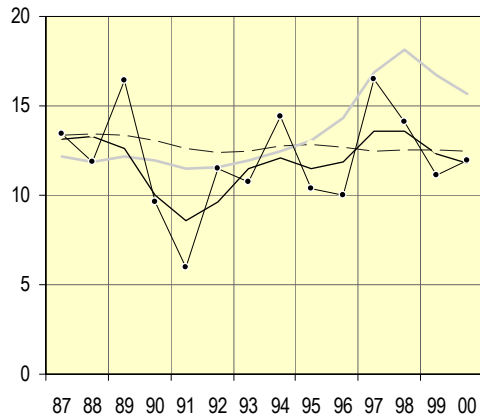
Skadade flickor 0-20 år – aktuell nivå 2000



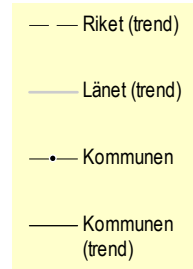
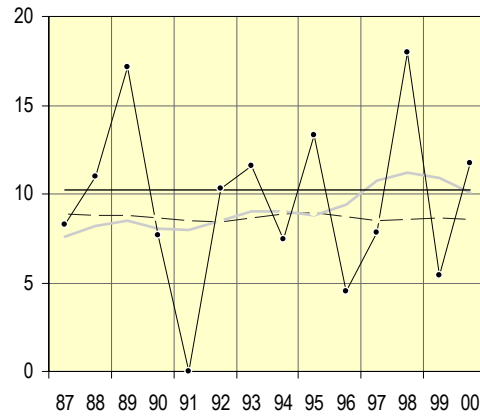
Antal skadade per 1000 barn 0-20 år (samtliga skadetyper) 1987-2000 fördelat på kön, kommun samt trend för kommun, län och riket

Bergs kommun

Pojkar

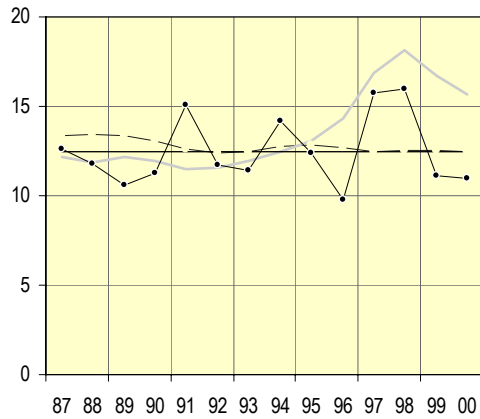


Flickor

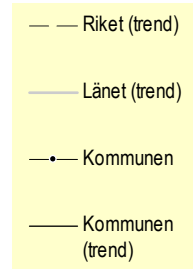
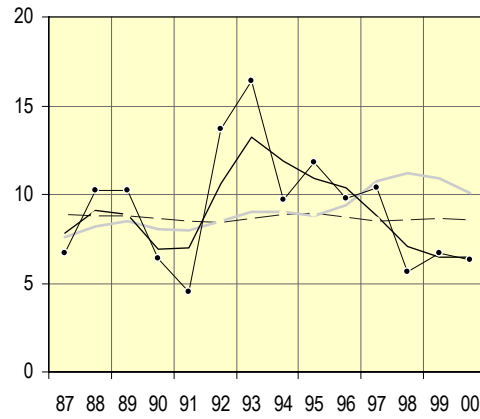


Bräcke kommun

Pojkar

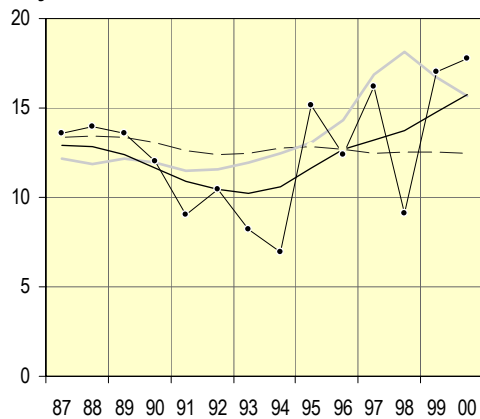


Flickor

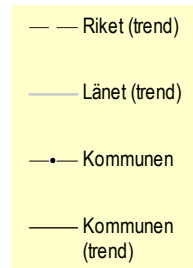
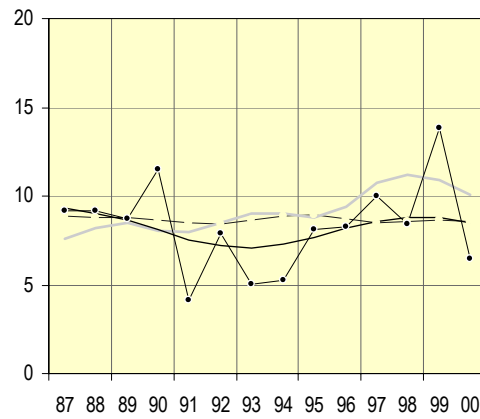


Härjedalens kommun

Pojkar

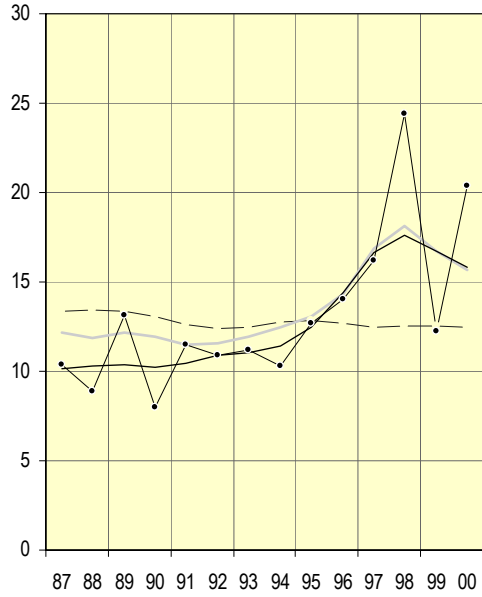


Flickor

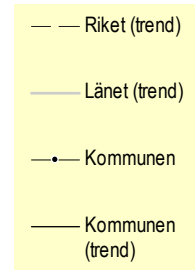
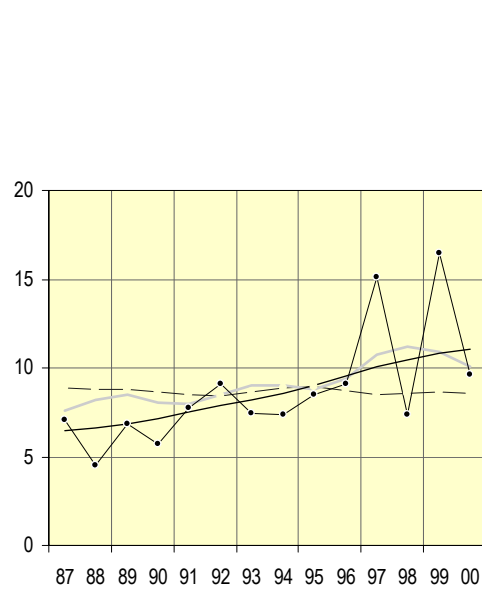


Krokoms kommun

Pojkar

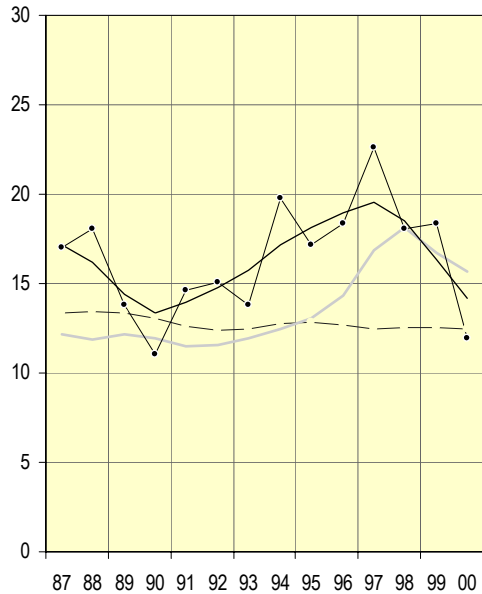


Flickor

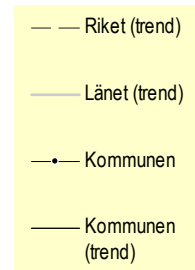
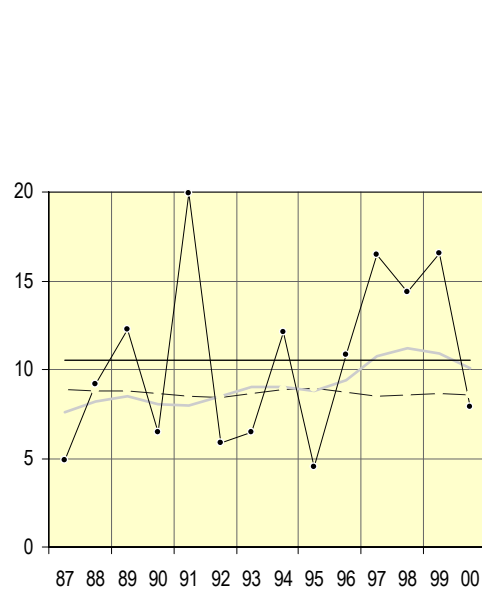


Ragunda kommun

Pojkar

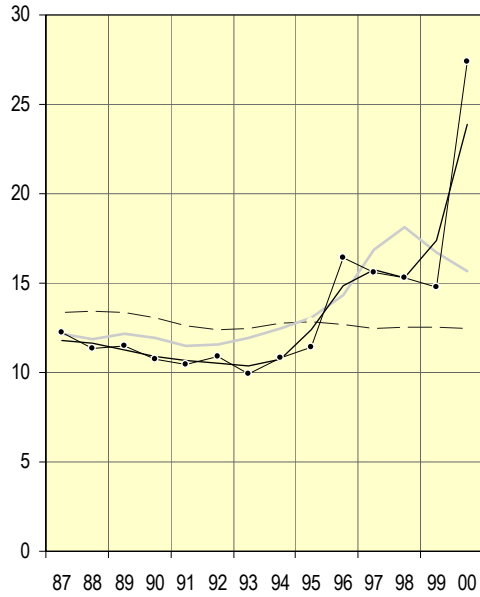


Flickor

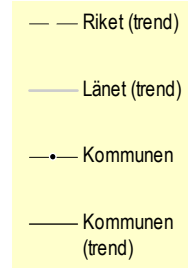
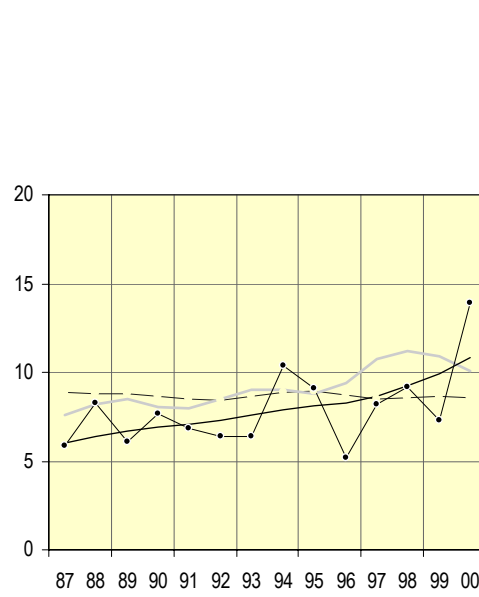


Strömsunds kommun

Pojkar

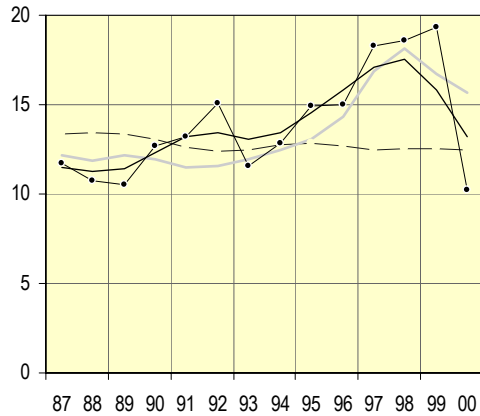


Flickor

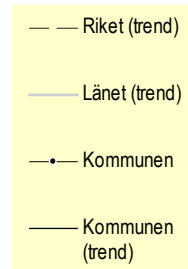
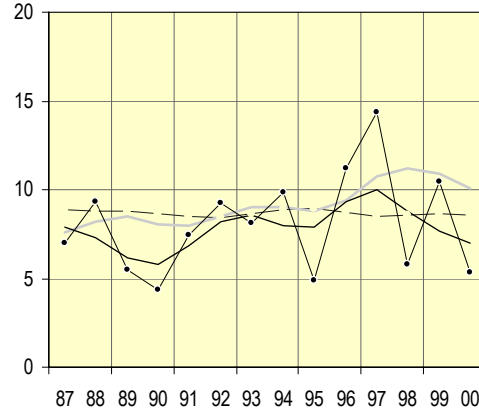


Åre kommun

Pojkar

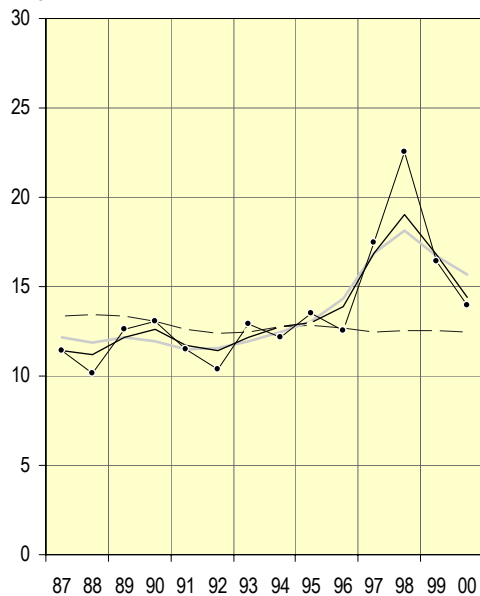


Flickor

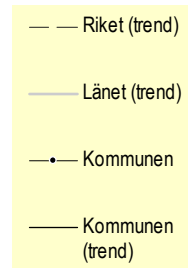
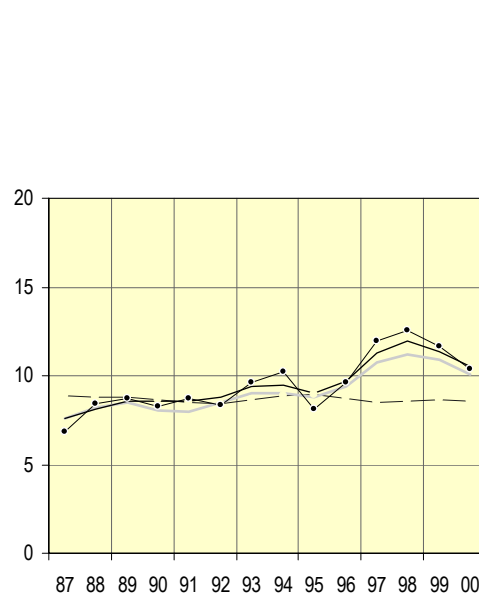


Östersunds kommun

Pojkar



Flickor



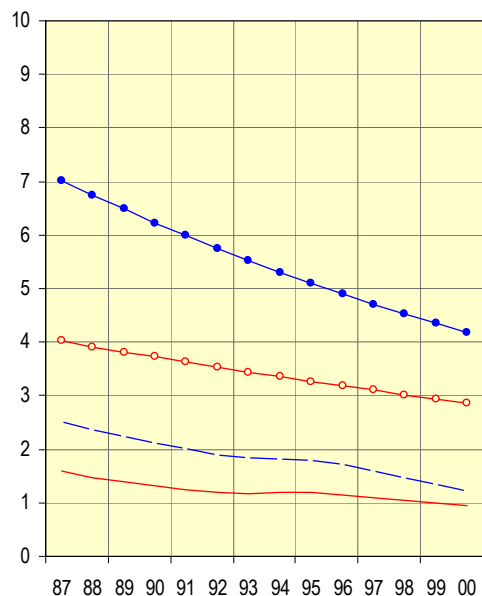
Antal skadade per 1000 barn 0-20 år i länet fördelat på skadetyper, kön och åldersgrupp, aktuell nivå 2000 samt procentuell förändring 1999-2000

Skadetyper	Pojkar					
	0-12 år			13-20 år		
	Nivå 2000	Förändring (%) 99-00	Säkerställd förändring	Nivå 2000	Förändring (%) 99-00	Säkerställd förändring
Vägtransportolycka	1,2	-9,4		4,2	-3,9	*
Fallolycka	7,9	0,4		8,2	2,7	*
Annat olycksfall; drunkning, förgiftn, brand, övrigt	4,1	0,8		4,4	-8,8	
Avsiktligt tillfogad skada	0,2	13,2		2,1	6,1	

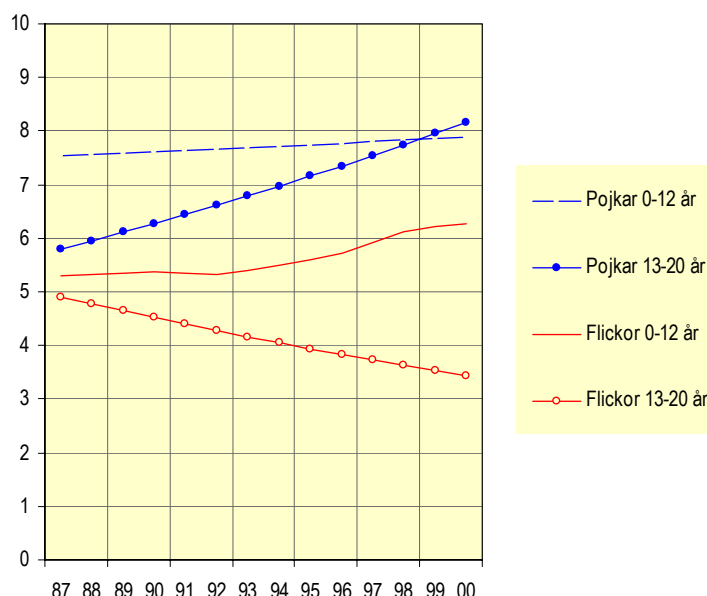
Skadetyper	Flickor					
	0-12 år			13-20 år		
	Nivå 2000	Förändring (%) 99-00	Säkerställd förändring	Nivå 2000	Förändring (%) 99-00	Säkerställd förändring
Vägtransportolycka	1,0	-5,0		2,9	-2,6	*
Fallolycka	6,3	0,8		3,4	-2,7	*
Annat olycksfall; drunkning, förgiftn, brand, övrigt	3,1	2,3		2,0	-5,8	
Avsiktligt tillfogad skada	0,1	-6,8		2,9	2,2	*

* Säkerställd förändring mellan år 1999 och 2000 med 95% signifikans

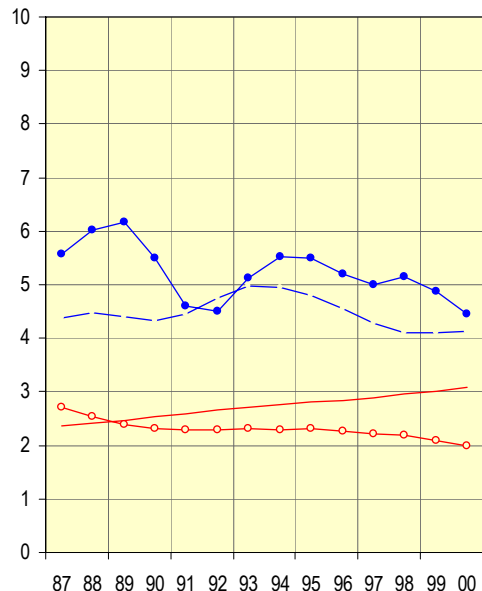
Antal skadade per 1000 barn 0-20 år till följd av vägtransportolycka 1987-2000



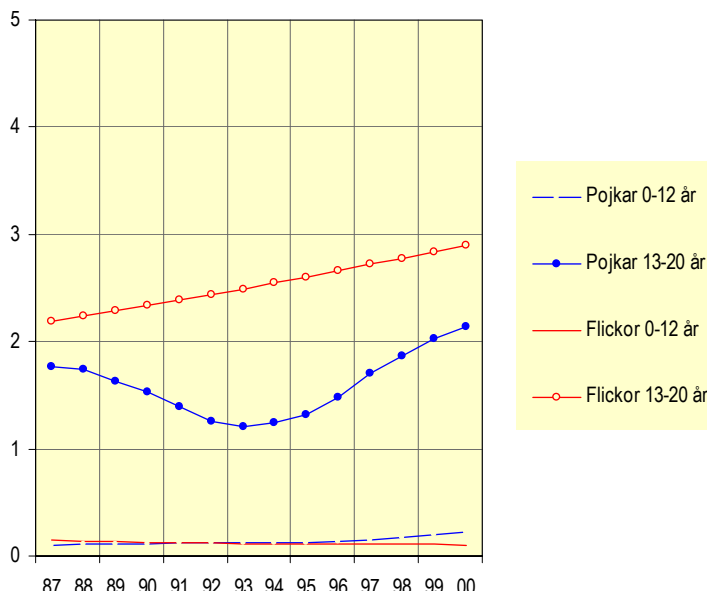
Antal skadade per 1000 barn 0-20 år till följd av fallolycka 1987-2000



Antal skadade per 1000 barn 0-20 år till följd av annat olycksfall 1987-2000



Antal skadade per 1000 barn 0-20 år till följd av avsiktligt tillfogad skada 1987-2000 (observera bytet av skala)

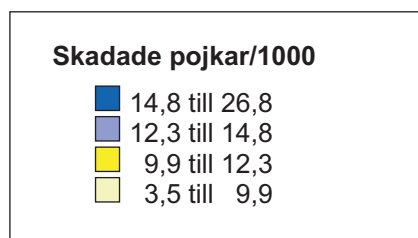
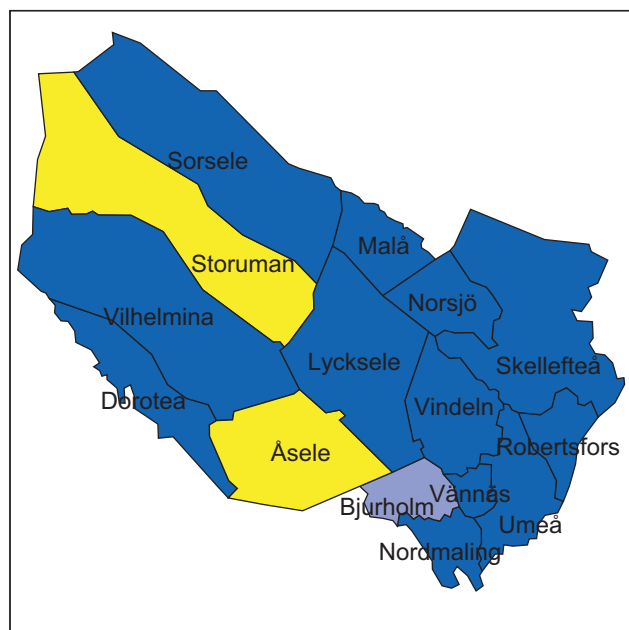


Antal skadade per 1000 barn 0-20 år (samtliga skadetyper) fördelat på kön, kommun, län och riket, aktuell nivå 2000 samt procentuell förändring 1999-2000

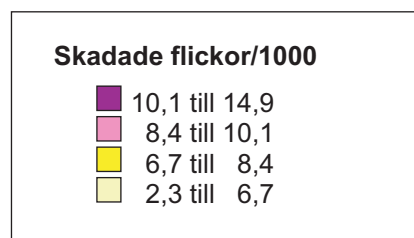
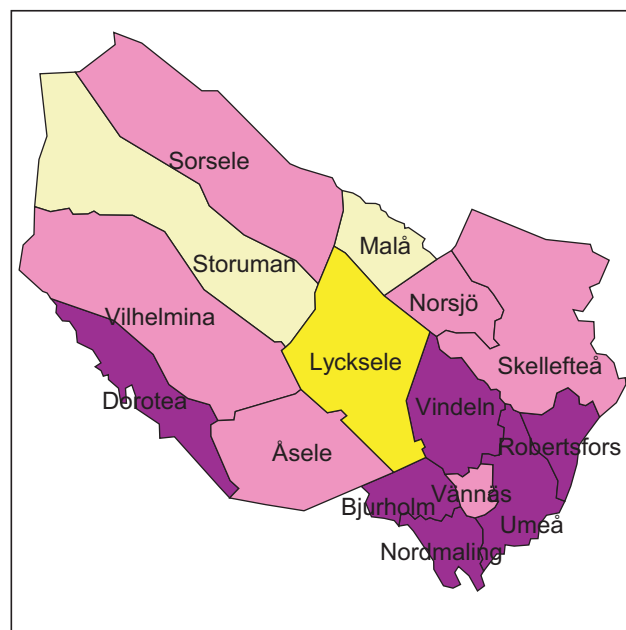
Kommun/ Län/ Riket	Pojkar			Flickor			Översikt 1987-2000		Antal barn 0-20 år i befolkningen, 2000
	Aktuell nivå, 2000	Aktuell föränd- ring (%), 99-00	Säker- ställd föränd- ring	Aktuell nivå, 2000	Aktuell föränd- ring (%), 99-00	Säker- ställd föränd- ring	Totalt antal skadade barn	Antal skadade per år	
Bjurholm	14,1	0,0		10,5	0,0		118	8,4	619
Dorotea	14,8	0,0		10,4	17,4		132	9,4	783
Lycksele	16,1	0,4		7,9	-8,4		714	51,0	3 424
Malå	15,7	0,0		4,6	-13,8		205	14,6	896
Nordmaling	17,7	0,0		11,4	-1,0		458	32,7	2 070
Norsjö	16,8	0,0		9,0	0,0		244	17,4	1 200
Robertsfors	16,8	0,0		10,5	0,0		429	30,6	2 081
Skellefteå	14,9	8,3		9,9	-7,9		3 696	264,0	18 663
Sorsele	20,3	3,7		10,0	0,0		158	11,3	767
Storuman	10,3	20,0		6,2	-7,1	*	318	22,7	1 684
Umeå	16,1	-0,7		11,8	0,7		5 061	361,5	27 465
Vilhelmina	16,4	0,0		10,0	-1,9		388	27,7	2 104
Vindeln	19,1	1,8	*	13,8	4,1		326	23,3	1 509
Vännäs	20,9	21,2		9,8	-2,3		469	33,5	2 407
Åsele	11,2	0,0		9,4	0,0		124	8,9	832
Länet totalt	15,9	0,5		10,4	-0,8		12 840	917,1	66 504
Riket totalt	12,4	-0,8		8,5	-1,0		332 605	23 757,5	2 243 627

* Säkerställd förändring mellan år 1999 och 2000 med 95% signifikans

Skadade pojkar 0-20 år – aktuell nivå 2000



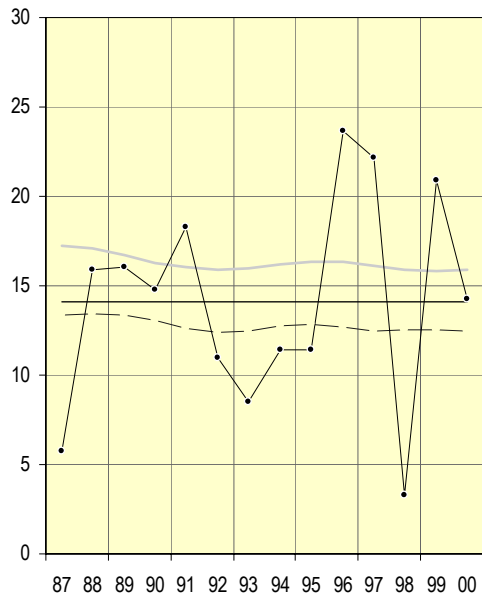
Skadade flickor 0-20 år – aktuell nivå 2000



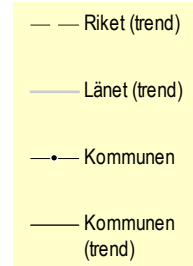
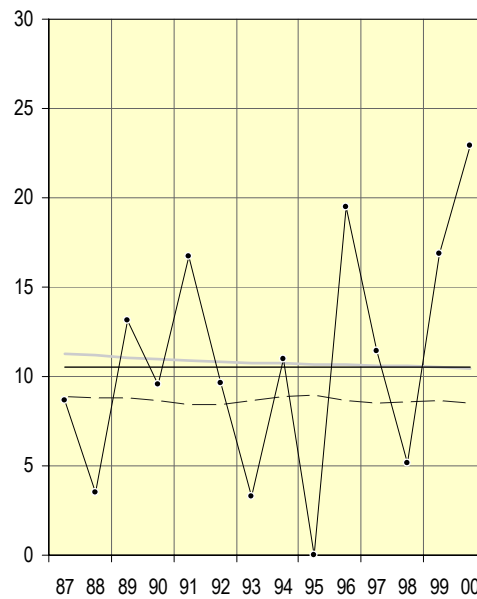
Antal skadade per 1000 barn 0-20 år (samtliga skadetyper) 1987-2000 fördelat på kön, kommun samt trend för kommun, län och riket

Bjurholms kommun

Pojkar

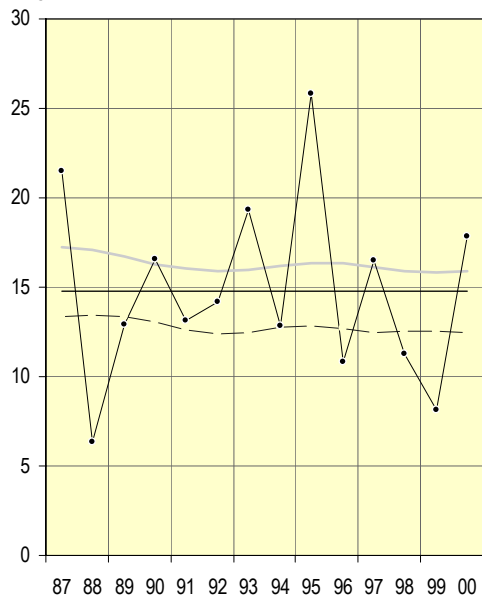


Flickor

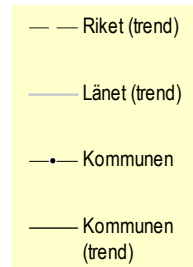
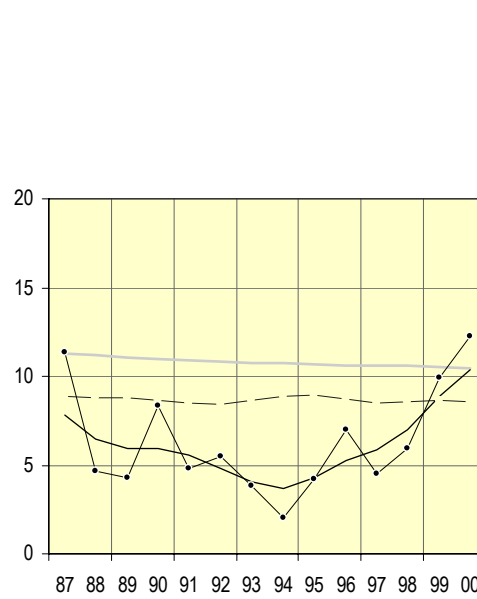


Dorotea kommun

Pojkar

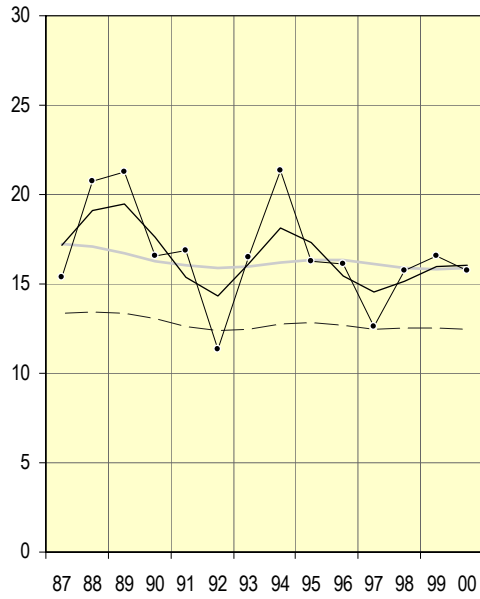


Flickor

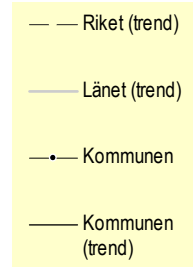
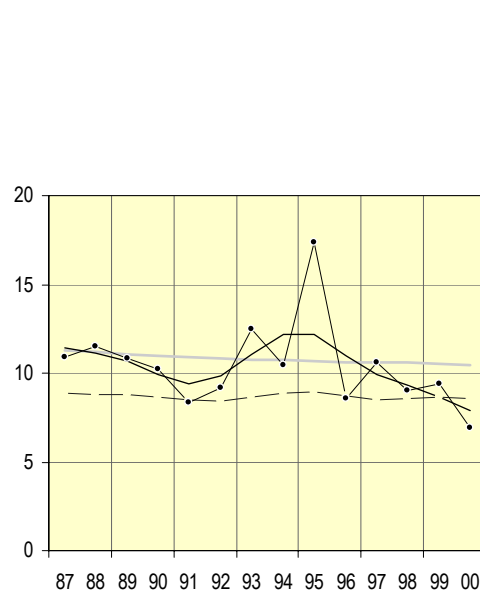


Lycksele kommun

Pojkar

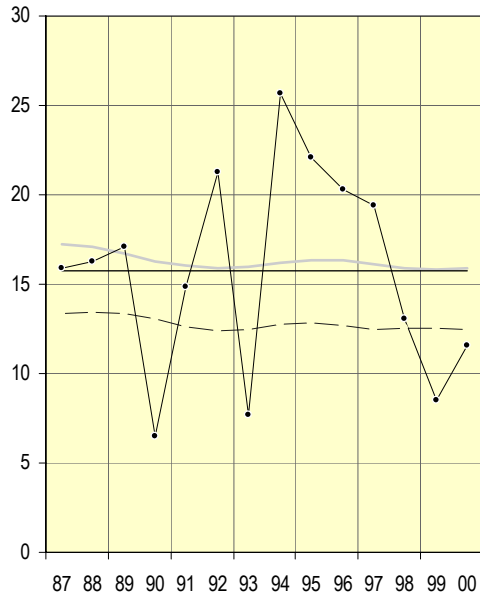


Flickor

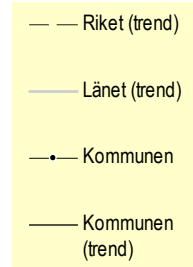
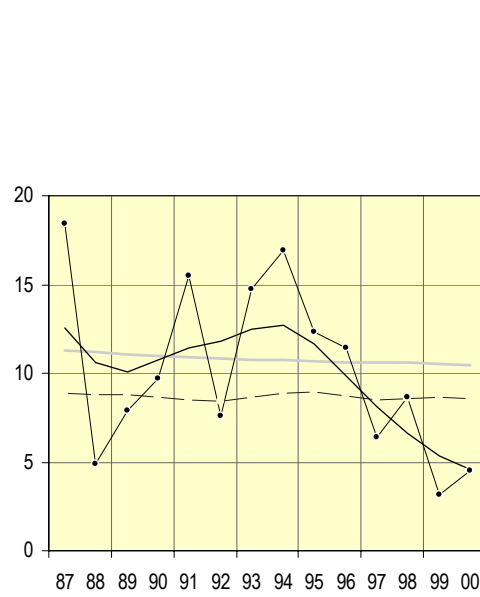


Malå kommun

Pojkar

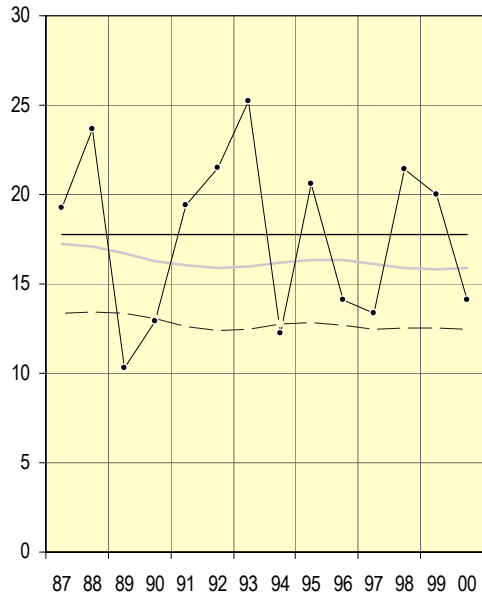


Flickor

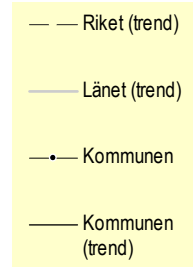
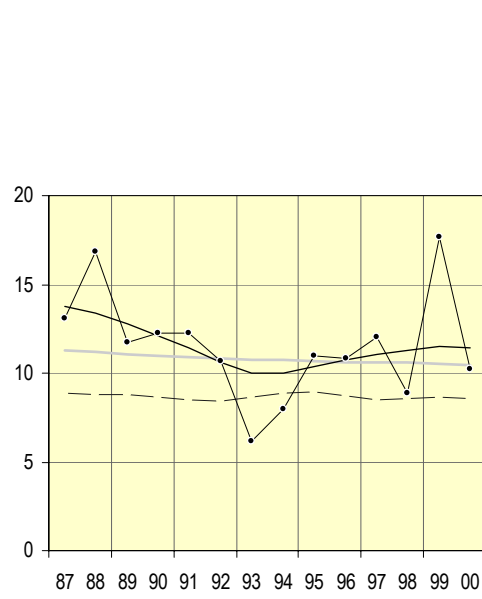


Nordmalings kommun

Pojkar

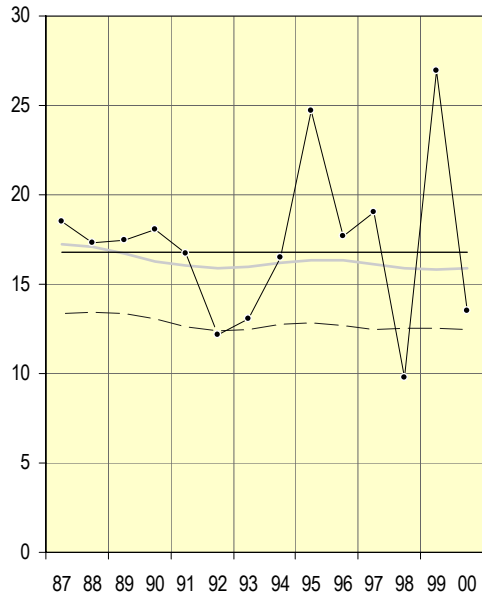


Flickor

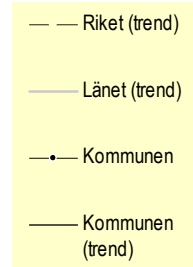
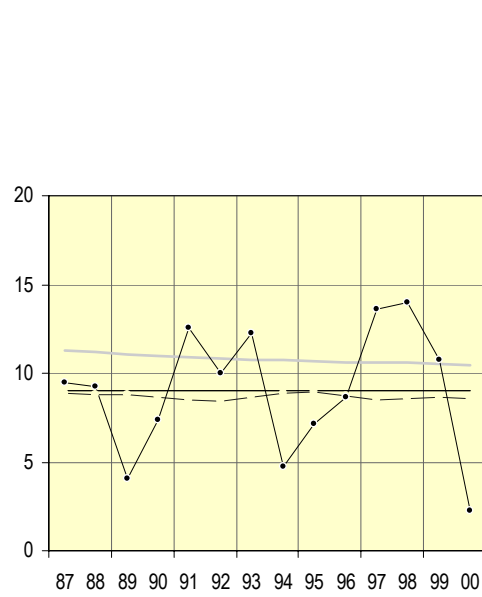


Norsjö kommun

Pojkar

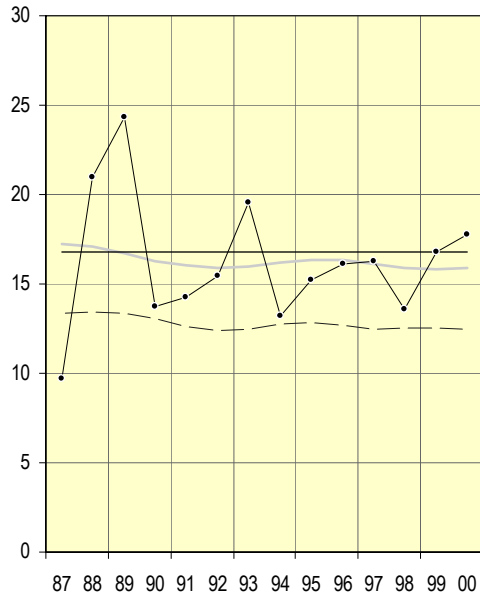


Flickor

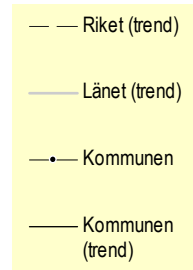
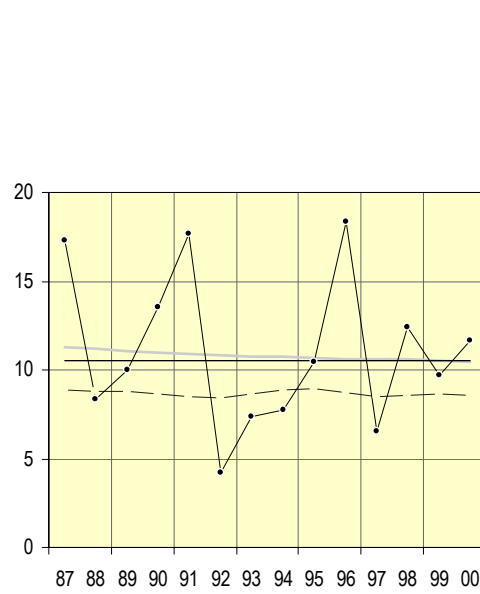


Robertsfors kommun

Pojkar

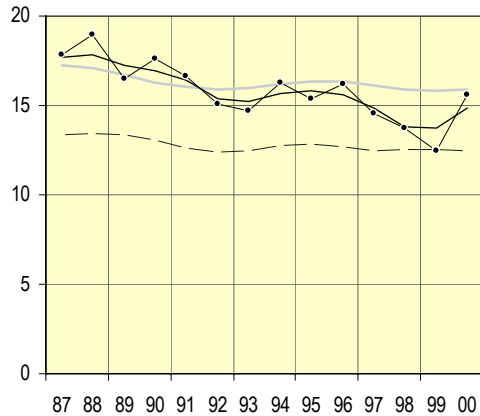


Flickor

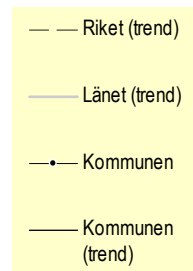
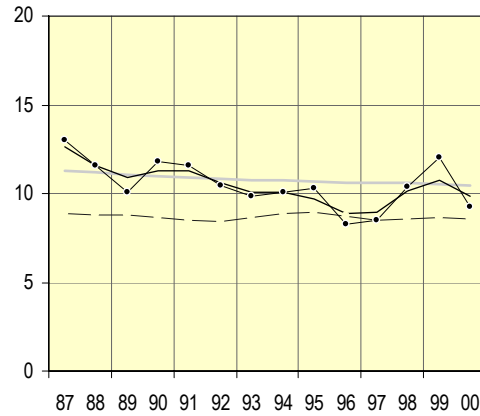


Skellefteå kommun

Pojkar

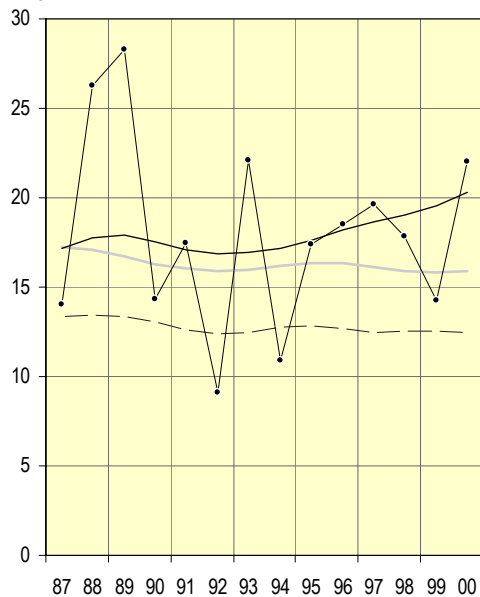


Flickor

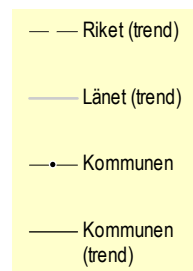
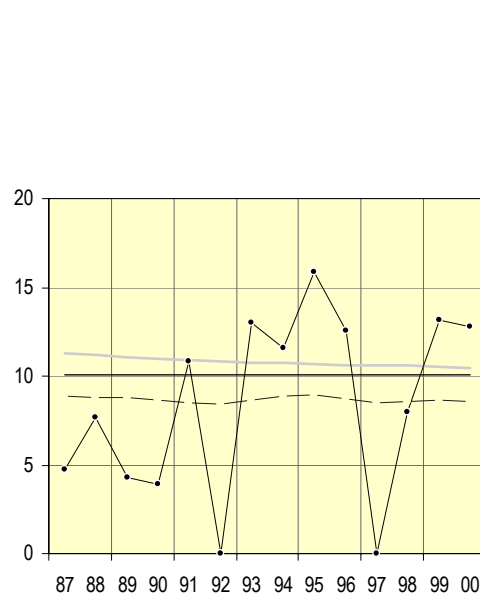


Sorsele kommun

Pojkar

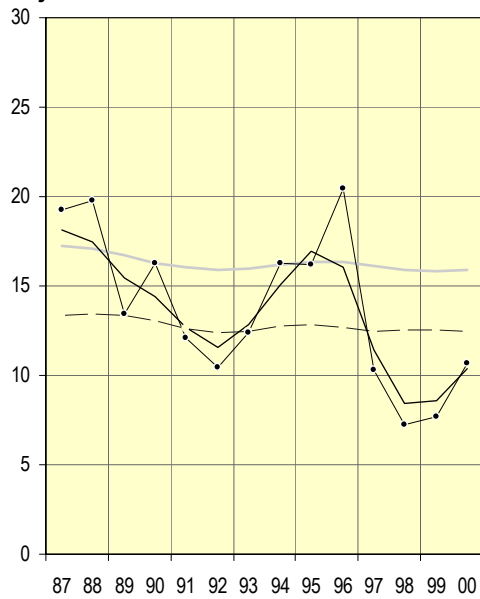


Flickor

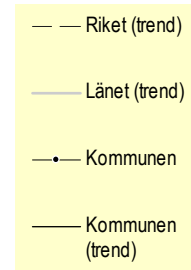
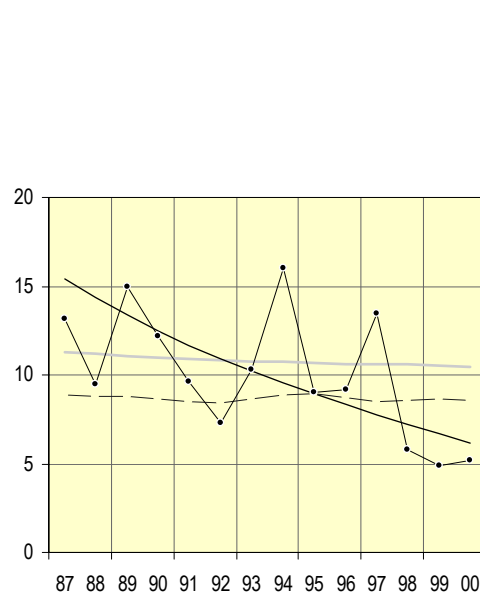


Storumans kommun

Pojkar

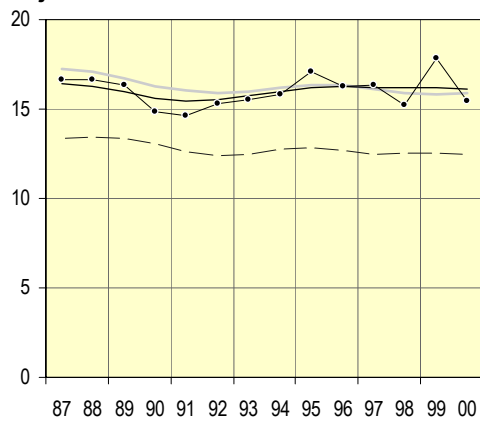


Flickor

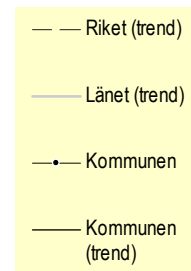
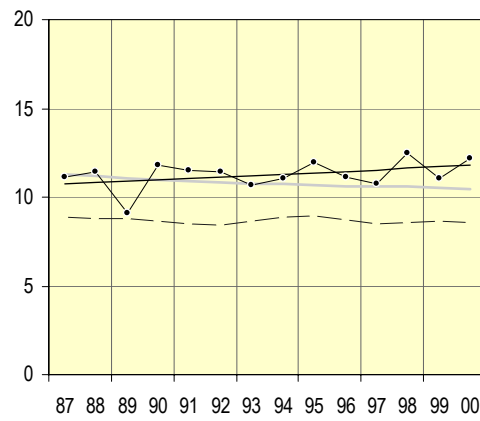


Umeå kommun

Pojkar

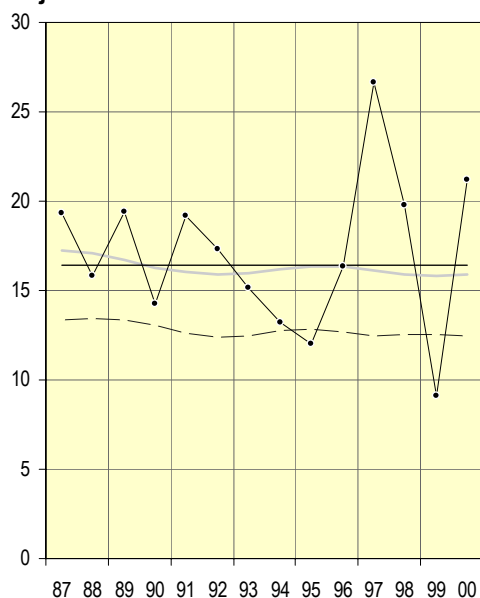


Flickor

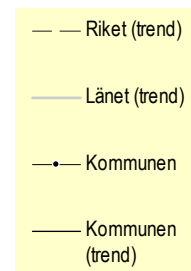
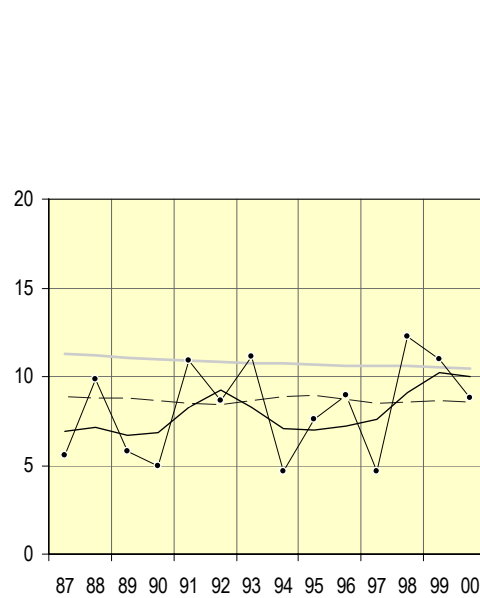


Vilhelmina kommun

Pojkar

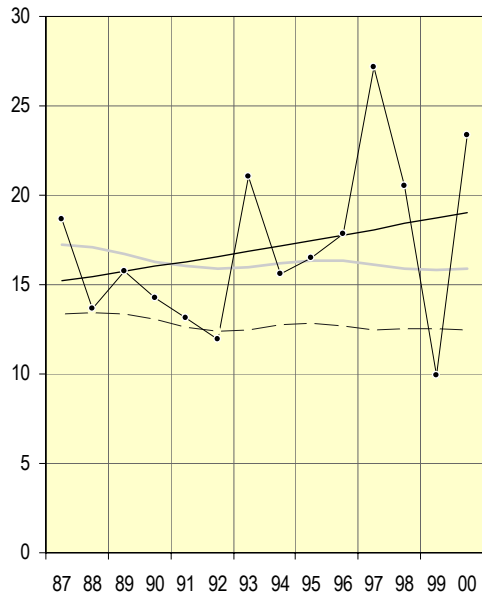


Flickor

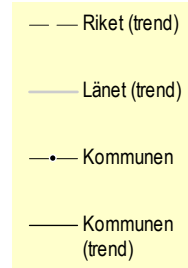
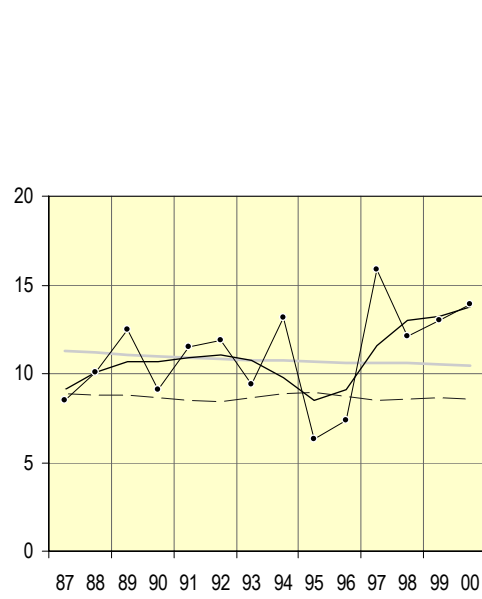


Vindelns kommun

Pojkar

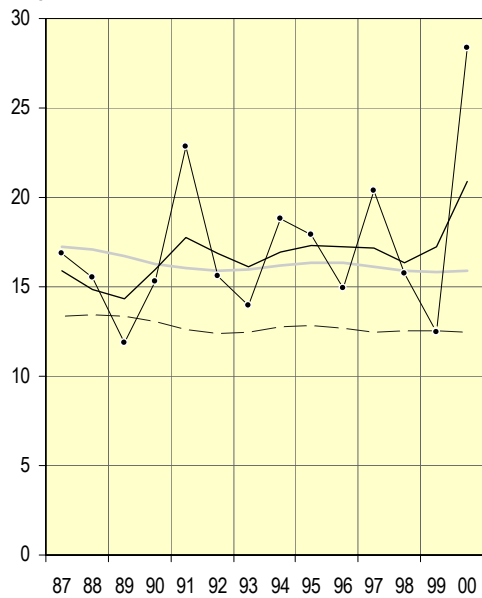


Flickor

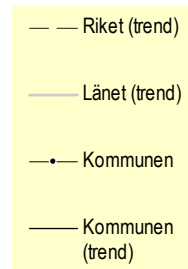
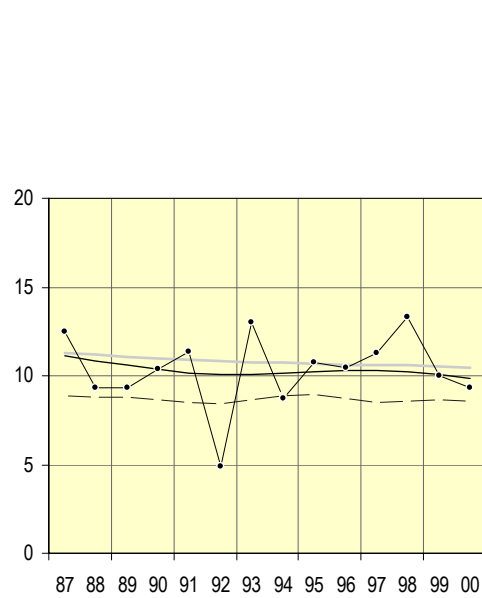


Vännäs kommun

Pojkar

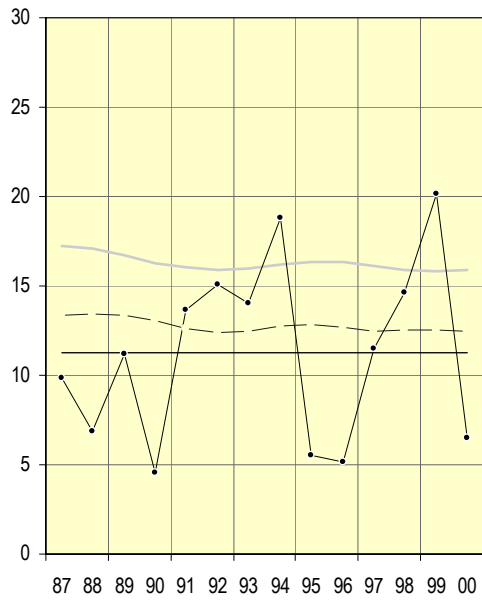


Flickor

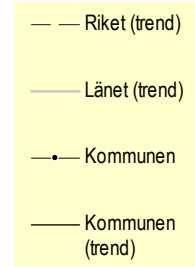
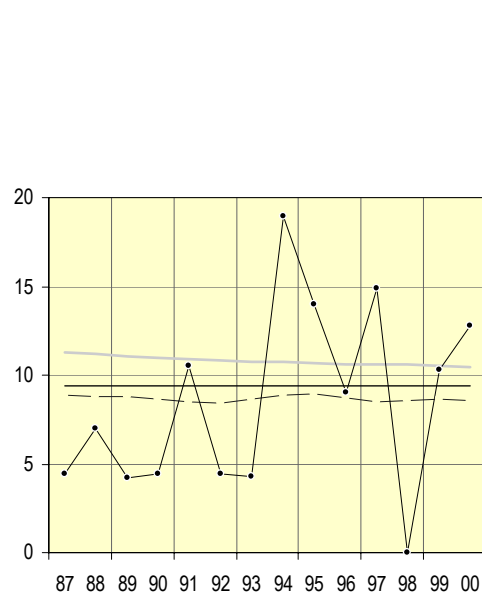


Åsele kommun

Pojkar



Flickor



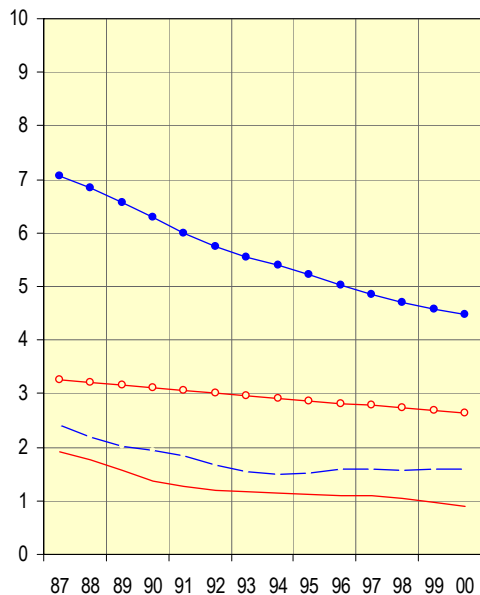
Antal skadade per 1000 barn 0-20 år i länet fördelat på skadetyper, kön och åldersgrupp, aktuell nivå 2000 samt procentuell förändring 1999-2000

Skadetyper	Pojkar					
	0-12 år			13-20 år		
	Nivå 2000	Förändring (%) 99-00	Säkerställd förändring	Nivå 2000	Förändring (%) 99-00	Säkerställd förändring
Vägtransportolycka	1,6	-0,1		4,5	-2,2	
Fallolycka	5,3	-1,0		5,5	0,7	
Annat olycksfall; drunkning, förgiftn, brand, övrigt	2,2	-5,8	*	4,5	-3,0	*
Avsiktligt tillfogad skada	0,1	-5,1		1,7	0,0	

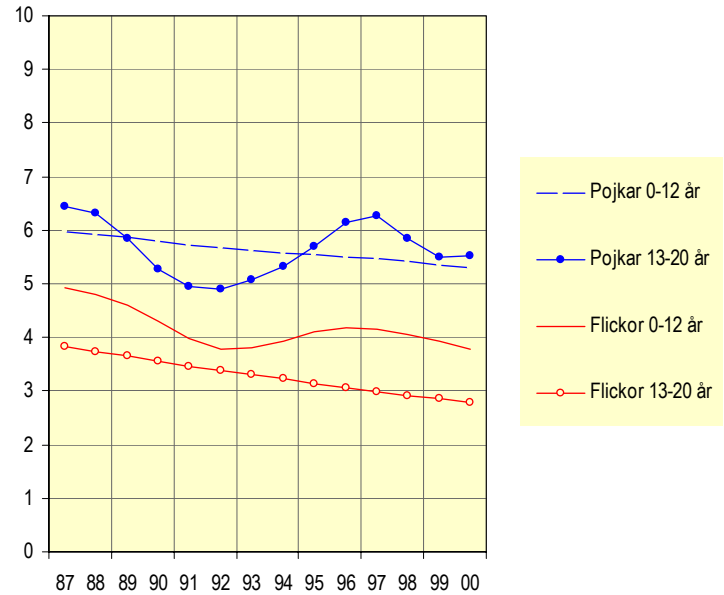
Skadetyper	Flickor					
	0-12 år			13-20 år		
	Nivå 2000	Förändring (%) 99-00	Säkerställd förändring	Nivå 2000	Förändring (%) 99-00	Säkerställd förändring
Vägtransportolycka	0,9	-8,2		2,6	-1,6	*
Fallolycka	3,8	-4,1		2,8	-2,4	*
Annat olycksfall; drunkning, förgiftn, brand, övrigt	1,5	-4,7		1,4	-17,4	
Avsiktligt tillfogad skada	0,0	-1,0		2,9	2,5	*

* Säkerställd förändring mellan år 1999 och 2000 med 95% signifikans

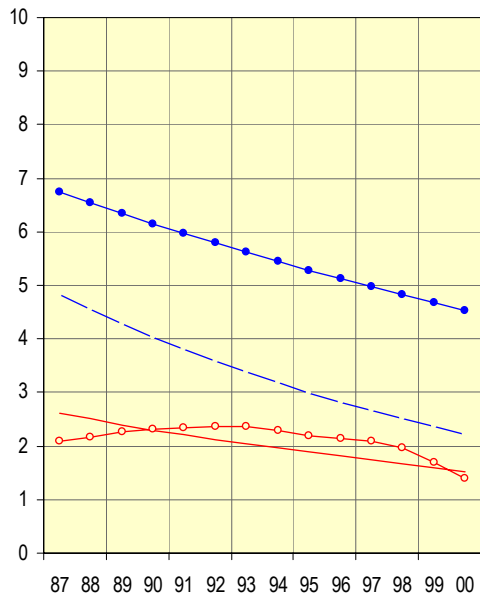
Antal skadade per 1000 barn 0-20 år till följd av vägtransportolycka 1987-2000



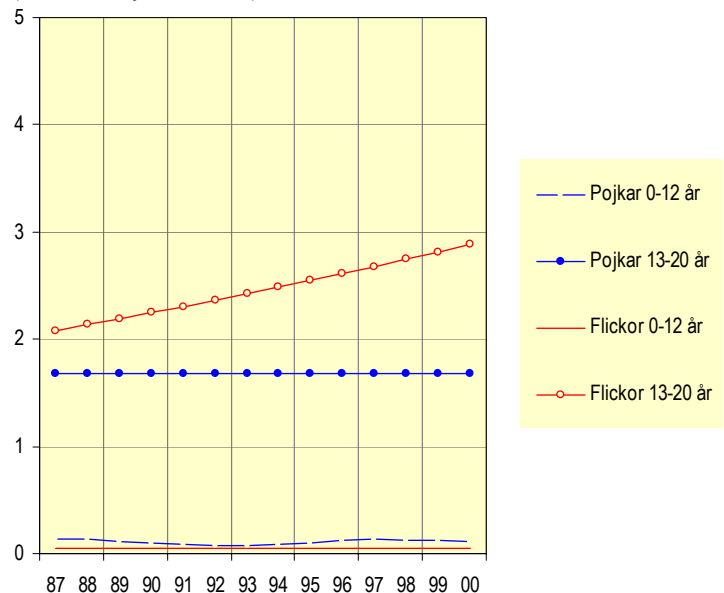
Antal skadade per 1000 barn 0-20 år till följd av fallolycka 1987-2000



Antal skadade per 1000 barn 0-20 år till följd av annat olycksfall 1987-2000



Antal skadade per 1000 barn 0-20 år till följd av avsiktligt tillfogad skada 1987-2000 (observera bytet av skala)

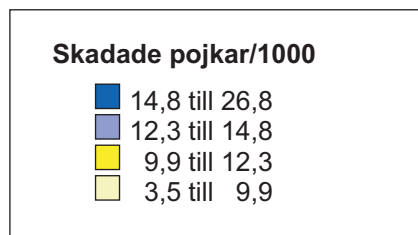
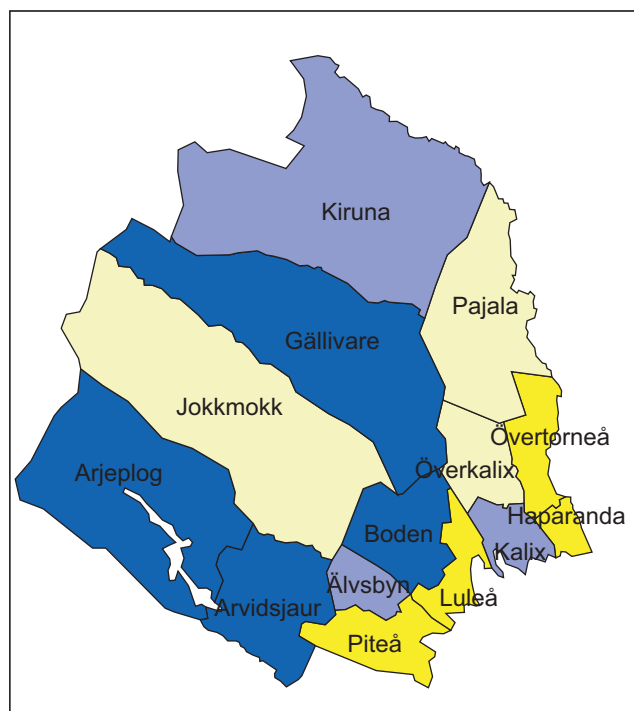


Antal skadade per 1000 barn 0-20 år (samtliga skadetyper) fördelat på kön, kommun, län och riket, aktuell nivå 2000 samt procentuell förändring 1999-2000

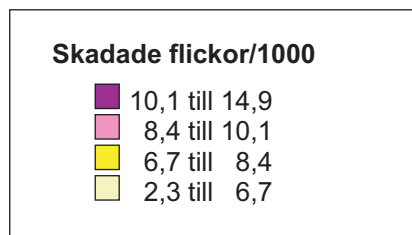
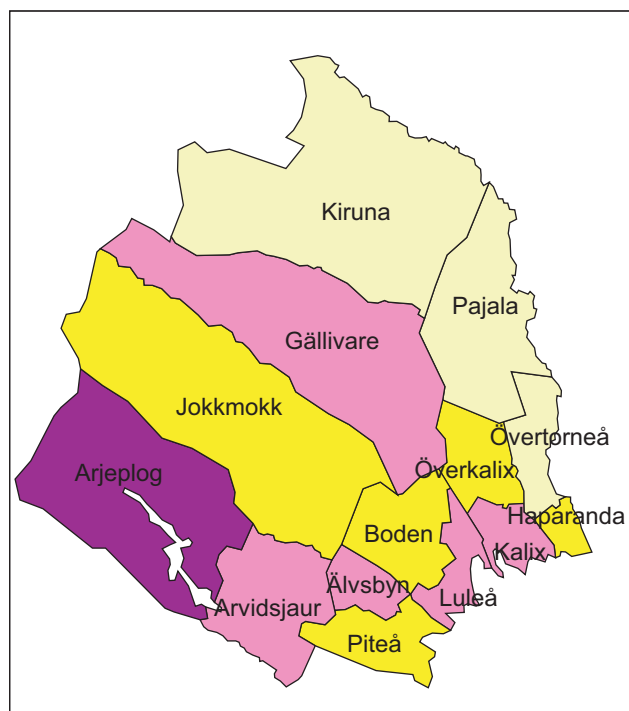
Kommun/ Län/ Riket	Pojkar			Flickor			Översikt 1987-2000		Antal barn 0-20 år i befolkningen, 2000
	Aktuell nivå, 2000	Aktuell föränd- ring (%), 99-00	Säker- ställd föränd- ring	Aktuell nivå, 2000	Aktuell föränd- ring (%), 99-00	Säker- ställd föränd- ring	Totalt antal skadade barn	Antal skadade per år	
Arjeplog	16,8	0,0		10,6	3,6		147	10,5	786
Arvidsjaur	19,5	3,6	*	10,0	2,1		312	22,3	1 651
Boden	15,5	0,0		7,3	-4,8	*	1 421	101,5	7 321
Gällivare	15,8	-0,5		9,0	0,0		987	70,5	4 874
Haparanda	11,4	5,1		7,3	0,0		387	27,6	2 629
Jokkmokk	9,3	-7,3	*	6,8	-4,1		296	21,1	1 482
Kalix	13,5	-2,0	*	8,6	-3,7		825	58,9	4 431
Kiruna	12,7	6,7		6,1	-5,0	*	1 077	76,9	6 341
Luleå	11,4	0,9		8,4	0,0		2 658	189,9	17 762
Pajala	6,6	-3,4		2,3	-11,8	*	215	15,4	1 726
Piteå	10,7	-5,7		7,2	-17,1		1 664	118,9	10 492
Älvsbyn	13,4	-2,1	*	9,6	0,0		434	31,0	2 257
Övertorneå	5,5	-9,8	*	7,7	0,8		135	9,6	926
Övertorneå	11,2	0,0		2,9	-17,1		200	14,3	1 399
Länet totalt	12,5	0,3		7,8	-6,5		10 758	768,4	64 077
Riket totalt	12,4	-0,8		8,5	-1,0		332 605	23 757,5	2 243 627

* Säkerställd förändring mellan år 1999 och 2000 med 95% signifikans

Skadade pojkar 0-20 år – aktuell nivå 2000



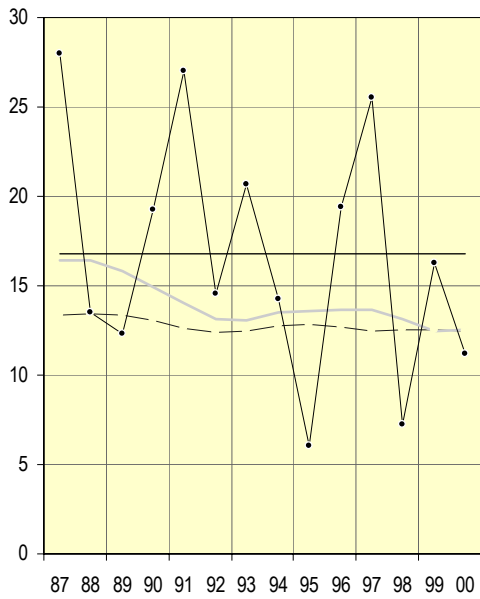
Skadade flickor 0-20 år – aktuell nivå 2000



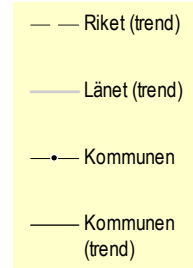
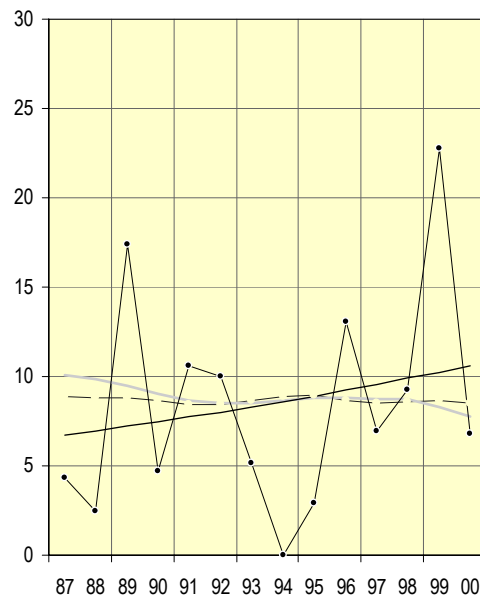
Antal skadade per 1000 barn 0-20 år (samtliga skadetyper) 1987-2000 fördelat på kön, kommun samt trend för kommun, län och riket

Arjeplogs kommun

Pojkar

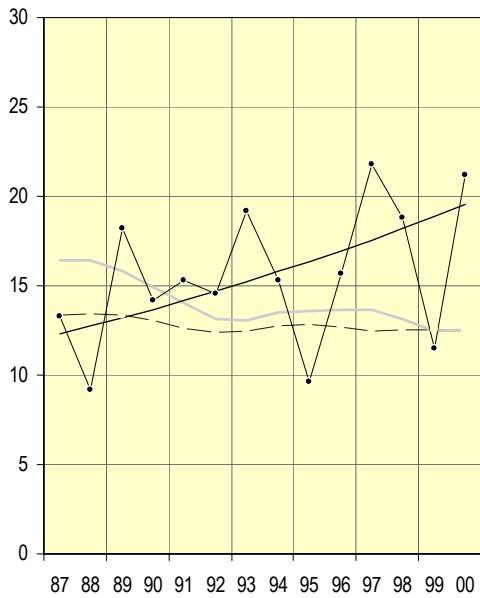


Flickor

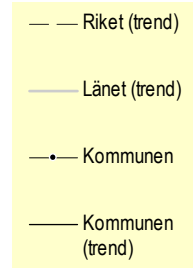
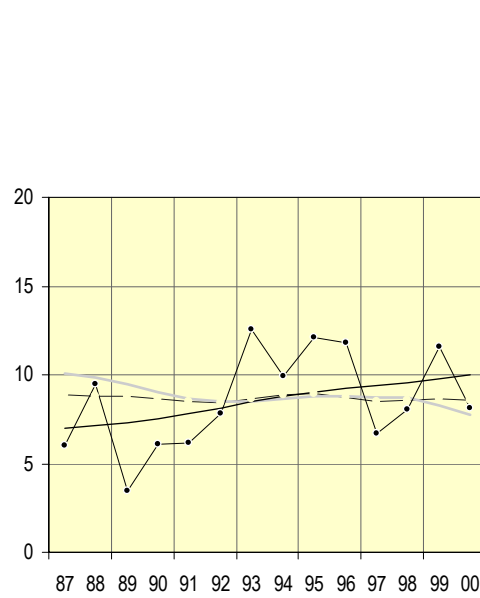


Arvidsjaurs kommun

Pojkar

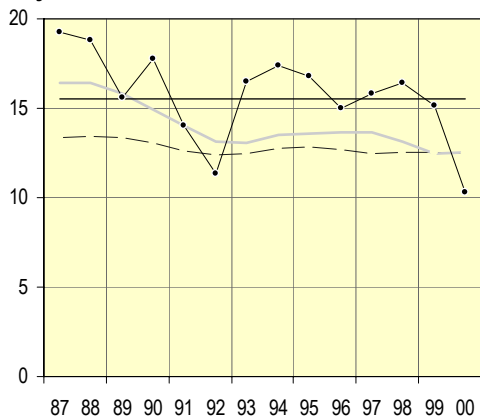


Flickor

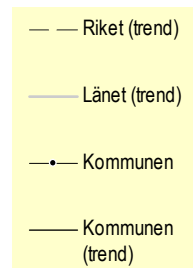
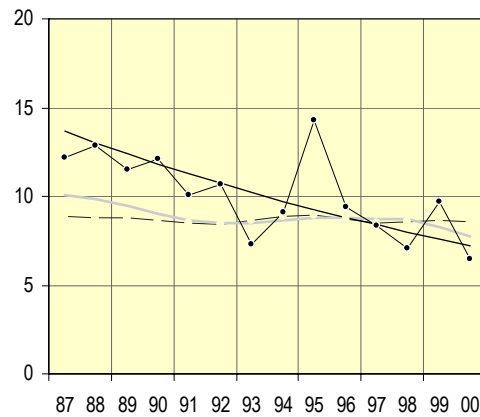


Bodens kommun

Pojkar

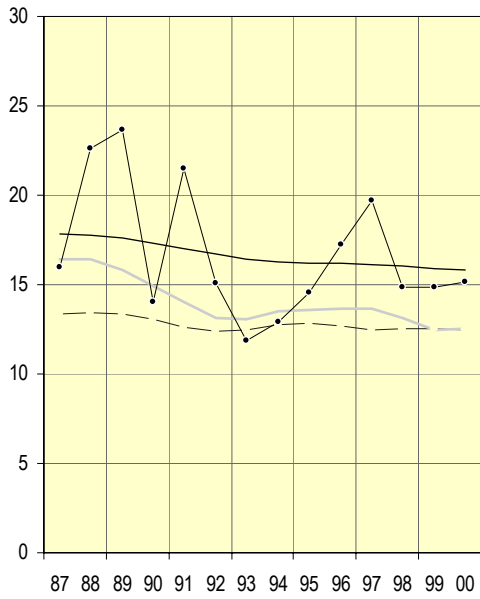


Flickor

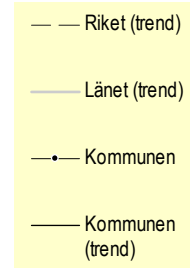
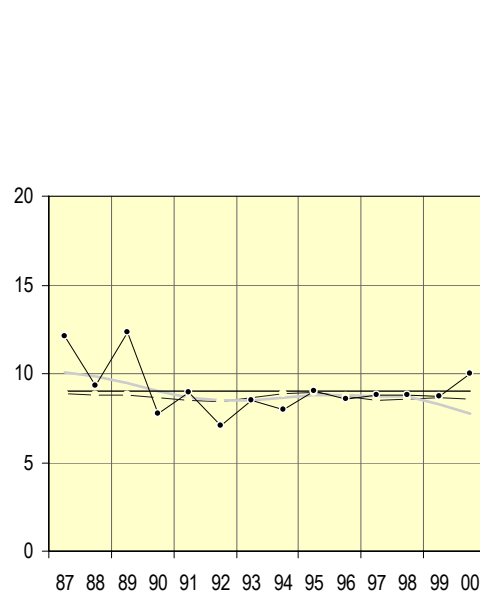


Gällivare kommun

Pojkar

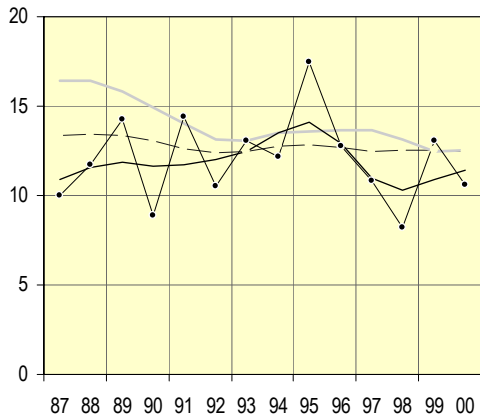


Flickor

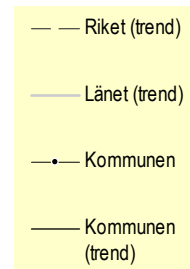
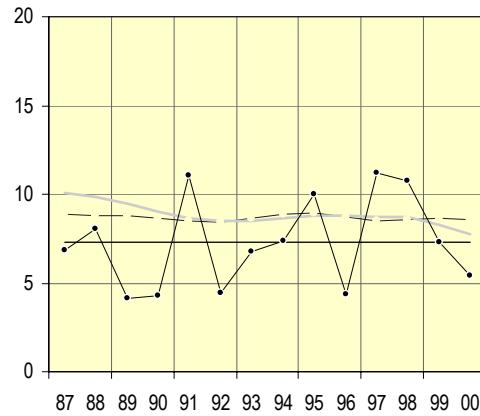


Haparanda kommun

Pojkar

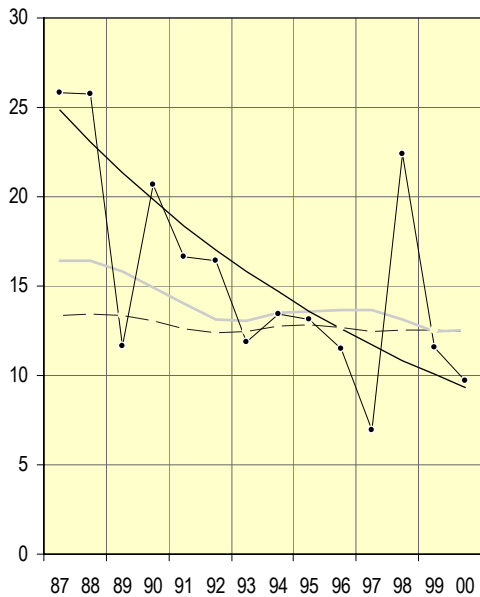


Flickor

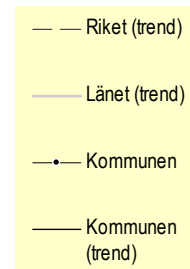
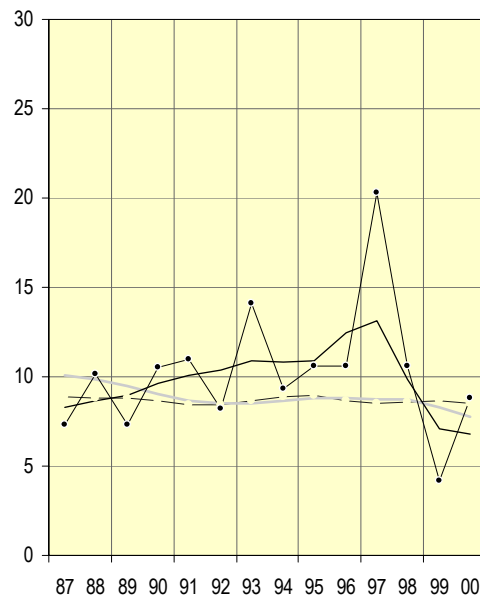


Jokkmokks kommun

Pojkar

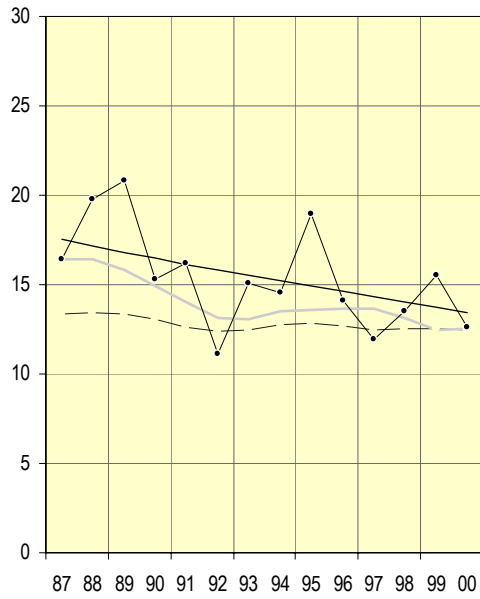


Flickor

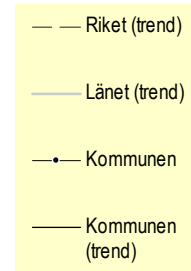
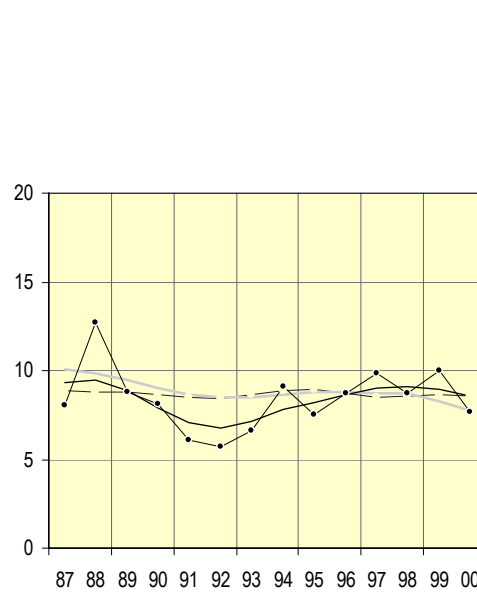


Kalix kommun

Pojkar

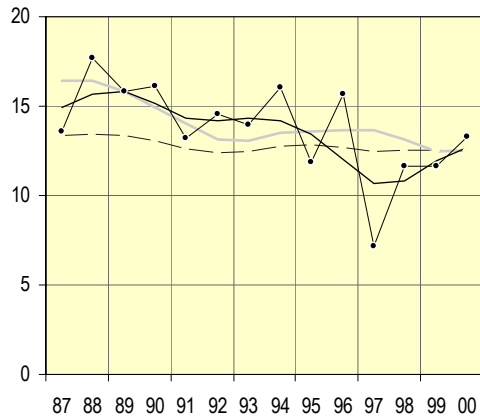


Flickor

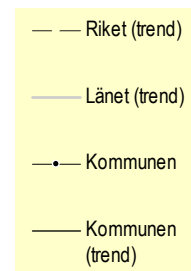
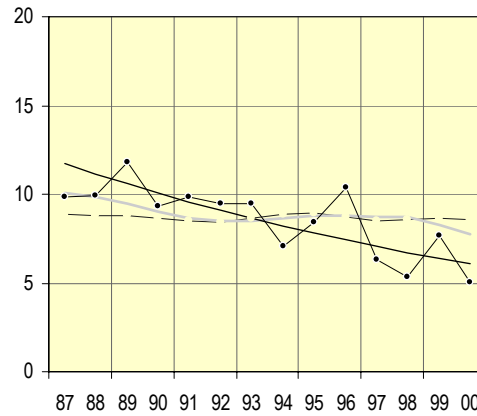


Kiruna kommun

Pojkar

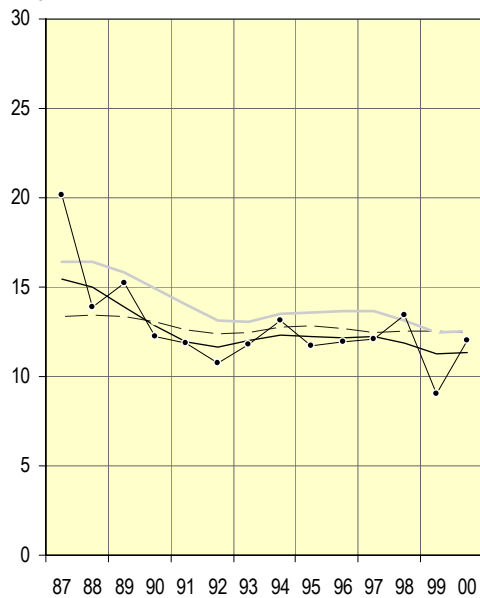


Flickor

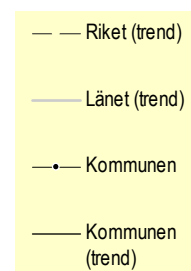
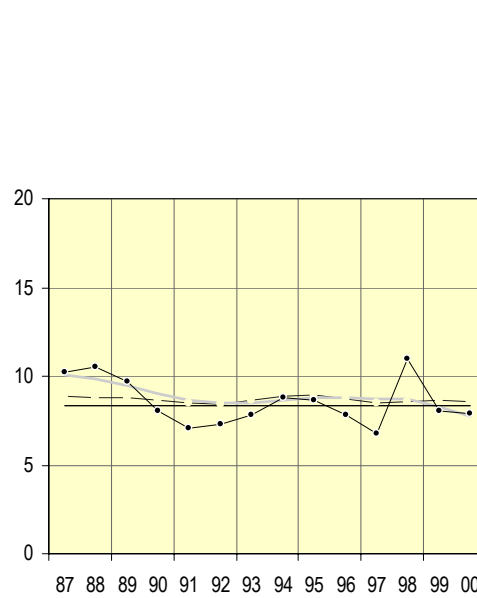


Luleå kommun

Pojkar

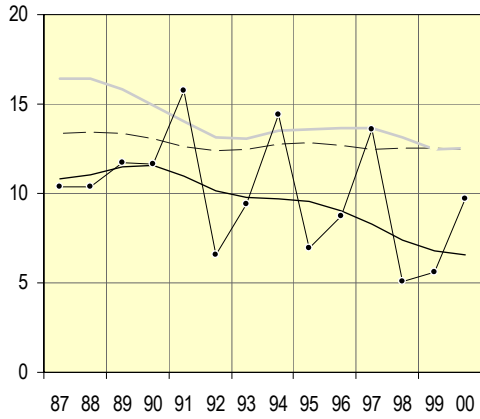


Flickor

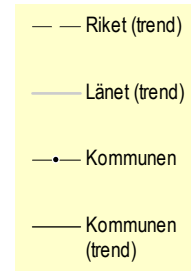
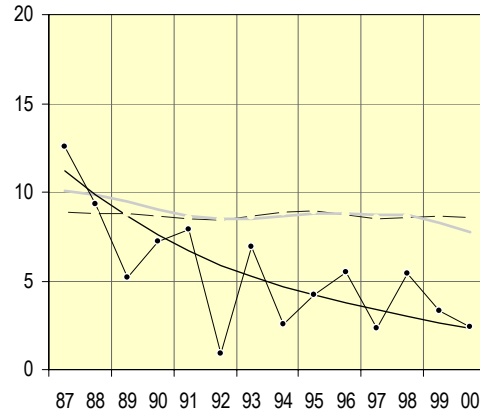


Pajala kommun

Pojkar

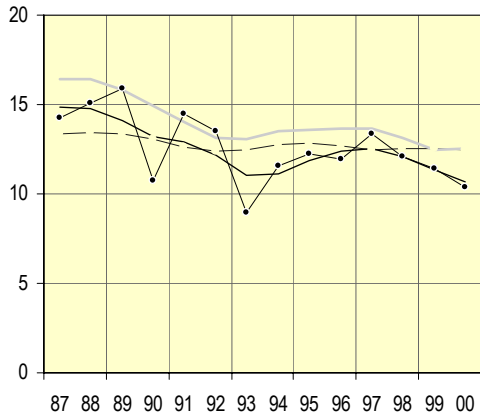


Flickor

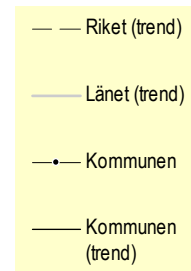
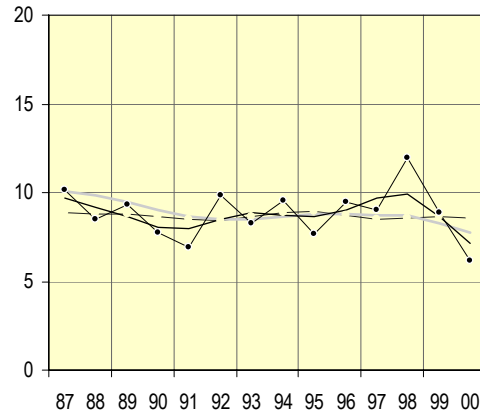


Piteå kommun

Pojkar

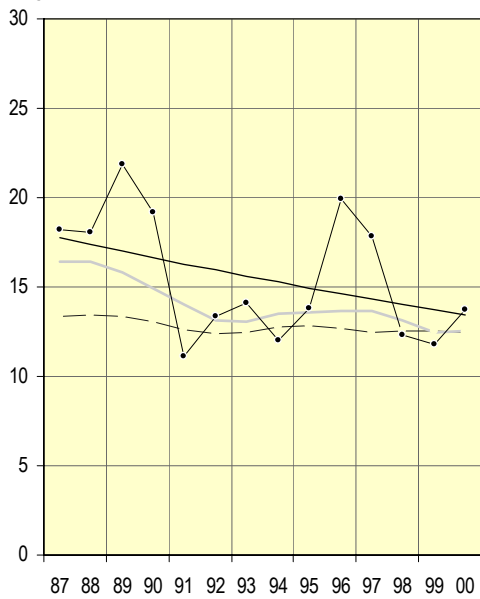


Flickor

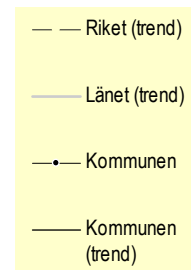
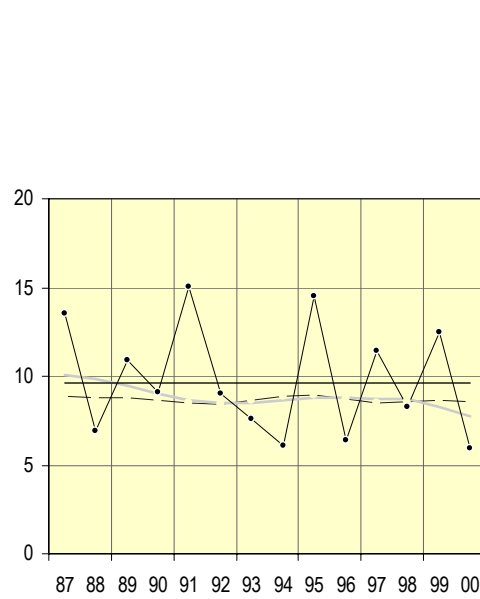


Älvsbyns kommun

Pojkar

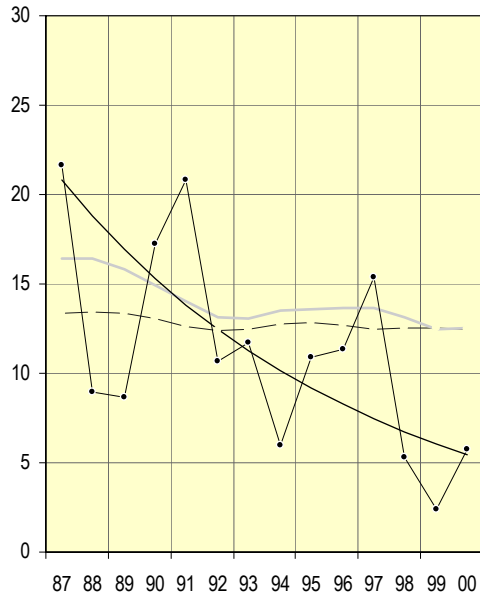


Flickor

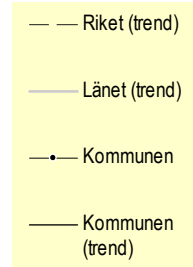
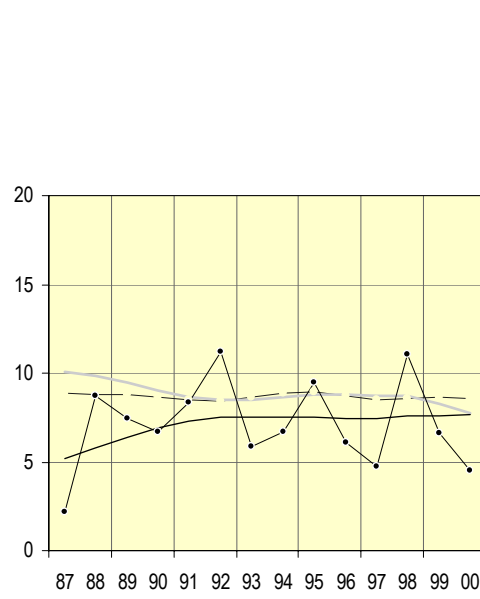


Överkalix kommun

Pojkar

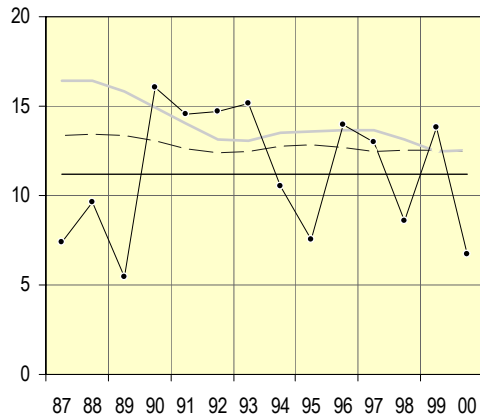


Flickor



Övertorneå kommun

Pojkar



Flickor

