

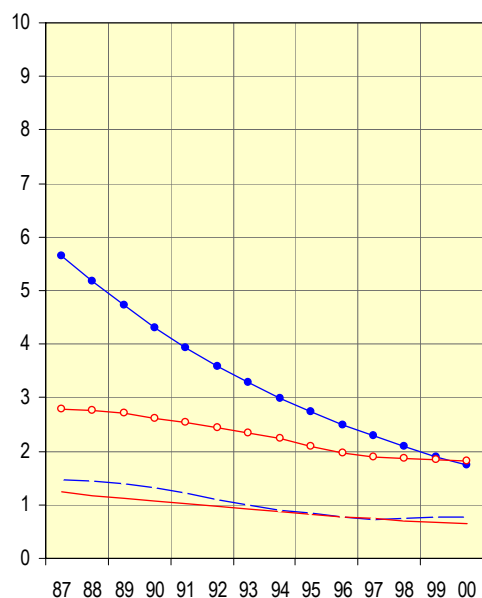
## Antal skadade per 1000 barn 0-20 år i länet fördelat på skadetyper, kön och åldersgrupp, aktuell nivå 2000 samt procentuell förändring 1999-2000

Skadetyper	Pojkar					
	0-12 år			13-20 år		
	Nivå 2000	Förändring (%) 99-00	Säkerställd förändring	Nivå 2000	Förändring (%) 99-00	Säkerställd förändring
Vägtransportolycka	0,8	0,3		1,7	-8,7	*
Fallolycka	2,9	-4,5		1,5	-15,8	
Annat olycksfall; drunkning, förgiftn, brand, övrigt	2,2	-5,2	*	3,0	-1,6	*
Avsiktligt tillfogad skada	0,1	-1,6		0,8	-4,2	*

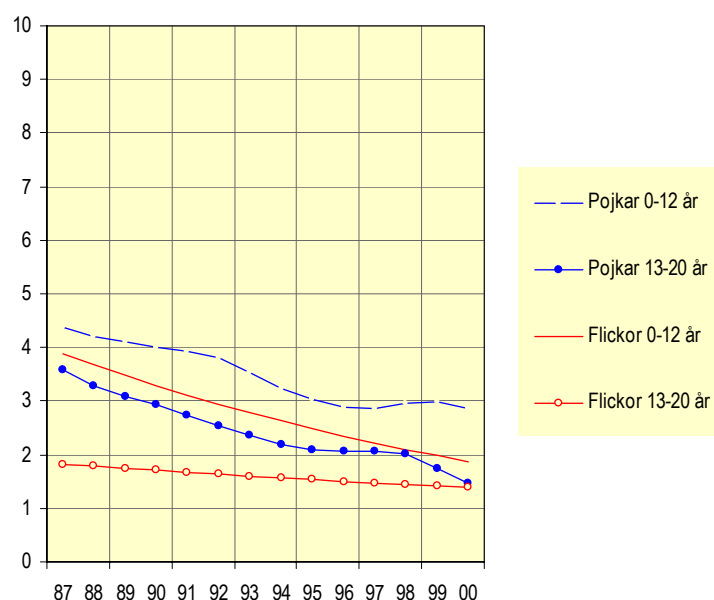
Skadetyper	Flickor					
	0-12 år			13-20 år		
	Nivå 2000	Förändring (%) 99-00	Säkerställd förändring	Nivå 2000	Förändring (%) 99-00	Säkerställd förändring
Vägtransportolycka	0,6	-5,0	*	1,8	-1,5	
Fallolycka	1,9	-5,4	*	1,4	-2,1	*
Annat olycksfall; drunkning, förgiftn, brand, övrigt	1,8	2,5		1,3	-3,0	
Avsiktligt tillfogad skada	0,1	7,7		1,5	-3,3	

\* Säkerställd förändring mellan år 1999 och 2000 med 95% signifikans

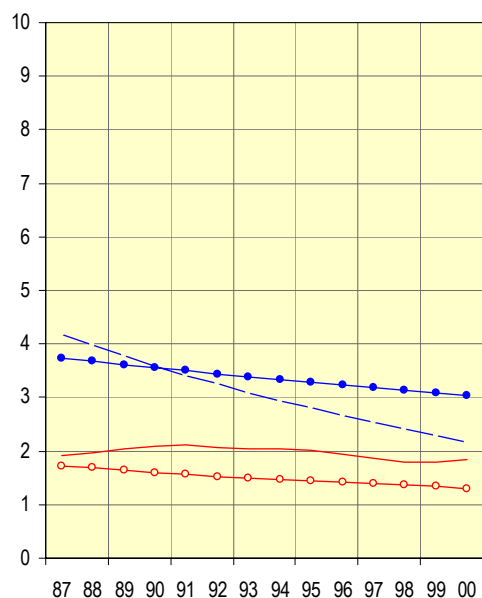
Antal skadade per 1000 barn 0-20 år till följd av vägtransportolycka 1987-2000



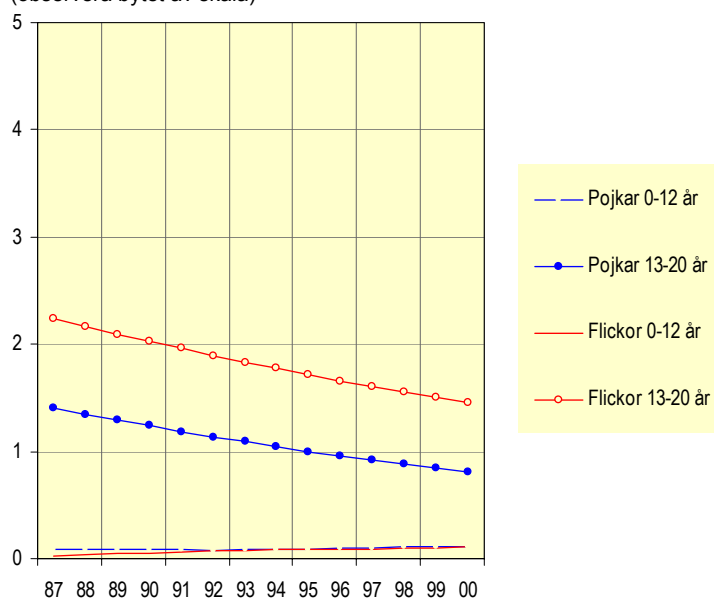
Antal skadade per 1000 barn 0-20 år till följd av fallolycka 1987-2000



Antal skadade per 1000 barn 0-20 år till följd av annat olycksfall 1987-2000



Antal skadade per 1000 barn 0-20 år till följd av avsiktligt tillfogad skada 1987-2000 (observera bytet av skala)



### Antal skadade per 1000 barn 0-20 år (samtliga skadetyper) fördelat på kön, kommun, län och riket, aktuell nivå 2000 samt procentuell förändring 1999-2000

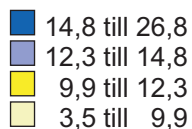
Kommun/ Län/ Riket	Pojkar			Flickor			Översikt 1987-2000		Antal barn 0-20 år i befolkningen, 2000
	Aktuell nivå, 2000	Aktuell föränd- ring (%), 99-00	Säker- ställd föränd- ring	Aktuell nivå, 2000	Aktuell föränd- ring (%), 99-00	Säker- ställd föränd- ring	Totalt antal skadade barn	Antal skadade per år	
<b>Karlshamn</b>	7,6	-4,4		7,2	0,0		911	65,1	7 273
<b>Karlskrona</b>	4,9	-20,1		5,1	0,3		1 475	105,4	14 840
<b>Olofström</b>	9,8	-6,3		6,7	0,0		441	31,5	3 448
<b>Ronneby</b>	5,4	-17,6		4,3	3,6		688	49,1	6 868
<b>Sölvesborg</b>	8,4	-3,6	*	7,2	0,0		523	37,4	4 036
<b>Länet totalt</b>	6,5	-15,8		5,6	-0,8		4 038	288,4	36 468
<b>Riket totalt</b>	12,4	-0,8		8,5	-1,0		332 605	23 757,5	2 243 627

\* Säkerställd förändring mellan år 1999 och 2000 med 95% signifikans

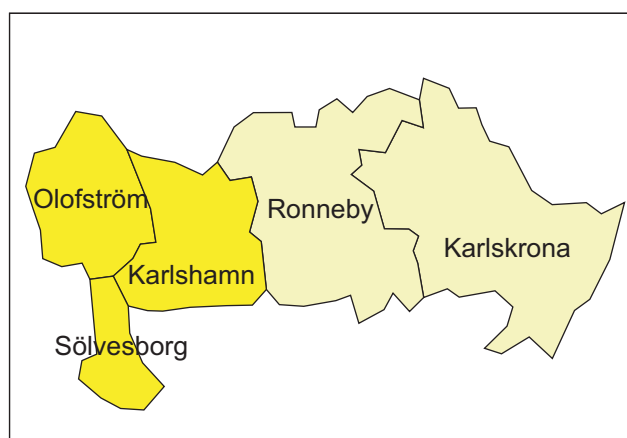
#### Skadade pojkar 0-20 år – aktuell nivå 2000



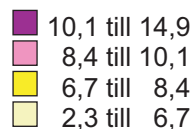
##### Skadade pojkar/1000



#### Skadade flickor 0-20 år – aktuell nivå 2000



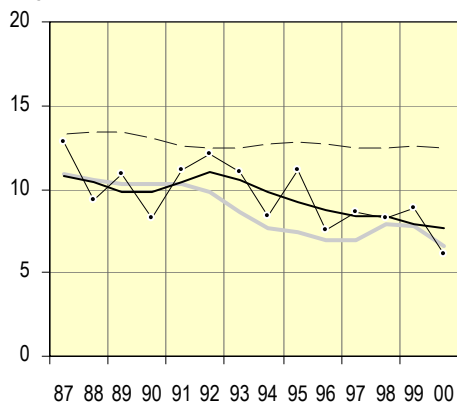
##### Skadade flickor/1000



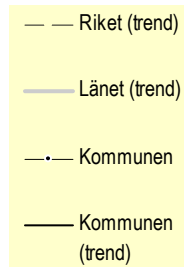
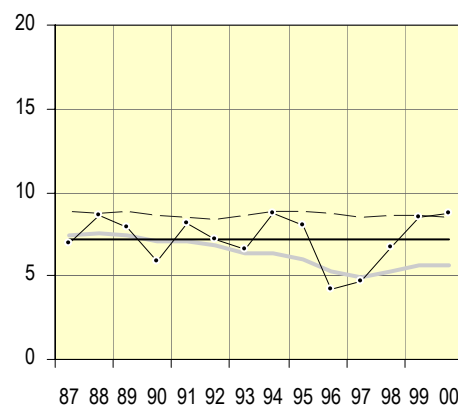
### Antal skadade per 1000 barn 0-20 år (samtliga skadetyper) 1987-2000 fördelat på kön, kommun samt trend för kommun, län och riket

#### Karlshamns kommun

##### Pojkar

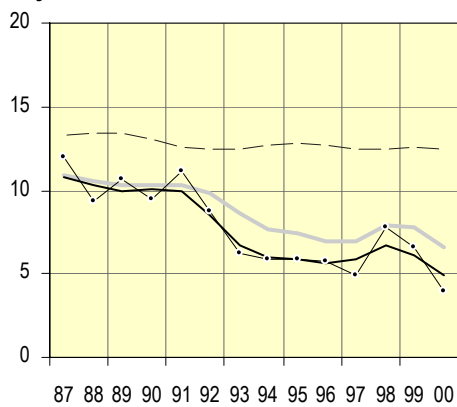


##### Flickor

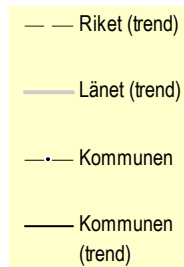
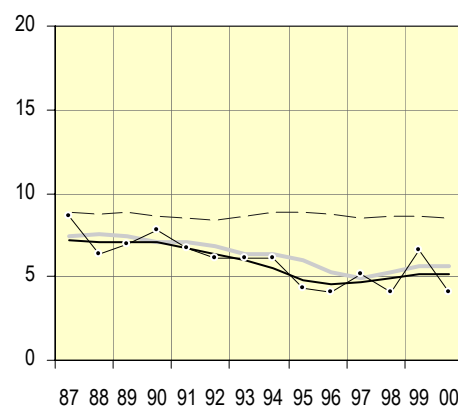


#### Karlskrona kommun

##### Pojkar

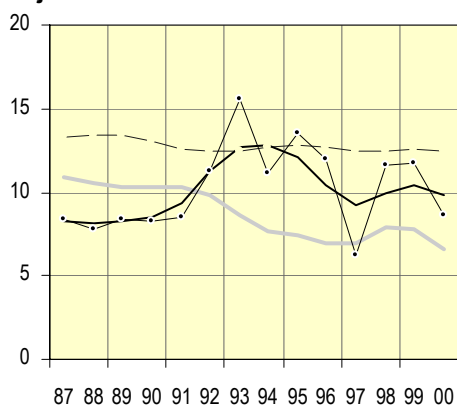


##### Flickor

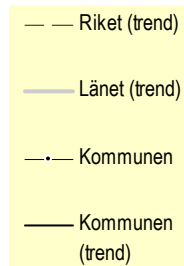
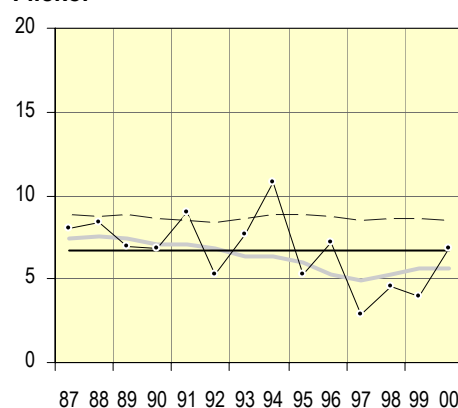


#### Olofströms kommun

##### Pojkar

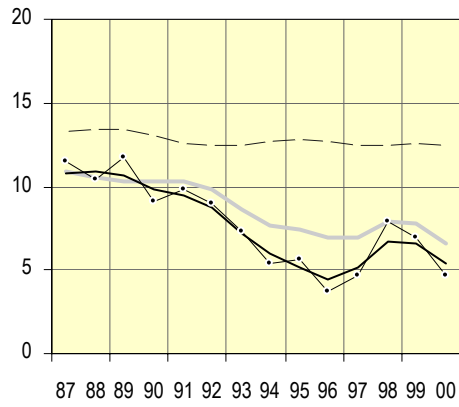


##### Flickor

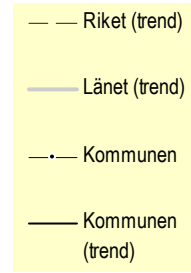
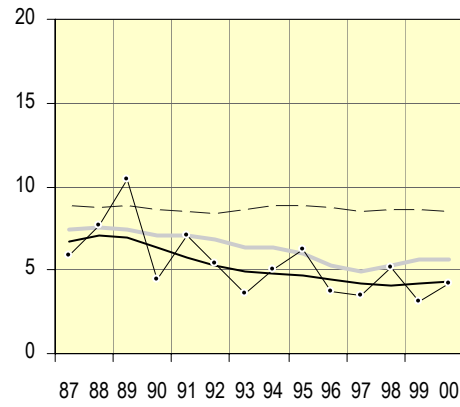


Ronneby kommun

Pojkar

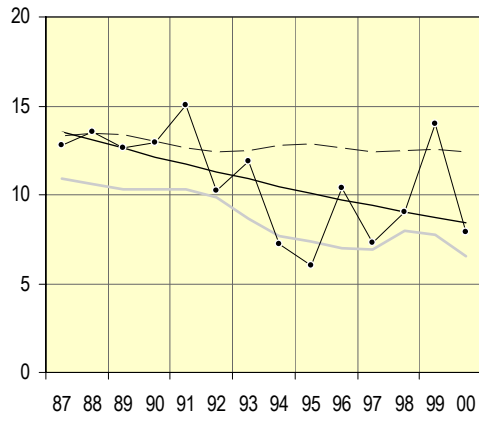


Flickor

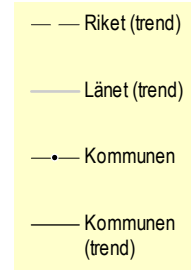
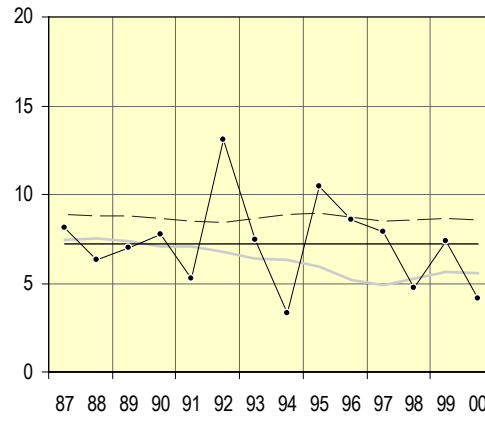


Sölvesborgs kommun

Pojkar



Flickor



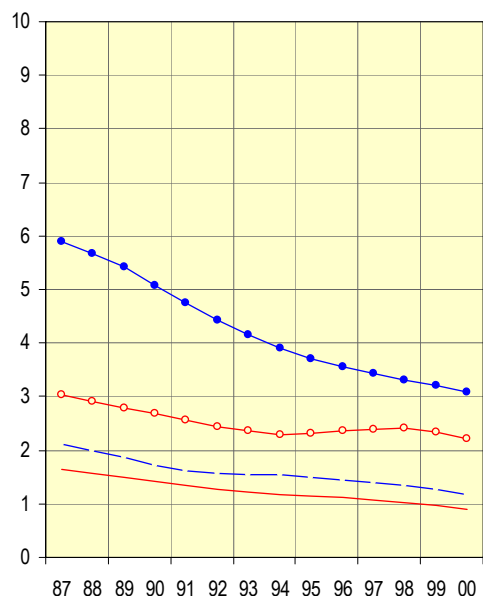
### Antal skadade per 1000 barn 0-20 år i länet fördelat på skadetyper, kön och åldersgrupp, aktuell nivå 2000 samt procentuell förändring 1999-2000

Skadetyper	Pojkar					
	0-12 år			13-20 år		
	Nivå 2000	Förändring (%) 99-00	Säkerställd förändring	Nivå 2000	Förändring (%) 99-00	Säkerställd förändring
Vägtransportolycka	1,2	-7,0		3,1	-3,5	
Fallolycka	6,8	-0,5		4,7	-9,6	*
Annat olycksfall; drunkning, förgiftn, brand, övrigt	3,4	-1,2		3,4	-6,9	
Avsiktligt tillfogad skada	0,1	-3,0	*	1,8	12,1	

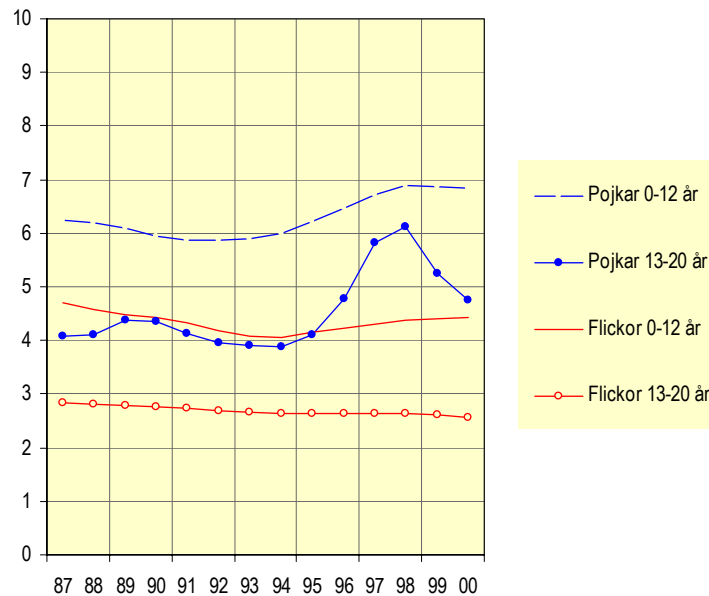
Skadetyper	Flickor					
	0-12 år			13-20 år		
	Nivå 2000	Förändring (%) 99-00	Säkerställd förändring	Nivå 2000	Förändring (%) 99-00	Säkerställd förändring
Vägtransportolycka	0,9	-7,2		2,2	-5,0	
Fallolycka	4,4	0,6		2,6	-1,8	
Annat olycksfall; drunkning, förgiftn, brand, övrigt	2,5	-2,0	*	1,3	-8,4	
Avsiktligt tillfogad skada	0,1	0,8		2,4	-2,8	

\* Säkerställd förändring mellan år 1999 och 2000 med 95% signifikans

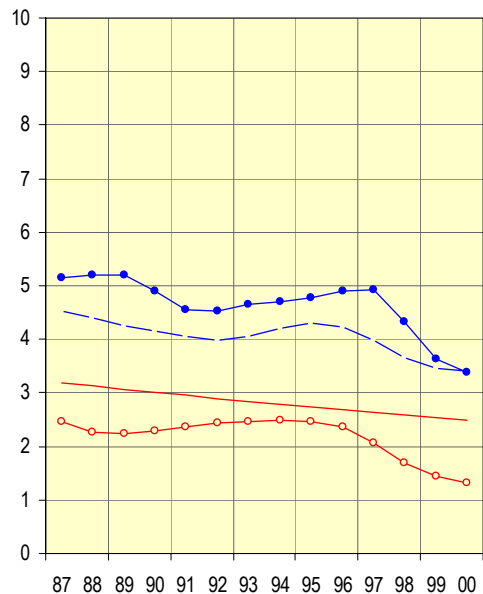
Antal skadade per 1000 barn 0-20 år till följd av vägtransportolycka 1987-2000



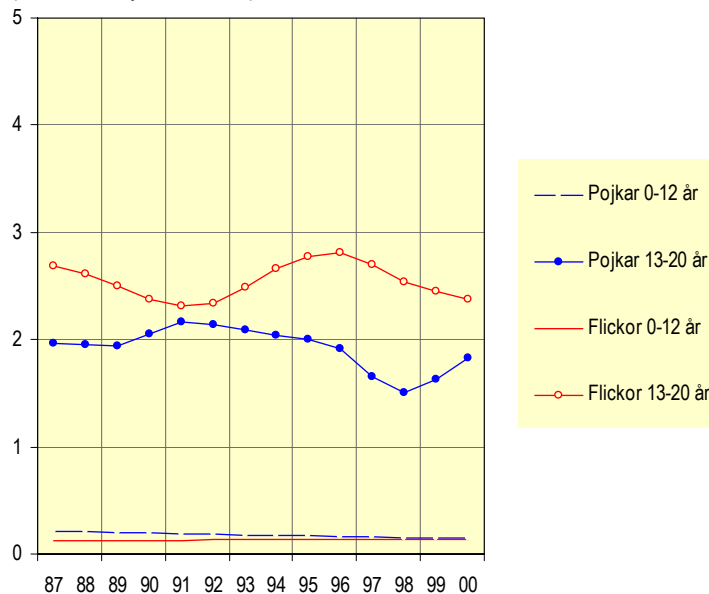
Antal skadade per 1000 barn 0-20 år till följd av fallolycka 1987-2000



Antal skadade per 1000 barn 0-20 år till följd av annat olycksfall 1987-2000



Antal skadade per 1000 barn 0-20 år till följd av avsiktligt tillfogad skada 1987-2000 (observera bytet av skala)



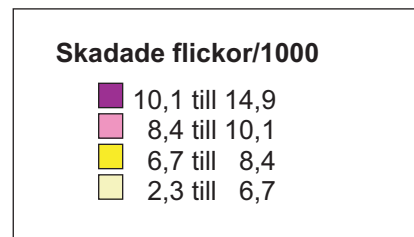
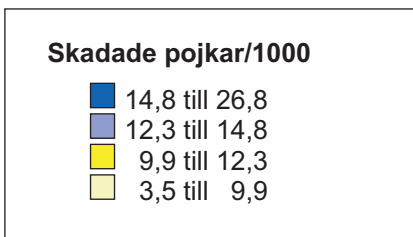
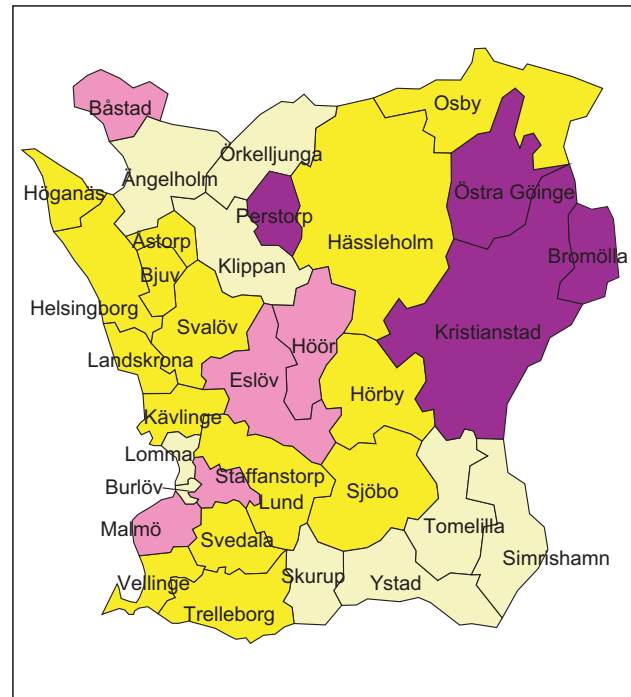
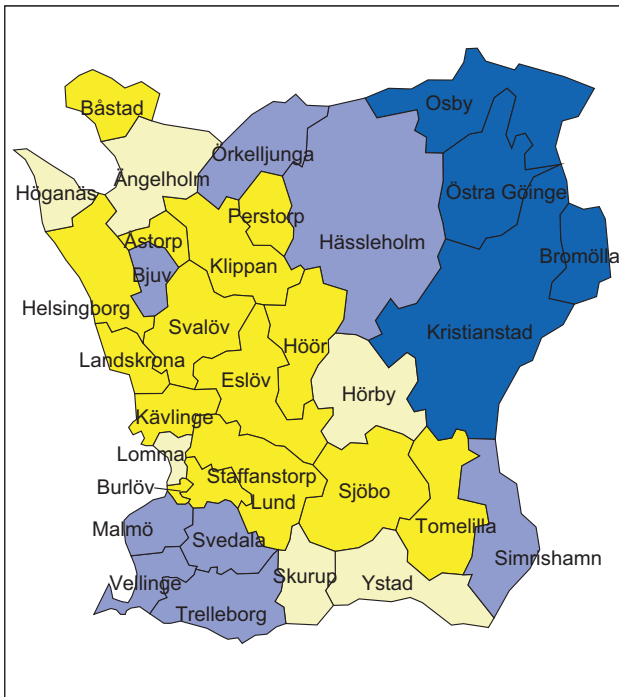
### Antal skadade per 1000 barn 0-20 år (samtliga skadetyper) fördelat på kön, kommun, län och riket, aktuell nivå 2000 samt procentuell förändring 1999-2000

Kommun/ Län/ Riket	Pojk			Flickor			Översikt 1987-2000		Antal barn 0-20 år i befolkningen, 2000
	Aktuell nivå, 2000	Aktuell föränd- ring (%), 99-00	Säker- ställd föränd- ring	Aktuell nivå, 2000	Aktuell föränd- ring (%), 99-00	Säker- ställd föränd- ring	Totalt antal skadade barn	Antal skadade per år	
Bjuv	13,3	-1,3		7,8	-4,0	*	709	50,6	3 715
Bromölla	15,7	0,0		10,4	0,0		643	45,9	3 144
Burlöv	11,3	-1,5	*	6,6	-3,2	*	580	41,4	4 113
Båstad	11,4	-0,3		9,5	0,1		507	36,2	3 368
Eslov	10,6	-1,9		9,7	4,9		1 050	75,0	7 823
Helsingborg	10,6	-7,6		8,2	2,8		4 425	316,1	27 929
Hässleholm	14,5	-0,9		8,1	-1,6	*	2 210	157,9	12 440
Höganäs	9,7	-2,5	*	7,7	-0,6		824	58,9	5 628
Hörby	9,8	-11,9		8,1	-2,7		551	39,4	3 618
Höör	11,5	-0,2		9,2	0,2		532	38,0	3 895
Klippan	11,3	-10,2		6,1	-7,6		689	49,2	3 916
Kristianstad	14,9	-1,0		10,9	0,2		3 551	253,6	18 825
Kävlinge	10,4	-8,2		7,2	-0,5		965	68,9	6 852
Landskrona	11,1	-0,9		7,9	1,6		1 300	92,9	9 258
Lomma	9,6	-2,8		6,3	-2,9		584	41,7	4 927
Lund	10,9	-2,8		7,1	-6,2		3 246	231,9	24 042
Malmö	13,3	-3,1		9,0	-3,2		9 064	647,4	59 714
Osby	19,4	2,5		7,2	-2,7	*	647	46,2	3 223
Perstorp	9,9	-3,1	*	10,2	6,2		300	21,4	1 812
Simrishamn	14,1	8,3		6,0	2,3		604	43,1	4 546
Sjöbo	10,2	-1,8		7,0	-0,2		615	43,9	4 348
Skurup	8,5	-4,1	*	5,8	-4,8		495	35,4	3 722
Staffanstorps	11,5	0,0		9,6	4,7		740	52,9	5 700
Svalöv	12,1	0,3		6,9	-5,6		575	41,1	3 514
Svedala	12,4	0,0		8,3	9,0		789	56,4	5 245
Tomelilla	10,9	6,2		5,6	-11,0		427	30,5	3 074
Trelleborg	12,3	-0,9		6,9	-6,5		1 295	92,5	9 844
Vellinge	13,2	0,0		8,3	0,8		1 155	82,5	8 443
Ystad	9,2	-5,4		5,7	-4,2		753	53,8	6 145
Åstorp	10,3	-1,8		8,1	-3,1		679	48,5	3 642
Ängelholm	9,0	-14,3		4,5	-29,1	*	1 432	102,3	9 469
Örkelljunga	12,8	0,0		3,5	-26,1		399	28,5	2 522
Östra Göinge	17,4	-0,7		11,5	-1,1		891	63,6	3 937
Länet totalt	12,4	-2,0		8,3	-2,4		43 226	3 087,6	282 393
Riket totalt	12,4	-0,8		8,5	-1,0		332 605	23 757,5	2 243 627

\* Säkerställd förändring mellan år 1999 och 2000 med 95% signifikans

**Skadade pojkar 0-20 år – aktuell nivå 2000**

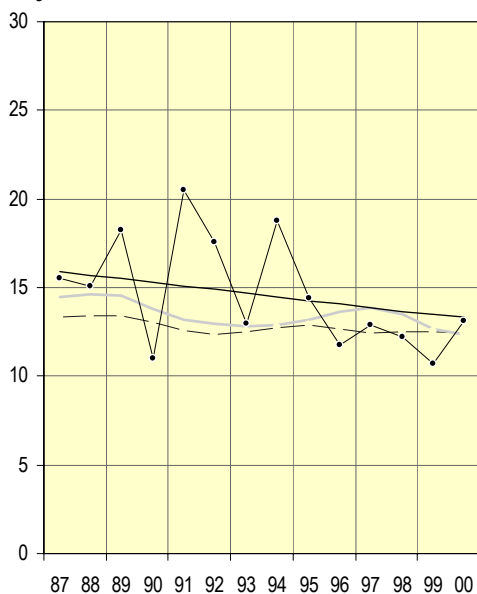
**Skadade flickor 0-20 år – aktuell nivå 2000**



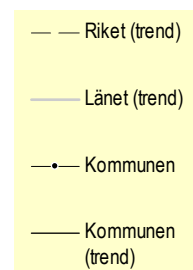
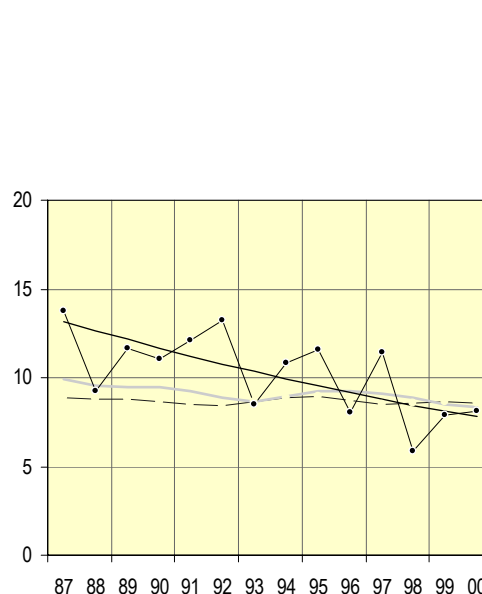
**Antal skadade per 1000 barn 0-20 år (samtliga skadetyper) 1987-2000 fördelat på kön, kommun samt trend för kommun, län och riket**

**Bjuvs kommun**

**Pojkar**

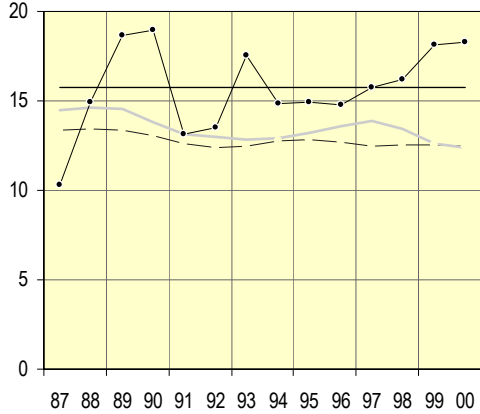


**Flickor**

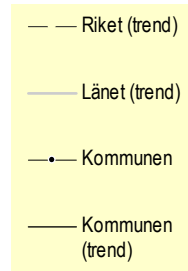
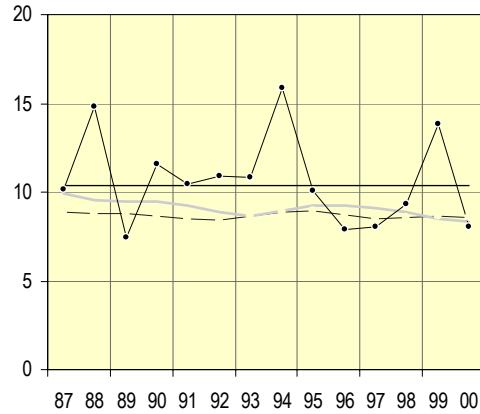


**Bromölla kommun**

**Pojkar**

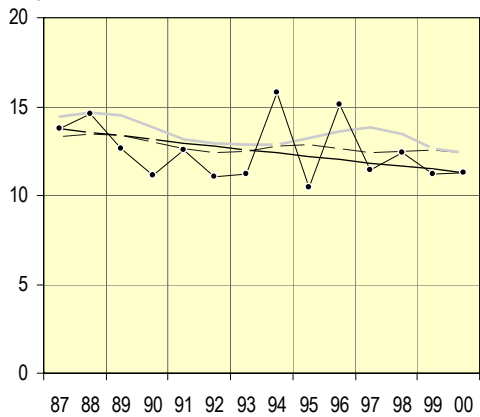


**Flickor**

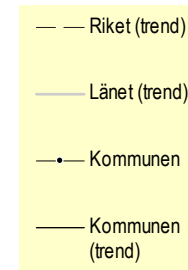
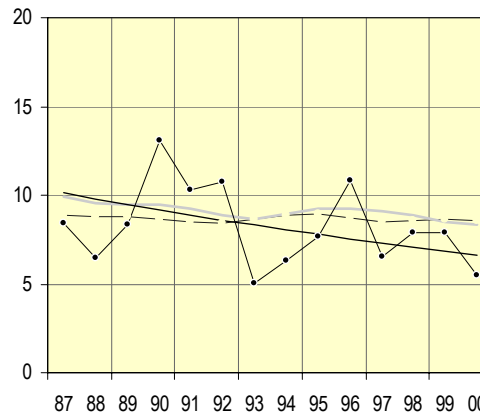


**Burlövs kommun**

**Pojkar**

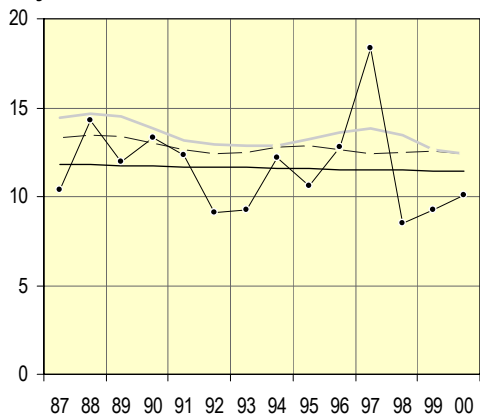


**Flickor**

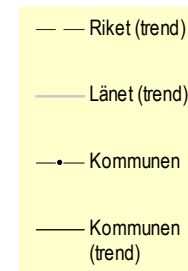
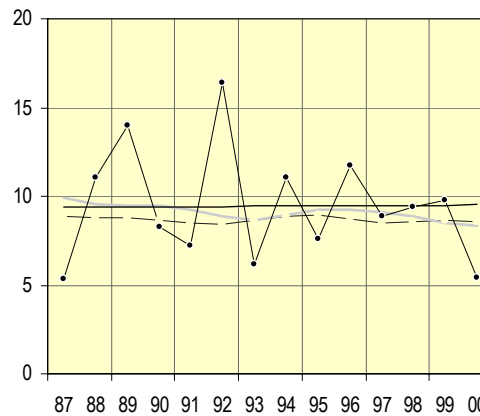


**Båstads kommun**

**Pojkar**



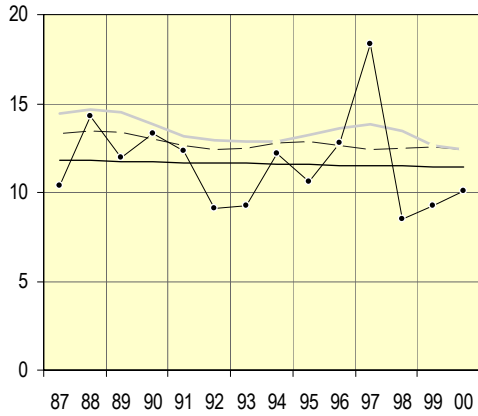
**Flickor**



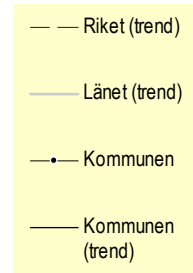
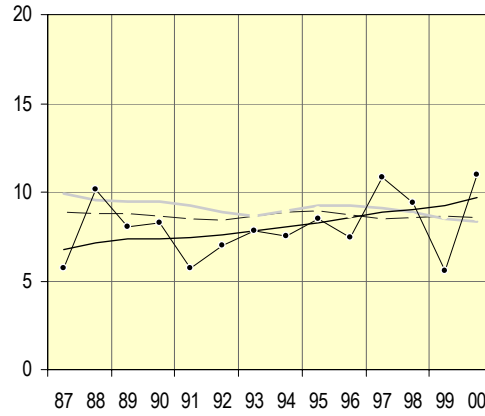


**Eslövs kommun**

**Pojkar**

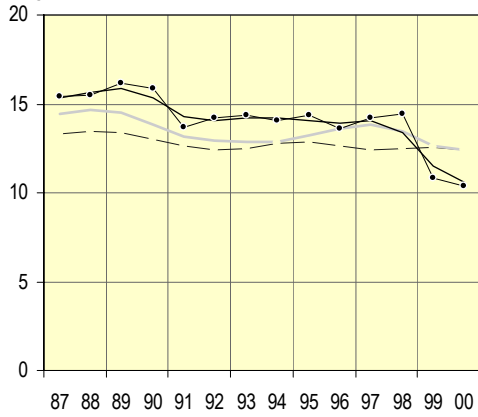


**Flickor**

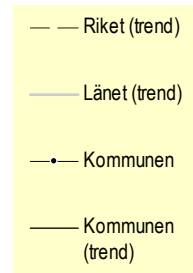
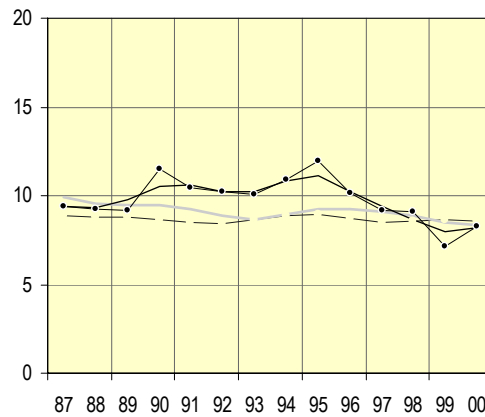


**Helsingborgs kommun**

**Pojkar**

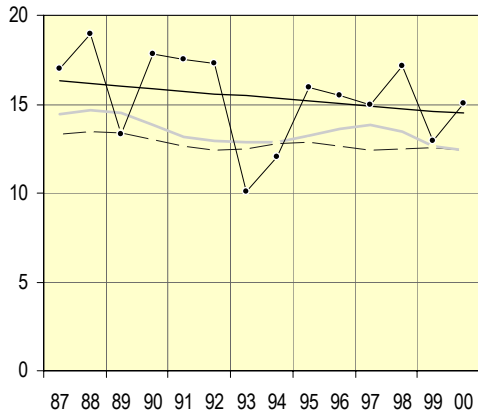


**Flickor**

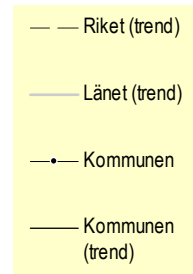
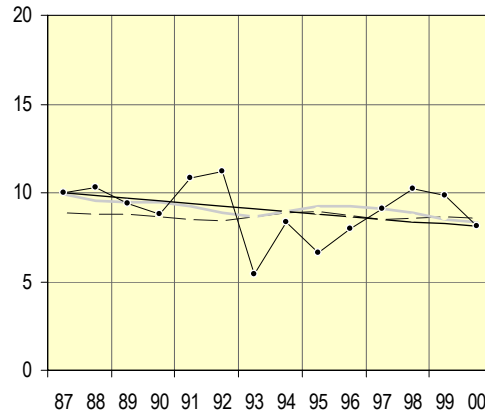


**Hässleholms kommun**

**Pojkar**

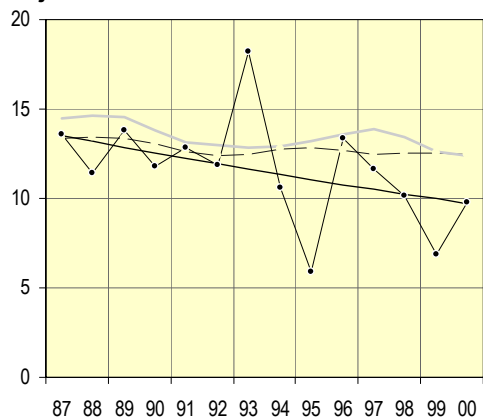


**Flickor**

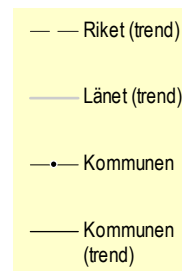
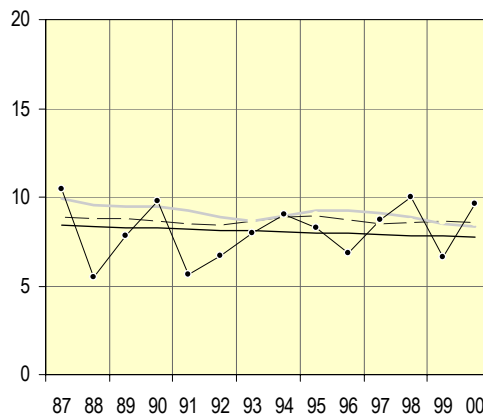


**Höganäs kommun**

**Pojkar**

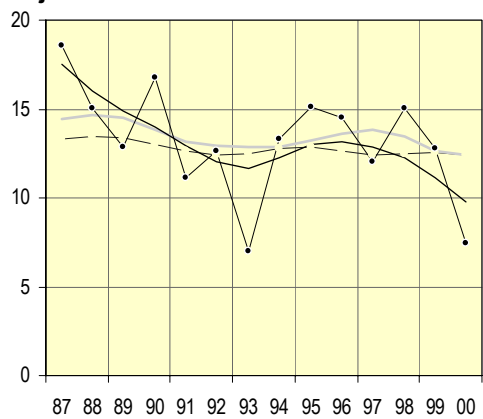


**Flickor**

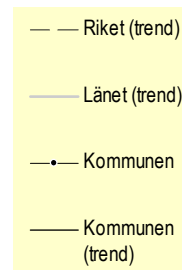
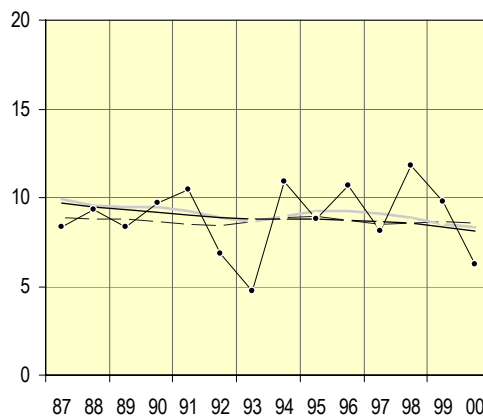


**Hörby kommun**

**Pojkar**

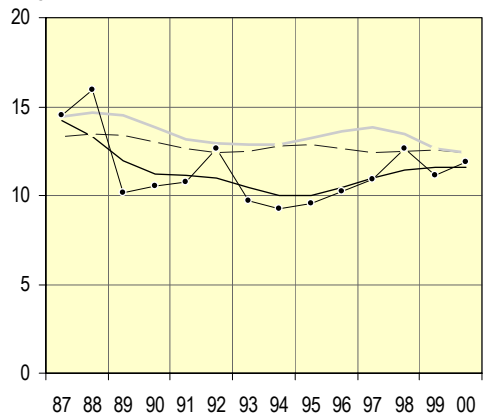


**Flickor**

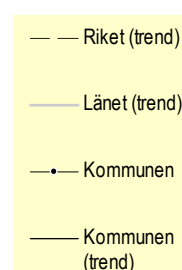
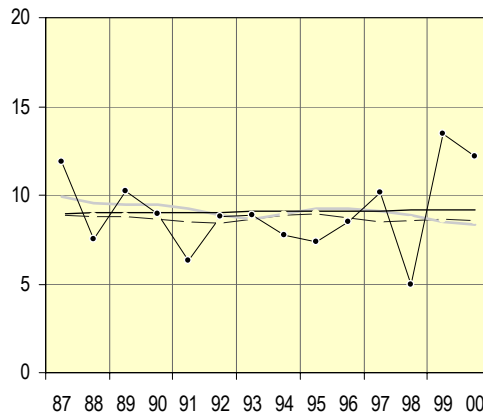


**Höörs kommun**

**Pojkar**

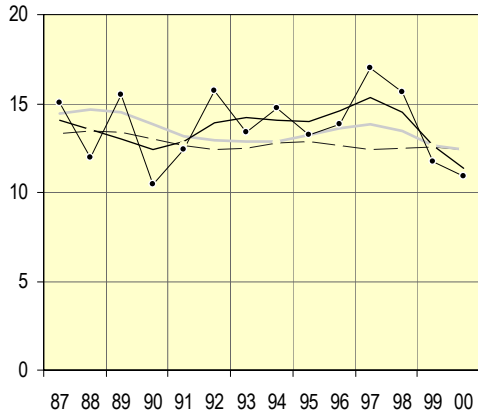


**Flickor**

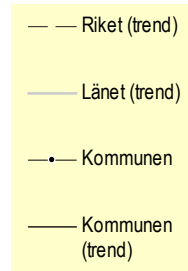
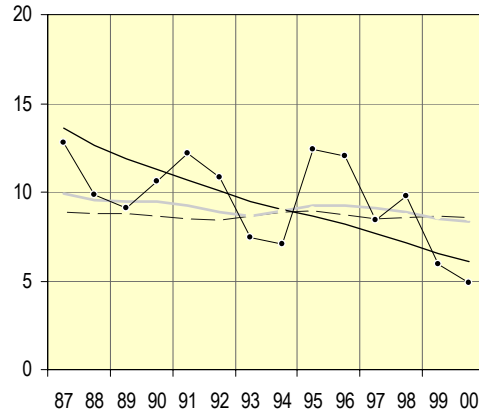


**Klippans kommun**

**Pojkar**

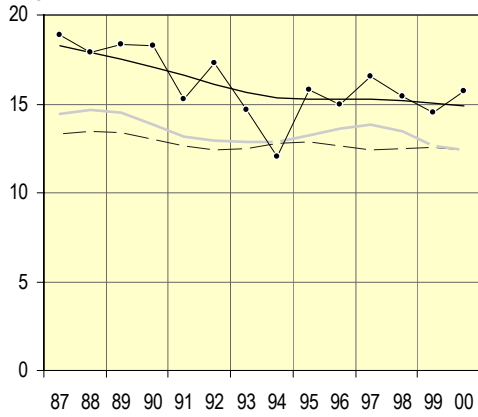


**Flickor**

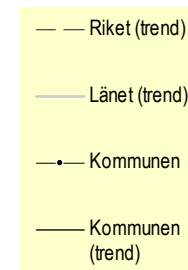
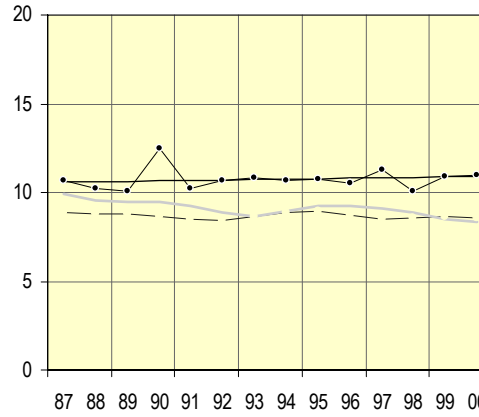


**Kristianstads kommun**

**Pojkar**

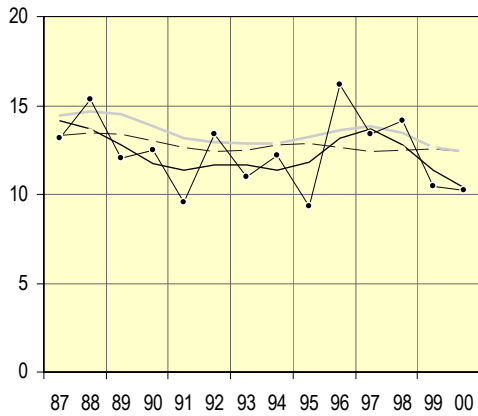


**Flickor**

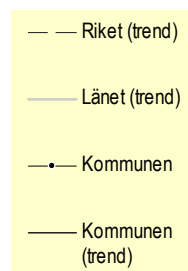
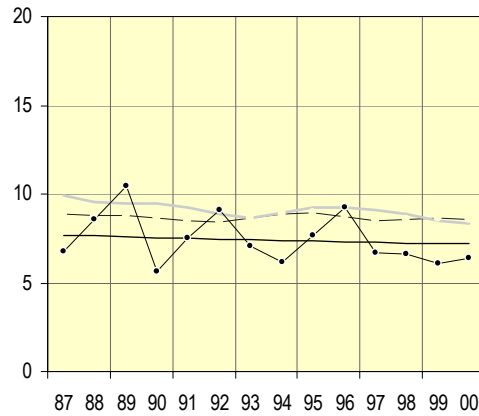


**Kävlinge kommun**

**Pojkar**

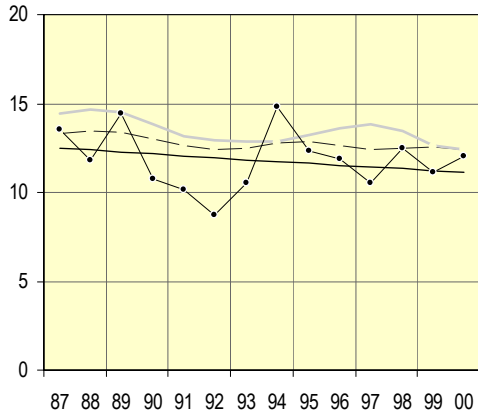


**Flickor**

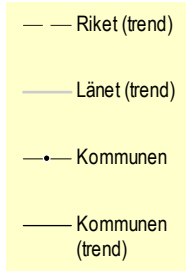
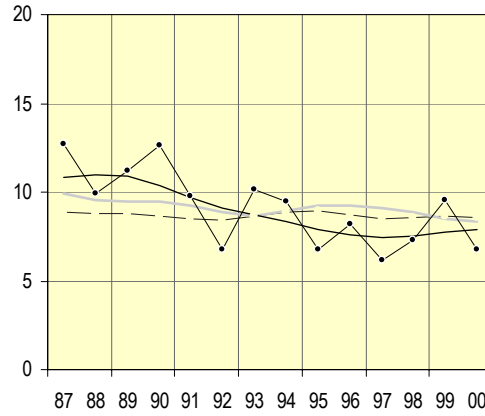


**Landskrona kommun**

**Pojkar**

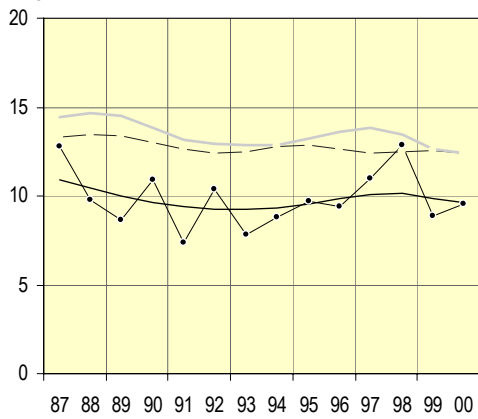


**Flickor**

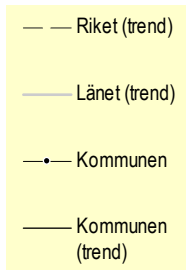
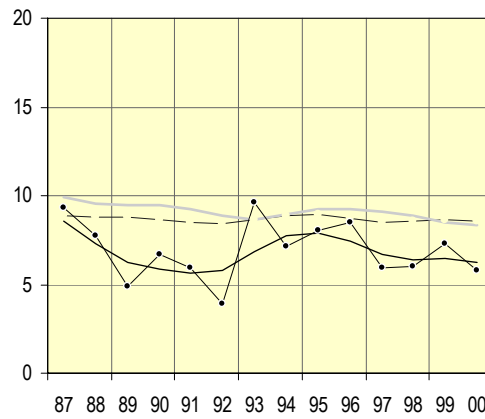


**Lomma kommun**

**Pojkar**

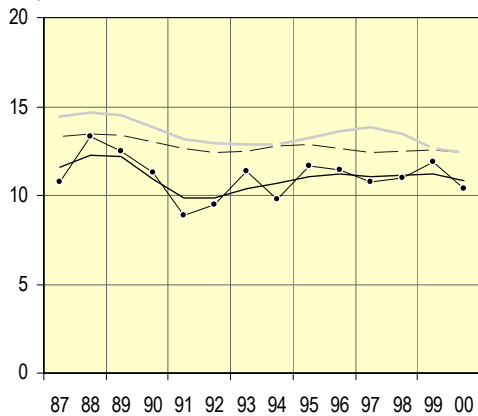


**Flickor**

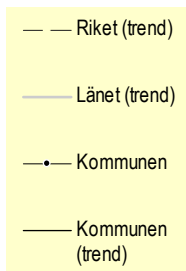
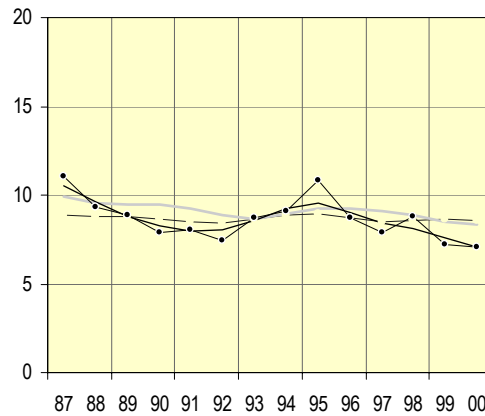


**Lunds kommun**

**Pojkar**

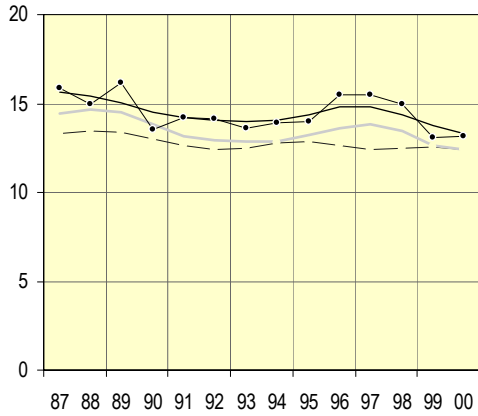


**Flickor**

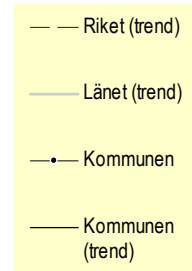
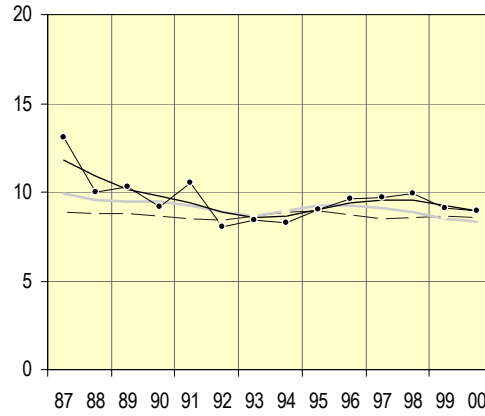


**Malmö kommun**

**Pojkar**

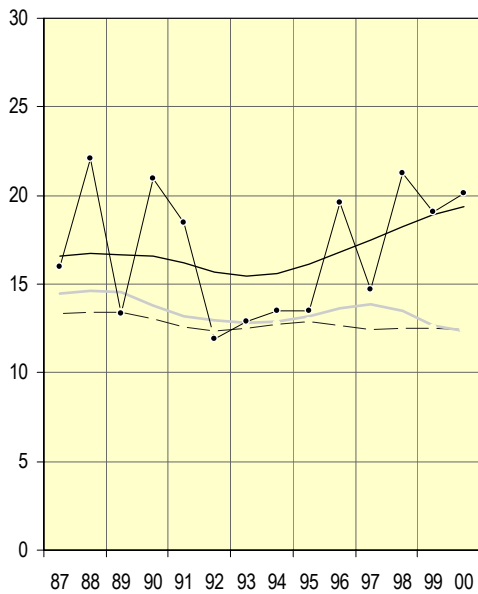


**Flickor**

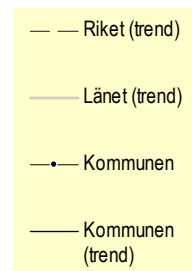
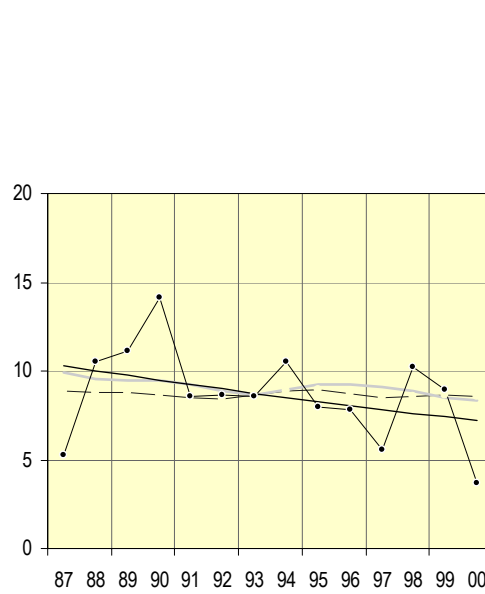


**Osby kommun**

**Pojkar**

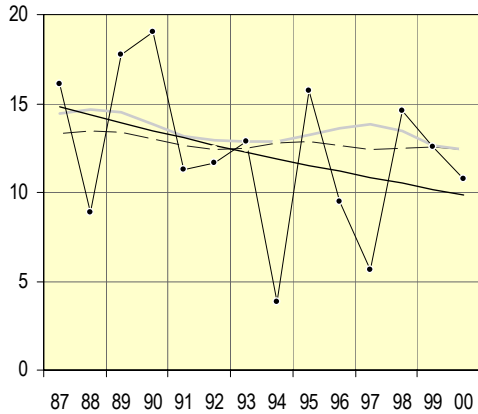


**Flickor**

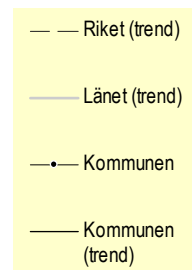
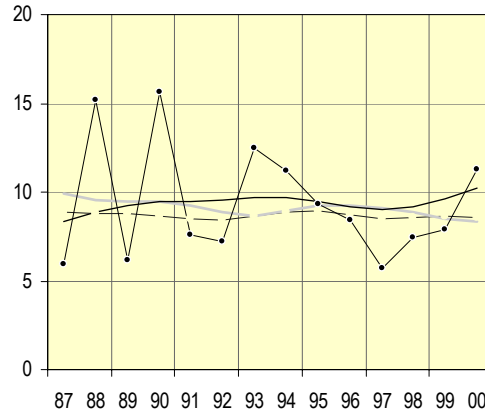


**Perstorps kommun**

**Pojkar**

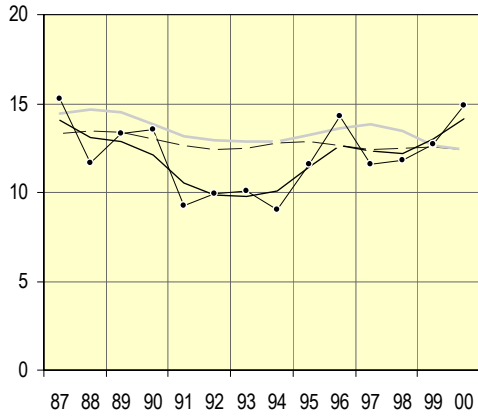


**Flickor**

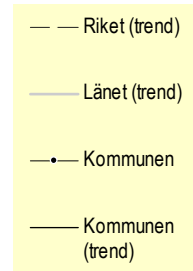
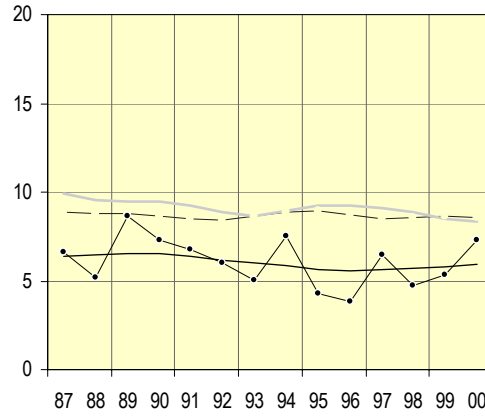


**Simrishamns kommun**

**Pojkar**

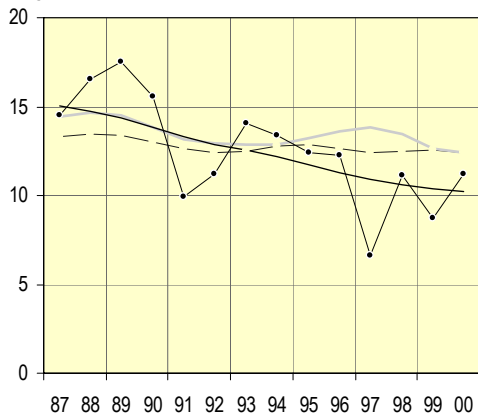


**Flickor**

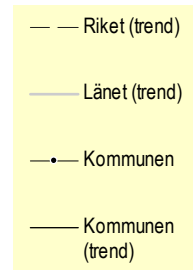
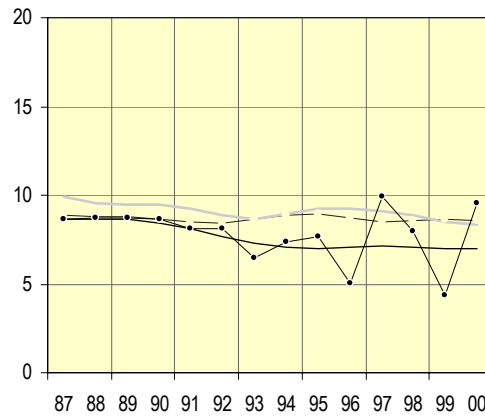


**Sjöbo kommun**

**Pojkar**

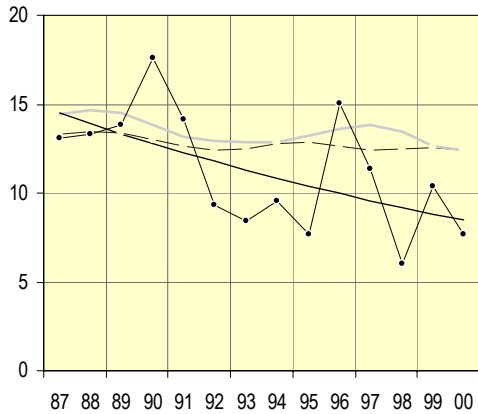


**Flickor**

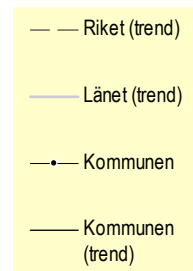
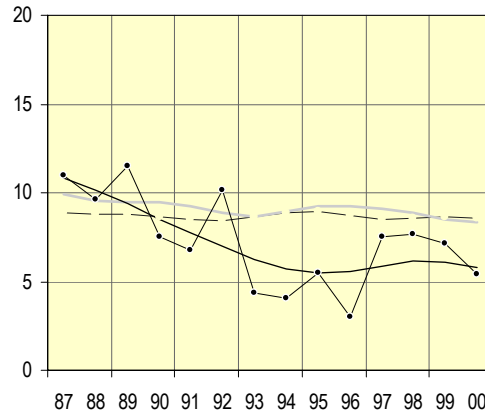


**Skurups kommun**

**Pojkar**

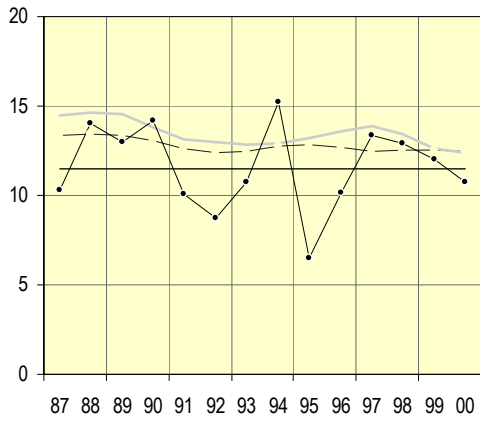


**Flickor**

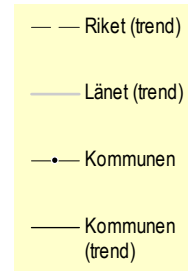
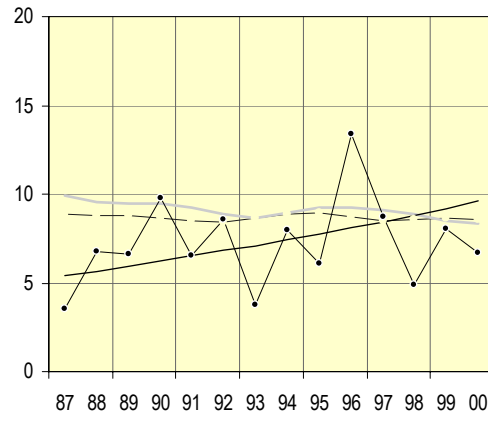


**Staffanstorps kommun**

**Pojkar**

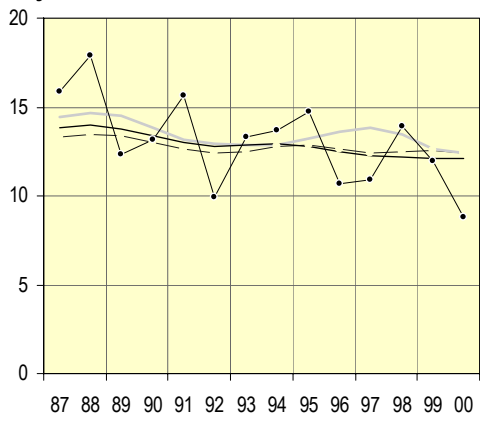


**Flickor**

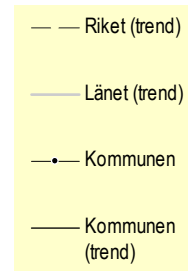
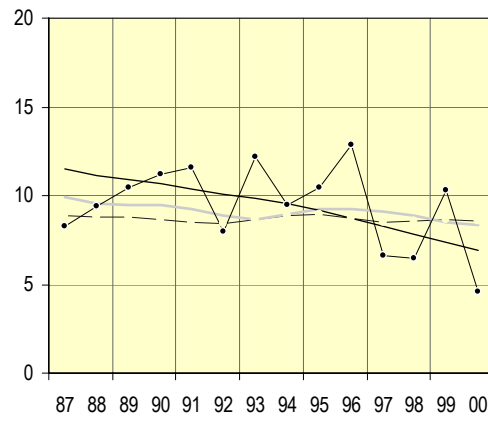


**Svalövs kommun**

**Pojkar**

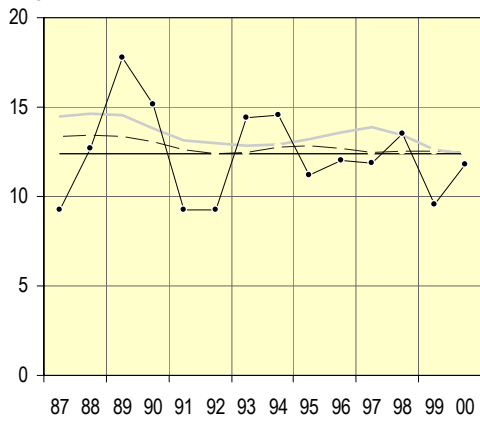


**Flickor**

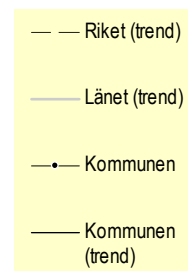
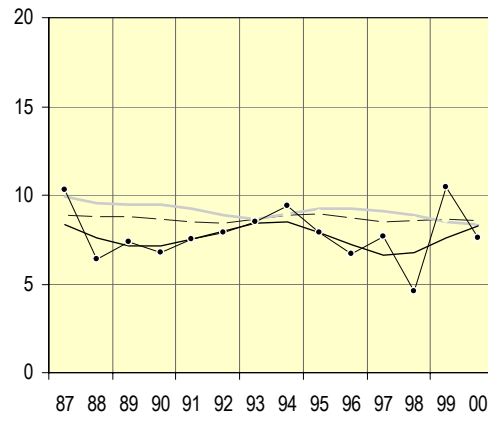


**Svedala kommun**

**Pojkar**

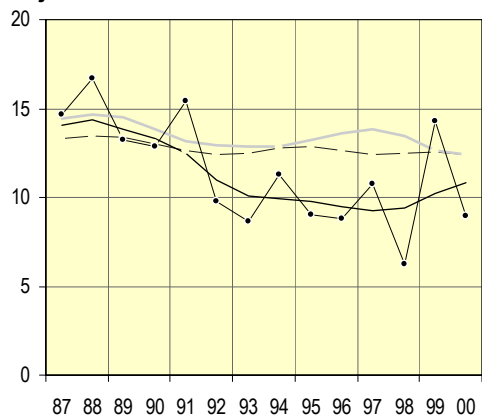


**Flickor**

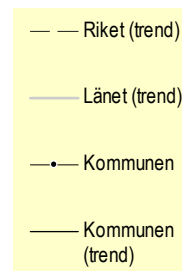
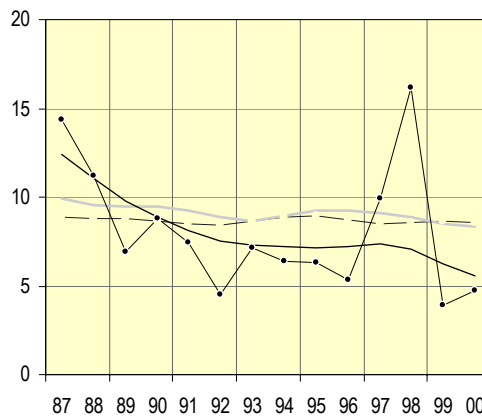


**Tomelilla kommun**

**Pojkar**

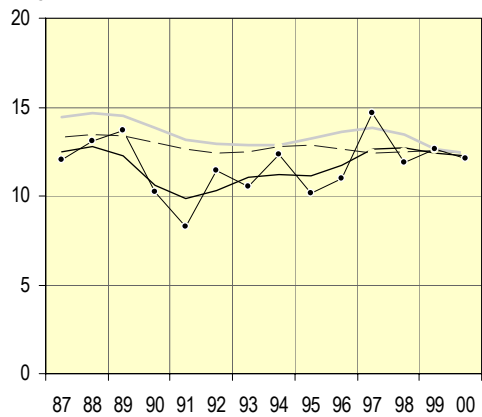


**Flickor**

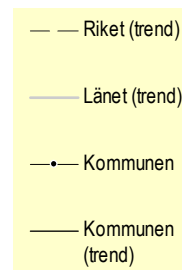
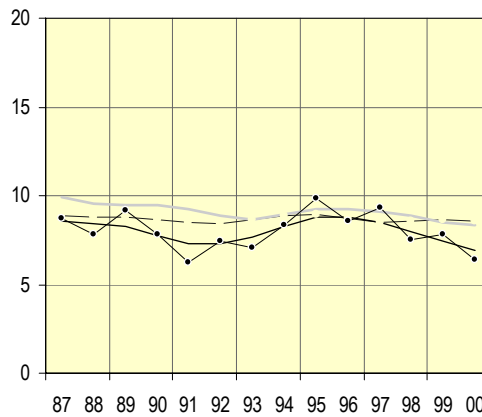


**Trelleborgs kommun**

**Pojkar**

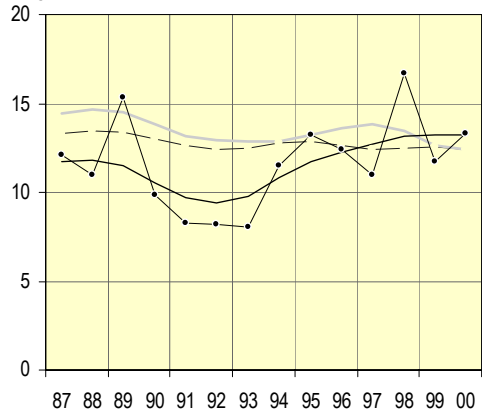


**Flickor**

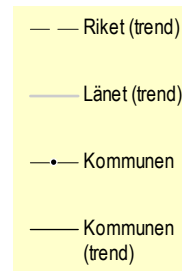
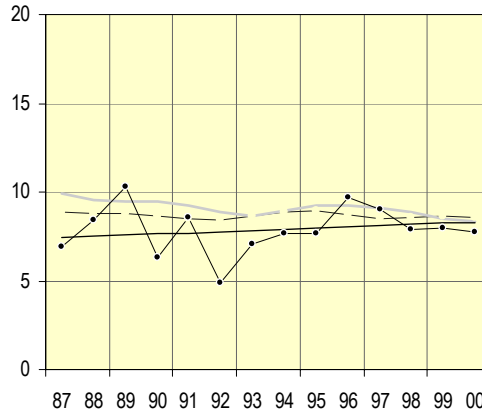


**Vellinge kommun**

**Pojkar**



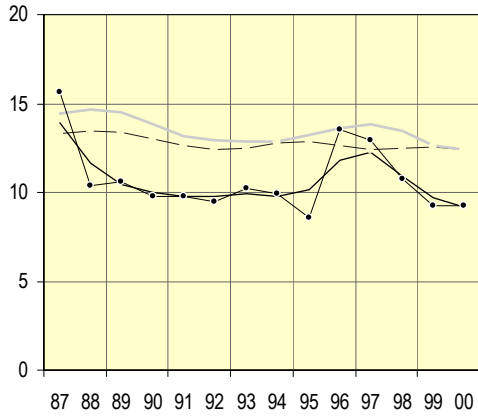
**Flickor**



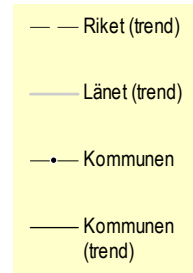


**Ystads kommun**

**Pojkar**

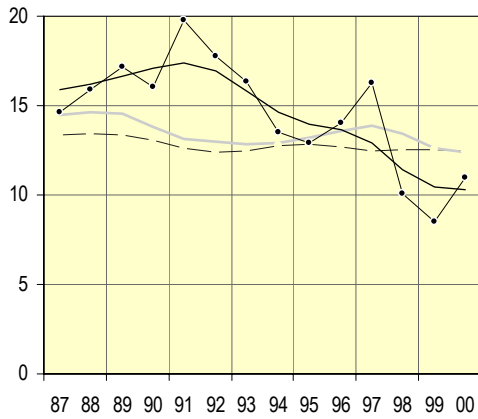


**Flickor**

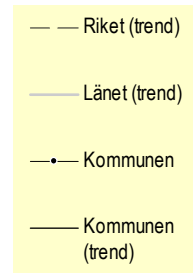
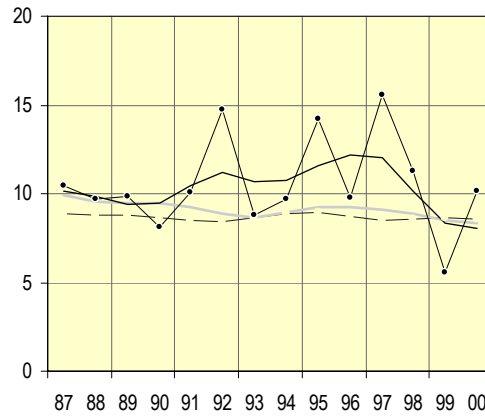


**Åstorps kommun**

**Pojkar**

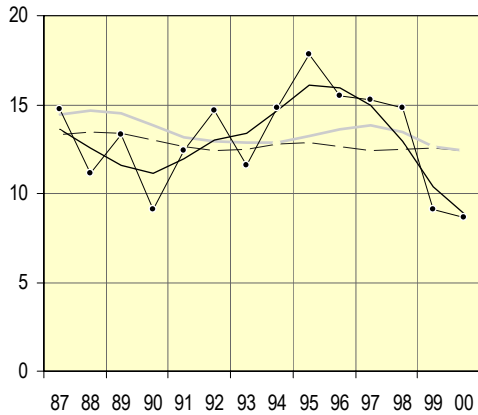


**Flickor**

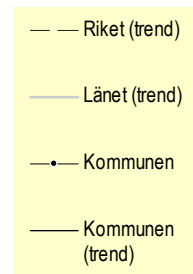
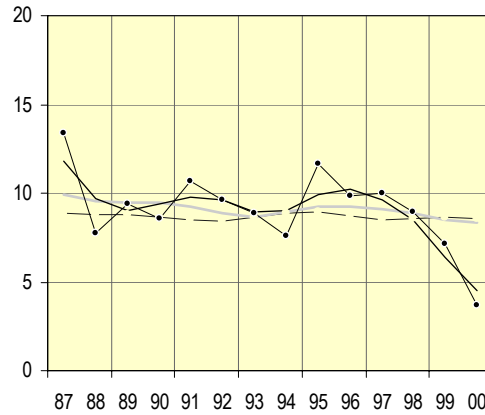


**Ängelholms kommun**

**Pojkar**

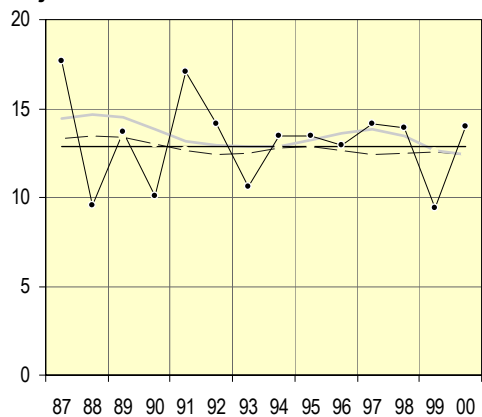


**Flickor**

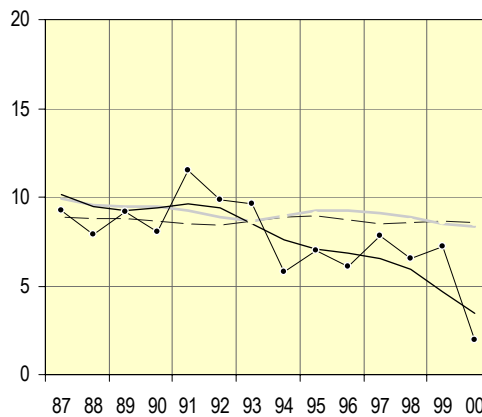


**Örkelljunga kommun**

**Pojkar**

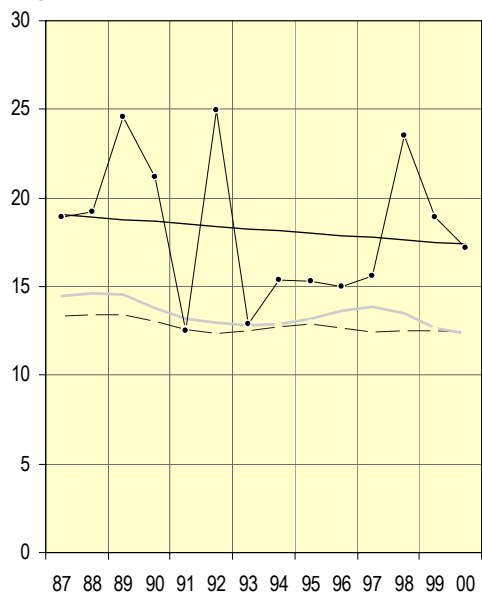


**Flickor**

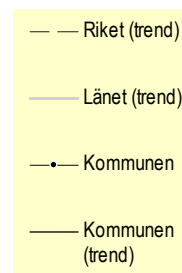
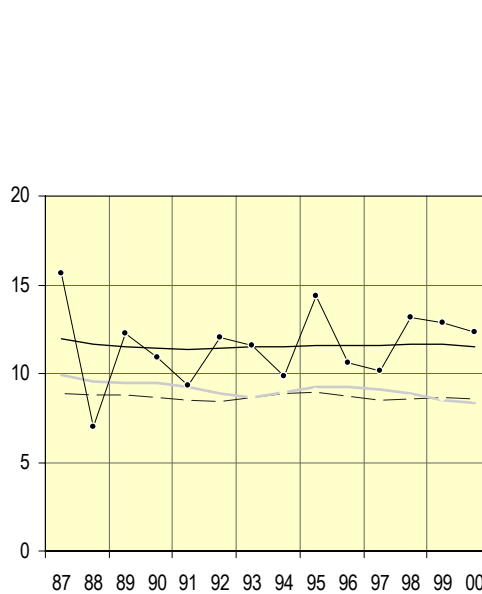


**Östra Göinge kommun**

**Pojkar**



**Flickor**



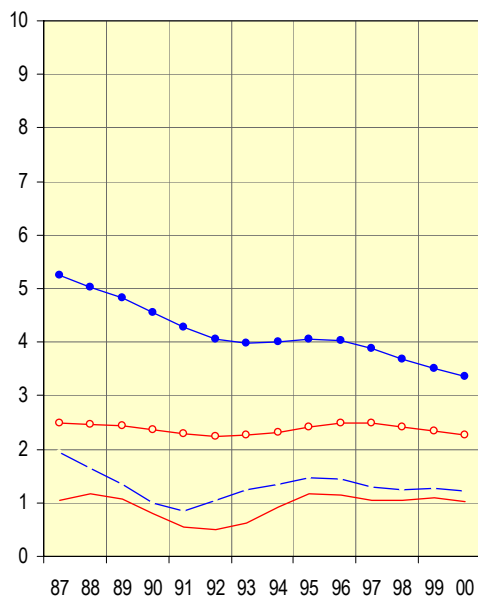
## Antal skadade per 1000 barn 0-20 år i länet fördelat på skadetyper, kön och åldersgrupp, aktuell nivå 2000 samt procentuell förändring 1999-2000

Skadetyper	Pojkar					
	0-12 år			13-20 år		
	Nivå 2000	Förändring (%) 99-00	Säkerställd förändring	Nivå 2000	Förändring (%) 99-00	Säkerställd förändring
Vägtransportolycka	1,2	-5,0		3,4	-3,9	
Fallolycka	8,6	10,4		7,2	-1,5	
Annat olycksfall; drunkning, förgiftn, brand, övrigt	3,3	-0,1		3,8	-7,3	
Avsiktligt tillfogad skada	0,2	8,3		1,6	-9,4	

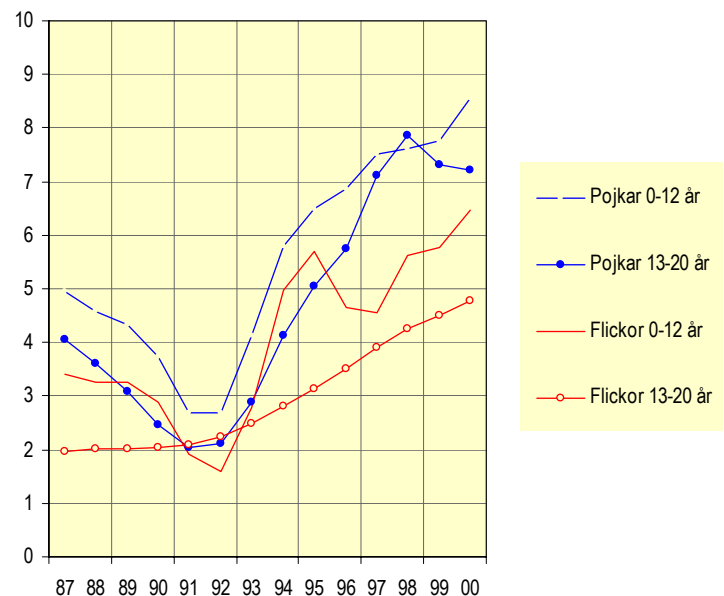
Skadetyper	Flickor					
	0-12 år			13-20 år		
	Nivå 2000	Förändring (%) 99-00	Säkerställd förändring	Nivå 2000	Förändring (%) 99-00	Säkerställd förändring
Vägtransportolycka	1,0	-7,4		2,3	-3,2	
Fallolycka	6,5	12,1		4,8	6,0	
Annat olycksfall; drunkning, förgiftn, brand, övrigt	2,2	-1,6	*	2,3	3,4	*
Avsiktligt tillfogad skada	0,2	3,0		2,9	8,3	*

\* Säkerställd förändring mellan år 1999 och 2000 med 95% signifikans

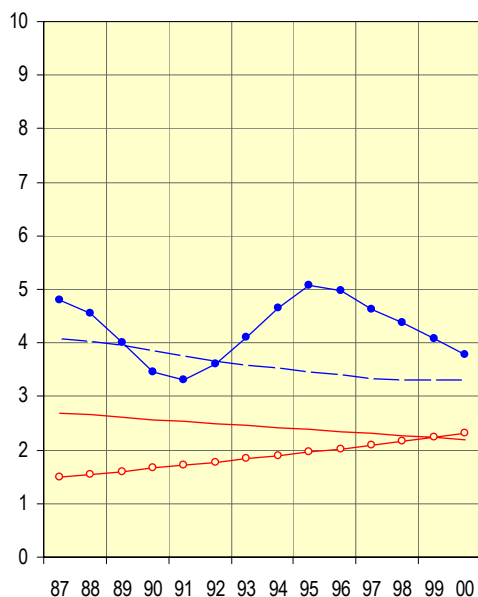
Antal skadade per 1000 barn 0-20 år till följd av vägtransportolycka 1987-2000



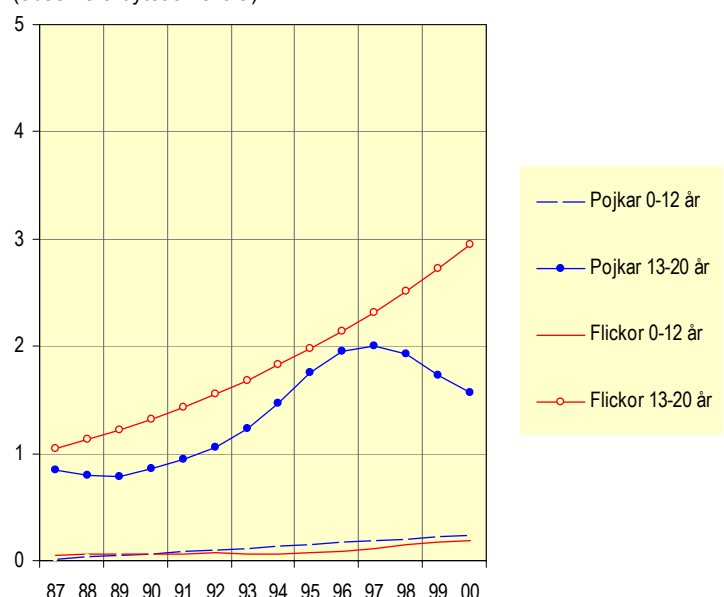
Antal skadade per 1000 barn 0-20 år till följd av fallolycka 1987-2000



Antal skadade per 1000 barn 0-20 år till följd av annat olycksfall 1987-2000



Antal skadade per 1000 barn 0-20 år till följd av avsiktligt tillfogad skada 1987-2000 (observera bytet av skala)

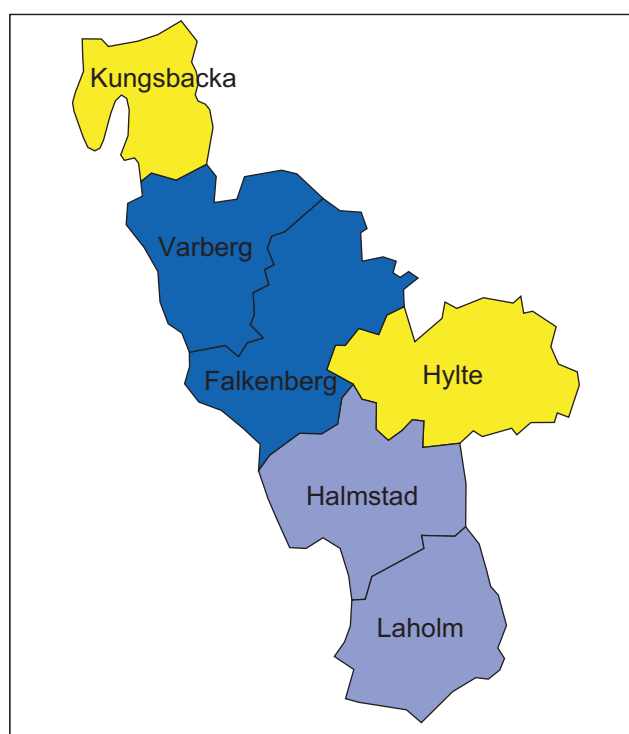


### Antal skadade per 1000 barn 0-20 år (samtliga skadetyper) fördelat på kön, kommun, län och riket, aktuell nivå 2000 samt procentuell förändring 1999-2000

Kommun/ Län/ Riket	Pojk			Flickor			Översikt 1987-2000		Antal barn 0-20 år i befolkningen, 2000
	Aktuell nivå, 2000	Aktuell föränd- ring (%), 99-00	Säker- ställd föränd- ring	Aktuell nivå, 2000	Aktuell föränd- ring (%), 99-00	Säker- ställd föränd- ring	Totalt antal skadade barn	Antal skadade per år	
<b>Falkenberg</b>	14,9	1,8		8,8	-1,5		1 515	108,2	10 515
<b>Halmstad</b>	13,2	-0,7		9,3	6,8		2 504	178,9	21 390
<b>Hylte</b>	10,5	0,0		8,3	7,4		334	23,9	2 816
<b>Kungsbacka</b>	11,5	-8,1		10,3	-0,1		2 564	183,1	19 167
<b>Laholm</b>	13,2	3,6		9,7	6,1		729	52,1	5 985
<b>Varberg</b>	18,2	6,0		13,9	13,6		2 513	179,5	13 870
<b>Länet totalt</b>	14,1	-0,1		10,3	1,1		10 159	725,6	73 743
<b>Riket totalt</b>	12,4	-0,8		8,5	-1,0		332 605	23 757,5	2 243 627

\* Säkerställd förändring mellan år 1999 och 2000 med 95% signifikans

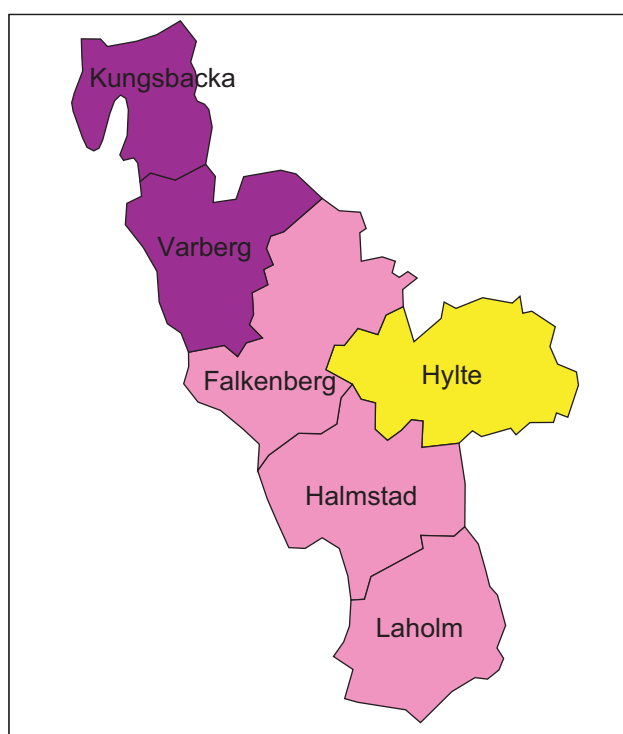
#### Skadade pojkar 0-20 år – aktuell nivå 2000



##### Skadade pojkar/1000

- 14,8 till 26,8
- 12,3 till 14,8
- 9,9 till 12,3
- 3,5 till 9,9

#### Skadade flickor 0-20 år – aktuell nivå 2000



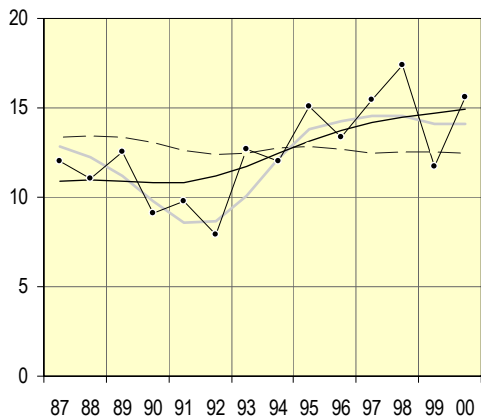
##### Skadade flickor/1000

- 10,1 till 14,9
- 8,4 till 10,1
- 6,7 till 8,4
- 2,3 till 6,7

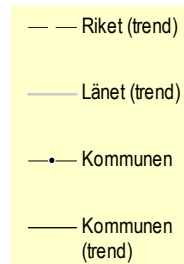
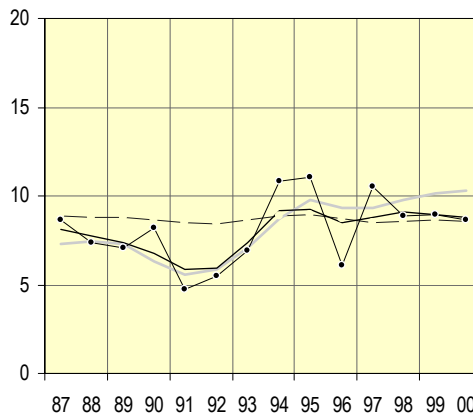
# Antal skadade per 1000 barn 0-20 år (samtliga skadetyper) 1987-2000 fördelat på kön, kommun samt trend för kommun, län och riket

## Falkenbergs kommun

### Pojkar

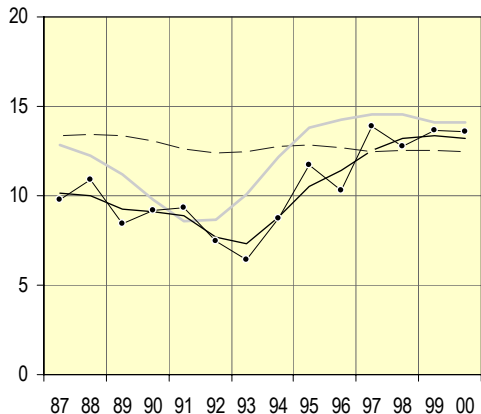


### Flickor

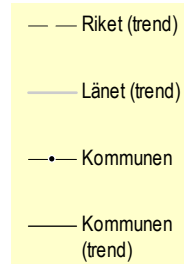
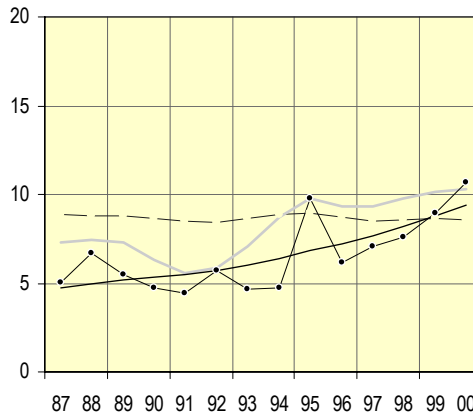


## Halmstads kommun

### Pojkar

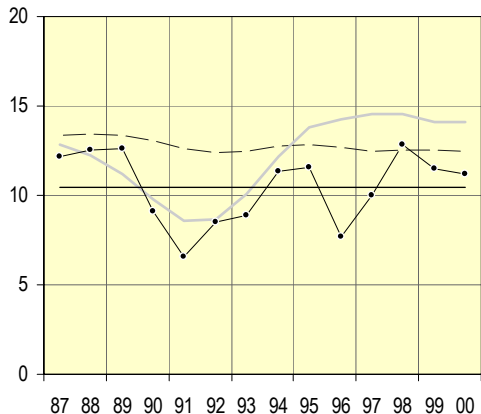


### Flickor

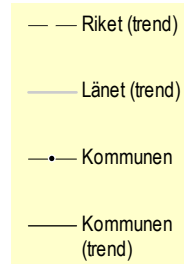
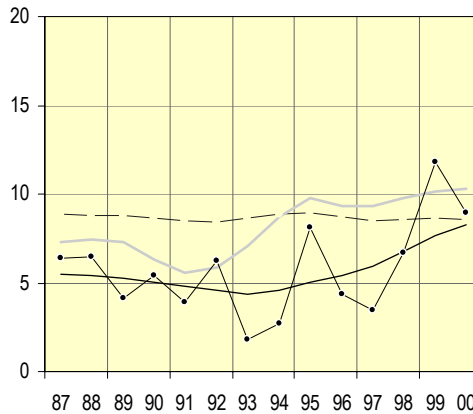


## Hylte kommun

### Pojkar

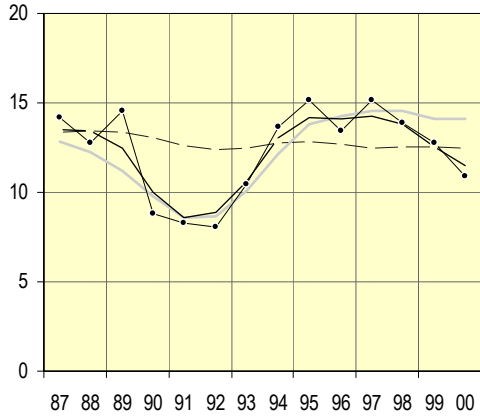


### Flickor

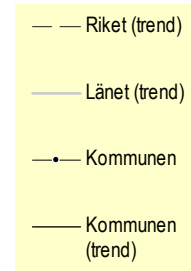
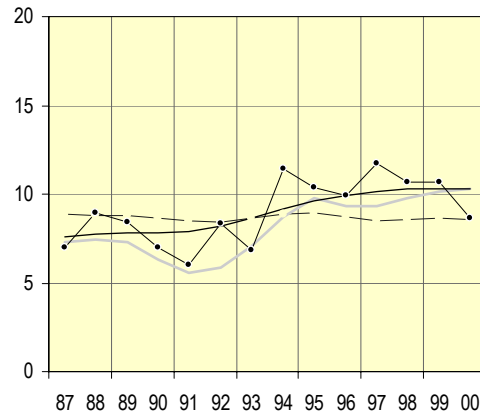


**Kungsbacka kommun**

**Pojkar**

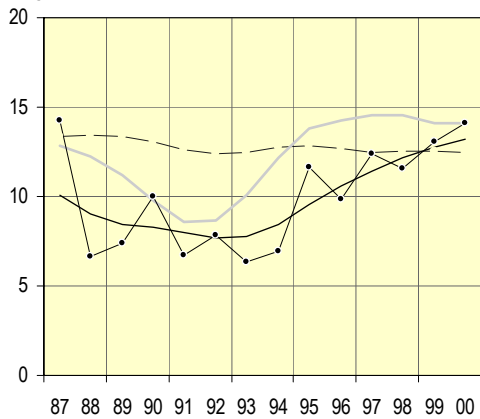


**Flickor**

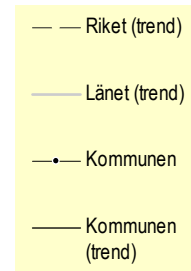
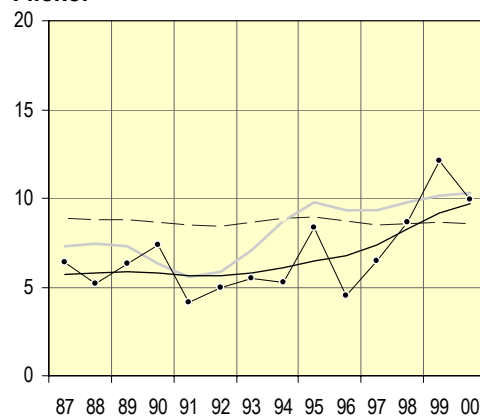


**Laholms kommun**

**Pojkar**

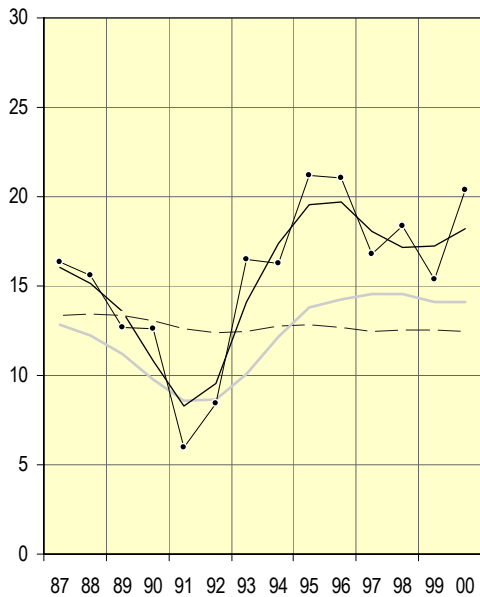


**Flickor**



**Varbergs kommun**

**Pojkar**



**Flickor**

