

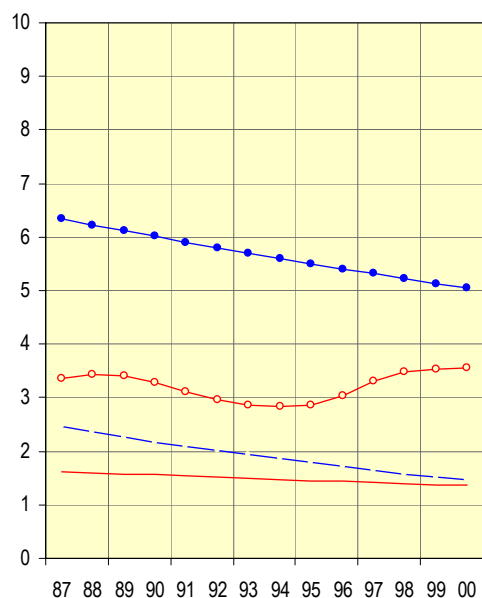
Antal skadade per 1000 barn 0-20 år i länet fördelat på skadetyper, kön och åldersgrupp, aktuell nivå 2000 samt procentuell förändring 1999-2000

Skadetyper	Pojkar					
	0-12 år			13-20 år		
	Nivå 2000	Förändring (%) 99-00	Säkerställd förändring	Nivå 2000	Förändring (%) 99-00	Säkerställd förändring
Vägtransportolycka	1,5	-3,9	*	5,0	-1,7	*
Fallolycka	6,3	0,0		5,3	-5,9	
Annat olycksfall; drunkning, förgiftn, brand, övrigt	2,4	-3,3	*	4,0	-2,9	*
Avsiktligt tillfogad skada	0,0	-26,9		2,0	7,2	

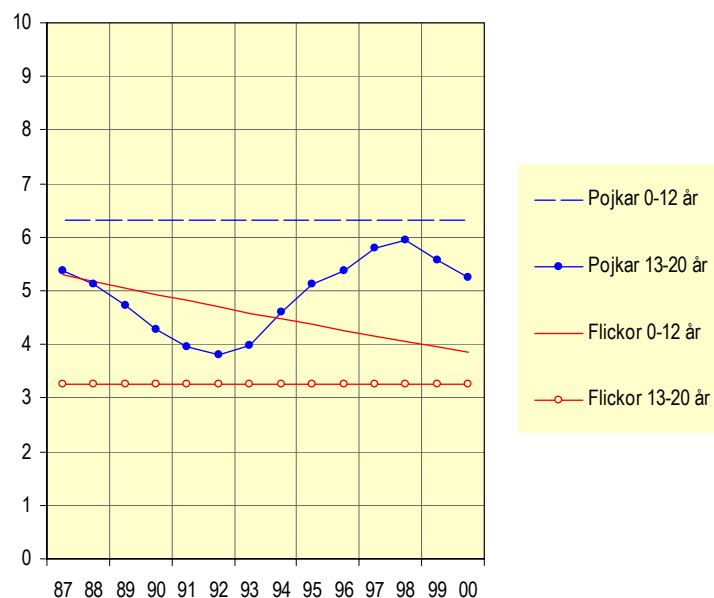
Skadetyper	Flickor					
	0-12 år			13-20 år		
	Nivå 2000	Förändring (%) 99-00	Säkerställd förändring	Nivå 2000	Förändring (%) 99-00	Säkerställd förändring
Vägtransportolycka	1,4	-1,3	*	3,6	1,2	
Fallolycka	3,9	-2,4	*	3,2	0,0	
Annat olycksfall; drunkning, förgiftn, brand, övrigt	1,3	-5,0	*	1,9	-1,9	*
Avsiktligt tillfogad skada	0,0	-17,4		2,0	0,0	

* Säkerställd förändring mellan år 1999 och 2000 med 95% signifikans

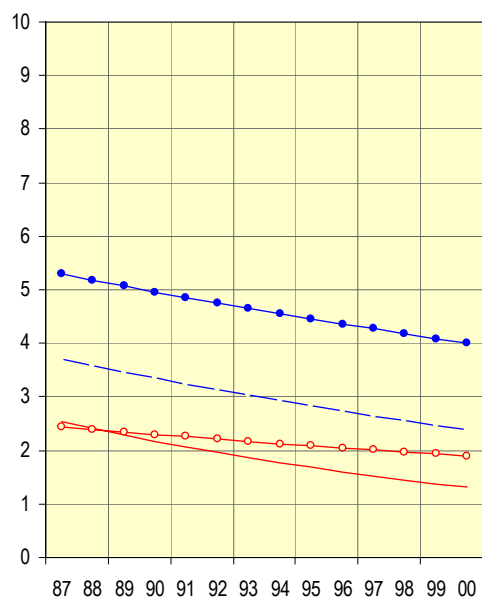
Antal skadade per 1000 barn 0-20 år till följd av vägtransportolycka 1987-2000



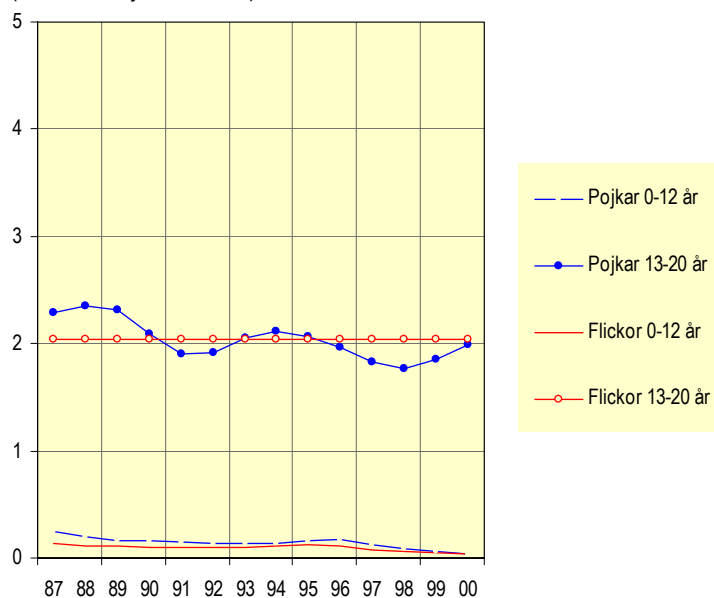
Antal skadade per 1000 barn 0-20 år till följd av fallolycka 1987-2000



Antal skadade per 1000 barn 0-20 år till följd av annat olycksfall 1987-2000



Antal skadade per 1000 barn 0-20 år till följd av avsiktligt tillfogad skada 1987-2000 (observera bytet av skala)

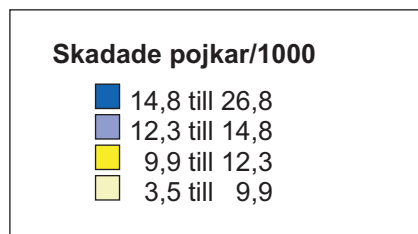
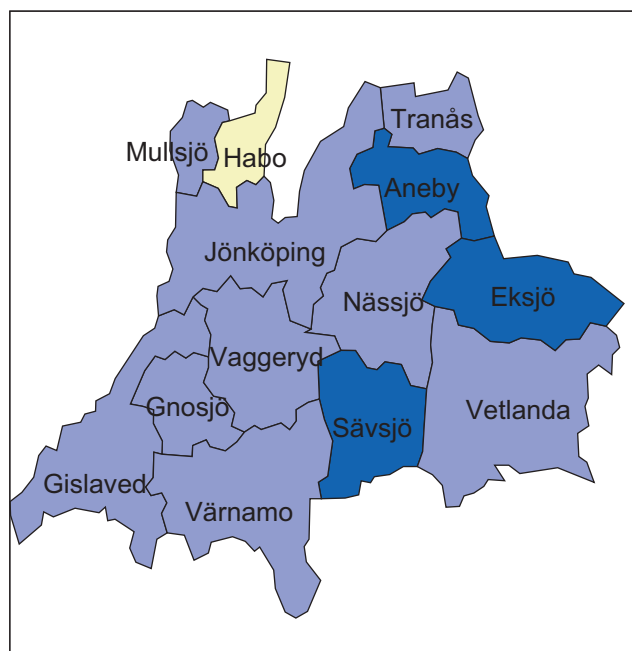


Antal skadade per 1000 barn 0-20 år (samtliga skadetyper) fördelat på kön, kommun, län och riket, aktuell nivå 2000 samt procentuell förändring 1999-2000

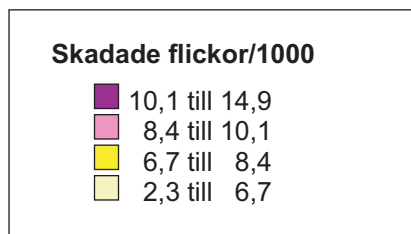
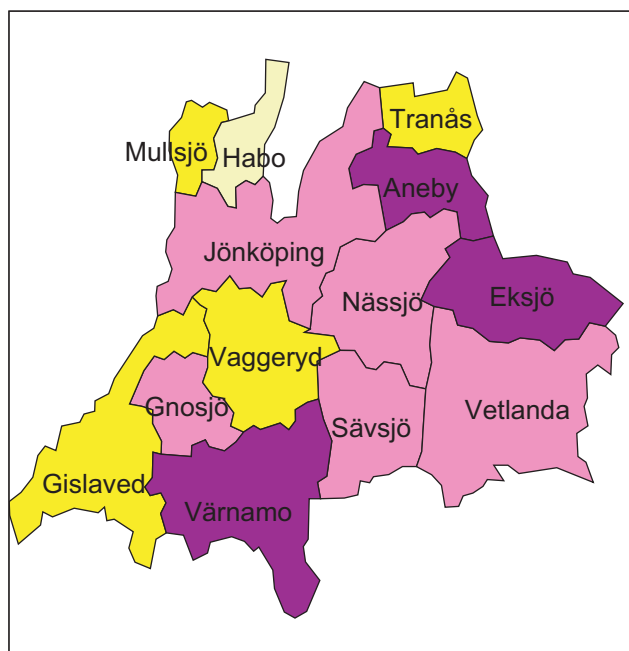
Kommun/ Län/ Riket	Pojk			Flickor			Översikt 1987-2000		Antal barn 0-20 år i befolkningen, 2000
	Aktuell nivå, 2000	Aktuell föränd- ring (%), 99-00	Säker- ställd föränd- ring	Aktuell nivå, 2000	Aktuell föränd- ring (%), 99-00	Säker- ställd föränd- ring	Totalt antal skadade barn	Antal skadade per år	
Aneby	17,1	0,0		12,6	0,0		456	32,6	2 030
Eksjö	16,4	0,0		12,5	0,0		959	68,5	4 248
Gislaved	12,9	0,0		8,1	0,0		1 239	88,5	8 676
Gnosjö	14,5	0,0		9,2	0,0		505	36,1	3 104
Habo	7,9	0,0		5,5	0,0		295	21,1	3 000
Jönköping	13,3	0,0		9,0	0,0		4 652	332,3	30 652
Mullsjö	13,0	0,0		8,3	0,0		355	25,4	2 110
Nässjö	13,9	0,0		9,5	0,0		1 277	91,2	7 590
Sävsjö	14,9	0,0		9,4	0,0		549	39,2	2 959
Tranås	12,4	0,0		7,0	0,0		598	42,7	4 363
Vaggeryd	12,9	0,0		7,5	0,0		511	36,5	3 580
Vetlanda	14,0	0,0		9,3	0,0		1 197	85,5	6 873
Värnamo	13,6	8,2		11,3	49,6	*	1 363	97,4	8 679
Länet totalt	12,3	-1,8	*	8,1	-1,8	*	13 956	99 6,857	87 864
Riket totalt	12,4	-0,8		8,5	-1,0		332 605	23 757,5	2 243 627

* Säkerställd förändring mellan år 1999 och 2000 med 95% signifikans

Skadade pojkar 0-20 år – aktuell nivå 2000



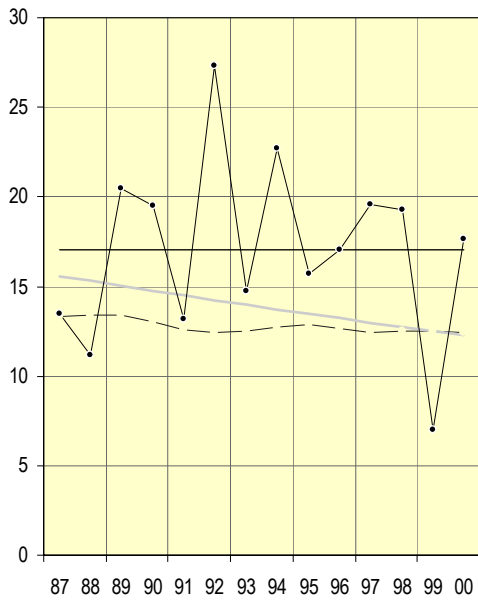
Skadade flickor 0-20 år – aktuell nivå 2000



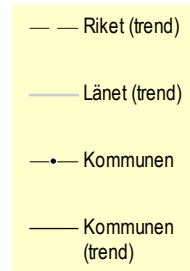
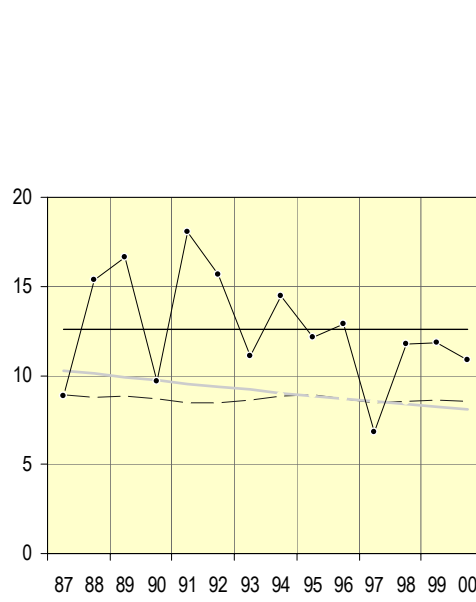
Antal skadade per 1000 barn 0-20 år (samtliga skadetyper) 1987-2000 fördelat på kön, kommun samt trend för kommun, län och riket

Aneby kommun

Pojkar

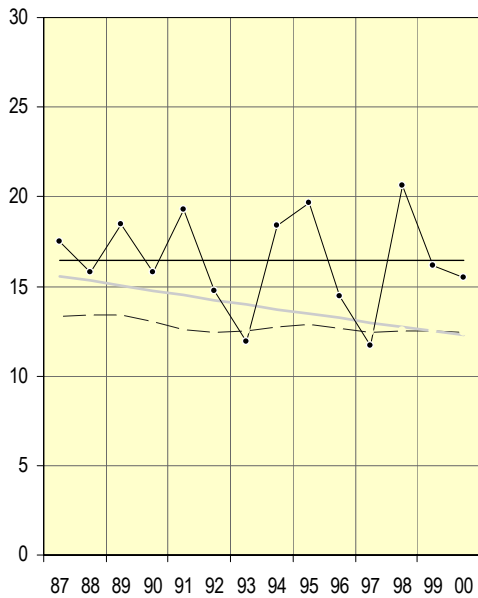


Flickor

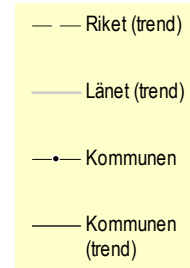
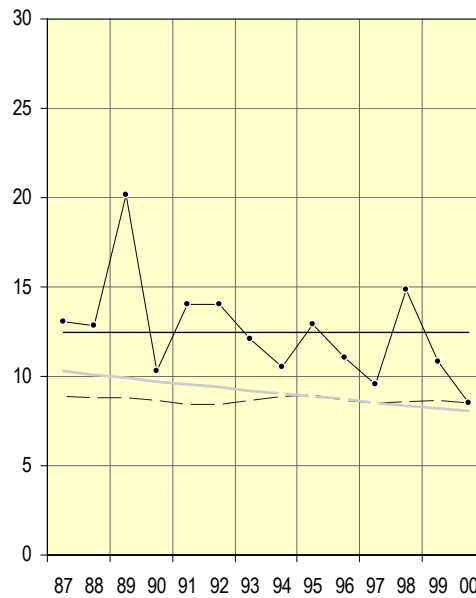


Eksjö kommun

Pojkar

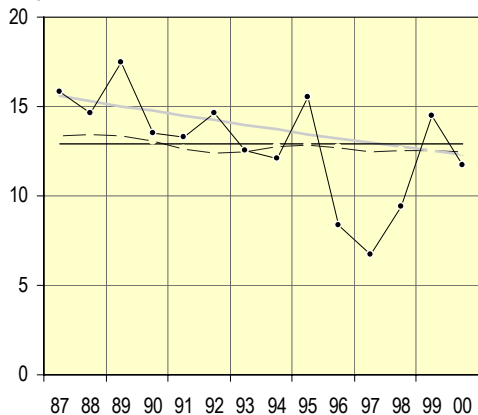


Flickor

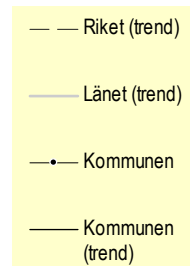
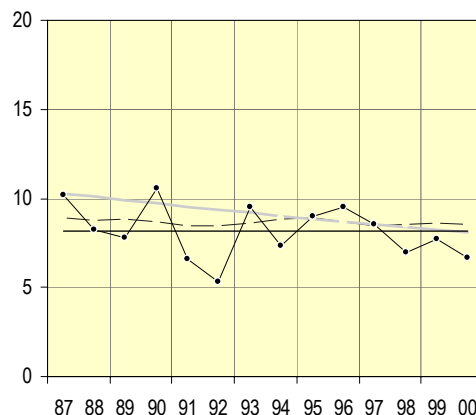


Gislaveds kommun

Pojkar

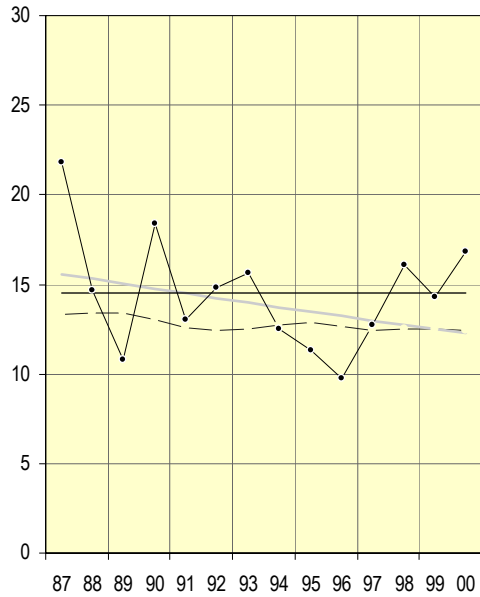


Flickor

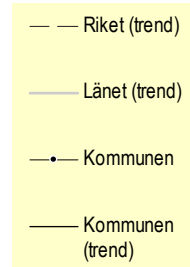
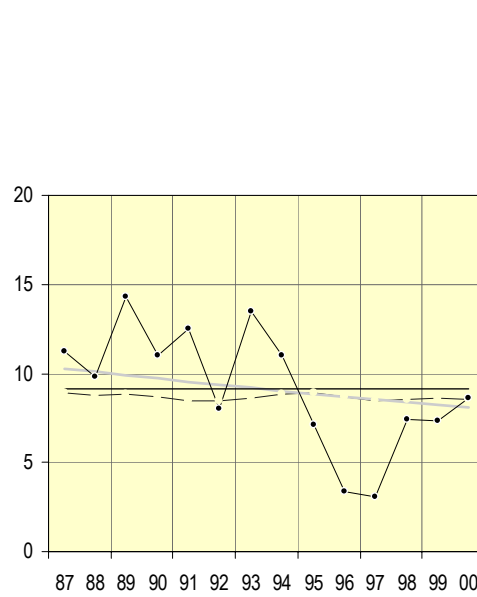


Gnosjö kommun

Pojkar

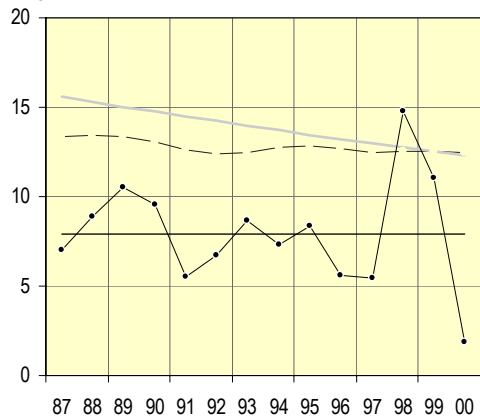


Flickor

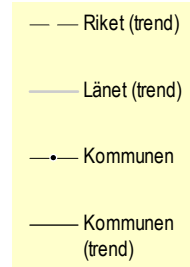
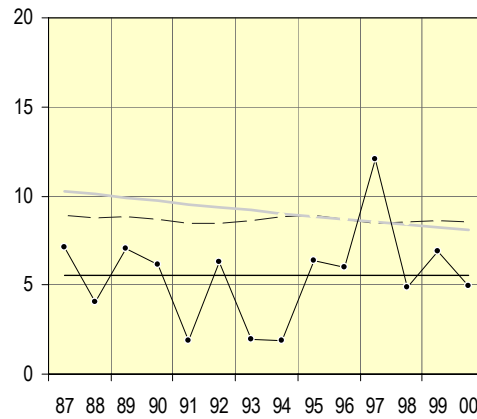


Habo kommun

Pojkar

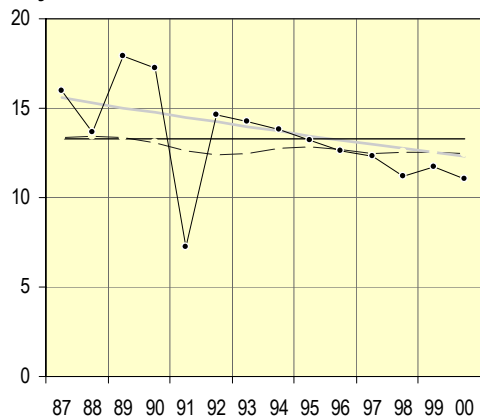


Flickor

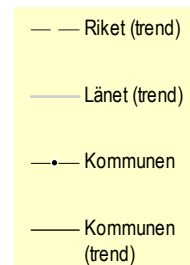
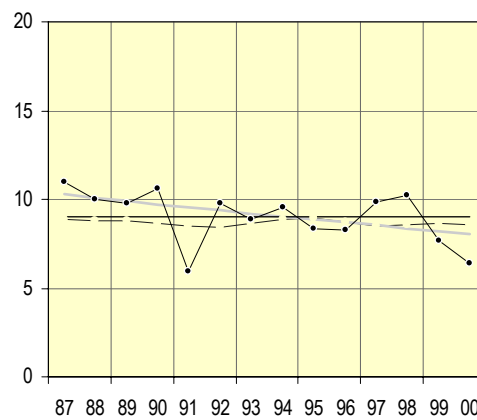


Jönköpings kommun

Pojkar

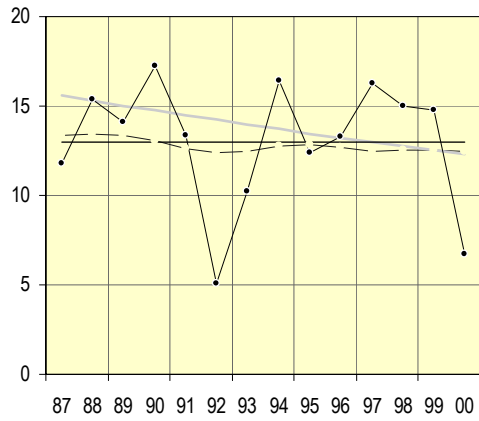


Flickor

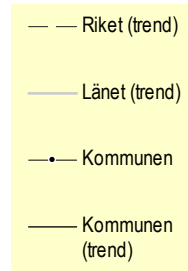
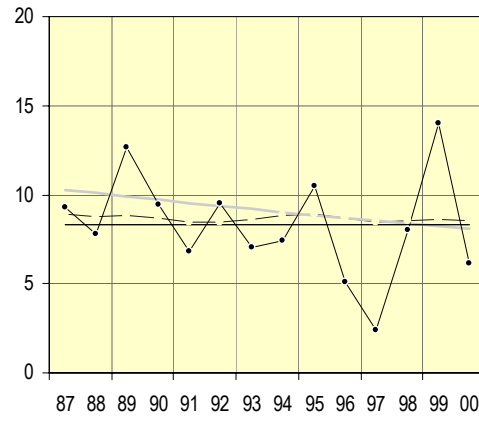


Mullsjö kommun

Pojkar

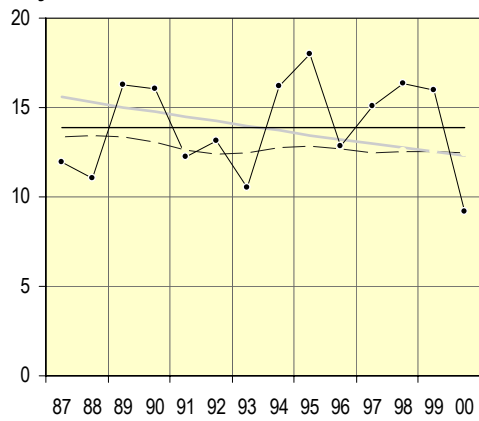


Flickor

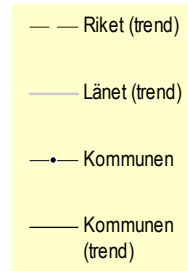
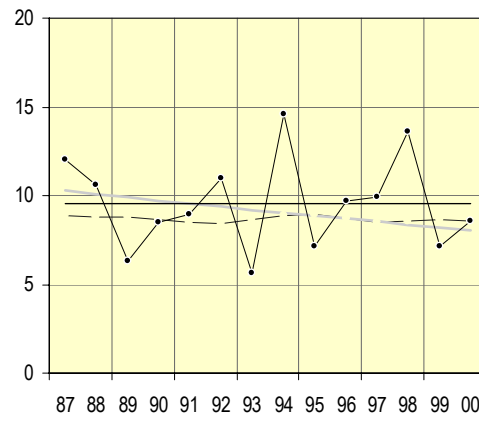


Nässjö kommun

Pojkar

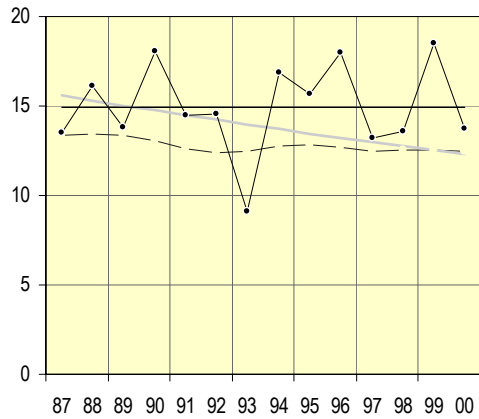


Flickor

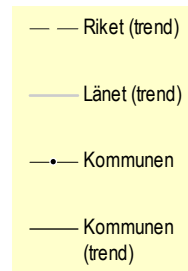
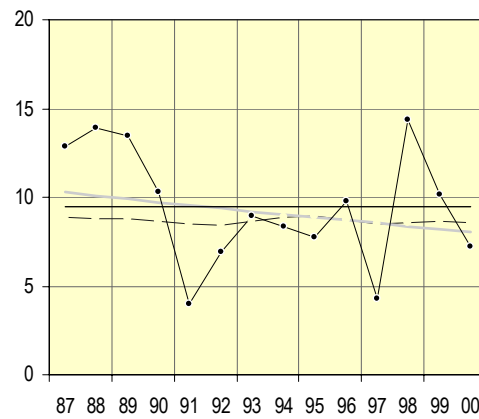


Sävsjö kommun

Pojkar

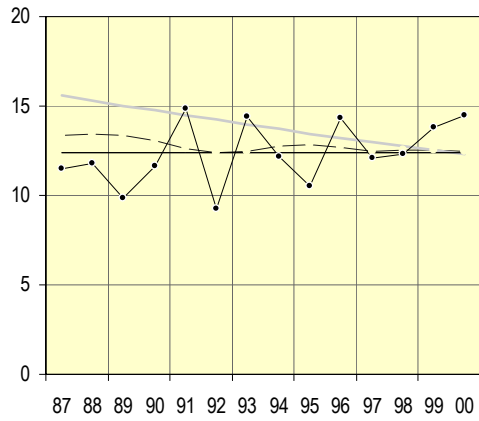


Flickor

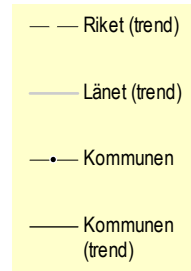
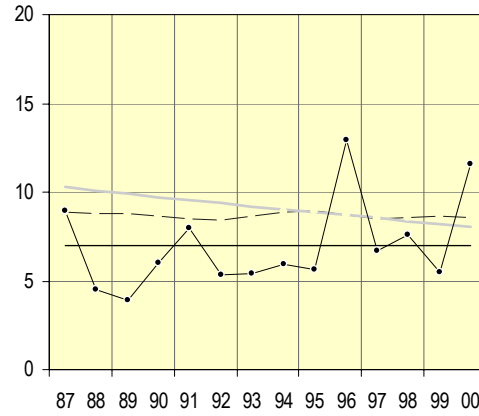


Tranås kommun

Pojkar

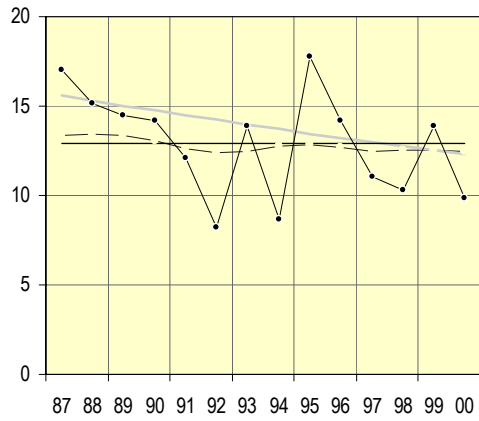


Flickor

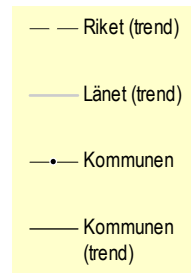
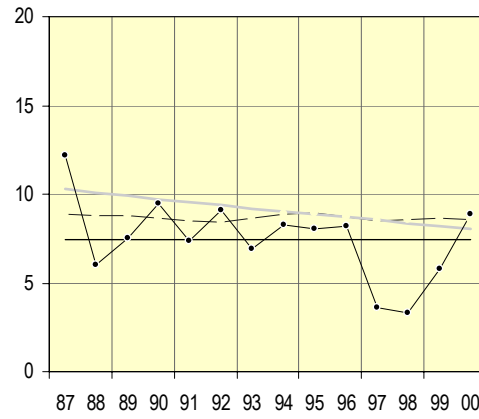


Vaggeryds kommun

Pojkar

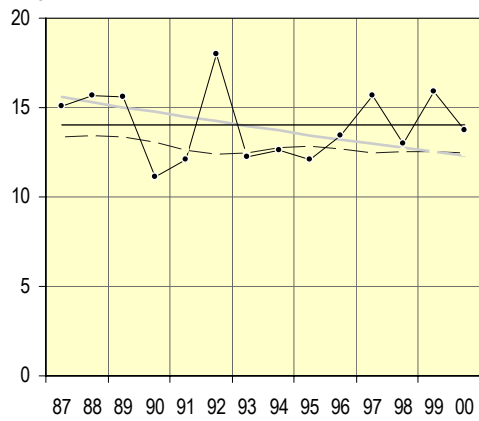


Flickor

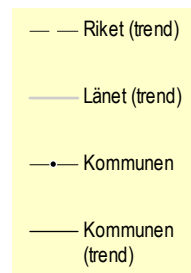
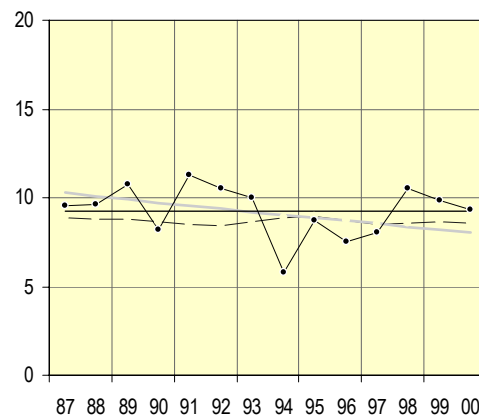


Vetlanda kommun

Pojkar

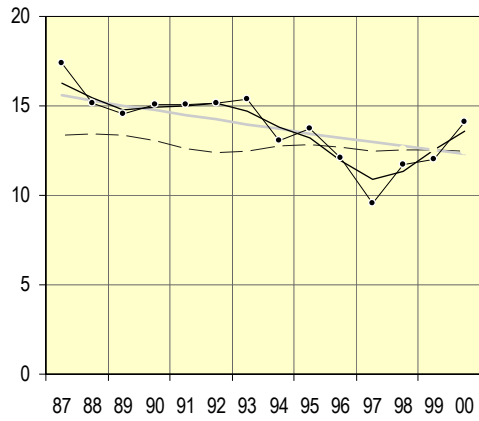


Flickor

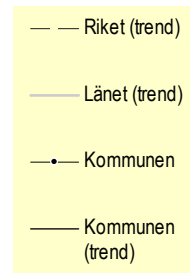
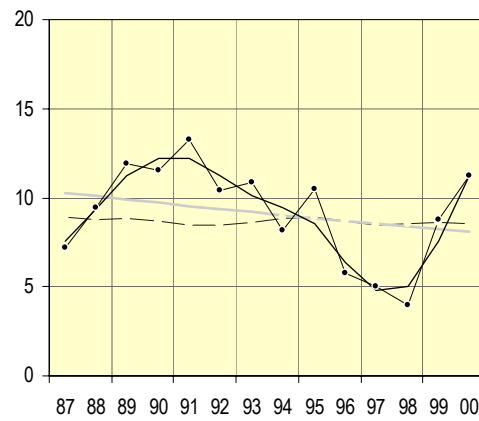


Värnamo kommun

Pojkar



Flickor



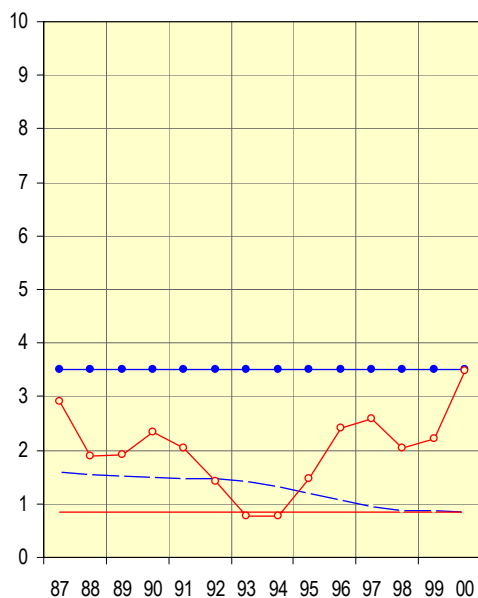
Antal skadade per 1000 barn 0-20 år i länet fördelat på skadetyper, kön och åldersgrupp, aktuell nivå 2000 samt procentuell förändring 1999-2000

Skadetyper	Pojkar					
	0-12 år			13-20 år		
	Nivå 2000	Förändring (%) 99-00	Säkerställd förändring	Nivå 2000	Förändring (%) 99-00	Säkerställd förändring
Vägtransportolycka	0,9	-0,6		3,5	0,0	
Fallolycka	5,0	0,2		5,1	-6,7	
Annat olycksfall; drunkning, förgiftn, brand, övrigt	3,0	-1,5		3,4	0,0	
Avsiktligt tillfogad skada	0,1	-45,7	*	2,1	12,7	

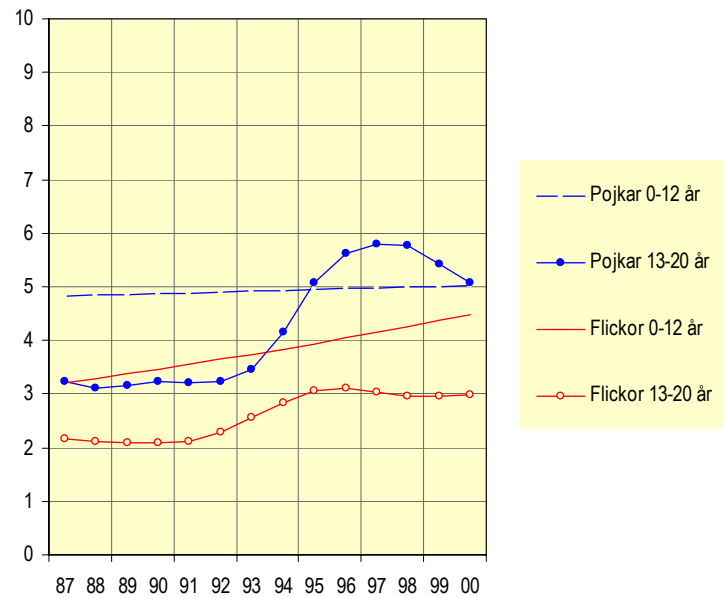
Skadetyper	Flickor					
	0-12 år			13-20 år		
	Nivå 2000	Förändring (%) 99-00	Säkerställd förändring	Nivå 2000	Förändring (%) 99-00	Säkerställd förändring
Vägtransportolycka	0,9	0,0		3,5	57,1	*
Fallolycka	4,5	2,6	*	3,0	0,8	
Annat olycksfall; drunkning, förgiftn, brand, övrigt	0,9	-36,6	*	1,9	45,1	*
Avsiktligt tillfogad skada	0,2	2,8		2,1	-6,5	

* Säkerställd förändring mellan år 1999 och 2000 med 95% signifikans

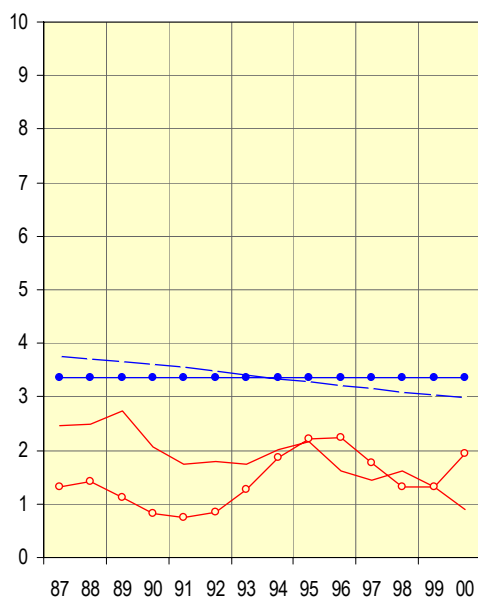
Antal skadade per 1000 barn 0-20 år till följd av vägtransportolycka 1987-2000



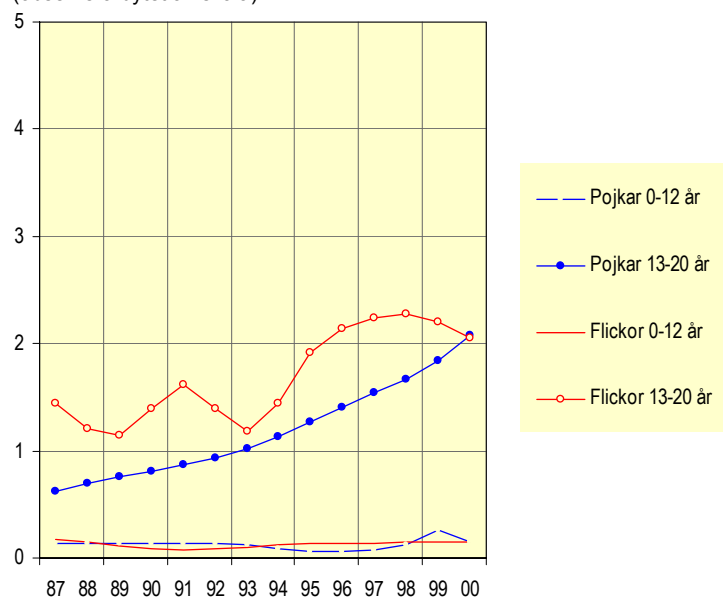
Antal skadade per 1000 barn 0-20 år till följd av fallolycka 1987-2000



Antal skadade per 1000 barn 0-20 år till följd av annat olycksfall 1987-2000



Antal skadade per 1000 barn 0-20 år till följd av avsiktligt tillfogad skada 1987-2000 (observera bytet av skala)

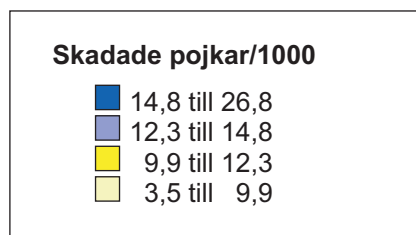
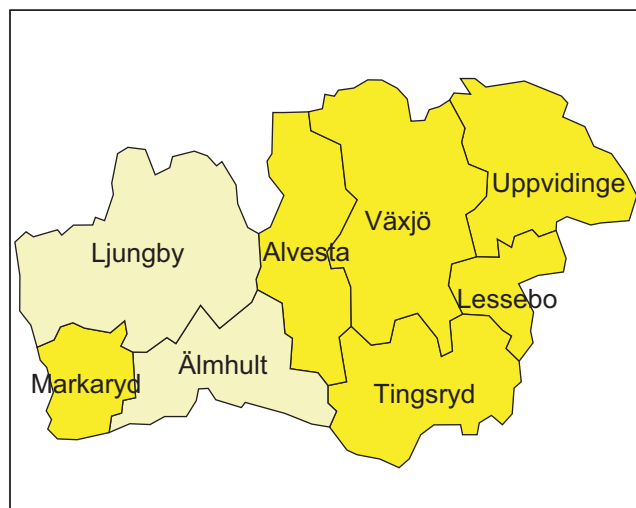


Antal skadade per 1000 barn 0-20 år (samtliga skadetyper) fördelat på kön, kommun, län och riket, aktuell nivå 2000 samt procentuell förändring 1999-2000

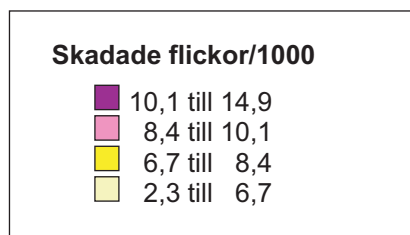
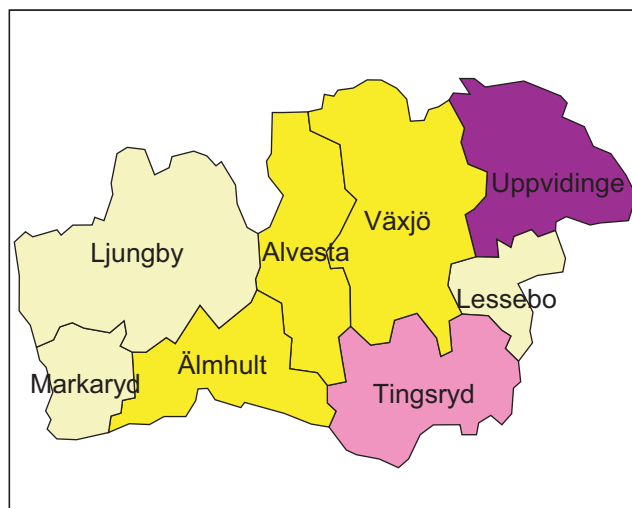
Kommun/ Län/ Riket	Pojkar			Flickor			Översikt 1987-2000		Antal barn 0-20 år i befolkningen, 2000
	Aktuell nivå, 2000	Aktuell föränd- ring (%), 99-00	Säker- ställd föränd- ring	Aktuell nivå, 2000	Aktuell föränd- ring (%), 99-00	Säker- ställd föränd- ring	Totalt antal skadade barn	Antal skadade per år	
Alvesta	10,2	0,0		7,6	2,1	*	659	47,1	5 157
Lessebo	11,8	0,0		6,5	-13,6		322	23,0	2 217
Ljungby	6,4	-16,6	*	5,5	-2,4	*	858	61,3	6 893
Markaryd	10,6	0,0		6,6	-4,8		350	25,0	2 357
Tingsryd	11,3	-2,1		8,8	-4,5		535	38,2	3 300
Uppvidinge	10,8	0,0		10,5	5,3		363	25,9	2 464
Växjö	10,8	-1,0		8,1	2,1	*	2 333	166,6	18 703
Älmhult	9,5	-3,2		7,5	2,2	*	488	34,9	4 007
Länet totalt	10,5	-3,3		7,9	4,2		5 908	422	45 098
Riket totalt	12,4	-0,8		8,5	-1,0		332 605	23 757,5	2 243 627

* Säkerställd förändring mellan år 1999 och 2000 med 95% signifikans

Skadade pojkar 0-20 år – aktuell nivå 2000



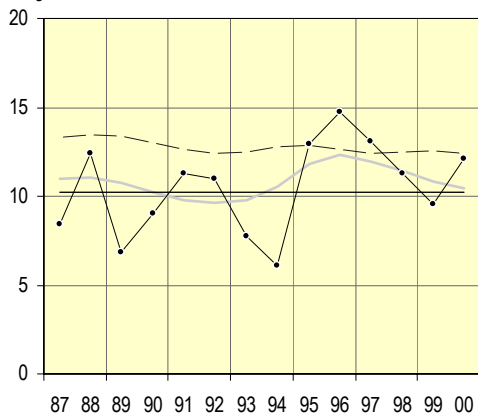
Skadade flickor 0-20 år – aktuell nivå 2000



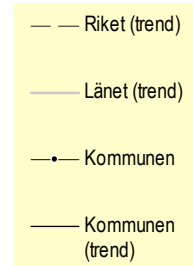
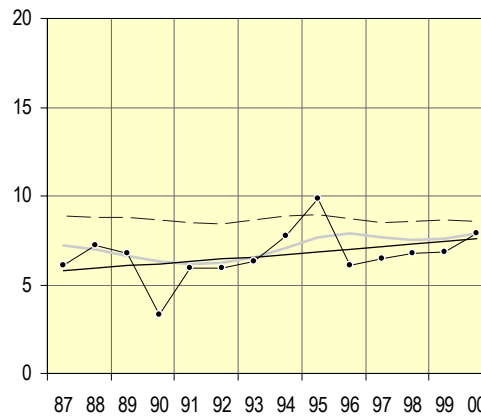
Antal skadade per 1000 barn 0-20 år (samtliga skadetyper) 1987-2000 fördelat på kön, kommun samt trend för kommun, län och riket

Alvesta kommun

Pojkar

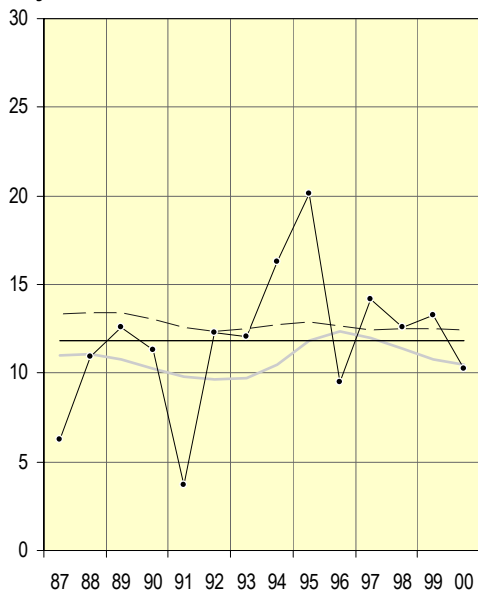


Flickor

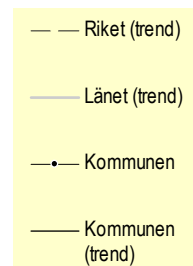
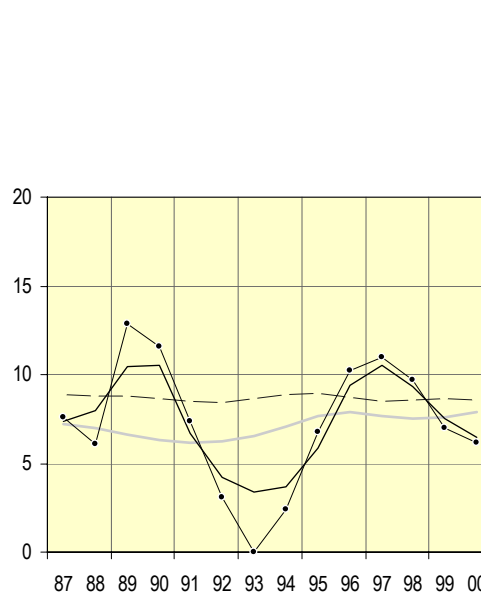


Lessebo kommun

Pojkar

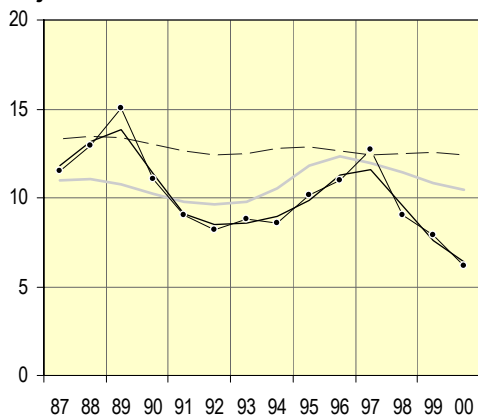


Flickor

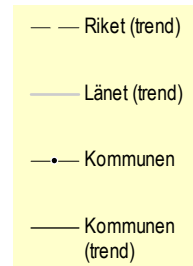
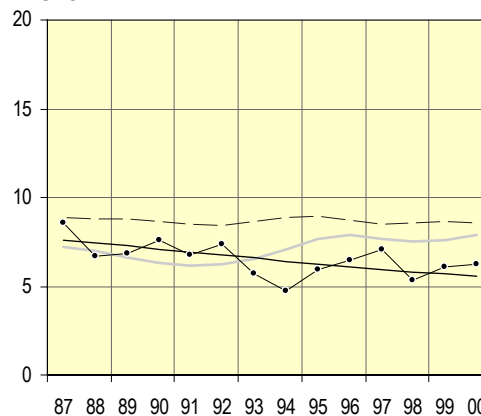


Ljungby kommun

Pojkar

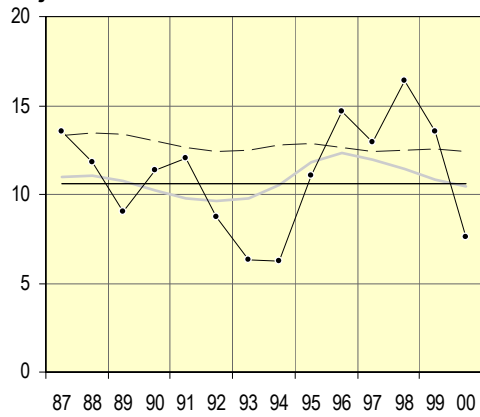


Flickor

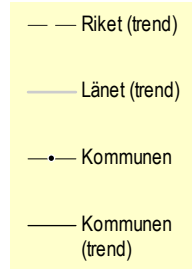
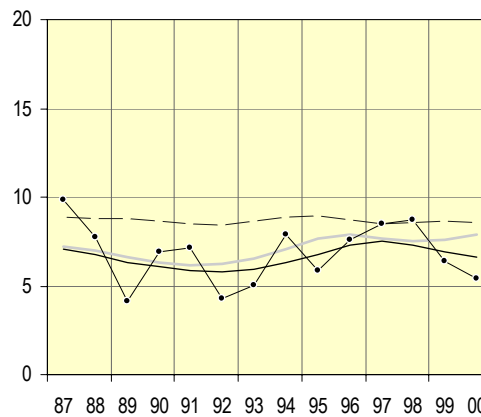


Markaryds kommun

Pojkar

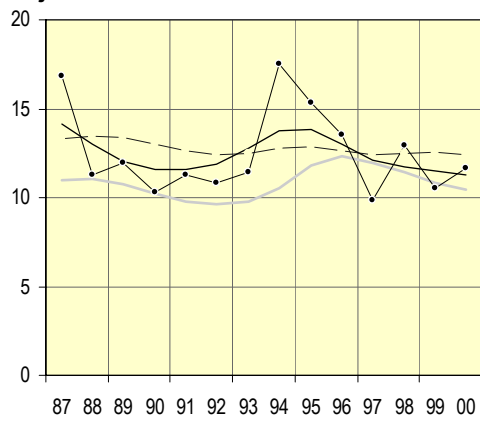


Flickor

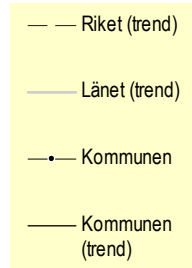
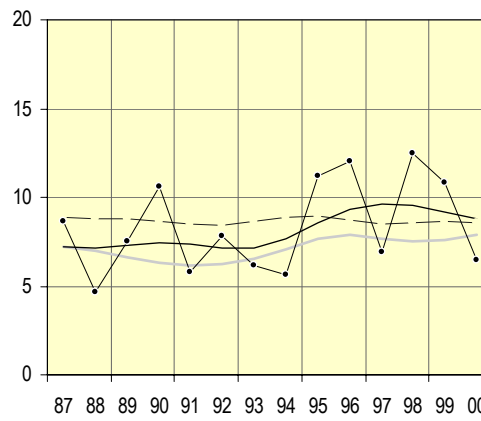


Tingsryds kommun

Pojkar

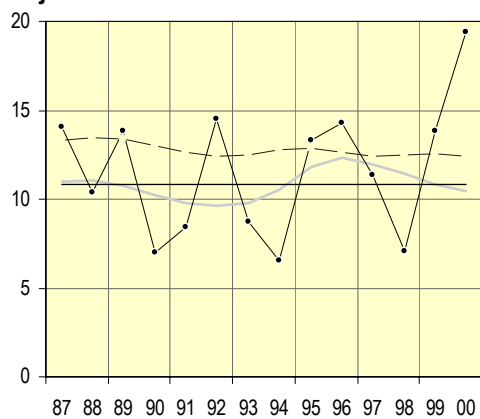


Flickor

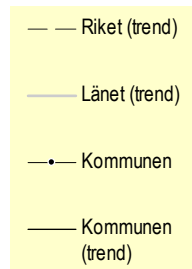
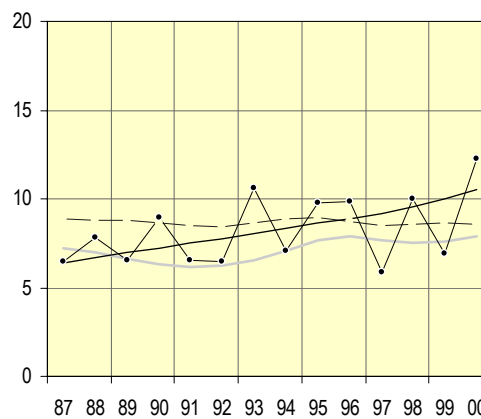


Uppvidinge kommun

Pojkar

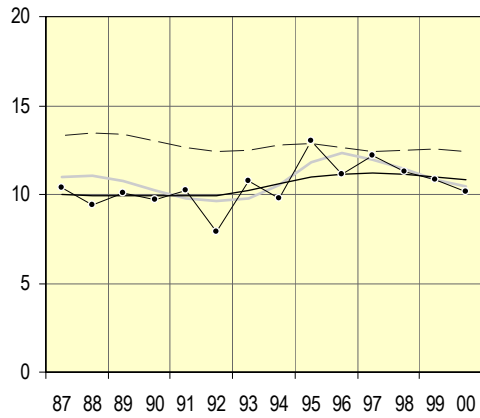


Flickor

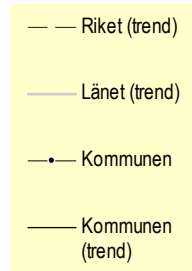
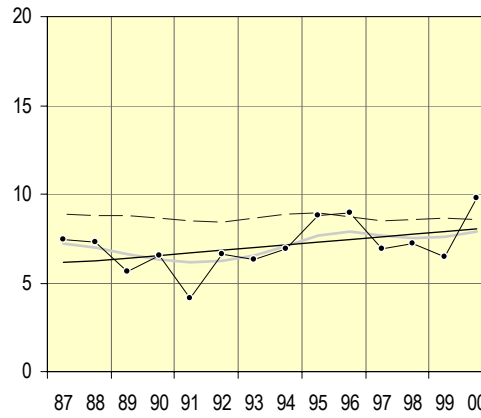


Växjö kommun

Pojkar

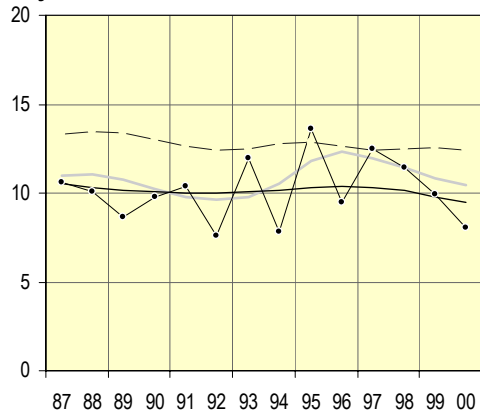


Flickor

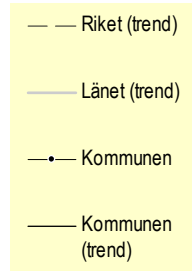
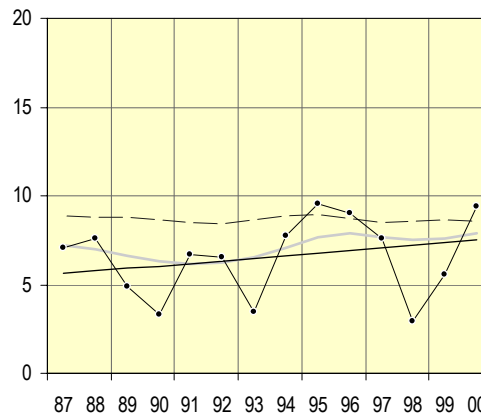


Älmhults kommun

Pojkar



Flickor



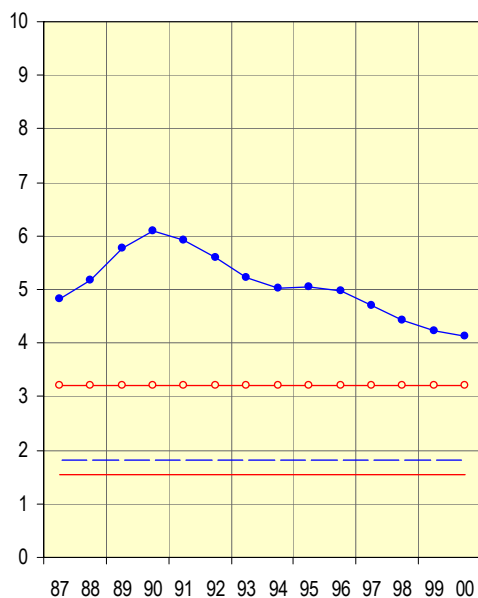
Antal skadade per 1000 barn 0-20 år i länet fördelat på skadetyper, kön och åldersgrupp, aktuell nivå 2000 samt procentuell förändring 1999-2000

Skadetyper	Pojkar					
	0-12 år			13-20 år		
	Nivå 2000	Förändring (%) 99-00	Säkerställd förändring	Nivå 2000	Förändring (%) 99-00	Säkerställd förändring
Vägtransportolycka	1,8	0,0		4,1	-2,2	
Fallolycka	6,3	0,0		5,5	-4,4	
Annat olycksfall; drunkning, förgiftn, brand, övrigt	4,3	0,0		5,2	0,0	
Avsiktligt tillfogad skada	0,1	-1,4		2,1	-0,1	

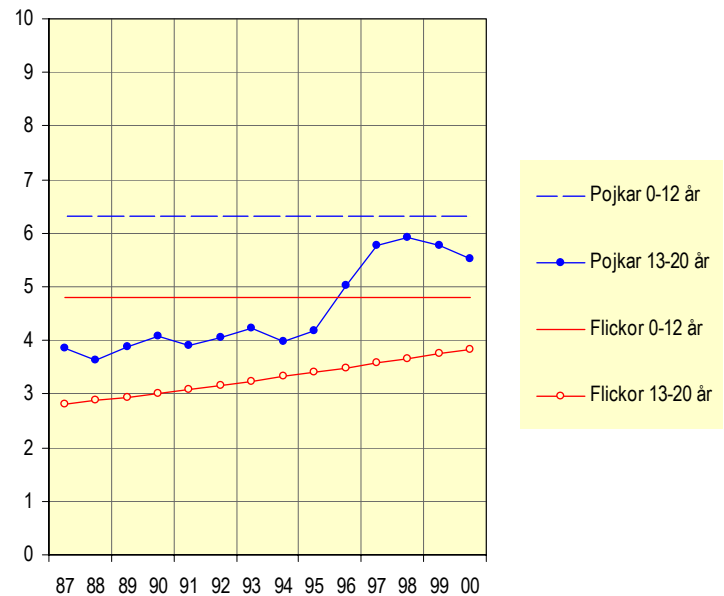
Skadetyper	Flickor					
	0-12 år			13-20 år		
	Nivå 2000	Förändring (%) 99-00	Säkerställd förändring	Nivå 2000	Förändring (%) 99-00	Säkerställd förändring
Vägtransportolycka	1,5	0,0		3,2	0,0	
Fallolycka	4,8	0,0		3,8	2,4	*
Annat olycksfall; drunkning, förgiftn, brand, övrigt	2,8	0,0		2,2	4,0	
Avsiktligt tillfogad skada	0,1	1,5		3,0	6,2	*

* Säkerställd förändring mellan år 1999 och 2000 med 95% signifikans

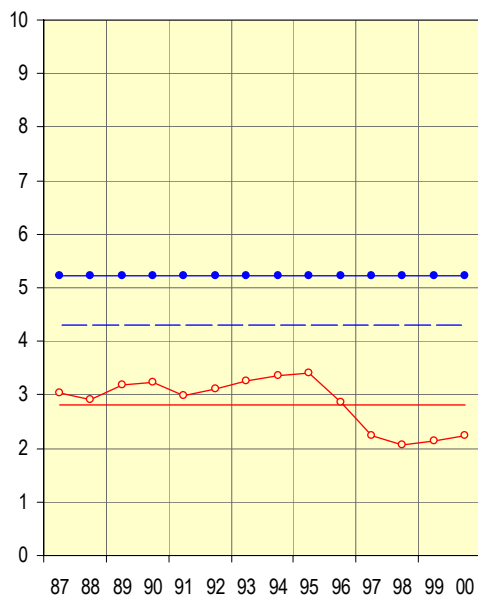
Antal skadade per 1000 barn 0-20 år till följd av vägtransportolycka 1987-2000



Antal skadade per 1000 barn 0-20 år till följd av fallolycka 1987-2000

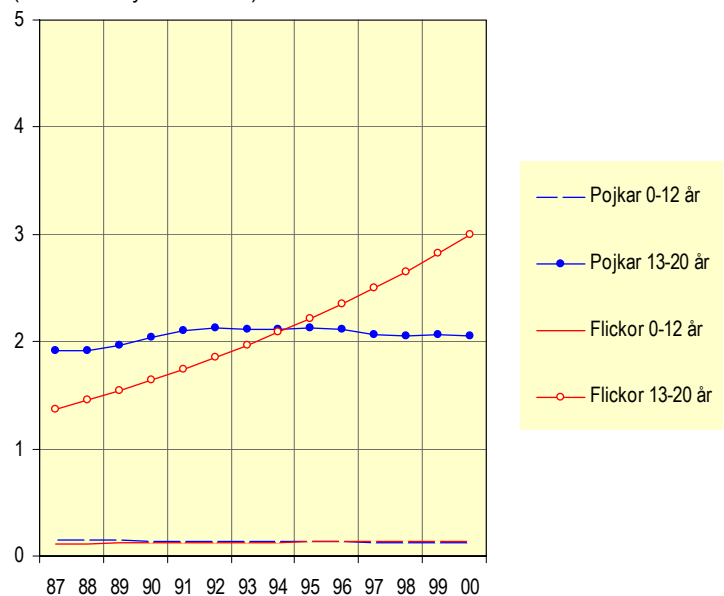


Antal skadade per 1000 barn 0-20 år till följd av annat olycksfall 1987-2000



Antal skadade per 1000 barn 0-20 år till följd av avsiktligt tillfogad skada 1987-2000

(observera bytet av skala)

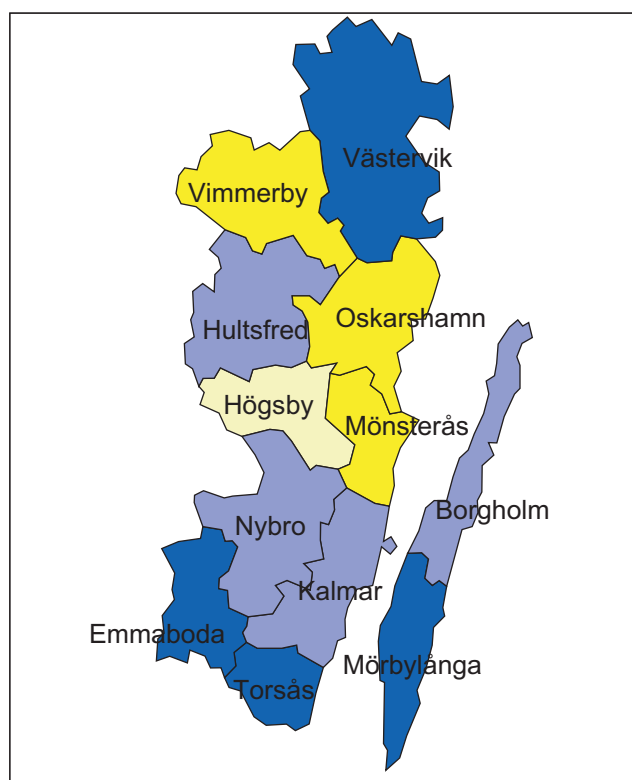


Antal skadade per 1000 barn 0-20 år (samtliga skadetyper) fördelat på kön, kommun, län och riket, aktuell nivå 2000 samt procentuell förändring 1999-2000

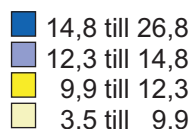
Kommun/ Län/ Riket	Pojk			Flickor			Översikt 1987-2000		Antal barn 0-20 år i befolkningen, 1987-2000
	Aktuell nivå, 2000	Aktuell föränd- ring (%), 99-00	Säker- ställd föränd- ring	Aktuell nivå, 2000	Aktuell föränd- ring (%), 99-00	Säker- ställd föränd- ring	Totalt antal skadade barn	Antal skadade per år	
Borgholm	12,4	-5,1		10,1	-2,1		454	32,4	2 711
Emmaboda	18,8	13,3		11,9	3,7	*	419	29,9	2 344
Hultsfred	13,4	0,6		9,7	2,8	*	643	45,9	3 827
Högsby	8,8	-14,9		10,0	-3,1		310	22,1	1 695
Kalmar	14,3	-8,9		13,6	4,0		2 762	197,3	14 761
Mönsterås	12,2	-0,9		8,2	-4,7		538	38,4	3 452
Mörbylånga	17,3	2,4		11,8	-1,8		748	53,4	3 641
Nybro	12,3	-4,1		12,1	0,8		917	65,5	4 843
Oskarshamn	11,3	-5,6		6,3	10,6		1 076	76,9	6 402
Torsås	14,8	9,0		13,6	18,0		361	25,8	1 879
Vimmerby	11,0	6,7		8,0	-14,3		513	36,6	4 101
Västervik	17,5	7,4		10,2	-1,3		1 802	128,7	9 238
Länet totalt	14,1	-1,8		11,2	1,4	*	10 543	753,071	58 894
Riket totalt	12,4	-0,8		8,5	-1,0		332 605	23757,5	2 243 627

* Säkerställd förändring mellan år 1999 och 2000 med 95% signifikans

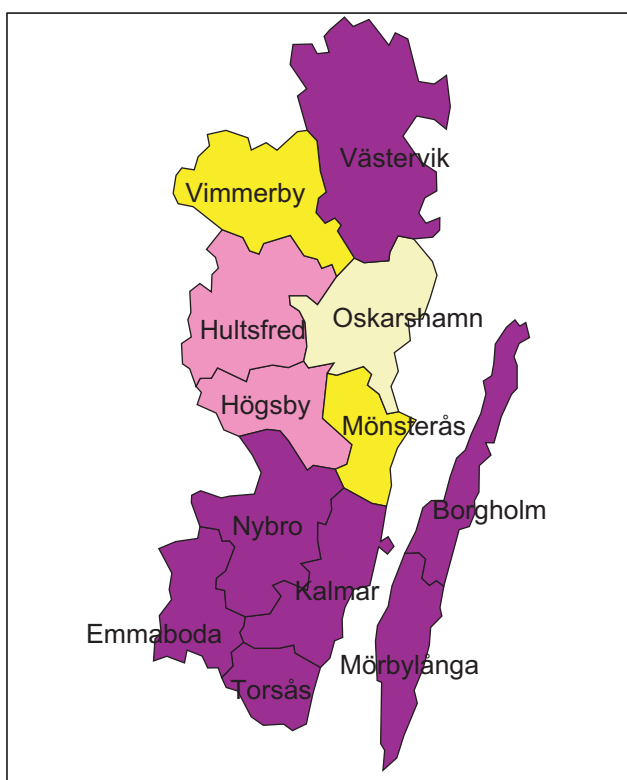
Skadade pojkar 0-20 år – aktuell nivå 2000



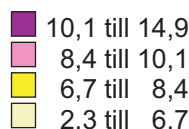
Skadade pojkar/1000



Skadade flickor 0-20 år – aktuell nivå 2000



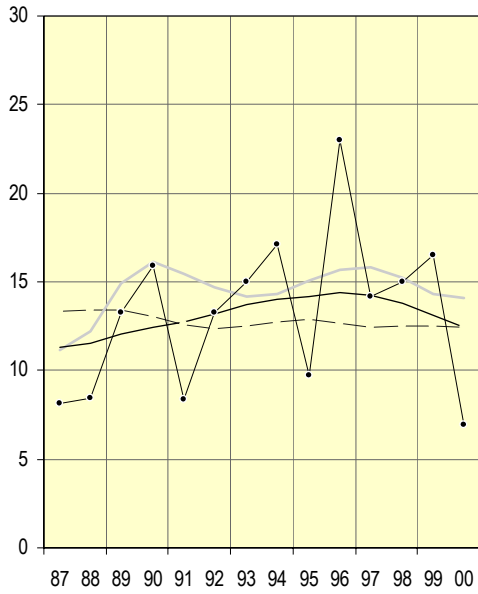
Skadade flickor/1000



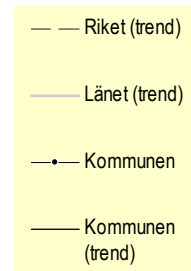
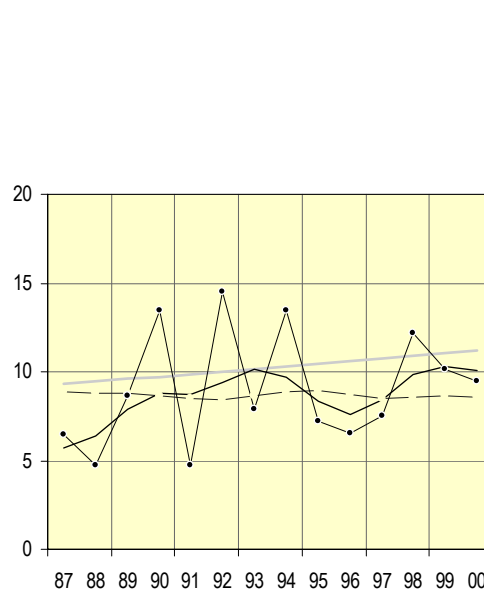
Antal skadade per 1000 barn 0-20 år (samtliga skadetyper) 1987-2000 fördelat på kön, kommun samt trend för kommun, län och riket

Borgholms kommun

Pojkar

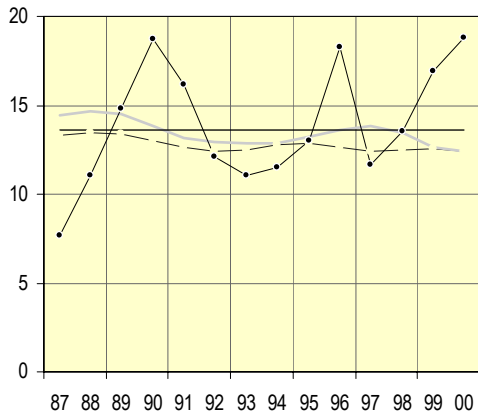


Flickor

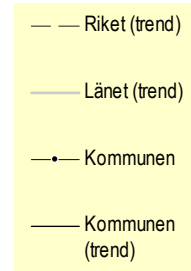
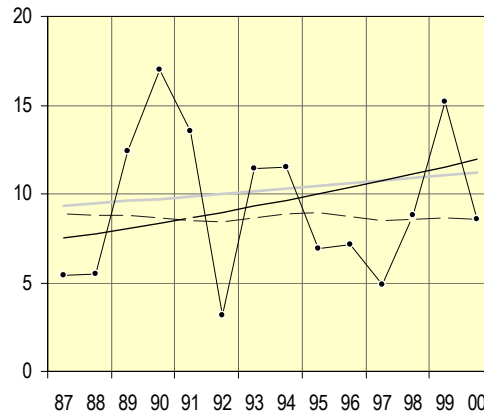


Emmaboda kommun

Pojkar

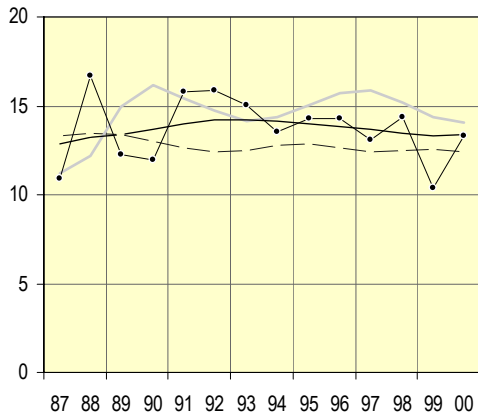


Flickor

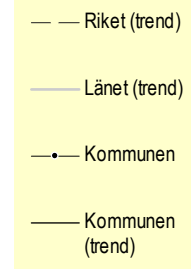
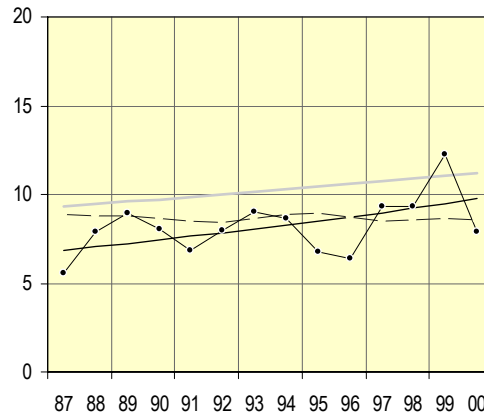


Hultsfreds kommun

Pojkar

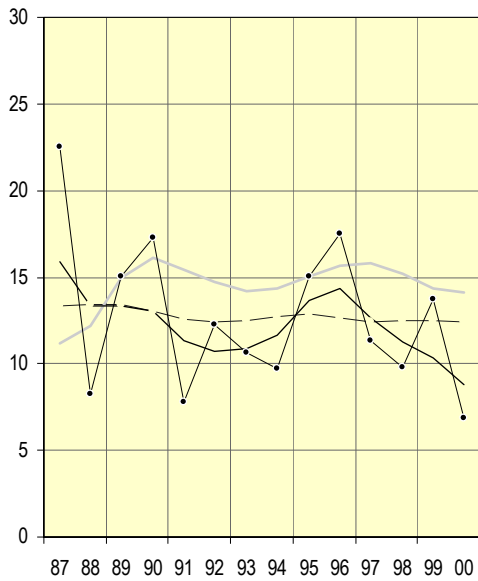


Flickor

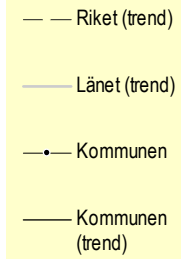
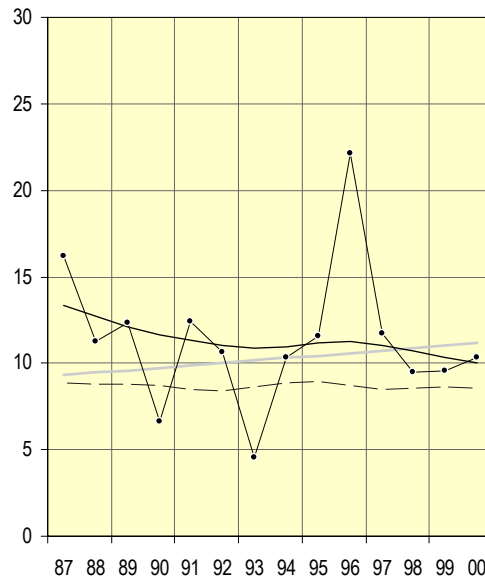


Högsby kommun

Pojkar

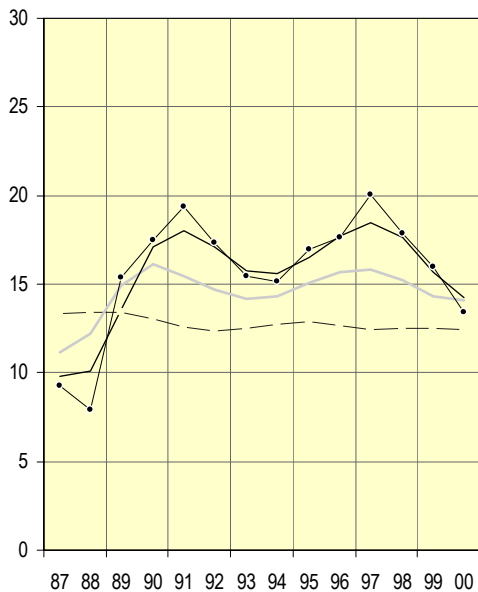


Flickor

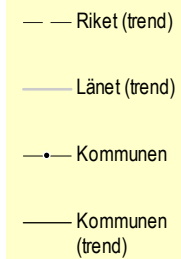
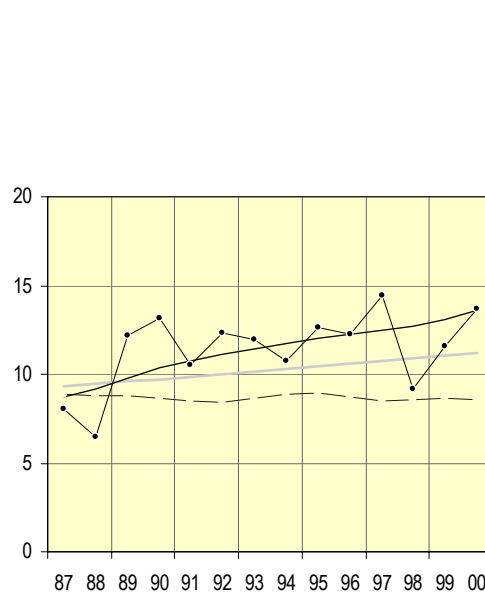


Kalmar kommun

Pojkar

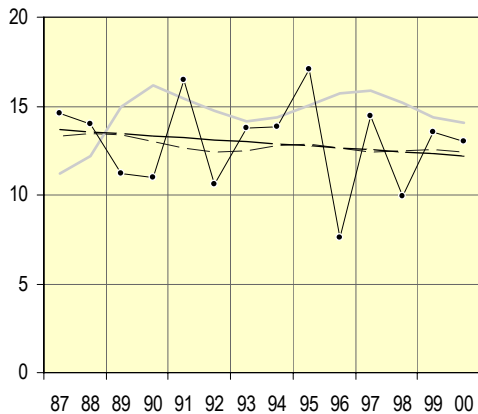


Flickor

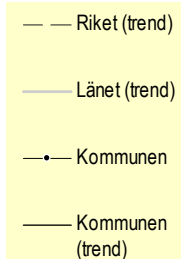
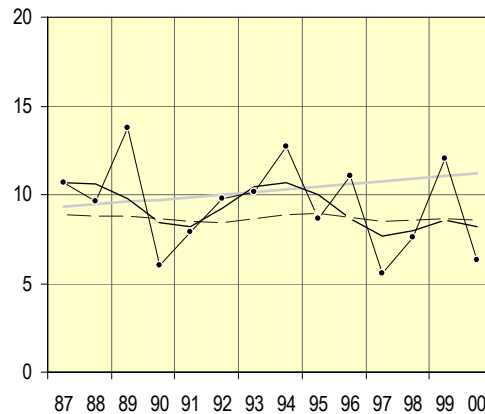


Mönsterås kommun

Pojkar

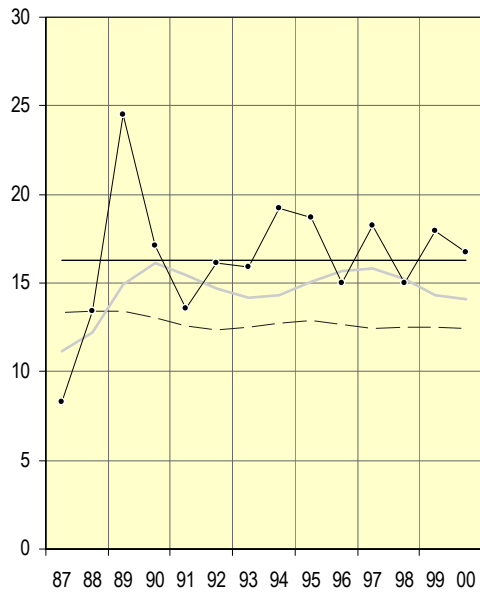


Flickor

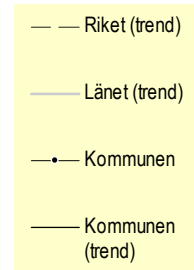
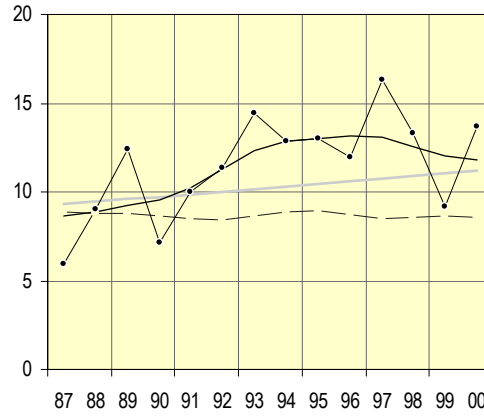


Mörbylånga kommun

Pojkar

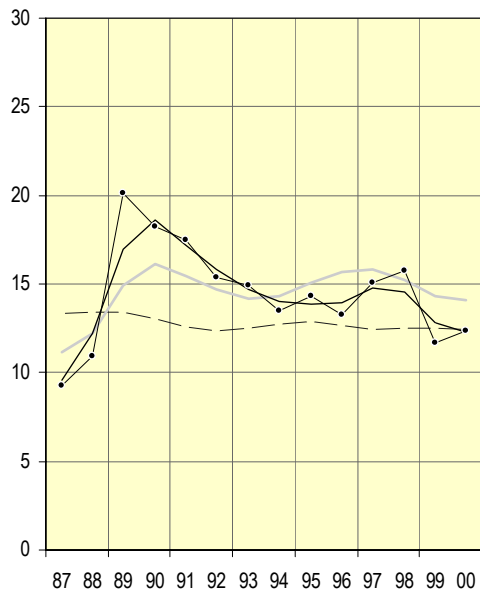


Flickor

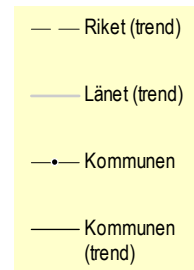
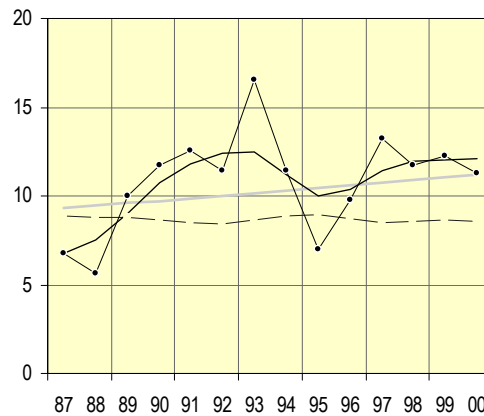


Nybro kommun

Pojkar

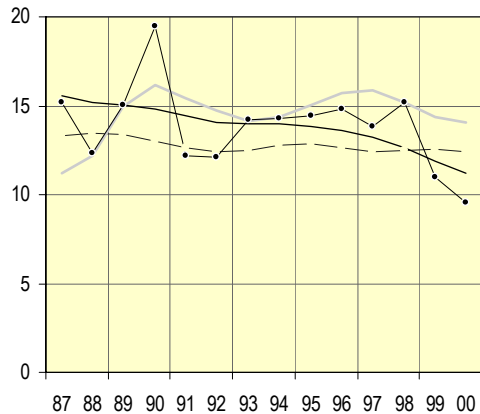


Flickor

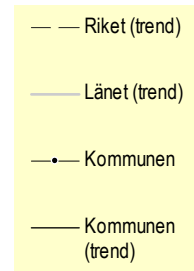
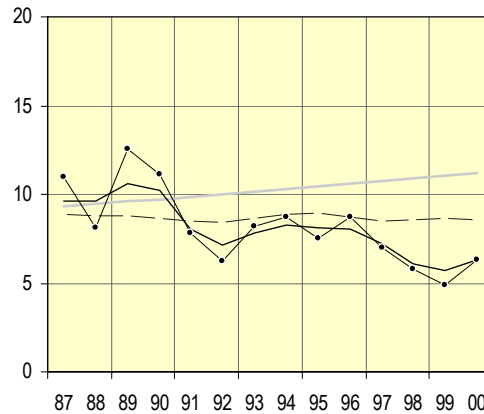


Oskarshamn kommun

Pojkar

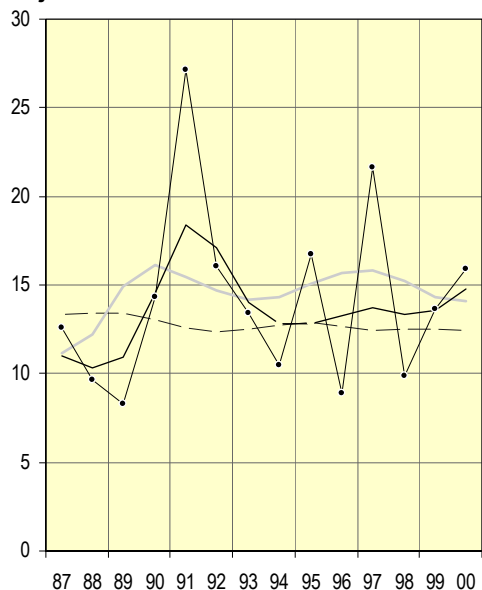


Flickor

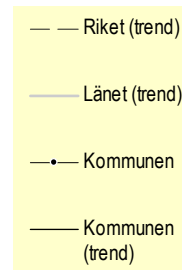
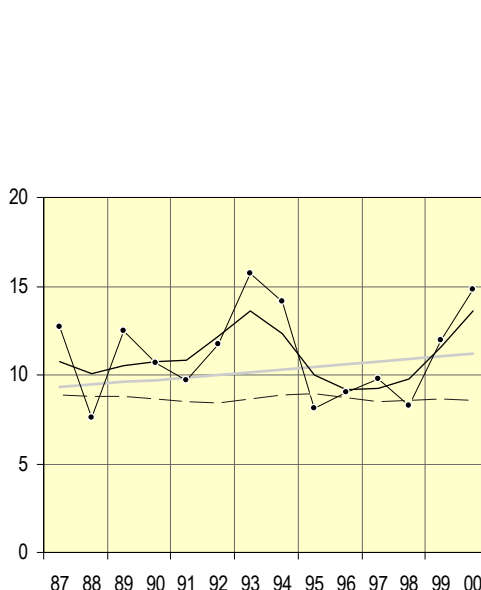


Torsås kommun

Pojkar

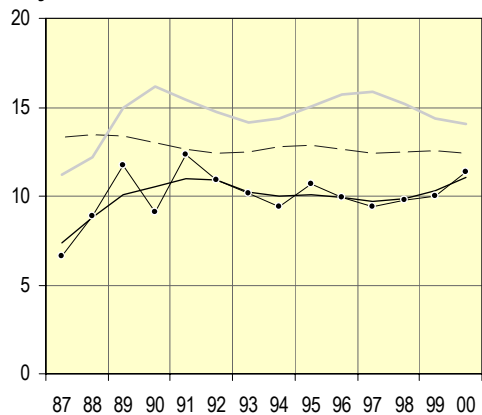


Flickor

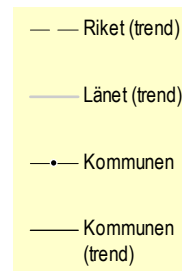
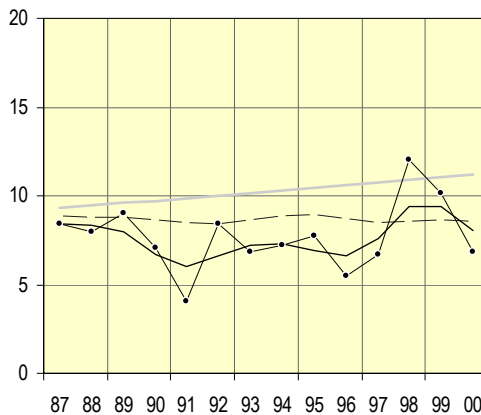


Vimmerby kommun

Pojkar

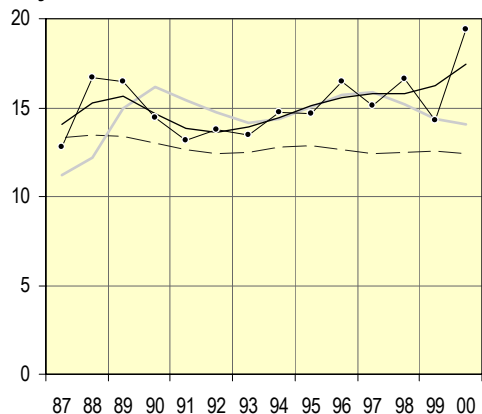


Flickor

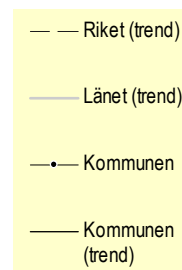
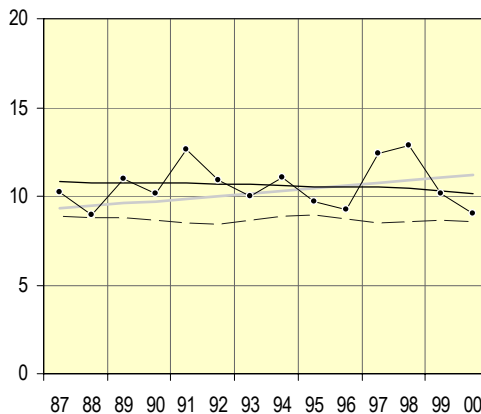


Västerviks kommun

Pojkar



Flickor



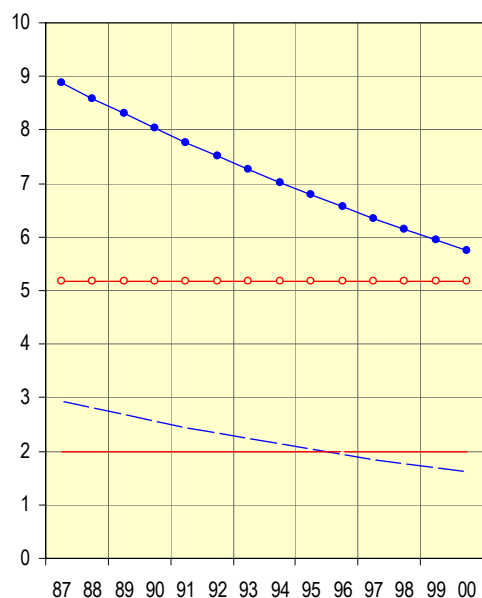
Antal skadade per 1000 barn 0-20 år i länet fördelat på skadetyper, kön och åldersgrupp, aktuell nivå 2000 samt procentuell förändring 1999-2000

Skadetyper	Pojkar					
	0-12 år			13-20 år		
	Nivå 2000	Förändring (%) 99-00	Säkerställd förändring	Nivå 2000	Förändring (%) 99-00	Säkerställd förändring
Vägtransportolycka	1,6	-4,5	*	5,7	-3,3	*
Fallolycka	9,0	2,8		5,8	4,3	*
Annat olycksfall; drunkning, förgiftn, brand, övrigt	3,3	-8,9		3,9	4,9	
Avsiktligt tillfogad skada	0,2	0,0		1,4	-1,4	*

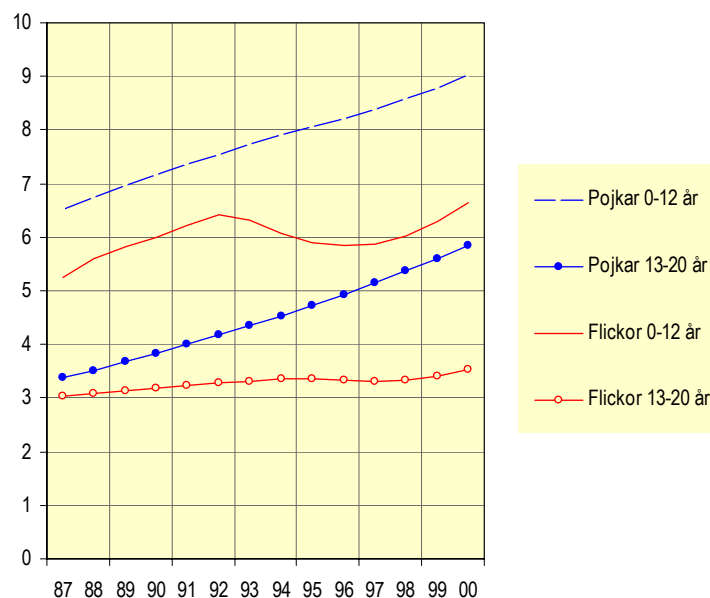
Skadetyper	Flickor					
	0-12 år			13-20 år		
	Nivå 2000	Förändring (%) 99-00	Säkerställd förändring	Nivå 2000	Förändring (%) 99-00	Säkerställd förändring
Vägtransportolycka	2,0	0,0		5,2	0,0	
Fallolycka	6,6	5,5		3,5	3,2	
Annat olycksfall; drunkning, förgiftn, brand, övrigt	3,2	-1,4	*	1,2	-7,3	
Avsiktligt tillfogad skada	0,1	0,0		3,0	0,4	

* Säkerställd förändring mellan år 1999 och 2000 med 95% signifikans

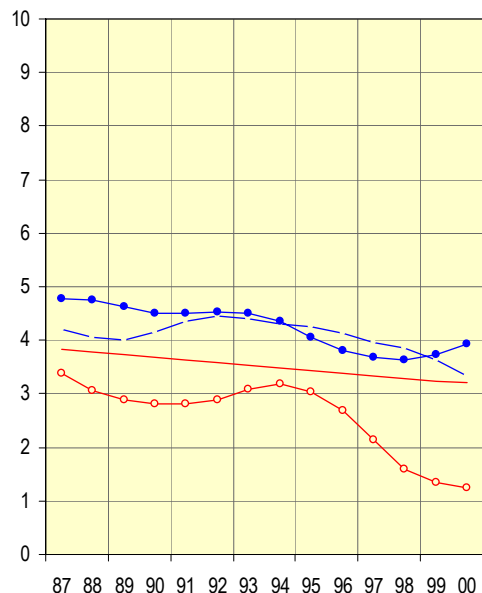
Antal skadade per 1000 barn 0-20 år till följd av vägtransportolycka 1987-2000



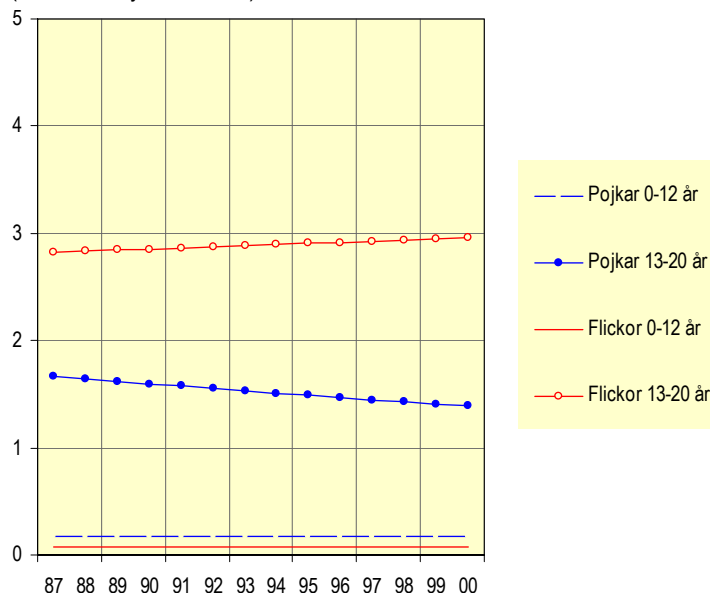
Antal skadade per 1000 barn 0-20 år till följd av fallolycka 1987-2000



Antal skadade per 1000 barn 0-20 år till följd av annat olycksfall 1987-2000



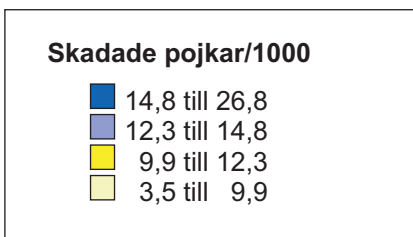
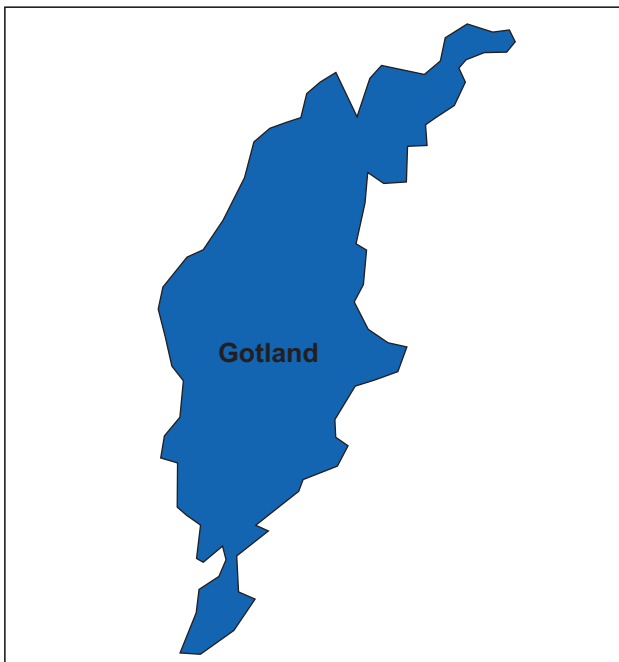
Antal skadade per 1000 barn 0-20 år till följd av avsiktligt tillfogad skada 1987-2000 (observera bytet av skala)



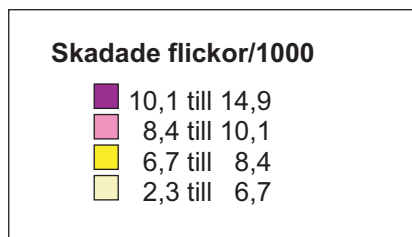
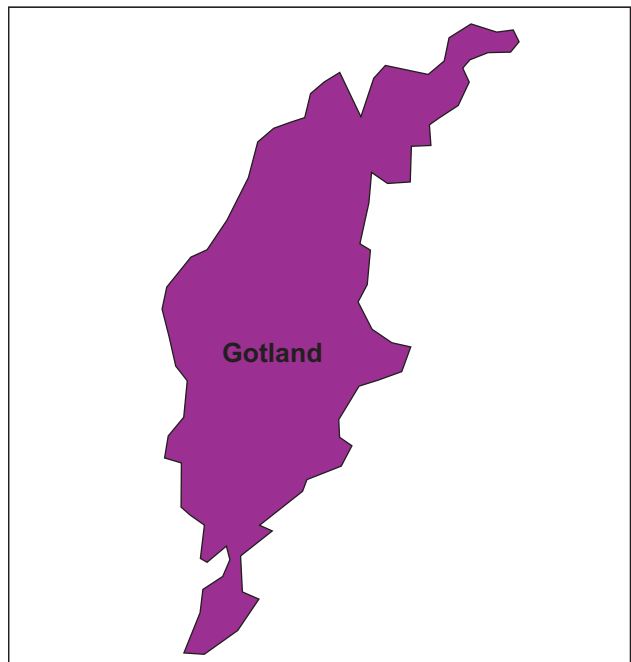
Antal skadade per 1000 barn 0-20 år (samtliga skadetyper) fördelat på kön, kommun och riket, aktuell nivå 2000 samt procentuell förändring 1999-2000

Kommun/ Riket	Pojkar			Flickor			Översikt 1987-2000		Antal barn 0-20 år i befolkningen, 2000
	Aktuell nivå, 2000	Aktuell föränd- ring (%), 99-00	Säker- ställd föränd- ring	Aktuell nivå, 2000	Aktuell föränd- ring (%), 99-00	Säker- ställd föränd- ring	Totalt antal skadade barn	Antal skadade per år	
Gotland	15,1	-0,3		12,2	0,3		3 020	215,7	15 154
Riket totalt	12,4	-0,8		8,5	-1,0		332 605	23 757,5	2 243 627

Skadade pojkar 0-20 år – aktuell nivå 2000



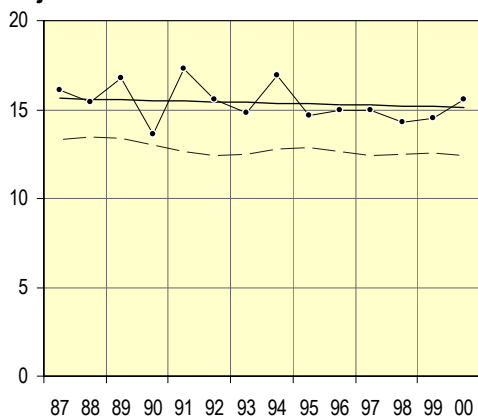
Skadade flickor 0-20 år – aktuell nivå 2000



Antal skadade per 1000 barn 0-20 år (samtliga skadetyper) 1987-2000 fördelat på kön, kommun samt trend för kommunen och riket

Gotlands kommun

Pojkar



Flickor

