

5.7 Antal skadade per 1 000 barn 0-20 år i län och kommuner

Stockholms län.....	45
Uppsala län.....	57
Södermanlands län.....	61
Östergötlands län	67
Jönköpings län	75
Kronobergs län	83
Kalmar län	89
Gotlands län.....	95
Blekinge län.....	97
Skåne län.....	101
Hallands län	115
Västra Götalands län.....	119
Värmlands län	139
Örebro län.....	147
Västmanlands län	153
Dalarnas län.....	159
Gävleborgs län	167
Västernorrlands län.....	173
Jämtlands län.....	179
Västerbottens län.....	185
Norrbottnens län	195

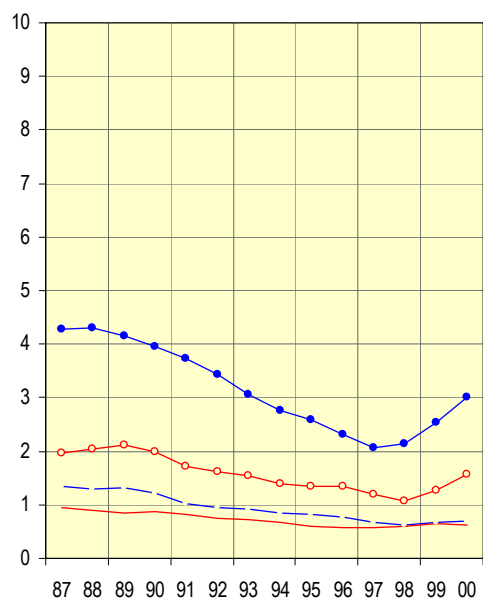
Antal skadade per 1000 barn 0-20 år i länet fördelat på skadetyper, kön och åldersgrupp, aktuell nivå 2000 samt procentuell förändring 1999-2000

Skadetyper	Pojkar					
	0-12 år			13-20 år		
	Nivå 2000	Förändring (%) 99-00	Säkerställd förändring	Nivå 2000	Förändring (%) 99-00	Säkerställd förändring
Vägtransportolycka	0,7	3,7		3,0	18,4	*
Fallolycka	3,8	-1,4		4,9	0,7	
Annat olycksfall; drunkning, förgiftn, brand, övrigt	1,9	-10,3	*	2,7	-3,0	
Avsiktligt tillfogad skada	0,1	1,3		2,0	0,9	

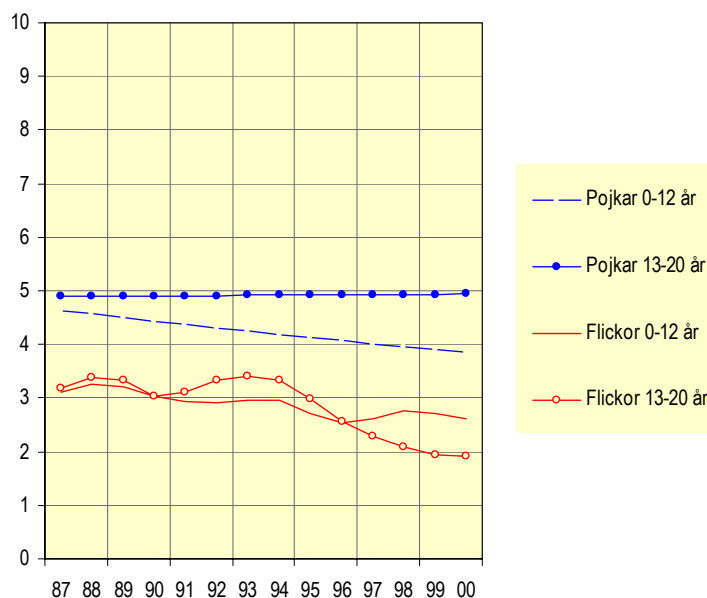
Skadetyper	Flickor					
	0-12 år			13-20 år		
	Nivå 2000	Förändring (%) 99-00	Säkerställd förändring	Nivå 2000	Förändring (%) 99-00	Säkerställd förändring
Vägtransportolycka	0,6	-3,0		1,6	25,5	*
Fallolycka	2,6	-3,3		1,9	-1,4	
Annat olycksfall; drunkning, förgiftn, brand, övrigt	1,5	-0,2		1,2	-4,2	
Avsiktligt tillfogad skada	0,1	5,6		2,7	0,5	

* Säkerställd förändring mellan år 1999 och 2000 med 95% signifikans

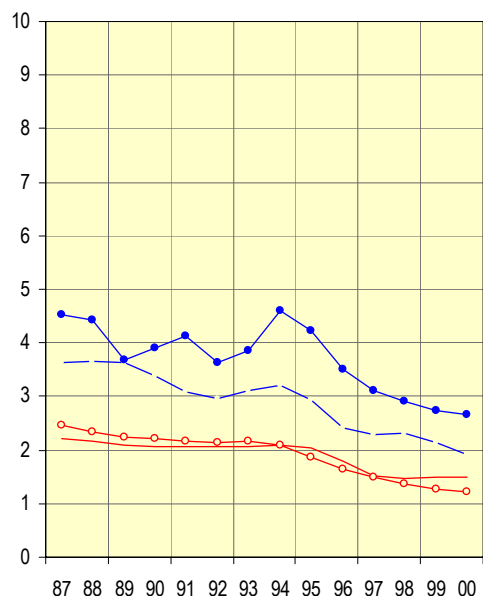
Antal skadade per 1000 barn 0-20 år till följd av vägtransportolycka 1987-2000



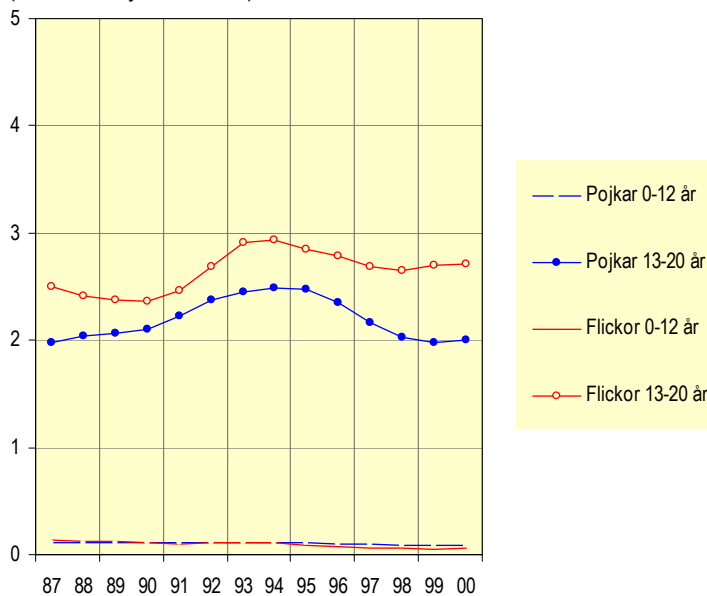
Antal skadade per 1000 barn 0-20 år till följd av fallolycka 1987-2000



Antal skadade per 1000 barn 0-20 år till följd av annat olycksfall 1987-2000



Antal skadade per 1000 barn 0-20 år till följd av avsiktligt tillfogad skada 1987-2000 (observera bytet av skala)



Antal skadade per 1000 barn 0-20 år (samtliga skadetyper) fördelat på kön, kommun, län och riket, aktuell nivå 2000 samt procentuell förändring 1999-2000

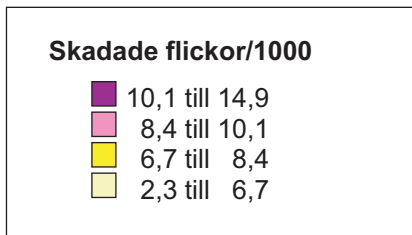
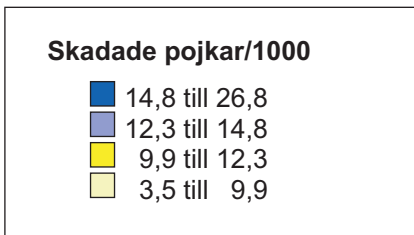
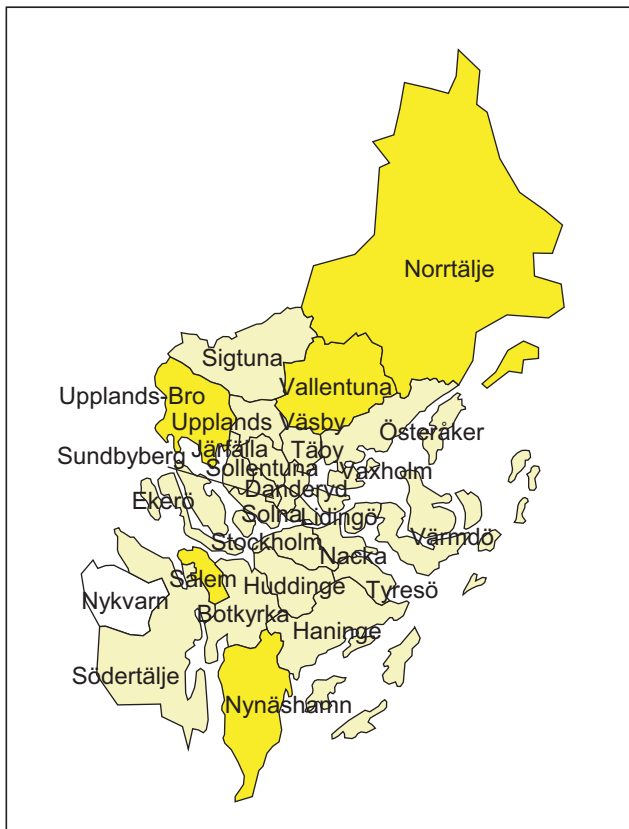
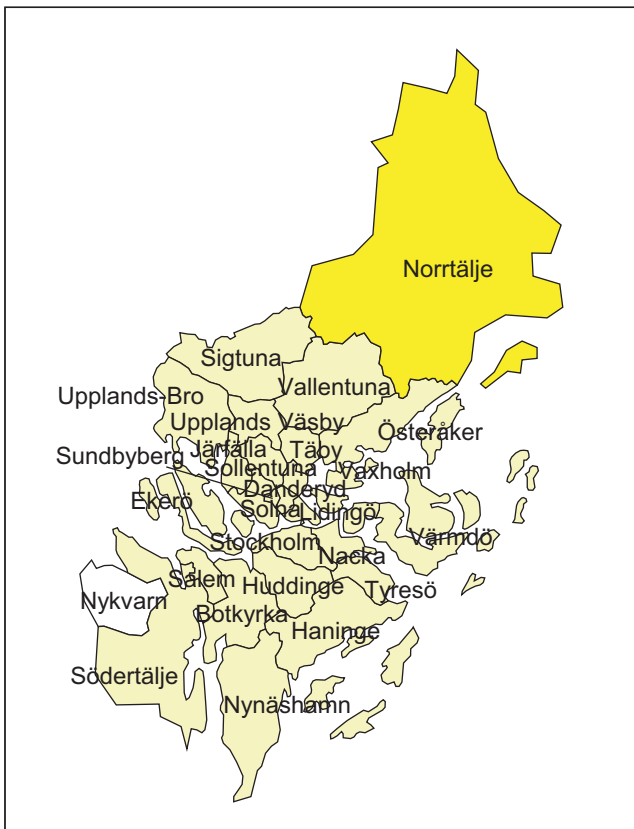
Kommun/ Län/ Riket	Pojkar			Flickor			Översikt 1987-2000		Antal barn 0-20 år i befolkningen, 2000
	Aktuell nivå, 2000	Aktuell föränd- ring (%), 99-00	Säker- ställd föränd- ring	Aktuell nivå, 2000	Aktuell föränd- ring (%), 99-00	Säker- ställd föränd- ring	Totalt antal skadade barn	Antal skadade per år	
Botkyrka	9,0	-2,9		5,9	7,4		2 893	206,6	21 468
Danderyd	8,2	-3,5		5,4	10,4		833	59,5	8 031
Ekerö	7,0	-6,3		5,4	-6,3		730	52,1	6 936
Haninge	9,8	-0,7		5,8	-1,7		2 401	171,5	19 802
Huddinge	9,7	-5,4		5,8	-9,6		2 938	209,9	24 145
Järfälla	8,2	-3,8		5,3	-2,5	*	1 745	124,6	16 312
Lidingö	8,4	-5,9		5,6	18,1		1 151	82,2	10 231
Nacka	8,8	-1,4	*	5,6	-0,4		2 147	153,4	21 035
Norrtälje	11,7	2,7		7,0	0,9		1 913	136,6	13 641
Nykvarn¹⁾							36	18	2 513
Nynäshamn	9,2	-6,0		7,0	1,1		782	55,9	6 462
Salem	9,1	-5,2		7,6	0,5		539	38,5	4 340
Sigtuna	8,3	-1,4		4,9	-5,9		1 042	74,4	9 818
Sollentuna	7,9	-3,8		5,9	4,7		1 672	119,4	16 546
Solna	7,2	2,6		4,5	-7,0		965	68,9	10 078
Stockholm	8,0	-3,4	*	5,3	2,8		16 259	1 161,4	159 301
Sundbyberg	9,0	-0,3		5,0	1,5		607	43,4	6 791
Södertälje	8,2	-8,1		5,2	-10,2		2 760	197,1	20 609
Tyresö	8,4	-3,0		5,9	-1,0		1 304	93,1	11 671
Täby	8,4	-1,5		6,1	2,2		1 880	134,3	16 751
Upplands-Bro	7,4	-1,2		6,8	-5,0		717	51,2	6 114
Upplands Väsby	8,4	-2,3		5,3	-5,0		1 247	89,1	10 208
Vallentuna	7,2	-2,3		7,0	0,0		864	61,7	7 832
Vaxholm	8,8	10,9		4,9	-7,0		237	16,9	2 712
Värmdö	9,5	-0,6		6,4	16,7		904	64,6	9 312
Österåker	9,2	14,0	*	4,2	-8,4		1 152	82,3	10 203
Länet totalt	9,1	0,1		5,9	0,6		49 718	3 551,3	452 862
Riket totalt	12,4	-0,8		8,5	-1,0		332 605	23 757,5	2 243 627

* Säkerställd förändring mellan år 1999 och 2000 med 95% signifikans

¹⁾ Ingen trend skattas då Nykvarn kommun bildades 1998

Skadade pojkar 0-20 år – aktuell nivå 2000

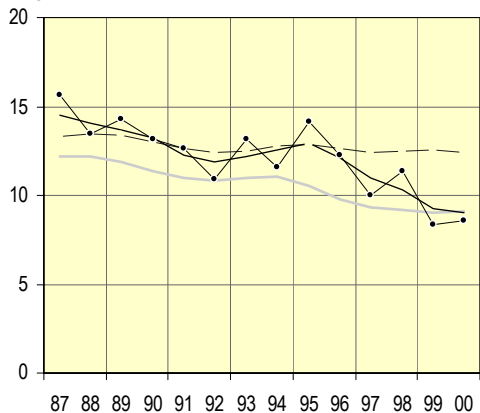
Skadade flickor 0-20 år – aktuell nivå 2000



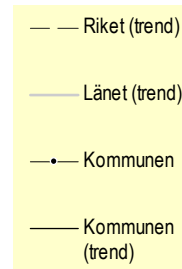
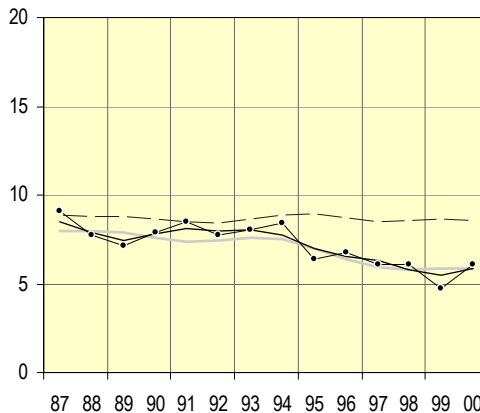
Antal skadade per 1000 barn 0-20 år (samtliga skadetyper) 1987-2000 fördelat på kön, kommun samt trend för kommun, län och riket

Botkyrka kommun

Pojkar

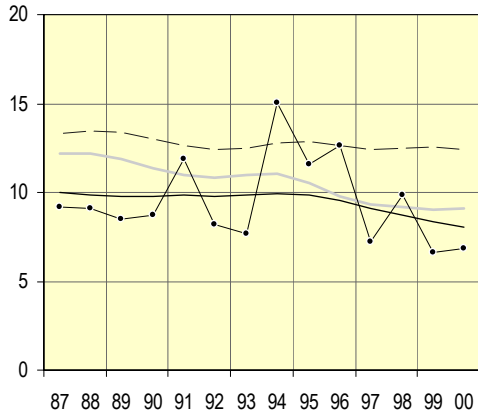


Flickor

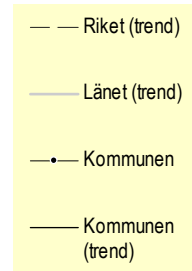
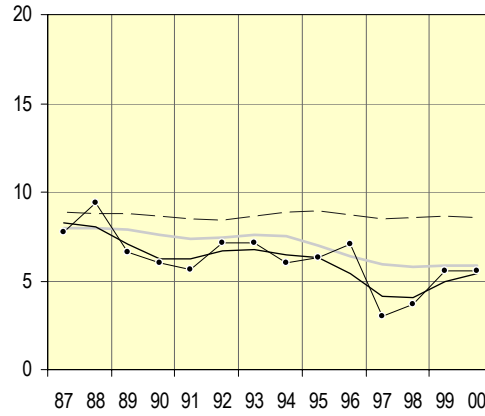


Danderyds kommun

Pojkar

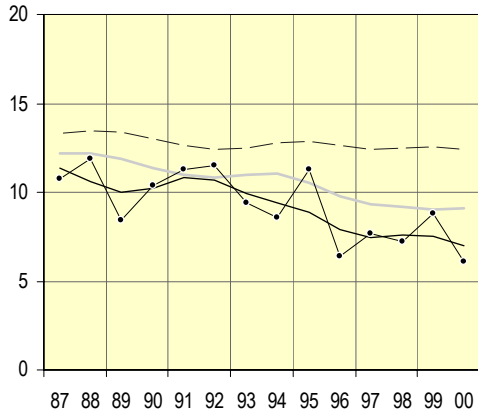


Flickor

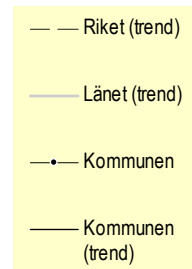
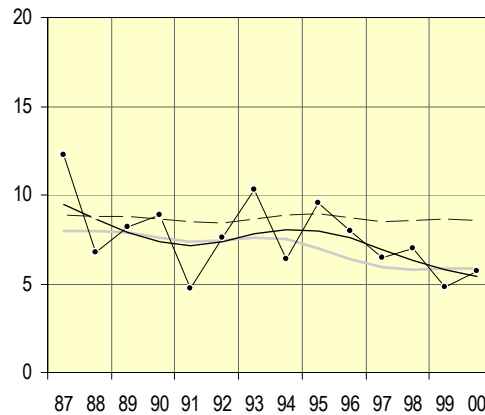


Ekerö kommun

Pojkar

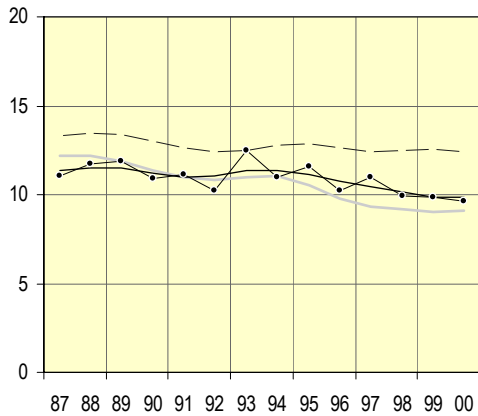


Flickor

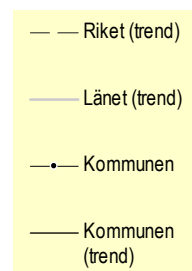
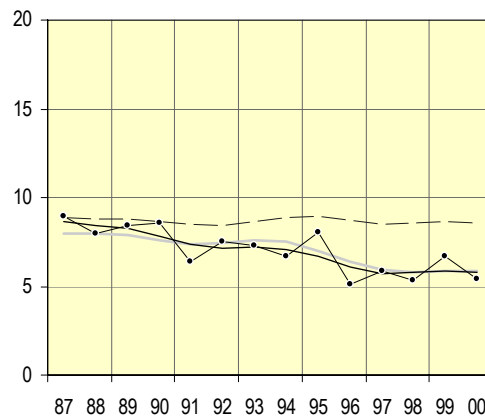


Haninge kommun

Pojkar

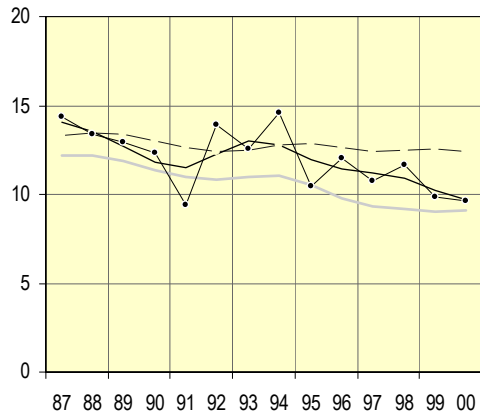


Flickor

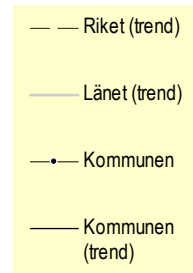
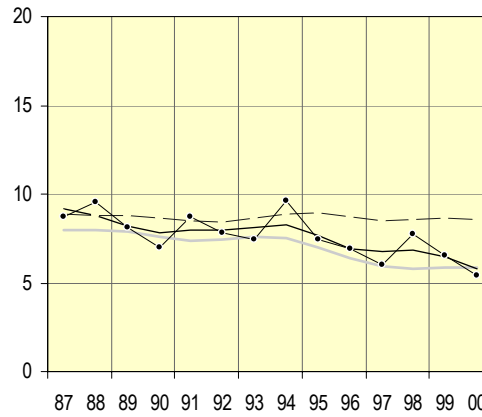


Huddinge kommun

Pojkar

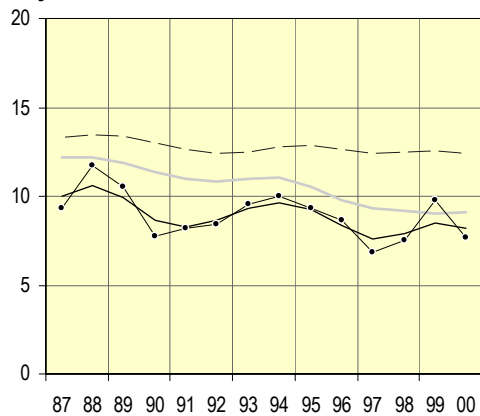


Flickor

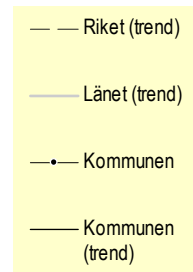
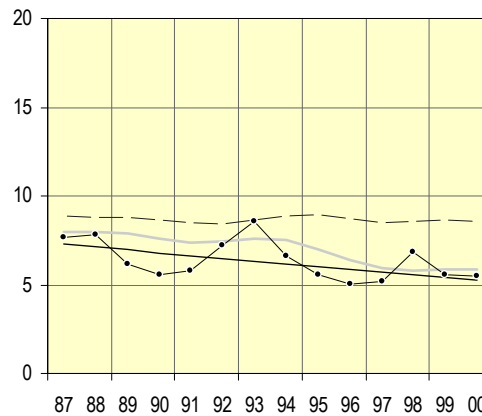


Järfälla kommun

Pojkar

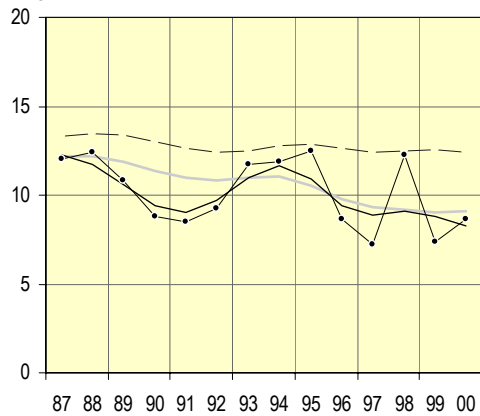


Flickor

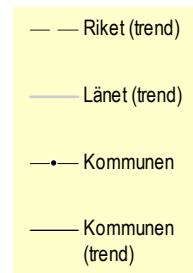
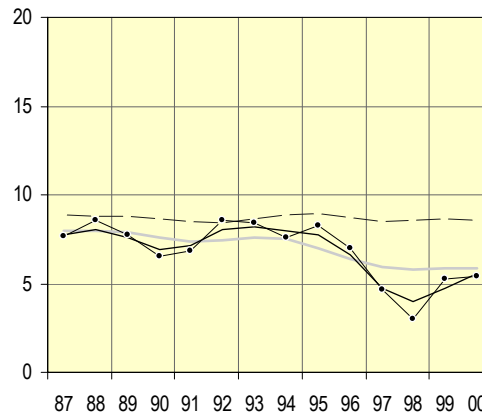


Lidingö kommun

Pojkar

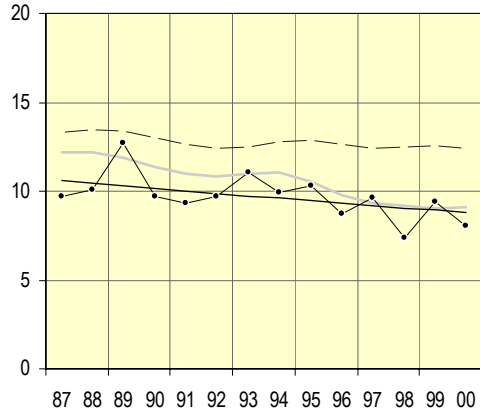


Flickor

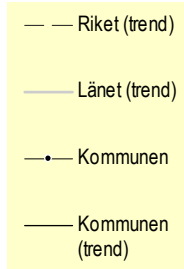
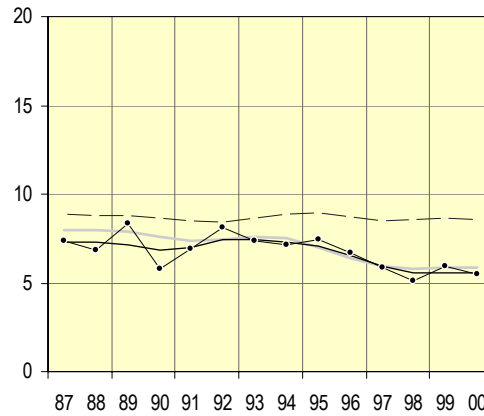


Nacka kommun

Pojkar

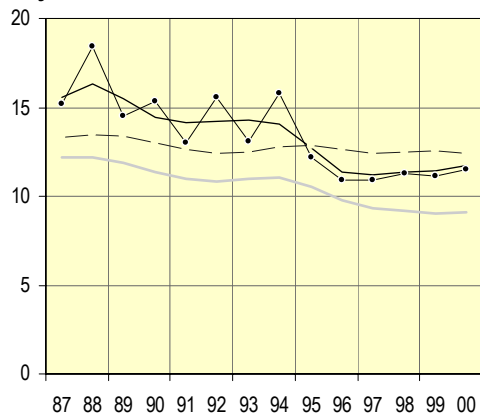


Flickor

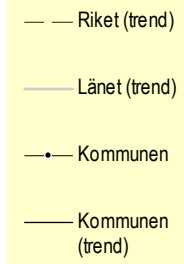
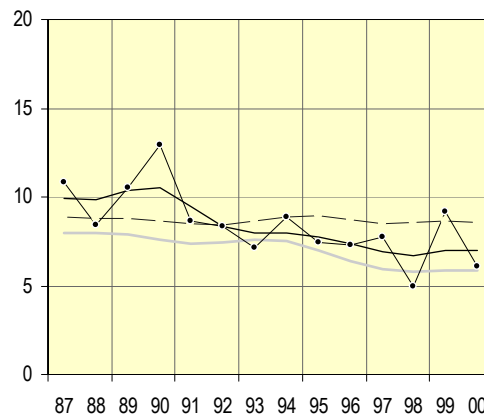


Norrtälje kommun

Pojkar

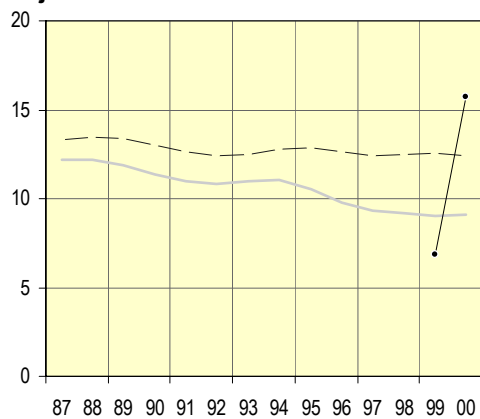


Flickor

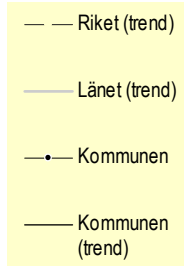
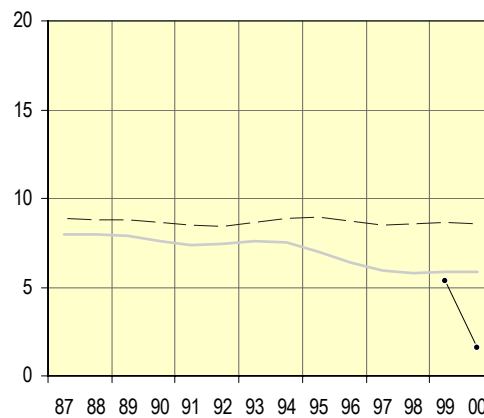


Nykvarns kommun

Pojkar

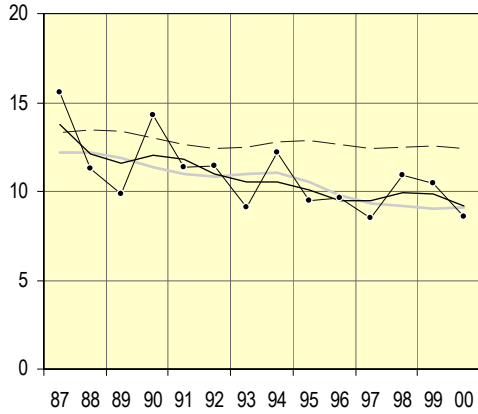


Flickor

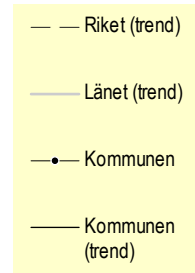
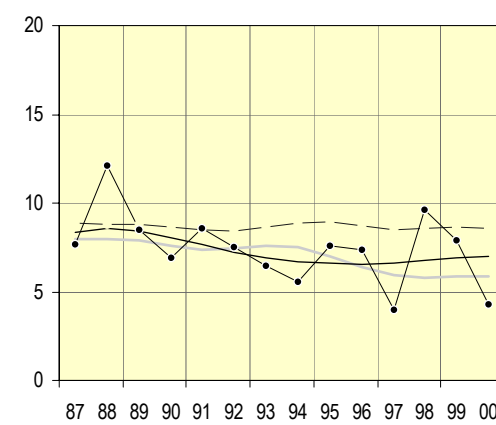


Nynäshamns kommun

Pojkar

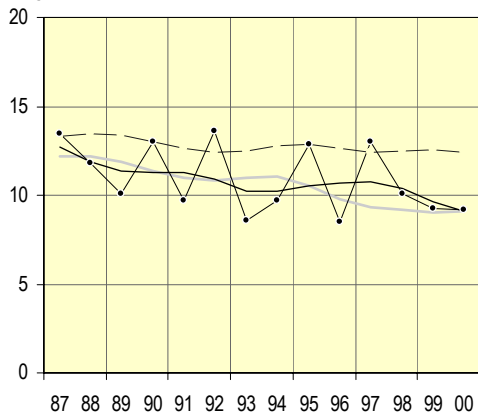


Flickor

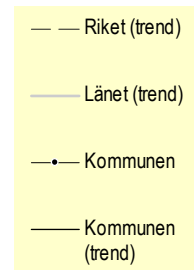
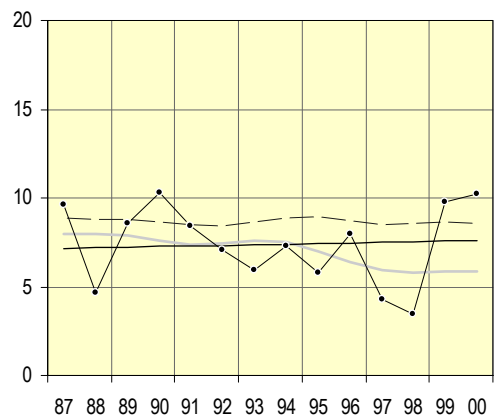


Salems kommun

Pojkar

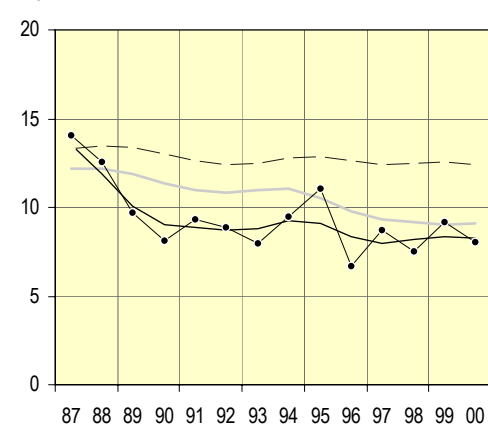


Flickor

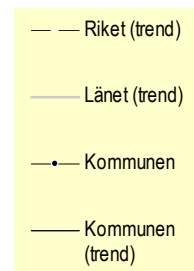
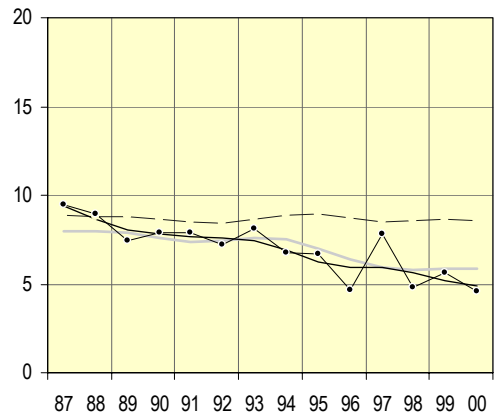


Sigtuna kommun

Pojkar

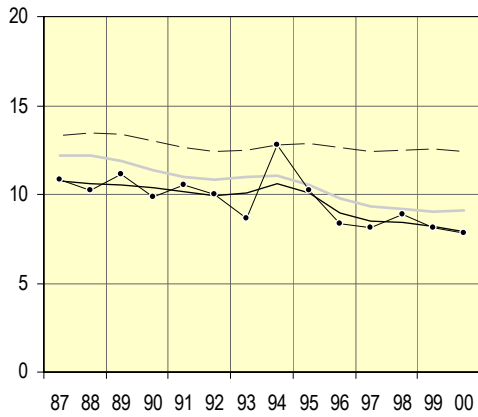


Flickor

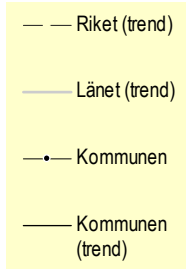
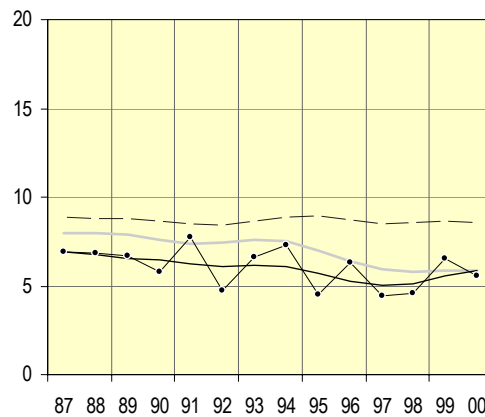


Sollentuna kommun

Pojkar

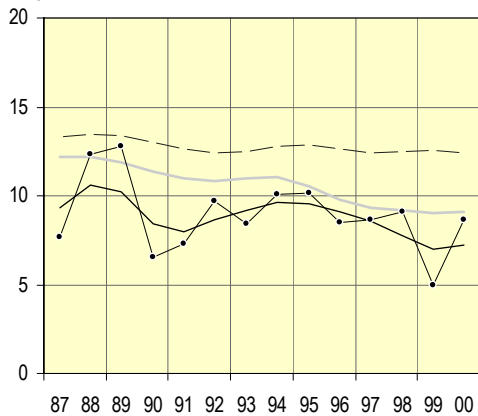


Flickor

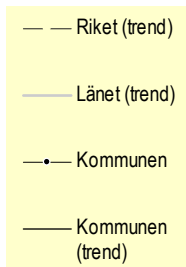
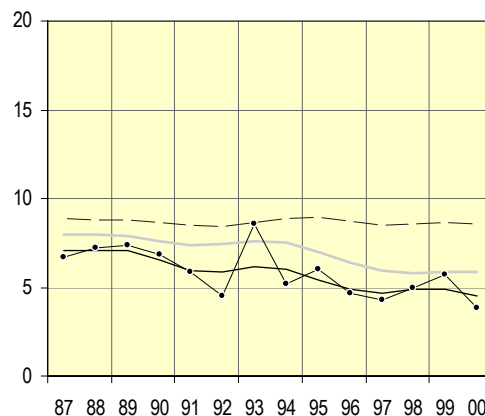


Solna kommun

Pojkar

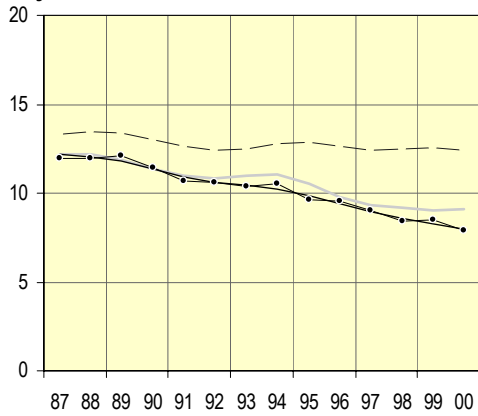


Flickor

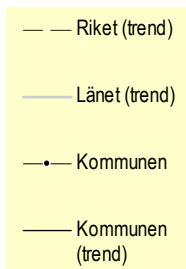
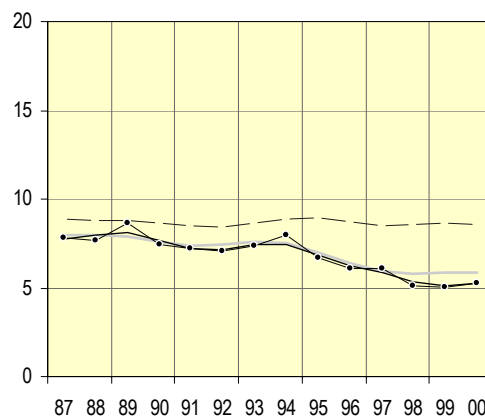


Stockholms kommun

Pojkar

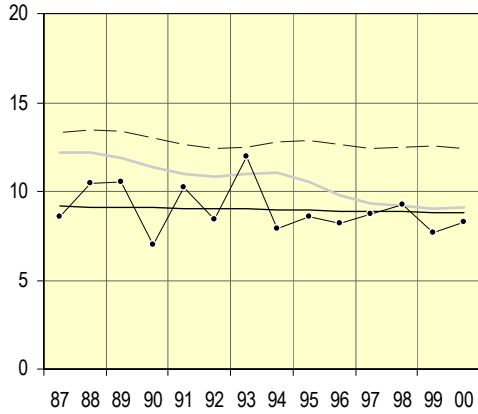


Flickor

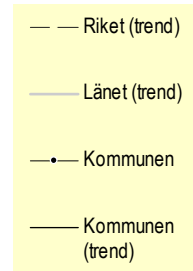
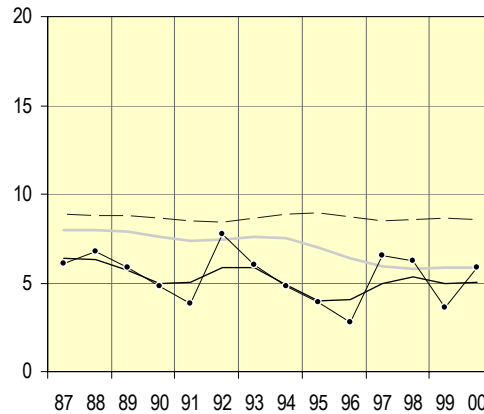


Sundbybergs kommun

Pojkar

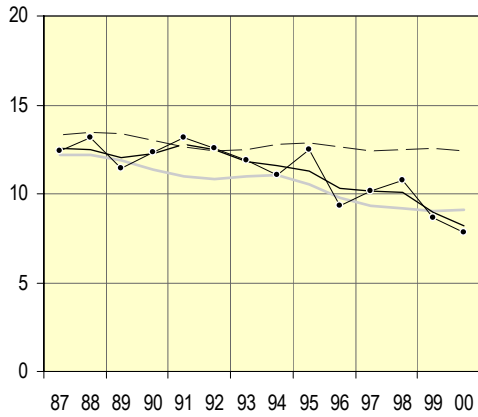


Flickor

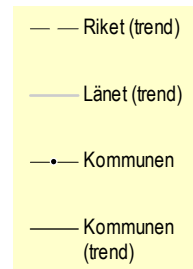
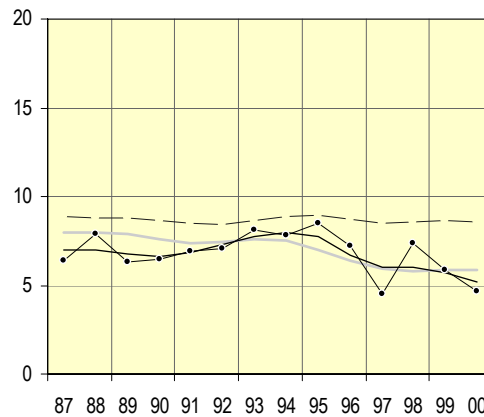


Södertälje kommun

Pojkar

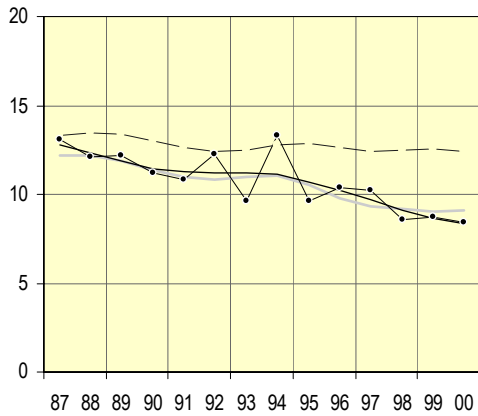


Flickor

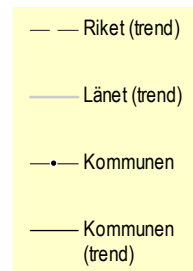
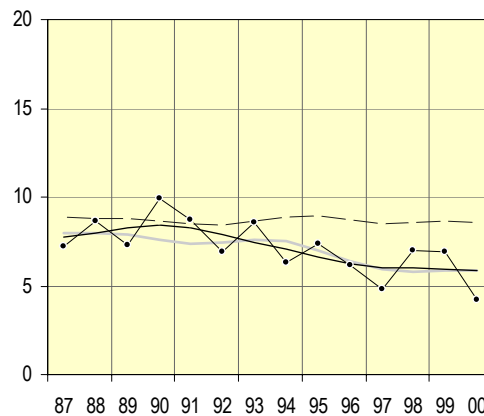


Tyresö kommun

Pojkar

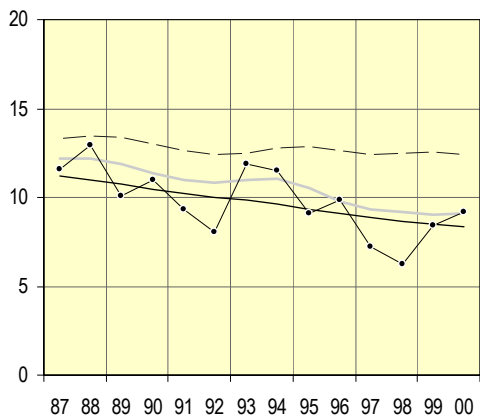


Flickor

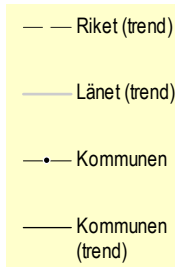
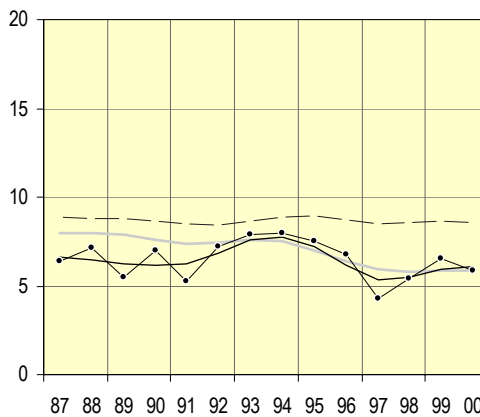


Täby kommun

Pojkar

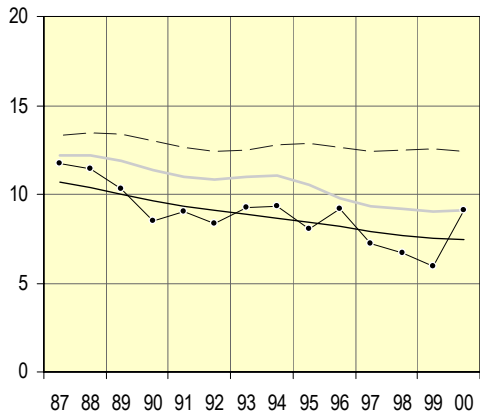


Flickor

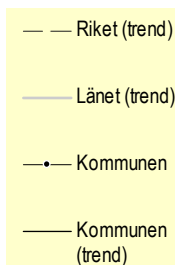
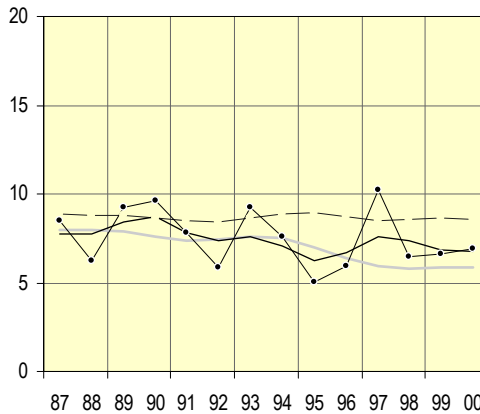


Upplands-Bro kommun

Pojkar

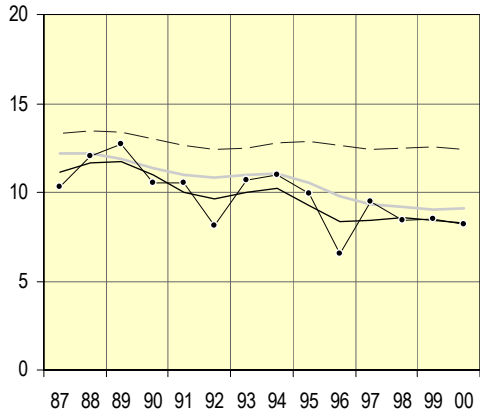


Flickor

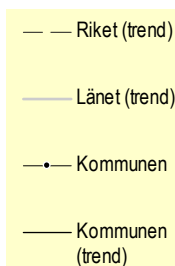
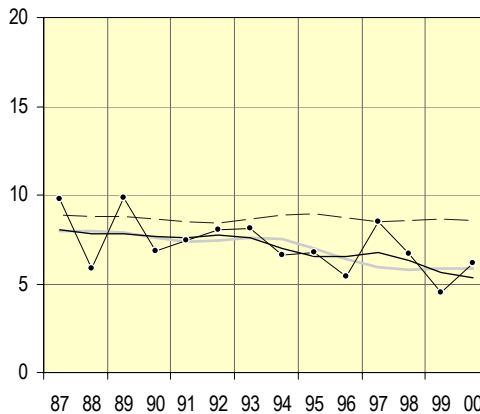


Upplands Väsby kommun

Pojkar

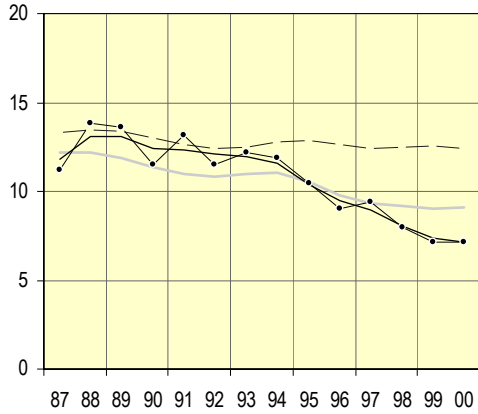


Flickor

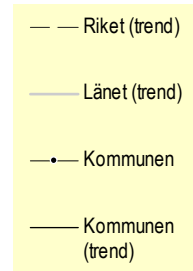
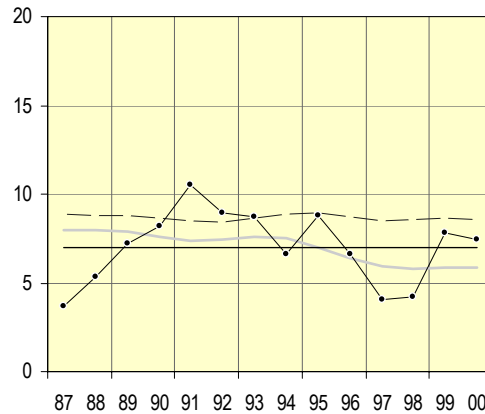


Vallentuna kommun

Pojkar

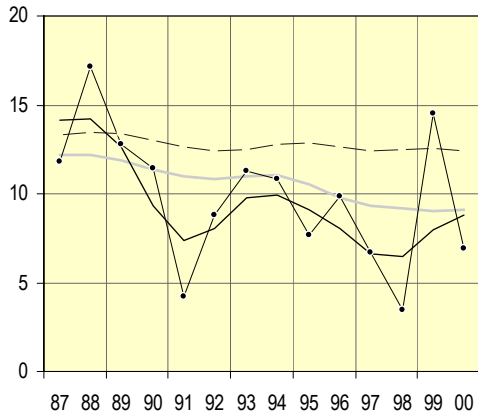


Flickor

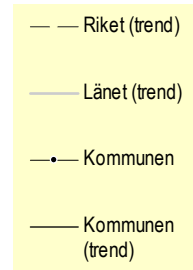
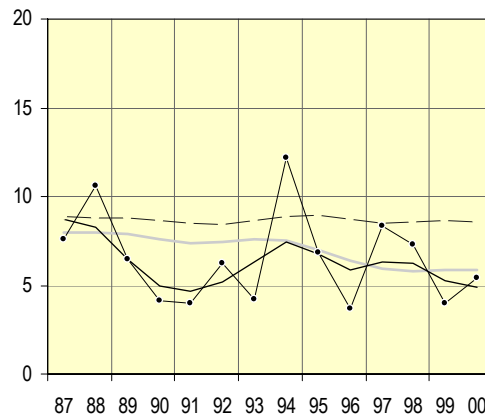


Vaxholms kommun

Pojkar

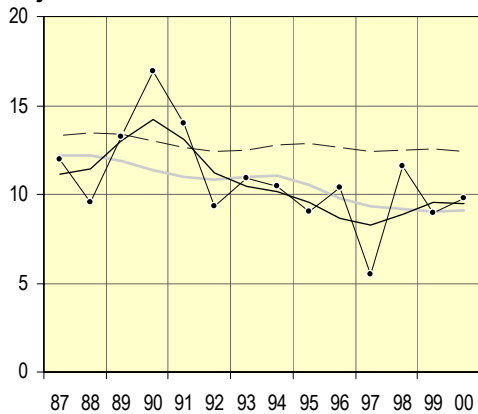


Flickor

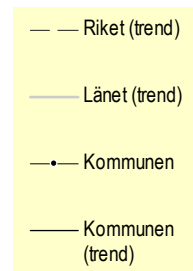
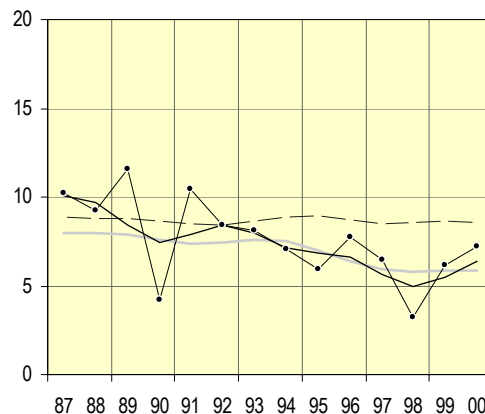


Värmdö kommun

Pojkar

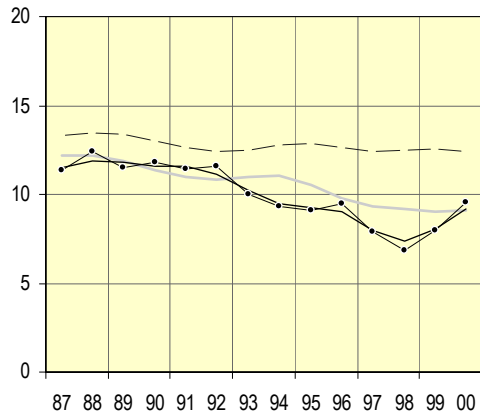


Flickor

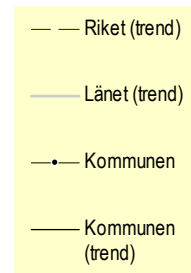
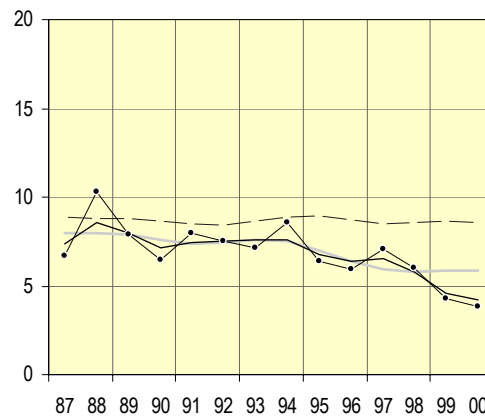


Österåkers kommun

Pojkar



Flickor



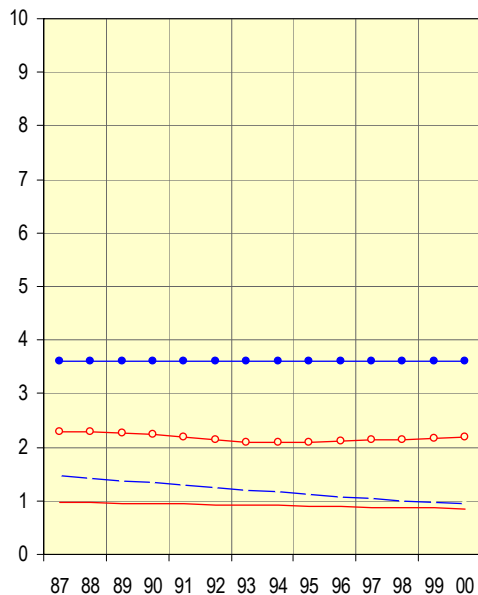
Antal skadade per 1000 barn 0-20 år i länet fördelat på skadetyper, kön och åldersgrupp, aktuell nivå 2000 samt procentuell förändring 1999-2000

Skadetyper	Pojkar					
	0-12 år			13-20 år		
	Nivå 2000	Förändring (%) 99-00	Säkerställd förändring	Nivå 2000	Förändring (%) 99-00	Säkerställd förändring
Vägtransportolycka	0,9	-3,4	*	3,6	0,0	
Fallolycka	4,3	0,1		4,9	0,0	
Annat olycksfall; drunkning, förgiftn, brand, övrigt	2,8	0,0		3,5	2,3	
Avsiktligt tillfogad skada	0,1	0,8		1,3	-7,0	

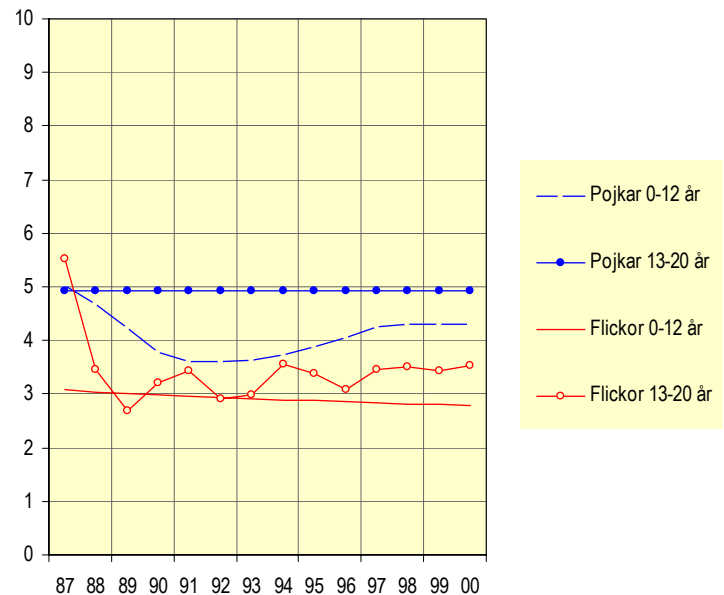
Skadetyper	Flickor					
	0-12 år			13-20 år		
	Nivå 2000	Förändring (%) 99-00	Säkerställd förändring	Nivå 2000	Förändring (%) 99-00	Säkerställd förändring
Vägtransportolycka	0,9	-1,0		2,2	1,4	
Fallolycka	2,8	-0,8		3,5	3,2	
Annat olycksfall; drunkning, förgiftn, brand, övrigt	1,8	0,0		2,0	0,0	
Avsiktligt tillfogad skada	0,1	8,4		3,0	3,2	*

* Säkerställd förändring mellan år 1999 och 2000 med 95% signifikans

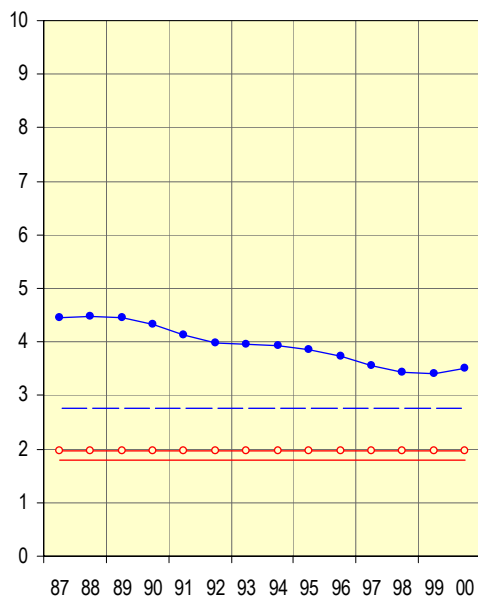
Antal skadade per 1000 barn 0-20 år till följd av vägtransportolycka 1987-2000



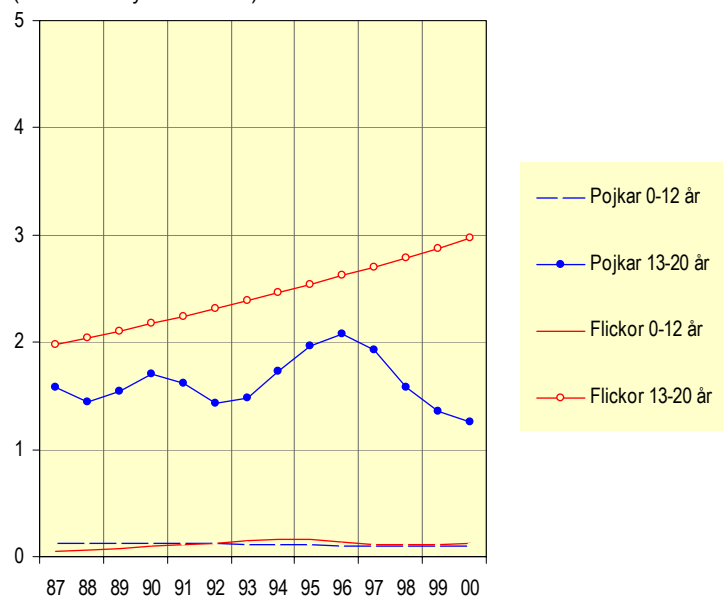
Antal skadade per 1000 barn 0-20 år till följd av fallolycka 1987-2000



Antal skadade per 1000 barn 0-20 år till följd av annat olycksfall 1987-2000



Antal skadade per 1000 barn 0-20 år till följd av avsiktligt tillfogad skada 1987-2000 (observera bytet av skala)



Antal skadade per 1000 barn 0-20 år (samtliga skadetyper) fördelat på kön, kommun, län och riket, aktuell nivå 2000 samt procentuell förändring 1999-2000

Kommun/ Län/ Riket	Pojk			Flickor			Översikt 1987-2000		Antal barn 0-20 år i befolkningen, 2000
	Aktuell nivå, 2000	Aktuell föränd- ring (%), 99-00	Säker- ställd föränd- ring	Aktuell nivå, 2000	Aktuell föränd- ring (%), 99-00	Säker- ställd föränd- ring	Totalt antal skadade barn	Antal skadade per år	
Enköping	10,0	-3,4	*	7,5	-3,5		1 505	107,5	9 833
Håbo	6,5	5,3		7,5	9,1		1 028	73,4	5 285
Tierp	8,8	0,7		5,1	-4,3		606	43,3	5 071
Uppsala	7,3	-2,6		5,7	1,2		4 952	353,7	49 510
Älvkarleby	14,4	0,7		9,1	-2,8		377	26,9	2 236
Östhammar	7,4	16,6		5,2	-2,9	*	687	49,1	5 900
Länet totalt	9,6	0,8		7,6	-0,1		9 155	653,9	77 835
Riket totalt	12,4	-0,8		8,5	-1,0		332 625	23 757,5	2 243 627

* Säkerställd förändring mellan år 1999 och 2000 med 95% signifikans

Skadade pojkar 0-20 år – aktuell nivå 2000



Skadade flickor 0-20 år – aktuell nivå 2000



Skadade pojkar/1000

- 14,8 till 26,8
- 12,3 till 14,8
- 9,9 till 12,3
- 3,5 till 9,9

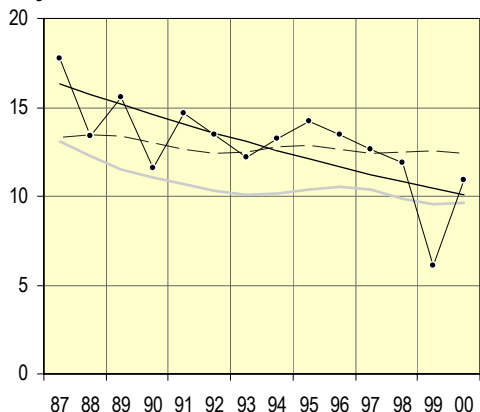
Skadade flickor/1000

- 10,1 till 14,9
- 8,4 till 10,1
- 6,7 till 8,4
- 2,3 till 6,7

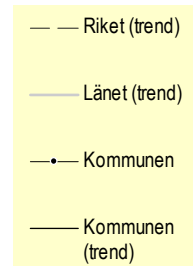
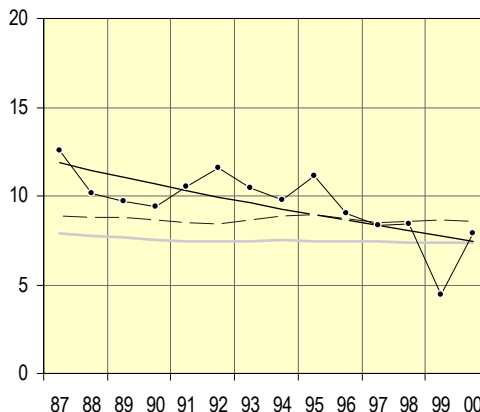
Antal skadade per 1000 barn 0-20 år (samtliga skadetyper) 1987-2000 fördelat på kön, kommun samt trend för kommun, län och riket

Enköpings kommun

Pojkar

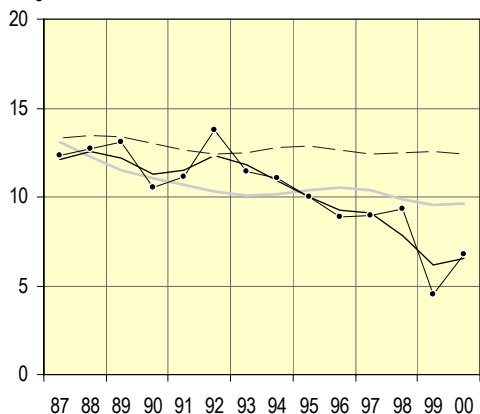


Flickor

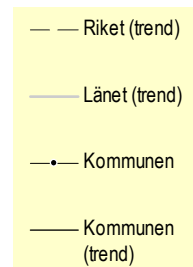
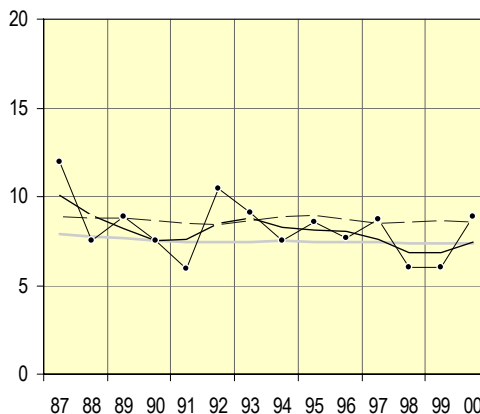


Håbo kommun

Pojkar

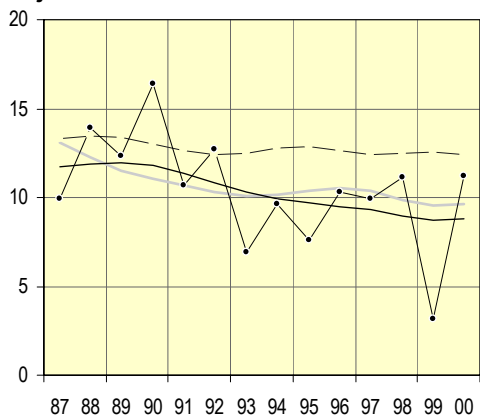


Flickor

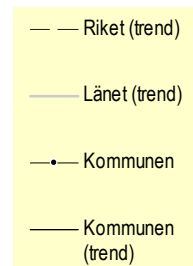
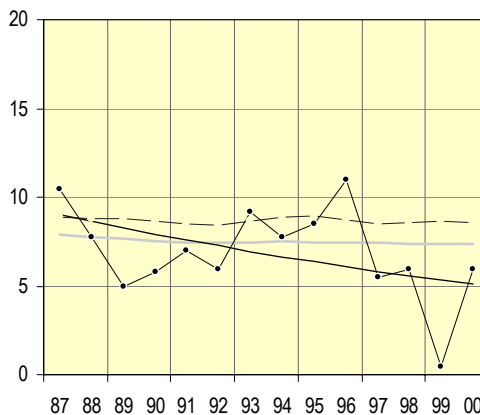


Tierps kommun

Pojkar

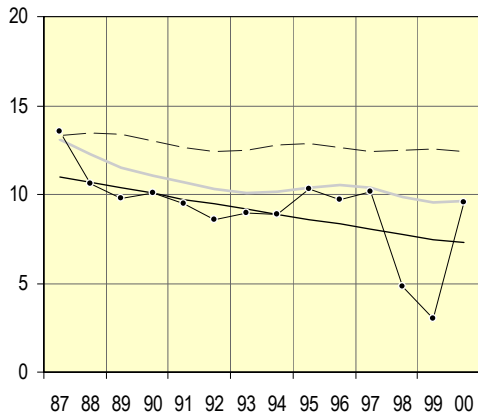


Flickor

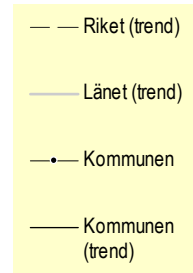
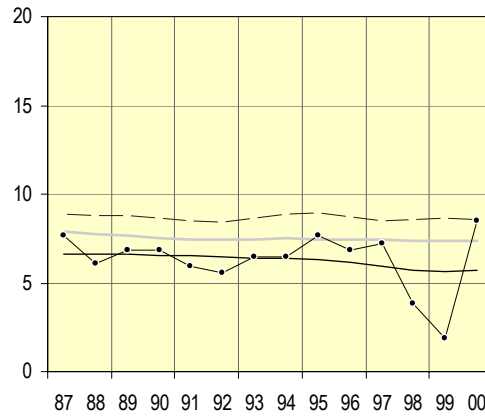


Uppsala kommun

Pojkar

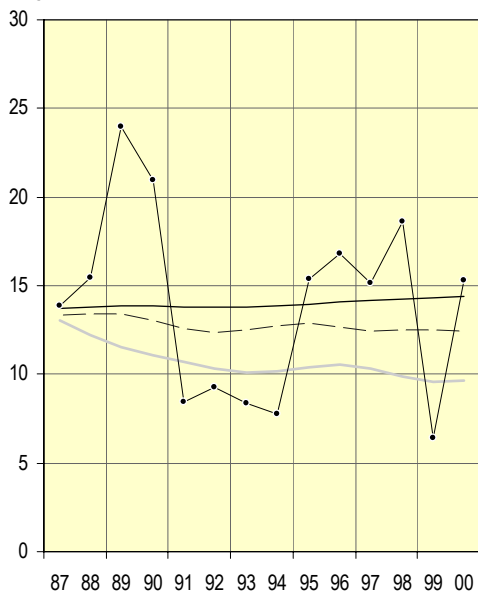


Flickor

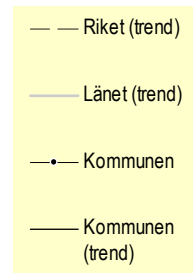
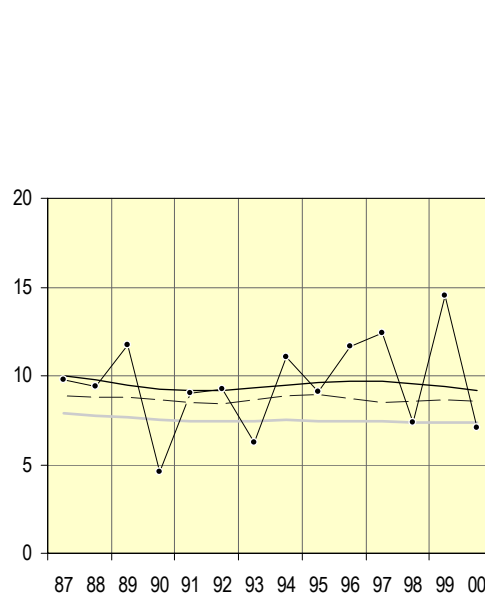


Älvkarleby kommun

Pojkar

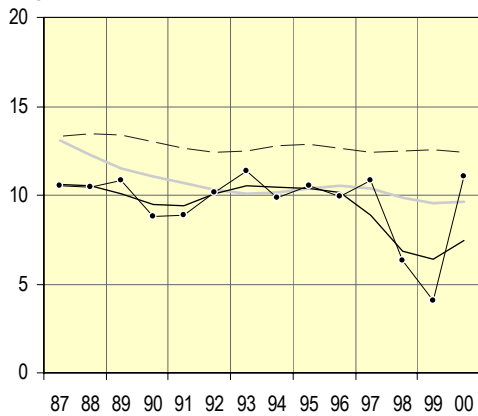


Flickor

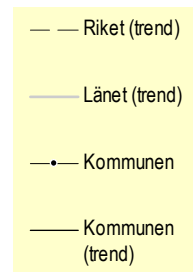
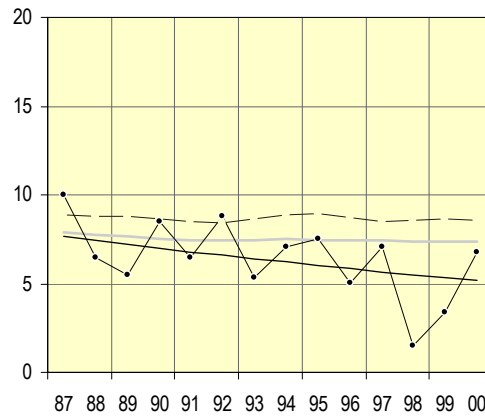


Östhammars kommun

Pojkar



Flickor



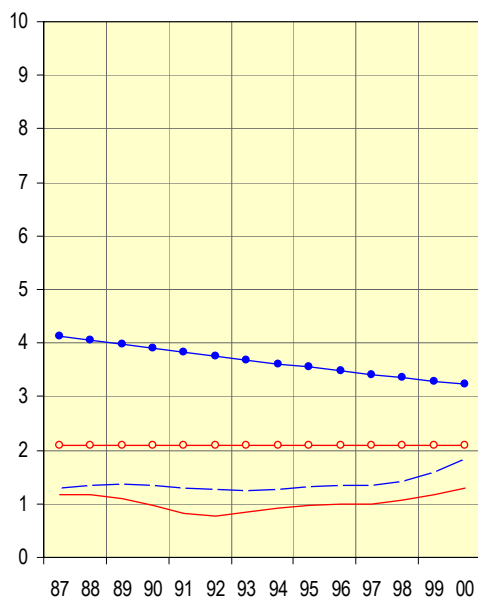
Antal skadade per 1000 barn 0-20 år i länet fördelat på skadetyper, kön och åldersgrupp, aktuell nivå 2000 samt procentuell förändring 1999-2000

Skadetyper	Pojkar					
	0-12 år			13-20 år		
	Nivå 2000	Förändring (%) 99-00	Säkerställd förändring	Nivå 2000	Förändring (%) 99-00	Säkerställd förändring
Vägtransportolycka	1,8	14,3		3,2	-1,9	*
Fallolycka	8,0	4,7		5,6	6,3	
Annat olycksfall; drunkning, förgiftn, brand, övrigt	3,1	-0,9		5,0	2,5	*
Avsiktligt tillfogad skada	0,2	6,6	*	2,9	4,8	*

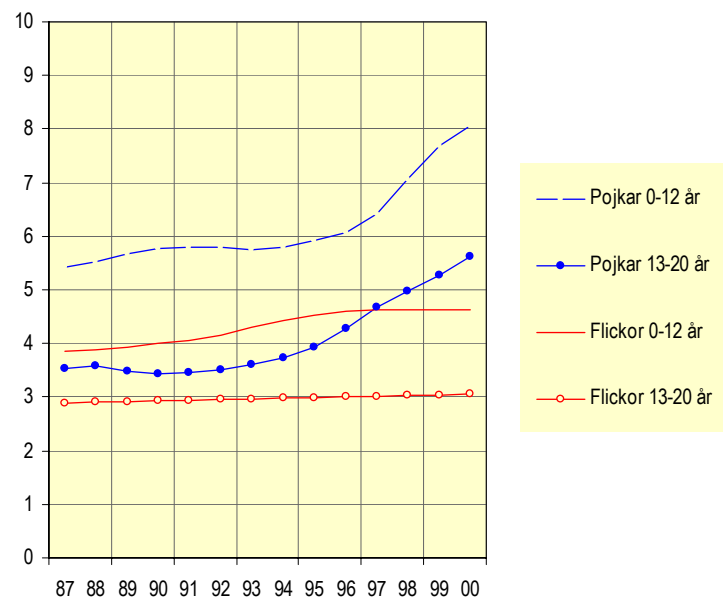
Skadetyper	Flickor					
	0-12 år			13-20 år		
	Nivå 2000	Förändring (%) 99-00	Säkerställd förändring	Nivå 2000	Förändring (%) 99-00	Säkerställd förändring
Vägtransportolycka	1,3	9,8		2,1	0,0	
Fallolycka	4,6	-0,1		3,1	0,4	
Annat olycksfall; drunkning, förgiftn, brand, övrigt	2,1	0,7		1,9	-1,0	
Avsiktligt tillfogad skada	0,2	11,9		3,6	2,8	

* Säkerställd förändring mellan år 1999 och 2000 med 95% signifikans

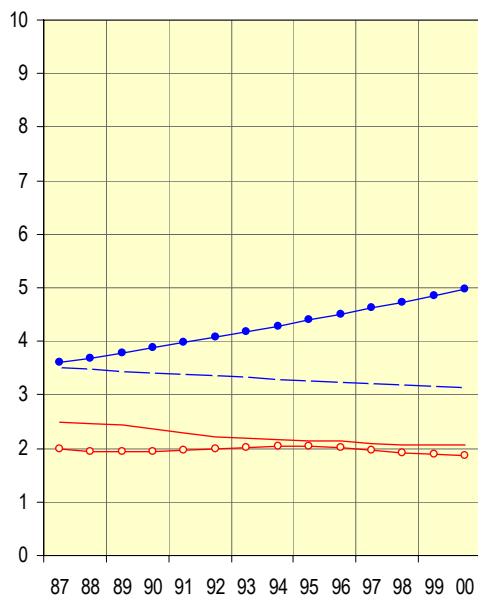
Antal skadade per 1000 barn 0-20 år till följd av vägtransportolycka 1987-2000



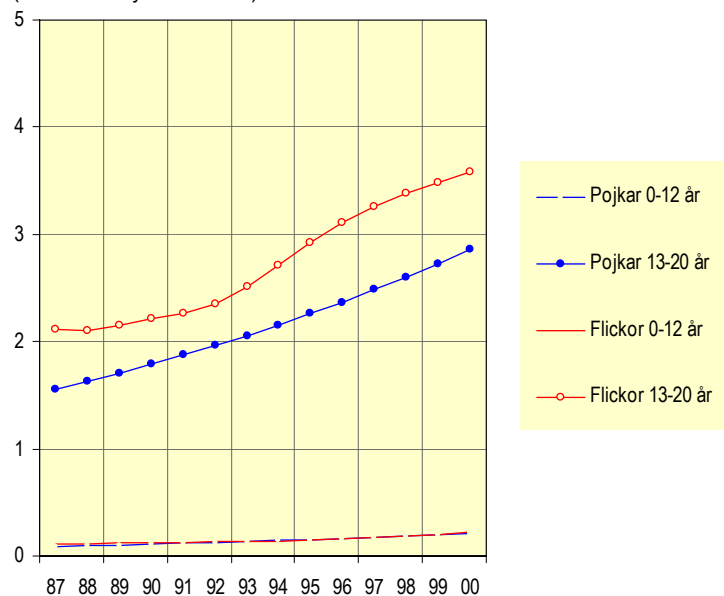
Antal skadade per 1000 barn 0-20 år till följd av fallolycka 1987-2000



Antal skadade per 1000 barn 0-20 år till följd av annat olycksfall 1987-2000



Antal skadade per 1000 barn 0-20 år till följd av avsiktligt tillfogad skada 1987-2000 (observera bytet av skala)

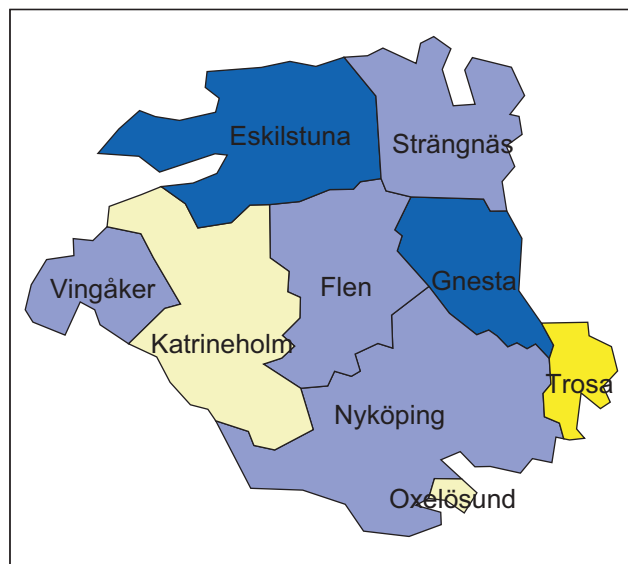


Antal skadade per 1000 barn 0-20 år (samtliga skadetyper) fördelat på kön, kommun, län och riket, aktuell nivå 2000 samt procentuell förändring 1999-2000

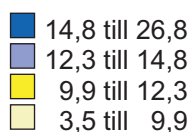
Kommun/ Län/ Riket	Pojkar			Flickor			Översikt 1987-2000		Antal barn 0-20 år i befolkningen, 2000
	Aktuell nivå, 2000	Aktuell föränd- ring (%), 99-00	Säker- ställd föränd- ring	Aktuell nivå, 2000	Aktuell föränd- ring (%), 99-00	Säker- ställd föränd- ring	Totalt antal skadade barn	Antal skadade per år	
Eskilstuna	18,4	10,5		11,4	8,6		3 894	278,1	21 947
Flen	12,7	0,9		6,0	-2,5	*	600	42,9	4 255
Gnesta	16,1	9,0		7,8	4,3		218	27,3	2 722
Katrineholm	8,8	-0,1		5,7	4,7		893	63,8	8 414
Nyköping	12,3	-2,0		9,3	3,4	*	1 663	118,8	12 262
Oxelösund	7,8	-17,7		8,7	3,9	*	352	25,1	2 556
Strängnäs	14,4	1,9	*	8,3	0,2		1 181	84,4	8 125
Trosa	12,1	0,0		7,6	3,5	*	261	32,6	2 867
Vingåker	12,5	9,1		8,1	3,3		303	21,6	2 461
Länet totalt	14,7	3,4		9,0	0,8		9 365	668,9	65 609
Riket totalt	12,4	-0,8		8,5	-1,0		314 345	22 453,2	2 243 627

* Säkerställd förändring mellan år 1999 och 2000 med 95% signifikans

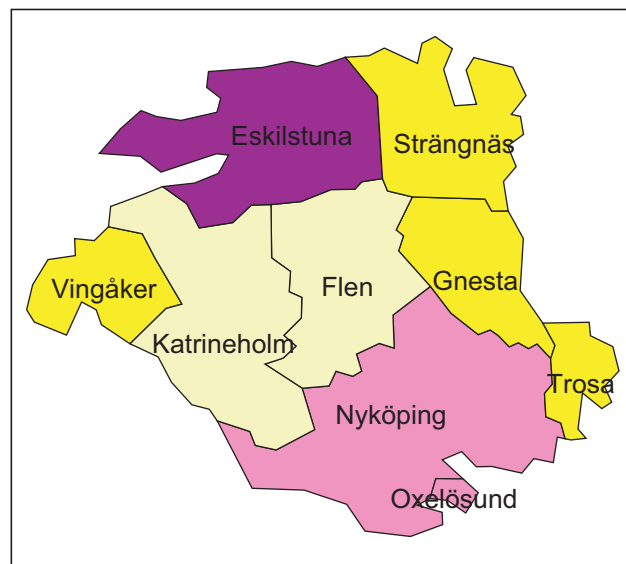
Skadade pojkar 0-20 år – aktuell nivå 2000



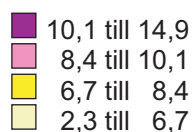
Skadade pojkar/1000



Skadade flickor 0-20 år – aktuell nivå 2000



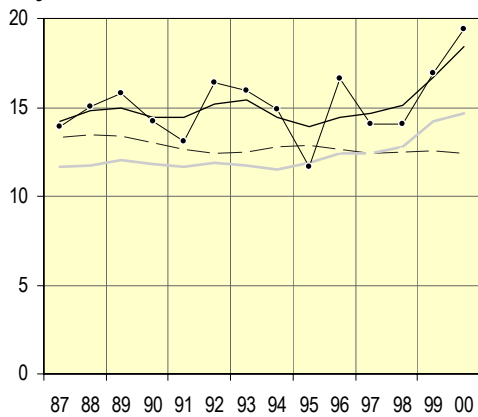
Skadade flickor/1000



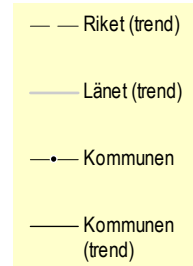
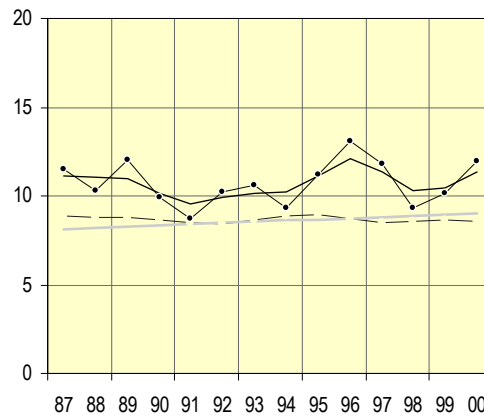
Antal skadade per 1000 barn 0-20 år (samtliga skadetyper) 1987-2000 fördelat på kön, kommun samt trend för kommun, län och riket

Eskilstuna kommun

Pojkar

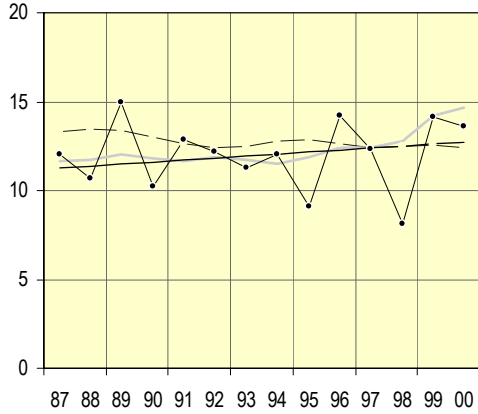


Flickor

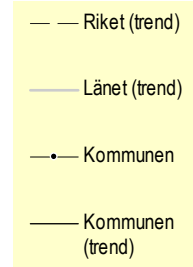
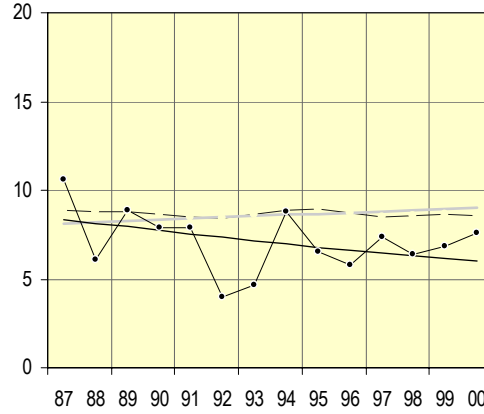


Flens kommun

Pojkar

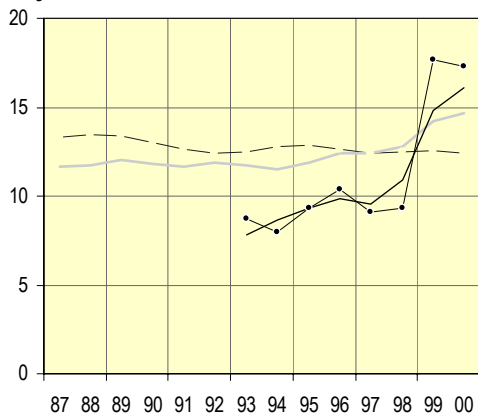


Flickor

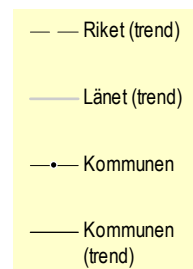
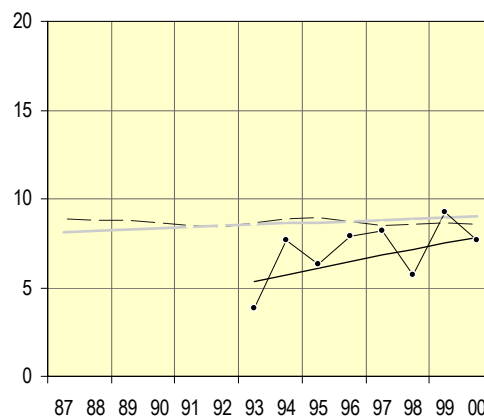


Gnesta kommun

Pojkar

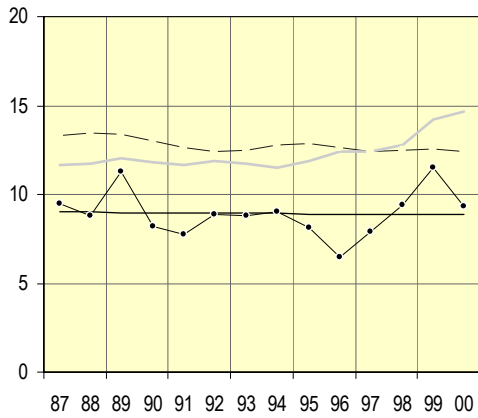


Flickor

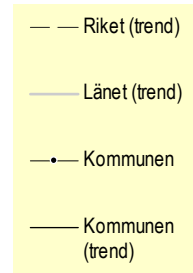
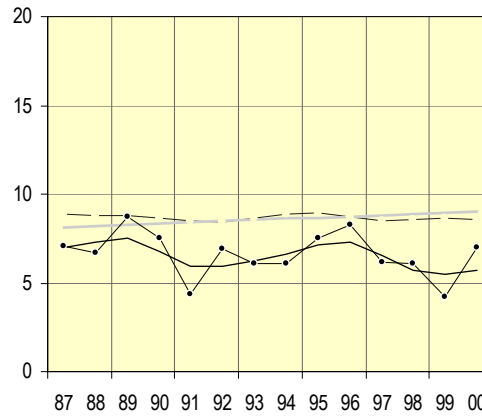


Katrineholms kommun

Pojkar

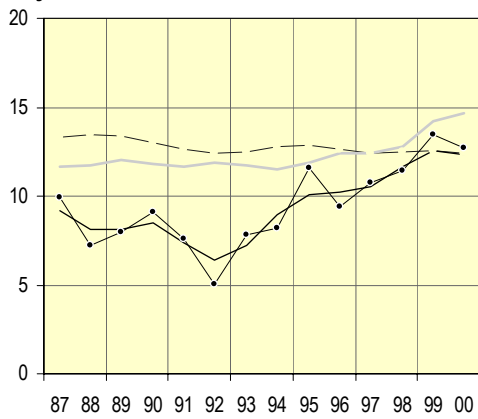


Flickor

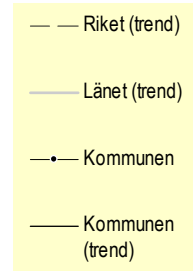
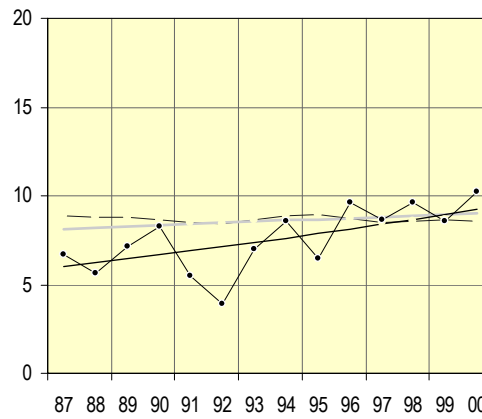


Nyköpings kommun

Pojkar

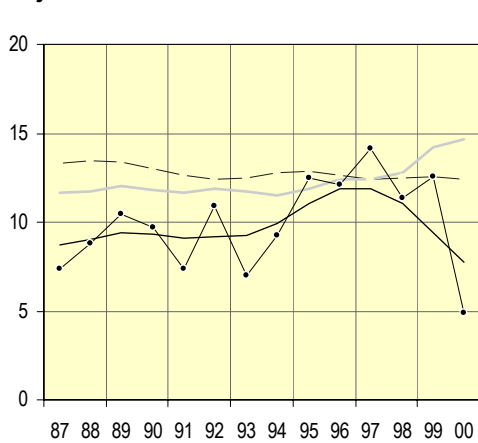


Flickor

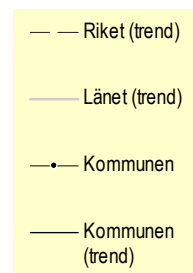
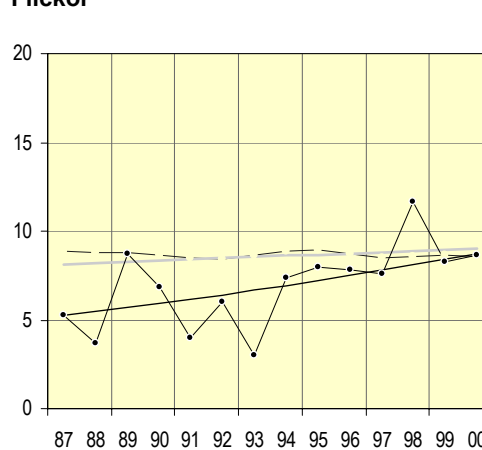


Oxelösunds kommun

Pojkar

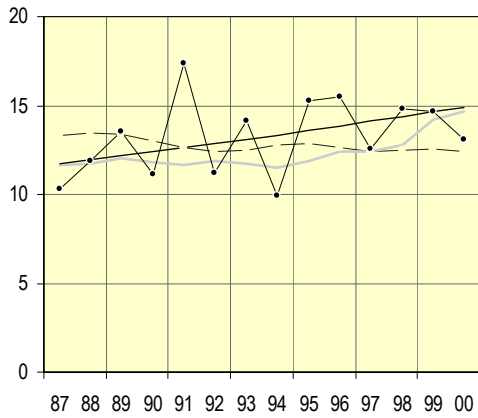


Flickor

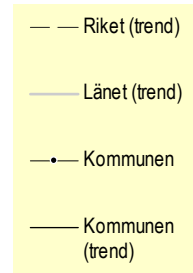
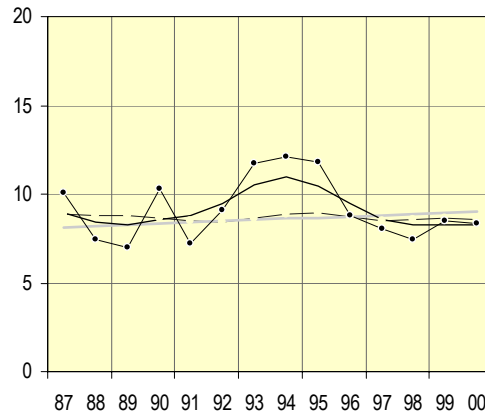


Strängnäs kommun

Pojkar

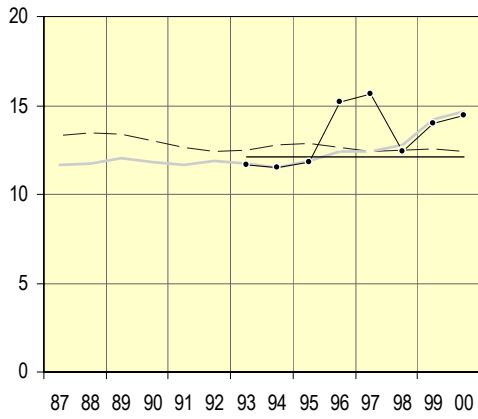


Flickor

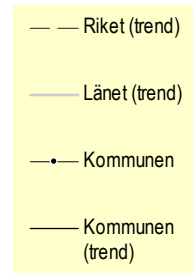
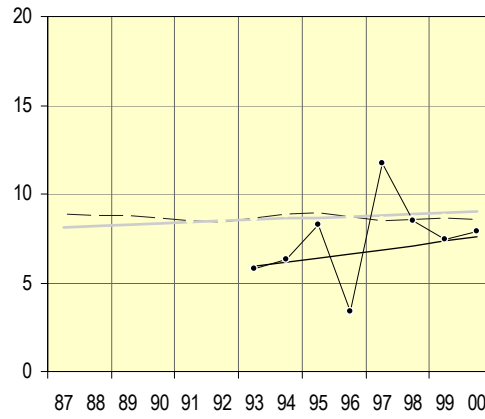


Trosa kommun

Pojkar

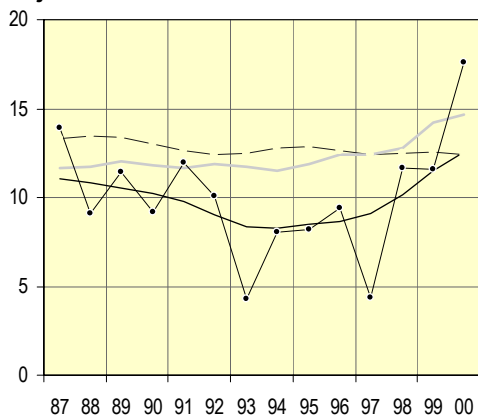


Flickor

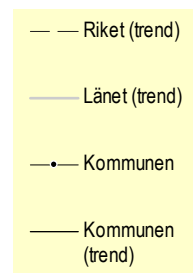
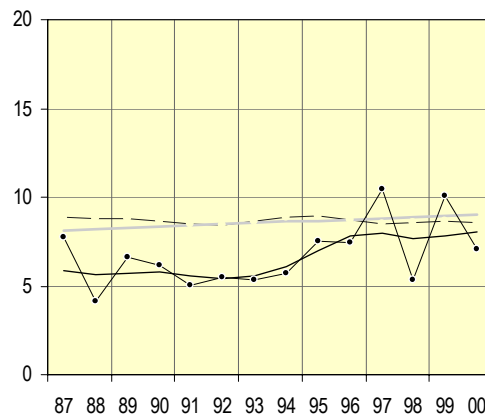


Vingåkers kommun

Pojkar



Flickor



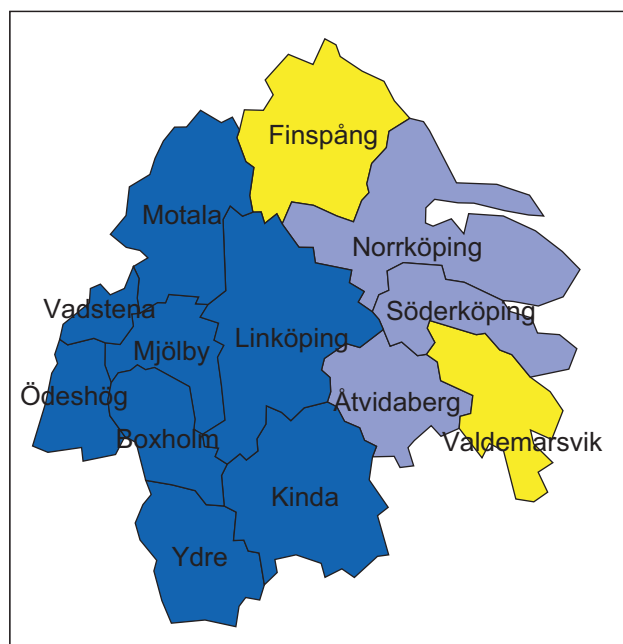
Antal skadade per 1000 barn 0-20 år (samtliga skadetyper) fördelat på kön, kommun, län och riket, aktuell nivå 2000 samt procentuell förändring 1999-2000

Kommun/ Län/ Riket	Pojkar			Flickor			Översikt 1987-2000		Antal barn 0-20 år i befolkningen, 2000
	Aktuell nivå, 2000	Aktuell föränd- ring (%), 99-00	Säker- ställd föränd- ring	Aktuell nivå, 2000	Aktuell föränd- ring (%), 99-00	Säker- ställd föränd- ring	Totalt antal skadade barn	Antal skadade per år	
Boxholm	17,1	0,0		12,3	0,0		311	22,2	1 404
Finspång ¹⁾	11,5	2,6		7,9	0,0		985	70,4	5 368
Kinda ¹⁾	16,9	0,0		10,1	-0,2		571	40,8	2 720
Linköping ¹⁾	14,8	0,0		9,3	0,0		7 369	526,4	33 279
Mjölby	18,7	0,4		12,5	-0,6		1 462	104,4	6 628
Motala	21,3	0,0		9,8	-19,1	*	2 865	204,6	10 969
Norrköping	12,7	0,7		9,1	-0,4		4 418	315,6	30 866
Söderköping	13,2	2,7	*	14,9	12,3		545	38,9	3 959
Vadstena	19,1	0,0		13,4	-3,4		457	32,6	1 865
Valdemarsvik	11,8	0,0		13,9	15,6		343	24,5	2 072
Ydre	15,4	0,0		8,9	1,8	*	190	13,6	1 120
Åtvidaberg ¹⁾	12,3	0,0		8,7	0,0		695	49,6	3 196
Ödeshög	26,8	3,6	*	10,1	0,0		379	27,1	1 528
Länet totalt	15,4	0,3		10,0	-0,9		20 590	1 470,7	104 974
Riket totalt	12,4	-0,8		8,5	-1,0		332 605	23 757,5	2 243 627

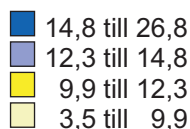
* Säkerställd förändring mellan år 1999 och 2000 med 95% signifikans

¹⁾ Värden för år 1999. För stort bortfall år 2000 för att värden ska redovisas.

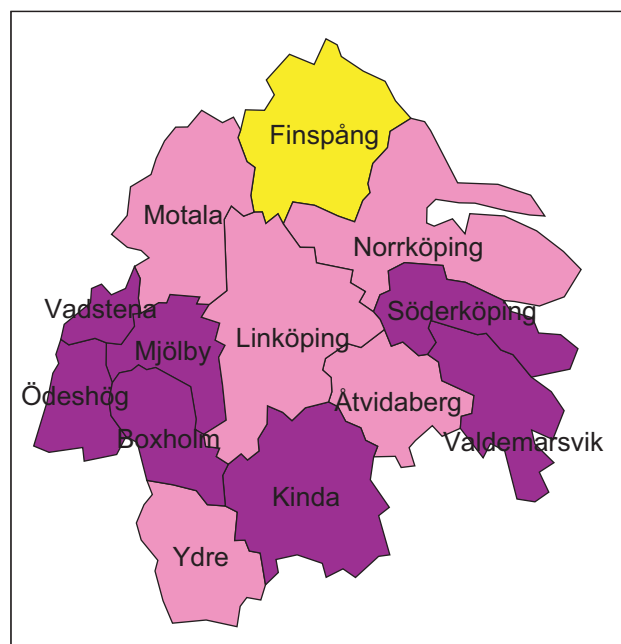
Skadade pojkar 0-20 år – aktuell nivå 2000



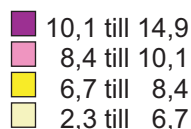
Skadade pojkar/1000



Skadade flickor 0-20 år – aktuell nivå 2000



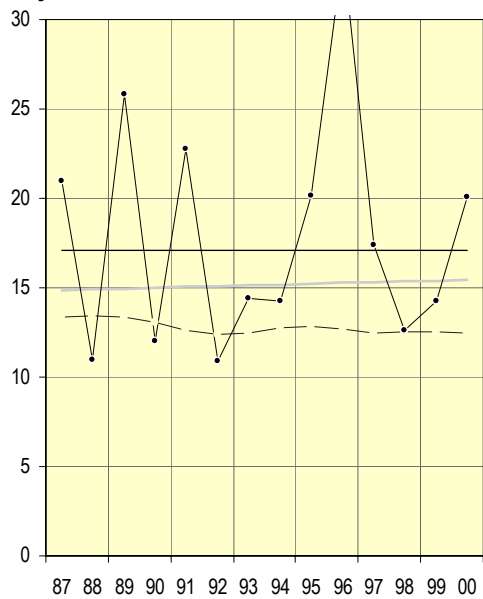
Skadade flickor/1000



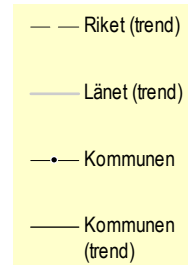
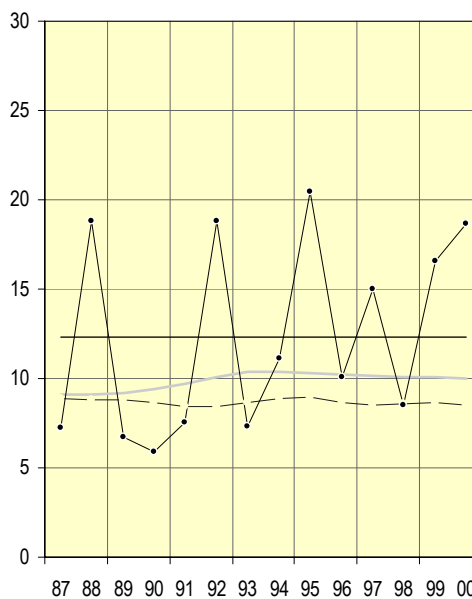
Antal skadade per 1000 barn 0-20 år (samtliga skadetyper) 1987-2000 fördelat på kön, kommun samt trend för kommun, län och riket

Boxholms kommun

Pojkar



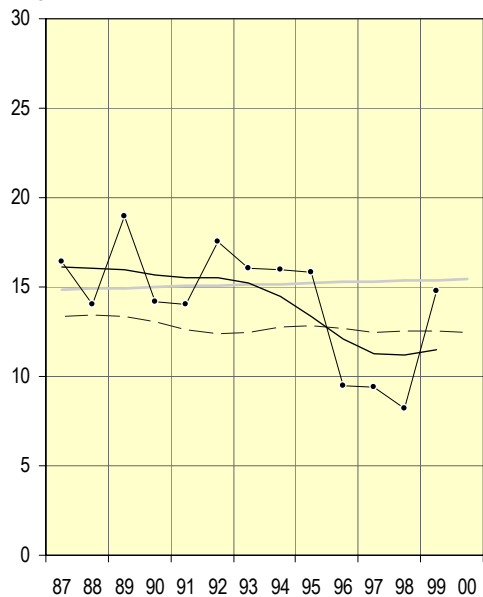
Flickor



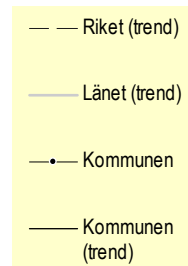
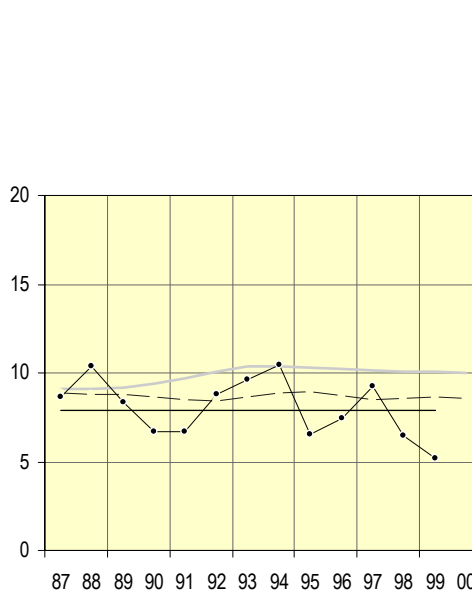
Värde för 1996: 33,8

Finspångs kommun

Pojkar

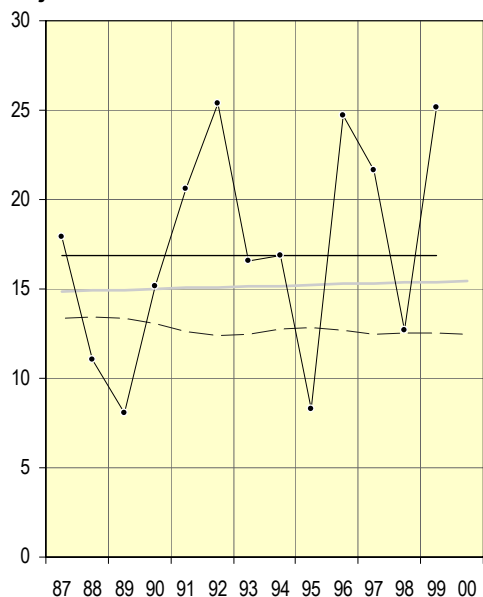


Flickor

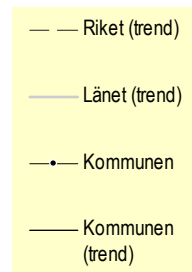
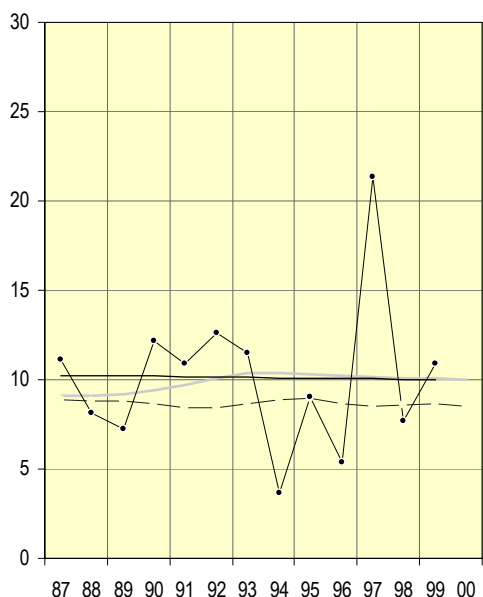


Kinda kommun

Pojkar

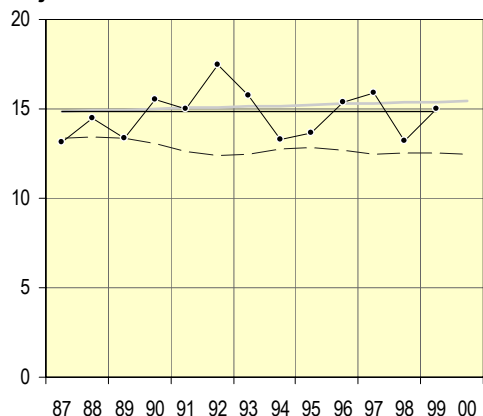


Flickor

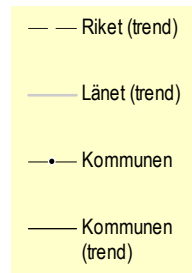
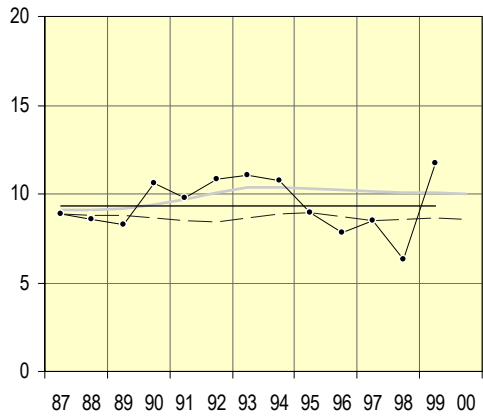


Linköpings kommun

Pojkar

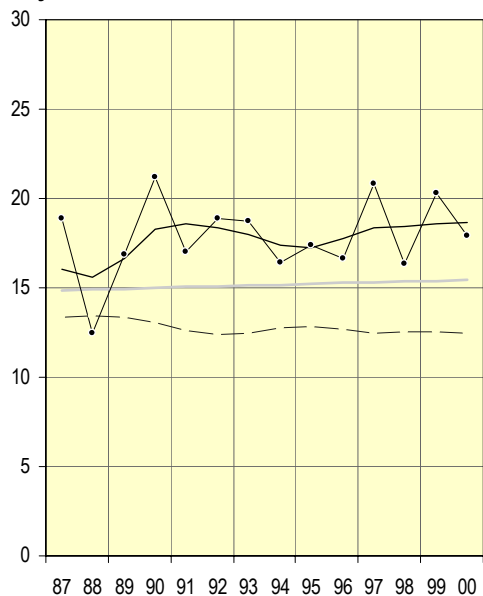


Flickor

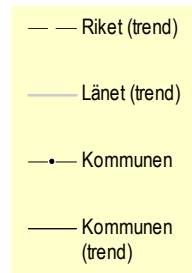
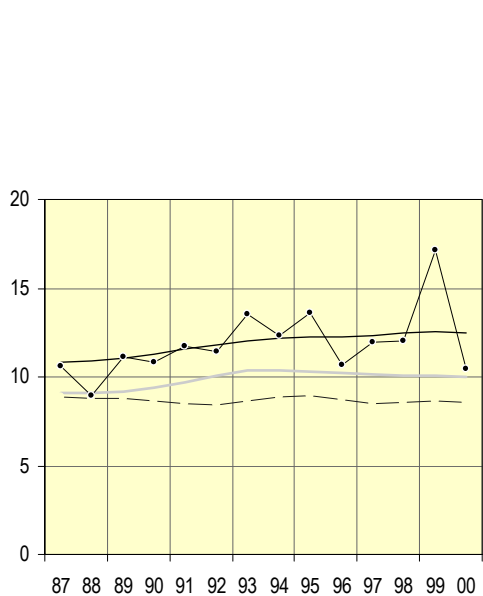


Mjölby kommun

Pojkar

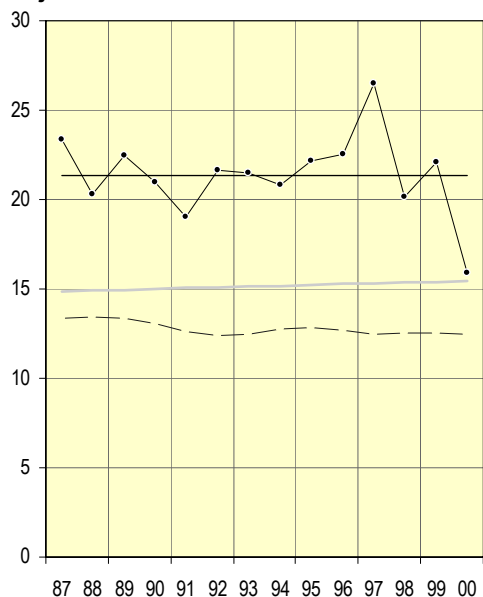


Flickor

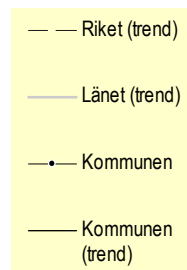
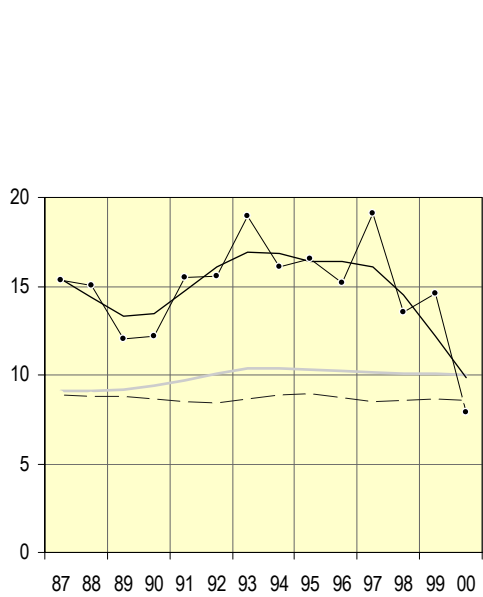


Motala kommun

Pojkar

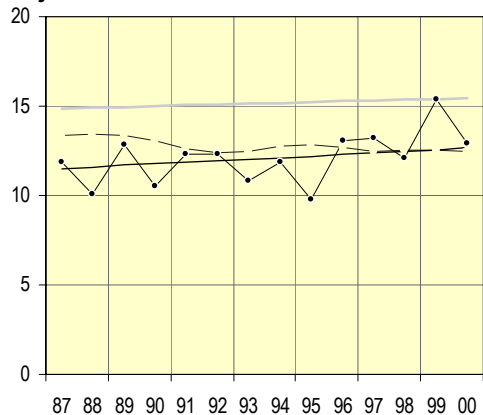


Flickor

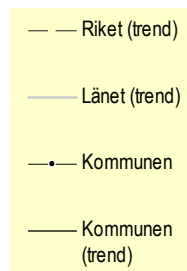
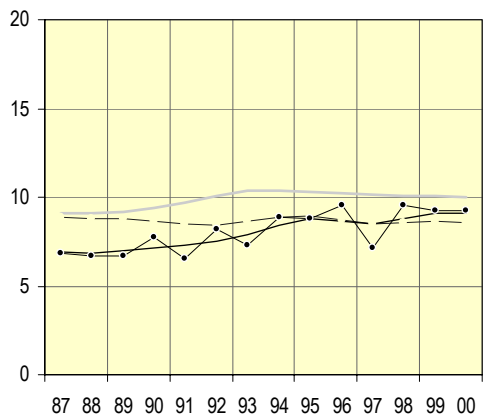


Norrköpings kommun

Pojkar

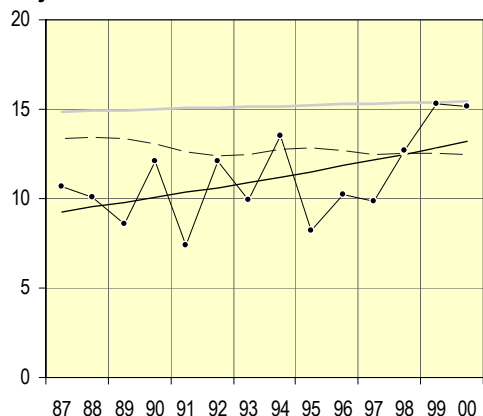


Flickor

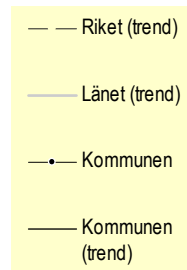
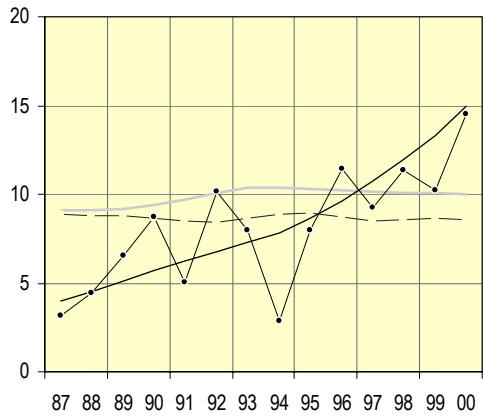


Söderköpings kommun

Pojkar

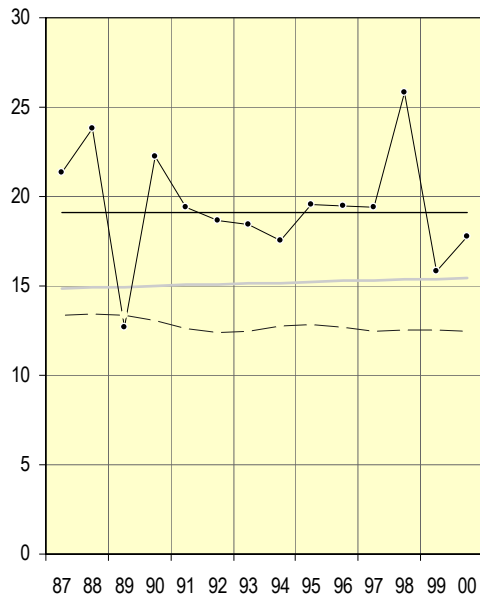


Flickor

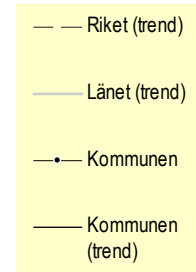
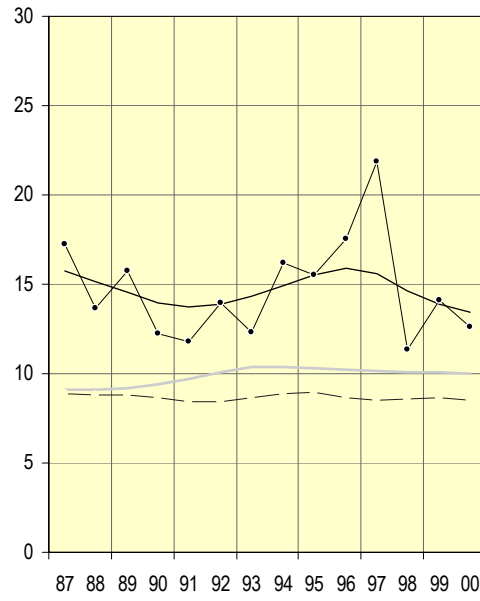


Vadstena kommun

Pojkar

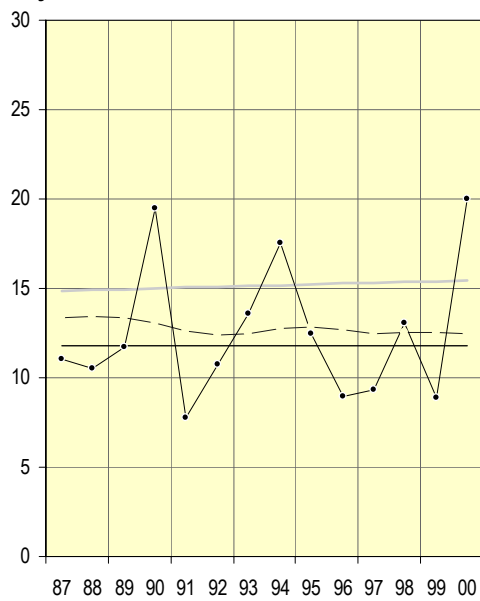


Flickor

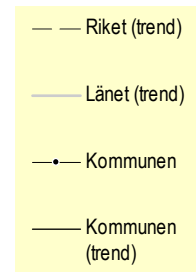
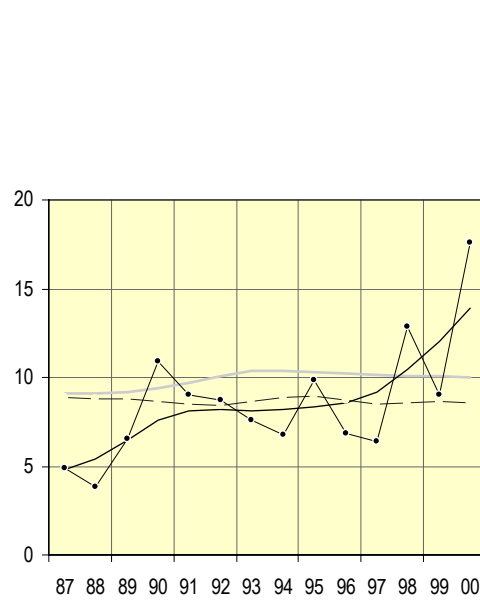


Valdemarsviks kommun

Pojkar

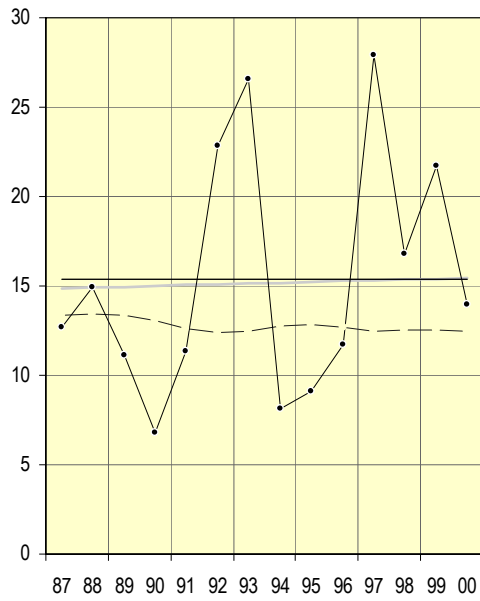


Flickor

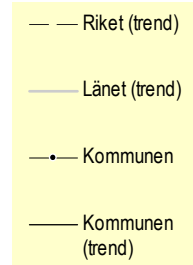
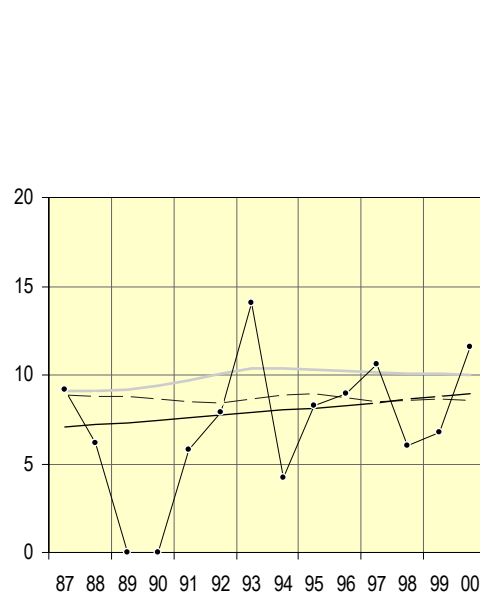


Ydre kommun

Pojkar

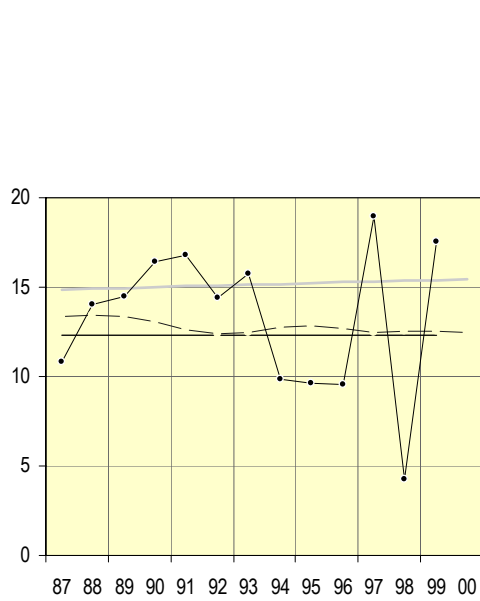


Flickor

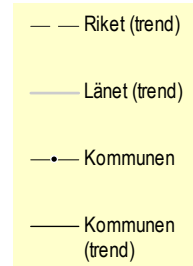
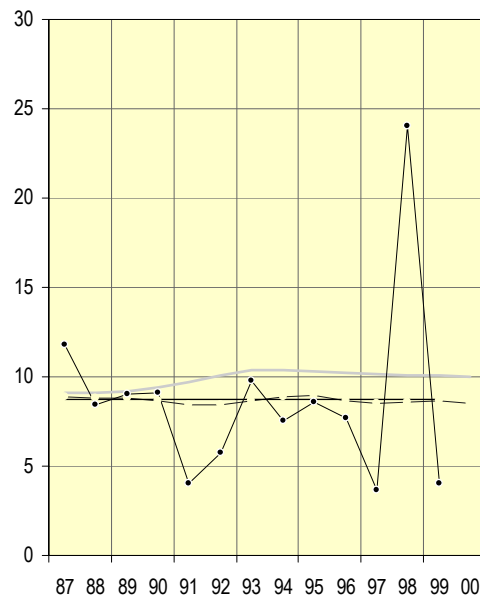


Åtvidabergs kommun

Pojkar

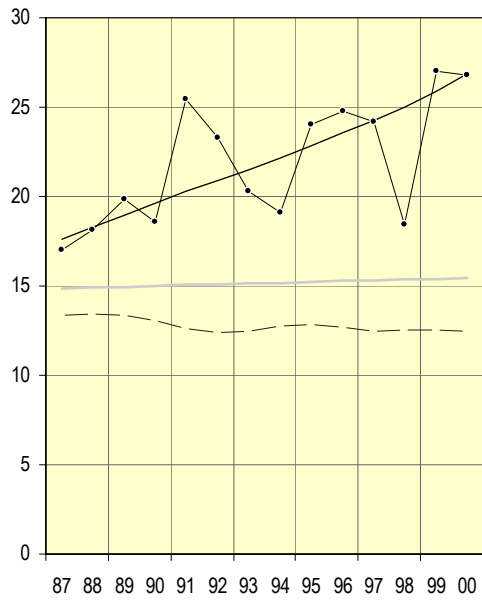


Flickor



Ödeshögs kommun

Pojkar



Flickor

