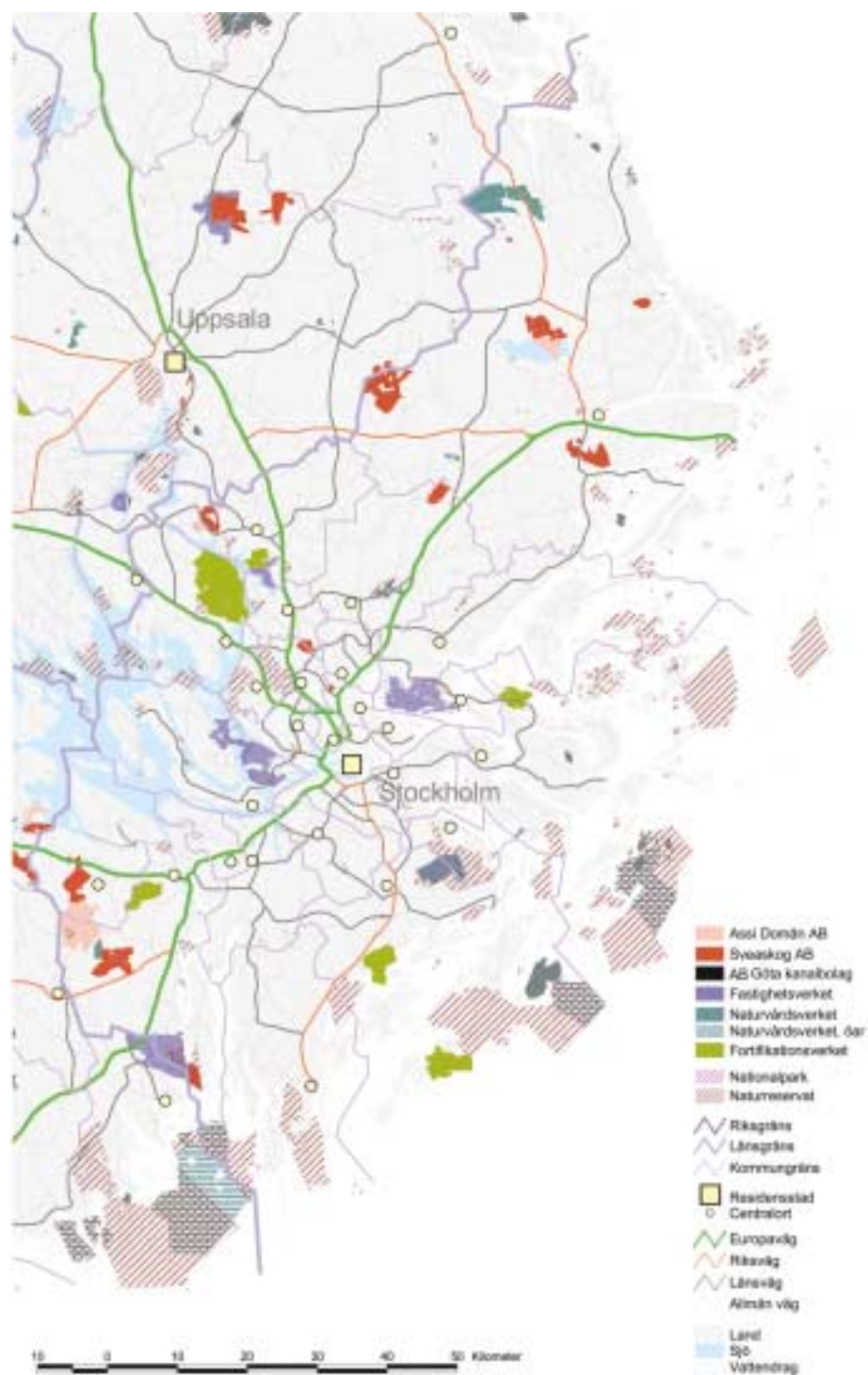


13 Redovisning per län

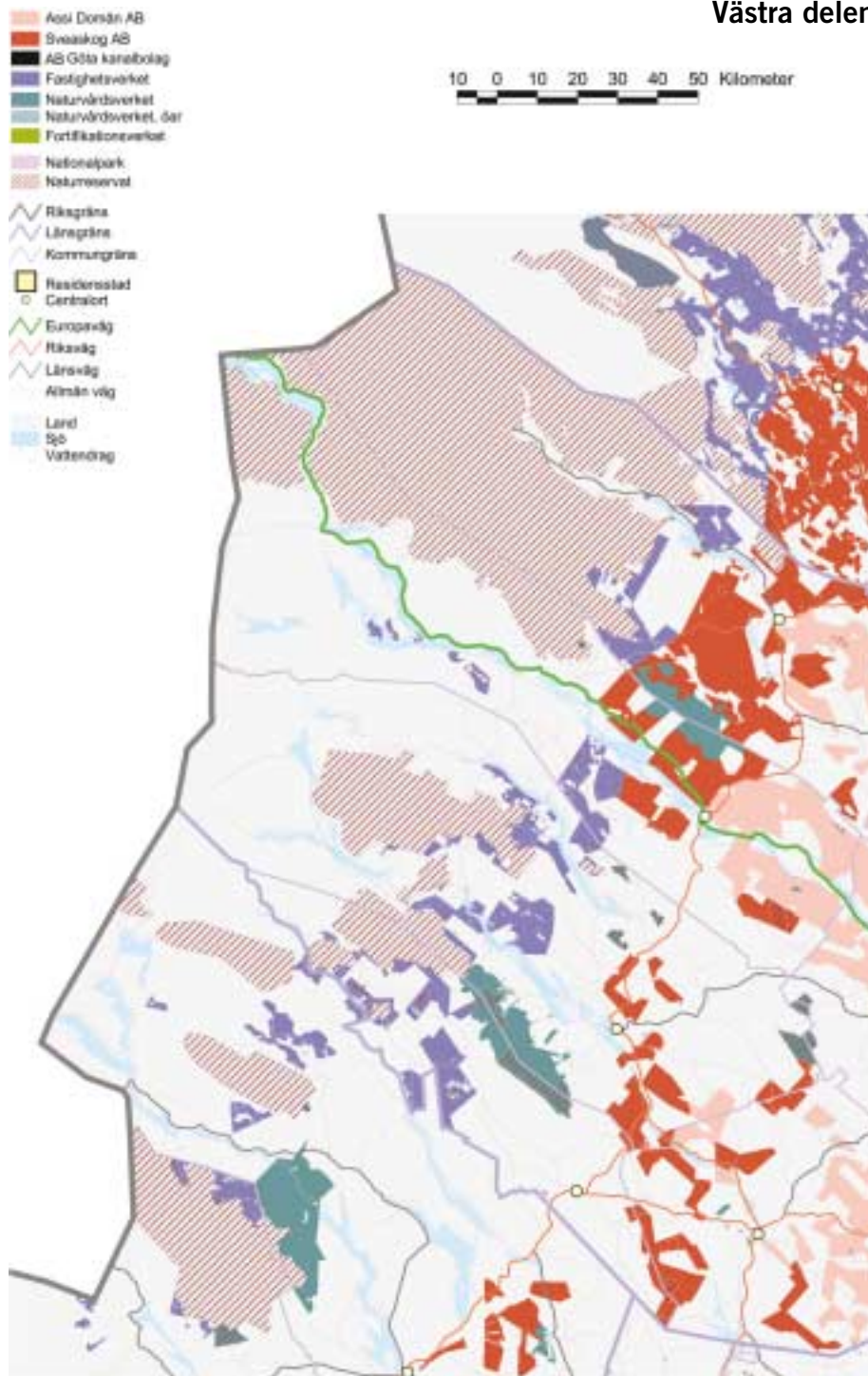


Stockholms län

Fastighetsförvaltare	Skogsmark för virkesproduktion (ha)	Nationalparker (ha)	Naturresevat förvaltad av NV eller på annan statlig mark samt kulturresevat (ha)	Naturvårdsavtal och biotop-skyddsområde (ha)
AssiDomän AB	1 751		95	
Fortifikationsverket	6 000			
Jordfonden	51			
Naturvårdsverket		2 135	1 197	
Statens fastighetsverk FD 4	3 975		303	157
Sveaskog AB	5 559		154	
Vasakronan AB				
Vasallen AB				
Summa AB	17 336	2 135	1 749	157

Fastighetsförvaltare	Egna resevat och frivilliga hänsynsområden (ha)	Hänsyn till rennäringsen (ha)	Hänsyn till friluftsliv och rekreation m.m. (ha)	Hänsyn till luft-fart, vägar, utbildning, skjutfält m.m. (ha)
AssiDomän AB	152			
Fortifikationsverket	1 000			900
Jordfonden				
Naturvårdsverket				
Statens fastighetsverk FD 4	647		20	545
Sveaskog AB	503		145	130
Vasakronan AB				245
Vasallen AB			104	
Summa AB	2 302		269	1 820

Västra delen



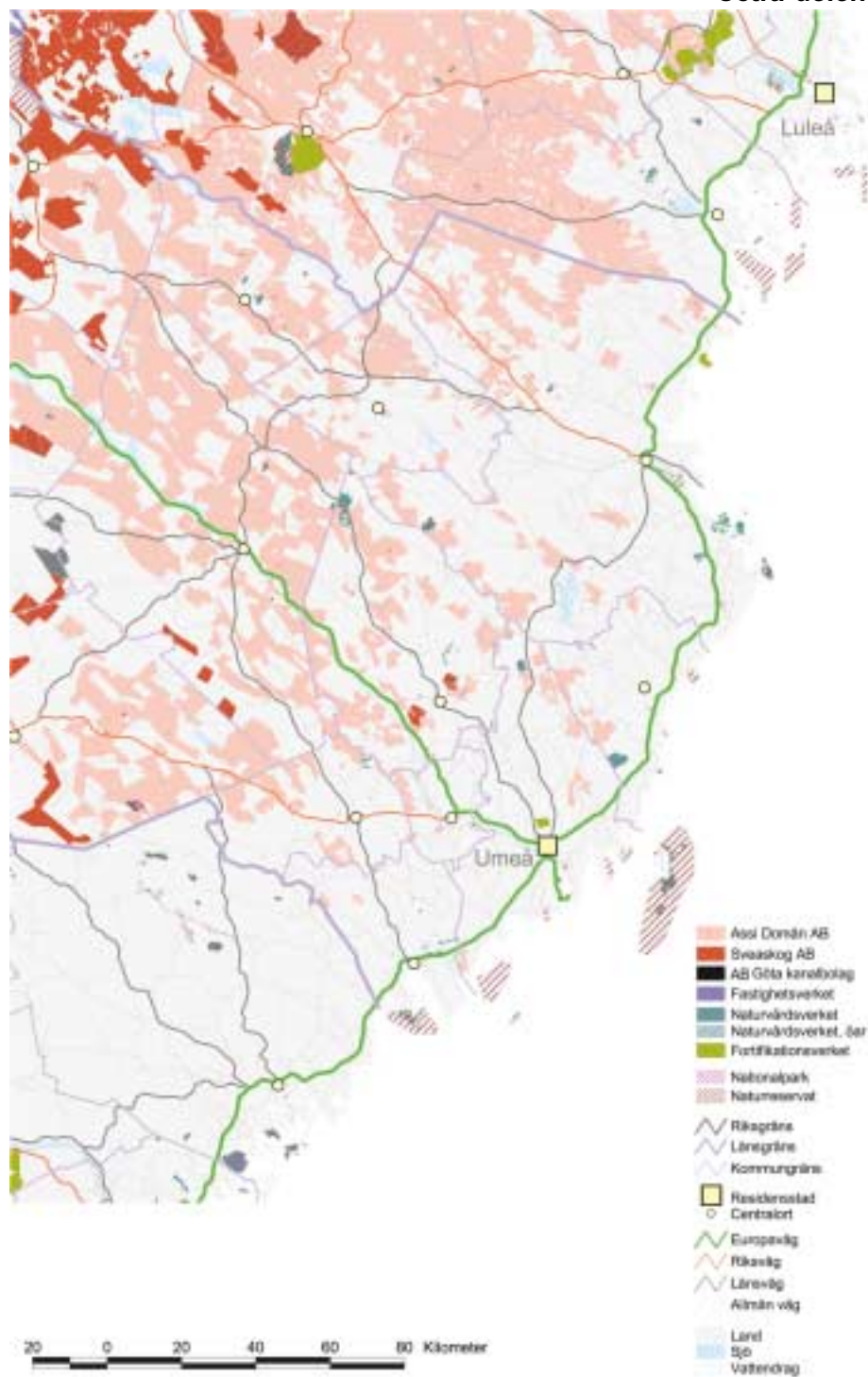
Västerbottens län

Fastighetsförvaltare	Skogsmark för virkesproduktion (ha)	Nationalparker (ha)	Naturreservat förvaltat av NV eller på annan statlig mark samt kulturresevat (ha)	Naturvårdsavtal och biotopskyddsområde (ha)
AssiDomän AB	556 267		1 290	43
Fortifikationsverket	1 000			
Jordfonden	2 301			
Naturvårdsverket		990	21 176	
Statens fastighetsverk FD Skog	75 240		62 762	
Skogsstyrelsen	575			
Sveaskog AB	141 503		3 090	
Vattenfall AB				
Vattenfall fastigheter AB				
Summa AC	776 885	990	88 318	43

Fastighetsförvaltare	Egna reservat och frivilliga hänsynsområden (ha)	Hänsyn till rennäringsen (ha)	Hänsyn till friluftsliv och rekreation m.m. (ha)	Hänsyn till luftfart, vägar, järnvägar, utbildning, skjutfält m.m. (ha)
AssiDomän AB	35 028			
Fortifikationsverket	1 020			980
Jordfonden				
Naturvårdsverket				
Statens fastighetsverk FD Skog	12 670			
Skogsstyrelsen	83			
Sveaskog AB	21 721	100		2 038
Vattenfall AB				201
Vattenfall fastigheter AB				600
Summa AC	70 522	100		3 819

Siffrorna i tabellen avser hela Västerbottens län

Östra delen



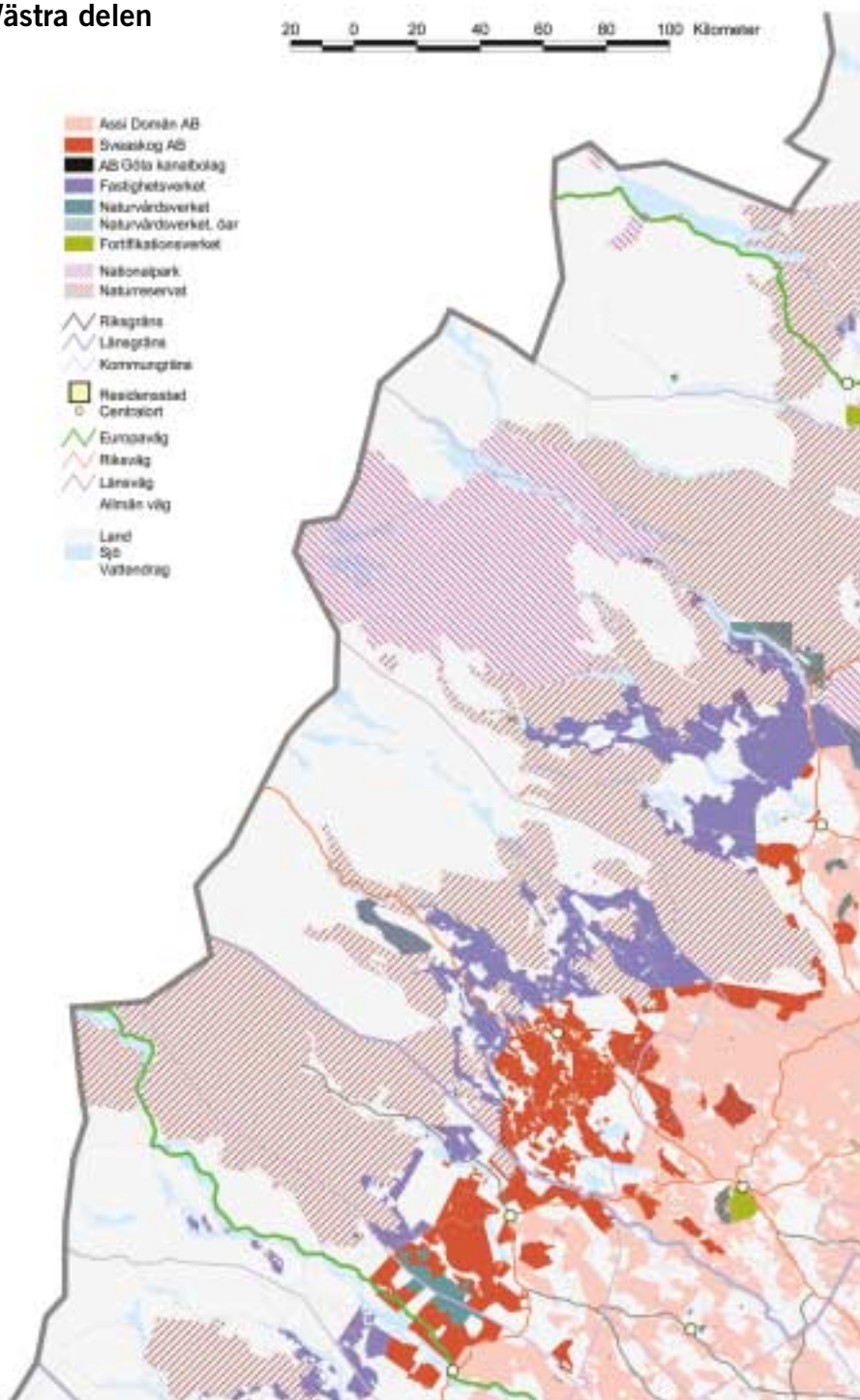
Västerbottens län

Fastighetsförvaltare	Skogsmark för virkesproduktion (ha)	Nationalparker (ha)	Naturreservat förvaltat av NV eller på annan statlig mark samt kulturresevat (ha)	Naturvårdsavtal och biotopskyddsområde (ha)
AssiDomän AB	556 267		1 290	43
Fortifikationsverket	1 000			
Jordfonden	2 301			
Naturvårdsverket		990	21 176	
Statens fastighetsverk FD Skog	75 240		62 762	
Skogsstyrelsen	575			
Sveaskog AB	141 503		3 090	
Vattenfall AB				
Vattenfall fastigheter AB				
Summa AC	776 885	990	88 318	43

Fastighetsförvaltare	Egna reservat och frivilliga hänsynsområden (ha)	Hänsyn till rennäringsen (ha)	Hänsyn till friluftsliv och rekreation m.m. (ha)	Hänsyn till luftfart, vägar, järnvägar, utbildning, skjutfält m.m. (ha)
AssiDomän AB	35 028			
Fortifikationsverket	1 020			980
Jordfonden				
Naturvårdsverket				
Statens fastighetsverk FD Skog	12 670			
Skogsstyrelsen	83			
Sveaskog AB	21 721	100		2 038
Vattenfall AB				201
Vattenfall fastigheter AB				600
Summa AC	70 522	100		3 819

Siffrorna i tabellen avser hela Västerbottens län

Västra delen



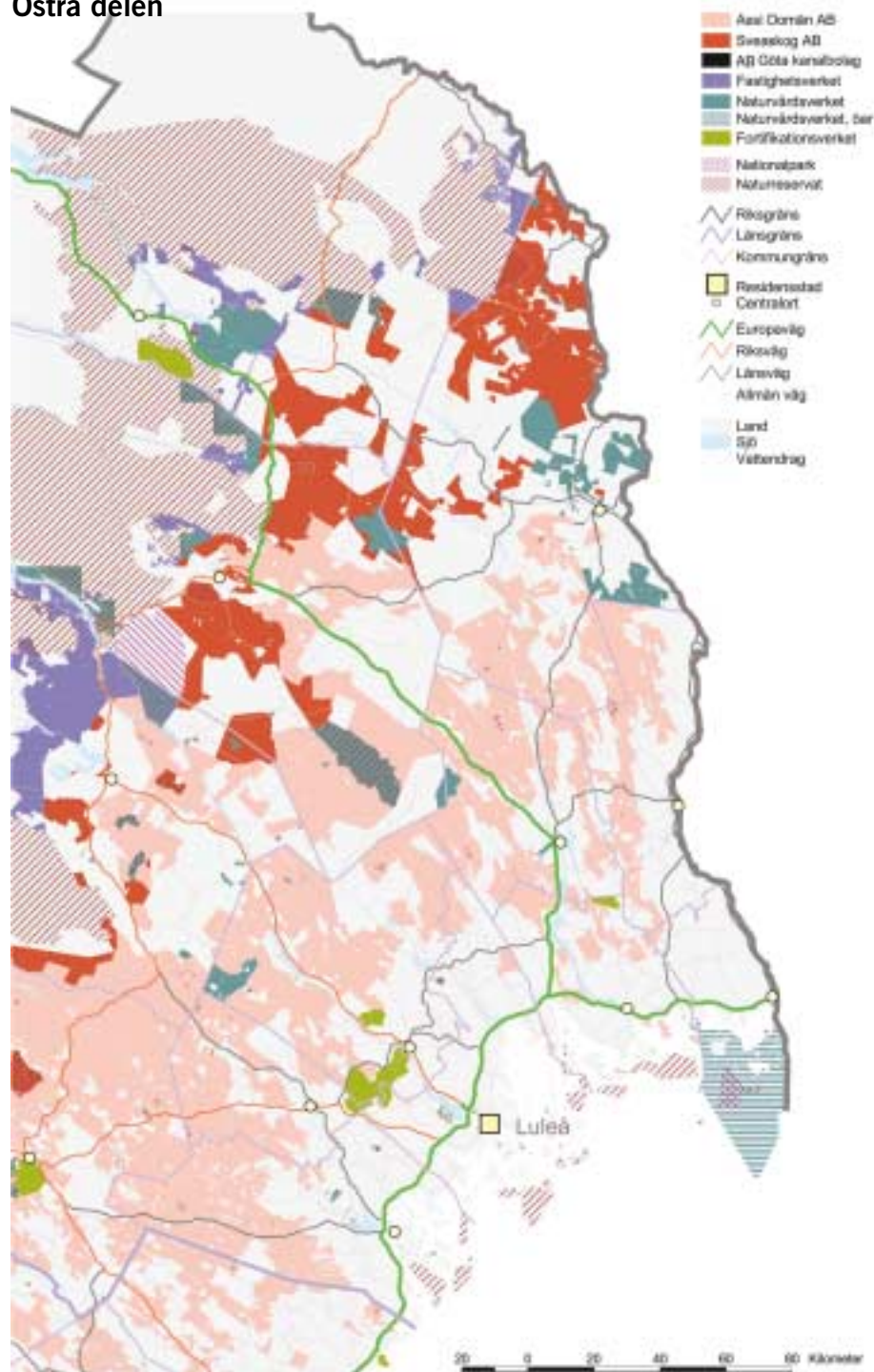
Norrbottens län

Fastighetsförvaltare	Skogsmark för virkesproduktion (ha)	Nationalparker (ha)	Naturreservat förvaltade av NV eller på annan statlig mark, samt kulturreservat (ha)	Naturvårdsavtal och biotopskyddsområde (ha)
AssiDomän AB	1 057 568		2 550	274
Fortifikationsverket	13 000			
LKAB				
Naturvårdsverket		91 669	31 336	
Statens fastighetsverk FD Skog	217 203		291 251	
Sveriges lantbruksuniversitet	291			
Sveaskog AB	283 695		29 056	
Vattenfall AB				
Vattenfall fastigheter AB				
Summa BD	1 571 757	91 669	354 193	274

Fastighetsförvaltare	Egna reservat och frivilliga hänsynsområden (ha)	Hänsyn till rennäringsringen (ha)	Hänsyn till friluftsliv och rekreation m.m. (ha)	Hänsyn till luftfart, vägar, järnvägar, utbildning, skjutfält m.m. (ha)
AssiDomän AB	66 212			
Fortifikationsverket	1 700			2 300
LKAB				994
Naturvårdsverket				
Statens fastighetsverk FD Skog	26 163			
Sveriges lantbruksuniversitet				
Sveaskog AB	50 062	1 500		2 400
Vattenfall AB				1 176
Vattenfall fastigheter AB				690
Summa BD	144 137	1 500		7 560

Siffrorna i tabellen avser hela Västerbottens län

Östra delen

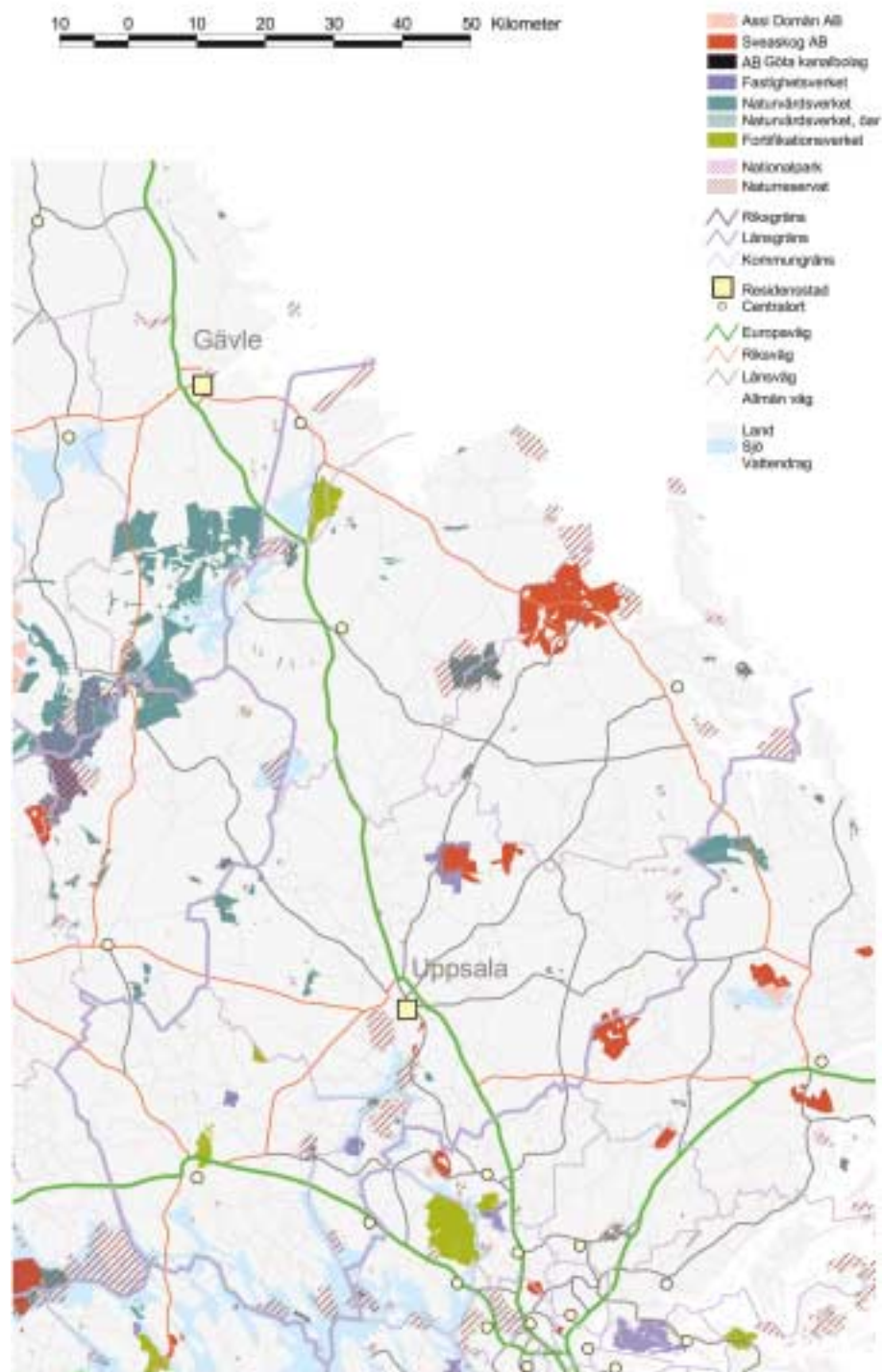


Norrbottens län

Fastighetsförvaltare	Skogsmark för virkesproduktion (ha)	Nationalparker (ha)	Naturresevat förvaltat av NV eller på annan statlig mark, samt kulturreservat (ha)	Naturvårdsavtal och biotopskyddsområde (ha)
AssiDomän AB	1 057 568		2 550	274
Fortifikationsverket	13 000			
LKAB				
Naturvårdsverket		91 669	31 336	
Statens fastighetsverk FD Skog	217 203		291 251	
Sveriges lantbruksuniversitet	291			
Sveaskog AB	283 695		29 056	
Vattenfall AB				
Vattenfall fastigheter AB				
Summa BD	1 571 757	91 669	354 193	274

Fastighetsförvaltare	Egna reservat och frivilliga hänsynsområden (ha)	Hänsyn till rennäringsen (ha)	Hänsyn till friluftsliv och rekreation m.m. (ha)	Hänsyn till luftfart, vägar, järnvägar, utbildning, skjutfält m.m. (ha)
AssiDomän AB	66 212			
Fortifikationsverket	1 700			2 300
LKAB				994
Naturvårdsverket				
Statens fastighetsverk FD Skog	26 163			
Sveriges lantbruksuniversitet				
Sveaskog AB	50 062	1 500		2 400
Vattenfall AB				1 176
Vattenfall fastigheter AB				690
Summa BD	144 137	1 500		7 560

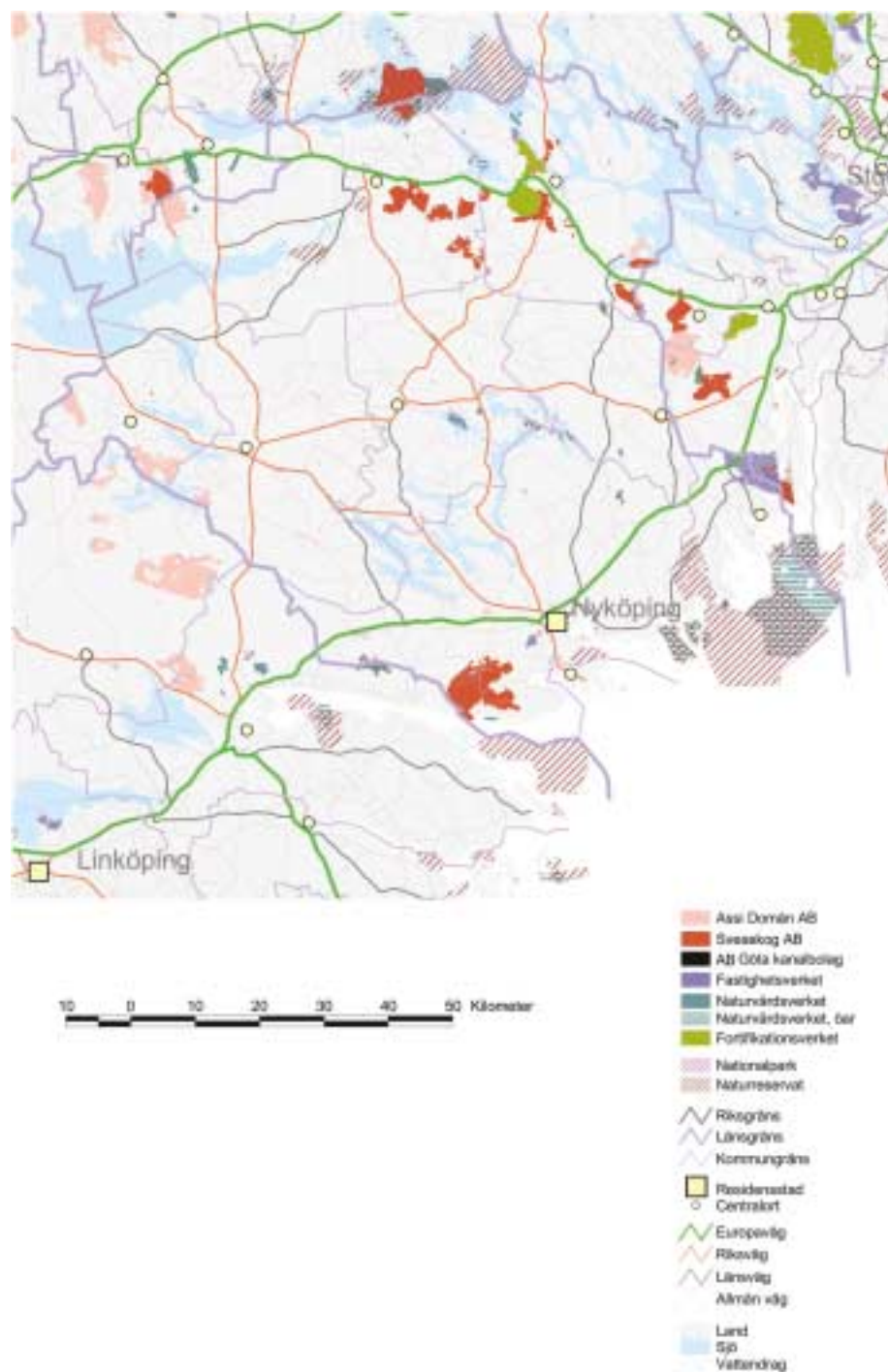
Siffrorna i tabellen avser hela Västerbottens län



Uppsala län

Fastighetsförvaltare	Skogsmark för virkesproduktion (ha)	Nationalparker (ha)	Naturreservat förvaltat av NV eller på annan statlig mark, samt kulturresevat (ha)	Naturvårdsavtal och biotopskyddsområde (ha)
AssiDomän AB	18			
Fortifikationsverket	2 200			
Luffartsverket	1 261			
Naturvårdsverket			1 028	
Statens fastighetsverk FD 4	1 158			
Sveriges lantbruksuniversitet	808			30
Sveaskog AB	8 083			4
Vattenfall fastigheter AB				
Summa C	13 528		1 062	

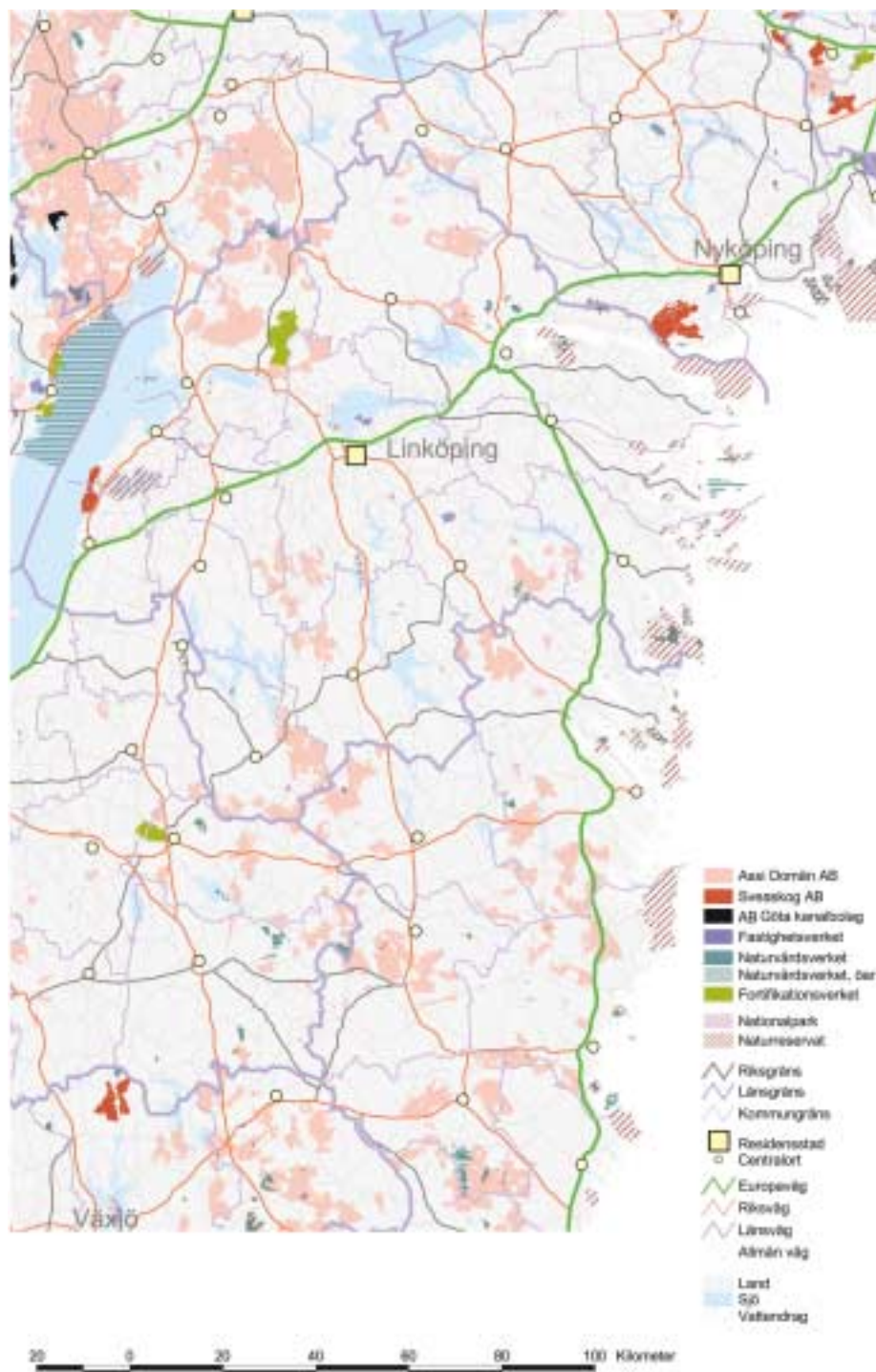
Fastighetsförvaltare	Egna reservat och frivilliga hänsynsområden (ha)	Hänsyn till rennärigen (ha)	Hänsyn till friluftsliv och rekreation m.m. (ha)	Hänsyn till luftfart, vägar, järnvägar, utbildning, skjutfält m.m. (ha)
AssiDomän AB				
Fortifikationsverket	300			500
Luffartsverket	133		20	200
Naturvårdsverket				
Statens fastighetsverk FD 4	84			
Sveriges lantbruksuniversitet	46			
Sveaskog AB	858		240	
Vattenfall fastigheter AB				370
Summa C	1 421		260	1 070



Södermanlands län

Fastighetsförvaltare	Skogsmark för virkesproduktion (ha)	Nationalparker (ha)	Naturreservat förvaltat av NV eller på annan statlig mark, samt kulturresevat (ha)	Naturvårdsavtal och biotopskyddsområde (ha)
AssiDomän AB	3 437			
Fortifikationsverket	1 400			
Harpunds nämnden	1 188			
Jordfonden	3			
Naturvårdsverket				1 043
Statens fastighetsverk FD 4	348			
Sveaskog AB	7 819			325
Vattenfall fastigheter AB				
Summa D	14 195			1 368

Fastighetsförvaltare	Egna reservat och frivilliga hänsynsområden (ha)	Hänsyn till rennärigen (ha)	Hänsyn till friluftsliv och rekreation m.m. (ha)	Hänsyn till luftfart, vägar, järnvägar, utbildning, skjutfält m.m. (ha)
AssiDomän AB	110			
Fortifikationsverket	150			650
Harpunds nämnden	103			
Jordfonden				
Naturvårdsverket				
Statens fastighetsverk FD 4	40			
Sveaskog AB	397		96	35
Vattenfall fastigheter AB				75
Summa D	800		96	760



Östergötlands län

Fastighetsförvaltare	Skogsmark för virkesproduktion (ha)	Nationalparker (ha)	Naturreservat förvaltat av NV eller på annan statlig mark, samt kulturresevat (ha)	Naturvårdsavtal och biotopskyddsområde (ha)
AssiDomän AB	44 046		9	15
Fortifikationsverket	3 000			
Naturvårdsverket			1 166	
Statens fastighetsverk FD 4	440			
Skogsstyrelsen	320			
Sveaskog AB	1 283		30	
Vattenfall fastigheter AB				
Summa E	49 089		1 205	15

Fastighetsförvaltare	Egna reservat och frivilliga hänsynsområden (ha)	Hänsyn till rennäringsen (ha)	Hänsyn till friluftsliv och rekreation m.m. (ha)	Hänsyn till luftfart, vägar, järnvägar, utbildning, skjutfält m.m. (ha)
AssiDomän AB	3 229			
Fortifikationsverket	330			2 270
Naturvårdsverket				
Statens fastighetsverk FD 4	50			
Skogsstyrelsen	32			
Sveaskog AB	5		13	
Vattenfall fastigheter AB				275
Summa E	3 646		13	2 270



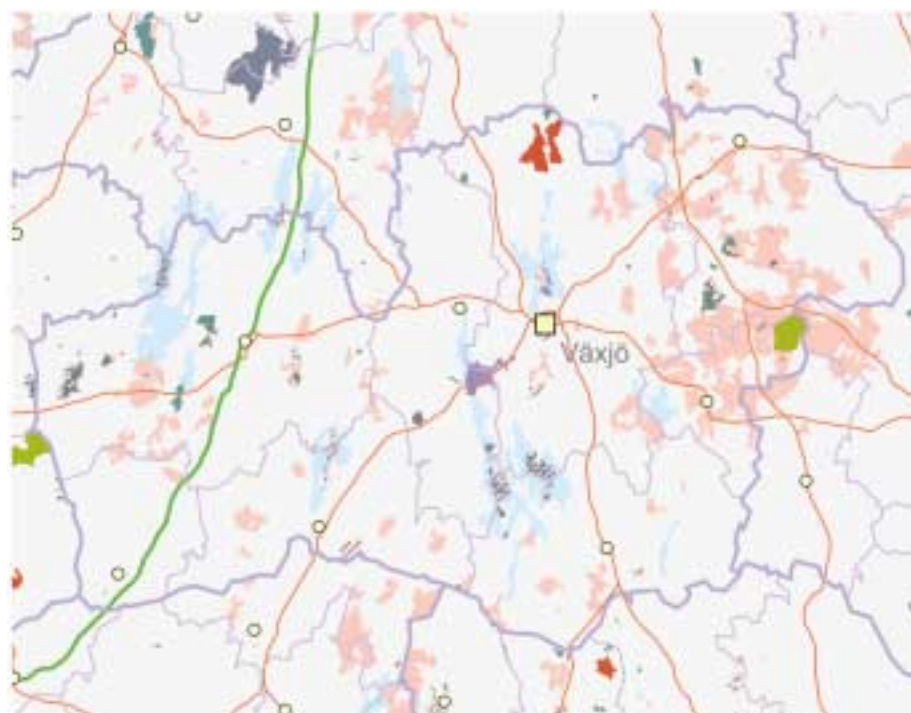
- Asi Domän AB
- Svenskog AB
- AB Göta karolobog
- Fastighetsverket
- Naturvårdsverket
- Naturvårdsverket, Ser
- Fortifikationsverket
- Nationalpark
- Naturservat
- Riksgräns
- Länsgräns
- Kommungräns
- Residenstat
- Centralort
- Europaväg
- Riksväg
- Länsväg
- Allmän väg
- Land
- Sjö
- Vattendrag



Jönköpings län

Fastighetsförvaltare	Skogsmark för virkesproduktion (ha)	Nationalparker (ha)	Naturreservat förvaltat av NV eller på annan statlig mark, samt kulturresevat (ha)	Naturvårdsavtal och biotopskyddsområde (ha)
AssiDomän AB	49 515		116	
Fortifikationsverket	2 200			
Naturvårdsverket		220	1 317	
Statens fastighetsverk FD 4	486			
Skogsstyrelsen	328			
Specialfastigheter Sverige AB	108			20
Svenska Skogsplantor AB				
Summa F	52 637	220	1 433	20

Fastighetsförvaltare	Egna reservat och frivilliga hänsynsområden (ha)	Hänsyn till rennäringsen (ha)	Hänsyn till friluftsliv och rekreation m.m. (ha)	Hänsyn till luftfart, vägar, järnvägar, utbildning, skjutfält m.m. (ha)
AssiDomän AB	2 056			
Fortifikationsverket	500			100
Naturvårdsverket				
Statens fastighetsverk FD 4				
Skogsstyrelsen	35			
Specialfastigheter Sverige AB	11			
Svenska Skogsplantor AB				200
Summa F	2 602			300



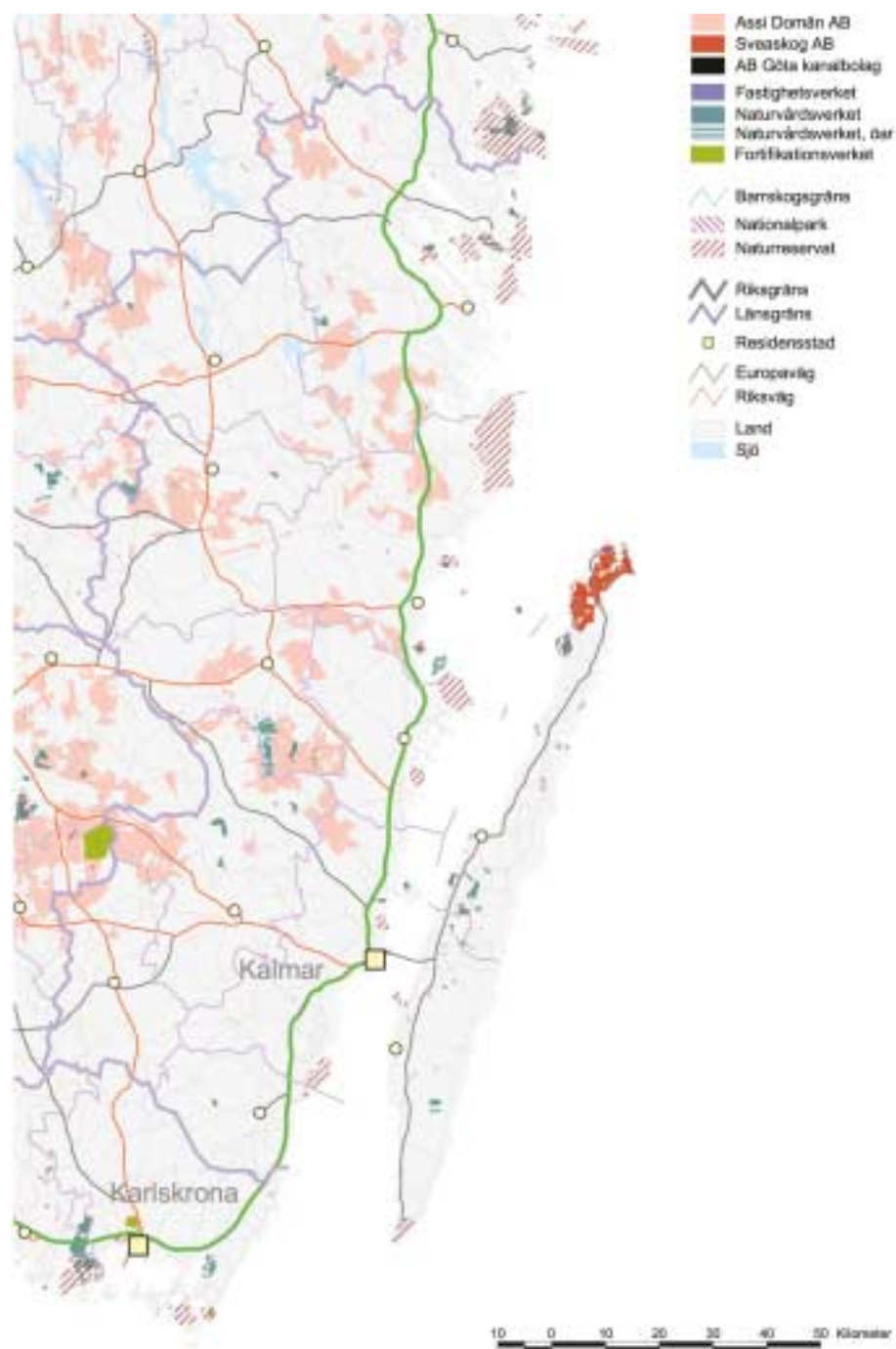
- Axiel Domän AB
- Svenska AB
- Axi Östra konförelse
- Fastighetsverket
- Naturskyddsverket
- Naturskyddsverket, Öst
- Fortifikationsverket
- Nationalpark
- Naturreservat
- Riksgräns
- Länsgräns
- Kommungräns
- Residensstad
- Centralort
- Europeväg
- Riksväg
- Länsväg
- Allmän väg
- Land
- Sjö
- Vattendrag



Kronobergs län

Fastighetsförvaltare	Skogsmark för virkesproduktion (ha)	Nationalparker (ha)	Naturreservat förvaltade av NV eller på annan statlig mark, samt kulturresevat (ha)	Naturvårdsavtal och biotopskyddsområde (ha)
AssiDomän AB	57 246		259	
Fortifikationsverket	2 100			
Naturvårdsverket			1 763	
Statens fastighetsverk FD 4	1 696		21	
Sveaskog AB	1 879		2	
Summa G	62 921		2 045	

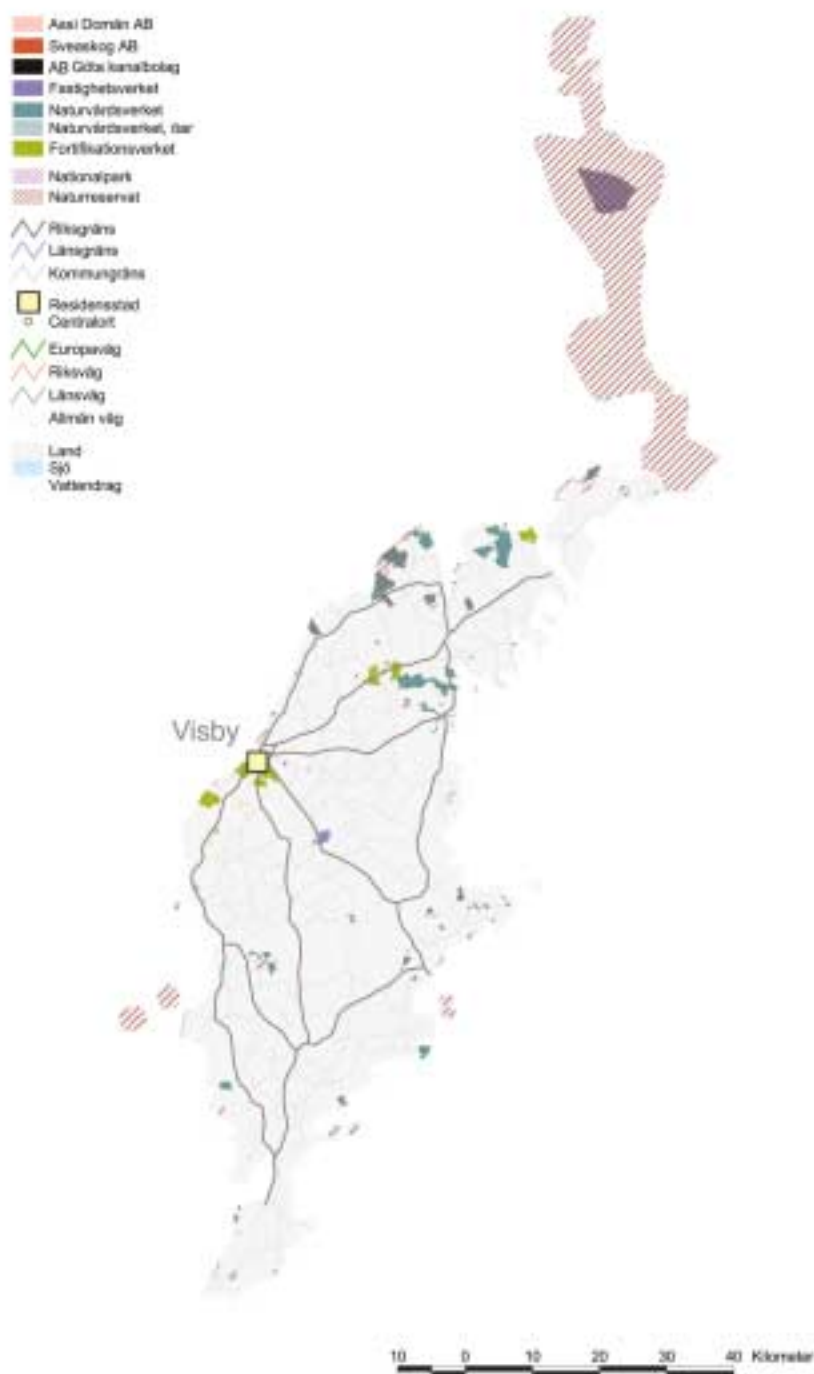
Fastighetsförvaltare	Egna reservat och frivilliga hänsynsområden (ha)	Hänsyn till rennäringsen (ha)	Hänsyn till friluftsliv och rekreation m.m. (ha)	Hänsyn till luftfart, vägar, järnvägar, utbildning, skjutfält m.m. (ha)
AssiDomän AB	2 892			
Fortifikationsverket	214			186
Naturvårdsverket				
Statens fastighetsverk FD 4	93			
Sveaskog AB	2		1	873
Summa G	3 201		1	1 059



Kalmar län

Fastighetsförvaltare	Skogsmark för virkesproduktion (ha)	Nationalparker (ha)	Naturresevat förvaltat av NV eller på annan statlig mark, samt kulturresevat (ha)	Naturvårdsavtal och biotopskyddsområde (ha)
AssiDomän AB	76 101		39	4
Fortifikationsverket	350			
Naturvårdsverket		151	1 932	
Skogsstyrelsen	295			10
Sveaskog AB	3 395		1 661	
Summa H	80 141	151	3 632	14

Fastighetsförvaltare	Egna resevat och frivilliga hänsynsområden (ha)	Hänsyn till rennärigen (ha)	Hänsyn till friluftsliv och rekreation m.m. (ha)	Hänsyn till luftfart, vägar, järnvägar, utbildning, skjutfält m.m. (ha)
AssiDomän AB	3 792			
Fortifikationsverket	50			
Naturvårdsverket				
Skogsstyrelsen	22			
Sveaskog AB	30		10	
Summa H	3 894		10	



Gotlands län

Fastighetsförvaltare	Skogsmark för virkesproduktion (ha)	Nationalparker (ha)	Naturresevat förvaltad av NV eller på annan statlig mark, samt kulturresevat (ha)	Naturvårdsavtal och biotopskyddsområde (ha)
Fortifikationsverket	2 000			
Naturvårdsverket		2 919	2 165	
Statens fastighetsverk FD 4	47			
Skogsstyrelsen	238			
Sveriges lantbruksuniversitet	125			
Summa I	2 410	2 919	2 165	

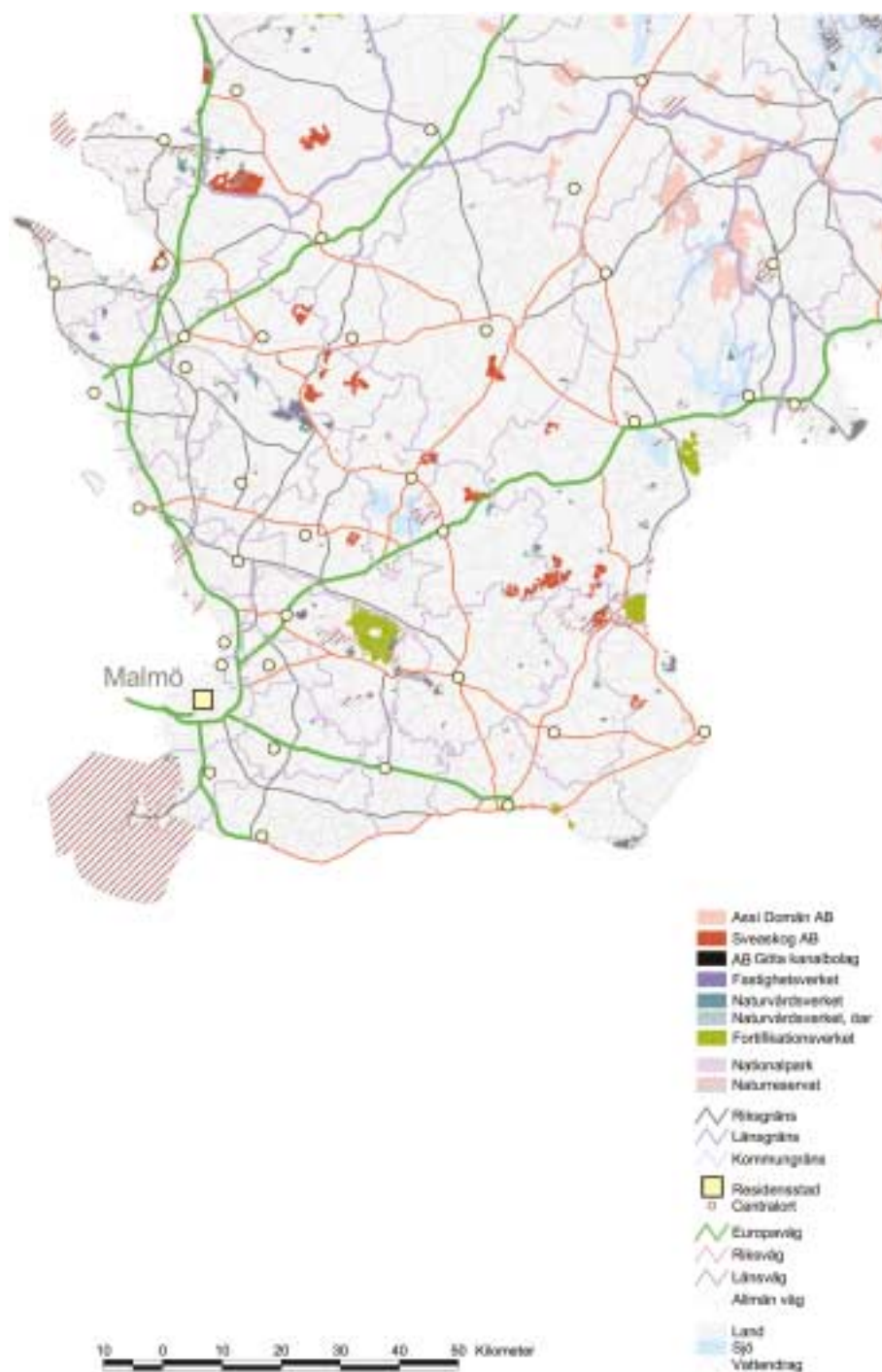
Fastighetsförvaltare	Egna resevat och frivilliga hänsynsområden (ha)	Hänsyn till rennäringsen (ha)	Hänsyn till friluftsliv och rekreation m.m. (ha)	Hänsyn till luftfart, vägar, järnvägar, utbildning, skjutfält m.m. (ha)
Fortifikationsverket	300			100
Naturvårdsverket				
Statens fastighetsverk FD 4	10			
Skogsstyrelsen	13			7
Sveriges lantbruksuniversitet				
Summa I	323			107



Blekinge län

Fastighetsförvaltare	Skogsmark för virkesproduktion (ha)	Nationalparker (ha)	Naturreservat förvaltat av NV eller på annan statlig mark, samt kulturresevat (ha)	Naturvårdsavtal och biotopskyddsområde (ha)
AssiDomän AB	3 545			
Fortifikationsverket	660			
Jordfonden	256			
Naturvårdsverket				917
Skogsstyrelsen	126			
Sveaskog AB	635			
Summa K	5 222			917

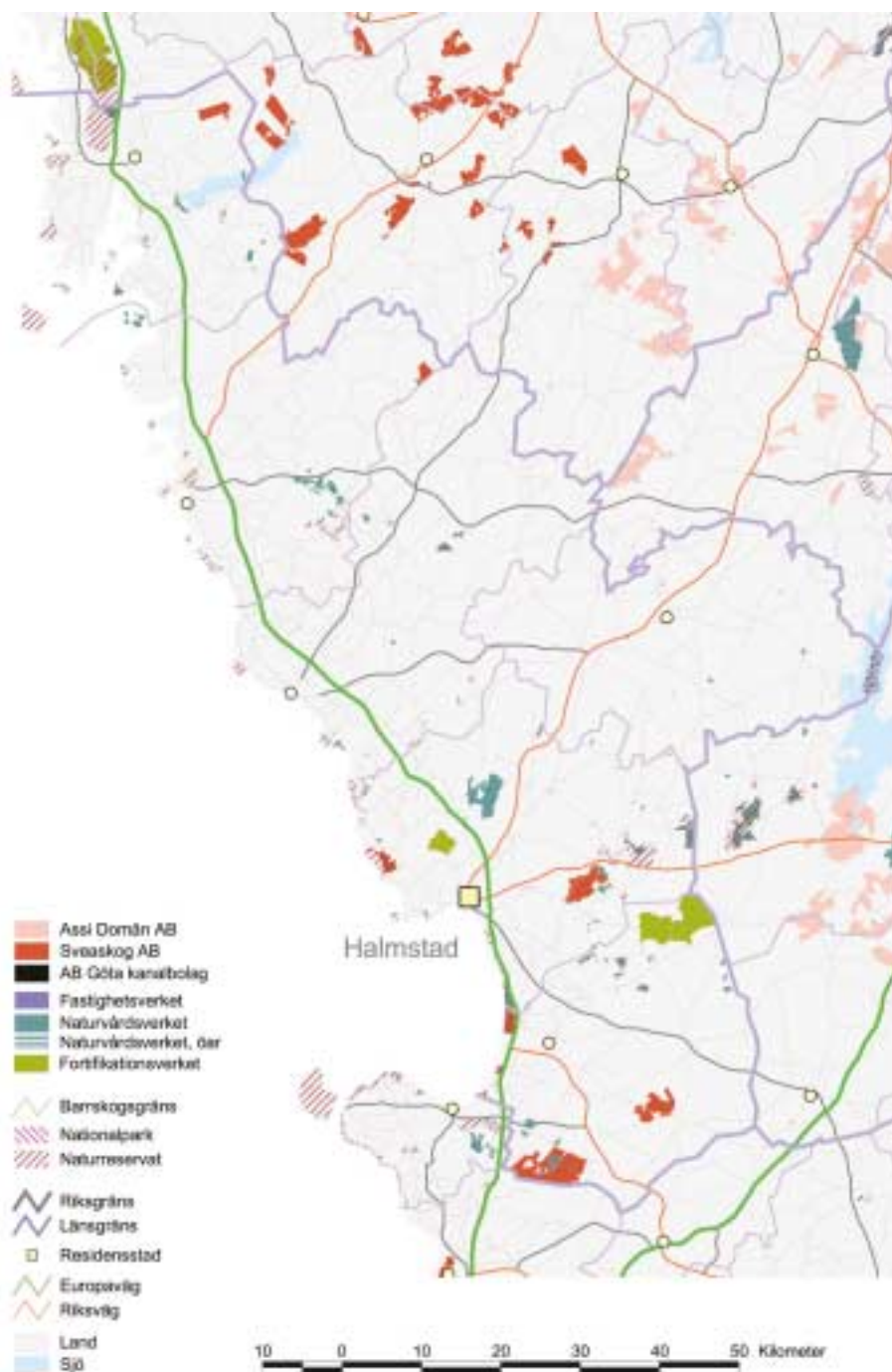
Fastighetsförvaltare	Egna reservat och frivilliga hänsynsområden (ha)	Hänsyn till rennärings (ha)	Hänsyn till friluftsliv och rekreation m.m. (ha)	Hänsyn till luftfart, vägar, järnvägar, utbildning, skjutfält m.m. (ha)
AssiDomän AB	218			
Fortifikationsverket	70			70
Jordfonden				
Naturvårdsverket				
Skogsstyrelsen	8			2
Sveaskog AB	3		2	
Summa K	300		2	72



Skåne län

Fastighetsförvaltare	Skogsmark för virkesproduktion (ha)	Nationalparker (ha)	Naturreservat förvaltat av NV eller på annan statlig mark, samt kulturresevat (ha)	Naturvårdsavtal och biotopskyddsområde (ha)
AssiDomän AB	8 762			
Fortifikationsverket	3 600			
Naturvårdsverket		1 919	1 117	
Statens fastighetsverk FD 4	8			
Skogsstyrelsen	109			
Sveaskog AB	6 551			
Summa M	19 030	1 919	1 117	

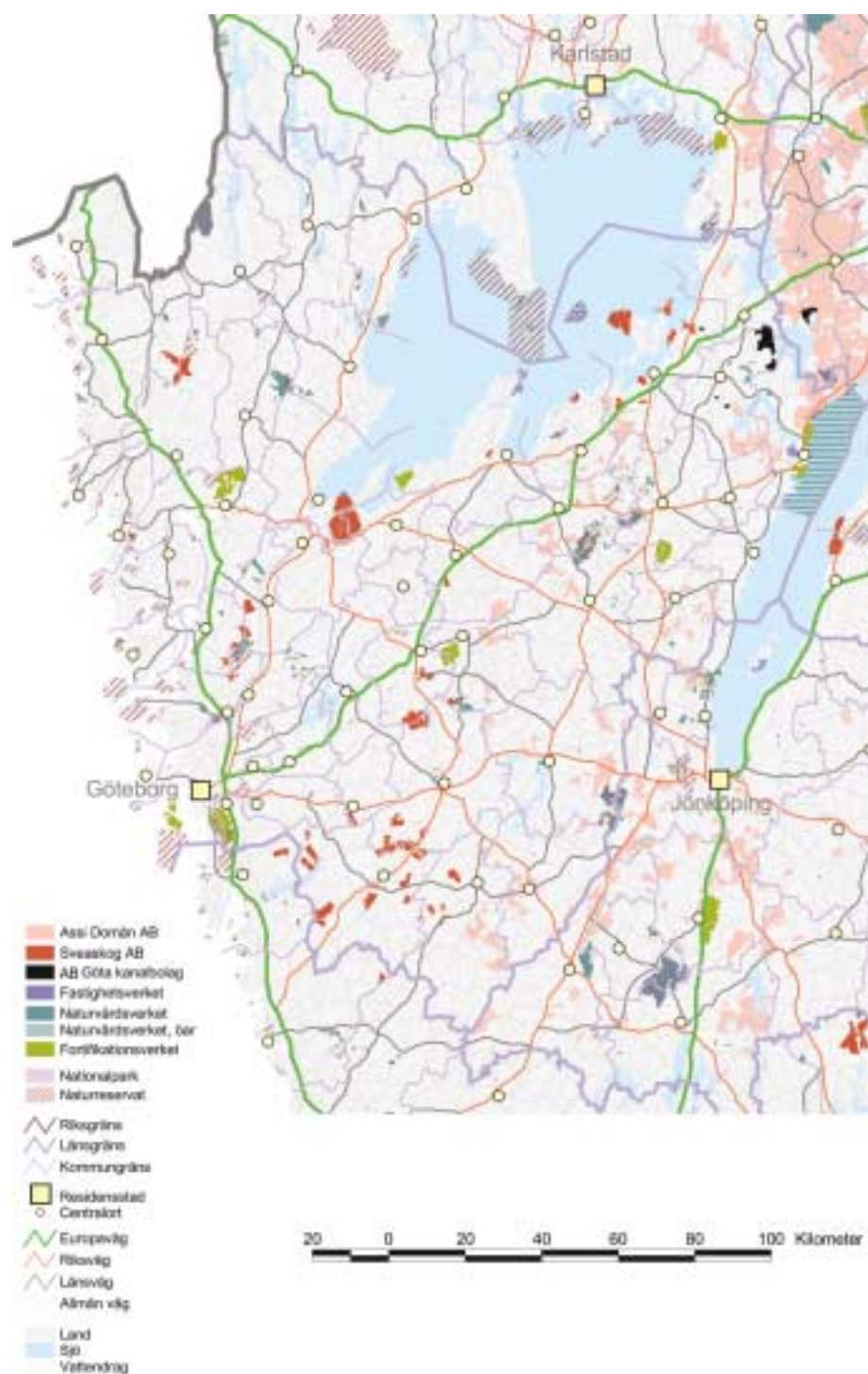
Fastighetsförvaltare	Egna reservat och frivilliga hänsynsområden (ha)	Hänsyn till rennäringen (ha)	Hänsyn till friluftsliv och rekreation m.m. (ha)	Hänsyn till luftfart, vägar, järnvägar, utbildning, skjutfält m.m. (ha)
AssiDomän AB	343			
Fortifikationsverket	450			150
Naturvårdsverket				
Statens fastighetsverk FD 4	13			
Skogsstyrelsen	30			
Sveaskog AB	119		24	176
Summa M	955		24	326



Hallands län

Fastighetsförvaltare	Skogsmark för virkesproduktion (ha)	Nationalparker (ha)	Naturreservat förvaltade av NV eller på annan statlig mark, samt kulturresevat (ha)	Naturvårdsavtal och biotopskyddsområde (ha)
Fortifikationsverket	1 700		10	
Jordfonden	135			1
Naturvårdsverket			1 113	
Skogsstyrelsen	380			
Sveriges lantbruksuniversitet				
Sveaskog AB	3 200		766	
Summa N	5 415		1 889	1

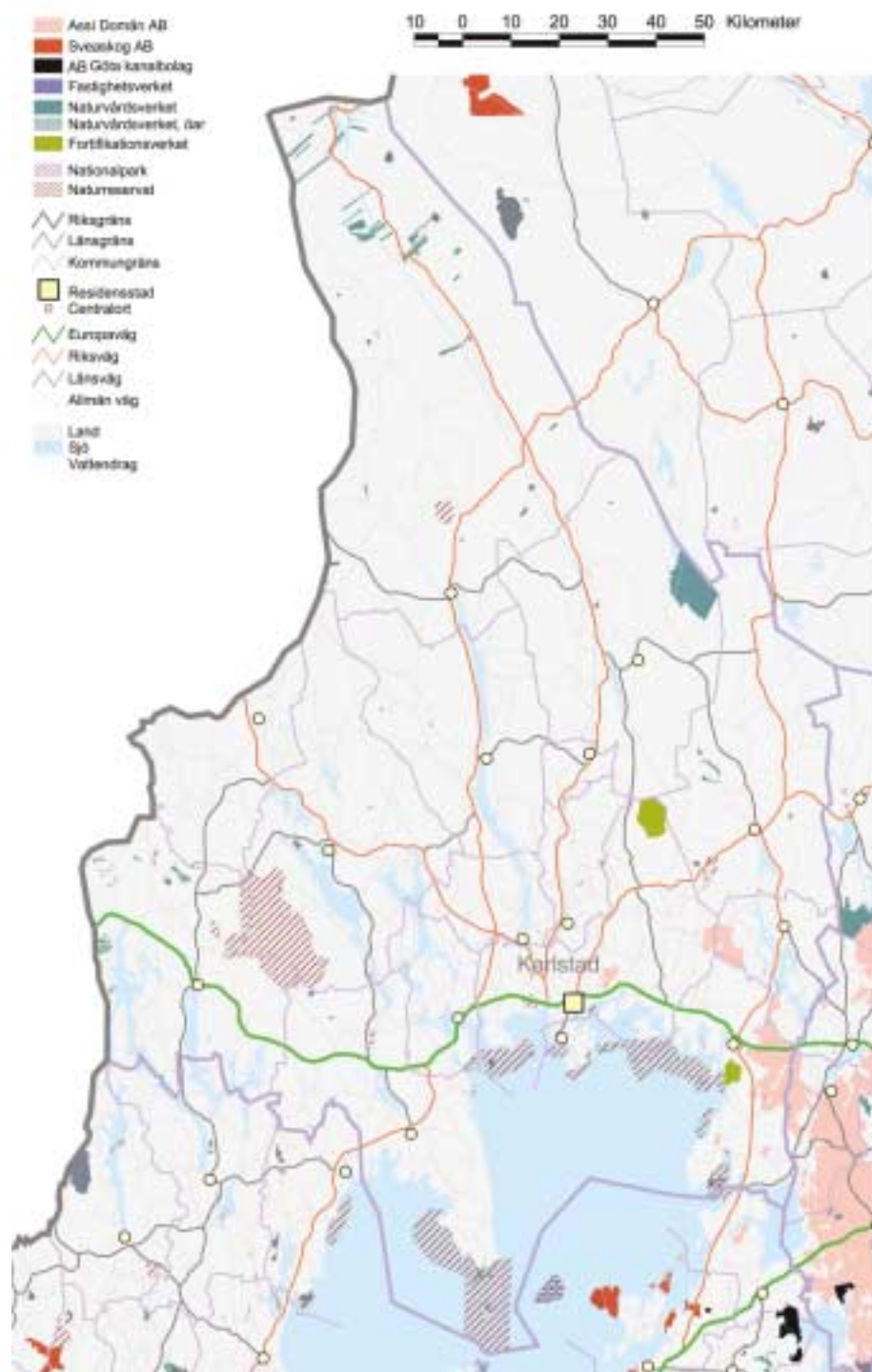
Fastighetsförvaltare	Egna reservat och frivilliga hänsynsområden (ha)	Hänsyn till rennäringen (ha)	Hänsyn till friluftsliv och rekreation m.m. (ha)	Hänsyn till luftfart, vägar, järnvägar, utbildning, skjutfält m.m. (ha)
Fortifikationsverket	290			100
Jordfonden	4			
Naturvårdsverket				
Skogsstyrelsen				25
Sveriges lantbruksuniversitet				
Sveaskog AB	86		30	943
Summa N	380		30	1 068



Västra Götalands län

Fastighetsförvaltare	Skogsmark för virkesproduktion (ha)	Nationalparker (ha)	Naturresevat förvaltat av NV eller på annan statlig mark, samt kulturresevat (ha)	Naturvårdsavtal och biotopskyddsområde (ha)
AB Göta kanalbolag	2 670		12	12
AssiDomän AB	38 384		70	9
Fortifikationsverket	6 000			
Jordfonden	1 063			
Naturvårdsverket		3 290	8 510	
Statens fastighetsverk FD 4	753		109	
Skogsstyrelsen			14	
Sveriges lantbruksuniversitet	68			
Specialfastigheter Sverige AB	295			
Sveaskog AB	19 264		570	
Vasallen AB				
Vattenfall AB				
Summa O	68 497	3 290	9 285	21

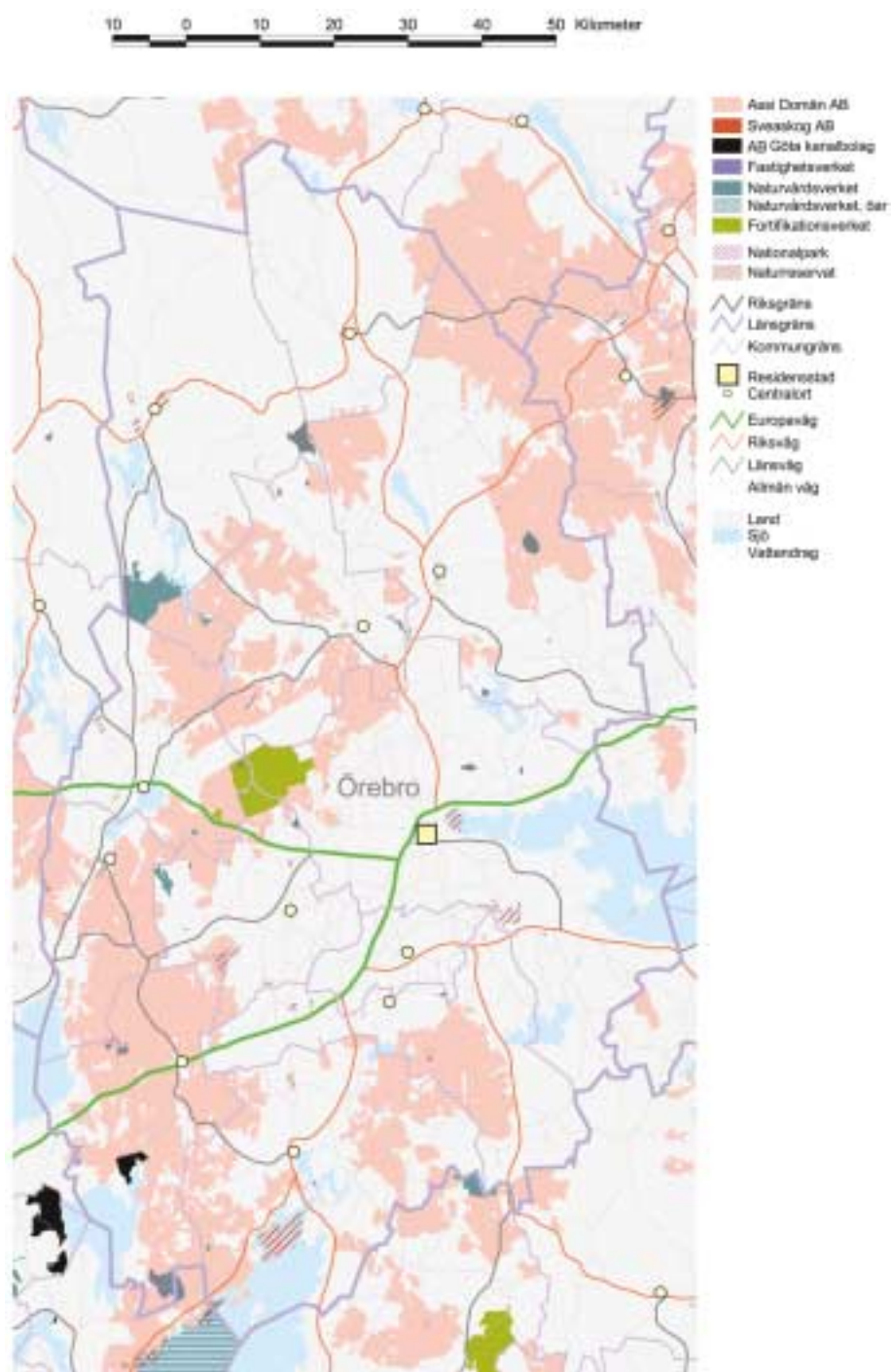
Fastighetsförvaltare	Egna resevat och frivilliga hänsynsområden (ha)	Hänsyn till rennåring-en (ha)	Hänsyn till friluftsliv och rekreation m.m. (ha)	Hänsyn till luftfart, vägar, järnvägar, utbildning, skjutfält m.m. (ha)
AB Göta kanalbolag	131		9	
AssiDomän AB	1 889			
Fortifikationsverket	700			100
Jordfonden				
Naturvårdsverket				
Statens fastighetsverk FD 4	273			
Skogsstyrelsen				
Sveriges lantbruksuniversitet				
Specialfastigheter Sverige AB				
Sveaskog AB	1 312		84	3
Vasallen AB	4		34	
Vattenfall AB				18
Summa O	4 310		127	121



Värmlands län

Fastighetsförvaltare	Skogsmark för virkesproduktion (ha)	Nationalparker (ha)	Naturreservat förvaltat av NV eller på annan statlig mark, samt kulturresevat (ha)	Naturvårdsavtal och biotopskyddsområde (ha)
AssiDomän AB	12 014			
Fortifikationsverket	2 700			
Jordfonden	1 355			
Naturvårdsverket			2 547	
Skogsstyrelsen	241		153	32
Summa S	16 310		2 700	32

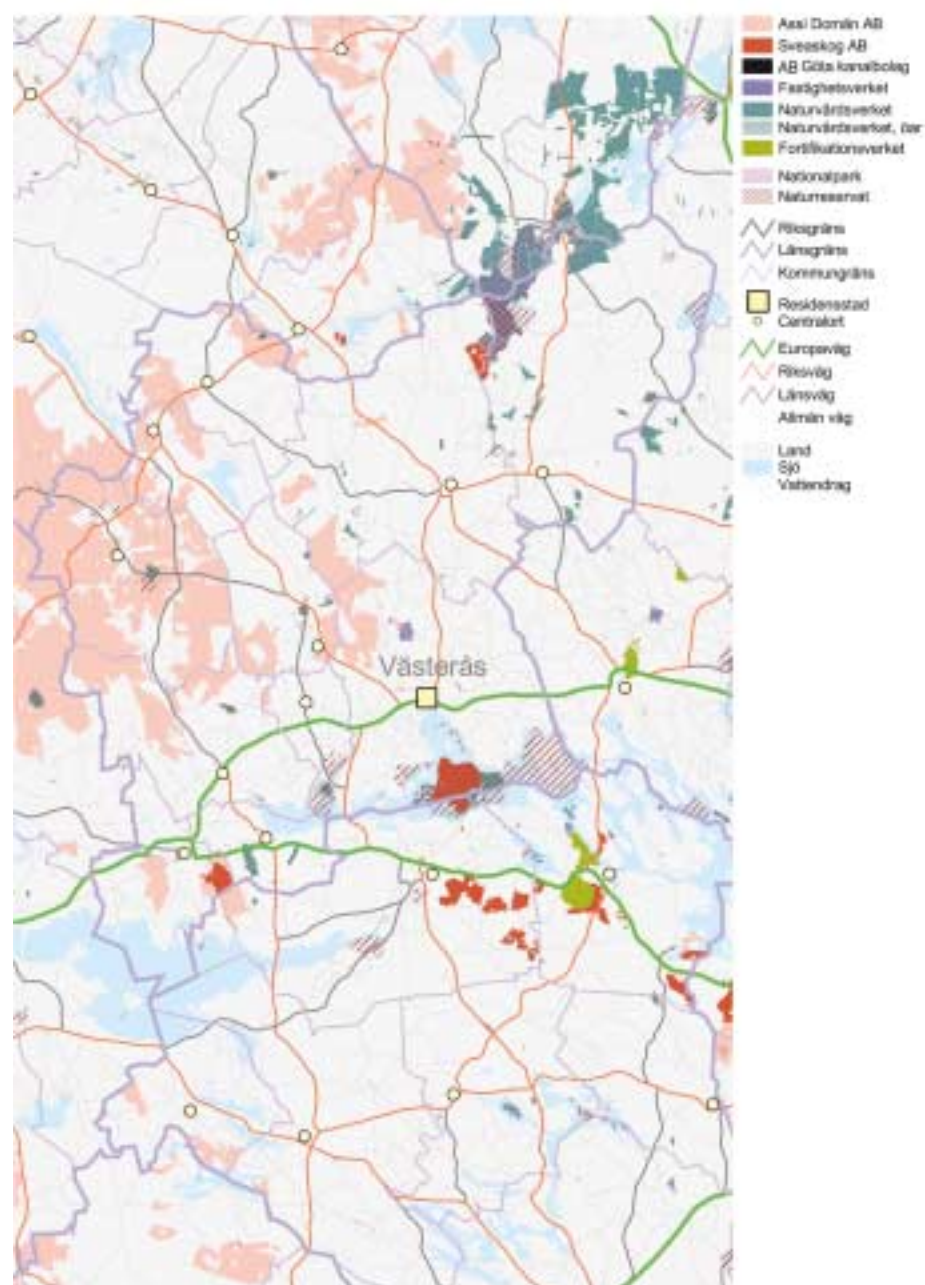
Fastighetsförvaltare	Egna reservat och frivilliga hänsynsområden (ha)	Hänsyn till rennäringsen (ha)	Hänsyn till friluftsliv och rekreation m.m. (ha)	Hänsyn till luftfart, vägar, järnvägar, utbildning, skjutfält m.m. (ha)
AssiDomän AB	741			
Fortifikationsverket	400			800
Jordfonden				
Naturvårdsverket				
Skogsstyrelsen	66			
Summa S	1 207			800



Örebro län

Fastighetsförvaltare	Skogsmark för virkesproduktion (ha)	Nationalparker (ha)	Naturresevat förvaltad av NV eller på annan statlig mark, samt kulturresevat (ha)	Naturvårdsavtal och biotopskyddsområde (ha)
AB Göta kanalbolag	718			
AssiDomän AB	163 049		845	
Fortifikationsverket	2 950		50	
Naturvårdsverket		903	1 976	
Svenska Kraftnät				
Summa T	166 717	903	2 871	

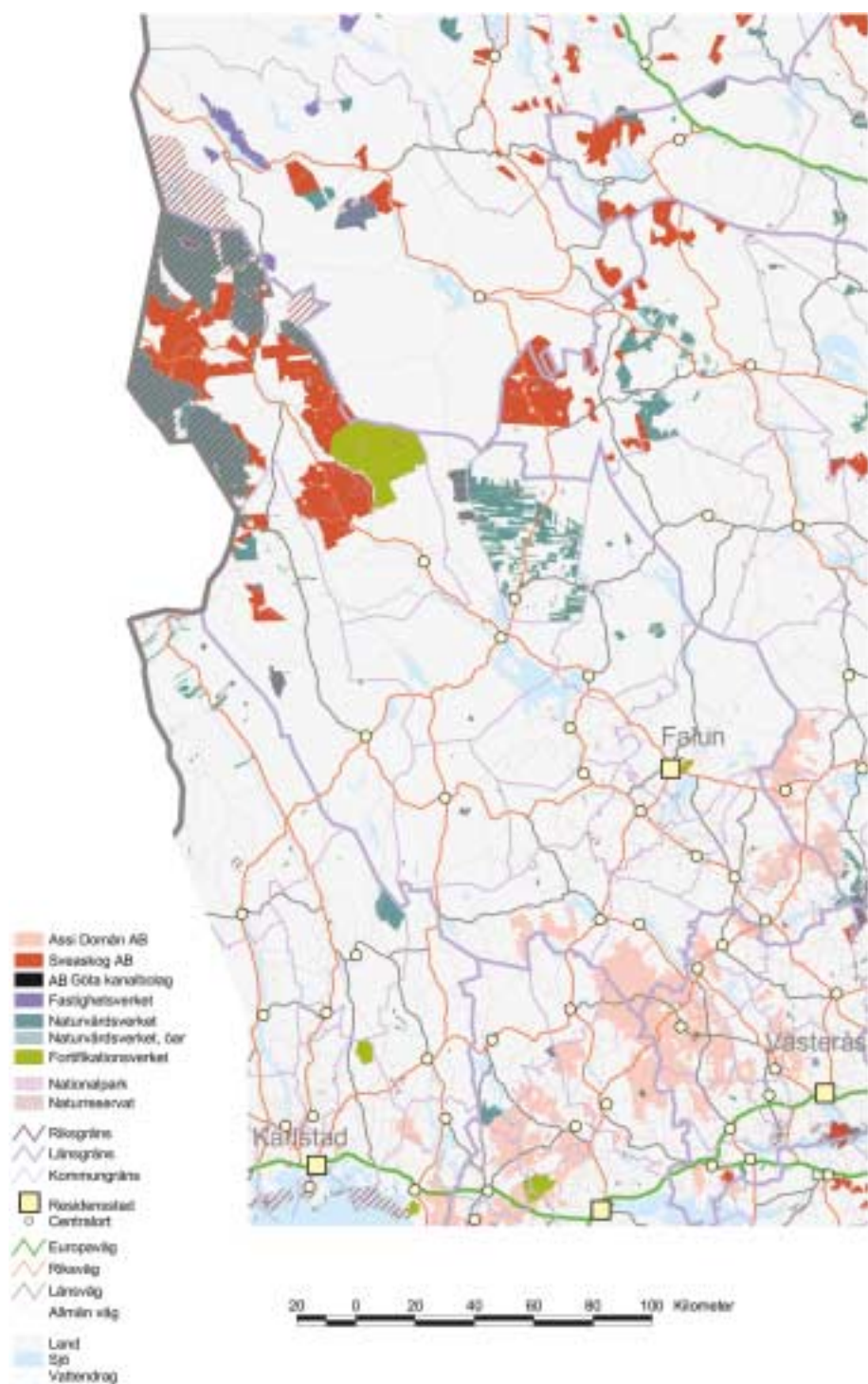
Fastighetsförvaltare	Egna resevat och frivilliga hänsynsområden (ha)	Hänsyn till rennärigen (ha)	Hänsyn till friluftsliv och rekreation m.m. (ha)	Hänsyn till luffart, vägar, järnvägar, utbildning, skjutfält m.m. (ha)
AB Göta kanalbolag	60			
AssiDomän AB	12 403			
Fortifikationsverket	400			200
Naturvårdsverket				
Svenska Kraftnät				129
Summa T	12 863			329



Västmanlands län

Fastighetsförvaltare	Skogsmark för virkesproduktion (ha)	Nationalparker (ha)	Naturresevat förvaltad av NV eller på annan statlig mark, samt kulturresevat (ha)	Naturvårdsavtal och biotop-skyddsområde (ha)
AssiDomän AB	74 442		362	
Fortifikationsverket	60			
Hjälmare Kanal AB	944			
Naturvårdsverket		1 775	1 659	
Statens fastighetsverk FD 4	372			24
Sveaskog AB	738		654	
Summa U	76 556	1 775	2 675	24

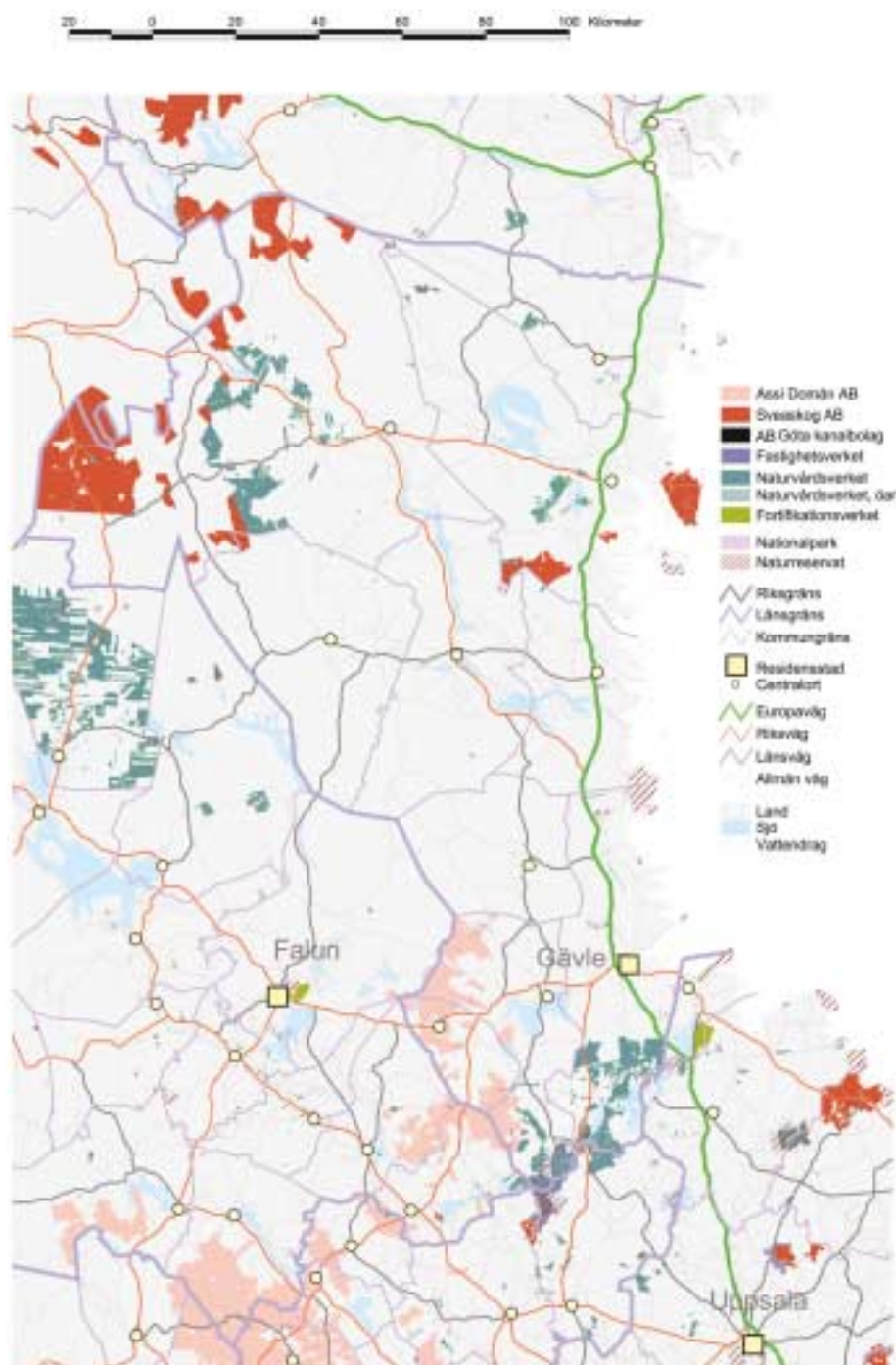
Fastighetsförvaltare	Egna resevat och frivilliga hänsynsområden (ha)	Hänsyn till rennäringsen (ha)	Hänsyn till friluftsliv och rekreation m.m. (ha)	Hänsyn till luftfart, vägar, järnvägar, utbildning, skjutfält m.m. (ha)
AssiDomän AB	4 114			
Fortifikationsverket	20			20
Hjälmare Kanal AB	68		33	
Naturvårdsverket				
Statens fastighetsverk FD 4	107			
Sveaskog AB	131		15	
Summa U	4 440		48	20



Dalarnas län

Fastighetsförvaltare	Skogsmark för virkesproduktion (ha)	Nationalparker (ha)	Naturresevat förvaltat av NV eller på annan statlig mark, samt kulturresevat (ha)	Naturvårdsavtal och biotopskyddsområde (ha)
AssiDomän AB	49 232		79	
Fortifikationsverket	16 000		700	
Jordfonden	11 250			
Naturvårdsverket		1 061	84 322	
Skogsstyrelsen	411		1	
Sveriges lantbruks-universitet (DONATION)	52			
Sveaskog AB	103 578		1 211	
Summa W	180 524	1 061	86 313	

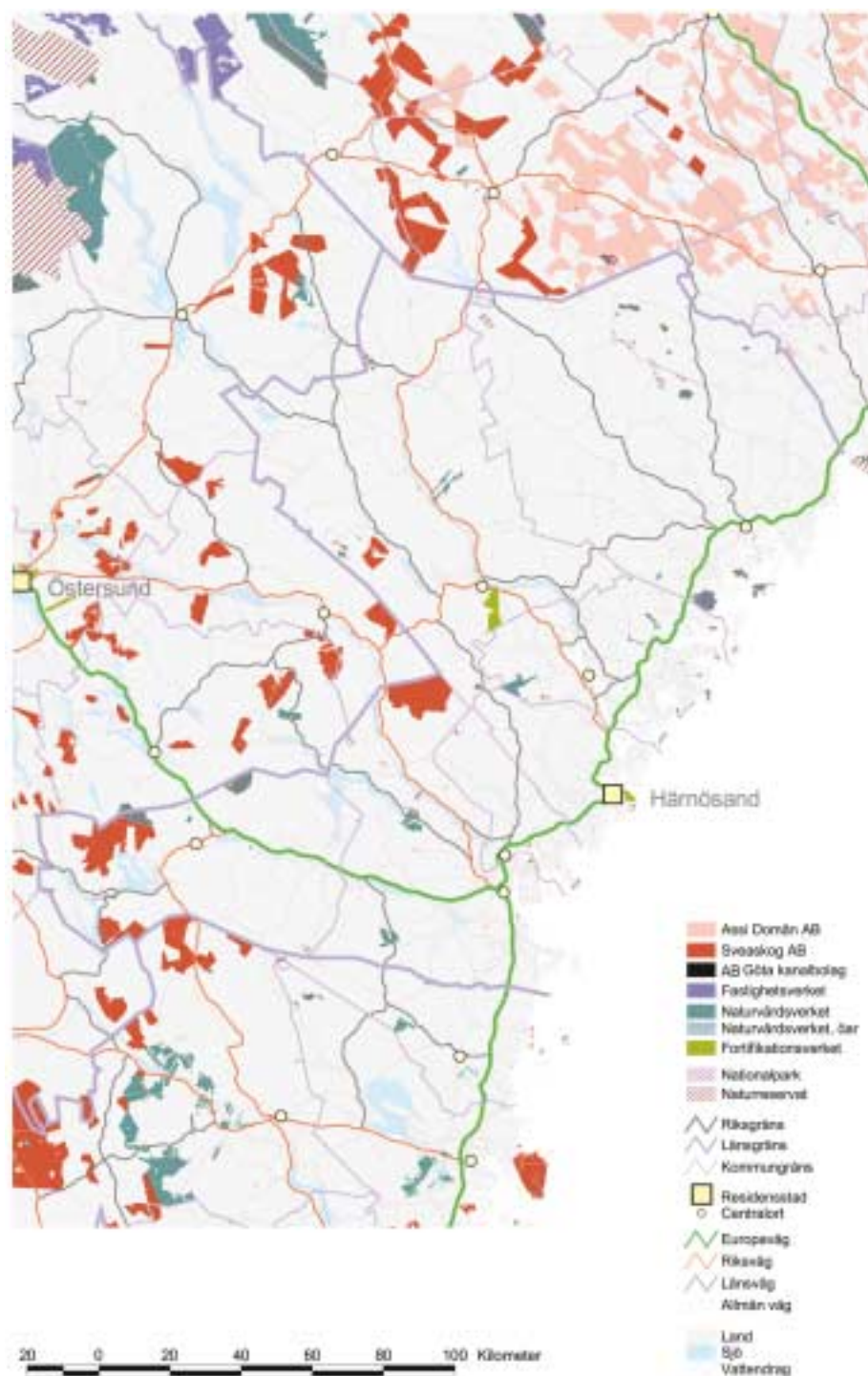
Fastighetsförvaltare	Egna resevat och frivilliga hänsynsområden (ha)	Hänsyn till rennärigen (ha)	Hänsyn till friluftsliv och rekreation m.m. (ha)	Hänsyn till luftfart, vägar, järnvägar, utbildning, skjutfält m.m. (ha)
AssiDomän AB	3 139			
Fortifikationsverket	3 000			8 400
Jordfonden				
Naturvårdsverket				
Skogsstyrelsen	35			
Sveriges lantbruksuniversitet (DONATION)				
Sveaskog AB	8 024	287	55	
Summa W	14 198	287	55	8 400



Gävleborgs län

Fastighetsförvaltare	Skogsmark för virkesproduktion (ha)	Nationalparker (ha)	Naturresevat förvaltad av NV eller på annan statlig mark, samt kulturresevat (ha)	Naturvårdsavtal och biotopskyddsområde (ha)
AssiDomän AB	27 890			
Fortifikationsverket	450			
Jordfonden	970			20
Naturvårdsverket		1 246	2 317	
Skogsstyrelsen	630			
Sveaskog AB	57 722		497	
Summa X	87 662	1 246	2 814	20

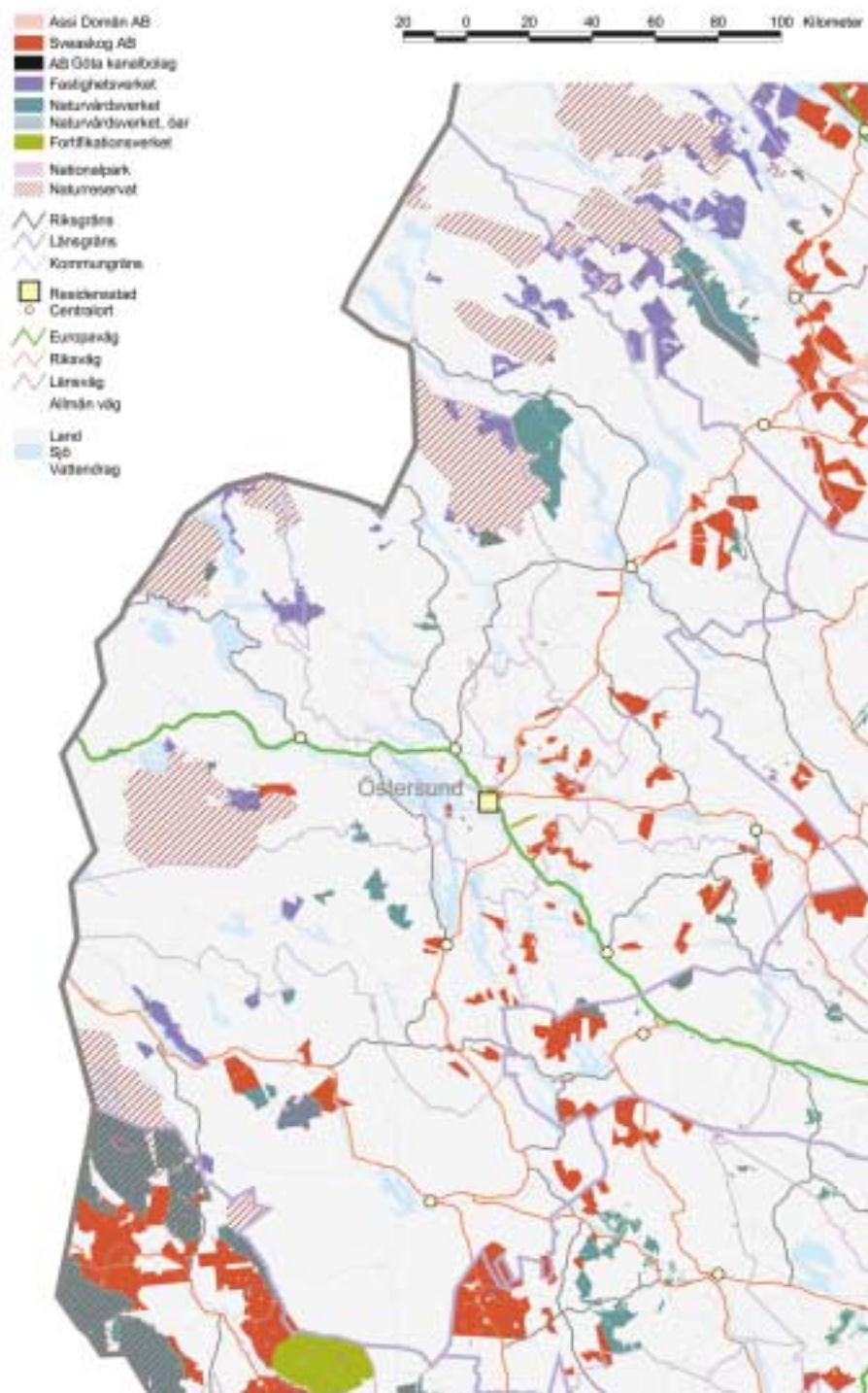
Fastighetsförvaltare	Egna resevat och frivilliga hänsynsområden (ha)	Hänsyn till rennäringsen (ha)	Hänsyn till friluftsliv och rekreation m.m. (ha)	Hänsyn till luftfart, vägar, järnvägar, utbildning, skjutfält m.m. (ha)
AssiDomän AB	1 760			
Fortifikationsverket	50			100
Jordfonden	47			
Naturvårdsverket				
Skogsstyrelsen	99			
Sveaskog AB	3 690		64	
Summa X	5 646		64	100



Västernorrlands län

Fastighetsförvaltare	Skogsmark för virkesproduktion (ha)	Nationalparker (ha)	Naturresevat förvalt av NV eller på annan statlig mark, samt kulturresevat (ha)	Naturvårdsavtal och biotopskyddsområde (ha)
Fortifikationsverket	3 500			
Jordfonden	247			
Naturvårdsverket		1 556		7 597
Statens fastighetsverk FD 4	1 000			
Skogsstyrelsen	853			
Sveriges lantbruks-universitet	255			
Sveaskog AB	28 604			
Vattenfall AB				
Summa Y	34 458	1 556		7 597

Fastighetsförvaltare	Egna reservat och frivilliga hänsynsområden (ha)	Hänsyn till rennärigen (ha)	Hänsyn till friluftsliv och rekreation m.m. (ha)	Hänsyn till luftfart, vägar, järnvägar, utbildning, skjutfält m.m. (ha)
Fortifikationsverket	310			190
Jordfonden				
Naturvårdsverket				
Statens fastighetsverk FD 4				
Skogsstyrelsen	56			5
Sveriges lantbruksuniversitet				
Sveaskog AB	1 926		103	
Vattenfall AB				115
Summa Y	2 292		103	310



Jämtlands län

Fastighetsförvaltare	Skogsmark för virkesproduktion (ha)	Nationalparker (ha)	Naturreservat förvaltat av NV eller på annan statlig mark, samt kulturresevat (ha)	Naturvårdsavtal och biotopskyddsområde (ha)
Akademiska Hus AB	414			
Fortifikationsverket	3 000			3
Naturvårdsverket		6 600	9 327	
Statens fastighetsverk FD Skog	41 367		48 384	
Skogsstyrelsen	302			
Sveriges lantbruksuniversitet (DONATION)	213			
Sveaskog AB	80 532		381	
Vattenfall AB				
Summa Z	125 829	6 600	58 092	3

Fastighetsförvaltare	Egna reservat och frivilliga hänsynsområden (ha)	Hänsyn till rennäringsen (ha)	Hänsyn till friluftsliv och rekreation m.m. (ha)	Hänsyn till luftfart, vägar, järnvägar, utbildning, skjutfält m.m. (ha)
Akademiska Hus AB	4			
Fortifikationsverket	397			2 600
Naturvårdsverket				
Statens fastighetsverk FD Skog	8 031			
Skogsstyrelsen	51			
Sveriges lantbruksuniversitet (DONATION)				
Sveaskog AB	7 552	235		
Vattenfall AB				65
Summa Z	16 035	235		2 665

Ordförklaringar

Aptering

Kapning av trädstammen i olika sortiment i storlekar som passar kunden.

Arrondering

Enskilda skogsområdets form, storlek och läge i förhållande till varandra inom en skogsfastighet.

Bonitet

En växtplats naturliga förmåga att producera virke uttryckt som medelproduktionen i m³sk/ha och år fram till den ålder då tillväxten kulminerar.

Drivning

Ett samlande uttryck för avverkning och transport av virke i terräng ut till bilväg.

Drivningskostnader

Kostnader för avverkning och transport av virke i terräng ut till bilväg.

EMAS

Eco Management and Audit Scheme; EU:s frivilliga miljöstyrnings- och miljörevisionsordning.

Fallrättighet

Rätten att utvinna energi ur strömmande vatten.

Fjällnära skog

Har ofta en hög andel gamla träd och skogen är ofta mycket svårför-yngnad efter avverkning. Gränsen för fjällnära skog fastställdes av re-geringen 1991 och tillämpningsföreskrifter anges i Skogsstyrelsens författningssamling 1991:3. Gränsen för fjällnära skog har tillkommit genom komplettering och justering av den äldre skogsodlingsgränsen.

Fritt bilväg

Virket köps avverkat och utkört till bilväg. Priset inkluderar kostna-den för avverkning och transport ut till bilväg, men inte vidare trans-port till industri.

Försökspark

Ett större område där skogen är avsatt för olika försök och forsknings-projekt. Eventuella skogsbruksåtgärder är underställda försöksverk-samhetens behov.

Föryngringsavverkning

Avverkning i syfte att åstadkomma ny skog genom skogsodling eller naturlig förnyring. Kallas även slutavverkning.

Hänsynsområde

Ett område där skogsbruket tar speciell hänsyn i brukandet av natur-och/eller kulturvårdsskäl.

Impediment

Mark olämplig för skogs- eller jordbruksproduktion.

ISO 14001

Internationell standard för miljöcertifiering.

Kommersiella fastigheter

Fastigheter med alternativa användningsområden, t.ex. kontorsfastig-heter.

Köpsågverk

Sågverksföretag som inte har tillgång till virkesråvara från egen skog, eller endast i ringa omfattning, och som inte ingår i skogsindustrikon-cerner med egen massaindustri.

Lägsta slutavverkningsålder (LSÅ)

Den lägsta ålder enligt skogsvårdslagen då ett skogsbestånd får förnygringsavverkas.

m³fub

”Fastkubikmeter”, avser verklig volym av hela eller del av stammen exklusive bark. m³fub är den vanligaste måttenheten när man talar om avverkade volymer, t.ex. i virkesaffärer.

m³sk

”Skogskubikmeter”, avser hela stammens volym ovanför stubbskåret inklusive topp och bark. m³sk används vanligen när man anger volymer på rotstående skog, t.ex. när det gäller köp och försäljning av rotposter och prissättning på avverkningsuppdrag.

Nyckelbiotop

En biotop där det finns eller det finns anledning att förvänta sig att finna rödlistade arter. Det är ofta mindre områden som är insprängda i det vanliga landskapet, t.ex. raviner, rasbranter, aspskogar, lövsumpskogar och rester av barnaturskogar.

NO

Naturvårdsmål med orördhet.

NS

Naturvårdsmål med skötsel.

Odlingsgränsen

En administrativ gräns mellan fjälltrakter och områden lämpliga för odling, som stakades ut i Norrbottens och Västerbottens län under avvittringen på 1870- och 1880-talen. Odlingsgränsen kom till för att förhindra att nybyggen anlades på för odling otjänlig mark och för att skydda samerna från intrång. Gränsen har betydelse för renskötselrättens utövande (rennärlagslagen 1971:437), bl.a. när det gäller betesområdenas utsträckning geografiskt och tidsmässigt samt för jakt- och fiskerättigheter.

Områdesskydd

Det samlade begreppet för nationalparker, naturreservat, biotopskyddsområden och naturvårdsavtal.

PF

Produktionsmål med förstärkt hänsyn.

PG

Produktionsmål med generell hänsyn.

Produktiv skogsmark

Skogsmark med produktionsförmåga på i genomsnitt 1 m³/sk per ha och år.

Rotpost

Ett skogsbestånd som utbjuds till försäljning på rot, dvs. innan det avverkats.

Skogsimpediment

Sådan mark som enligt 2 § skogsvårdslagen inte lämpar sig för virkesproduktion.

Skogsmark

Sådan mark som enligt 2 § skogsvårdslagen (1979:429) är skogsmark.

Skördarprissättning

Den av skördaren registrerade volymen, sortimentet och kvaliteten ligger till grund för prissättningen på det avverkade virket.

Storskogsbruk

Benämning på de stora skogsbolagens skogsbruk.

Ståndort

Växtplats för skog uppfattad som resultatet av samspelet mellan alla de naturföreteelser som inverkar på trädens livsbetingelser.

Ståndortsanpassning

Mark- och beståndsvårdande åtgärder i skogsbruket som med beaktande av den enskilda växtplatsen förutsättningar skapar en god tillväxtmiljö för träden samtidigt som risken för negativa effekter på miljön minimeras.

Traktbank

Benämning på ett företagsinternt skogligt register.

Utmål

Ett område avsatt för gruvdrift inom vilket en inmutare får bearbeta en mineralfyndighet.

Ändamålsfastigheter

Fastigheter som saknar eller har mycket begränsad alternativ användning. Ofta har sådana fastigheter skräddarsyttts för sitt ändamål. Exempel på sådana fastigheter är kriminalvårdsanstalter, vissa anläggningar som disponeras av Lantbruksuniversitetet och telestationer samt fyrar. Även nationalparksfastigheterna är att betrakta som ändamålsfastigheter.

Överhålla

Att skjuta upp föryngringsavverkning av ett ur ekonomisk synpunkt avverkningsmoget skogsbestånd.

Statens offentliga utredningar 2002

Kronologisk förteckning

1. Samordning och regress. Ersättning vid personskada. Ju.
2. Datainspektionen. Kompetens – Effektivitet – Service. Ju.
3. Psykisk störning, brott och ansvar. Ju.
4. Gränsövervakning under höjd beredskap. Fö.
5. Handlingsplan för ökad hälsa i arbetslivet. + Bilagor. S.
6. Arbetstiden – pengarna eller livet. N.
7. Konkurrensen på elmarknaden. N.
8. Företrädaransvar. Fi.
9. Skatt på avfall idag – och i framtiden. Fi.
10. Reformerad räddningstjänstlagstiftning. Fö.
11. Långsiktig utvecklingsstrategi för transportsystemet i Stockholm–Mälardalsregionen. N.
12. Arbetstiden – kortare arbetstid eller mer ledigt. N.
13. Vår anhöriginvandring. UD.
14. Statlig tillsyn. Granskning på medborgarnas uppdrag. Ju.
15. IT och Äldre. N.
16. Stabiliseringspolitik i valutaunionen. + Bilagedel. Fi.
17. Riksrevisionen. Organisation och resurser. Fi.
18. Personlig integritet i arbetslivet. N.
19. Allmänna arvsfonden och Arvsfondsdelegationen. S.
20. Guide på Internet – ett stöd för medborgarens möte med det offentliga. SB.
21. Att äga sin lägenhet. Ju.
22. Arbetstiden – internationell jämförelse av arbetstid. N.
23. Tillsyn över vägtrafiksäkerheten – en vägtrafikinspektion. N.
24. Vem använder Internet och till vad? Spridning av Internet bland befolkningen. N.
25. Vårt digitala tjänstesamhälle – vision 2011+. N.
26. Frigivning från livstidsstraff. Ju.
27. Mål i mun. Förslag till handlingsprogram för svenska språket. + Bilagor. Ku.
28. Rapport till regeringen om den allmänna inriktningen på arbetet gällande en nationell utjämning av verksamhetskostnader enligt lagen om stöd och service till viss funktionshindrade. Fi.
29. Riv ålderstrappan! Livslopp i förändring. S.
30. Märk – värdig jämställdhet. N.
31. Vinst för vården. S.
32. Den arbetsgivarpolitiska delegeringen i staten – en samlad utvärdering. Ju.
33. Ändrad indelning? En översyn av reglerna för indelningsändringar. Ju.
34. Muskövarvet – Utveckling eller avveckling? Fö.
35. Ny handelsbolagsbeskattning. Fi.
36. Euro till jordbruket – spekulering eller säkerhet? Jo.
37. Osmo Vallo utredning om en utredning. Ju.
38. Digital Radio. Kartläggning och analys. Ku.
39. STYROM. Översyn av Försvarets Materielverk. Fö.
40. Statlig skog och skyddad mark. Del 1 och Del 2. N.

Statens offentliga utredningar 2002

Systematisk förteckning

Statsrådsberedningen

Guide på Internet – ett stöd för medborgarens möte med det offentliga. [20]

Justitiedepartementet

Samordning och regress. Ersättning vid personskada. [1]

Datainspektionen.

Kompetens – Effektivitet – Service. [2]

Psykisk störning, brott och ansvar. [3]

Statlig tillsyn. Granskning på medborgarnas uppdrag. [14]

Att äga sin lägenhet. [21]

Frigivning från livstidsstraff. [26]

Den arbetsgivarpolitiska delegeringen i staten – en samlad utvärdering. [32]

Ändrad indelning? En översyn av reglerna för indelningsändringar. [33]

Osmo Vallo

utredning om en utredning. [37]

Utrikesdepartementet

Vår anhöriginvandring. [13]

Försvarsdepartementet

Gränsövervakning under höjd beredskap. [4]

Reformerad räddningstjänstlagstiftning. [10]

Muskövarvet – Utveckling eller avveckling. [34]

STYROM. Översyn av Försvarets Materielverk. [39]

Socialdepartementet

Handlingsplan för ökad hälsa i arbetslivet. + Bilagor. [5]

Allmänna arvsfonden och Arvsfondsdelegationen. [19]

Riv ålderstrappan! Livslopp i förändring. [29]

Vinst för vården. [31]

Finansdepartementet

Företrädaransvar. [8]

Skatt på avfall idag – och i framtiden. [9]

Stabiliseringspolitik i valutaunionen. + Bilagedel. [16]

Riksrevisionen. Organisation och resurser. [17]

Rapport till regeringen om den allmänna inriktningen på arbetet gällande en nationell utjämning av verksamhetskostnader enligt lagen om stöd och service till viss funktionshindrade. [28]

Ny handelsbolagsbeskattning. [35]

Jordbruksdepartementet

Euro till jordbruket – spekulering eller säkerhet? [36]

Kulturdepartementet

Mål i mun. Förslag till handlingsprogram för svenska språket. + Bilagor. [27]

Digital Radio. Kartläggning och analys. [38]

Näringsdepartementet

Arbetstiden – pengarna eller livet. [6]

Konkurrensen på elmarknaden. [7]

Långsiktig utvecklingsstrategi för transportsystemet i Stockholm –

Mälardalsregionen. [11]

Arbetstiden – kortare arbetstid eller mer ledigt. [12]

IT och Äldre. [15]

Personlig integritet i arbetslivet. [18]

- Arbetstiden – internationell jämförelse av arbetstid. [22]
- Tillsyn över vägtrafiksäkerheten – en vägtrafikinspektion. [23]
- Vem använder Internet och till vad?
Spridning av Internet bland befolkningen. [24]
- Vårt digitala tjänstesamhälle – vision 2011+. [25]
- Märk – värdig jämställdhet. [30]
- Statlig skog och skyddad mark.
Del 1 och Del 2. [40]