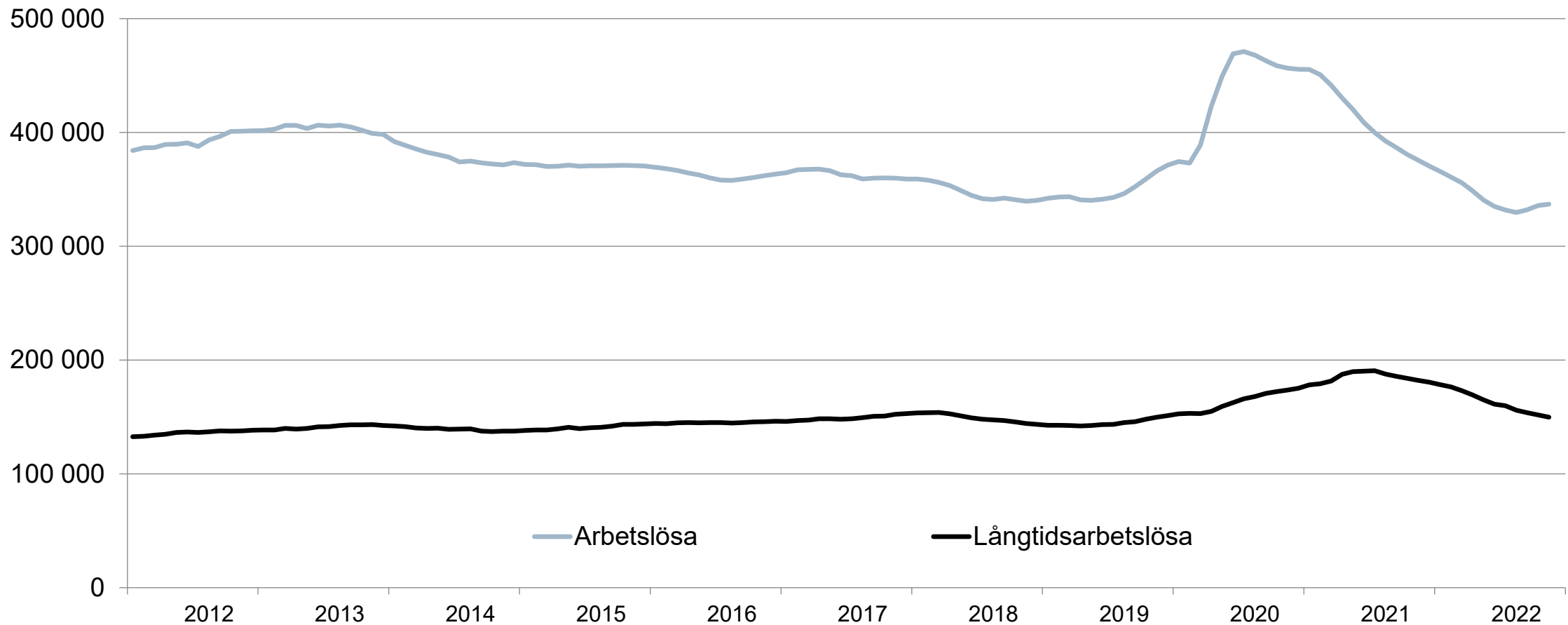


Arbetslösheten och regeringens prioriteringar

Arbetsmarknads- och integrationsminister
Johan Pehrson



Antalet inskrivna arbetslösa och långtidsarbetslösa, 16–64 år

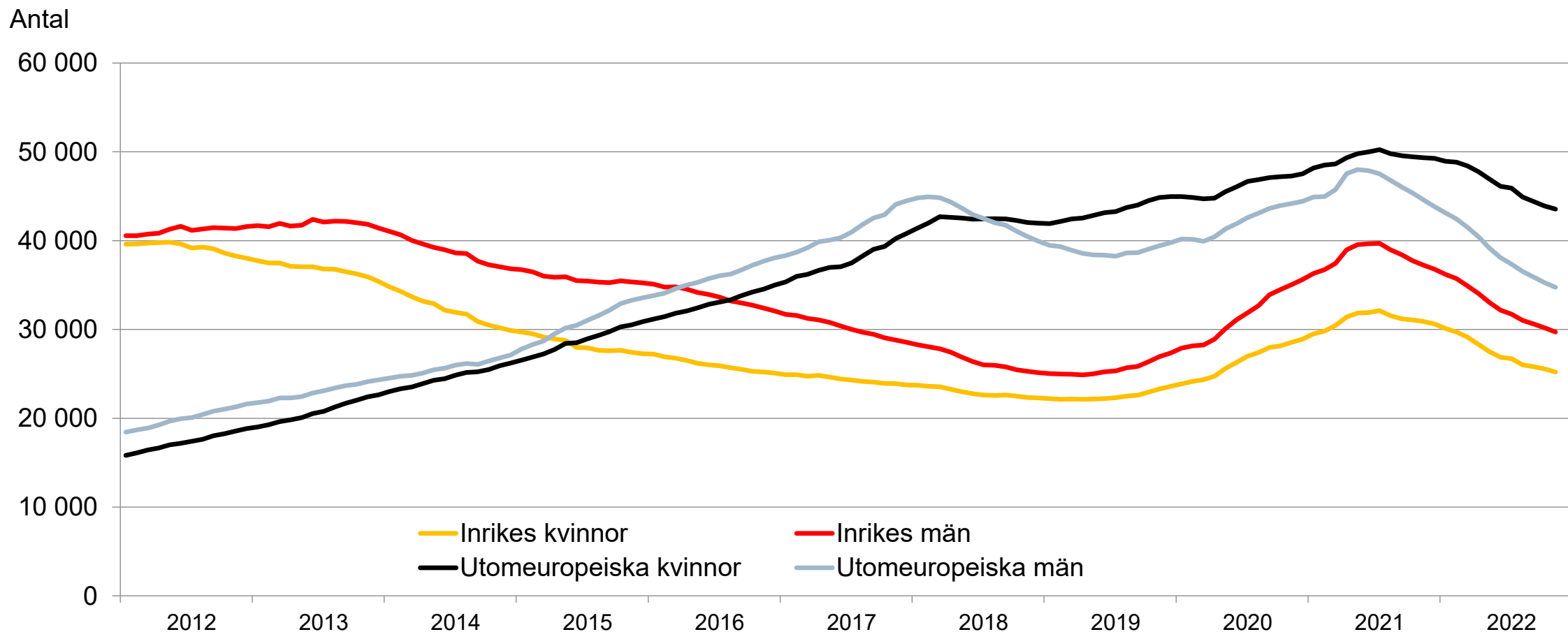


Anm.: Säsongsrensade månadsvärden.
Källa: Arbetsförmedlingen.



Antalet inskrivna långtidsarbetslösa, 16–64 år

Inrikes och utomeuropeiskt födda kvinnor och män

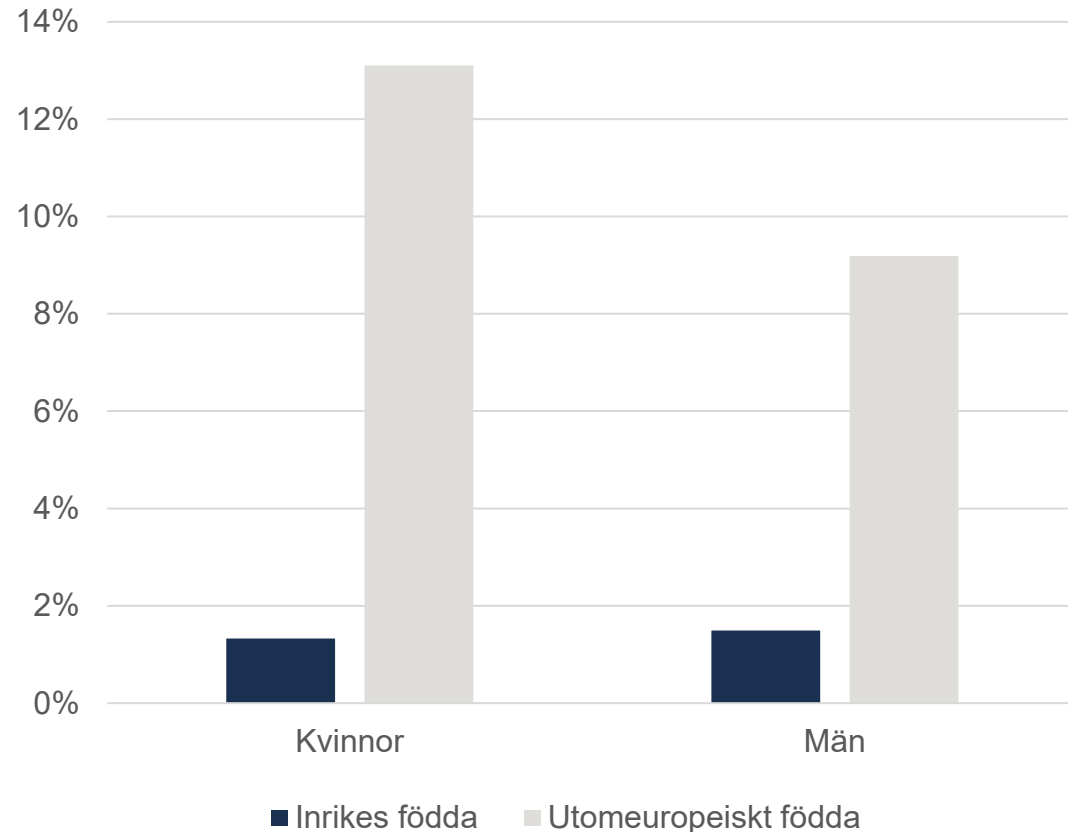


Anm.: Säsongsrensade månadsvärden.
Källa: Arbetsförmedlingen.



Andelen inskrivna långtidsarbetslösa nov 2022

Andel av arbetskraften

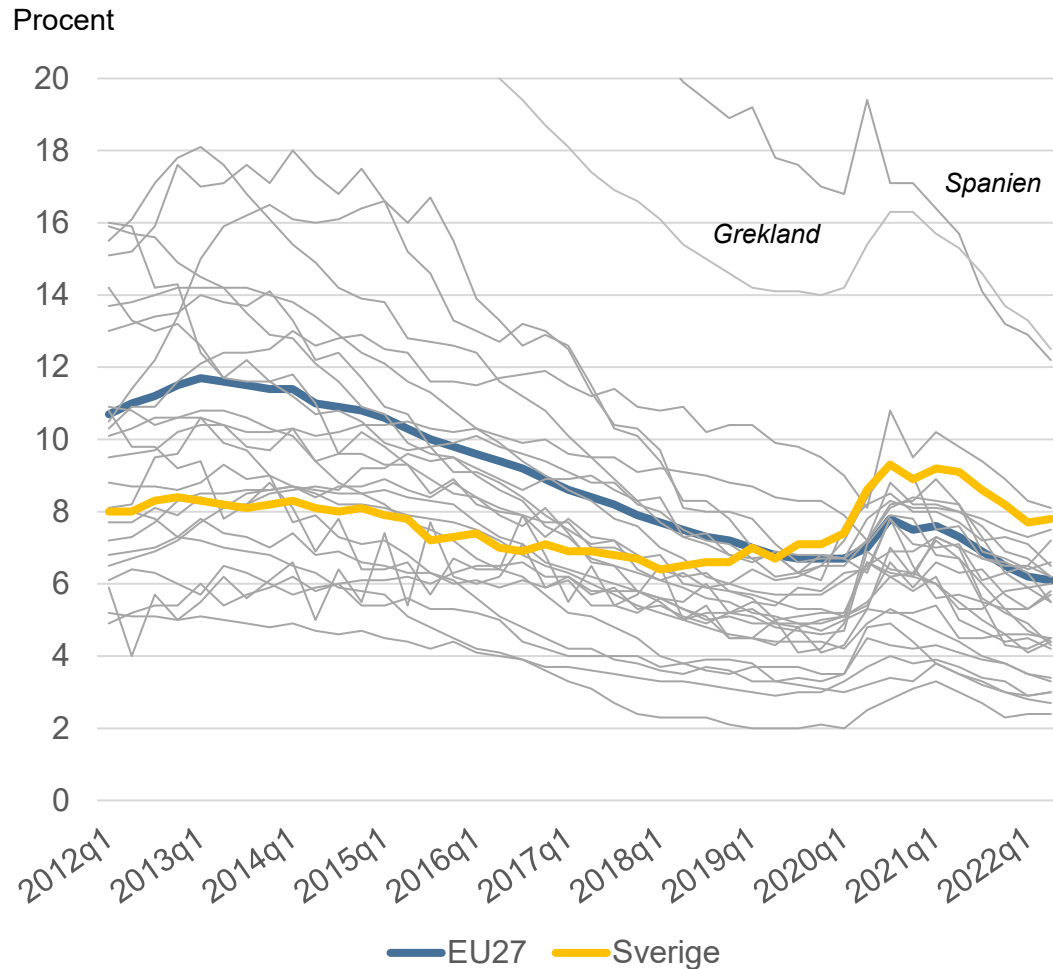


- Andelen långtidsarbetslösa utomeuropeiskt födda kvinnor var 13,1 % (43 500 personer).
- Andelen långtidsarbetslösa utomeuropeiskt födda män var 9,2 % (34 400 personer).
- Andelen långtidsarbetslösa inrikes födda kvinnor var 1,3 % (25 100 personer).
- Andelen långtidsarbetslösa inrikes födda män var 1,5 % (29 600 personer).

Anm.: 16-64 år. Statistiken omfattar inte europeiskt födda utanför Sverige.
Källa: Arbetsförmedlingen.



Arbetslöshet i EU 2012–2022



Rangordning – högst arbetslöshet i EU

	2012	2013	2014	2015	2016	2017	2018	2019	2020	2021	2022 okt
1	ES	GR	GR	GR	GR	GR	GR	GR	GR	ES	ES
2	GR	ES	ES	ES	ES	ES	ES	ES	ES	GR	GR
3	PT	CR	CR	CR	CR	IT	IT	IT	IT	IT	CY
4	CR	PT	CY	CY	CY	CR	FR	FR	SE	SE	IT
5	IE	CY	PT	PT	IT	CY	CR	CY	LT	FR	SE
6	LV	SK	SK	IT	PT	FR	CY	SE	LV	FI	LV
7	SK	BG	IT	SK	FR	PT	FI	FI	FR	LV	FR
8	LT	IE	BG	FR	LV	LV	LV	PT	FI	CR	CR
9	BG	IT	IE	BG	SK	FI	PT	CR	CY	CY	FI
10	CY	LV	LV	IE	FI	SK	SK	LV	CR	LT	PT
11	IT	LT	LT	LV	BG	BG	SE	LT	PT	SK	LT
12	HU	PL	FR	FI	IE	BE	BG	SK	EE	PT	SK
13	PL	FR	SI	LT	SI	LT	LT	LU	LU	BE	RO
14	EE	SI	PL	SI	LT	SE	BE	BE	SK	EE	BE
15	FR	HU	BE	BE	BE	IE	IE	BG	BG	AT	EE
16	SI	RO	FI	RO	RO	SI	LU	IE	RO	IE	AT
17	RO	EE	RO	NL	SE	RO	EE	DK	AT	RO	LU
18	SE	BE	NL	PL	NL	NL	RO	RO	IE	LU	IE
19	FI	FI	SE	SE	EE	AT	AT	AT	BE	BG	DK
20	DK	SE	HU	LU	AT	EE	SI	EE	DK	DK	SI
21	BE	NL	EE	HU	PL	DK	DK	SI	SI	SI	BG
22	CZ	DK	DK	EE	LU	LU	NL	NL	NL	NL	NL
23	NL	CZ	CZ	DK	DK	PL	PL	MT	MT	HU	HU
24	MT	MT	AT	AT	HU	HU	MT	PL	HU	DE	MT
25	AT	LU	LU	MT	MT	MT	HU	HU	DE	MT	PL
26	LU	AT	MT	CZ	CZ	DE	DE	DE	PL	PL	DE
27	DE	DE	DE	DE	DE	CZ	CZ	CZ	CZ	CZ	CZ



Anm.: Säsongsrensade kvartalsvärden, 15-74 år.
Källa: Eurostat

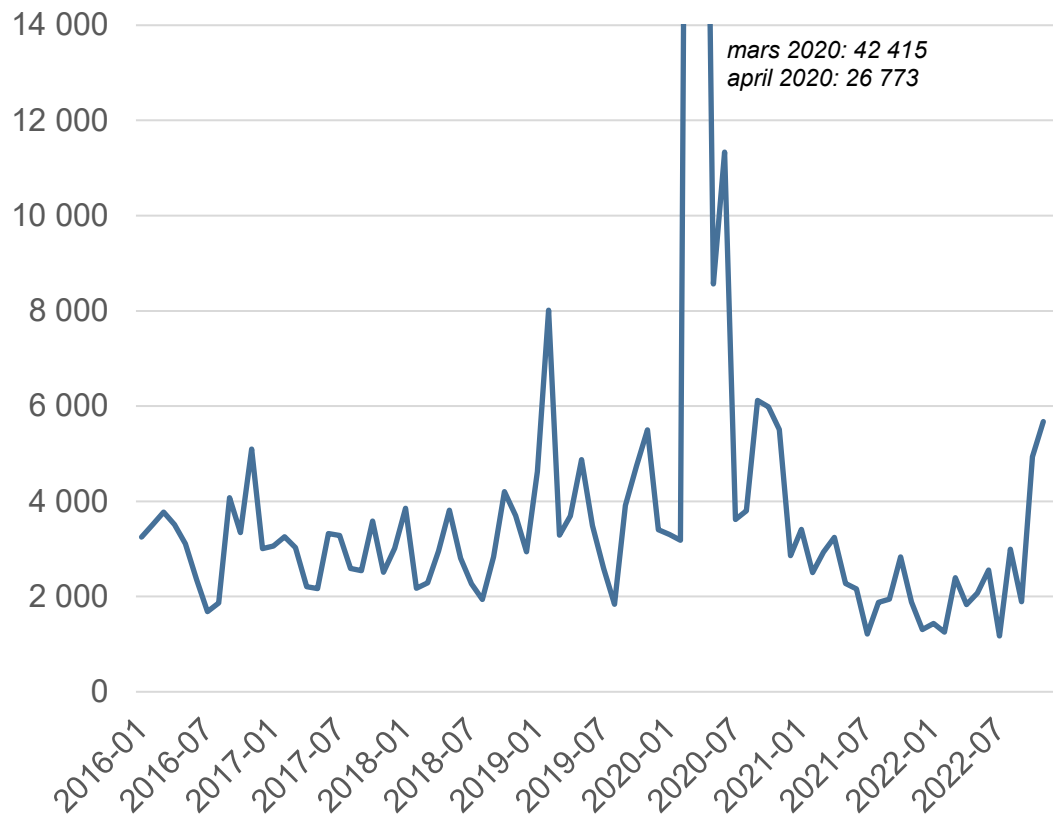
Regeringskansliet

Anm.: Årsgenomsnitt 2012-2021. Säsongsrensade månadsvärde okt 2022, 15-74 år.
Källa: Eurostat

Arbetsmarknadsdepartementet

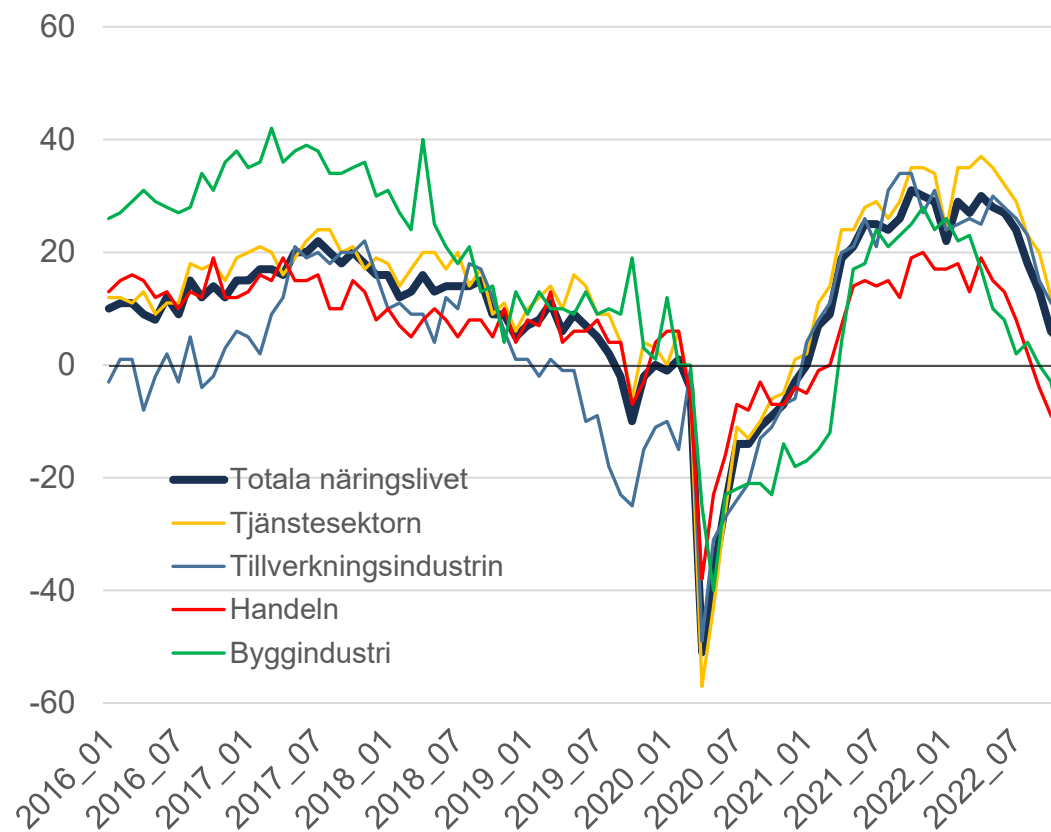
Varsel och företagens anställningsplaner

Antal berörda av varsel



Anm.: Y-axeln är bruten pga. mycket höga antal mars-april 2020.
Källa: Arbetsförmedlingen

Anställningsplaner i näringslivet



Anm.: Nettotal, säsongsrensade månadsvärden.
Källa: Konjunkturinstitutet



Sammanfattning problem

Sverige har inte lyckats pressa ner långtidsarbetslösheten

De stora förlorarna på detta misslyckande är utomeuropeiskt födda kvinnor

Vi står inför osäkra ekonomiska tider

En återupprättad arbetslinje

Ny inriktning betonar individens ansvar

Mer lönsamt att gå från bidrag till arbete

Tydliga aktivitetskrav för att få ersättning

Rätt stöd genom effektiva åtgärder

Säkra kompetensförsörjning, både it-ingenjörer och bussförare behövs

Jobb och integration hänger ihop

Vi prioriterar integrationen

Språket är viktigt för jobb

Mål att varje kommun ska erbjuda SFI med yrkesutbildning

Språkkrav och hjälp att nå det

Civilsamhället bidrar



Nya prioriteringar

Ny arbetslinje i integrationspolitiken

Ny utbildningslinje i integrationspolitiken

Särskilt fokus på utomeuropeiskt födda kvinnors utanförskap

Reformera integrationspolitikens målstruktur

- Tilläggsdirektiv till pågående utredning



Arbetslösheten och regeringens prioriteringar

Arbetsmarknads- och integrationsminister
Johan Pehrson

