



Regeringens inriktning för nyanländas mottagande och etablering

Arbetsmarknads- och etableringsminister

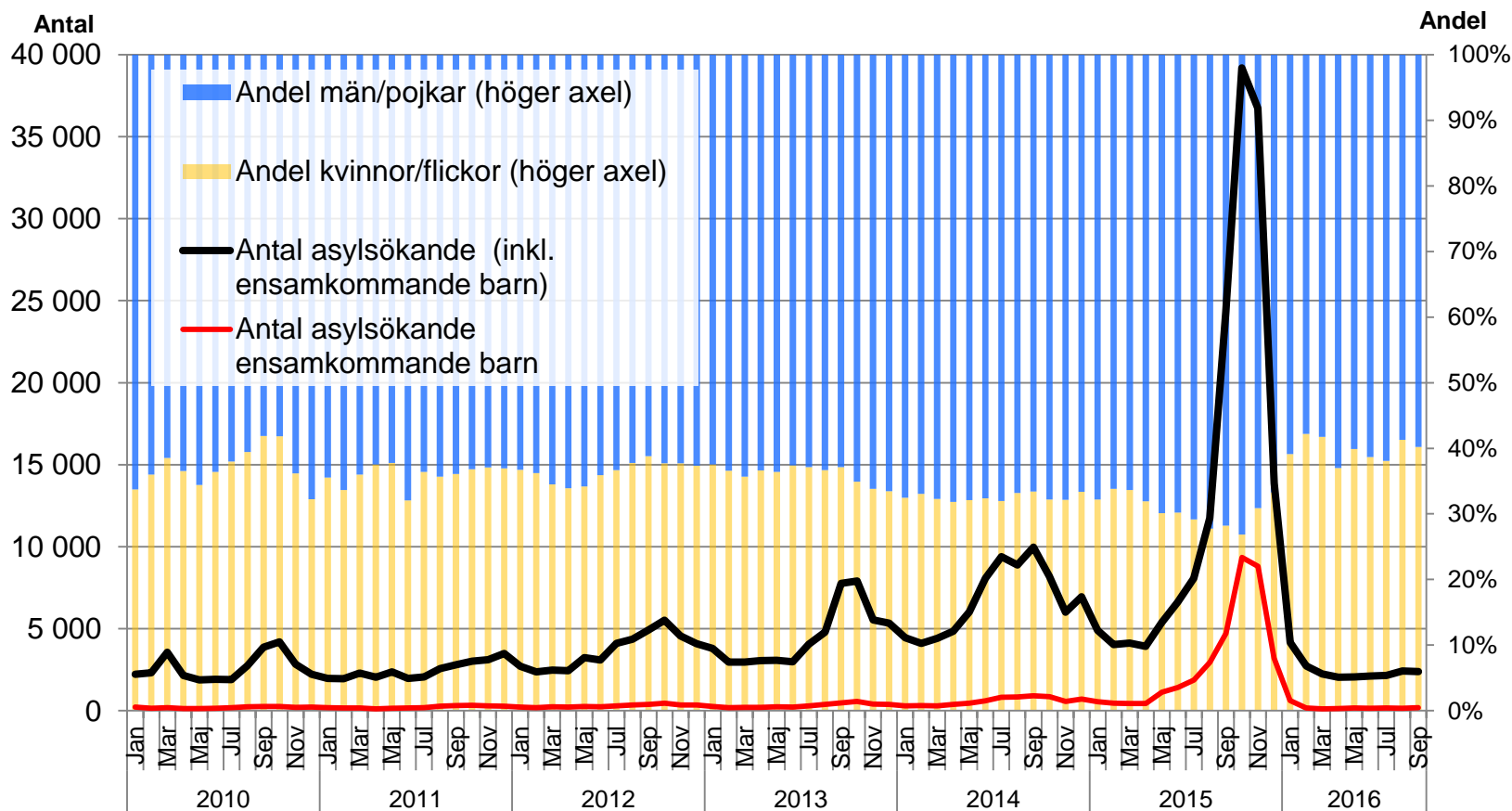
Ylva Johansson

7 november 2016

Foto: Martina Huber/Regeringskansliet

Färre asylsökande till Sverige

Totalt antal nya asylsökande, varav ensamkommande barn

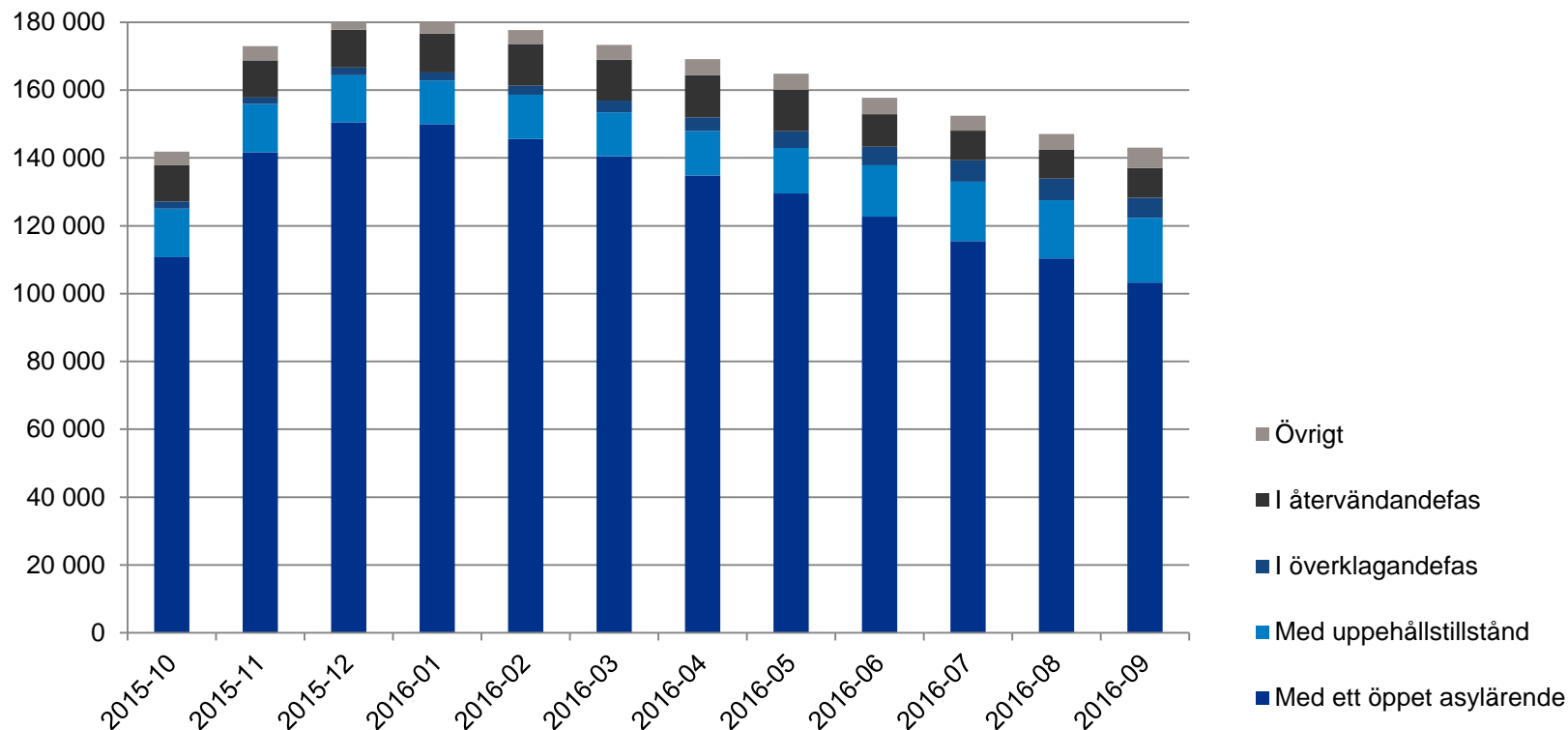


Källa: Migrationsverket

Antalet inskrivna hos Migrationsverket minskar

Inskrivna i mottagandet efter handläggningsstatus

Antal



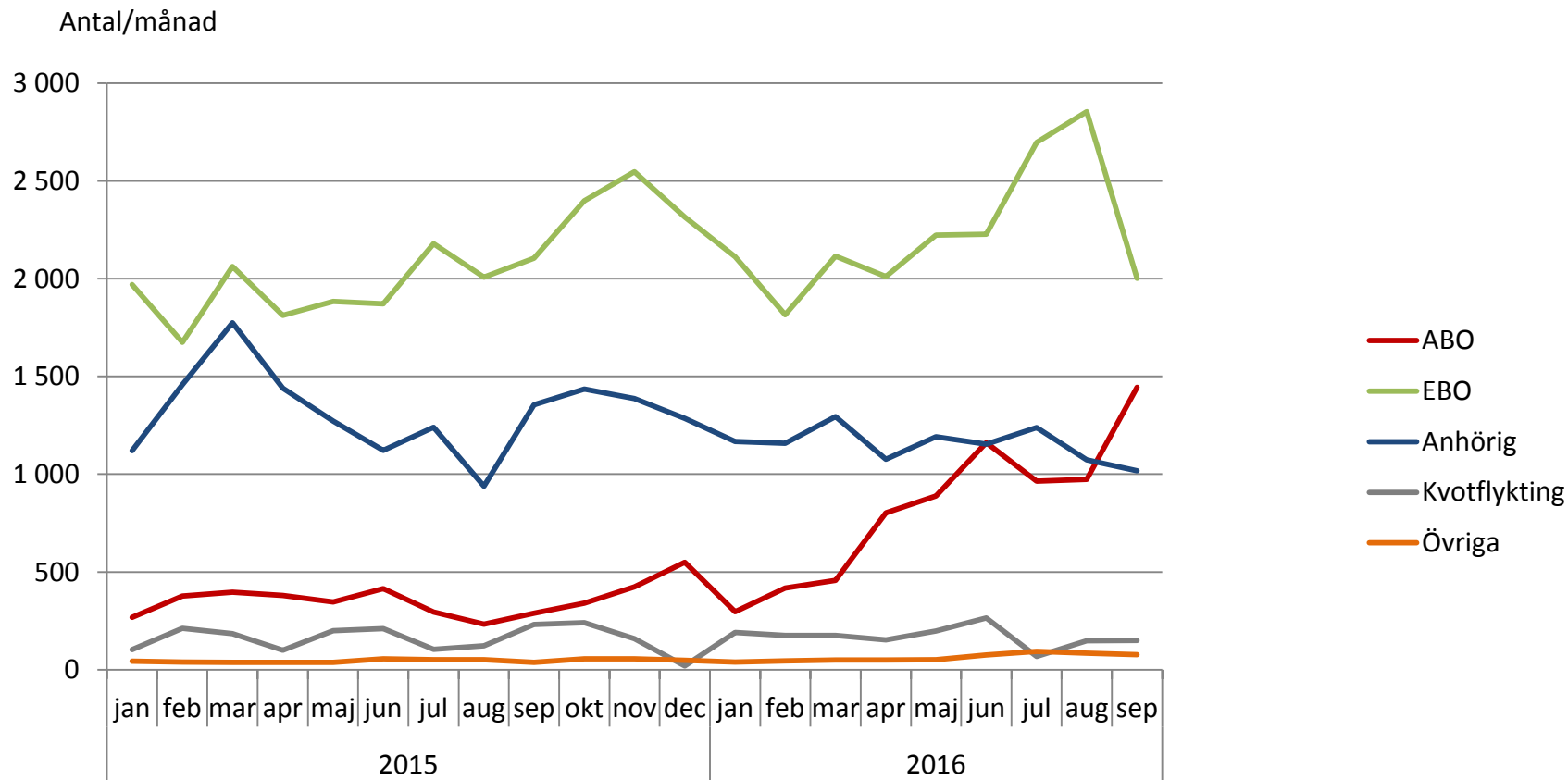
Källa: Migrationsverket



Mottagande och bosättning

Foto: Martina Huber/Regeringskansliet

Kommunmottagna 2015 och 2016, efter kategori (exklusive ensamkommande barn)



Källa: Migrationsverket

Stort behov av jämnare mottagande

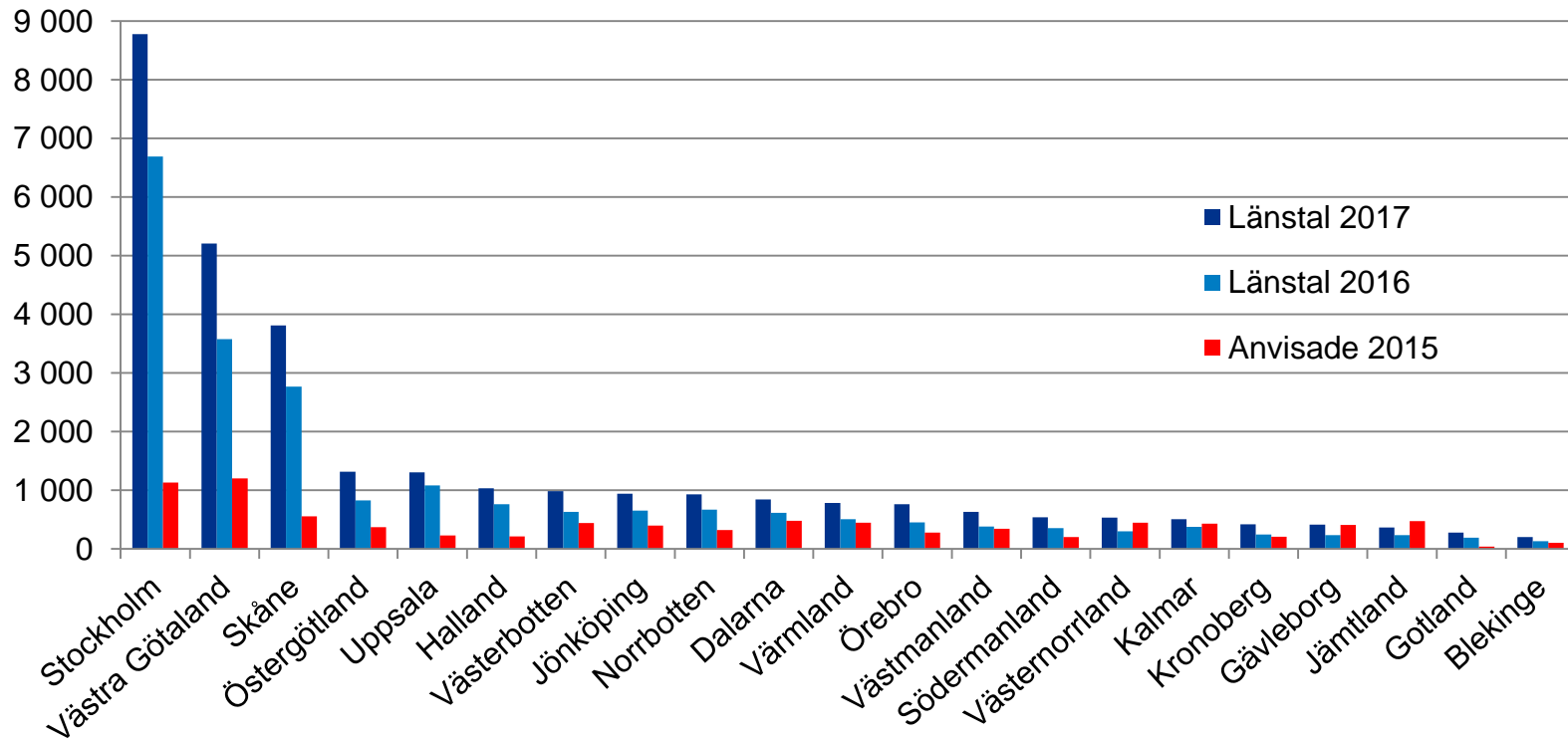
Totalt kommunmottagande hittills 2016

10 högsta	Antal per 1 000 inv.	10 lägsta	Antal per 1 000 inv.
Högsby	26,9	Hammarö	1,9
Hultsfred	23,6	Kungälv	1,8
Ljusnarsberg	21,9	Täby	1,7
Hylte	21,7	Lerum	1,7
Sorsele	20,0	Grästorp	1,6
Mellerud	19,1	Lund	1,5
Lessebo	18,8	Tyresö	1,5
Hällefors	18,3	Staffanstorps	1,4
Bengtstors	17,7	Lomma	1,4
Östra Göinge	16,1	Gällivare	1,0

Källa: Migrationsverket, SCB och egen bearbetning

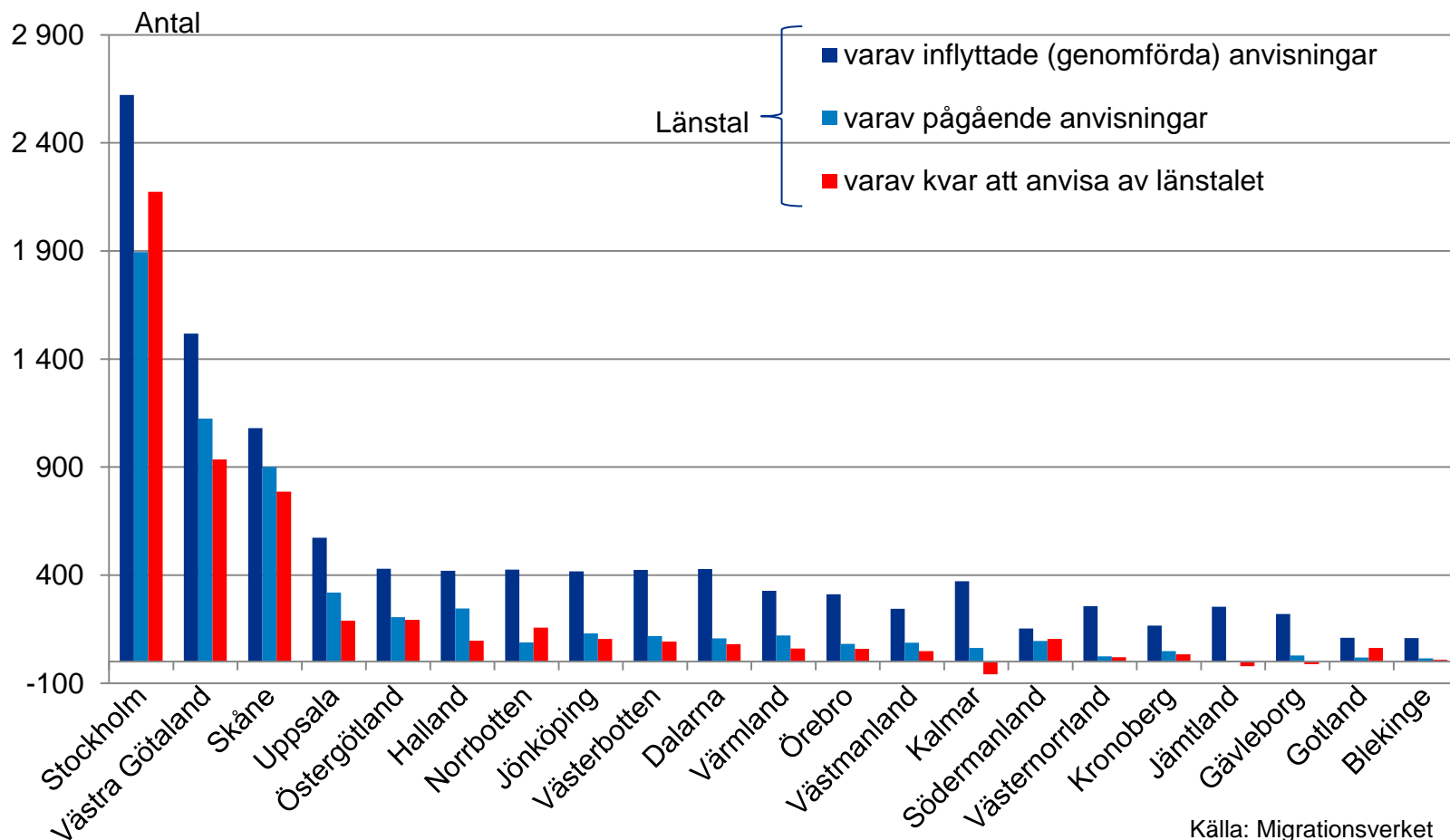
Ny bosättningslag för hållbart mottagande

Antal personer



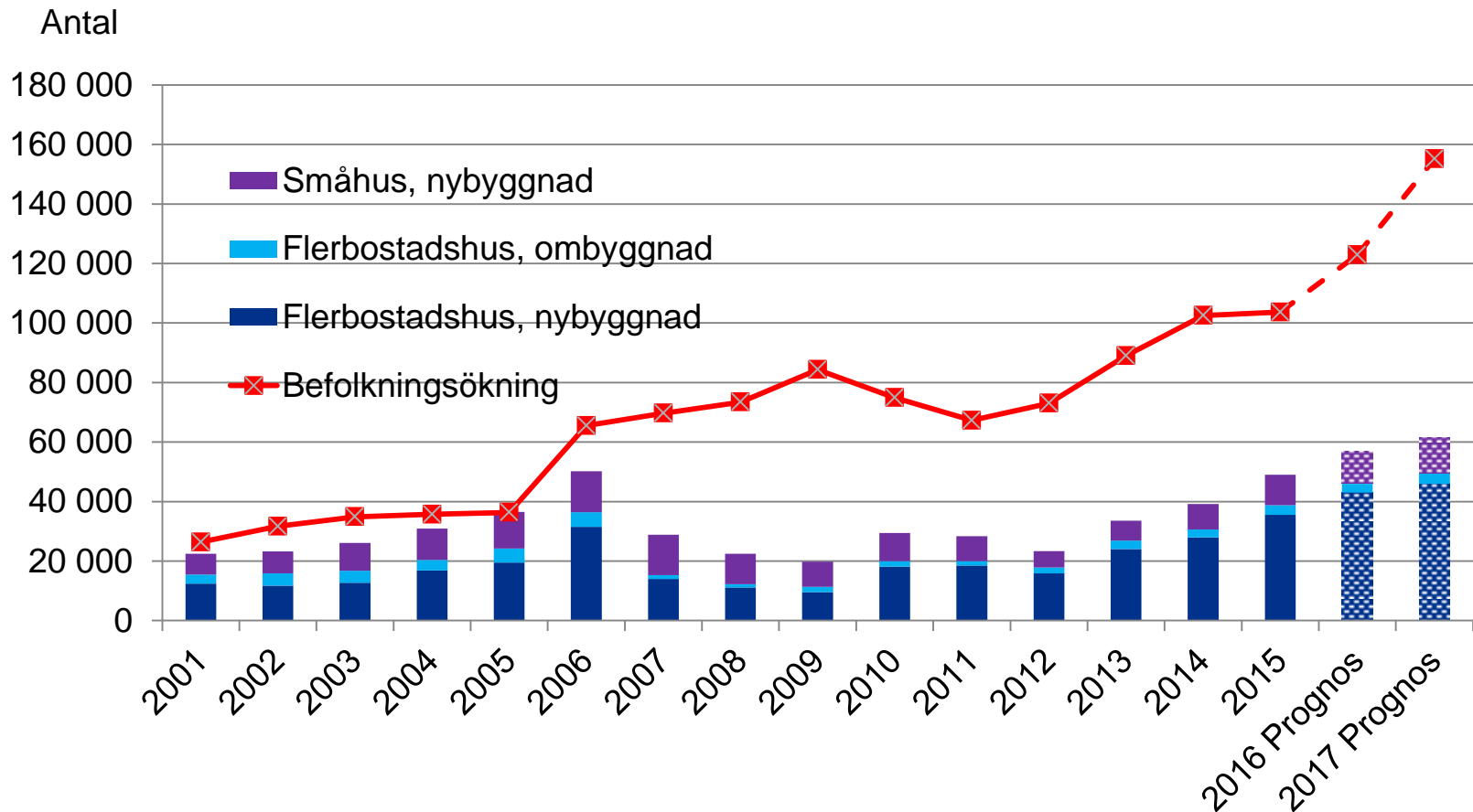
Källa: Migrationsverket och egen bearbetning

Anvisningar och länstal under 2016, t.o.m. vecka 43



Behov av aktiv bostadspolitik

Påbörjade bostäder efter byggnadstyp samt befolkningsökning



Källa: Boverket och SCB

Fler bostäder

- **Byggbonus till kommunerna**
 - Baseras på antalet påbörjade bostäder.
- **Investeringsstöd**
 - Kan sökas av bostadsbyggande företag.
 - För hyresrätter och studentlägenheter.
 - Stödbeloppet varierar mellan olika regioner i landet, och är förenat med villkor, bland annat vad avser hyresnivåer.
- **Tidsbegränsade bygglov för flyttbara bostäder**

Regeringens genomförda satsningar för höjd kvalitet i mottagandet

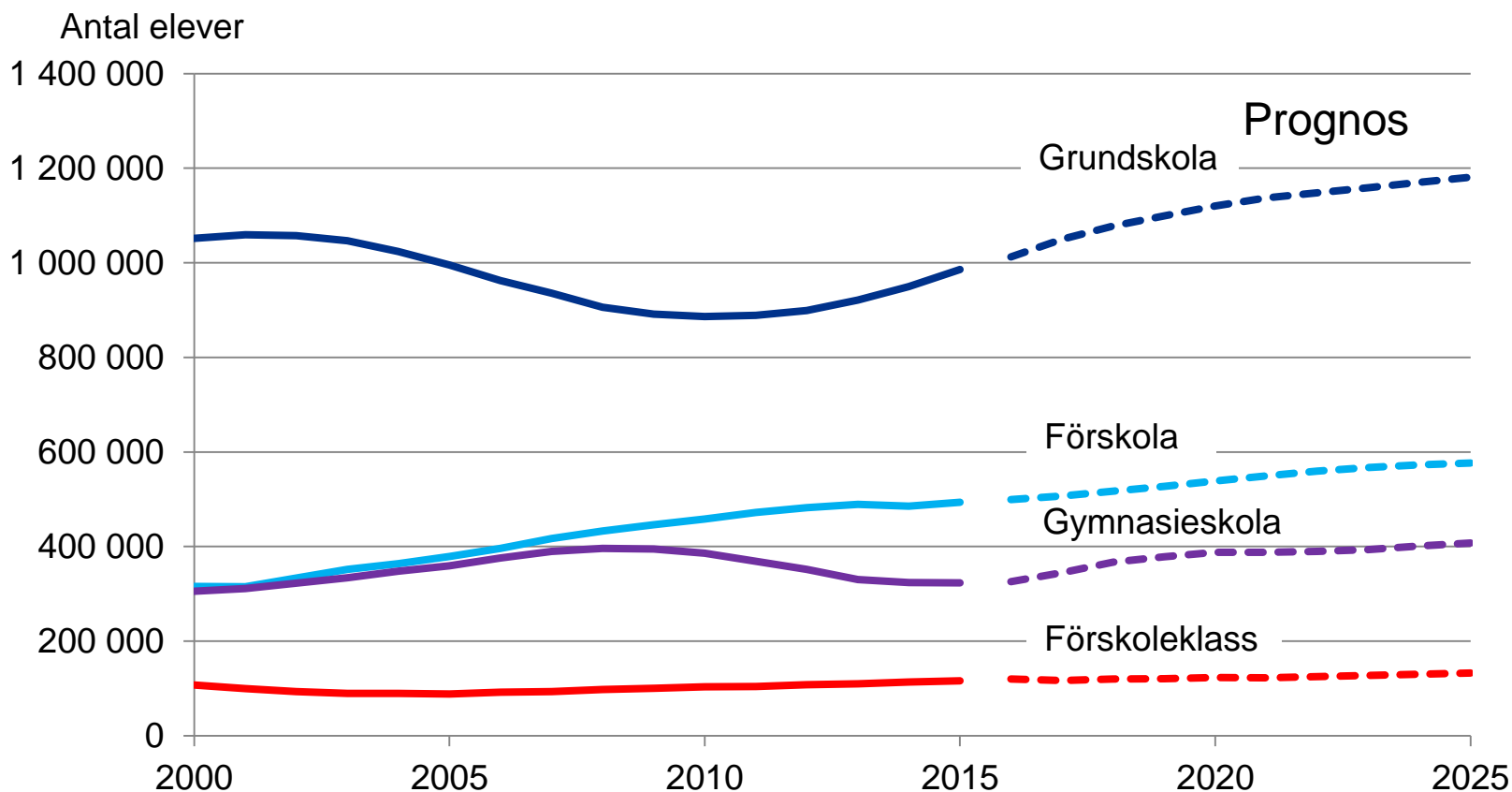
- **10 miljarder till kommunerna för att stärka välfärden.**
- **Jämnare fördelning mellan kommunerna med bosättningslagen.**
- **Höjd ersättning för mottagande av nyanlända från 83 100 kronor till 125 000 kronor, gäller även för ensamkommande barn.**
- **250 miljoner per år 2016-2019 för bland annat bemanning i socialtjänsten.**

Skola och utbildning

Foto: Martina Huber/Regeringskansliet

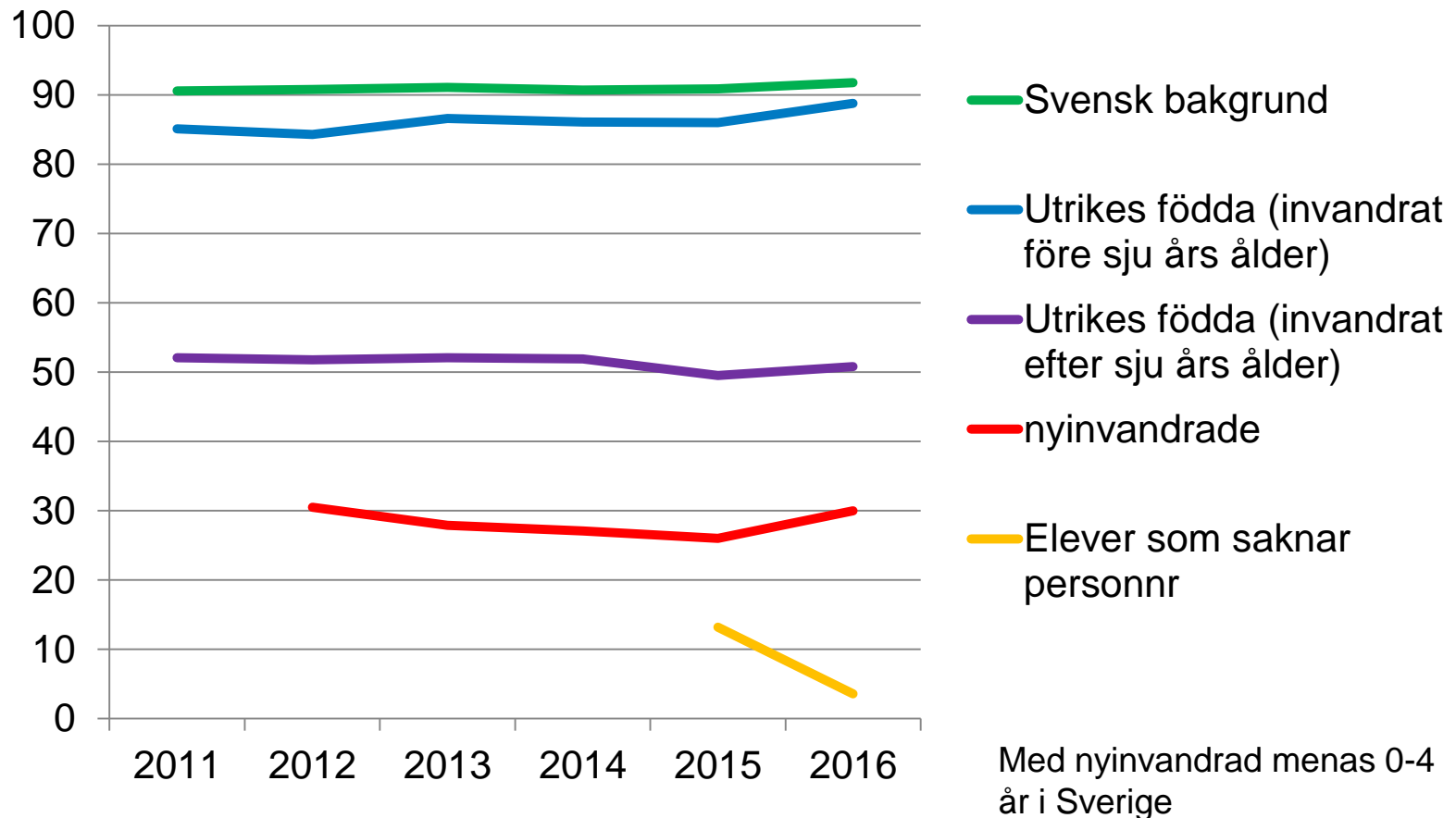
Fler skolelever

Antal barn och elever i förskolan, förskoleklassen, grundskolan och gymnasieskolan



Källa: Skolverket samt egna beräkningar

Andel grundskoleelever som efter årskurs 9 är behöriga till gymnasieskolans nationella yrkesprogram



Källa: Skolverket.

Ökade investeringar i skolan

Tydlig prioritering på tidiga insatser, läraryrkets attraktivitet, jämlik skola

- **Tidiga insatser:** Fler anställda i skolan, läsa-skriva-räkna-garanti och stärkt specialpedagogiskt stöd i skolan.
- **Höjd attraktivitet i läraryrket:** Höjda lärarlöner, minskad administration och nationell samling för läraryrket.
- **Jämlik skola:** Riktade insatser för skolor som har låga resultat och tuffa förutsättningar, såsom samverkan för bästa skola och ökad viktning av statsbidrag till skolor med tuffa förutsättningar. Läxhjälp, lovskola och en förstärkt elevhälsa. Skolkommissionen.

Skolsatsningar på över 10 miljarder för 2017

- Generella satsningar inom prioriteringarna som kommer nyanlända till del.
- Riktade satsningar mot nyanlända.
- Utöver 10 miljarder i skolsatsningar kommer även betydande delar av de 10 välfärds miljarderna gå till skolan.

Insatser för lärarförsörjningen

Antalet platser ökas på lärarutbildningen

- Utbyggnad pågår av lärar- och förskolläraryrket 2015-2016.
- Ytterligare utbyggnad med 3 600 utbildningsplatser till 2021.

Fler vägar till läraryrket

- Stöd till KPU och enklare för forskare att bli lärare.
- Anställning vid sidan om inläsning för bristämnen.

Ökat samarbete

- Uppdrag för bättre prognoser.
- Stärkt samverkan skola-högskola.

Nyanländas kompetens ska tas tillvara

- Satsning på kompletterande utbildning och validering.
- Förstärkning av bedömningsverksamhet.
- Snabbspår.

Flera frågor aktuella framöver, till exempel:

- Mer attraktiv ämneslärarutbildning.

Särskilda insatser för nyanlända

Gemensamt ansvar och arbetssätt

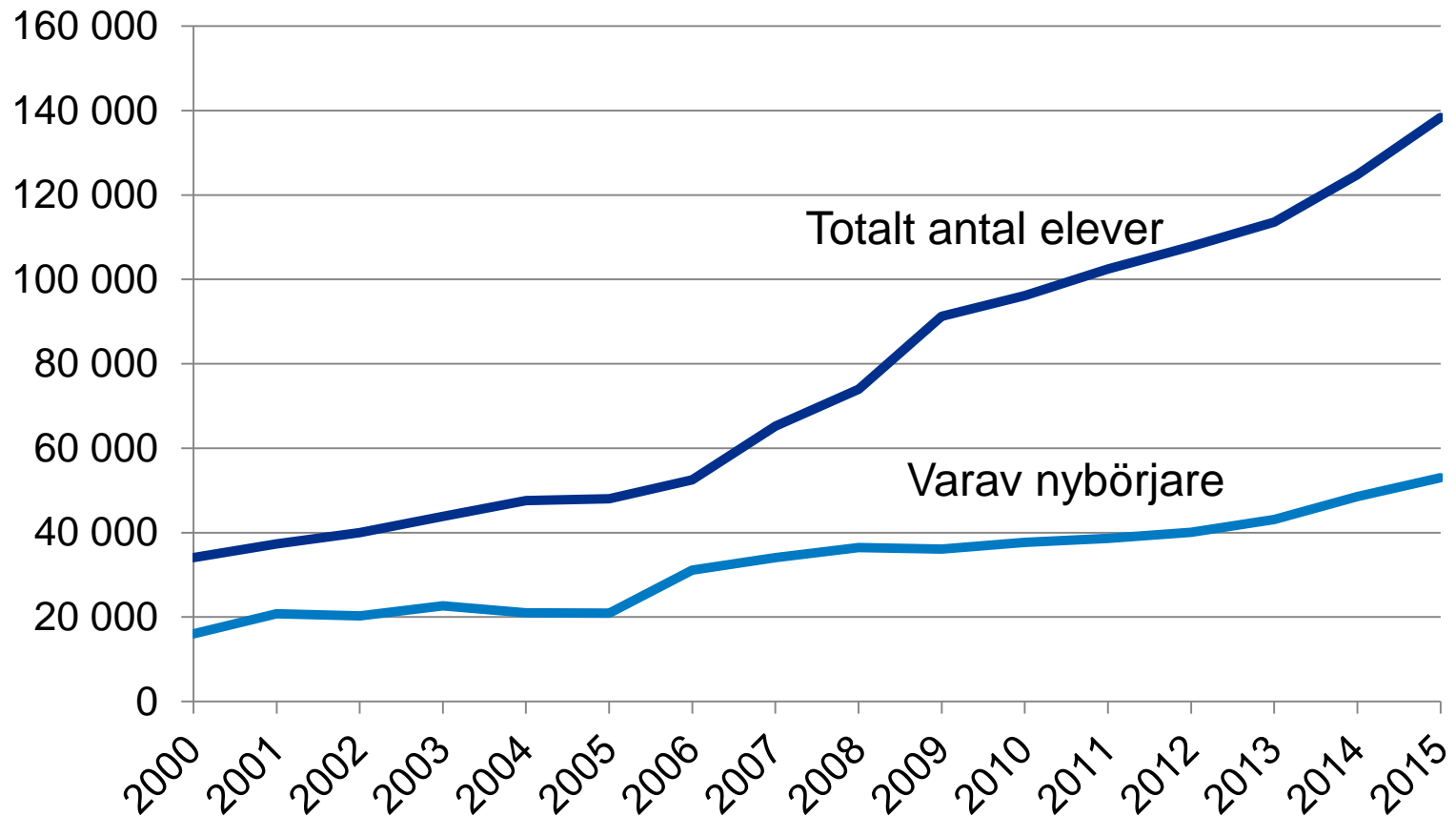
- Alla kommuner ska ta emot.
- Skolor med bäst förutsättningar ska vara med i arbetet.
- Kartläggning av alla nyanlända.
- Studiehandledning på gamla skolspråket.
- Särskilda insatser för elever som kommer sent: Utredning pågår, presenterar sitt resultat våren 2017.

Resurser och kompetens

- Välfärdsmiljarderna.
- **Insatser för att höja kvaliteten på utbildningen för nyanlända elever:** Resurser och riktade insatser till huvudmän som tar emot många nyanlända (inom samverkan för bästa skola).
- Insatser för att sprida kompetens i systemet.
- Schablonersättningen till kommuner för asylsökande barns skolgång har höjts med 50 procent.

Antalet elever i sfi ökar

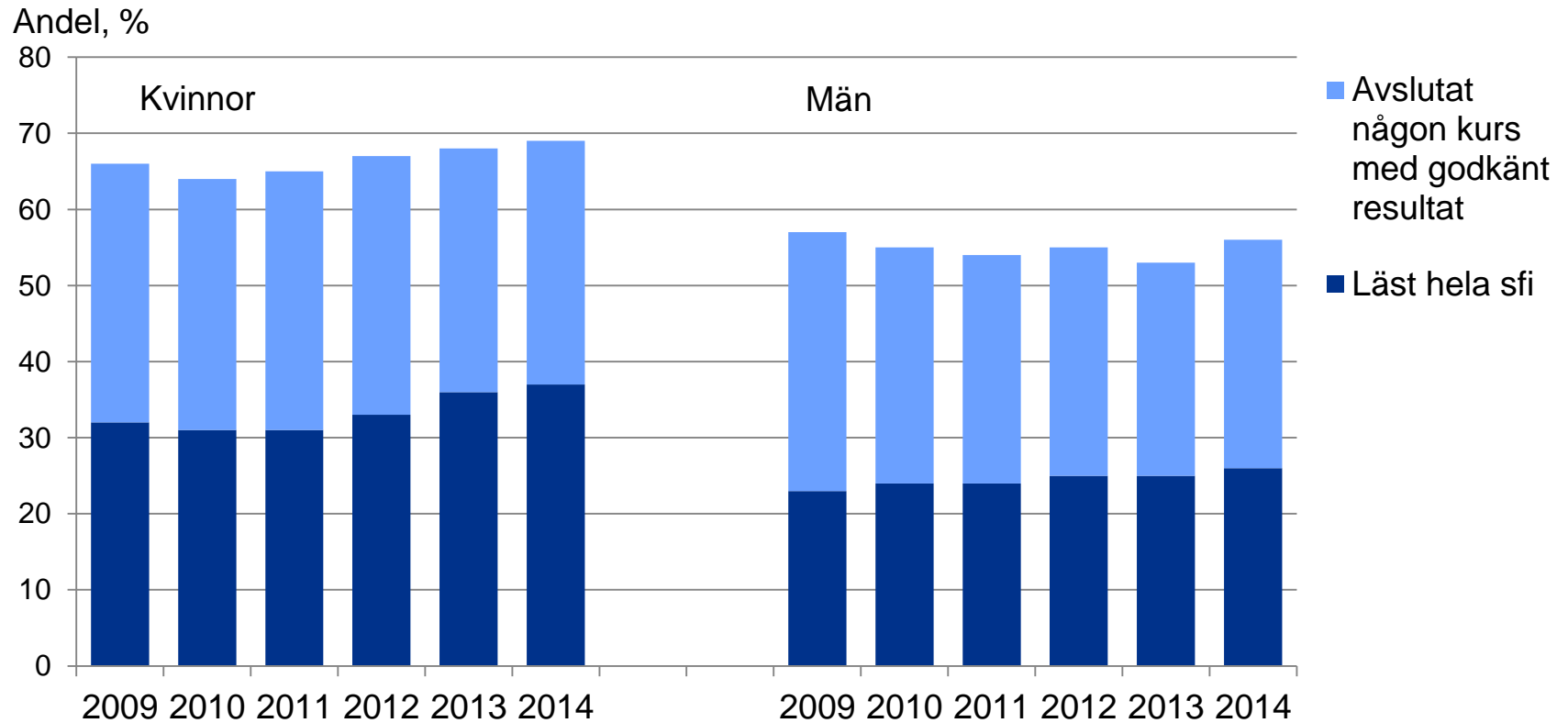
Totalt antal elever i sfi samt antalet nybörjare i sfi



Källa: Skolverket

Genomströmning/studieresultat i sfi

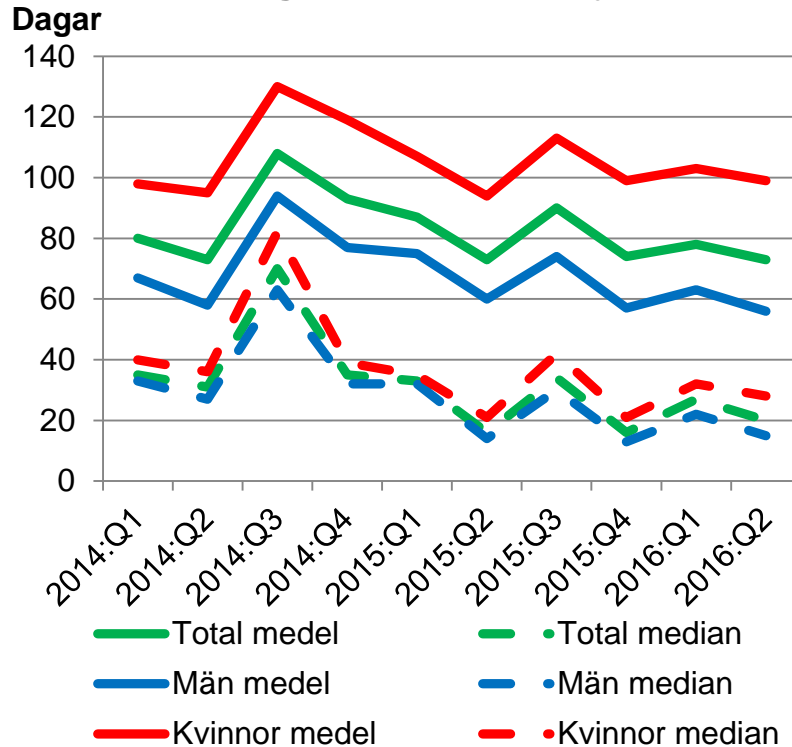
Studieresultat efter två år för nybörjare i sfi



Källa: Skolverket

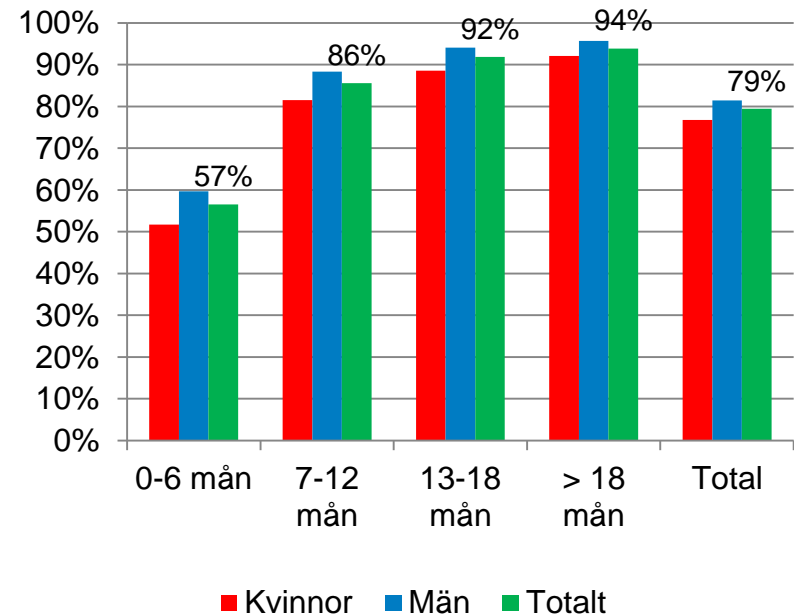
Tid till sfi för nyanlända i etableringsuppdraget

Tid mellan upprättad etableringsplan och påbörjad sfi



Källa: Arbetsförmedlingen

Andel som deltagit i sfi efter tid med etableringsplan, augusti 2016



Förbättrade utbildningsmöjligheter

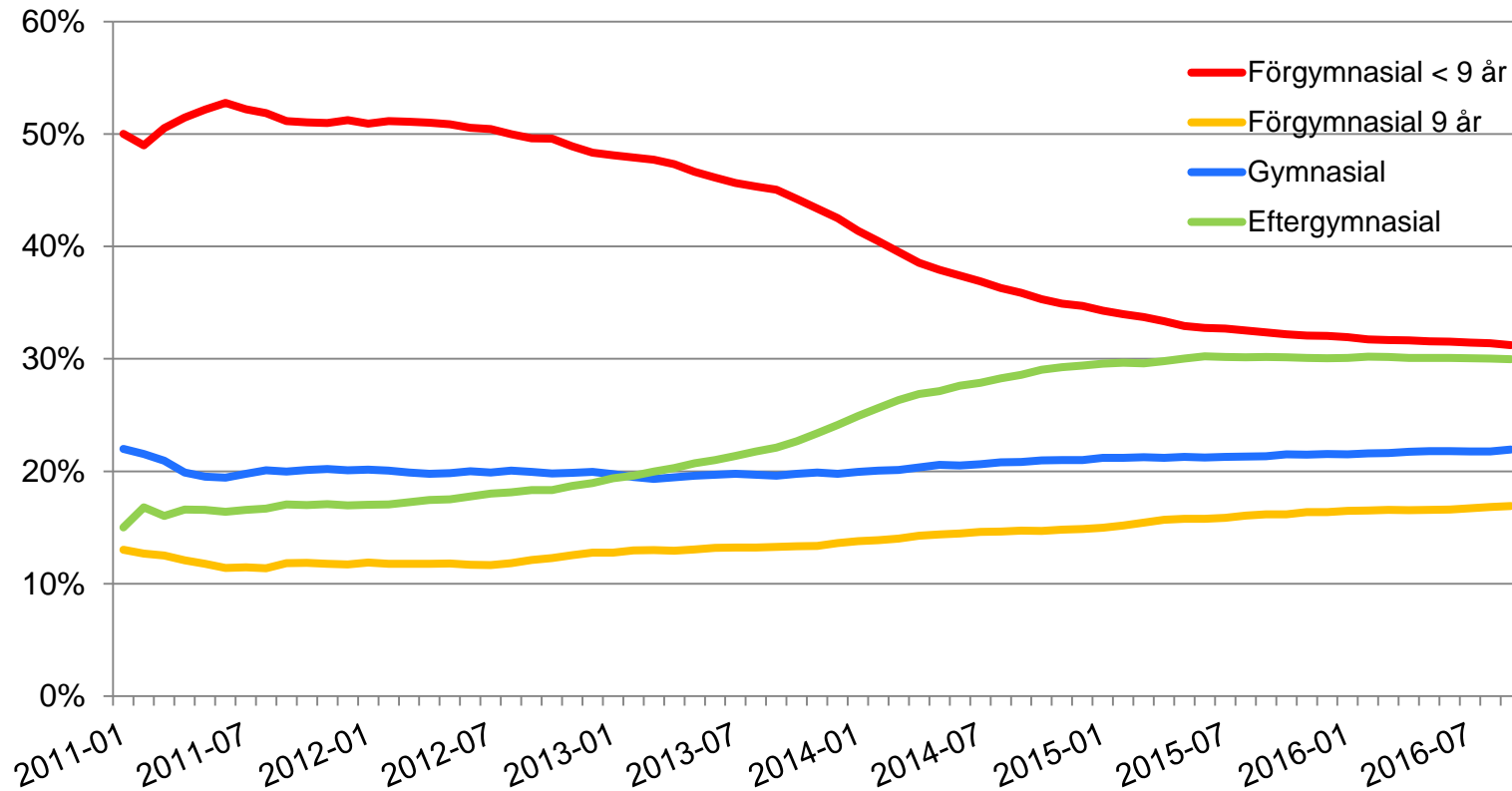
- **Utvidgat kunskapslyft för att förbättra matchningen**
 - Yrkesvux och lärlingsvux.
 - Rätt till Komvux.
 - Utbildning för tidsbegränsat anställda inom vården.
- **Studiestartsstöd**
- **CSN-lån för körkort**

Jobb och sysselsättning

Foto: Maskot/Folio



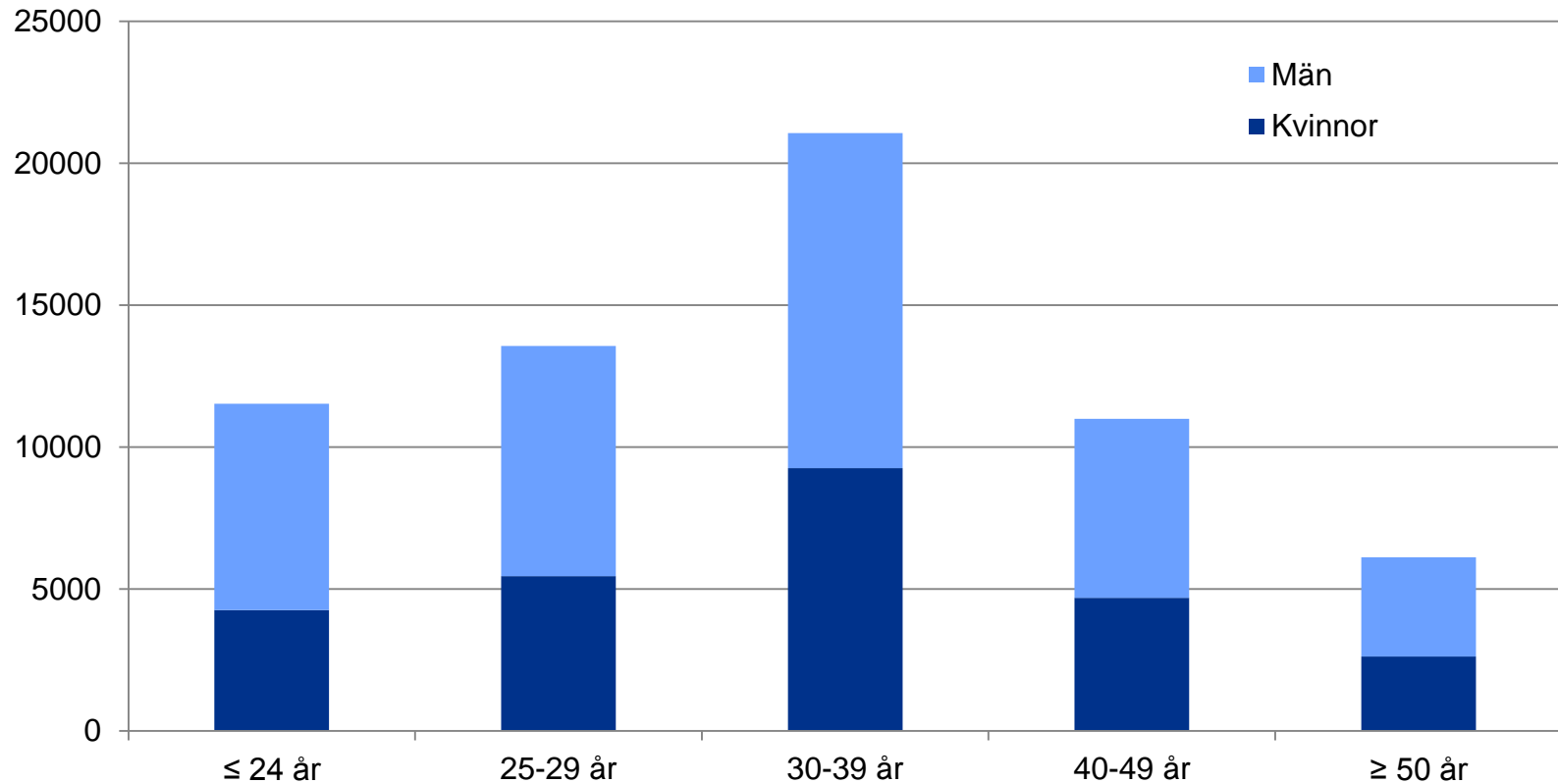
Kvarstående i etableringsuppdraget fördelat på utbildningsnivå



Källa: Arbetsförmedlingen

Nästan tre av fyra under 40 år

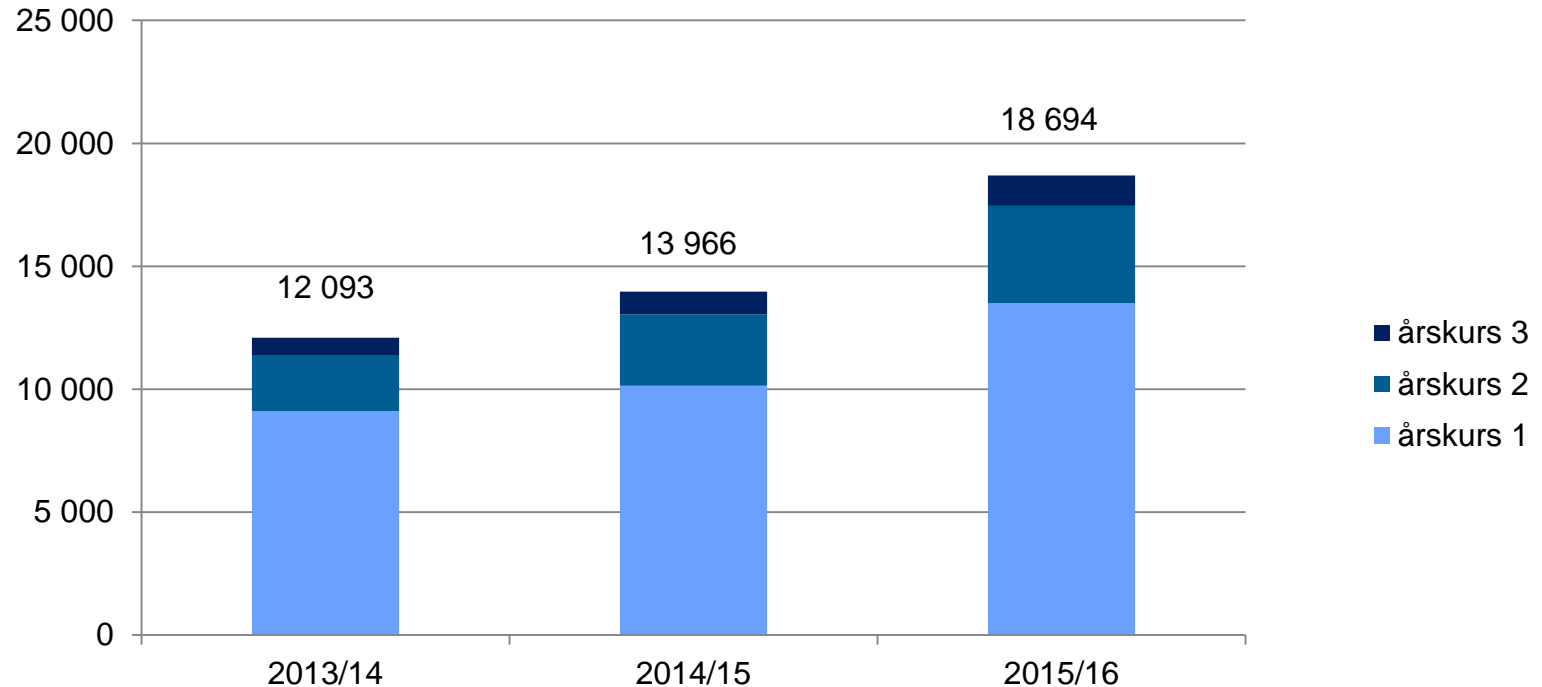
Antal kvarstående kvinnor och män i etableringsuppdraget september 2016 fördelat på åldersgrupper



Källa: Arbetsförmedlingen

Fler elever går språkintröduktion i gymnasieskolan

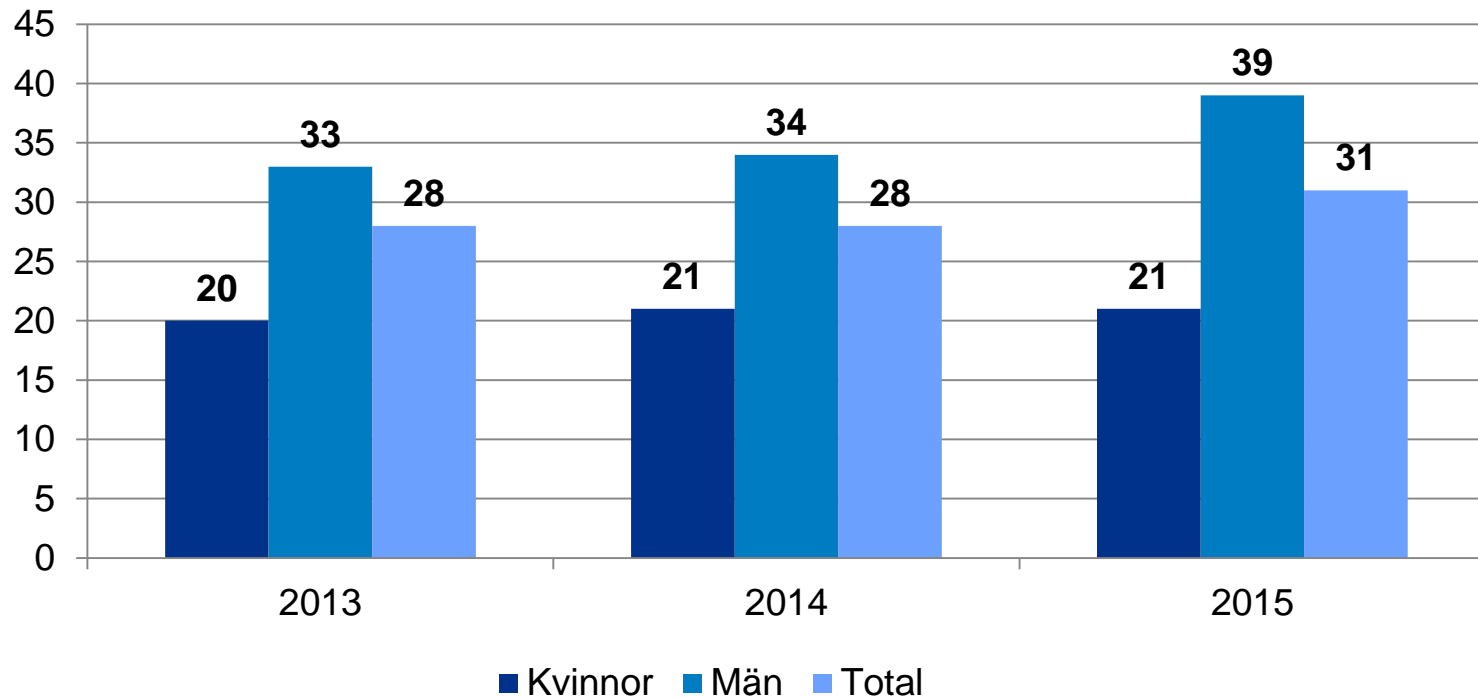
Antal elever



Källa: Skolverket

Ökad andel till arbete eller studier efter avslutad etableringsplan

Andel, %



Källa: Arbetsförmedlingen ÅR 2015

Efter avslutad etableringsplan

Utfall 90 dagar efter avslutad etableringsplan, januari–september 2016 fördelat på kön, procent (jämförelse motsvarande period 2015)

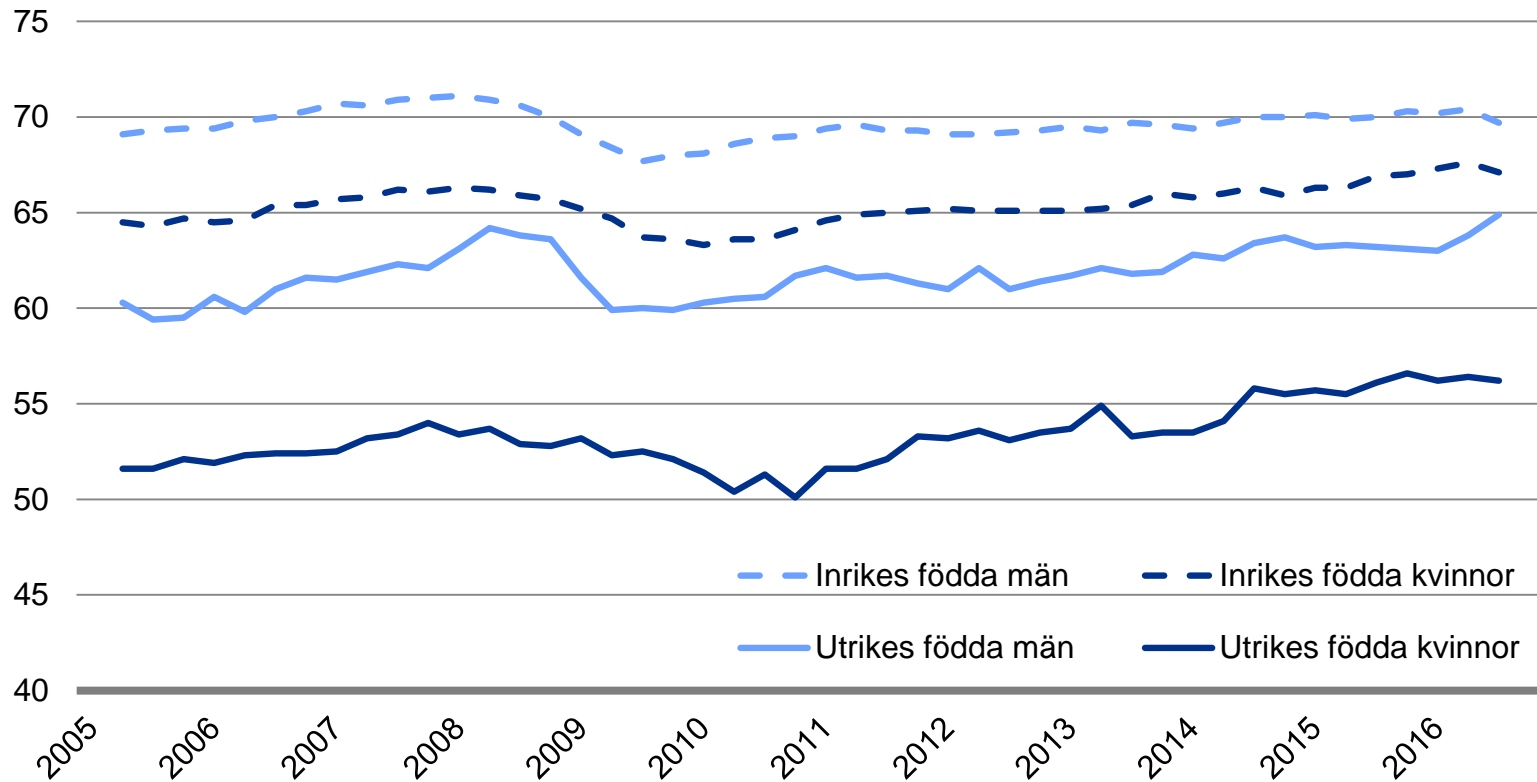
Status	Kvinnor	Män	Totalt
Arbete	15 (12)	34 (33)	27 (24)
<i>varav arbete utan stöd</i>	3 (3)	6 (6)	4 (4)
<i>varav arbete med stöd</i>	3 (3)	7 (6)	5 (5)
<i>varav nystartsjobb</i>	9 (7)	22 (21)	17 (15)
Reguljära studier	7 (8)	4 (5)	5 (6)
Program med aktivitetsstöd	54 (54)	50 (48)	52 (50)
Öppet arbetslösa	5 (6)	5 (6)	5 (6)
Övrigt	19 (20)	6 (8)	12 (13)
Totalt	100	100	100

Källa: Arbetsförmedlingen

Sysselsättningsgraden ökar snabbare bland utrikes födda än bland inrikes födda

Andel sysselsatta av befolkningen i åldern 15–74 år

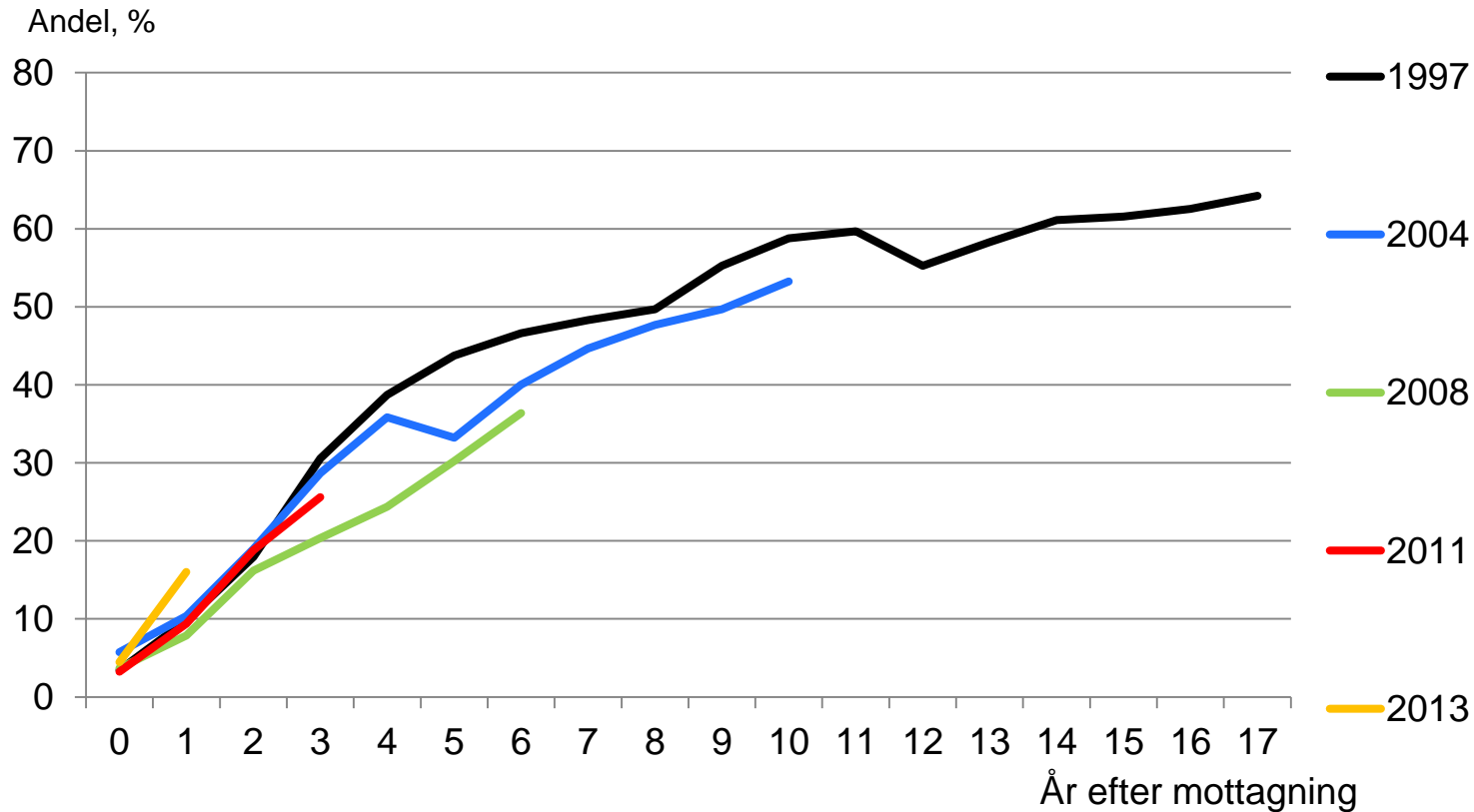
Procent av befolkningen



Anm.: Säsongsrensade värden.
Källa: SCB, AKU.

Sysselsättningen ökar med tiden i Sverige

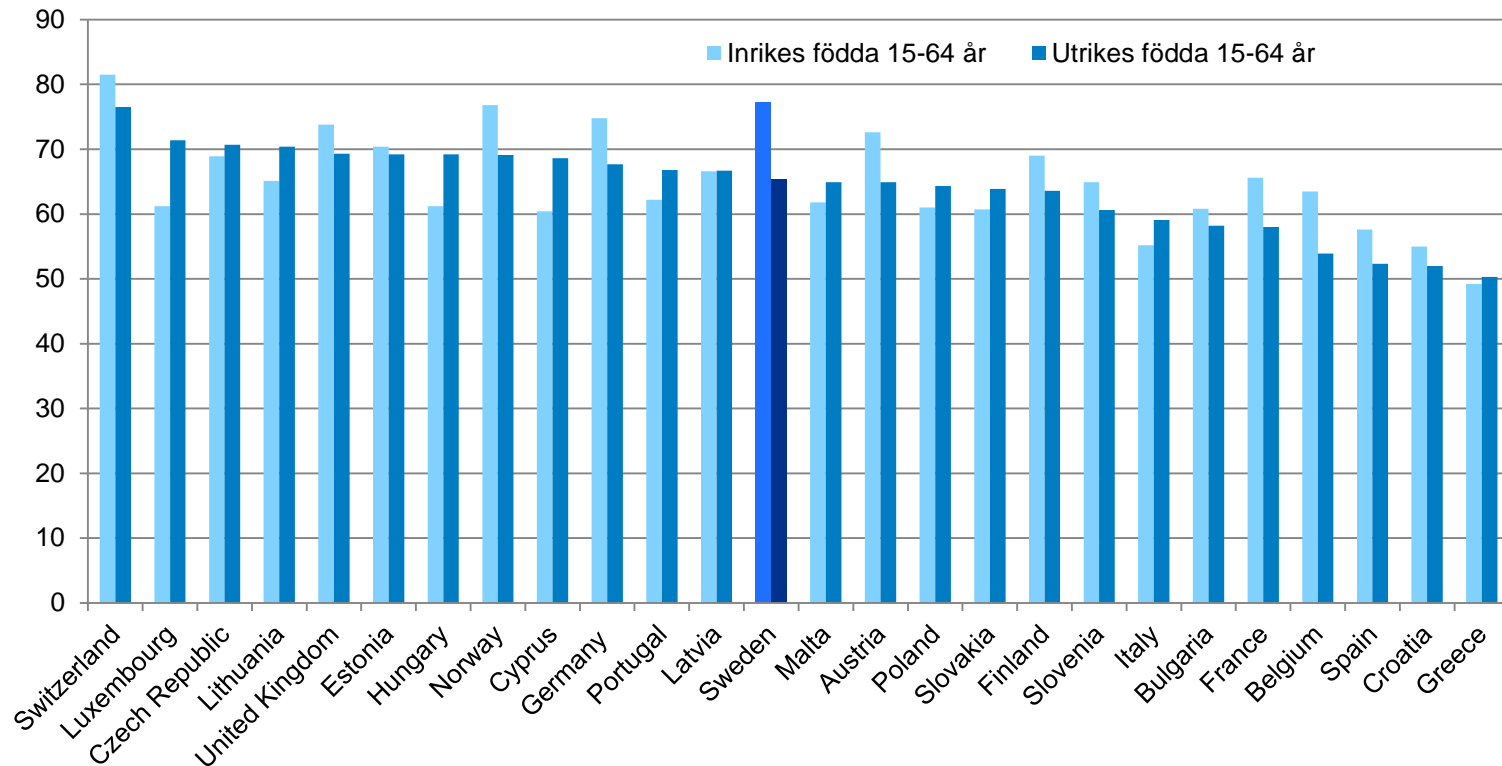
Andel förvärvsarbetande bland kommunmottagna flyktingar, skyddsbehövande och deras anhöriga, efter mottagningsår och år efter mottagning



Källa: SCB, registerdata för integration

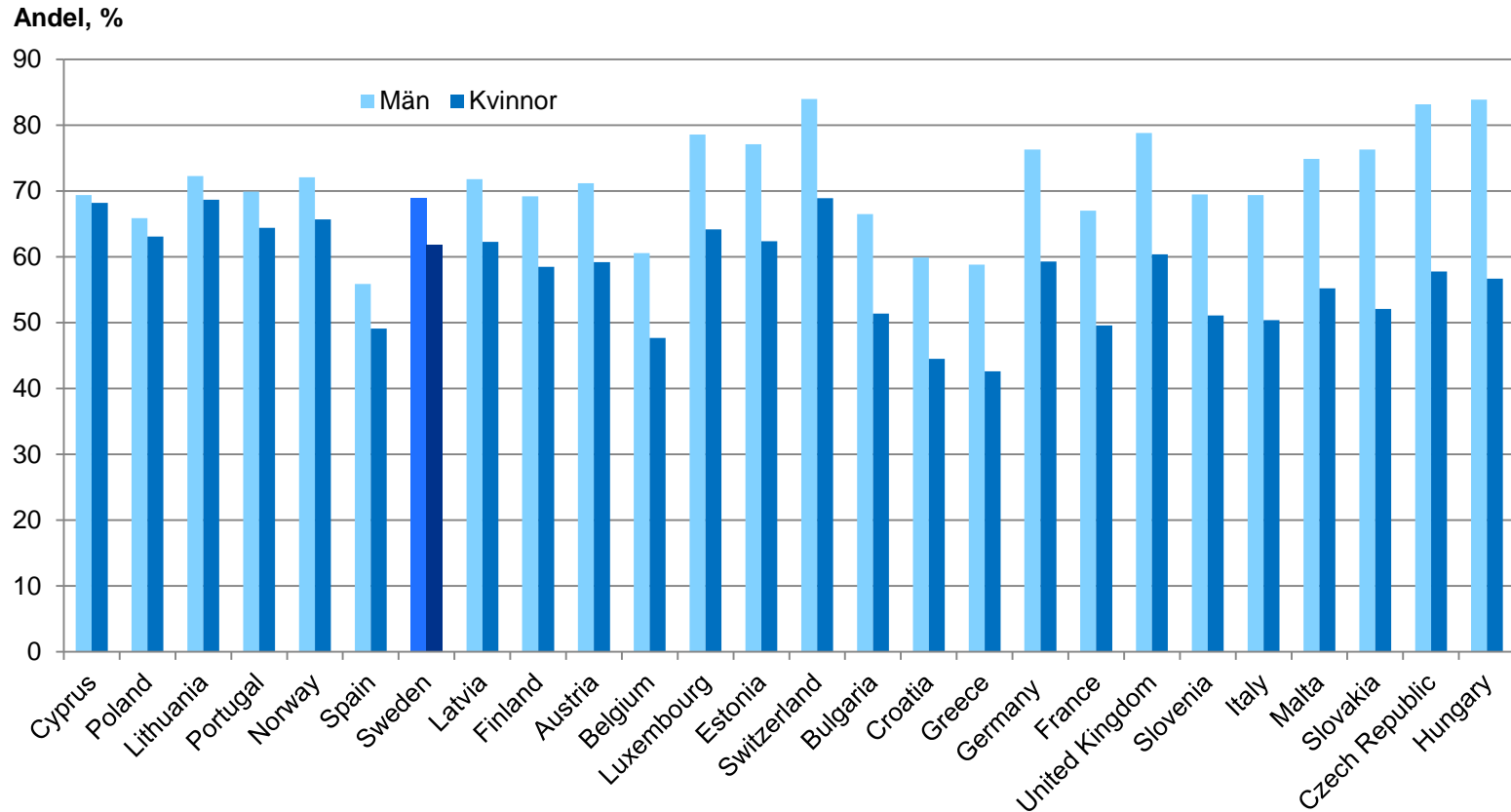
Sysselsättningsgrad inrikes och utrikes födda 2014 (internationell jämförelse)

Andel, %



Källa: Eurostat, LFS

Sysselsättningsgrad, skillnad mellan utrikes födda kvinnor och män 2014

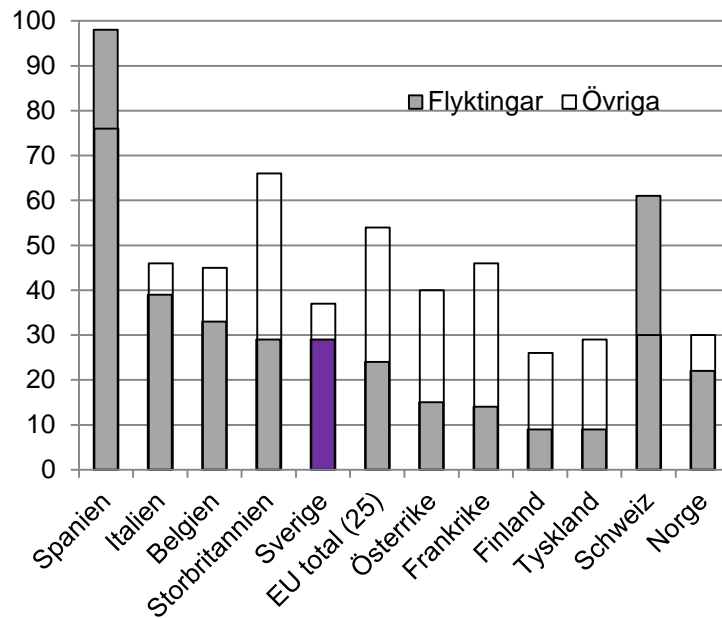


Källa: Eurostat, LFS

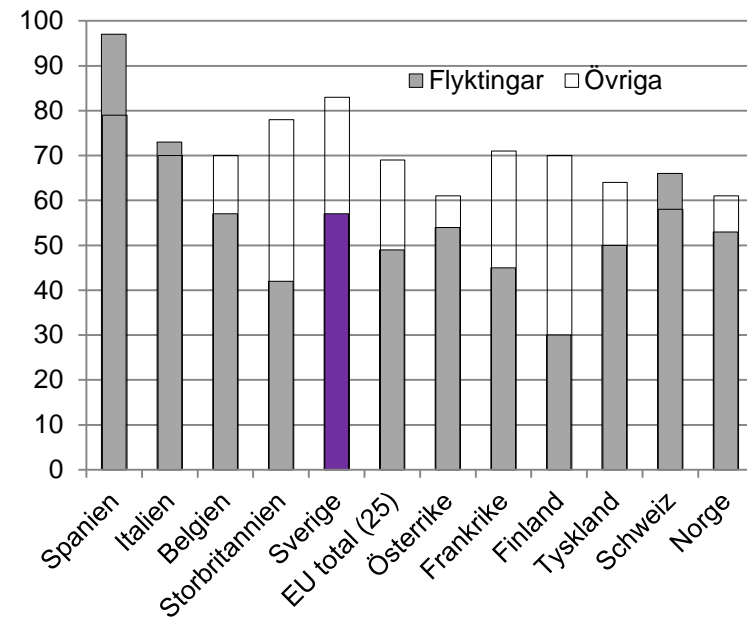
Språkkunskaper

Åtminstone avancerade kunskaper i värdlandets språk

Upp till tio år i landet



Mer än tio år i landet



Källa: OECD och EU, How are refugees faring on the labour market in Europe?

Arbetsförmedlingens arbete med snabbspåren utvecklas

Antal nya personer i snabbspårsaktiviteter januari-augusti 2016

Snabbspår	Antal personer
Kock	66
Lastbilsförare	80
Lärare och förskollärare	466
Målare	96
Slaktare/styckare	21
Tekniker och ingenjörer inom fastighetsbranschen	19
Distributionselektriker och ingenjörer inom elbranschen	70
Träindustri arbetare	88
Tjänstemän inom byggsektorn - byggingenjörer respektive Maskintekniker, maskingenjörer, inom träindustrin, m.fl.	166
21 legitimationsyrken inom hälso- och sjukvården	385
Samhällsvetare inkl ekonomer och jurister	585
Socionom/socialt arbete	21
Summa	2 063

Källa: Arbetsförmedlingen

Effektivare etablering på arbetsmarknaden

- **Breddade/utökade anställningsstöd**
 - Effektivare nystartsjobb.
 - Vidgade extratjänster.
 - Utvidgning av traineejobb och yrkesintroduktionsanställningar.
- **Snabbspår och 100-klubben**
- **Moderna beredskapsjobb i staten**
- **Mer resurser och flexiblare resursanvändning**
- **Ett effektivare regelverk**
 - Samma krav på nyanlända som på övriga arbetssökande.
- **Dua ska främja samverkan med kommunerna**
- **Fokus kortutbildade kvinnor**

Regeringens inriktning för nyanländas mottagande och etablering

Arbetsmarknads- och
etableringsminister
Ylva Johansson

7 november 2016



Foto: Mattias Tiedermann/Folio